

a DAGERNOVA WEINMANUFAKTUR

AUSZEIT TIPP:

Direkt über der Vinothek der Dagernova Weinmanufaktur befindet sich das Restaurant Culinarium mit einer einmaligen Aussicht auf die Ahr, Dernau und die Weinberge.
www.dagernova-culinarium.de

1200 Hände, 600 Herzen, 1 Leidenschaft. Wenn etwas seit sechs Generationen Bestand hat, dann muss es gut sein! So einfach machen es sich die 600 Winzer der Dagernova Weinmanufaktur aber nicht. Jeden Tag aufs Neue lebt die Weinbautradition der Gründungsväter in der 1873 gegründeten Genossenschaft mit der notwendigen Portion Innovation weiter. Der Satz „es geht ständig steil bergauf“ ist im Fall der Dagernova Weinmanufaktur Erfolgsgrundlage und Erfolgsgeschichte in einem. Denn die extremen Steillagen mit ihren Schieferterrassen ermöglichen den Winzern keine Maschinenarbeit und somit geht es jeden Tag steil bergauf in die Rebhänge des Ahrtals. Was einerseits mühsame Arbeit bedeutet, ist andererseits aber auch Garant für handverlesene Qualität. Denn nur, wenn man zu Fuß seinen Weinberg begeht, bekommt man ein Gefühl für die Trauben und deren Bedürfnisse.

Die Genossenschaft selektiert nach Basisweinen, Premiumweinen und Kultweinen. Die Basisweine sind ideal für den anspruchsvollen Weinfreund, der einen besonders guten Begleiter für alle möglichen Anlässe sucht. So bietet das breite Sortiment Brot- und Butter Weine in allen Geschmacksrichtungen. Die Premiumweine stehen für ausgewählte Qualität und den perfekten vollendeten Genuss und sind meist rebsortenreine Weine aus Spätburgunder, Riesling oder Domina. Die Kultweine stehen an der Spitze der Dagernova-Weine, für die ausschließlich das hochwertigste Lesegut verwendet wird. Dies sind die hochwertigsten Rotweine von Spätburgunder und Frühburgunder oder einzigartige Cuvées.

**DAGERNOVA
WEINMANUFAKTUR**
Heerstraße 91-93
53474 Bad Neuenahr-Ahrweiler
Tel: 0 26 41 / 9472-0
info@dagernova.de
www.dagernova.de



1

HOTEL AHRBELLA

Bad Neuenahr

Ankommen und sich direkt wie zu Hause fühlen – das Hotel Ahrbella in Bad Neuenahr ist ein richtiges Wohlfühlhotel und verbindet behaglichen Wohnkomfort und individuellen Service.

Familie Esser betreibt das Hotel mit einer persönlichen Note und großer Herzlichkeit. Dies spiegelt auch die liebevolle Inneneinrichtung wider. Im gemütlichen Lesezimmer mit seinem Kamin vergisst man den stressigen Alltag schnell.

Das umfangreiche Frühstücksbuffet ist ein perfekter Start in den Tag, am Wochenende sogar bis 11 Uhr. Der Garten der Hotelanlage bietet auf zwei Terrassen und auf der Wiese lauschige Sitzgelegenheiten. Für die Kinder ist eine Spielecke mit Sandkasten, Kletter- und Rutschturm eingerichtet.

Das Hotel Ahrbella befindet sich am Rande der Fußgängerzone, einen 10-minütigen Spaziergang von dem Kurgarten und den Ahrthermen entfernt, gegenüber vom kleinen, aus der Gründerzeit stammenden Bahnhof von Bad Neuenahr. Dieser bietet eine ideale Ausgangsbasis für Erkundungen des Ahrtals (freie Fahrt mit Ihrer Gästekarte).

Die mit viel Liebe zum Detail eingerichteten, hellen Zimmer sind ausgestattet mit Schreibtisch, Sitzcke, Dusche, WC, Badezimmer, Telefon, Weckservice und kostenfreiem WLAN.

Neben den Hotelzimmern bietet das Hotel moderne und neu eingerichtete Ferienwohnungen in stilsicherem, wohnlichen Ambiente. Das Ferienhaus Ahrvilla verfügt zudem über Ferienwohnungen, die mit 5 Sternen in der Klassifizierung von Ferienwohnungen ausgezeichnet wurden.



Entfernung von

Bonn: 33 km
Köln: 65 km
Düsseldorf: 104 km

HOTEL AHRBELLA

Hauptstraße 41-47 • 53474 Bad Neuenahr • Tel. 02641 75000
info@hotel-ahrbella.de • www.ahrbella.de

BERGISCH HOCH VIER

Natur erleben und aktiv sein – das kann man im Bergischen Rhein-Sieg-Kreis nach Herzenslust. Die idyllische Gegend rund um Lohmar, Much, Neunkirchen-Seelscheid und Ruppichterath ist Teil des Naturparks Bergisches Land und birgt viele Attraktionen rund um Architektur, Geschichte und Tradition.

Die Region wird geprägt durch landwirtschaftlich genutzte Wiesen und Felder, Hecken und Streuobstwiesen. Alte Ortskerne mit Fachwerkbauten, Wegekreuze und Denkmäler bezeugen eine wechselvolle Vergangenheit.

Über 100 ausgewiesene Wanderstrecken und Rundwege sowie viele Rad- und Reitwege bieten beste Voraussetzungen für einen aktiven Urlaub im Grünen. Auch als Reiseziel für E-Biker hat sich die Region einen Namen gemacht. Das Spektrum der weiteren sportlichen Aktivitäten ist breit – es reicht von Golfen bis Drachenfliegen.

Die Pflege von Traditionen und Brauchtum spielt in der Region eine wichtige Rolle. In zahlreichen Dörfern gibt es Heimatvereine, die Museen unterhalten, aktive Denkmalpflege betreiben und sich um den Erhalt von Bräuchen und Festen kümmern. Hier erleben Gäste die bergische Kulturgeschichte unmittelbar an der Rad- und Wanderstrecke. Bereits Mitte August beginnen die Erntefeste der zehn Erntevereine, die über sieben Wochenenden mit einem attraktiven Programm Jung und Alt aufs Land locken.

Die traditionelle bergische Küche ist einfach, preiswert und nahrhaft. Zahlreiche Direktvermarkter und Biohöfe bieten Qualitätsprodukte aus eigener Herstellung in Hofläden an. Höhepunkt der bergischen Gastlichkeit ist die bekannte Bergische Kaffeetafel. Bei aller Traditionspflege sind moderne Entwicklungen an der Region nicht vorbeigegangen. Eine ganze Reihe von Wellness-Einrichtungen sind ebenso vorhanden wie alternativ oder ganzheitlich arbeitende Gesundheitseinrichtungen.

TOURISTIKVEREIN BERGISCHER RHEIN-SIEG-KREIS E.V.

Büro Lohmar-Jexmühle
Jexmühle 53
Grünaggerstr. 53
53797 Lohmar-Jexmühle
Tel: 02205 83554
info@bergisch-hoch-vier.de
www.bergisch-hoch-vier.org



AUSZEIT TIPP:

„Die Region verfügt über ein dichtes Netz an Verleih- und Ladestationen für E-Bikes.“

BAUERNGUT SCHIEFELBUSCH • Lohmar

Inmitten von idyllischer Natur und nur einen Katzensprung entfernt von den Städten Köln und Bonn liegt das Bauerngut Schiefelbusch. Mit regionalen Produkten direkt vom Erzeuger vermittelt das Bauerngut ein Bewusstsein für Qualität und Frische. Hier wird nachhaltige und artgerechte Landwirtschaft erlebbar gemacht. Zu dem Bauerngut gehören das Bauernlädchen, ein Gutscafé, Ferienwohnungen und Räumlichkeiten zum Feiern.

BAUERNGUT SCHIEFELBUSCH

Schiefelbusch 3 • 53797 Lohmar
Tel: 02205 83554
info@bauerngut-schiefelbusch.de
www.bauerngut-schiefelbusch.de

Entfernung:

Bonn: 28 km
Köln: 25 km
Düsseldorf: 60 km



HOTEL FIT • Much

Das Hotel FIT ist der ideale Ausgangspunkt für eine aktive Auszeit in der Natur. Durch seine großen Grünflächen und die erhöhte Lage bietet das Hotel einen atemberaubenden Blick in das Bergische Land. Sich zurücklehnen und genießen – der Wintergarten mit Panoramablick bietet das dazu passende Ambiente. Neben zahlreichen Freizeitmöglichkeiten bietet das Hotel im Außenbereich einen Hochseilgarten, den Sinnespark, Tiere, einen lauschigen Biergarten u.v.m.

HOTEL FIT

Freizeit-Integration-Tagung
Berghausen 30 • 53804 Much
Tel: 02245 6001 0 • fit@hotel-fit.de
www.hotel-fit.de

Entfernung:

Bonn: 39 km
Köln: 44 km
Düsseldorf: 78 km



TRANS WORLD HOTEL KRANICHHÖHE

Sportlich. Bergisch. Gemütlich!

Im schönen Bergischen Land gelegen, heißt das charmante Hotel seine Gäste herzlich willkommen. Hier werden sowohl Sport-, Aktiv- und Wellnesswünsche erfüllt, als auch bewegende Tagungen und Veranstaltungen kreiert! Die ausgezeichnete Frischeküche, das leger-elegante Ambiente und die 1000 & 1 Freizeitmöglichkeit drinnen wie draußen, machen es zum idealen Sporthotel für (ent)spannende Kurztrips und „fitte“ Veranstaltungen!

TRANS WORLD HOTEL KRANICHHÖHE

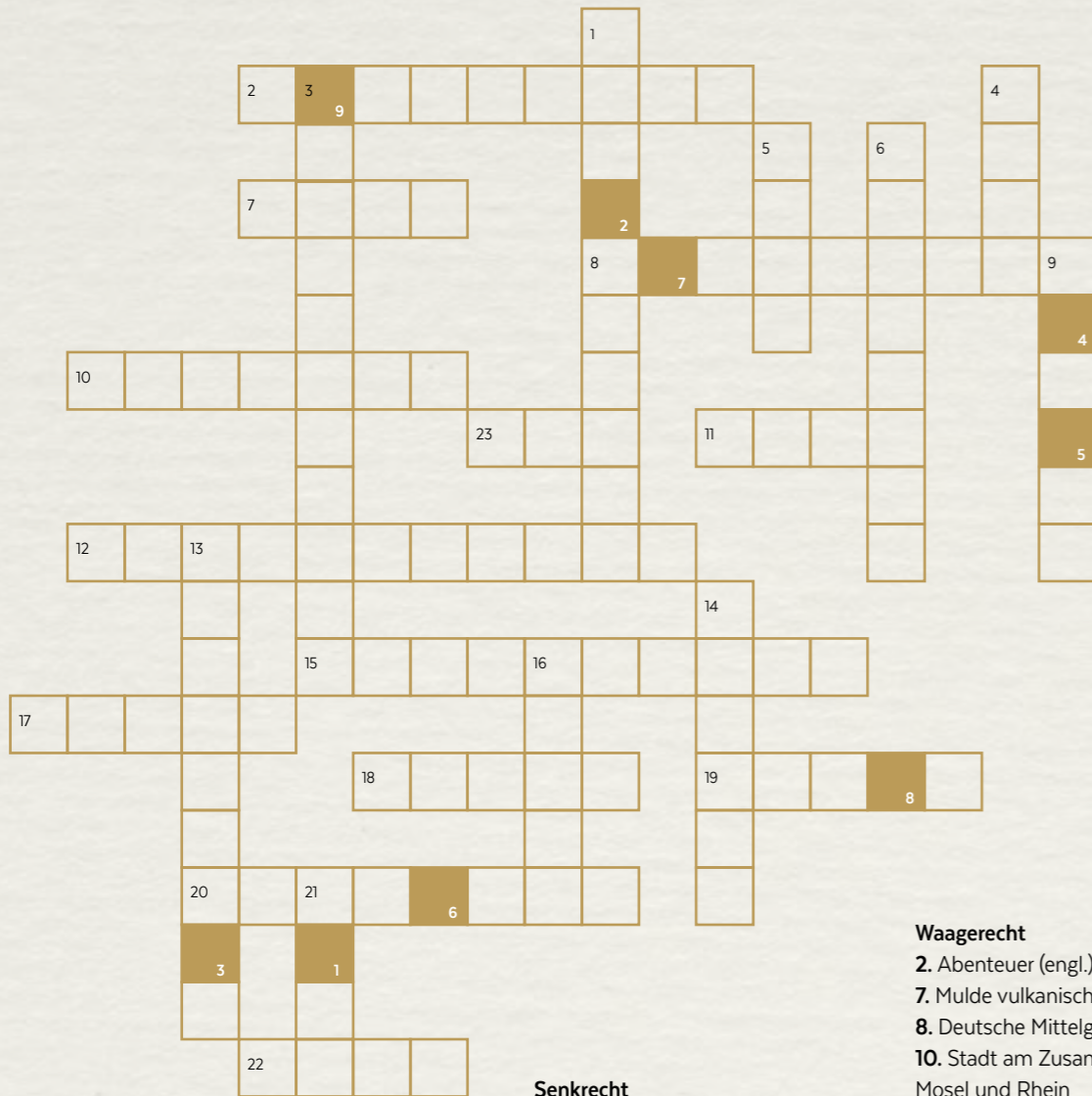
Bövingen 129 • 53804 Much
Tel: 02245 6080
info@KRA.TWHotels.de
www.much.twhotels.de

Entfernung:

Bonn: 35 km
Köln: 38 km
Düsseldorf: 73 km



Auszeit RÄTSEL



Wenn Sie diese Ausgabe aufmerksam gelesen haben, sollte Ihnen die Lösung nicht schwerfallen. Die gold hinterlegten Felder ergeben das Lösungswort.



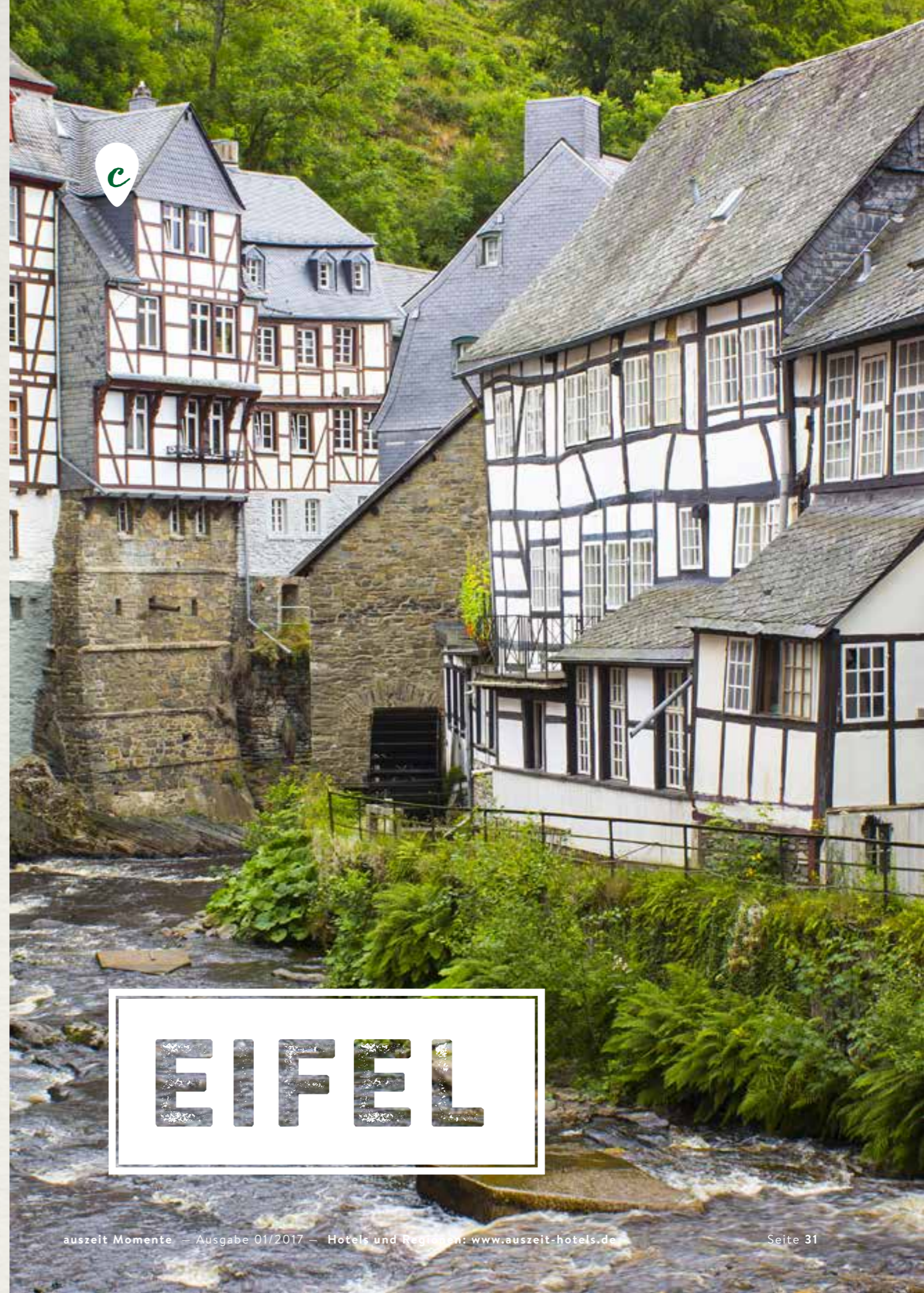
Auflösung: www.auszeit-momente.de

Senkrecht

1. Höchster Berg des Westerwalds
3. Berg im Siebengebirge
4. Geburtsstadt von Beethoven
5. Rechter Nebenfluss des Rheins
6. Wohlbefinden (engl.)
9. Festliches Abendessen
13. Schlendern ohne Eile
14. Römerstadt am Niederrhein
16. Behagliche Wärmequelle
21. Linker Nebenfluss des Rheins

Waagrecht

2. Abenteuer (engl.)
7. Mulde vulkanischen Ursprungs
8. Deutsche Mittelgebirgsregion
10. Stadt am Zusammenfluss von Mosel und Rhein
11. Überlieferte Erzählung
12. Traditionelle Speisefolge im Bergischen Land (Bergische...)
15. Süßes Genussmittel
17. Schwitzstube
18. Weinort an der Mosel
19. Nadelbaum
20. Weiße Reb- und Weinsorte
22. Stillstand im Verkehr
23. Größte Eulenart



EIFEL



THERMEN UND BADEWELT EUSKIRCHEN

Euskirchen

Urlaubsparadies unter Palmen Entdecken Sie an 365 Tagen im Jahr ein Urlaubsparadies der Extraklasse und genießen Sie einen einmaligen Kurzurlaub ganz ohne Reisetress.

Tauchen Sie im tropischen Palmenparadies (bis einschl. 3 Jahre frei, ab 16 Jahren) zwischen über 500 echten Südseepalmen in türkisblaue Lagunen ein, entspannen Sie auf zahlreichen Sprudelliegen und lassen Sie sich in den Quellen der Gesundheit von wertvollsten Mineralien beleben.

Genießen Sie im wohlig warmen Wasser kühle, fruchtige Cocktails an einer der Poolbars und fangen Sie an warmen Tagen die Sonnenstrahlen ein, wenn sich die gläserne Kuppel öffnet und Ihnen ein Bad in der Sonne schenkt.

Im Bereich der Vitaltherme & Sauna (ab 16 Jahren, textiltfrei) erwartet Sie eine exklusive Saunalandschaft, die Sie in einzigartige Saunawelten entführt. Ein abwechslungsreiches Beauty- und Aufgussprogramm sorgt für unvergessliche Genussmomente.

THERMEN & BADEWELT EUSKIRCHEN

Thermenallee 1 • 53879 Euskirchen • Tel: 02251 14850
www.badewelt-euskirchen.de • info@badewelt-euskirchen.de



Entfernung von

Bonn: 30 km
 Köln: 40 km
 Düsseldorf: 77 km

3 AMERON PARKHOTEL

Euskirchen

Tauschen Sie in unmittelbarer Nähe von Köln und Bonn den Trübel der Stadt gegen eine Auszeit purer Entspannung ein! Während entlang des Rheins eifrig gewirtschaftet wird, tut sich weit von seinen Metropolen ein idyllischer Geheimtipp auf. Dort, wo Teile einer ehemaligen Stadtmauer an vergangene Zeiten erinnern und wo der nächste Nationalpark nur einen Katzensprung entfernt liegt, ist mit dem AMERON Parkhotel ein eindrucksvoller Rückzugsort gefunden.

Vor Ort werden Sie in geräumigen Zimmern untergebracht, in denen sich zeitlose Eleganz und moderne Unbeschwertheit zu einem schönen Erlebnis vereinen. Aber auch außerhalb dieser hochwertigen 'Wohnung auf Zeit' wird Wohlbefinden großgeschrieben - in dem hoteleigenen Vitality Spa und dem ristorante CANTINETTA, wo italienische Lebensfreude auf kreative Küche trifft.

Wer noch mehr Auszeitfeeling bekommen möchte, braucht nur wenige Minuten fahren, um in die Thermen & Badewelt Euskirchen zu gelangen. Und wen es dann doch noch in die Stadt zieht, der nutzt auf der gegenüberliegenden Straßenseite des Parkhotels für einen spontanen Trip den nächsten Zug.

Erleben Sie pures Urlaubsfeeling durch die Kombination von Palmenparadies mit 4-Sterne-Hotel und Genussmanufaktur.



Entfernung von

Bonn: 32 km
 Köln: 45 km
 Düsseldorf: 75 km

AMERON PARKHOTEL EUSKIRCHEN

Alleestraße 1 • 53879 Euskirchen • Tel: 02251 775 0
info@ameron-parkhotel-euskirchen.de
www.ameron-parkhotel-euskirchen.de



4

DIE EINKEHR

Kerpen/Vulkaneifel

Das kleine **Charme-Hotel** liegt inmitten der landschaftlich eindrucksvollen Vulkaneifel. Mit Herzblut haben die Gastgeber Claudia Kaufmann und Matthias Sommer das denkmalgeschützte Bauernhaus aus dem Spätbarock restauriert. Entstanden sind fünf geschmackvolle Gästezimmer von 24 qm bis 34 qm Größe mit insgesamt 12 Betten. Alle Zimmer sind individuell eingerichtet und verfügen über bequeme Boxspringbetten und Tageslichtbäder im italienischen Flair. Die Zimmer haben sowohl Dorfs als auch Burgblick. Ein besonders geräumiges Zimmer und die Junior-Suite bieten jeweils 1 weitere Schlafgelegenheit, z.B. auch für Kinder.

Das kleine **Hoflokal mit Wein- und Biergarten** hat von Donnerstag bis Sonntag für die Öffentlichkeit geöffnet und bietet ländlich-deutsche und mediterran-leichte Küche, feine Weine des Südens oder ein frisches Pils vom Fass. Für Hotelgäste wird selbstverständlich auch an allen anderen Tagen gekocht. Besonders spezialisiert haben sich die Gastgeber auf Weine von der zweitgrößten Mittelmeerinsel Sardinien. Einige dieser Tropfen zählen zu den Besten, die Italien zu bieten hat. So werden auch Weinproben für 4 - 16 Personen veranstaltet.

Das **gemütliche Kaminzimmer** und eine kleine Bibliothek unter dem Dach sind den Herbergsgästen vorbehalten. Die Kamin-Lounge lädt zum Gespräch oder zum Schmökern ein, hier kann man es sich bei einem Tee oder einem Glas Wein vor dem prasselnden Kaminfeuer bequem machen.

Die **Einkehr ist ein idealer Standort** für aktive Naturliebhaber, bietet beste Voraussetzungen für Wanderer, Radler und Golfer, Angler, Jäger und Reiter. Die Eifelsteig-Etappe Nr. 8 von Mirbach nach Hillesheim, Geopfad, Krimiwanderweg, Kalkeifel- oder Mineralquellenroute sind nur einige der Wege, die direkt an der Einkehr kreuzen oder vorbeiführen. Die beiden Gastgeber sind außerdem zertifizierte Natur- und Wanderführer und bieten mehrtägige Pakete mit geführten Wanderungen in kleinen Gruppen an, so z.B. über Karneval, Ostern, Pfingsten oder über Silvester.



Entfernung von

Bonn: 71 km
Köln: 91 km
Düsseldorf: 121 km

DIE EINKEHR – HERBERGE & HOFLOKAL MIT WANDER- UND SPORTSTATION

Bachstr. 2 • 54578 Kerpen/Vulkaneifel • Tel: 06593 3099600
info@die-einkehr.de • www.die-einkehr.de

5

SPORTHOTEL & RESORT GRAFENWALD

Daun/Vulkaneifel

Durchatmen - wohlfühlen - genießen! Im Sporthotel & Resort Grafenwald Daun-Vulkaneifel werden Sie sich vom ersten Moment an wie zuhause fühlen.

Genießen Sie den Komfort von vier Hotelsternen in Kombination mit einem durchgängigen Wohlfühl-Ambiente. Dazu zählen die Freundlichkeit der Mitarbeiter, die reizvolle Architektur der Hotelanlage, die spannende Landschaft der Vulkaneifel mit ihren eindrucksvollen Naturerlebnissen, das vielfältige Aktiv- und Entspannungsprogramm und nicht zuletzt der top ausgestattete Fitness-, Wellness- und Beautybereich des Hauses.

Erleben Sie einen wohltuenden, bewegungsreichen und erholsamen Urlaub – allein, zu zweit, mit Freunden oder der ganzen Familie. Kleine Gäste sind dem Sporthotel & Resort Grafenwald besonders wichtig, deshalb sind die Zimmer bewusst familienfreundlich ausgestattet. Zudem gibt es vielfältige Kinderspielbereiche im Hotel sowie eine professionelle Kinderanimation.

Gastlichkeit genießen Sie im gemütlichen Restaurant Grafenwald, der urigen Dorfschänke oder an der Wellnessbar. Je nach Jahreszeit serviert das Restaurantteam auch gerne auf der angrenzenden Sonnenterrasse, wo Sie schon früh am Morgen beim Kaffee den Ausblick in die hügelige Eifelandschaft und die gute Waldluft genießen können.

Im **Sporthotel & Resort Grafenwald** können Sie zwischen drei Wohntypen wählen: klassisches Doppelzimmer, Komfortzimmer, Ferienhaus und Wohnungen. Alle Einheiten bieten Ruhe und Geborgenheit für erholsame Tage. Für Familien oder bei einem längeren Aufenthalt sind die geräumigen Ferienhäuser und Wohnungen eine ideale Option. Mit bis zu drei Schlafzimmern und einem Wohnzimmer mit separater Küche bringen sie genau „das gewisse Mehr“ an Platz mit, das Ihre Zeit behaglicher und komfortabler werden lässt.



Entfernung von

Bonn: 83 km
Köln: 114 km
Düsseldorf: 145 km

SPORTHOTEL & RESORT GRAFENWALD FERIENPARK DAUN GMBH & CO. KG VULKANEIFEL

Im Grafenwald • 54550 Daun • Tel: 06592 7130
info@sporthotel-grafenwald.de
www.sporthotel-grafenwald.de





6

HÄCKER'S FÜRSTENHOF

Bad Bertrich

Ein familiär und weltoffen geführtes Wellnesshotel in der Eifel, in dem Komfort und Entspannung stets großgeschrieben werden! Das Haus liegt im schönen Bad Bertrich im Seitental der Mosel. Die malerische Umgebung lädt zum Wandern, Verweilen und Durchatmen ein.

Der **Fürstenhof** verfügt über eine fantastische Wellnesslandschaft mit Deutschlands einzigem hauseigenen Glaubersalz-Thermalbad. Im "Palais Belle Époque" erwarten Sie hochklassische Themensaunen und Dampfbäder sowie Anwendungen in römischer Atmosphäre. Alle Zimmer und Suiten des Hotels sind geschmackvoll eingerichtet und bestechen durch vollendeten Komfort.

HÄCKER'S FÜRSTENHOF BAD BERTRICH

Kurfürstenstraße 36

56864 Bad Bertrich

Tel: 02674 9340

info@haeckers-fuerstenhof.com

www.haeckers-hotels.com

Entfernung:

Bonn: 109 km

Köln: 133 km

Düsseldorf: 163 km



7

HÄCKER'S GRAND HOTEL

Bad Ems

Das **geschichtsträchtigste Wellnesshotel** in Rheinland-Pfalz! Das "kaiserliche" Grandhotel ist ein historisches Gebäude mit mehr als dreihundertjähriger Geschichte. Zu den Gästen, die hier einen Aufenthalt genossen haben, zählen Namen wie Goethe, Dostojewski und Kaiser Wilhelm I.. Eine umfangreiche Wohlfühl- und Wellnesslandschaft sowie die persönliche Betreuung der Gäste sind die tragenden Säulen im familiengeführten Grandhotel. Die hoteleigene Thermenlandschaft "Kaisergarten" setzt sich aus 13 exklusiven Dampfbädern und Saunen zusammen. Als einziges Hotel in Deutschland verfügt das Häcker's Grand Hotel über ein Thermalbad, das direkt von der unterirdischen Emser-Solequelle gespeist wird. Die Zimmer und Suiten des Häcker's Grand Hotel bieten vollkommenen Komfort in klassischer und edler Gestaltung wie zu Zeiten Kaiser Franz' und Sissi.

HÄCKER'S GRAND HOTEL BAD EMS

Römerstraße 1-3 • 56130 Bad Ems

Tel: 02603 7990

info@haeckers-grandhotel.com

www.haeckers-hotels.com

Entfernung:

Bonn: 98 km

Köln: 116 km

Düsseldorf: 154 km



WEINKULTURLAND MOSEL

Genießen.Erholen.Kraft tanken - das ist das MOSEL WeinKulturLand! Die Mischung aus einer mehr als 2000-jährigen Geschichte, aus Wäldern und Weinbergen, aus malerischen Ortschaften und aus weltberühmten Weinen lässt die Region zu einer der schönsten Kulturlandschaften Europas werden. Die Urlaubsregion ist somit prädestiniert für alle, die Natur erleben wollen; die dem Alltagsstress entfliehen wollen; die entspannen wollen, Ruhe suchen und Landschaft genießen wollen.

Erkunden und Erleben lässt sie sich am besten aktiv - während einer Wanderung auf dem Moselsteig oder seinen Partnerwegen, während einer Radtour entlang der abwechslungsreichen Flusslandschaft oder auch zu Wasser. Aber auch für jene, die in die Vergangenheit eintauchen und in der Zeit zurück reisen wollen, bieten sich unzählige Möglichkeiten. Angefangen bei den Straßen der Römer über mittelalterlich anmutende Burgen bis hin zu Museen und Ausstellungen, welche die Entwicklung der Region der vergangenen 2000 Jahre aufarbeiten - im Moselland ist es nicht schwer, Geschichte zu erleben.

Das Moselland ist für seinen Wein berühmt. Dass dies nicht unbegründet ist, lernt man bei einer Weinprobe oder beim Besuch eines Restaurants der herzlichen Gastgeber. Häufig werden einem noch weitere regionale, zum Teil sogar zertifizierte Produkte auf der Speisekarte mit angeboten: so zum Beispiel der rote Mosel-Weinbergpfirsich oder das Mosel Wild.

Im MOSEL WeinKulturLand lässt sich folglich wortwörtlich „Landschaft genießen“!

AUSZEIT TIPP:
„Nach einem aktiven
Tagesprogramm sorgt ein
Besuch der Moseltherme in
Traben-Trarbach für
besondere Erholung.“

Bild: © Christopher Arnoldi

MOSELLANDTOURISTIK GMBH
Kordelweg 1
54470 Bernkastel-Kues / Aniel
Tel: 06531 97 330
info@mosellandtouristik.de
www.mosellandtouristik.de



8 MAXX LIFESTYLE RESORT ZUM KURFÜRSTEN

**** superior

Bernkastel-Kues

Lifestyle meets Mosel. Im wunderschönen Bernkastel-Kues liegt das auf Wellness und TCM spezialisierte Vital- & Wellnesshotel zum Kurfürsten mit viel Ambition, Engagement und Liebe zum Detail. Hier wird ein neues Verständnis für Lifestyle gelebt, bei dem der Faktor Gesundheit oberste Priorität hat.

Das MaXX TCM-System wurde im Hotel entwickelt, es kombiniert die chinesische Medizin mit einem europäischen Ansatz und wird von hochqualifizierten Therapeuten zum Einsatz gebracht. Auch die Wellnessangebote beziehen die Grundlagen der MaXX TCM mit ein und sorgen so für ein durchgängiges Konzept, bei dem die Ernährung nach den 5-Elementen genauso wichtig ist wie die Farben und Formen des Hotel-Designs.

Vier Restaurants und zwei Bistros bieten eine große Auswahl regionaler und internationaler Spezialitäten, immer frisch und natürlich zubereitet. Ein reichhaltiges Frühstücksbuffet mit Bio-Produkten und die Auswahl an fünf verschiedenen Drei-Gang-Menüs (LifeStyle, Vital, Vegetarisch, Vegan, 5-Elemente) lassen keine Wünsche offen.

Der 4.000 qm große, lichtdurchflutete Wellnessbereich bietet einen auf 32 °C beheizten Panoramapool mit Whirlpool, Wasserfall und Gegenstromanlage, einen ganzjährig auf 32°C beheizten Außenpool, einen ganzjährig auf 36°C beheizten Attraktionspool im Außenbereich, chinesische Kräutersauna, Aroma-Dampfbad, Tageslicht-Dampfbad, Himalaya-Salz-Sauna, Energie-Natur-Sauna, Wald-Energy-Infrarotsauna, Erdsauna (120°C), Chinesische Höhle (95°C), Erlebnisfelsengrotte mit Whirlwannen, Erlebnisduche, Kneippsteich, Infrarotliegen, Wasserbetten mit Entertainmentanlage, Dachterrasse, Poolhaus-Wintergarten, FKK Bereich u.v.m.

Die 72 eleganten Hotelzimmer sind ausgestattet mit Bad oder Dusche/WC, Bademantel und Badeslipper auf Wunsch, Telefon, Sat.-TV (Flatscreen), Radio, Minibar, Safe und WLAN. Das Wellnesshotel an der Mosel bietet die Basis für einen erholsamen und unvergesslichen Kurzurlaub!



Entfernung von

Bonn: 131 km
Köln: 154 km
Düsseldorf: 184 km

MAXX LIFESTYLE RESORT ZUM KURFÜRSTEN**S**

Amselweg 1 • 54470 Bernkastel-Kues • Tel: 06531 96770
info@zum-kurfuersten.de • www.zum-kurfuersten.de





Villa Melsheimer

MOSELHOTEL MIT HERZ UND GESCHICHTE

Im Herzen einer der beliebtesten Flusslandschaften Europas liegt direkt am malerischen Moselufer das familiengeführte Boutique-Hotel Villa Melsheimer.

Der Winzerort Reil ist mit seiner blumengeschmückten Promenade, stilvollen Fachwerkhäusern und einer mehr als 1000jährigen Weinkultur seit Generationen Sitz der Familie Melsheimer. Nach beruflichen Stationen in Hotels in Koblenz, Frankfurt und London war es so auch nur eine Frage der Zeit, bis Dirk Melsheimer zu seinen Wurzeln zurückkehrte. In Frankfurt lernte er seine Ehefrau Britta kennen, mit der er im Jahr 2000 das gemeinsame Hotel eröffnete.

Seit dieser Zeit wurde das Haus immer wieder erweitert, modernisiert und liebevoll restauriert. „Wir haben von Anfang an großen Wert darauf gelegt, den ursprünglichen Charakter der Gebäude zu erhalten.“

Bei der Renovierung wurden zumeist regionaltypische Materialien verwendet und ein energieeffizientes Heizsystem integriert, das unser Hotel zu einem der ältesten Niedrigenergiehäuser Deutschlands gemacht hat“, erzählt Dirk Melsheimer.

Heute umfasst das Anwesen drei Gebäudeteile – das Stammhaus, die Villa und das Müllehaus. Alle Gebäude sind durch kleine Grünanlagen miteinander verbunden.



EIN JÄGER AUS KURPFALZ...

Das im Jahre 1668 verliehene Jägerwappen der Familie Melsheimer geht zurück auf das bekannte Volkslied „Ein Jäger aus Kurpfalz“.

9

BOUTIQUE-HOTEL VILLA MELSHEIMER

Reil

Die beiden wunderschönen Villen wurden zu Beginn des 20. Jahrhunderts erbaut und versetzen den Gast zurück in die Zeit der Weingroßhändler und Gutsbesitzer. Das Müllehaus aus dem 16. Jahrhundert schaut zurück auf eine lange und bewegte Geschichte. So diente es beispielsweise zu Napoleons Zeiten als Gefängnis und später als Wirtschaft.

Der mit viel Liebe angelegte Steingarten des Hotels lädt ein, den Alltag hinter sich zu lassen und einfach abzuschalten. Inmitten des Gartens befindet sich ein Teich, in dem viele kleine Fische ihr zu Hause gefunden haben. Unter dem mehr als 100 Jahre alten Kirschbaum lässt es sich ganz in Ruhe und von jeglicher Hektik abgeschieden ein Buch lesen oder einfach nur dem Plätschern des „Wasserfalls“ am Teich lauschen. Lacht die Sonne, so steht der Steingarten auch zum Frühstück zur Verfügung.



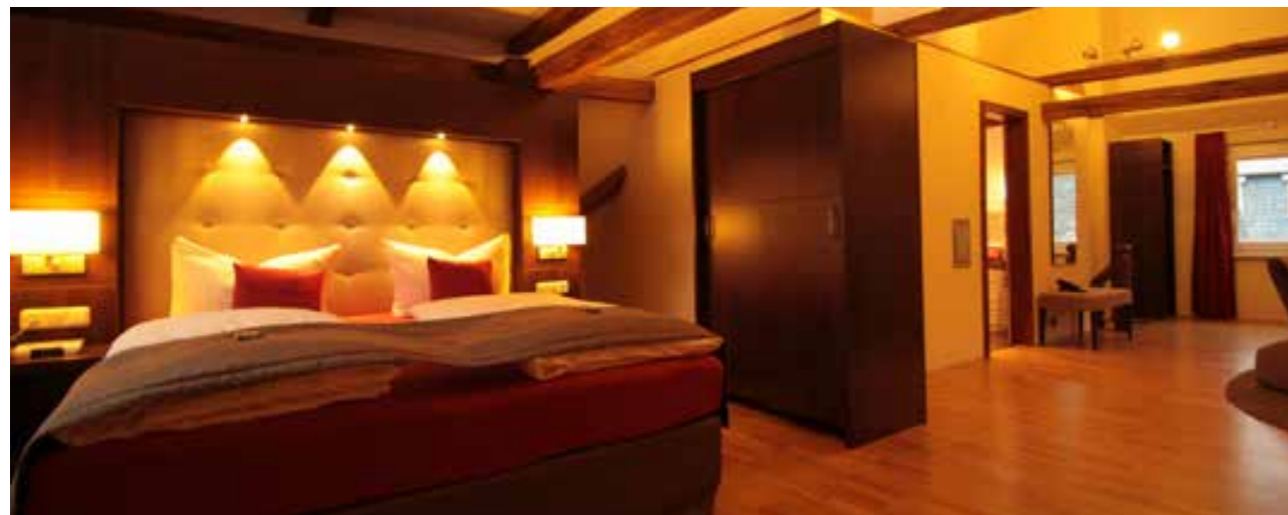
AUSZEIT TIPP:

„Das Boutique-Hotel ist der perfekte Ort für Hochzeiten und intime Festlichkeiten. Ob der großzügige Festsaal, das Restaurant, die einzigartige Mosel-Panorama-Terrasse, der Steingarten im Sonnenhof oder der Wintergarten – hier wird für jede Feier das richtige Ambiente geboten.“

Urlaub im liebevoll restaurierten Hotel mit gelebter Geschichte.

Küchenchef Dirk Melsheimer verwöhnt in dem Restaurant Villa's mit einer deutschen Cuisine mit französischem Einschlag und Kräutern aus dem hauseigenen Kräutergarten. In dem sonnen durchfluteten Wintergarten wird kulinarische Vielfalt zum Erlebnis. Hier bietet sich ein außergewöhnliches Panorama mit Blick auf die direkt vor dem Hotel gemächlich dahinfließende Mosel und die steilen Weinberge am gegenüberliegenden Hang.

Herrlich warme Sonnenstrahlen, leise plätscherndes Wasser, fröhlich zwitschernde Vögel... die Mosel-Panoramaterrasse ist direkt am Ufer gelegen. Näher an der Mosel und gleichzeitig so ruhig gelegen lässt es sich wohl kaum speisen. Hier kann man entspannt die Winzer bei ihrer Arbeit im Weinberg beobachten, besondere Moselweine und erlesene Speisen genießen. →



GUT ZU WISSEN

Das Hotel fördert gezielt den Nachwuchs und ist Gründungsmitglied der Chefs Trophy Ausbildung. Im Jahr 2010 wurde es als Top Ausbilder des Jahres ausgezeichnet.

→ **Am Abend** locken die Bar und das Kaminzimmer. Bei offenem Kaminfeuer muss es dabei nicht immer Cognac sein: Das Hotel führt sowohl einheimische Raritäten, beispielsweise einen 21 Jahre alten und fassgereiften Asbach Uralt, als auch eine Vielzahl von Bränden aus der alten Dorfbrennerei. Etwas „frischer“ geht es in der Hausbar Martini's zu. Hier genießt man bei guter Musik Cocktails und Longdrinks für jeden Geschmack.

Erholsame Ruhe bieten die Zimmer des Hotels. Alle Premiumzimmer wurden 2012/2013 mit viel Liebe zum Detail aufwendig renoviert. Hochwertige Materialien und ausgewogene Farbgestaltung vermitteln echtes Wohlfühlambiente. Die 16m² großen Villa-Basiszimmer befinden sich innenliegend zum Wandelgang mit direktem Blick auf den Steingarten. Die ab 20m² geräumigeren Villa-Premiumzimmer überzeugen entweder mit ihrem einzigartigen Blick auf die Mosel oder auf die umliegenden Weinberge.

Die Villa-Junior-Suite (Private Spa) begeistert mit einem eigenen kleinen Wintergarten, Whirlpool und Sauna. Der Natur ganz nah ist man in der Villa-Nature-Spa-Suite. Hier erwarten den Gast ein Gartenhäuschen mit einer Sauna und dazugehöriger Dusche, ein Whirlpool im Freien sowie eine kleine Sitzecke im Garten. Das über eine steile Treppe erreichbare Villa-Romantik-Loft ist mit seinen freigelegten Deckenbalken des Fachwerkhauses, der großen Regendusche im Bad und dem flackernden Feuer des Kamins der perfekte Ort für eine romantische Auszeit.



Entfernung von
 Bonn: 119 km
 Köln: 147 km
 Düsseldorf: 182 km

HOTEL VILLA MELLSHEIMER
 Moselstraße 5 • 56861 Reil • Tel: 06542 900034
 hotel@mellsheimer.de • www.mellsheimer.de

10 **HOTEL WEINHAUS HALFENSTUBE**
 *** superior

Senheim-Senhals

Das familiengeführte Hotel Halfenstube verfügt über eine einmalige Lage direkt am malerischen Moselufer. Das liebevoll renovierte Hotel bietet in gemütlicher Atmosphäre eine der schönsten Terrassen entlang der Mosel, moderne Zimmer sowie einen herzlichen Service. Die Sonnen-Dachterrasse lädt zum Relaxen und die Riesling-Lounge & Weinbar zum Genießen ein. In dem offiziellen Wettbewerb „Der beste Schoppen“ wurde das Hotel 2014 zum Sieger in der Kategorie *Neuentdeckung des Jahres* gekürt.

Starten Sie Ihren Urlaub mit einem ausgiebigen Frühstück und lassen Sie den Tag mit einem frisch zubereiteten Menü ausklingen! Das neue Restaurant Treidelpfad bietet eine exzellente regionale Küche. Erstklassige Moselweine direkt vom Winzer versüßen Ihren Urlaub zusätzlich.

Der SPA-Bereich Halfenscheune bietet eine Sauna, Erlebnisdusche, Vitalecke sowie einen kleinen Ruheraum mit Designer-Kamin und kann auch als „Privat-Spa“ im Rahmen der Arrangements „Halfen“, „Winzer“ und „Schiefer“ exklusiv gebucht werden.

Das Hotel verfügt über verschiedene Zimmerkategorien: mit oder ohne Moselblick, mit Balkon oder auch etwas größer und moderner in den neuen Themenzimmern Deluxe. Alle Zimmer verfügen über Dusche/WC, Kosmetikartikel, Fön, TV, Informationsmappe, Radiowecker, Schreibtisch, Sitzmöglichkeit, Safe, kostenloses WLAN (bedingt verfügbar). Ein Lift ist im Hotel nicht vorhanden.

Entdecken Sie die Umgebung mit einer Schifffahrt auf der Mosel oder einer Fahrradtour entlang der Moselpromenade! Genießen Sie einzigartige Ausblicke beim Wandern und besuchen Sie kulturelle Highlights wie die Reichsburg in Cochem. Das Hotel liegt direkt am Moselradweg sowie Moselsteig und ist ein idealer Ausgangspunkt zu vielen Ausflugszielen.



Entfernung von
 Bonn: 96 km
 Köln: 127 km
 Düsseldorf: 171 km

HOTEL WEINHAUS HALFENSTUBE
 Moselweinstraße 30 • 56820 Senheim-Senhals
 Tel: 02673 4579 • info@halfenstube.de
 www.hotel-halfenstube.de



f NATURREGION SIEG

Egal, ob Sie Ruhe und Entspannung genießen, Energie für den Alltag tanken oder aktiv Ihre Freizeit gestalten möchten – die Naturregion Sieg hat für jeden Geschmack etwas zu bieten. Sei es eine Wanderung auf dem Natursteig oder den Erlebniswegen Sieg, eine ausgedehnte Radtour entlang der idyllischen Flusslandschaft oder bei einem Besuch der zahlreichen Sehenswürdigkeiten und Veranstaltungen im Jahresverlauf.

Dabei gibt es zahlreiche Gründe, der Faszination Naturregion Sieg zu erliegen: Waldreiche Höhenzüge und Täler, beschauliche Fachwerkdörfer, Kirchen, Klöster und Burgen, deren Geschichte bis weit ins Mittelalter zurückreicht, sowie Museen in großen und kleinen Ortschaften prägen die Natur- und Kulturlandschaft zwischen Siegburg und Mutersbach.

Und im Übrigen: Durch die perfekte Bahnbindung sind alle Wander- und Radwege in der Naturregion Sieg so gut erreichbar, dass Sie getrost auf das Auto verzichten können.

**BESUCHERZENTRUM
NATURREGION SIEG**
Schönecker Weg 3
51570 Windeck
Tel: 02292 19 433
info@naturregion-sieg.de
www.naturregion-sieg.de

AUSZEIT TIPP:
„Viele Erlebniswege rund um die Sieg laden zu einfachen Spaziergängen bis hin zu tagesfüllenden Wanderungen ein. Ein übersichtliches Verzeichnis bietet die Webseite der Naturregion Sieg!“



11 ROTES FACHWERKHAUS Ferienwohnung

Windeck-Langenberg

Das rund 300jährige Fachwerk-Wohnhaus der ehemaligen Schmiede liegt inmitten schönster Natur oberhalb des Siegtals, im Höhendorf Windeck-Langenberg. Geographisch dem Süden des Naturparks 'Bergisches Land' zugeordnet, befindet sich das kleine Refugium direkt am Eingang des Natursteigs Sieg und am traumhaften Erlebnis-Rundweg 'Landleben'.

Die romantische Ferienwohnung liegt auf der Rückseite des Fachwerkhäuses und verfügt über einen eigenen Parkplatz und Hauseingang. Schlafen, Wohnen und Essen finden in einem gemütlichen Raum statt, wobei das Bett optisch durch eine halbhohe Fachwerkwand zum übrigen Bereich getrennt ist. In dieser 'Guten Stube' lässt sich in der kalten Jahreszeit dem wärmenden Feuerspiel des Kaminofens zusehen.

Die teilweise niedrigen Türen und Zimmerdecken mit Balken machen den Reiz des Hauses aus, erfordern jedoch ein gelegentliches Kopfeinziehen. Sowohl das Knacken der alten Böden als auch das urige und stilvolle Ambiente mit seinen warmen Farben gehören zum Charme des Hauses. Bei der Einrichtung wurden historische und moderne Elemente geschmackvoll miteinander verknüpft.

Die rustikale und überdachte Terrasse lädt morgens zum Frühstück in der Sonne oder später zu einem Glas Wein beim Sonnenuntergang ein. Und sollten die Wanderschuhe mal nicht angezogen werden, so steht ein gemütlicher Süd-Balkon mit Siegtalblick an den Linden zur Verfügung. Auch der wildromantische Bauergarten mit seinem Teich und großen Bäumen lädt auf der Vorderseite des Hauses zum Entspannen ein.

Entfernung von
Bonn: 57 km
Köln: 77 km
Düsseldorf: 114 km

FERIENWOHNUNG 'ROTES FACHWERKHAUS'
Zum Hof 20 • 51570 Windeck-Langenberg • Tel: 0177 1963789
info@rotesfachwerkhaus.de • www.rotesfachwerkhaus.de





12 HOTEL LANDSKNECHT

Hennef-Uckerath

Einfach mal vom Alltag abschalten. Das Hotel Landsknecht befindet sich am Rande des Westerwaldes oberhalb des Siegtals und ist wahrlich vielseitig.

In der Woche ist das Hotel ein Ausgangspunkt für ausgedehnte Wanderungen und Radtouren in einer beeindruckenden Naturlandschaft. Besonders lohnenswert ist ein Ausflug in die nur fünf Kilometer entfernte, hoch über dem Tal der Sieg gelegene mittelalterliche Stadt Blankenberg.

Am Wochenende ist das Hotel der ideale Ort, um auf fröhliche und gesellige Art mit Musik und Tanz zu entspannen und den Alltag zu vergessen. Drei Tanzebenen bieten etwas für jeden Geschmack. In der Kult-Diskotheek Schaukelkeller sorgen Motto-Partys, aktuelle Charts und bekannte Klassiker für beste Laune. Die Tenne bietet bei deutschem Schlager, Stimmungsmusik und internationaler Popmusik Tanzvergnügen für alle Generationen und in der Roten Mühle mit ihrem Pariser Flair trifft man sich zum Relaxen, kann aber auch hier auf der Tanzfläche sein Rhythmusgefühl unter Beweis stellen.

Vom Frühstück bis zum Abendessen – das ambitionierte Küchenteam verarbeitet überwiegend frische und regionale Produkte und verwöhnt mit ideenreichen und bodenständigen Gerichten. Kostenlose Parkplätze sind am Haus sowie auf der gegenüberliegenden Straßenseite verfügbar.

Das Hotel verfügt über drei nebeneinanderliegende Gebäude und bietet insgesamt 240 Betten in 94 Zimmern mit moderner und freundlicher Einrichtung. Die Zimmer der Komfort Kategorie verfügen über Bad, Dusche, WC, Telefon, Haartrockner, Schreibtisch, Heizung, Satelliten-TV, Flachbild-TV und Weckservice.



Entfernung von
 Bonn: 29 km
 Köln: 46 km
 Düsseldorf: 83 km

HOTEL LANDSKNECHT
 Westerwaldstraße 184 • 53773 Hennef-Uckerath
 Tel: 02248 91410 • info@hotel-landsknecht.com
 www.hotel-landsknecht.com



20 HOTEL SNORRENBURG ***superior

Burbach

Das mit viel Liebe zum Detail aufwendig und individuell restaurierte Hotel liegt in der Gemeinde Burbach im südlichen Siegerland. Der durch die Gemeinde verlaufende Rothaarsteig, insgesamt 31 Naturschutzgebiete und ein europäisches Vogelschutzgebiet stellen eindrucksvoll die intakte Landschaft unter Beweis.

In dem Hotel dominieren Licht, Farben- und Formenvielfalt. Der große Jugendstil-Wintergarten bietet zum Frühstück einen stillvollen Rahmen und einen herrlichen Panoramablick.

Das Restaurant 'Snorrenburg' befindet sich in den Räumen des 1758 erbauten und prächtig restaurierten Burghauses. Aus alter Zeit stammen noch das einzigartige mittelalterliche Tonnengewölbe und der Wappensaal. Das im Jahr 2003 eröffnete Hotel wurde im liebevoll restaurierten Jugendstil-Schulgebäude nebenan untergebracht.

Die Zimmer sind individuell eingerichtet und verschiedenen Themen gewidmet. Die Bandbreite reicht von dem asiatischen Luxus des Bambuszimmers, dem farbenfrohen Jugendstil des Pfauenzimmers, der schlichten Eleganz der Siegerländer Zimmer bis zu dem romantischen Ambiente der Englischen Suite mit Himmelbett für frisch Verliebte. Alle Zimmer verfügen über großzügige Bäder, Minibar und kostenfreien Internetzugang.



Entfernung von
 Bonn: 94 km
 Köln: 111 km
 Düsseldorf: 144 km

HOTEL SNORRENBURG
 Römer 8 • 57299 Burbach • Tel: 02736 449 30
 info@snorrenburg.de • www.snorrenburg.de



g NIEDERRHEIN DER NATUR GANZ NAH

Gut ausgebaute und ausgeschilderte Wege, ein riesiges, ebenes Streckennetz mit ausreichend Rastmöglichkeiten und unberührte Natur so weit das Auge reicht. Kaum eine Region in Deutschland hat so eine Vielfalt und natürliche Schönheit zu bieten. Das zeigt auch die facettenreiche Tier- und Pflanzenwelt. Ein Fest für die Sinne und der ideale Ort für Erholungssuchende.

Gerade Radfahrer und Wanderer schätzen den Niederrhein. So gibt es zum Beispiel neun zertifizierte Premium-Wanderwege. Auf den teils grenzüberschreitenden Wanderwegen, die als Rundkurse angelegt sind, kommen auch Flachland-Fans mit ganz viel Natur unter den Füßen in den Wandergenuss. Genussreich sind auch die zahlreichen Tourentipps für Radler. Nicht umsonst gilt die Region aufgrund ihrer flachen Ebenen als Paradies für Fahrradfahrer. Die Region hat mit dem NiederrheinRad sogar ein eigenes Fahrrad, das man sich an zahlreichen Servicestationen ausleihen kann.

Geprägt ist der Niederrhein von seinen beiden Naturparks, dem Naturpark Schwalm-Nette und dem Naturpark Hohe Mark-Westmünsterland. Doch auch kulturelle Aspekte kommen in der Erlebnisregion nicht zu kurz. Die reiche Museumslandschaft umfasst neben heimatgeschichtlichen und kulturhistorischen Museen unter anderem auch den LVR-Archäologischen Park in Xanten, das Museum Schloss Moyland in Bedburg-Hau mit der weltweit größten Sammlung an Werken von Joseph Beuys und das Niederrheinische Freilichtmuseum Dorenborg in Grefrath, in dem die Lebensweise unserer Vorfahren zum Leben erweckt wird.

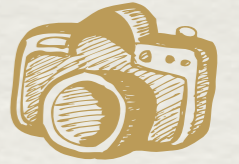


AUSZEIT TIPP:
NiederrheinRad.de -
das clevere Verleihsystem.
Mehr Infos:



**NIEDERRHEIN
TOURISMUS GMBH**
Willy-Brandt-Ring 13
41747 Viersen
Tel: 02162 817903
info@niederrhein-tourismus.de
niederrhein-tourismus.de/auszeit

Auszeit AM TAGEBAU



Auch das ist möglich – und zwar ganz ohne sich die Hände schmutzig machen zu müssen.

Am Tagebau Hambach bei Elsdorf liegt das Forum :terra nova, von dem ein Holzsteg direkt zum Tagebaurand führt. Hier kann man auf Liegestühlen die atemberaubende Aussicht genießen.



Foto: ©Dominik Ketz / Foto Tagebau: RWE Power AG / Foto Schaufelrad: Rhein-Erft-Tourismus e.V.

ERLEBNISREGION RHEIN-ERFT

Die Region zwischen Rhein und Erft liegt im Windschatten mehrerer Großstädte, der Metropolen Köln und Düsseldorf und der Bundesstadt Bonn. Wahrgenommen wird sie als wirtschaftsstarker Technikstandort, als Erzeuger landwirtschaftlicher Spitzenprodukte und vor allem als Energielieferant. Eines der größten Braunkohlereviere Deutschlands hat hier über Jahrhunderte Land und Leute geprägt. Und so ist die Erlebnisregion Rhein-Erft eine Region der Kontraste geworden: Hier findet sich die mittelalterliche Abtei nahe dem größten Schauvelradbagger der Welt, der Tagebau unweit des idyllisch gelegenen Wasserschlosses, die hochmoderne Photovoltaikanlage in Reichweite des beliebten Radweges entlang der Erft.

Ein Ausflug oder ein Wochenendtrip in diese Region bietet Aktiven ein gut ausgebautes Rad- und Wanderwegenetz, über das die Sehenswürdigkeiten erkundet werden können. Mit acht Golfplätzen, mehreren Kletterparks und -hallen sowie verschiedenen Wassersportmöglichkeiten auf den Ville-Seen oder auf der Erft kann das Aktiv-Programm je nach Bedarf vervollständigt werden. Die anschließenden Erholungspausen bieten die Wellnessangebote im Monte Maare in Bedburg, im Sauna Hof Hahn, in der Parksauna Bergheim oder im Ayurveda Resort in Elsdorf.

Erlebnishungrige werden vom Phantasialand und dem Michael Schumacher Kart & Eventcenter begeistert sein und für Kunst- und Kulturinteressierte stehen neben den Max Ernst Museen in Brühl und dem KERAMION in Frechen mehr als 50 Schlösser und Burgen bereit, entdeckt zu werden. Übrigens sind dabei gleich zwei UNESCO Welterbestätten: Schloss Augustsburg und Schloss Falkenlust. Künstlerischen Genuss für die Abendstunden bieten die hochkarätigen Musik-, Theater- und Musical-Programme u.a. der Kammeroper Köln, der Brühler Schlosskonzerte oder der classic nights in der Abtei Brauweiler.

RHEIN-ERFT TOURISMUS E.V.
Willy-Brandt-Platz 1
50126 Bergheim
Tel: 02271 9949940
info@rhein-erft-tourismus.de
www.rhein-erft-tourismus.de



AUSZEIT TIPP:

„Navigiert mit der App QuoRadis radeln, hinter Burgmauern schauen und Schlossgeschichten entdecken.“

13 GUT HOHENHOLZ

Bedburg

Gut Hohenholz ist ein mittelalterliches, freiadeliges Rittergut aus dem 13. Jahrhundert und liegt von hohen Ulmen umgeben bei Bedburg in der Region Rhein Erft. Das inhabergeführte Vier-Sterne-Hotel bietet Ihnen Komfort und Eleganz in einer familiären Atmosphäre.

Kulinarik spielt eine große Rolle auf Gut Hohenholz, der Küchenstil ist deutsch regional und modern interpretiert. Der Anspruch von Gastgeber Eduard Hilger ist hoch, um seine Gäste zufrieden zu stellen. Dies gilt sowohl für das à la Carte Restaurant 'Alte Liebe', die Garten Brasserie als auch für die zahlreichen Hochzeiten und Geburtstage, für die Gut Hohenholz ideale Voraussetzungen bietet.

Regionalität wird hier großgeschrieben. So stammen beispielsweise das Gemüse, Fleisch und die Kartoffeln von heimischen Landwirten und das Holzofenbrot von Bäcker Guido Boveleth aus der direkten Nachbarschaft.

Die Hotelzimmer sind individuell und modern eingerichtet und bieten Wohnkultur auf höchstem Niveau. Ausgestattet sind sie, je nach Kategorie, mit Schreibtisch, Sitzgruppe, Fernseher und Telefon. Die Badezimmer verfügen über Dusche, teilweise eine zusätzliche Badewanne, Kosmetikspiegel und Föhn. Einige Zimmer besitzen eine eigene Terrasse mit Blick ins Grüne.

Der kleine Wellnessbereich bietet eine Sauna für 4 Personen sowie verschiedene Massagen und Behandlungen im Ruheraum (nach Terminvereinbarung).

Der Aufenthalt auf Gut Hohenholz lässt sich bestens mit einem Gourmetabend zu zweit oder einem Tag im nahegelegenen Wellnessresort Monte Mare kombinieren. Die Wellness- und Gourmet-Arrangements bieten Ihnen alles für einen exklusiven und entspannten Aufenthalt. Auch das Forum :terra nova ist nur rund 18 Kilometer entfernt.



Entfernung von

Bonn: 67 km
Köln: 48 km
Düsseldorf: 46 km

GUT HOHENHOLZ

Gut Hohenholz 0 • 50181 Bedburg • Tel: 02272 40 750-0
info@guthohenholz.de • www.guthohenholz.de

SAUERLAND: IM LAND DER 1000 BERGE

Einfach mal über den Dingen stehen - das geht im Land der 1.000 Berge ganz prima. Genau genommen zählt die Region sogar 2.711 Berge mit über 400 Metern Höhe. Hier befinden sich nicht nur zahlreiche zertifizierte Wanderwege mit schönen Ausblicken, sondern auch die erste vom Deutschen Wanderverband ausgezeichnete „Qualitäts-Wanderregion“. Auf Fernwanderwegen wie dem Rothaarsteig oder dem Sauerland-Höhenflug lässt sich die Schönheit der Mittelgebirgslandschaft besonders eindrücklich erleben. Letzterer verläuft auf seinen 250 Kilometern fast vollständig auf Bergkämmen, die den Blick auf die umliegenden Täler freigeben. Auch Radfahrer - vom Genussfahrer bis zum ambitionierten Sportler - sind im Sauerland genau richtig.

Im Sauerland hat sich so einiges aufgestaut: Immerhin 17 Talsperren sorgen für Trink- und Bewässerungswasser oder für saubere Energie - viele der Talsperren werden darüber hinaus intensiv als Naherholungsgebiete genutzt. Allen voran die fünf großen Stauseen, darunter der beeindruckende Biggesee mit seinen Wassersportmöglichkeiten und der Möhnese, auch „Westfälisches Meer“ genannt. 40 Kilometer Uferlänge laden zum Entspannen, Baden und Radeln ein. Auch weit unterhalb des Meeresspiegels kann die Region mit Attraktionen aufwarten: In der Atta-Höhle in Attendorn, dem größten zusammenhängenden Höhlensystem Deutschlands, sind über viele Millionen Jahre hinweg grandiose Welten aus Tropfsteinen entstanden. Im Winter sind die zahlreichen Skigebiete des Sauerlands die größte Attraktion in der Region. Die Wintersport-Arena Sauerland ist das größte Skigebiet nördlich der Alpen und bietet neben zahlreichen Pisten und Loipen für Hobbysportler auch viele hochkarätige Wintersportveranstaltungen.

SAUERLAND TOURISMUS
Bad Fredeburg
Johannes-Hummel-Weg 1
57392 Schmallenberg
Tel: 02974 202190
info@sauerland.com
www.sauerland.com



16 ROMANTIK- & WELLNESSHOTEL DEIMANN ***** Schmallenberg

Das familiengeführte 5-Sterne-Romantik- & Wellnesshotel mit erstklassigem SPA und riesiger Bade-Saunalandschaft bietet ein Wohlfühlambiente mit hervorragender Gastronomie, ruhige, großzügige Zimmer sowie Suiten und eine tolle Lage mitten im Hochsauerland.

Wandern, Golfen und Wintersport. Direkt vom Hotel geht es auf die bestens ausgeschilderten Spazier- und Wanderwege. Familie Deimann bietet persönlich geführte Wanderungen und spezielle Wanderwochen an. Eine gepflegte 27-Loch Golfanlage befindet sich ebenfalls in unmittelbarer Nähe des Hotels. Gelegen auf einem sonnigen Bergplateau, bietet sich hier ein traumhafter Blick auf das Hunau- und Rothaargebirge. Im Winter lockt in der Nachbargemeinde Winterberg das größte Skigebiet nördlich der Alpen.

Wohltuend für Körper und Geist. Tiefenentspannung und Erholung verspricht auch der 3600 qm große Bade- und Spabereich. Drei Schwimmbecken (Indoor + Outdoor), sechs Saunen, eine Salzsaline sowie ein Liegestollen bringen die Seele zum baumeln. Einfach ein paar Bahnen schwimmen und anschließend ein Sonnenbad am Naturteich nehmen. Oder erst im Warmwasserbecken relaxen und dann gemütlich in den Schaukelliegen schmökern. Das Wellnessareal ist wohltuend für Körper und Geist. In vielen Bereichen geben Panoramafenster den Blick frei auf die eindrucksvolle Landschaft.

*„Das Wellnessareal
ist wohltuend
für Körper und Geist.“*

Die ausgewählten und mit Fachkenntnissen gestalteten Wellnessprogramme beruhen auf einer Lebensphilosophie, die Körper, Geist und Seele ganzheitlich betrachtet. Bestens geschulte Heilpraktiker, Therapeuten, Kosmetikerinnen und Wellnessfachkräfte führen alle Anwendungen auf hohem Niveau, mit modernster Technik und hochwertigen Produkten durch. →





→ **Hofstube – Hier wird Kochen zum Event.** Deimanns Küche präsentiert sich edel, fein und unverfälscht. Im hellen, freundlichen Ambiente werden die Gäste mit zeitgemäß interpretierten bodenständigen und internationalen Gerichten verwöhnt. Verwendet werden hauptsächlich Angebote der regionalen Erzeuger und saisonale, frische Produkte. Mit der Eröffnung des Gourmet-Restaurants Hofstube ist ein weiteres Highlight geschaffen: Frontcooking, Flying-Buffets aber auch hier regionale, herzhaftere Speisen sind im Angebot. Im Weinkeller des Hauses lagern über 500 erlesene Weine aus aller Welt.

Tiefer Schlaf in ruhiger Parklage. Nach einem erlebnisreichen Tag genießen Gäste die Gemütlichkeit der stilvoll eingerichteten Zimmer und Suiten. Ausgestattet mit allem Komfort und größtenteils mit Balkon bzw. Loggia. Die ruhige Parklage trägt ihr übriges zu einer erholsamen Nachtruhe bei.

Sanfte Berge und stille Seen. Sanfte Berge, abwechslungsreiche Wälder, verschwegene von Bächen durchzogene Täler mit grünen Wiesen und stillen Seen wirken mehr als entsleunigend. Kleine Fachwerkdörfer mit vielen Sehenswürdigkeiten und guter Sauerländer Gastronomie laden in Schmallenberg zur Einkehr ein.



Entfernung von

Bonn: 144 km
Köln: 121 km
Düsseldorf: 160 km

ROMANTIK- & WELLNESSHOTEL DEIMANN

Winkhausen 5 • 57392 Schmallenberg • Tel: 02975- 81 0
info@deimann.de • www.deimann.de



100 Jahre Deimann

IM SCHMALLENBERGER SAUERLAND

Aus einem Gutshof entwickelten vier Deimann-Generationen das einzige 5-Sterne-Hotel des Sauerlands. In diesem Jahr feiert Familie Deimann ihr 100-jähriges Jubiläum in Schmallenberg-Winkhausen.

Die Geschichte des Anwesens ist außergewöhnlich. Bevor Schulrektor Theodor Deimann im Jahr 1917 den heruntergekommenen Gutshof erwarb und mit seiner Familie nach Winkhausen zog, durchlebten das Haus und seine Bewohner Höhen und Tiefen. Seit etwa 1500 sind Deimanns die sechste Besitzerfamilie des Gutshofs. Damals rechnete wohl niemand damit, dass aus dem Anwesen einmal ein 5-Sterne-Hotel entstehen würde.

Zunächst arbeitete Familie Deimann daran, den gesamten Betrieb, der aus einer Land- sowie Forstwirtschaft, einer Sägemühle, einem Steinbruchbetrieb, der Posthalterei und einigen Gästezimmern bestand, wieder auf Vordermann zu bringen. Sohn Paul übernahm den Sägewerksbetrieb und die Geschwister Anna und Josef setzten sich verstärkt dafür ein, dass aus dem 1883 eröffneten „Hotel zum Wilzenberg“ wieder ein ansprechender Gasthof wurde.

„Josef, genannt Sef, war mein Vater“, erzählt Theo Deimann, Senior-Chef des Hauses. „Ende der 1920er Jahre schuf man durch bauliche Maßnahmen das heute noch prägende Bild des Anwesens.“ Das alte Bauernhaus wurde abgerissen, es entstanden ein markanter Turm, ein großzügiges Remise-Gebäude und ein prächtiger Innenhof.

1933 erhielt Sef die Konzession zum Betrieb einer Gaststätte. Der beliebte Gastwirt gewann, unterstützt von seiner Schwester Anna, deren Kochkünste sich bald herumsprachen, viele Gäste und Sommerfrischler. „Noch heute werden hier einige Speisen nach Tante Annas Rezepten zubereitet“, verrät Theo Deimann.

Nach Sef Deimanns frühem Tod 1960 übernahm seine Ehefrau Änne den Betrieb. Unterstützung fand sie durch Tante Anna und ihre Kinder. Sohn Theo trat 1962 voll in den Betrieb ein, er hatte zunächst eine kaufmännische Schule sowie eine Kochausbildung absolviert. Noch im gleichen Jahr ließ er das Erdgeschoss des Gasthofes mit allen Gast- und Wirtschaftsräumen völlig umbauen und zeitgemäß gestalten. Ab 1967 erhielt Theo Unterstützung durch seine Frau Sophie.

Bis heute haben Sophie und Theo Deimann unermüdlich an dem Ausbau des Hotels gearbeitet. „Alles muss sich ändern, damit es bleibt, wie es ist“ lautet eine Devise der Familie Deimann. Die herzliche Gastgeberfamilie sowie die freundlichen Mitarbeiter

haben das Haus zu dem werden lassen, was es heute ist: Das führende Ferienhotel im Sauerland.



Für das Jubiläumsjahr hat sich Familie Deimann attraktive Programme und besondere Angebote überlegt.

Weitere Informationen unter www.deimann.de

*„Tiefer Schlaf
in ruhiger Parklage.“*



17 DIEHLBERG - HOTEL AM SEE

Olpe

Direkt am Biggensee gelegen, bietet das Hotel Entspannung pur in idyllischer Lage. Ruhe vom Alltagsstress findet man inmitten der herrlichen Umgebung auf der kleinen Halbinsel, auf welcher sich das Hotel befindet. Direkt an den Wanderrouten oberhalb des Sees gelegen, lädt das Hotel zum Spazieren gehen, Bummeln und Radfahren ein.

Moderne Kunstwerke in gelungener Kombination aus Farben und Formen geben dem Hotel ein ganz besonderes Flair. Harmonisch fügen sich die Kunstwerke auf der Leinwand in das gesamte Ambiente ein und verbinden ausdrucksstark Kunst, Kultur und Natur.

Erholung für Körper und Geist verspricht der Wellness-Bereich. Ob Saunabereich (bis 22.30 Uhr) mit Finnischer Sauna, Sanarium, Dampfbad und Infrarotkabine oder der Fitnessbereich (24 Stunden geöffnet) mit modernen Kardiogeräten: Sport und Wellness werden im DIEHLBERG - Hotel am See großgeschrieben. Mit verschiedenen Vitalangeboten wie Südseemassagen, Asiatische Massagen oder Kosmetikangeboten ist der Wellnessbereich perfekt auf Erholung abgestimmt. Wohlfühlen und Relaxen gilt auch für den beheizten Außenpool mit Sonnenterrasse, der nicht nur bei Sonnenschein zum Schwimmen einlädt.

Das hauseigene Restaurant ist der ideale Ort für Genießer. Hier beginnt der Urlaubstag mit einem ausgewogenen und gesunden Frühstück und hier kann man sich am Abend an der Bar zum geselligen Beisammensein treffen. Das große Angebot an Sauerländer Spezialitäten, mindestens 12 verschiedene Biersorten und ein Weinkeller mit erlesenen Tropfen lassen fast keinen Wunsch offen.

Die insgesamt 38 Zimmer und Suiten sind komfortabel eingerichtet und verfügen über eine moderne Ausstattung mit Dusche oder Bad, 39" SAT-TV (incl. Sky) und WLAN sowie Safe, Minibar, Sitzecke und Schreibtisch.



Entfernung von

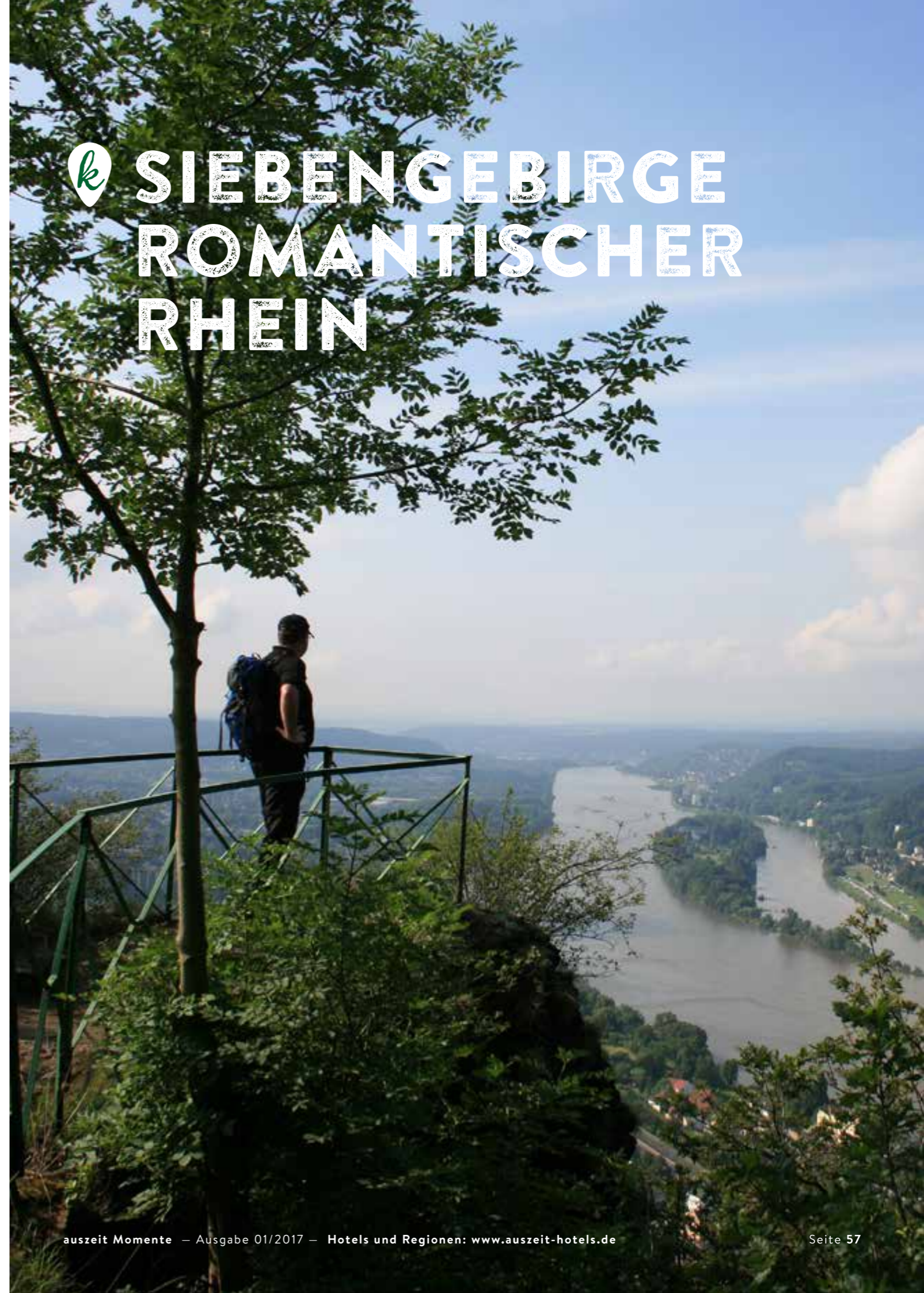
Bonn: 103 km
Köln: 82 km
Düsseldorf: 116 km

DIEHLBERG - HOTEL AM SEE

Am Diehlberg 2 • 57462 Olpe am Biggensee
Tel: 02761 941740 • reservation@diehlberg.de
www.diehlberg.de



SIEBENGEIRGE ROMANTISCHER RHEIN





DRACHENFELSBAHN

Königswinter

Eine Fahrt mit Deutschlands ältester Zahnradbahn ist ein Erlebnis und eine bequeme Aufstiegsmöglichkeit auf den legendären Drachenfels. Während der Fahrt auf den 321 Meter hohen Berg bieten sich atemberaubende Aussichten in das romantische Rheintal.

Seit ihrer Fertigstellung 1883 – damals noch mit einer Dampflokomotive – bringt die Bahn Touristen auf den Drachenfels. Heute bietet sich mit der zum Tourismus-Bahnhof umgebauten Talstation, der erneuerten Mittelstation und dem neu gestalteten Drachenfelsplateau ein eindrucksvolles Gesamterlebnis.

BERGBAHNEN IM SIEBENGEIRGE AG

Drachenfelsstraße 53 • 53639 Königswinter
Tel: 02223 92090 • info@drachenfelsbahn.de
www.drachenfelsbahn.de



SCHLOSS DRACHENBURG

Königswinter

Das einzigartige Schloss mit traumhaftem Blick in das romantische Rheintal wurde 1882-1884 erbaut und zählt zu den bedeutendsten Schlossbauten des ausgehenden 19. Jahrhunderts in Deutschland.

Nach mehrjähriger Restaurierung erstrahlen heute das Schloss, der Park und die Vorburg im Glanz der Bauzeit. Die Wohn- und Repräsentationsräume laden ein, gründerzeitliche Lebens- und Wohnkultur kennenzulernen und in die heimische Geschichts- und Sagenwelt einzutauchen. Rund um das Schloss erstreckt sich ein weitläufiger Park mit alten Bäumen und prachtvollen Rhododendren. Begeben Sie sich auf die Spuren der Rheinromantik.



SCHLOSS DRACHENBURG GGMBH

Drachenfelsstraße 118 • 53639 Königswinter
Tel: 02223 901970 • mail@schloss-drachenburg.de
www.schloss-drachenburg.de



MARITIM HOTEL

Königswinter

In malerischer Idylle direkt an der Rheinpromenade, mit herrlichem Blick auf den Schiffsverkehr, das Siebengebirge und den berühmten Drachenfels, begrüßt das Maritim Hotel Königswinter seine Gäste.

In Ihrem gemütlichen Hotelzimmer kommen Sie zur Ruhe und genießen Ihren Aufenthalt mit kostenfreiem WLAN. Im hoteleigenen Schwimmbad und Fitnessraum kommen Sie bei Ihrem Fitnessprogramm in Bewegung, während Sie in der finnischen Sauna und der Biosauna den Alltag beiseitelassen (Sauna und Fitness gegen Gebühr).

Im Restaurant Rheinterrassen starten Sie den Tag beim großen Frühstücksbuffet und genießen mittags und abends regionale und internationale Köstlichkeiten. In den Sommermonaten verwöhnt Sie nicht nur die ausgezeichnete Küche, sondern auch der herrliche Blick auf das rege Schiffsfahrtstreben auf dem Rhein. Kleinere Leckereien werden Ihnen im rustikalen Ambiente der Bier- und Weinstube Rhein'sche Stoff serviert.

In toller Lage, entspannter Atmosphäre und mit professionellem Service tagen und feiern Sie unkompliziert und genießen Ihr Event in vollen Zügen. In einem der 10 Veranstaltungsräume sowie auf Schloss Drachenfels mit seinem einmaligen Flair, wird Ihre private Feier, Meeting und Seminar ganz individuell und mit viel Liebe zum Detail gestaltet.

Die hellen und komfortablen Hotelzimmer stehen in den Kategorien Classic, Comfort und Superior zur Verfügung und sind ausgestattet mit Bad/WC, Föhn, Kosmetikspiegel, individuell regulierbarer Klimaanlage, Flachbild-TV, Telefon mit Anrufbeantworter, kostenfreiem Internetzugang via Kabel und WLAN, Zimmersafe, Minibar und einem Schreibtisch. Zusätzlich sind auf Wunsch eine vielfältige Auswahl an Kopfkissen sowie allergikergerechte Bettwäsche erhältlich.



Entfernung von
Bonn: 15 km
Köln: 41 km
Düsseldorf: 78 km

MARITIM HOTEL KÖNIGSWINTER

Rheinallee 3 • 53639 Königswinter
Tel: 02223 7070 • info.kwi@maritim.de
www.maritim.de/de/hotels/deutschland/hotel-koenigswinter



BAD HONNEF

IM SIEBENGEIRGE

Bad Honnef liegt besonders reizvoll zwischen dem romantischen Rhein und dem Naturpark Siebengebirge mit einer guten Anbindung an die Rheinmetropolen. Durch die geschützte Lage inmitten der Erhebungen des Siebengebirges herrscht ein sehr günstiges und mildes Klima. Die Innenstadt mit ihren Villen aus der Gründerzeit bietet zahlreiche inhabergeführte Geschäfte, die zum Einkaufsbummel einladen. Der Marktplatz ist durch die Außengastronomie gerade im Sommer ein beliebter Treffpunkt.

Von der autofreien Insel Grafenwerth hat man einen einzigartigen Blick auf die gegenüberliegende Rheinseite mit Arp Museum und Rolandsbogen, einem Wahrzeichen der Rheinromantik. Das Sommer-Freizeitbad und die Minigolf-Anlage auf der Insel sind bei Touristen und Einheimischen gleichermaßen beliebt. Grafenwerth und der Stadtwald laden zu Spaziergängen und der Premium-Wanderweg Rheinsteig zu ausgedehnten Wanderungen ein. Auch per Schiff lässt sich die zauberhafte Landschaft erleben. Jeder Stadtteil Bad Honnefs hat seine Eigenart bewahrt. Selhof und Rommersdorf-Bondorf sind historisch gewachsene Viertel mit intakter Nachbarschaft. In Rhöndorf wohnte der erste Kanzler der Bundesrepublik Deutschland Konrad Adenauer. Sein Wohnhaus und die neu gestaltete Dauerausstellung sind es wert, besichtigt zu werden. Der Stadtteil Aegidienberg ist berühmt für die hier gezüchtete Pferderasse der Aegidienberger, die die Qualitäten der Isländer und Paso-Peruano-Pferde aus Südamerika vereint.

Bad Honnef ist Mitglied im Gesunde Städte-Netzwerk und hat sich zur Förderung und Weiterentwicklung von Gesundheit als öffentliche Aufgabe verpflichtet. Die Stadtfeste im Jahresverlauf runden das Bild ab. Wer nach Bad Honnef kommt, erlebt eine höchst lebendige Stadt, die für die Zukunft gerüstet ist, in der aber auch Wert auf Traditionen gelegt wird.



**STADTINFORMATION
BAD HONNEF**
Rathausplatz 2-4
53604 Bad Honnef
Tel.: 02224 9882746
info@stadtinfo-badhonnef.de
www.stadtinfo-badhonnef.de



Fotos: Marienkapelle Rhöndorf / Aalschöcker Anika /
Fechwerkhäuser Innenstadt

19 HOTEL WEINHAUS HOFF

Bad Honnef-Rhöndorf

Inmitten von Weinbergen, in einmaliger und ruhiger Lage in Bad Honnef-Rhöndorf erstreckt sich das Hotel Weinhaus Hoff. Das familiär geführte Hotel besteht aus zwei Häusern mit insgesamt 33 Zimmern, darunter auch mehrere Apartments und eine Suite. Das Haupthaus des Hotels bietet einen großzügigen und hellen Frühstücksraum mit Wintergarten und Terrasse. Das liebevoll restaurierte Gästehaus aus der Jahrhundertwende und das um einen modernen Anbau erweiterte Hotel verfügen jeweils über große Gärten, die zum Entspannen einladen.

Die individuell eingerichteten Zimmer sind ausgestattet mit Dusche und WC, Flatscreen Kabel TV, teilweise Telefon, kostenlosem WLAN, Fön, Safe und Kinderbett (auf Anfrage). Haustiere sind im Hotel herzlich willkommen. Eine Sauna, ein Kosmetikstudio sowie die Gourmetweinstube mit leckeren Weinen und einer frischen Küche runden den Besuch ab.

Rhöndorf liegt am Fuße des berühmten Drachenfels und lädt eingebettet in den Naturpark Siebengebirge zum Wandern auf unzähligen, gut ausgewiesenen Wanderwegen ein. Bekanntheit hat der idyllische Ortsteil auch als Wohnsitz des ersten Bundeskanzlers Dr. Konrad Adenauer erlangt.

Empfehlenswert ist ein Spaziergang am „Vater Rhein“, der zu jeder Jahreszeit einen erhebenden An- und Ausblick bietet. Die Rheinpromenade ist für Spaziergänger und Fahrradfahrer in wenigen Minuten zu erreichen, eine Schiffstour auf dem Rhein hat bei fast jedem Wetter seinen Reiz.

Die fußläufig entfernten Haltestellen der Straßenbahn und der Deutschen Bahn ermöglichen eine unkomplizierte Anreise mit öffentlichen Verkehrsmitteln. Zudem ist Rhöndorf leicht über die Bundesstraße 42 erreichbar.



Entfernung von
Bonn: 16 km
Köln: 42 km
Düsseldorf: 81 km

HOTEL WEINHAUS HOFF

Löwenburgstraße 18+35 • 53604 Bad Honnef-Rhöndorf
Tel: 02224 2342 • hotel.hoff@t-online.de
www.hotel-weinhaus-hoff.de



14 HOTEL ZUR MÜHLE
*** superior

Bad Breisig

Gastfreundschaft und Gemütlichkeit in einer der schönsten Urlaubsregionen Deutschlands. Seit über 80 Jahren ist die ehemalige Mühle in Familienbesitz und wird mittlerweile in der 4. Generation als Hotel geführt. Mit der sprichwörtlichen rheinischen Gastfreundschaft in persönlicher Atmosphäre heißt Sie Familie Reuter im Ortskern von Bad Breisig in direkter Rheinlage herzlich willkommen!

Das Hotel zur Mühle ist sagenhaft im wörtlichen Sinne. Es gehört zum „Rheinischen Sagenweg“ und präsentiert sich mit seiner aufregenden Geschichte über drei alte Jungfrauen und einen Schatz im Mühlteich. Passend zum Sagenweg wurden vier Gästezimmer als Themenzimmer gestaltet: das Bienenzimmer (Bäckerjungen Andernach), das Loreleyzimmer, das Drachenfelszimmer und das Mäusezimmer (Binger Mäuseturm).

Der Tag startet mit einem reichhaltigen Frühstück in dem lichtdurchfluteten Saal mit Blick ins Grüne und auf den Rhein. Die Köche des Hotels verwöhnen im Restaurant mit einer echten bodenständigen Küche aus frischen Zutaten – ob mit geschmackvoll zusammengestellten Buffets, vielfältigen Menüs oder hausgemachten Kuchen.

Der Hotelpark mit vielen alten Bäumen steht exklusiv den Gästen zur Verfügung. Das Hotel-Hallenbad lädt mit angenehmen 29 °C Wassertemperatur zum Baden und Bewegen ein. In der AromaOase verwöhnt Petra Reuter die Gäste mit einer besonders wohltuenden Massage.

Insgesamt bietet das Hotel 31 Gästezimmer, einige davon mit Balkon und Rheinblick, andere ausgerichtet zum hoteleigenen Park. Alle Zimmer sind ausgestattet mit Dusche/WC, Föhn, Telefon, Digital-TV (neue Flachbildschirm-Fernseher) und entweder stufenlos mit dem Lift erreichbar oder über eine kleine Treppe von 6 Stufen. WLAN steht kostenlos zu Verfügung.

Entfernung von
Bonn: 31 km
Köln: 63 km
Düsseldorf: 103 km

HOTEL-RESTAURANT ZUR MÜHLE
Koblenzer Str. 15 · 53498 Bad Breisig
Tel: 02633 20060 · info@zurmuehlebreisig.de
www.zurmuehlebreisig.de



15 NATTERMANN'S RESTAURANT & GÄSTEHAUS

Vettelschoß

Genießen Sie ein einmaliges Ambiente in einer Oase der Ruhe und Gemütlichkeit und lassen Sie sich mit kulinarischen Köstlichkeiten verwöhnen. Hier, zwischen dem romantischen Rhein und dem grünen Westerwald, können Sie entspannen oder aktiv werden, abschalten oder auf Entdeckungsreise gehen.

Direkt an der Bergstation Kalenborn der historischen Kasbachtalbahn gelegen, ist Nattermann's Restaurant & Gästehaus ein idealer Ausgangspunkt für Wanderungen im Westerwald, über den berühmten Rheinsteig oder im nah gelegenen Siebengebirge.

Das ambitionierte und kreative Küchenteam des Restaurants bereitet eine frische und auf die Jahreszeiten abgestimmte Auswahl an Speisen. Regionale Anbieter aus der Eifel und dem Umfeld des Westerwaldes zählen dabei zu den wichtigsten Einkaufsquellen. Zum Aperitif oder Digestif erwartet Sie die Weinbar. Auf der Weinkarte stehen Gewächse aus fast allen Weinregionen Deutschlands, Südafrika, Spanien und der Toskana im Fokus.

Unter freiem Himmel verbringen Sie sonnige Tage und laue Abende auf der mediterranen Terrasse zwischen duftendem Lavendel und blühendem Oleander. Von alten großen Bäumen überragt finden Sie dort ein lauschiges Plätzchen, das Sie den Alltag vergessen lässt. Romantisches Kerzenlicht, ein schönes Glas Wein und ein schmackhaftes Essen – eine perfekte Auszeit!

Süße Träume in Wohlfühlambiente. Zwölf großzügige Gästezimmer im Haupthaus oder Gästehaus laden zur erholsamen Nachtruhe ein. Alle Zimmer verfügen über eine geschmackvolle Einrichtung, Dusche und WC, eine Sitzgelegenheit und einen komfortablen Arbeitsplatz mit WLAN-Zugang. TV, Mini-Bar, Telefon und Weckeinrichtung gehören ebenso zum Standard. Alle Zimmer sind Nichtraucherzimmer.

Entfernung von
Bonn: 29 km
Köln: 56 km
Düsseldorf: 93 km

NATTERMANN'S RESTAURANT & GÄSTEHAUS
Bahnhofstraße 12 · 53560 Vettelschoß
Tel: 02645 97310 · info@nattermanns.de
www.nattermanns.de





AUSZEIT TIPP

WEIHNACHTSTRAUM IN BAD SALZUFLEN vom 29.11. bis zum 18.12.2017

Einer der schönsten und stimmungsvollsten Weihnachtsmärkte der Region. Genießen Sie die Atmosphäre vor historischer Kulisse beim Bummel durch die geschmückte Altstadt. Freuen Sie sich auf weihnachtliche Genüsse und viele Attraktionen. Ein zauberhafter Aufenthalt in der malerischen Salzsiederstadt erwartet Sie.

LEISTUNGEN DER REISE:

- 2 Übernachtungen mit Frühstück im Doppelzimmer oder Einzelzimmer in einem Hotel mit Dusche oder Bad/WC
- 1 adventliches 3-Gang Menü inklusive einem Getränk
- 1 Besuch der beliebten Salzgrotte
- 1 gemütliche Teestunde im Salinen Café
- 1 Glühwein auf dem Weihnachtsmarkt
- Gästekarte inklusive und damit kostenloses Kurkonzert 2x täglich (außer montags)

Ein echter Geheimtipp für die kleine Auszeit, sofort **ab 158 Euro p. P.** nach Platzverfügbarkeit buchbar.

STAATSBAD SALZUFLEN GMBH

Parkstraße 20
32105 Bad Salzuflen
Tel: 05222 183183
info@staatsbad-salzuflen.de
www.staatsbad-salzuflen.de



BAD SALZUFLEN

Erholen wie am Meer ... mitten in Deutschland

Der Ursprung für den Namen Bad Salzuflen liegt tief unten in der Erde: Besonders günstige geologische Verhältnisse ermöglichten über Jahrhunderte hinweg die Gewinnung von Salz und machten die Stadt reich und weit über die Grenzen Westfalens hinaus bekannt.

Bis Mitte des 19. Jahrhunderts war das „weiße Gold“ die wichtigste Einnahmequelle Salzuflens. Ein Relikt aus dieser Zeit sind die Gradienwerke im Herzen der Stadt, die im Volksmund oft als Salinen bezeichnet werden. Ursprünglich diente das mit Schwarzdornästen belegte Holzgerüst zur Erhöhung des Salzgehaltes beim Salzsieden, heute sorgt das unübersehbare Bad Salzufler Freiluft-Inhalatorium

für ein frisches Klima wie am Meer. Täglich rieseln bis zu 600.000 Liter Sole über die Schwarzdornwände. Das Freiluft-Inhalatorium hilft besonders bei Erkrankungen der Atemwege, stärkt das Immunsystem und verbessert damit auch in idealer Weise das allgemeine Wohlbefinden.

Tief durchatmen lässt es sich im ErlebnisGradienwerk am Kurpark, das europaweit einmalig ist: Die Anlage wird innen und außen mit der aus bis zu 1000 Meter Tiefe gewonnenen Sole berieselt. Im Inneren befindet sich die Sole-Nebekammer, in der man bei sanfter Musik und farbig wechselndem Sternenhimmel ausgiebig entspannen kann.

Eines der größten und beliebtesten Bäder in Deutschland

Bereits 1818 wurde in Bad Salzuflen mit dem Kurbetrieb begonnen und schon bald entwickelte sich der Ort zu einem der beliebtesten Bäder Deutschlands. Noch heute ist der Charme der Gründerzeit spürbar, doch im Laufe der Jahrhunderte hat sich Bad Salzuflen zu einem modernen Urlaubs- und Erholungsziel mit vielen Freizeitmöglichkeiten entwickelt. Über 800.000 Übernachtungen pro Jahr belegen die Beliebtheit von Bad Salzuflen, das zu den größten Heilbädern Deutschlands gehört.

Gesunde Sole

Kaum ein Heilmittel ist so lange erprobt wie das Bad in der Thermalsole. Die ersten Berichte über die wohltuende Wirkung warmer Quellen stammen aus der griechischen Antike. Das Staatsbad Salzuflen besitzt neun Quellen mit unterschiedlicher Zusammensetzung und Temperatur. Die Sole wird für Bäder, zur Inhalation und für Trinkkuren aufbereitet. Ergänzt werden diese Heilkräfte der Natur durch moderne medizinisch-therapeutische Gesundheitsangebote. Im Vitalzentrum des Staatsbades steht die natürliche Heilkraft der Bad Salzufler Solequellen im Mittelpunkt.

VitaSol Therme – Wellness der gesündesten Art

Die neu gestaltete Entspannungsoase lässt keine Wünsche offen. In der Thermenlandschaft erwartet den Gast ein Spiel aus Licht, Farben und funkelndem Wasser. Hier befinden sich auch die vier neuen Becken, die entspannendes Thermalbaden verheißen: ein Heiß-, Kalt-, ein Sprudel und ein Soleintensiv-Becken. Letzteres bietet dem Badenden ein Erlebnis der besonderen Art. Hier kann man sich ganz dem Gefühl der Schwerelosigkeit hingeben. Sanfte Melodien der Unterwassermusik laden zum Träumen ein und die 36 Grad warme 12%ige Sole verspricht schwebende Erholung pur. Die neuartige Soleinhalation samt Miniatur-Gradienwerk, das Dampfbad sowie das große Regenfeld sind weitere Attraktionen, die in ihrer Art in Deutschland bisher einzigartig sind.

Reizvoll zu jeder Jahreszeit

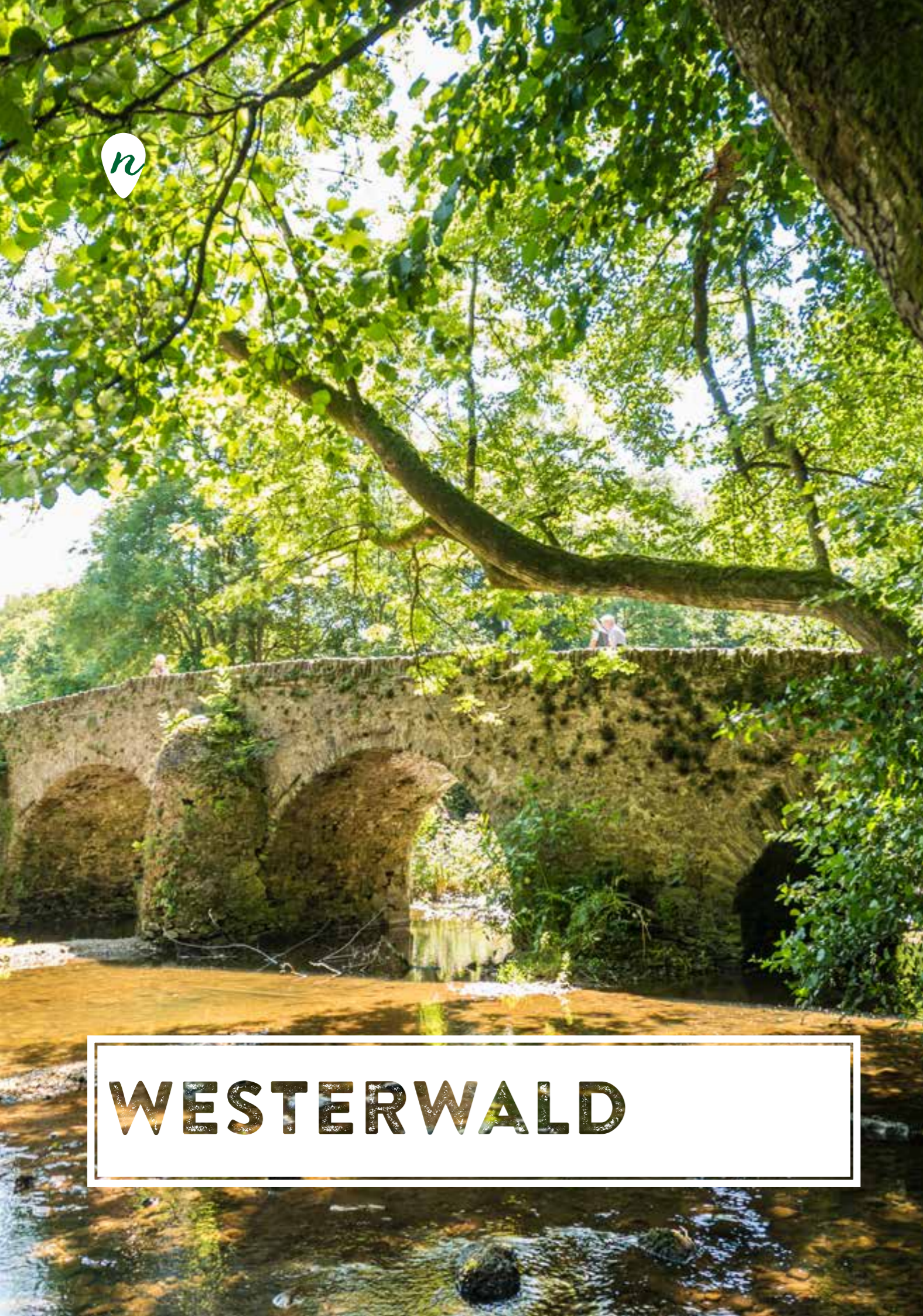
Bad Salzuflen ist zu jeder Jahreszeit ein reizvolles Ziel: Der 120 Hektar große Kur- und Landschaftspark gehört zu den größten des Landes. Vom Frühjahr bis zum Herbst werden die Grünanlagen der Stadt zu einem farbenfrohen Blumenparadies mit Tausenden von Krokussen, Vergissmeinnicht, Tulpen und Osterglocken, Rosen, Dahlien und Heidepflanzen – eine Wohltat für Augen und Seele. Rings um die Stadt locken Wälder und Wiesen zu Spaziergängen, Wanderungen oder Fahrradtouren.

Auch kulturell hat das Staatsbad einiges zu bieten:

Das Kur- und Stadttheater zeigt ein breit gefächertes Angebot von der Komödie bis zum Drama und führt auch Opern, Operetten und Musicals auf. Musikfreunde kommen zudem in der Konzerthalle bei Auftritten der Nordwestdeutsche Philharmonie auf ihre Kosten. Das ganze Jahr über locken verschiedene Feste Besucher von nah und fern nach Ostwestfalen. Bad Salzuflen ist eine Stadt mit vielen Gesichtern, die es lohnt, kennen zu lernen.



WESTERWALD



AUSFLUGSTIPP

ARCHÄOLOGIE AM EIGENEN ICH

Inmitten üppiger Wälder und Wiesen über der Stadt Neuwied liegt das archäologische Forschungszentrum und Museum für menschliche Verhaltens evolution MONREPOS. Schon der Weg hinauf lässt den Besucher in eine vorzeitliche Atmosphäre eintauchen: Abseits moderner Bebauung – und je nach Wetter umgeben von geheimnisvollen Nebelschwaden – bietet der Ort eine unvergleichliche Atmosphäre für erkenntnisreiche Museumsbesuche, Wanderausflüge und kulinarische Erlebnisse mit prähistorischer Note.

Lernen & staunen: Das Museum beherbergt eine Vielzahl archäologischer Funde, die Rückschlüsse auf die Entstehung menschlicher Verhaltensweisen zulassen. Woher kommt der Drang, herauszufinden, was in dieser Kiste ist? Warum fahre ich immer an den gleichen Ort in den Urlaub? Und wieso habe ich Gewissensbisse, wenn ich das Mammut allein esse? All diese Fragen werden hier beantwortet. Und jeder, ob jung oder alt, weiß danach etwas genauer, wer er ist. Unser Tipp: Unbedingt eine Führung buchen!

Essen & trinken: Das hauseigene Bistro "MonAppetit" bietet alles vom Frühstück über Kaffee und Kuchen bis hin zu Menüs mit prähistorischem Hintergrund. Empfehlenswert sind auch die wiederkehrenden Veranstaltungen wie das Liebespaarfrühstück „MonAmour“ oder "MonCuisine" – ein Themenabend zum Speiseplan unserer Vorfahren. Wer wissen will, wie ein 3-Gänge-Altsteinzeitmenü schmeckt, sollte es nicht versäumen, sich hier anzumelden.

Wandern & Natur: Wer die Selbsterkenntnis lieber nicht im Museum, sondern beim Wandern unter freiem Himmel sucht, dem bieten sich um MONREPOS zahlreiche Möglichkeiten. Vom kurzen und einfachen Rundweg bis zum 17 Kilometer langen „Römer und Rhein“-Weg ist für jeden etwas dabei – malerische Ausblicke und geschichtsträchtige Entdeckungen inklusive. Auch hier bietet das Bistro einen guten Ausgangspunkt – natürlich auch für Wanderer, die sich schon längst gefunden haben.

Öffnungszeiten Bistro
Di-So und feiertags 12-18 Uhr
Frühstück nach Anmeldung
Sonn- und feiertags ab 10 Uhr

Öffnungszeiten Museum
Di-So und feiertags 10-17 Uhr

Eintritt Museum
Kinder 4 Euro, Erwachsene 6 Euro



Museum Monrepos
56567 Neuwied

Fürs Navi: Monrepos 1
Verirrt? Rufen Sie uns an!

Tel: 02631 - 977 20
monrepos@rgzm.de
www.museum-monrepos.de



21

HOTEL HEINZ

**** superior

Höhr-Grenzhausen

Willkommen zum Wohlfühlen! Im Hotel Heinz finden Sie beste Voraussetzungen für einen erholsamen Kurzurlaub, romantische Tage zu zweit und eine intensive Auszeit allein. Das seit drei Generationen familiengeführte Hotel hat sich mit den Jahren stetig weiterentwickelt und zählt heute zu den vielseitigsten Wellnesshotels in Deutschland. Als reizvolle Symbiose aus Gebäudeteilen der Jahrhundertwende und zeitgemäßen Anbauten hat Familie Heinz ein stilvolles Gesamtambiente geschaffen.

Zentral und doch mitten in der Natur. Das Hotel liegt eingebettet in eine verschwenderisch schöne Naturlandschaft im rheinischen Westerwald, hoch über der Kannenbäckerstadt Höhr-Grenzhausen und nah bei Koblenz, Rhein und Mosel.

Entspannung pur. Die Wellness-Abteilung zählt mit ihrem herausragenden Angebot zu einer der vielfältigsten Deutschlands. Ganz gleich, ob Sie "nur" schwimmen, saunieren und die Ruhe im Wellness-Garten genießen möchten, oder ob Sie sich von Kopf bis Fuß mit entspannenden Anwendungen verwöhnen lassen wollen: Die Möglichkeiten in der großzügigen Wellness-Anlage inmitten wunderschöner Natur sind vielfältig von A wie Aromasauna bis Z wie Zitronenverbene-Peeling.

Kulinarisch verwöhnt. Die Küchencrew des Hauses kocht eine sehr engagierte Küche aus besten regionalen Zutaten. Abgerundet wird der kulinarische Genuss von einer erstklassigen Weinkarte und süßen Köstlichkeiten aus der hauseigenen Konditorei.

Wohnen im Hotel Heinz. Wählen Sie Ihr Zimmer aus verschiedenen Kategorien ganz nach Ihren Wünschen: romantisch-verspielt oder stylish-modern, etwas kleiner oder mit größerem Raumangebot.

**Entfernung von**

Bonn: 70 km
Köln: 100 km
Düsseldorf: 138 km

HOTEL HEINZ

Bergstraße 77 • 56203 Höhr-Grenzhausen
Tel: 02624 94300 • info@hotel-heinz.de
www.hotel-heinz.de

22

WILDPARK HOTEL

Bad Marienberg

Am Rande des Höhenluftkurortes Bad Marienberg liegt das 4-Sterne-Hotel mit einer grandiosen Aussicht über die Höhen des Westerwalds. In einer Region mit frischer Luft zum Atmen, fernab von Hektik und Großstadtlärm, bietet das familiär geführte Hotel zahlreiche Möglichkeiten der Erholung und Entspannung.

Ein einzigartiges Erlebnis erwartet Sie im 5. Obergeschoss des Hauses. Genießen Sie den einmaligen Rundumblick aus dem 360° Drehrestaurant. Innerhalb einer Stunde dreht sich das Restaurant um 360°, während Sie Ihren Kuchen bzw. das Dinner oder Lunchbuffet genießen.

Neben der Wellnesslandschaft mit Schwimmbad, Sauna, Dampfbad, Relaxkuppel und Fitnessraum ist ein Besuch des vor der Tür gelegenen Wildparks und Basaltparks empfehlenswert. Erwandern Sie den Westerwald-Steig oder genießen Sie einfach die zahlreichen Annehmlichkeiten des Hauses.

Schon bei der Ankunft im Wildpark Hotel spüren Sie die Herzlichkeit. Ihr Zimmer empfängt Sie mit liebevollen Details und lädt zum Verweilen und Entspannen ein. Aufgrund der exponierten Lage des Hotels verfügen sämtliche Zimmer über einen besonderen Ausblick, sei es über den hohen Westerwald mit Südbalkon oder mit Blick in den vor der Tür gelegenen Tierpark. Die komfortablen Gästezimmer sind barrierefrei erreichbar, bieten alle modernen Annehmlichkeiten wie Bad oder Dusche/WC, TV, Föhn, Telefon, Minibar und teilweise Schließfächer, kostenfreies WLAN und Klimaanlage.

Im stilvoll-elegantem Ambiente – begleitet von hohen Qualitäts- und Serviceanspruch – genießen Sie Ihren Aufenthalt und lassen Körper, Geist und Seele verwöhnen.

**Entfernung von**

Bonn: 75 km
Köln: 93 km
Düsseldorf: 131 km

WILDPARK HOTEL

Kurallee 2 • 56470 Bad Marienberg • Tel: 02661 6220
info@wildpark-hotel.de • www.wildpark-hotel.de

DAS WIEDTAL

Das Wiedtal liegt mitten im Naturpark Rhein-Westerwald zwischen Westerwald-Steig und Rheinsteig. Rund um die quirlige Wied finden Genusswanderer die Kulisse für einen traumhaften Wanderurlaub. Ob an der Wiedpromenade in den staatlich anerkannten Luftkurorten oder in den romantischen Seitentälern mit einsamen Pfaden – hier ist für alle Wanderer etwas dabei. Das Highlight ist der Qualitätsweg „Wäller Tour Bärenkopp“ über 11,6 km. Vom „Bärenkopp“ mit Gipfelkreuz in 304 m Höhe hat man nach dem Aufstieg eine fantastische Aussicht in das idyllische Tal. Für Pausen unterwegs gibt es alleine fünf Einkehrmöglichkeiten direkt am Weg, in denen auch übernachtet werden kann. Der „Wied-Radweg“ verläuft durch das herrliche Flusstal von Ost nach West quer durch den Westerwald und verbindet so auf knapp 100 km abwechslungsreiche Landschaften. Vom 1. Advent bis zum 2. Februar präsentiert sich Waldbreitbach jährlich als Weihnachtsdorf mit der weltgrößte Naturwurzelkrippe.

TOURISTIK-VERBAND WIEDTAL E.V.

Neuwieder Straße 61
56588 Waldbreitbach
Tel: 02638 4017
info@wiedtal.de
www.wiedtal.de



Bildrechte (sofern nicht am Bild direkt angegeben):

S. 2: Sauerland-Tourismus / Paul Masukowitz
S. 6, 7: Sauerland-Tourismus / Johannes Ginsberg
S. 15: Thomas Ruhl Port Culinaire
S. 38: (Moselsteig): Dominik Ketz
S. 38: (Burg Thurant): Christopher Arnoldi
S. 44 (Foto unten rechts): WandernBonn.de
S. 46 (Party): Pressmaster - Fotolia
S. 48 (Landschaft und Auszeit): NT Agentur Berns
S. 50 (Kasterer See und Schloss Loersfeld): David Asmuth

IMPRESSUM

Herausgeber:

Rheinland Tourismus GmbH
Thomas von dem Bruch (ViSdP)
An den Drei Eichen 18
53757 Sankt Augustin
Tel: 02241 9110068
E-Mail: info@rheinland-tourismus.de

Redaktion:

Miriam von dem Bruch
Thomas von dem Bruch

Gestaltung:

w10b designstudio, Bonn
Catherine Lubbers
Tel: 0228 97600501
mail@w10b.de
www.w10b.de

Vertrieb und Anzeigen:

Thomas von dem Bruch

Erscheinung: 1 x jährlich

Haftung:

Trotz sorgfältiger Bearbeitung kann keine Haftung für die Richtigkeit von Veröffentlichungen übernommen werden.

Copyright:

© 2017 Rheinland Tourismus GmbH.
Alle Rechte vorbehalten weltweit. Nachdruck oder Veröffentlichung, auch auszugsweise, nur mit schriftlicher vorheriger Genehmigung der Rheinland Tourismus GmbH.

Zusendungen:

Für unverlangt eingesandtes Material wird keine Haftung übernommen. Eine Rücksendung kann nicht erfolgen.

S. 50 (Golfspieler): Stadt Bergheim
S. 52 (Hennese): Sauerland-Tourismus / Dominik Ketz
S. 52 (Fotos WaldZeit Genuss und Aktiv): Sauerland-Tourismus / Tanja Evers
S. 52 (Sauerland-Zeit): Sauerland-Tourismus / Johannes Ginsberg
S. 58 (Drachenfelsbahn): Foto viskom design
S. 59: vision photos, Berlin
S. 66: Dominik Ketz
S. 70 (Radfahrer): Dominik Ketz
S. 72 (einzelner Wohnwagen u. Nachtaufnahme): Andreas Klaus