

a BERGISCH HOCH VIER

Natur erleben und aktiv sein – das kann man im Bergischen Rhein-Sieg-Kreis nach Herzenslust. Die idyllische Gegend rund um Lohmar, Much, Neunkirchen-Seelscheid und Ruppichterath ist Teil des Naturparks Bergisches Land und birgt viele Attraktionen rund um Architektur, Geschichte und Tradition.

Die Region wird geprägt durch landwirtschaftlich genutzte Wiesen und Felder, Hecken und Streuobstwiesen. Alte Ortskerne mit Fachwerkbauten, Wegekreuze und Denkmäler bezeugen eine wechselvolle Vergangenheit.

Über 100 ausgewiesene Wanderstrecken und Rundwege sowie viele Rad- und Reitwege bieten beste Voraussetzungen für einen aktiven Urlaub im Grünen. Auch als Reiseziel für E-Biker hat sich die Region einen Namen gemacht. Das Spektrum der weiteren sportlichen Aktivitäten ist breit – es reicht von Golfen bis Drachenfliegen.

Die Pflege von Traditionen und Brauchtum spielt in der Region eine wichtige Rolle. In zahlreichen Dörfern gibt es Heimatvereine, die Museen unterhalten, aktive Denkmalpflege betreiben und sich um den Erhalt von Bräuchen und Festen kümmern. Hier erleben Gäste die bergische Kulturgeschichte unmittelbar an der Rad- und Wanderstrecke. Bereits Mitte August beginnen die Erntefeste der zehn Erntevereine, die über sieben Wochenenden mit einem attraktiven Programm Jung und Alt aufs Land locken.

Die traditionelle bergische Küche ist einfach, preiswert und nahrhaft. Zahlreiche Direktvermarkter und Biohöfe bieten Qualitätsprodukte aus eigener Herstellung in Hofläden an. Höhepunkt der bergischen Gastlichkeit ist die bekannte Bergische Kaffeetafel. Bei aller Traditionspflege sind moderne Entwicklungen an der Region nicht vorbeigegangen. Eine ganze Reihe von Wellness-Einrichtungen sind ebenso vorhanden wie alternativ oder ganzheitlich arbeitende Gesundheitseinrichtungen.

TOURISTIKVEREIN BERGISCHER RHEIN-SIEG-KREIS E.V.

Büro Lohmar-Jexmühle
Jexmühle 53
Grünaggerstr. 53
53797 Lohmar-Jexmühle
Tel: 02205 83554
info@bergisch-hoch-vier.de
www.bergisch-hoch-vier.org



AUSZEIT TIPP:

„Die Region verfügt über ein dichtes Netz an Verleih- und Ladestationen für E-Bikes.“

Fotos: Burg Overbach, Much /
Landschaftsbild Bergisch hoch vier

BAUERNGUT SCHIEFELBUSCH • Lohmar

Inmitten von idyllischer Natur und nur einen Katzensprung entfernt von den Städten Köln und Bonn liegt das Bauerngut Schiefelbusch. Mit regionalen Produkten direkt vom Erzeuger vermittelt das Bauerngut ein Bewusstsein für Qualität und Frische. Hier wird nachhaltige und artgerechte Landwirtschaft erlebbar gemacht. Zu dem Bauerngut gehören das Bauernlädchen, ein Gutscafé, Ferienwohnungen und Räumlichkeiten zum Feiern.

BAUERNGUT SCHIEFELBUSCH

Schiefelbusch 3 • 53797 Lohmar
Tel: 02205 83554
info@bauerngut-schiefelbusch.de
www.bauerngut-schiefelbusch.de

Entfernung von

Dortmund: 106 km
Duisburg: 84 km
Essen: 84 km



HOTEL FIT • Much

Das Hotel FIT ist der ideale Ausgangspunkt für eine aktive Auszeit in der Natur. Durch seine großen Grünflächen und die erhöhte Lage bietet das Hotel einen atemberaubenden Blick in das Bergische Land. Sich zurücklehnen und genießen – der Wintergarten mit Panoramablick bietet das dazu passende Ambiente. Neben zahlreichen Freizeitmöglichkeiten bietet das Hotel im Außenbereich einen Hochseilgarten, den Sinnespark, Tiere, einen lauschigen Biergarten u.v.m.

HOTEL FIT

Freizeit-Integration-Tagung
Berghausen 30 • 53804 Much
Tel: 02245 6001 0 • fit@hotel-fit.de
www.hotel-fit.de

Entfernung von

Dortmund: 118 km
Duisburg: 101 km
Essen: 101 km



TRANS WORLD HOTEL KRANICHHÖHE

Sportlich. Bergisch. Gemütlich!

Im schönen Bergischen Land gelegen, heißt das charmante Hotel seine Gäste herzlich willkommen. Hier werden sowohl Sport-, Aktiv- und Wellnesswünsche erfüllt, als auch bewegende Tagungen und Veranstaltungen kreiert! Die ausgezeichnete Frischeküche, das leger-elegante Ambiente und die 1000 & 1 Freizeitmöglichkeit drinnen wie draußen, machen es zum idealen Sporthotel für (ent)spannende Kurztrips und „fitte“ Veranstaltungen!

TRANS WORLD HOTEL KRANICHHÖHE

Bövingen 129 • 53804 Much
Tel: 02245 6080
info@KRA.TWHotels.de
www.much.twhotels.de

Entfernung von

Dortmund: 117 km
Duisburg: 96 km
Essen: 96 km





EIFEL

Menschau

2 AMERON PARKHOTEL

Euskirchen

Tauschen Sie in unmittelbarer Nähe von Köln und Bonn den Trubel der Stadt gegen eine Auszeit purer Entspannung ein! Während entlang des Rheins eifrig gewirtschaftet wird, tut sich weit von seinen Metropolen ein idyllischer Geheimtipp auf. Dort, wo Teile einer ehemaligen Stadtmauer an vergangene Zeiten erinnern und wo der nächste Nationalpark nur einen Katzensprung entfernt liegt, ist mit dem AMERON Parkhotel ein eindrucksvoller Rückzugsort gefunden.

Vor Ort werden Sie in geräumigen Zimmern untergebracht, in denen sich zeitlose Eleganz und moderne Unbeschwertheit zu einem schönen Erlebnis vereinen. Aber auch außerhalb dieser hochwertigen 'Wohnung auf Zeit' wird Wohlbefinden großgeschrieben - in dem hoteleigenen Vitality Spa und dem ristorante CANTINETTA, wo italienische Lebensfreude auf kreative Küche trifft.

Wer noch mehr Auszeitfeeling bekommen möchte, braucht nur wenige Minuten fahren, um in die Thermen & Badewelt Euskirchen zu gelangen. Und wen es dann doch noch in die Stadt zieht, der nutzt auf der gegenüberliegenden Straßenseite des Parkhotels für einen spontanen Trip den nächsten Zug.

Erleben Sie pures Urlaubsfeeling durch die Kombination von Palmenparadies mit 4-Sterne-Hotel und Genussmanufaktur.

PARADIESISCHE AUSZEIT
2 Nächte, 3-Gang-Menü,
Tageskarte Palmenparadies
u.v.m.
ab 194 € p.P.
www.auszeit-hotels.de



Entfernung von

Dortmund: 132 km
Duisburg: 110 km
Essen: 110 km

AMERON PARKHOTEL EUSKIRCHEN

Alleestraße 1 • 53879 Euskirchen • Tel: 02251 775 0

info@ameron-parkhotel-euskirchen.de

www.ameron-parkhotel-euskirchen.de





3 HÄCKER'S FÜRSTENHOF

Bad Bertrich

Ein familiär und weltoffen geführtes Wellnesshotel in der Eifel, in dem Komfort und Entspannung stets großgeschrieben werden! Das Haus liegt im schönen Bad Bertrich im Seitental der Mosel. Die malerische Umgebung lädt zum Wandern, Verweilen und Durchatmen ein.

Der Fürstenhof verfügt über eine fantastische Wellnesslandschaft mit Deutschlands einzigem hauseigenen Glaubersalz-Thermalbad. Im „Palais Belle Époque“ erwarten Sie hochklassische Themensaunen und Dampfbäder sowie Anwendungen in römischer Atmosphäre. Alle Zimmer und Suiten des Hotels sind geschmackvoll eingerichtet und bestechen durch vollendeten Komfort.

HÄCKER'S FÜRSTENHOF BAD BERTRICH

Kurfürstenstraße 36

56864 Bad Bertrich

Tel: 02674 9340

info@haeckers-fuerstenhof.com

www.haeckers-hotels.com

Entfernung:

Dortmund: 221 km

Duisburg: 198 km

Essen: 198 km



4 HÄCKER'S GRAND HOTEL

Bad Ems

Das geschichtsträchtigste Wellnesshotel in Rheinland-Pfalz! Das „kaiserliche“ Grandhotel ist ein historisches Gebäude mit mehr als dreihundertjähriger Geschichte. Zu den Gästen, die hier einen Aufenthalt genossen haben, zählen Namen wie Goethe, Dostojewski und Kaiser Wilhelm I.. Eine umfangreiche Wohlfühl- und Wellnesslandschaft sowie die persönliche Betreuung der Gäste sind die tragenden Säulen im familiengeführten Grandhotel. Die hoteleigene Thermenlandschaft „Kaisergarten“ setzt sich aus 13 exklusiven Dampfbädern und Saunen zusammen. Als einziges Hotel in Deutschland verfügt das Häcker's Grand Hotel über ein Thermalbad, das direkt von der unterirdischen Emser-Solequelle gespeist wird. Die Zimmer und Suiten des Häcker's Grand Hotel bieten vollkommenen Komfort in klassischer und edler Gestaltung wie zu Zeiten Kaiser Franz' und Sissi.

HÄCKER'S GRAND HOTEL BAD EMS

Römerstraße 1-3 • 56130 Bad Ems

Tel: 02603 7990

info@haeckers-grandhotel.com

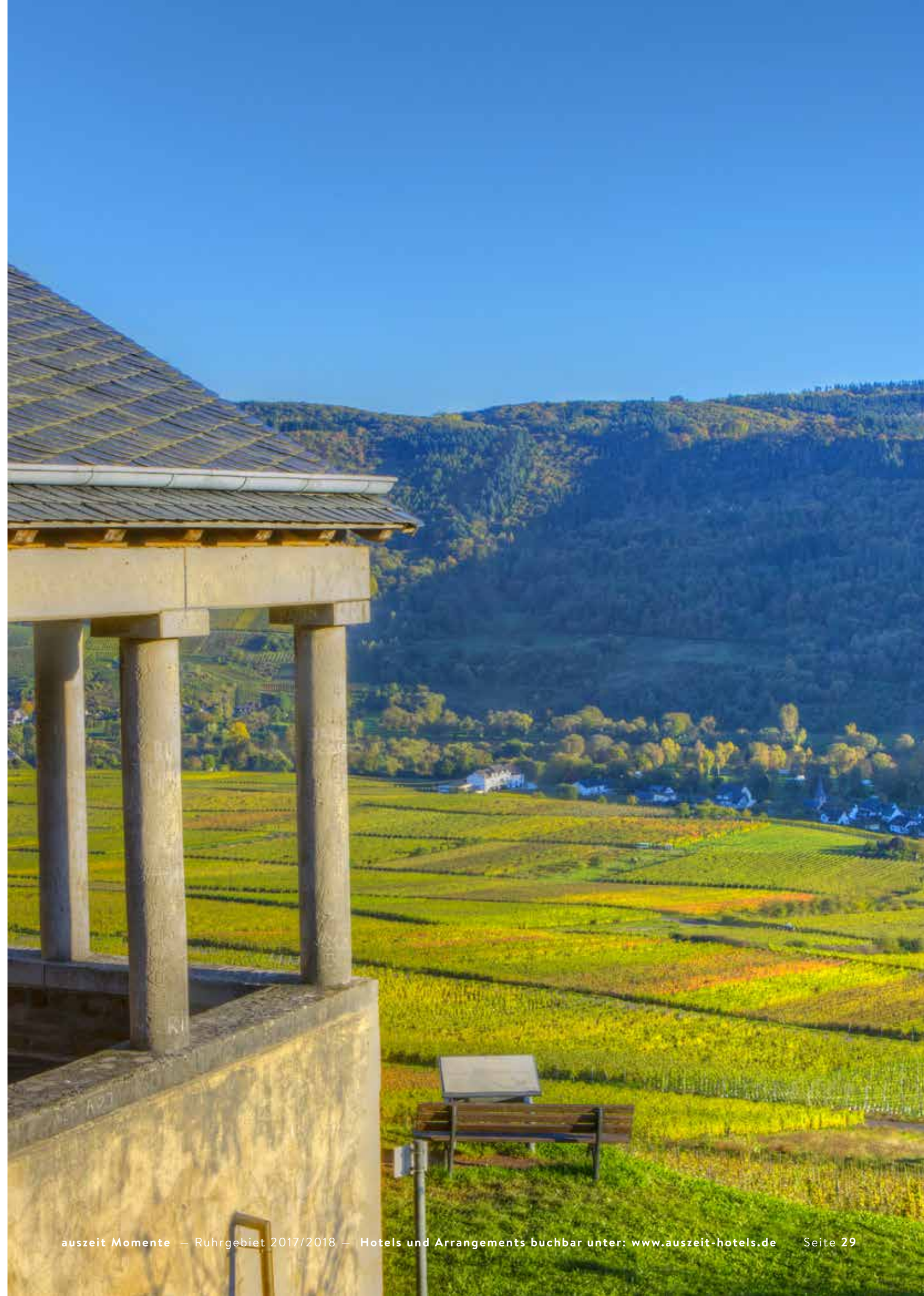
www.haeckers-hotels.com

Entfernung:

Dortmund: 185 km

Duisburg: 175 km

Essen: 175 km



WEINKULTURLAND MOSEL

Genießen.Erholen.Kraft tanken - das ist das MOSEL WeinKulturLand! Die Mischung aus einer mehr als 2000-jährigen Geschichte, aus Wäldern und Weinbergen, aus malerischen Ortschaften und aus weltberühmten Weinen lässt die Region zu einer der schönsten Kulturlandschaften Europas werden. Die Urlaubsregion ist somit prädestiniert für alle, die Natur erleben wollen; die dem Alltagsstress entfliehen wollen; die entspannen wollen, Ruhe suchen und Landschaft genießen wollen.

Erkunden und Erleben lässt sie sich am besten aktiv - während einer Wanderung auf dem Moselsteig oder seinen Partnerwegen, während einer Radtour entlang der abwechslungsreichen Flusslandschaft oder auch zu Wasser. Aber auch für jene, die in die Vergangenheit eintauchen und in der Zeit zurück reisen wollen, bieten sich unzählige Möglichkeiten. Angefangen bei den Straßen der Römer über mittelalterlich anmutende Burgen bis hin zu Museen und Ausstellungen, welche die Entwicklung der Region der vergangenen 2000 Jahre aufarbeiten - im Moselland ist es nicht schwer, Geschichte zu erleben.

Das Moselland ist für seinen Wein berühmt. Dass dies nicht unbegründet ist, lernt man bei einer Weinprobe oder beim Besuch eines Restaurants der herzlichen Gastgeber. Häufig werden einem noch weitere regionale, zum Teil sogar zertifizierte Produkte auf der Speisekarte mit angeboten: so zum Beispiel der rote Mosel-Weinbergpfirsich oder das Mosel Wild.

Im MOSEL WeinKulturLand lässt sich folglich wortwörtlich „Landschaft genießen“!

AUSZEIT TIPP:
„Nach einem aktiven Tagesprogramm sorgt ein Besuch der Moseltherme in Traben-Trarbach für besondere Erholung.“

MOSELLANDTOURISTIK GMBH
Kordelweg 1
54470 Berncastel-Kues / Aniel
Tel: 06531 97 330
info@mosellandtouristik.de
www.mosellandtouristik.de

Bild: © Christopher Arnoldi



Fotos: Moselsteig, Koblenz-Gondorf / Bug Thurant

5 HOTEL & RESTAURANT DEUTSCHHERRENHOF ***

Zeltingen-Rachtig

Unmittelbar am Fluss begrüßen Sie die Gastgeber Martin Haier & Alexandra Schmitz-Zirbes im historischen Hotel Deutschherrenhof.

Wo vor 800 Jahren noch der deutsche Ritterorden tagte, erwarten Sie nun moderne Gastlichkeit, familiäre Atmosphäre sowie 55 individuelle Zimmer und Suiten. Alle Zimmer im Haupthaus wurden 2017 hochwertig neu gestaltet. Die Rieslingzimmer und Moselsuiten bieten Flussblick, einen eigenen Kamin oder weitere Extras. Im nur 30m entfernten Gästehaus finden Sie weitere großzügige Zimmer, teilweise mit eigenem Balkon.

Lassen Sie die Seele im 2015 eröffneten Wellnessbereich baumeln: in der großzügigen Ruhelounge und der finnischen Sauna mit Moselblick, der Soft-Sauna oder dem Dampfbad. Zahlreiche Massagen und Anwendungen können individuell dazu gebucht werden.

Ob Wanderungen, Radtouren oder eine Schiffstour - alle Erkundungen starten direkt vor dem Haus! Nach Ihrer Rückkehr genießen Sie den bekannten Moselriesling auf der Sonnenterrasse, erleben eine Weinprobe im historischen Gewölbekeller und lassen sich im Rittersaal kulinarisch verwöhnen. Mit zahlreichen Tipps und persönlichem Service freut sich das gesamte Team auf Ihren Besuch!

MOSEL-AUSZEIT
2 Nächte mit Verwöhn-Halbpension (Vital-Frühstück und 4-Gang Abend-Menu), Schiffstour nach Traben-Trarbach mit Kaffee-Auszeit, Nutzung des Wellnessbereiches & Weinpräsent
169 € p.P.
www.auszeit-hotels.de

AUSZEIT EXKLUSIV

Entfernung von
Dortmund: 236 km
Duisburg: 214 km
Essen: 214 km

DEUTSCHHERRENHOF
Deutschherrenstraße 23 • 54492 Zeltingen-Rachtig
Tel: 06532 9350 • info@deutschherrenhof.de
www.deutschherrenhof.de





6

BOUTIQUE-HOTEL VILLA MELSHEIMER

Reil

Die beiden wunderschönen Villen wurden zu Beginn des 20. Jahrhunderts erbaut und versetzen den Gast zurück in die Zeit der Weingroßhändler und Gutsbesitzer. Das Müllehaus aus dem 16. Jahrhundert schaut zurück auf eine lange und bewegte Geschichte. So diente es beispielsweise zu Napoleons Zeiten als Gefängnis und später als Wirtschaft.

Der mit viel Liebe angelegte Steingarten des Hotels lädt ein, den Alltag hinter sich zu lassen und einfach abzuschalten. Inmitten des Gartens befindet sich ein Teich, in dem viele kleine Fische ihr zu Hause gefunden haben. Unter dem mehr als 100 Jahre alten Kirschbaum lässt es sich ganz in Ruhe und von jeglicher Hektik abgeschieden ein Buch lesen oder einfach nur dem Plätschern des „Wasserfalls“ am Teich lauschen. Lacht die Sonne, so steht der Steingarten auch zum Frühstück zur Verfügung.



AUSZEIT TIPP:

„Das Boutique-Hotel ist der perfekte Ort für Hochzeiten und intime Festlichkeiten. Ob der großzügige Festsaal, das Restaurant, die einzigartige Mosel-Panorama-Terrasse, der Steingarten im Sonnenhof oder der Wintergarten - hier wird für jede Feier das richtige Ambiente geboten.“

Villa Melsheimer

MOSELHOTEL MIT HERZ UND GESCHICHTE

Im Herzen einer der beliebtesten Flusslandschaften Europas liegt direkt am malerischen Moselufer das familiengeführte Boutique-Hotel Villa Melsheimer.

Der Winzerort Reil ist mit seiner blumengeschmückten Promenade, stilvollen Fachwerkhäusern und einer mehr als 1000jährigen Weinkultur seit Generationen Sitz der Familie Melsheimer. Nach beruflichen Stationen in Hotels in Koblenz, Frankfurt und London war es so auch nur eine Frage der Zeit, bis Dirk Melsheimer zu seinen Wurzeln zurückkehrte. In Frankfurt lernte er seine Ehefrau Britta kennen, mit der er im Jahr 2000 das gemeinsame Hotel eröffnete.

Seit dieser Zeit wurde das Haus immer wieder erweitert, modernisiert und liebevoll restauriert. „Wir haben von Anfang an großen Wert darauf gelegt, den ursprünglichen Charakter der Gebäude zu erhalten.“

Bei der Renovierung wurden zumeist regionaltypische Materialien verwendet und ein energieeffizientes Heizsystem integriert, das unser Hotel zu einem der ältesten Niedrigenergiehäuser Deutschlands gemacht hat“ erzählt Dirk Melsheimer.

Heute umfasst das Anwesen drei Gebäudeteile - das Stammhaus, die Villa und das Müllehaus. Alle Gebäude sind durch kleine Grünanlagen miteinander verbunden.



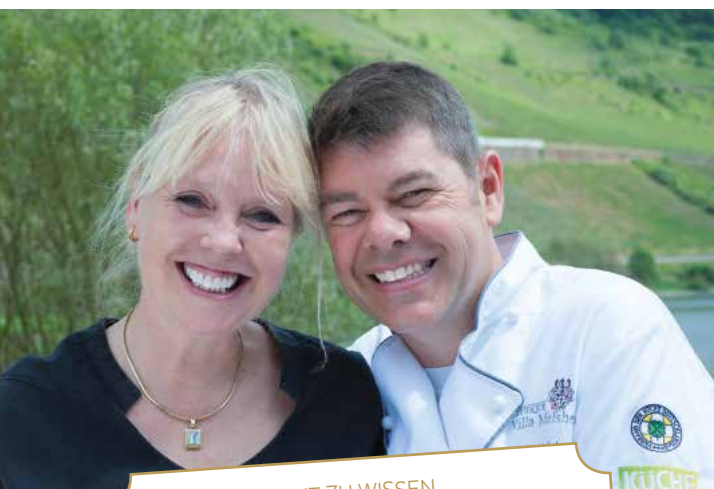
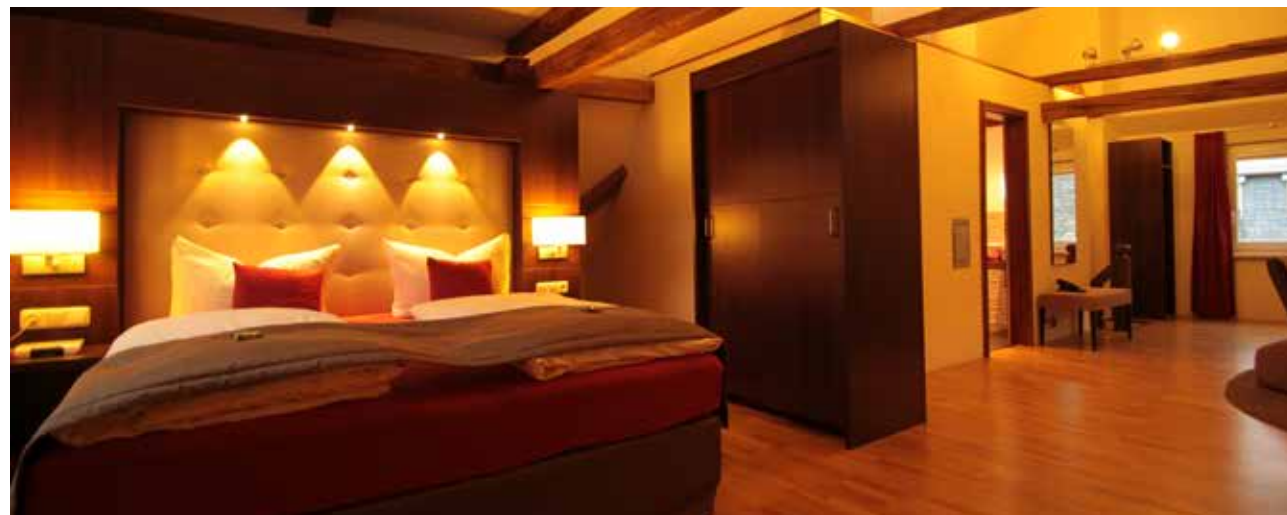
EIN JÄGER AUS KURPFALZ...

Das im Jahre 1668 verliehene Jägerwappen der Familie Melsheimer geht zurück auf das bekannte Volkslied „Ein Jäger aus Kurpfalz“.

*Urlaub im liebevoll
restaurierten Hotel
mit gelebter Geschichte.*

Küchenchef Dirk Melsheimer verwöhnt in dem Restaurant Villa's mit einer deutschen Cuisine mit französischem Einschlag und Kräutern aus dem hauseigenen Kräutergarten. In dem sonnen durchfluteten Wintergarten wird kulinarische Vielfalt zum Erlebnis. Hier bietet sich ein außergewöhnliches Panorama mit Blick auf die direkt vor dem Hotel gemächlich dahinfließende Mosel und die steilen Weinberge am gegenüberliegenden Hang.

Herrlich warme Sonnenstrahlen, leise plätscherndes Wasser, fröhlich zwitschernde Vögel... die Mosel-Panoramaterrasse ist direkt am Ufer gelegen. Näher an der Mosel und gleichzeitig so ruhig gelegen lässt es sich wohl kaum speisen. Hier kann man entspannt die Winzer bei ihrer Arbeit im Weinberg beobachten, besondere Moselweine und erlesene Speisen genießen. →



GUT ZU WISSEN

Das Hotel fördert gezielt den Nachwuchs und ist Gründungsmitglied der Chefs Trophy Ausbildung. Im Jahr 2010 wurde es als Top Ausbilder des Jahres ausgezeichnet.

→ **Am Abend** locken die Bar und das Kaminzimmer. Bei offenem Kaminfeuer muss es dabei nicht immer Cognac sein: Das Hotel führt sowohl einheimische Raritäten, beispielsweise einen 21 Jahre alten und fassgereiften Asbach Uralt, als auch eine Vielzahl von Bränden aus der alten Dorfbrennerei. Etwas „frischer“ geht es in der Hausbar Martini's zu. Hier genießt man bei guter Musik Cocktails und Longdrinks für jeden Geschmack.

Erholsame Ruhe bieten die Zimmer des Hotels. Alle Premiumzimmer wurden 2012/2013 mit viel Liebe zum Detail aufwendig renoviert. Hochwertige Materialien und ausgewogene Farbgestaltung vermitteln echtes Wohlfühlambiente. Die 16m² großen Villa-Basiszimmer befinden sich innenliegend zum Wandelgang mit direktem Blick auf den Steingarten. Die ab 20m² geräumigeren Villa-Premiumzimmer überzeugen entweder mit ihrem einzigartigen Blick auf die Mosel oder auf die umliegenden Weinberge.

Die Villa-Junior-Suite (Private Spa) begeistert mit einem eigenen kleinen Wintergarten, Whirlpool und Sauna. Der Natur ganz nah ist man in der Villa-Nature-Spa-Suite. Hier erwarten den Gast ein Gartenhäuschen mit einer Sauna und dazugehöriger Dusche, ein Whirlpool im Freien sowie eine kleine Sitzcke im Garten. Das über eine steile Treppe erreichbare Villa-Romantik-Loft ist mit seinen freigelegten Deckenbalken des Fachwerkhauses, der großen Regendusche im Bad und dem flackernden Feuer des Kamins der perfekte Ort für eine romantische Auszeit.



Entfernung von
 Dortmund: 234 km
 Duisburg: 212 km
 Essen: 212 km

HOTEL VILLA MELSHEIMER
 Moselstraße 5 • 56861 Reil • Tel: 06542 900034
 hotel@melsheimer.de • www.melsheimer.de

7 HOTEL WEINHAUS HALFENSTUBE
 *** superior

Senheim-Senhals

Das familiengeführte Hotel Halfenstube verfügt über eine einmalige Lage direkt am malerischen Moselufer. Das liebevoll renovierte Hotel bietet in gemütlicher Atmosphäre eine der schönsten Terrassen entlang der Mosel, moderne Zimmer sowie einen herzlichen Service. Die Sonnen-Dachterrasse lädt zum Relaxen und die Riesling-Lounge & Weinbar zum Genießen ein. In dem offiziellen Wettbewerb „Der beste Schoppen“ wurde das Hotel 2014 zum Sieger in der Kategorie *Neuentdeckung des Jahres* gekürt.

Starten Sie Ihren Urlaub mit einem ausgiebigen Frühstück und lassen Sie den Tag mit einem frisch zubereiteten Menü ausklingen! Das neue Restaurant Treidelpfad bietet eine exzellente regionale Küche. Erstklassige Moselweine direkt vom Winzer versüßen Ihren Urlaub zusätzlich.

Der SPA-Bereich Halfenscheune bietet eine Sauna, Erlebnis-dusche, Vitalecke sowie einen kleinen Ruheraum mit Designer-Kamin und kann auch als „Privat-Spa“ im Rahmen der Arrangements „Halfen“, „Winzer“ und „Schiefer“ exklusiv gebucht werden.

Das Hotel verfügt über verschiedene Zimmerkategorien: mit oder ohne Moselblick, mit Balkon oder auch etwas größer und moderner in den neuen Themenzimmern Deluxe. Alle Zimmer verfügen über Dusche/WC, Kosmetikartikel, Fön, TV, Informationsmappe, Radiowecker, Schreibtisch, Sitzmöglichkeit, Safe, kostenloses WLAN (bedingt verfügbar). Ein Lift ist im Hotel nicht vorhanden.

Entdecken Sie die Umgebung mit einer Schifffahrt auf der Mosel oder einer Fahrradtour entlang der Moselpromenade! Genießen Sie einzigartige Ausblicke beim Wandern und besuchen Sie kulturelle Highlights wie die Reichsburg in Cochem. Das Hotel liegt direkt am Moselradweg sowie Moselsteig und ist ein idealer Ausgangspunkt zu vielen Ausflugszielen.



Entfernung von
 Dortmund: 218 km
 Duisburg: 195 km
 Essen: 195 km

HOTEL WEINHAUS HALFENSTUBE
 Moselweinstraße 30 • 56820 Senheim-Senhals
 Tel: 02673 4579 • info@halfenstube.de
 www.hotel-halfenstube.de



NATURREGION SIEG

Egal, ob Sie Ruhe und Entspannung genießen, Energie für den Alltag tanken oder aktiv Ihre Freizeit gestalten möchten – die Naturregion Sieg hat für jeden Geschmack etwas zu bieten. Sei es eine Wanderung auf dem Natursteig oder den Erlebniswegen Sieg, eine ausgedehnte Radtour entlang der idyllischen Flusslandschaft oder bei einem Besuch der zahlreichen Sehenswürdigkeiten und Veranstaltungen im Jahresverlauf.

Dabei gibt es zahlreiche Gründe, der Faszination Naturregion Sieg zu erliegen: Waldreiche Höhenzüge und Täler, beschauliche Fachwerkdörfer, Kirchen, Klöster und Burgen, deren Geschichte bis weit ins Mittelalter zurückreicht, sowie Museen in großen und kleinen Ortschaften prägen die Natur- und Kulturlandschaft zwischen Siegburg und Muderbach.

Und im Übrigen: Durch die perfekte Bahnbindung sind alle Wander- und Radwege in der Naturregion Sieg so gut erreichbar, dass Sie getrost auf das Auto verzichten können.

**BESUCHERZENTRUM
NATURREGION SIEG**
Schönecker Weg 3
51570 Windeck
Tel: 02292 19 433
info@naturregion-sieg.de
www.naturregion-sieg.de

AUSZEIT TIPP:
„Viele Erlebniswege rund um die Sieg laden zu einfachen Spaziergängen bis hin zu tagesfüllenden Wanderungen ein. Ein übersichtliches Verzeichnis bietet die Webseite der Naturregion Sieg!“



Fotos: Natursteig Sieg / Windeck-Rosel / Natursteig Sieg

8 ROTES FACHWERKHAUS Ferienwohnung

Windeck-Langenberg

Das rund 300jährige Fachwerk-Wohnhaus der ehemaligen Schmiede liegt inmitten schönster Natur oberhalb des Siegtals, im Höhendorf Windeck-Langenberg. Geographisch dem Süden des Naturparks „Bergisches Land“ zugeordnet, befindet sich das kleine Refugium direkt am Eingang des Natursteigs Sieg und am traumhaften Erlebnis-Rundweg „Landleben“.

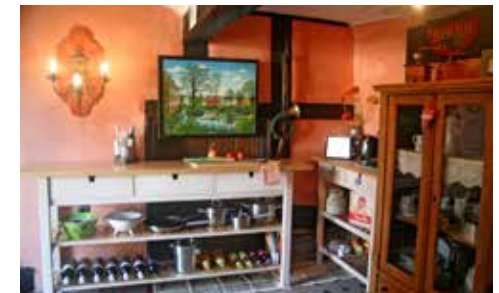
Die romantische Ferienwohnung liegt auf der Rückseite des Fachwerkhäuses und verfügt über einen eigenen Parkplatz und Hauseingang. Schlafen, Wohnen und Essen finden in einem gemütlichen Raum statt, wobei das Bett optisch durch eine halbhohe Fachwerkwand zum übrigen Bereich getrennt ist. In dieser „Guten Stube“ lässt sich in der kalten Jahreszeit dem wärmenden Feuerspiel des Kaminofens zusehen.

Die teilweise niedrigen Türen und Zimmerdecken mit Balken machen den Reiz des Hauses aus, erfordern jedoch ein gelegentliches Kopfeinziehen. Sowohl das Knacken der alten Böden als auch das urige und stilvolle Ambiente mit seinen warmen Farben gehören zum Charme des Hauses. Bei der Einrichtung wurden historische und moderne Elemente geschmackvoll miteinander verknüpft.

Die rustikale und überdachte Terrasse lädt morgens zum Frühstück in der Sonne oder später zu einem Glas Wein beim Sonnenuntergang ein. Und sollten die Wanderschuhe mal nicht angezogen werden, so steht ein gemütlicher Süd-Balkon mit Siegtalblick an den Linden zur Verfügung. Auch der wildromantische Bauergarten mit seinem Teich und großen Bäumen lädt auf der Vorderseite des Hauses zum Entspannen ein.

Entfernung von
Dortmund: 105 km
Duisburg: 135 km
Essen: 135 km

FERIENWOHNUNG 'ROTES FACHWERKHAUS'
Zum Hof 20 • 51570 Windeck-Langenberg • Tel: 0177 1963789
info@rotesfachwerkhaus.de • www.rotesfachwerkhaus.de





9 PENSION EULENHOF

Windeck-Rosbach

Der Eulenhof ist ein Fachwerkanwesen aus dem 18. Jahrhundert und besteht aus einem Wohnhaus, einer liebevoll zur Pension umgebauten ehemaligen Scheune und einem historischen Backhaus mit intaktem Steinbackofen. Der Eulenhof befindet sich im Eulenbruch, einem Ortsteil der Stadt Rosbach und liegt auf einem 3.300 qm großen Grundstück mit Wiesen, Obstbäumen, Bachlauf und eigenem See.

Die Sieg, die rund 100 Meter hinter dem Eulenhof verläuft, ist ein beliebtes Ausflugsziel für Wanderer, Radler, Angler und Kanuten. Das Naherholungsgebiet Windecker Ländchen ist Teil der Naturregion Sieg und bietet viele Freizeitmöglichkeiten und Sehenswürdigkeiten, beispielsweise die über 800 Jahre alte Burgruine Windeck, den Siegwasserfall in Schladern und das Besucherbergwerk Grube Silberhardt.

Neben dem reichhaltigen Frühstücksbuffet, das im Backhaus eingenommen wird, bietet der Eulenhof abschließbare und überdachte Abstellmöglichkeiten, Trocken- und Säuberungsmöglichkeiten für die Wanderkleidung und einen kostenfreien Shuttleservice von und zu den Bahnhöfen Rosbach und Schladern sowie zu den Sehenswürdigkeiten im Umkreis (nach Absprache).

Die gemütlichen Gästezimmer sind alle individuell eingerichtet und verfügen über eine eigene Dusche, eigenes WC und TV. Im Eulenhof, einem Zimmer für zwei bis drei Personen, gibt es neben dem Schlafzimmer und dem Badezimmer einen Wohnbereich mit Sitzecke und TV.

Als zertifizierter Qualitätsgastgeber Sieg steht der Eulenhof für eine besondere Wanderfreundlichkeit, kontrollierten Service und Qualität. Um das Zertifikat zu erhalten, müssen Betriebe eine Vielzahl von Kriterien in den Kategorien Personal, Ausstattung, Service und ggf. Verpflegung erfüllen, die sich an den Bedürfnissen der Wanderer orientieren.



Entfernung von
 Dortmund: 121 km
 Duisburg: 135 km
 Essen: 135 km

PENSION EULENHOF

Im Eulenbruch 12 • 51570 Windeck-Rosbach
 Tel: 02292 959276
info@pension-eulenhof.de • www.pension-eulenhof.de



17 HOTEL SNORRENBURG

***superior

Burbach

Das mit viel Liebe zum Detail aufwendig und individuell restaurierte Hotel liegt in der Gemeinde Burbach im südlichen Siegerland. Der durch die Gemeinde verlaufende Rothaarsteig, insgesamt 31 Naturschutzgebiete und ein europäisches Vogelschutzgebiet stellen eindrucksvoll die intakte Landschaft unter Beweis.

In dem Hotel dominieren Licht, Farben- und Formenvielfalt. Der große Jugendstil-Wintergarten bietet zum Frühstück einen stillvollen Rahmen und einen herrlichen Panoramablick.

Das Restaurant „Snorrenburg“ befindet sich in den Räumen des 1758 erbauten und prächtig restaurierten Burghauses. Aus alter Zeit stammen noch das einzigartige mittelalterliche Tonnengewölbe und der Wappensaal. Das im Jahr 2003 eröffnete Hotel wurde im liebevoll restaurierten Jugendstil-Schulgebäude nebenan untergebracht.

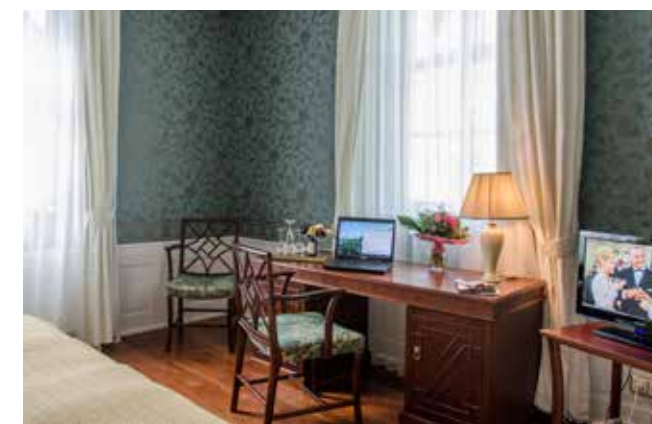
Die Zimmer sind individuell eingerichtet und verschiedenen Themen gewidmet. Die Bandbreite reicht von dem asiatischen Luxus des Bambuszimmers, dem farbenfrohen Jugendstil des Pfauenzimmers, der schlichten Eleganz der Siegerländer Zimmer bis zu dem romantischen Ambiente der Englischen Suite mit Himmelbett für frisch Verliebte. Alle Zimmer verfügen über großzügige Bäder, Minibar und kostenfreien Internetzugang.



Entfernung von
 Dortmund: 116 km
 Duisburg: 165 km
 Essen: 147 km

HOTEL SNORRENBURG

Römer 8 • 57299 Burbach • Tel: 02736 449 30
info@snorrenburg.de • www.snorrenburg.de



f NIEDERRHEIN

DER NATUR GANZ NAH

Gut ausgebaute und ausgeschilderte Wege, ein riesiges, ebenes Streckennetz mit ausreichend Rastmöglichkeiten und unberührte Natur so weit das Auge reicht. Kaum eine Region in Deutschland hat so eine Vielfalt und natürliche Schönheit zu bieten. Das zeigt auch die facettenreiche Tier- und Pflanzenwelt. Ein Fest für die Sinne und der ideale Ort für Erholungssuchende.

Gerade Radfahrer und Wanderer schätzen den Niederrhein. So gibt es zum Beispiel neun zertifizierte Premium-Wanderwege. Auf den teils grenzüberschreitenden Wanderwegen, die als Rundkurse angelegt sind, kommen auch Flachland-Fans mit ganz viel Natur unter den Füßen in den Wandergenuss. Genussreich sind auch die zahlreichen Tourentipps für Radler. Nicht umsonst gilt die Region aufgrund ihrer flachen Ebenen als Paradies für Fahrradfahrer. Die Region hat mit dem NiederrheinRad sogar ein eigenes Fahrrad, das man sich an zahlreichen Servicestationen ausleihen kann.

Geprägt ist der Niederrhein von seinen beiden Naturparks, dem Naturpark Schwalm-Nette und dem Naturpark Hohe Mark-Westmünsterland. Doch auch kulturelle Aspekte kommen in der Erlebnisregion nicht zu kurz. Die reiche Museumslandschaft umfasst neben heimatgeschichtlichen und kulturhistorischen Museen unter anderem auch den LVR-Archäologischen Park in Xanten, das Museum Schloss Moyland in Bedburg-Hau mit der weltweit größten Sammlung an Werken von Joseph Beuys und das Niederrheinische Freilichtmuseum Dorenburg in Greifath, in dem die Lebensweise unserer Vorfahren zum Leben erweckt wird.



AUSZEIT TIPP:
NiederrheinRad.de -
das clevere Verleihsystem.
Mehr Infos:



**NIEDERRHEIN
TOURISMUS GMBH**
Willy-Brandt-Ring 13
41747 Viersen
Tel: 02162 817903
info@niederrhein-tourismus.de
niederrhein-tourismus.de/auszeit



Fotos: Archäologischer Park Xanten /
Niederrheinisches Freilichtmuseum Greifath / Auszeit im Wald

10 HOTEL AM FISCHMARKT ***superior

Rheinberg



Im Herzen des Stadtkerns der historischen Festungsstadt Rheinberg liegt das Hotel Am Fischmarkt. Hinter der Fassade von vier Bürgerhäusern aus dem 15. bis 20. Jahrhundert erwartet Sie ein geschmackvoll und modern eingerichtetes Haus mit hellen Räumen und exklusiver Ausstattung. Edle Naturhölzer, dezente bis ausgefallene Beleuchtung sowie viele kleine und große Design-Highlights werden Sie überraschen.

Genussvoll Speisen! Unter dem Dach des Hotels vereinigen sich das gemütliche Restaurant Ratskeller, das kultige Bistro Berka und die Vinothek im historischen Kreuzgewölbekeller zu einem kulinarisch reizvollen Ensemble. In dem Straßencafé oder auf der Gartenterrasse in ruhiger Lage hinter dem Haus können Sie die Küche des Hotels unter freiem Himmel genießen. Der „Kulinarische Kalender“ informiert Sie tagesaktuell über die Angebote.

Die insgesamt 37 Zimmer in den Kategorien Klassik, Komfort und Deluxe überzeugen durch den großzügigen Zuschnitt, die warme und wohlige Farbgestaltung und die Verwendung von natürlichen Materialien wie z.B. Holz, Leder oder Kokos. Auf Wunsch erhalten Sie auch Zimmer mit einer Verbindungstür, die ein räumlich getrenntes aber dennoch zusammenliegendes Familienzimmer ermöglicht.

Steigen Sie einfach aus dem Großstadtgetümmel aus und genießen Sie erholsame Tage am Niederrhein! Ganz gleich ob Sie den historischen Stadtkern zu Fuß, alleine oder mit einer Führung erkunden möchten, ganz gleich ob Sie mit dem Fahrrad einen Ausflug in die Umgebung von Rheinberg oder eine gemütliche Autofahrt über die Landstraßen planen, die herrliche Natur des Niederrheins wird Sie nicht mehr loslassen.



Entfernung von
Dortmund: 74 km
Duisburg: 20 km
Essen: 39 km

HOTEL AM FISCHMARKT
Fischmarkt 2-5 • 47495 Rheinberg • Tel: 02843 907060
info@hotelamfischmarkt.com
www.hotelamfischmarkt.com



ERLEBNISREGION RHEIN-ERFT

Die Region zwischen Rhein und Erft liegt im Windschatten mehrerer Großstädte, der Metropolen Köln und Düsseldorf und der Bundesstadt Bonn. Wahrgenommen wird sie als wirtschaftsstarker Technikstandort, als Erzeuger landwirtschaftlicher Spitzenprodukte und vor allem als Energielieferant. Eines der größten Braunkohlereviere Deutschlands hat hier über Jahrhunderte Land und Leute geprägt. Und so ist die Erlebnisregion Rhein-Erft eine Region der Kontraste geworden: Hier findet sich die mittelalterliche Abtei nahe dem größten Schauvelradbagger der Welt, der Tagebau unweit des idyllisch gelegenen Wasserschlosses, die hochmoderne Photovoltaikanlage in Reichweite des beliebten Radweges entlang der Erft.

Ein Ausflug oder ein Wochenendtrip in diese Region bietet Aktiven ein gut ausgebautes Rad- und Wanderwegenetz, über das die Sehenswürdigkeiten erkundet werden können. Mit acht Golfplätzen, mehreren Kletterparks und -hallen sowie verschiedenen Wassersportmöglichkeiten auf den Ville-Seen oder auf der Erft kann das Aktiv-Programm je nach Bedarf vervollständigt werden. Die anschließenden Erholungspausen bieten die Wellnessangebote im Monte Maare in Bedburg, im Sauna Hof Hahn, in der Parksauna Bergheim oder im Ayurveda Resort in Elsdorf.

Erlebnishungrige werden vom Phantasialand und dem Michael Schumacher Kart & Eventcenter begeistert sein und für Kunst- und Kulturinteressierte stehen neben den Max Ernst Museen in Brühl und dem KERAMION in Frechen mehr als 50 Schlösser und Burgen bereit, entdeckt zu werden. Übrigens sind dabei gleich zwei UNESCO Welterbestätten: Schloss Augustsburg und Schloss Falkenlust. Künstlerischen Genuss für die Abendstunden bieten die hochkarätigen Musik-, Theater- und Musical-Programme u.a. der Kammeroper Köln, der Brühler Schlosskonzerte oder der classic nights in der Abtei Brauweiler.

RHEIN-ERFT TOURISMUS E.V.
Willy-Brandt-Platz 1
50126 Bergheim
Tel: 02271 9949940
info@rhein-erft-tourismus.de
www.rhein-erft-tourismus.de



AUSZEIT TIPP:

„Navigiert mit der App QuoRadis radeln, hinter Burgmauern schauen und Schlossgeschichten entdecken.“

Fotos: Schloss Loersfeld, Kerpen /
Golfplatz Am Alten Fliess, Bergheim

11 GUT HOHENHOLZ

Bedburg

Gut Hohenholz ist ein mittelalterliches, freiadeliges Rittergut aus dem 13. Jahrhundert und liegt von hohen Ulmen umgeben bei Bedburg in der Region Rhein Erft. Das inhabergeführte Vier-Sterne-Hotel bietet Ihnen Komfort und Eleganz in einer familiären Atmosphäre.

Kulinarik spielt eine große Rolle auf Gut Hohenholz, der Küchenstil ist deutsch regional und modern interpretiert. Der Anspruch von Gastgeber Eduard Hilger ist hoch, um seine Gäste zufrieden zu stellen. Dies gilt sowohl für das à la Carte Restaurant 'Alte Liebe', die Garten Brasserie als auch für die zahlreichen Hochzeiten und Geburtstage, für die Gut Hohenholz ideale Voraussetzungen bietet.

Regionalität wird hier großgeschrieben. So stammen beispielsweise das Gemüse, Fleisch und die Kartoffeln von heimischen Landwirten und das Holzofenbrot von Bäcker Guido Boveleth aus der direkten Nachbarschaft.

Die Hotelzimmer sind individuell und modern eingerichtet und bieten Wohnkultur auf höchstem Niveau. Ausgestattet sind sie, je nach Kategorie, mit Schreibtisch, Sitzgruppe, Fernseher und Telefon. Die Badezimmer verfügen über Dusche, teilweise eine zusätzliche Badewanne, Kosmetikspiegel und Föhn. Einige Zimmer besitzen eine eigene Terrasse mit Blick ins Grüne.

Der kleine Wellnessbereich bietet eine Sauna für 4 Personen sowie verschiedene Massagen und Behandlungen im Ruheraum (nach Terminvereinbarung).

Der Aufenthalt auf Gut Hohenholz lässt sich bestens mit einem Gourmetabend zu zweit oder einem Tag im nahegelegenen Wellnessresort Monte Mare kombinieren. Die Wellness- und Gourmet-Arrangements bieten Ihnen alles für einen exklusiven und entspannten Aufenthalt. Auch das Forum :terra nova ist nur rund 18 Kilometer entfernt.



Entfernung von

Dortmund: 116 km
Duisburg: 73 km
Essen: 81 km

GUT HOHENHOLZ

Gut Hohenholz 0 • 50181 Bedburg • Tel: 02272 40 750-0
info@guthohenholz.de • www.guthohenholz.de

IM LAND DER 1000 BERGE

Einfach mal über den Dingen stehen – das geht im Land der 1.000 Berge ganz prima. Genau genommen zählt die Region sogar 2.711 Berge mit über 400 Metern Höhe. Hier befinden sich nicht nur zahlreiche zertifizierte Wanderwege mit schönen Ausblicken, sondern auch die erste vom Deutschen Wanderverband ausgezeichnete „Qualitäts-Wanderregion“. Auf Fernwanderwegen wie dem Rothaarsteig oder dem Sauerland-Höhenflug lässt sich die Schönheit der Mittelgebirgslandschaft besonders eindrücklich erleben. Letzterer verläuft auf seinen 250 Kilometern fast vollständig auf Bergkämmen, die den Blick auf die umliegenden Täler freigeben. Auch Radfahrer – vom Genussfahrer bis zum ambitionierten Sportler – sind im Sauerland genau richtig.

Im Sauerland hat sich so einiges aufgestaut: Immerhin 17 Talsperren sorgen für Trink- und Bewässerungswasser oder für saubere Energie – viele der Talsperren werden darüber hinaus intensiv als Naherholungsgebiete genutzt. Allen voran die fünf großen Stauseen, darunter der beeindruckende Biggensee mit seinen Wassersportmöglichkeiten und der Möhnesee, auch „Westfälisches Meer“ genannt. 40 Kilometer Uferlänge laden zum Entspannen, Baden und Radeln ein. Auch weit unterhalb des Meeresspiegels kann die Region mit Attraktionen aufwarten: In der Atta-Höhle in Attendorn, dem größten zusammenhängenden Höhlensystem Deutschlands, sind über viele Millionen Jahre hinweg grandiose Welten aus Tropfsteinen entstanden. Im Winter sind die zahlreichen Skigebiete des Sauerlands die größte Attraktion in der Region. Die Wintersport-Arena Sauerland ist das größte Skigebiet nördlich der Alpen und bietet neben zahlreichen Pisten und Loipen für Hobbysportler auch viele hochkarätige Wintersportveranstaltungen.

SAUERLAND TOURISMUS
 Bad Fredeburg
 Johannes-Hummel-Weg 1
 57392 Schmallenberg
 Tel: 02974 202190
 info@sauerland.com
 www.sauerland.com

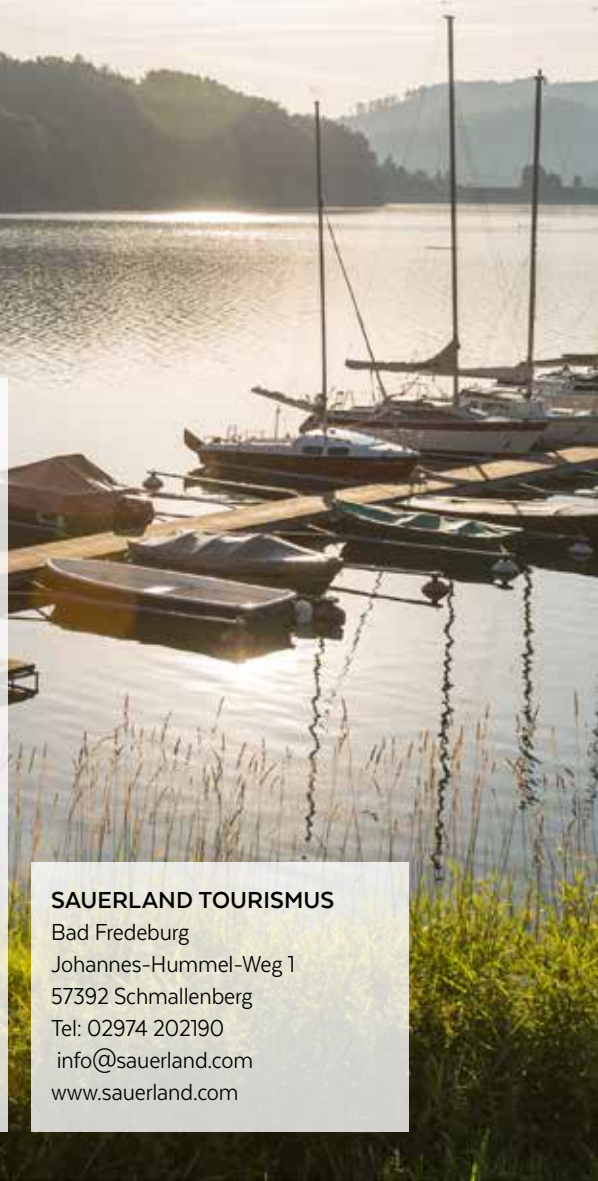


Foto rechts: Biggeblick

13 ROMANTIK- & WELLNESSHOTEL DEIMANN

Schmallenberg

Das familiengeführte 5-Sterne-Romantik- & Wellnesshotel mit erstklassigem SPA und riesiger Bade-Saunalandschaft bietet ein Wohlfühlambiente mit hervorragender Gastronomie, ruhige, großzügige Zimmer sowie Suiten und eine tolle Lage mitten im Hochsauerland.

Wandern, Golfen und Wintersport. Direkt vom Hotel geht es auf die bestens ausgeschilderten Spazier- und Wanderwege. Familie Deimann bietet persönlich geführte Wanderungen und spezielle Wanderwochen an. Eine gepflegte 27-Loch Golfanlage befindet sich ebenfalls in unmittelbarer Nähe des Hotels. Gelegen auf einem sonnigen Bergplateau, bietet sich hier ein traumhafter Blick auf das Hunau- und Rothaargebirge. Im Winter lockt in der Nachbargemeinde Winterberg das größte Skigebiet nördlich der Alpen.

Wohltuend für Körper und Geist. Tiefenentspannung und Erholung verspricht auch der 3.600 qm große Bade- und Spabereich. Drei Schwimmbecken (Indoor + Outdoor), sechs Saunen, eine Salzsaline sowie ein Liegestollen bringen die Seele zum baumeln. Einfach ein paar Bahnen schwimmen und anschließend ein Sonnenbad am Naturteich nehmen. Oder erst im Warmwasserbecken relaxen und dann gemütlich in den Schaukelliegen schmökern. Das Wellnessareal ist wohltuend für Körper und Geist. In vielen Bereichen geben Panoramafenster den Blick frei auf die eindrucksvolle Landschaft.

Das Wellnessareal ist wohltuend für Körper und Geist.

Die ausgewählten und mit Fachkenntnissen gestalteten Wellnessprogramme beruhen auf einer Lebensphilosophie, die Körper, Geist und Seele ganzheitlich betrachtet. Bestens geschulte Heilpraktiker, Therapeuten, Kosmetikerinnen und Wellnessfachkräfte führen alle Anwendungen auf hohem Niveau, mit modernster Technik und hochwertigen Produkten durch. →





→ **Hofstube – Hier wird Kochen zum Event.** Deimanns Küche präsentiert sich edel, fein und unverfälscht. Im hellen, freundlichen Ambiente werden die Gäste mit zeitgemäß interpretierten bodenständigen und internationalen Gerichten verwöhnt. Verwendet werden hauptsächlich Angebote der regionalen Erzeuger und saisonale, frische Produkte. Mit der Eröffnung des Gourmet-Restaurants Hofstube ist ein weiteres Highlight geschaffen: Frontcooking, Flying-Buffets aber auch hier regionale, herzhaftere Speisen sind im Angebot. Im Weinkeller des Hauses lagern über 500 erlesene Weine aus aller Welt.



Tiefer Schlaf in ruhiger Parklage. Nach einem erlebnisreichen Tag genießen Gäste die Gemütlichkeit der stilvoll eingerichteten Zimmer und Suiten. Ausgestattet mit allem Komfort und größtenteils mit Balkon bzw. Loggia. Die ruhige Parklage trägt ihr übriges zu einer erholsamen Nachtruhe bei.

Sanfte Berge und stille Seen. Sanfte Berge, abwechslungsreiche Wälder, verschwegene von Bächen durchzogene Täler mit grünen Wiesen und stillen Seen wirken mehr als entschlernigend. Kleine Fachwerkdörfer mit vielen Sehenswürdigkeiten und guter Sauerländer Gastronomie laden in Schmallenberg zur Einkehr ein.



Entfernung von
Dortmund: 99 km
Duisburg: 156 km
Essen: 135 km

ROMANTIK- & WELLNESSHOTEL DEIMANN
Winkhausen 5 • 57392 Schmallenberg • Tel: 02975- 81 0
info@deimann.de • www.deimann.de

14

DIEHLBERG - HOTEL AM SEE

Olpe

Direkt am Biggensee gelegen, bietet das Hotel Entspannung pur in idyllischer Lage. Ruhe vom Alltagsstress findet man inmitten der herrlichen Umgebung auf der kleinen Halbinsel, auf welcher sich das Hotel befindet. Direkt an den Wanderrouten oberhalb des Sees gelegen, lädt das Hotel zum Spazieren gehen, Bummeln und Radfahren ein.

Moderne Kunstwerke in gelungener Kombination aus Farben und Formen geben dem Hotel ein ganz besonderes Flair. Harmonisch fügen sich die Kunstwerke auf der Leinwand in das gesamte Ambiente ein und verbinden ausdrucksstark Kunst, Kultur und Natur.

Erholung für Körper und Geist verspricht der Wellness-Bereich. Ob Saunabereich (bis 22.30 Uhr) mit Finnischer Sauna, Sanarium, Dampfbad und Infrarotkabine oder der Fitnessbereich (24 Stunden geöffnet) mit modernen Kardiogeräten: Sport und Wellness werden im DIEHLBERG - Hotel am See großgeschrieben. Mit verschiedenen Vitalangeboten wie Südseemassagen, Asiatische Massagen oder Kosmetikangeboten ist der Wellnessbereich perfekt auf Erholung abgestimmt. Wohlfühlen und Relaxen gilt auch für den beheizten Außenpool mit Sonnenterrasse, der nicht nur bei Sonnenschein zum Schwimmen einlädt.

Das hauseigene Restaurant ist der ideale Ort für Genießer. Hier beginnt der Urlaubstag mit einem ausgewogenen und gesunden Frühstück und hier kann man sich am Abend an der Bar zum geselligen Beisammensein treffen. Das große Angebot an Sauerländer Spezialitäten, mindestens 12 verschiedene Biersorten und ein Weinkeller mit erlesenen Tropfen lassen fast keinen Wunsch offen.

Die insgesamt 38 Zimmer und Suiten sind komfortabel eingerichtet und verfügen über eine moderne Ausstattung mit Dusche oder Bad, 39" SAT-TV (incl. Sky) und WLAN sowie Safe, Minibar, Sitzecke und Schreibtisch.



Entfernung von
Dortmund: 78 km
Duisburg: 128 km
Essen: 107 km

DIEHLBERG - HOTEL AM SEE
Am Diehlberg 2 • 57462 Olpe am Biggensee
Tel: 02761 941740 • reservation@diehlberg.de
www.diehlberg.de



*Tiefer Schlaf
in ruhiger Parklage.*

SIEBENGEIRGE

KURZURLAUB IN SAGENHAFTER NATUR

Schluchtenartige Täler, dicht bewaldete Gipfel, raue Felsen und ein großer Tier- und Pflanzenreichtum prägen das Siebengebirge, das hoch über dem Rhein thront. Die sagenumwobene Landschaft gilt als das älteste Naturschutzgebiet Deutschlands und stellt einen eigenen Naturraum mit mehr als vierzig Bergen dar, deren sieben bekannteste Drachenfels, Petersberg, Wolkenburg, Löwenburg, Nonnenstromberg, Lohrberg und Ölberg sind.

Neben den bewaldeten Bergen sind es auch die Streuobstwiesen, Gärten, kleinen Wasserläufe und Weinberge, die das Landschaftsbild prägen und die es je nach Jahreszeit deutlich verändern. Eine Landschaft wie geschaffen für eine Auszeit vom Alltag.

Rund 200 km Wanderwege führen durch das Siebengebirge und ermöglichen immer wieder Ausblicke – besonders vom Drachenfels, Ölberg, Petersberg und Löwenburg- in das Rheintal bis Köln, die Eifel und den Westerwald. Am 320 km langen Premiumwanderweg Rheinsteig hat das Siebengebirge einen stattlichen Anteil von 40 km mit teils spektakulären Ausblicken.

Das Siebengebirge ist der ideale Ort für aktive Naturliebhaber und Ruhesuchende.

**TOURISMUS
SIEBENGEIRGE GMBH**
Drachenfelsstraße 51
53639 Königswinter
Tel: 02223 917711
info@siebengebirge.com
www.siebengebirge.com



Fotos: Ausblick Oelberg / Siegfriedfels Drachenfels / Schlossleuchten Drachenburg (alle © Tourismus Siebengebirge)

15 MARITIM HOTEL

Königswinter

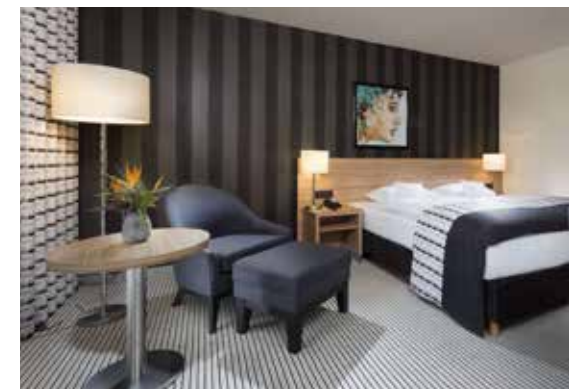
In malerischer Idylle direkt an der Rheinpromenade, mit herrlichem Blick auf den Schiffsverkehr, das Siebengebirge und den berühmten Drachenfels, begrüßt das Maritim Hotel Königswinter seine Gäste.

In Ihrem gemütlichen Hotelzimmer kommen Sie zur Ruhe und genießen Ihren Aufenthalt mit kostenfreiem WLAN. Im hoteleigenen Schwimmbad und Fitnessraum kommen Sie bei Ihrem Fitnessprogramm in Bewegung, während Sie in der finnischen Sauna und der Biosauna den Alltag beiseitelassen (Sauna und Fitness gegen Gebühr).

Im Restaurant Rheinterrassen starten Sie den Tag beim großen Frühstücksbuffet und genießen mittags und abends regionale und internationale Köstlichkeiten. In den Sommermonaten verwöhnt Sie nicht nur die ausgezeichnete Küche, sondern auch der herrliche Blick auf das rege Schiffsfahrtstreben auf dem Rhein. Kleinere Leckereien werden Ihnen im rustikalen Ambiente der Bier- und Weinstube Rhein'sche Stuff serviert.

In toller Lage, entspannter Atmosphäre und mit professionellem Service tagen und feiern Sie unkompliziert und genießen Ihr Event in vollen Zügen. In einem der 10 Veranstaltungsräume sowie auf Schloss Drachenburg mit seinem einmaligen Flair, wird Ihre private Feier, Meeting und Seminar ganz individuell und mit viel Liebe zum Detail gestaltet.

Die hellen und komfortablen Hotelzimmer stehen in den Kategorien Classic, Comfort und Superior zur Verfügung und sind ausgestattet mit Bad/WC, Föhn, Kosmetikspiegel, individuell regulierbarer Klimaanlage, Flachbild-TV, Telefon mit Anrufbeantworter, kostenfreiem Internetzugang via Kabel und WLAN, Zimmersafe, Minibar und einem Schreibtisch. Zusätzlich sind auf Wunsch eine vielfältige Auswahl an Kopfkissen sowie allergikergerechte Bettwäsche erhältlich.



Entfernung von
Dortmund: 123 km
Duisburg: 101 km
Essen: 101 km

MARITIM HOTEL KÖNIGSWINTER
Rheinallee 3 • 53639 Königswinter
Tel: 02223 7070 • info.kwi@maritim.de
www.maritim.de/de/hotels/deutschland/hotel-koenigswinter



DRACHENFELSBAHN

Königswinter

Eine Fahrt mit Deutschlands ältester Zahnradbahn ist ein Erlebnis und eine bequeme Aufstiegsmöglichkeit auf den legendären Drachenfels. Auf der 1,5 Kilometer langen Strecke überwindet die Bahn mühelos Steigungen von bis zu 20%. Während der Fahrt auf den 321 Meter hohen Berg bieten sich dem Fahrgast atemberaubende Aussichten in das romantische Rheintal.

Seit ihrer Fertigstellung 1883 – damals noch mit einer Dampflokomotive – bringt die Bahn Touristen auf den Drachenfels. Seitdem hat sich viel getan: 2005 wurde die alte Talstation zum Tourismus-Bahnhof umgebaut. Im Zuge der umfassenden Restaurierung von Schloss Drachenburg wurde 2011 die Mittelstation grundlegend erneuert. Sie bietet die Möglichkeit eines Zwischenstopps für die Besichtigung des Schlosses sowie der Nibelungenhalle mit ihrem Reptilienzoo. 2011-2014 wurde schließlich das Drachenfels-Plateau neugestaltet, der alte Betonbau aus den 1970er Jahren abgerissen und durch einen lichtdurchfluteten Glaskubus ersetzt.

So bietet sich heute mit dem Tourismus-Bahnhof, der erneuerten Mittelstation und dem neu gestalteten Drachenfels-Plateau ein eindrucksvolles Gesamterlebnis.

Die Fahrt mit der Drachenfelsbahn, den Eintritt in Schloss Drachenburg und zahlreiche Ermäßigungen bei ausgewählten Vorteilspartnern bietet die „KönigswinterKombiKarte K3“. Erwachsene zahlen für die Karte 15 EUR, Kinder von sechs bis 14 Jahren 9 EUR. Das neue Kombiticket für Königswinter, das „Königsticket“, bietet neben der Fahrt mit der Drachenfelsbahn den Eintritt in das SEA LIFE Königswinter und den Besuch der Drachenwelt, inklusive Nibelungenhalle. Erwachsene zahlen 20 EUR, Kinder von vier bis 13 Jahren 13 EUR (Stand jeweils 2017).

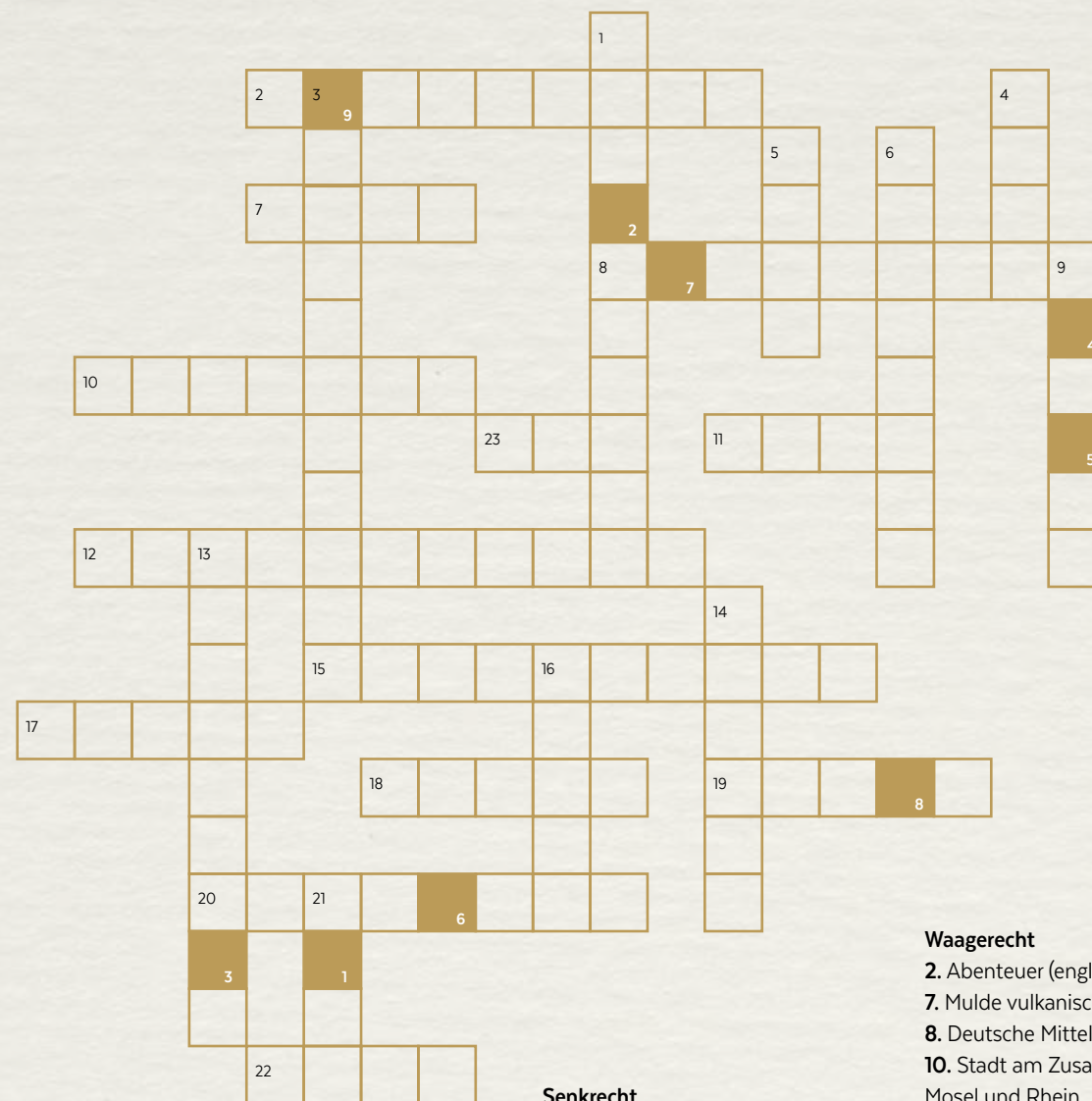
Fertigstellung 1883

**DEUTSCHLANDS
ÄLTESTE ZAHNRADBAHN**

BERGBAHNEN IM SIEBENGEIRGE AG
Drachenfelsstraße 53 • 53639 Königswinter
Tel: 02223 92090 • info@drachenfelsbahn.de
www.drachenfelsbahn.de



Auszeit RÄTSEL



Wenn Sie diese Ausgabe aufmerksam gelesen haben, sollte Ihnen die Lösung nicht schwerfallen. Die gold hinterlegten Felder ergeben das Lösungswort.

1 2 3 4 5 6 7 8 9

Auflösung: www.auszeit-momente.de

Senkrecht

1. Höchster Berg des Westerwalds
3. Berg im Siebengebirge
4. Geburtsstadt von Beethoven
5. Rechter Nebenfluss des Rheins
6. Wohlbefinden (engl.)
9. Festliches Abendessen
13. Schlendern ohne Eile
14. Römerstadt am Niederrhein
16. Behagliche Wärmequelle
21. Linker Nebenfluss des Rheins

Waagerecht

2. Abenteuer (engl.)
7. Mulde vulkanischen Ursprungs
8. Deutsche Mittelgebirgsregion
10. Stadt am Zusammenfluss von Mosel und Rhein
11. Überlieferte Erzählung
12. Traditionelle Speisefolge im Bergischen Land (Bergische...)
15. Süßes Genussmittel
17. Schwitzstube
18. Weinort an der Mosel
19. Nadelbaum
20. Weiße Reb- und Weinsorte
22. Stillstand im Verkehr
23. Größte Eulenart

Bad Honnef

IM SIEBENGEIRGE

Bad Honnef liegt besonders reizvoll zwischen dem romantischen Rhein und dem Naturpark Siebengebirge mit einer guten Anbindung an die Rheinmetropolen. Durch die geschützte Lage inmitten der Erhebungen des Siebengebirges herrscht ein sehr günstiges und mildes Klima. Die Innenstadt mit ihren Villen aus der Gründerzeit bietet zahlreiche inhabergeführte Geschäfte, die zum Einkaufsbummel einladen. Der Marktplatz ist durch die Außengastronomie gerade im Sommer ein beliebter Treffpunkt.

Von der autofreien Insel Grafenwerth hat man einen einzigartigen Blick auf die gegenüberliegende Rheinseite mit Arp Museum und Rolandsbogen, einem Wahrzeichen der Rheinromantik. Das Sommer-Freizeitbad und die Minigolf-Anlage auf der Insel sind bei Touristen und Einheimischen gleichermaßen beliebt. Grafenwerth und der Stadtwald laden zu Spaziergängen und der Premium-Wanderweg Rheinsteig zu ausgedehnten Wanderungen ein. Auch per Schiff lässt sich die zauberhafte Landschaft erleben. Jeder Stadtteil Bad Honnefs hat seine Eigenart bewahrt. Selhof und Rommersdorf-Bondorf sind historisch gewachsene Viertel mit intakter Nachbarschaft. In Rhöndorf wohnte der erste Kanzler der Bundesrepublik Deutschland Konrad Adenauer. Sein Wohnhaus und die neu gestaltete Dauerausstellung sind es wert, besichtigt zu werden. Der Stadtteil Aegidienberg ist berühmt für die hier gezüchtete Pferderasse der Aegidienberger, die die Qualitäten der Isländer und Paso-Peruano-Pferde aus Südamerika vereint.

Bad Honnef ist Mitglied im Gesunde Städte-Netzwerk und hat sich zur Förderung und Weiterentwicklung von Gesundheit als öffentliche Aufgabe verpflichtet. Die Stadtfeste im Jahresverlauf runden das Bild ab. Wer nach Bad Honnef kommt, erlebt eine höchst lebendige Stadt, die für die Zukunft gerüstet ist, in der aber auch Wert auf Traditionen gelegt wird.



**STADTINFORMATION
BAD HONNEF**
Rathausplatz 2-4
53604 Bad Honnef
Tel.: 02224 9882746
info@stadtinfo-badhonnef.de
www.stadtinfo-badhonnef.de



Fotos: Marienkapelle Rhöndorf / Aalschöcker Anika /
Fachwerkhäuser Innenstadt

16 HOTEL WEINHAUS HOFF

Bad Honnef-Rhöndorf

Inmitten von Weinbergen, in einmaliger und ruhiger Lage in Bad Honnef-Rhöndorf erstreckt sich das Hotel Weinhaus Hoff. Das familiär geführte Hotel besteht aus zwei Häusern mit insgesamt 33 Zimmern, darunter auch mehrere Apartments und eine Suite. Das Haupthaus des Hotels bietet einen großzügigen und hellen Frühstücksraum mit Wintergarten und Terrasse. Das liebevoll restaurierte Gästehaus aus der Jahrhundertwende und das um einen modernen Anbau erweiterte Hotel verfügen jeweils über große Gärten, die zum Entspannen einladen.

Die individuell eingerichteten Zimmer sind ausgestattet mit Dusche und WC, Flatscreen Kabel TV, teilweise Telefon, kostenlosem WLAN, Fön, Safe und Kinderbett (auf Anfrage). Haustiere sind im Hotel herzlich willkommen. Eine Sauna, ein Kosmetikstudio sowie die Gourmetweinstube mit leckeren Weinen und einer frischen Küche runden den Besuch ab.

Rhöndorf liegt am Fuße des berühmten Drachenfels und lädt eingebettet in den Naturpark Siebengebirge zum Wandern auf unzähligen, gut ausgewiesenen Wanderwegen ein. Bekanntheit hat der idyllische Ortsteil auch als Wohnsitz des ersten Bundeskanzlers Dr. Konrad Adenauer erlangt.

Empfehlenswert ist ein Spaziergang am „Vater Rhein“, der zu jeder Jahreszeit einen erhebenden An- und Ausblick bietet. Die Rheinpromenade ist für Spaziergänger und Fahrradfahrer in wenigen Minuten zu erreichen, eine Schiffstour auf dem Rhein hat bei fast jedem Wetter seinen Reiz.

Die fußläufig entfernten Haltestellen der Straßenbahn und der Deutschen Bahn ermöglichen eine unkomplizierte Anreise mit öffentlichen Verkehrsmitteln. Zudem ist Rhöndorf leicht über die Bundesstraße 42 erreichbar.



Entfernung von

Dortmund: 125 km
Duisburg: 103 km
Essen: 103 km

HOTEL WEINHAUS HOFF

Löwenburgstraße 18+35 • 53604 Bad Honnef-Rhöndorf
Tel: 02224 2342 • hotel.hoff@t-online.de
www.hotel-weinhaus-hoff.de



12

NATTERMANN'S RESTAURANT & GÄSTEHAUS

Vettelschoß

Genießen Sie ein einmaliges Ambiente in einer Oase der Ruhe und Gemütlichkeit und lassen Sie sich mit kulinarischen Köstlichkeiten verwöhnen. Hier, zwischen dem romantischen Rhein und dem grünen Westerwald, können Sie entspannen oder aktiv werden, abschalten oder auf Entdeckungsreise gehen.

Direkt an der Bergstation Kalenborn der historischen Kasbachtalbahn gelegen, ist Nattermann's Restaurant & Gästehaus ein idealer Ausgangspunkt für Wanderungen im Westerwald, über den berühmten Rheinsteig oder im nah gelegenen Siebengebirge.

Das ambitionierte und kreative Küchenteam des Restaurants bereitet eine frische und auf die Jahreszeiten abgestimmte Auswahl an Speisen. Regionale Anbieter aus der Eifel und dem Umfeld des Westerwaldes zählen dabei zu den wichtigsten Einkaufsquellen. Zum Aperitif oder Digestif erwartet Sie die Weinbar. Auf der Weinkarte stehen Gewächse aus fast allen Weinregionen Deutschlands, Südafrika, Spanien und der Toskana im Fokus.

Unter freiem Himmel verbringen Sie sonnige Tage und laue Abende auf der mediterranen Terrasse zwischen duftendem Lavendel und blühendem Oleander. Von alten großen Bäumen überragt finden Sie dort ein lauschiges Plätzchen, das Sie den Alltag vergessen lässt. Romantisches Kerzenlicht, ein schönes Glas Wein und ein schmackhaftes Essen – eine perfekt Auszeit!

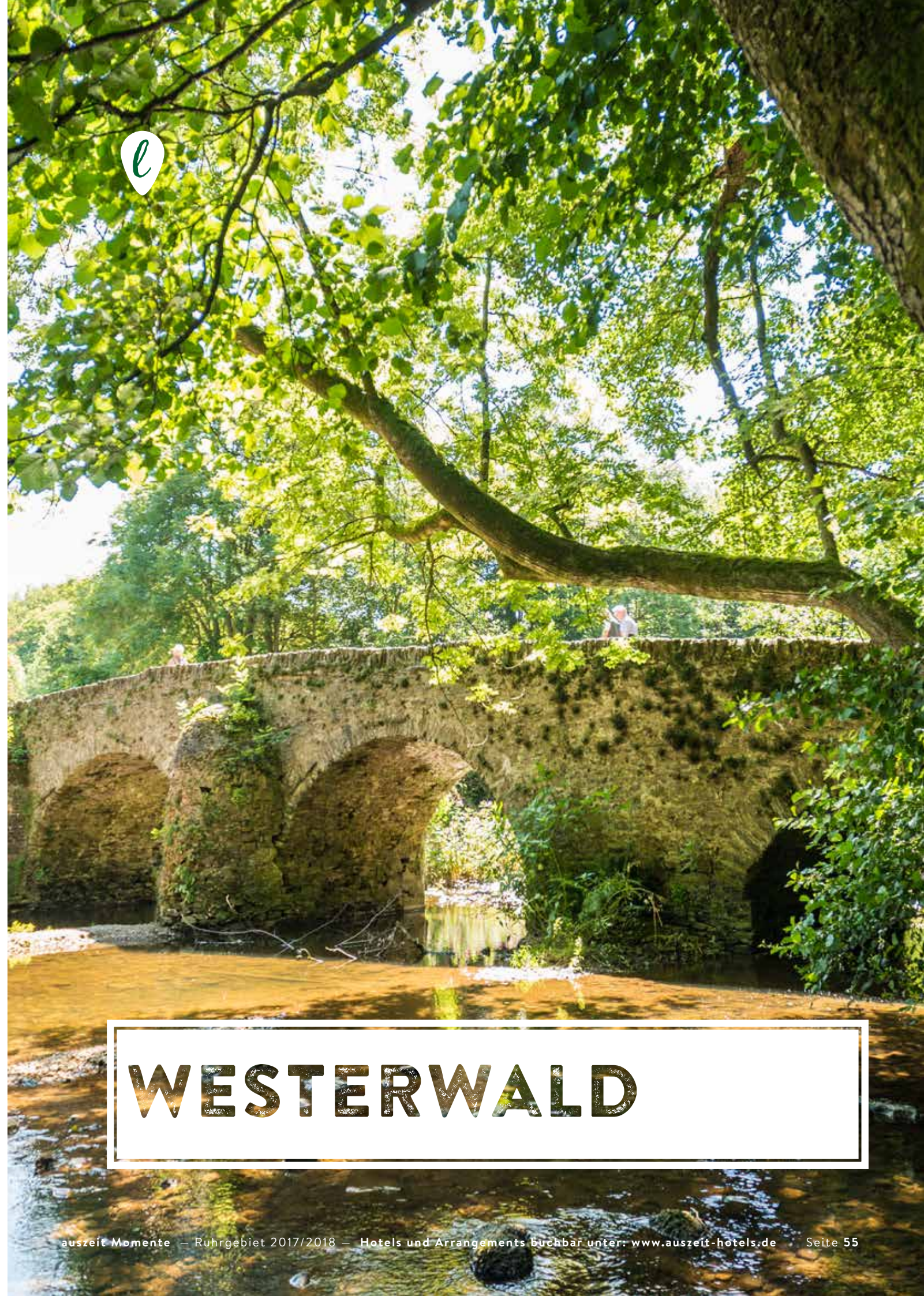
Süße Träume in Wohlfühlambiente. Zwölf großzügige Gästezimmer im Haupthaus oder Gästehaus laden zur erholsamen Nachtruhe ein. Alle Zimmer verfügen über eine geschmackvolle Einrichtung, Dusche und WC, eine Sitzgelegenheit und einen komfortablen Arbeitsplatz mit WLAN-Zugang, TV, Mini-Bar, Telefon und Weckeinrichtung gehören ebenso zum Standard. Alle Zimmer sind Nichtraucherzimmer.



Entfernung von
Dortmund: 138 km
Duisburg: 115 km
Essen: 115 km

NATTERMANN'S RESTAURANT & GÄSTEHAUS

Bahnhofstraße 12 · 53560 Vettelschoß
Tel: 02645 97310 · info@nattermanns.de
www.nattermanns.de



WESTERWALD



18

HOTEL HEINZ

**** superior

Höhr-Grenzhausen

Willkommen zum Wohlfühlen! Im Hotel Heinz finden Sie beste Voraussetzungen für einen erholsamen Kurzurlaub, romantische Tage zu zweit und eine intensive Auszeit allein. Das seit drei Generationen familiengeführte Hotel hat sich mit den Jahren stetig weiterentwickelt und zählt heute zu den vielseitigsten Wellnesshotels in Deutschland. Als reizvolle Symbiose aus Gebäudeteilen der Jahrhundertwende und zeitgemäßen Anbauten hat Familie Heinz ein stilvolles Gesamtambiente geschaffen.

Zentral und doch mitten in der Natur. Das Hotel liegt eingebettet in eine verschwenderisch schöne Naturlandschaft im rheinischen Westerwald, hoch über der Kannenbäckerstadt Höhr-Grenzhausen und nah bei Koblenz, Rhein und Mosel.

Entspannung pur. Die Wellness-Abteilung zählt mit ihrem herausragenden Angebot zu einer der vielfältigsten Deutschlands. Ganz gleich, ob Sie "nur" schwimmen, saunieren und die Ruhe im Wellness-Garten genießen möchten, oder ob Sie sich von Kopf bis Fuß mit entspannenden Anwendungen verwöhnen lassen wollen: Die Möglichkeiten in der großzügigen Wellness-Anlage inmitten wunderschöner Natur sind vielfältig von A wie Aromasauuna bis Z wie Zitronenverbene-Peeling.

Kulinarisch verwöhnt. Die Küchencrew des Hauses kocht eine sehr engagierte Küche aus besten regionalen Zutaten. Abgerundet wird der kulinarische Genuss von einer erstklassigen Weinkarte und süßen Köstlichkeiten aus der hauseigenen Konditorei.

Wohnen im Hotel Heinz. Wählen Sie Ihr Zimmer aus verschiedenen Kategorien ganz nach Ihren Wünschen: romantisch-verspielt oder stylish-modern, etwas kleiner oder mit größerem Raumangebot.



Entfernung von

Dortmund: 181 km
Duisburg: 160 km
Essen: 160 km

HOTEL HEINZ

Bergstraße 77 • 56203 Höhr-Grenzhausen
Tel: 02624 94300 • info@hotel-heinz.de
www.hotel-heinz.de



AUSFLUGSTIPP

ARCHÄOLOGIE AM EIGENEN ICH

Inmitten üppiger Wälder und Wiesen über der Stadt Neuwied liegt das archäologische Forschungszentrum und Museum für menschliche Verhaltens evolution MONREPOS. Schon der Weg hinauf lässt den Besucher in eine vorzeitliche Atmosphäre eintauchen: Abseits moderner Bebauung - und je nach Wetter umgeben von geheimnisvollen Nebelschwaden - bietet der Ort eine unvergleichliche Atmosphäre für erkenntnisreiche Museumsbesuche, Wanderausflüge und kulinarische Erlebnisse mit prähistorischer Note.

Lernen & staunen: Das Museum beherbergt eine Vielzahl archäologischer Funde, die Rückschlüsse auf die Entstehung menschlicher Verhaltensweisen zulassen. Woher kommt der Drang, herauszufinden, was in dieser Kiste ist? Warum fahre ich immer an den gleichen Ort in den Urlaub? Und wieso habe ich Gewissensbisse, wenn ich das Mammut allein esse? All diese Fragen werden hier beantwortet. Und jeder, ob jung oder alt, weiß danach etwas genauer, wer er ist. Unser Tipp: Unbedingt eine Führung buchen!

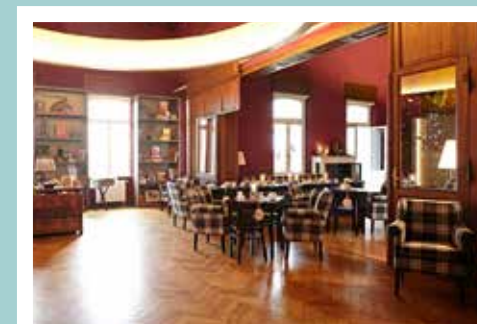
Essen & trinken: Das hauseigene Bistro "MonAppetit" bietet alles vom Frühstück über Kaffee und Kuchen bis hin zu Menüs mit prähistorischem Hintergrund. Empfehlenswert sind auch die wiederkehrenden Veranstaltungen wie das Liebespaarfrühstück „MonAmour“ oder "MonCuisine" - ein Themenabend zum Speiseplan unserer Vorfahren. Wer wissen will, wie ein 3-Gänge-Altsteinzeitmenü schmeckt, sollte es nicht versäumen, sich hier anzumelden.

Wandern & Natur: Wer die Selbsterkenntnis lieber nicht im Museum, sondern beim Wandern unter freiem Himmel sucht, dem bieten sich um MONREPOS zahlreiche Möglichkeiten. Vom kurzen und einfachen Rundweg bis zum 17 Kilometer langen „Römer und Rhein“-Weg ist für jeden etwas dabei - malerische Ausblicke und geschichtsträchtige Entdeckungen inklusive. Auch hier bietet das Bistro einen guten Ausgangspunkt - natürlich auch für Wanderer, die sich schon längst gefunden haben.

Öffnungszeiten Bistro
Di-So und feiertags 12-18 Uhr
Frühstück nach Anmeldung
Sonn- und feiertags ab 10 Uhr

Öffnungszeiten Museum
Di-So und feiertags 10-17 Uhr

Eintritt Museum
Kinder 4 Euro, Erwachsene 6 Euro



Museum Monrepos
56567 Neuwied

Fürs Navi: Monrepos 1
Verirrt? Rufen Sie uns an!

Tel: 02631 - 977 20
monrepos@rgzm.de
www.museum-monrepos.de

DAS WIEDTAL



Das Wiedtal liegt mitten im Naturpark Rhein-Westerwald zwischen Westerwald-Steig und Rheinsteig. Rund um die quirlige Wied finden Genusswanderer die Kulisse für einen traumhaften Wanderurlaub. Ob an der Wiedpromenade in den staatlich anerkannten Luftkurorten oder in den romantischen Seitentälern mit einsamen Pfaden – hier ist für alle Wanderer etwas dabei. Das Highlight ist der Qualitätsweg „Wäller Tour Bärenkopp“ über 11,6 km. Vom „Bärenkopp“ mit Gipfelkreuz in 304 m Höhe hat man nach dem Aufstieg eine fantastische Aussicht in das idyllische Tal. Für Pausen unterwegs gibt es alleine fünf Einkehrmöglichkeiten direkt am Weg, in denen auch übernachtet werden kann. Der „Wied-Radweg“ verläuft durch das herrliche Flusstal von Ost nach West quer durch den Westerwald und verbindet so auf knapp 100 km abwechslungsreiche Landschaften. Vom 1. Advent bis zum 2. Februar präsentiert sich Waldbreitbach jährlich als Weihnachtsdorf mit der weltgrößten Naturwurzelkrippe.

TOURISTIK-VERBAND WIEDTAL E.V.

Neuwieder Straße 61
56588 Waldbreitbach
Tel: 02638 4017
info@wiedtal.de
www.wiedtal.de



Wied bei Waldbreitbach / Weihnachtsdorf / Rafter am Wiedufer

Bildrechte (sofern nicht am Bild direkt angegeben):

S. 2: Sauerland-Tourismus / Paul Masukowitz
S. 6, 7: Sauerland-Tourismus / Johannes Ginsberg
S. 15: Thomas Ruhl Port Culinaire
S. 30 (Moselsteig): Dominik Ketz
S. 30 (Burg Thurant): Christopher Arnoldi
S. 36 (Foto unten rechts): WandernBonn.de
S. 40 (Landschaft und Auszeit): NT Agentur Berns
S. 42 (Kasterer See und Schloss Loersfeld): David Asmuth
S. 42 (Golfspieler): Stadt Bergheim

IMPRESSUM

Herausgeber:

Rheinland Tourismus GmbH
Thomas von dem Bruch (ViSdP)
An den Drei Eichen 18
53757 Sankt Augustin
Tel: 02241 9110068
E-Mail: info@rheinland-tourismus.de

Redaktion:

Miriam von dem Bruch
Thomas von dem Bruch
Miriam Sommer

Gestaltung:

w10b designstudio, Bonn
Catherine Lubbers
Tel: 0228 97600501
mail@w10b.de
www.w10b.de

Vertrieb und Anzeigen:

Thomas von dem Bruch

Erscheinung: 1 x jährlich

Haftung:

Trotz sorgfältiger Bearbeitung kann keine Haftung für die Richtigkeit von Veröffentlichungen übernommen werden.

Copyright:

© 2017 Rheinland Tourismus GmbH.
Alle Rechte vorbehalten weltweit. Nachdruck oder Veröffentlichung, auch auszugsweise, nur mit schriftlicher vorheriger Genehmigung der Rheinland Tourismus GmbH.

Zusendungen:

Für unverlangt eingesandtes Material wird keine Haftung übernommen. Eine Rücksendung kann nicht erfolgen.

S. 44 (Hennese): Sauerland-Tourismus / Dominik Ketz
S. 44 (Fotos WaldZeit Genuss und Aktiv): Sauerland-Tourismus / Tanja Evers
S. 44 (Sauerland-Zeit): Sauerland-Tourismus / Johannes Ginsberg
S. 49: vision photos, Berlin
S. 50 (Drachenfelsbahn): Fotos viskom design
S. 55: Dominik Ketz
S. 58 (Radfahrer): Dominik Ketz
S. 60 (einzelner Wohnwagen u. Nachtaufnahme): Andreas Klaus



BASECAMP

Bonn

Das **BaseCamp Bonn** ist ein echtes Erlebnishotel mit Campingcharakter. Hier schläft man in einzigartig gestalteten Wohnwagen, in echten Schlafwagenabteilen oder gar in einer Schweizer Bergbahn mit Ausblick in das verschneite Bergpanorama. Den Tag startet man mit einem umfangreichen Frühstücksbuffet an einer alten Werkbank mit Blick auf die bunte Wohnwagenlandschaft.

Alle **Wohnwagen** sind von einer Bühnenbildnerin liebevoll gestaltet und erzählen eine Geschichte. Bettwäsche und Handtücher sind wie in einem normalen Hotelzimmer in den Wagen vorbereitet. Duschen und Toiletten sind campingecht in einem Gemeinschaftsbad für Damen und Herren getrennt untergebracht. Wer etwas für den kleinen Hunger benötigt, findet in einer kleinen Gemeinschaftsküche Wasserkocher und Mikrowelle. WLAN und Parkplätze sind natürlich kostenfrei.

Schnell ist man vom BaseCamp Hostel aus an den großen Museen in Bonn, im alten Bundesviertel und den Rheinauen, dem besten Ort, um sich in Bonn im Grünen zu entspannen oder Konzertveranstaltungen zu besuchen.



„Auszeit-Hotels für das Ruhrgebiet liegen allesamt in ländlichen Regionen – so lautet unser Credo. Für das BaseCamp machen wir da gerne eine Ausnahme, denn diese Unterkunft ist wirklich besonders.“

Sobald man die Türe der ehemaligen Lagerhalle im Süden von Bonn öffnet, befindet man sich in einer anderen Welt und vergisst den Alltag sofort. Eine originelle Übernachtungsmöglichkeit abseits des Mainstream!“



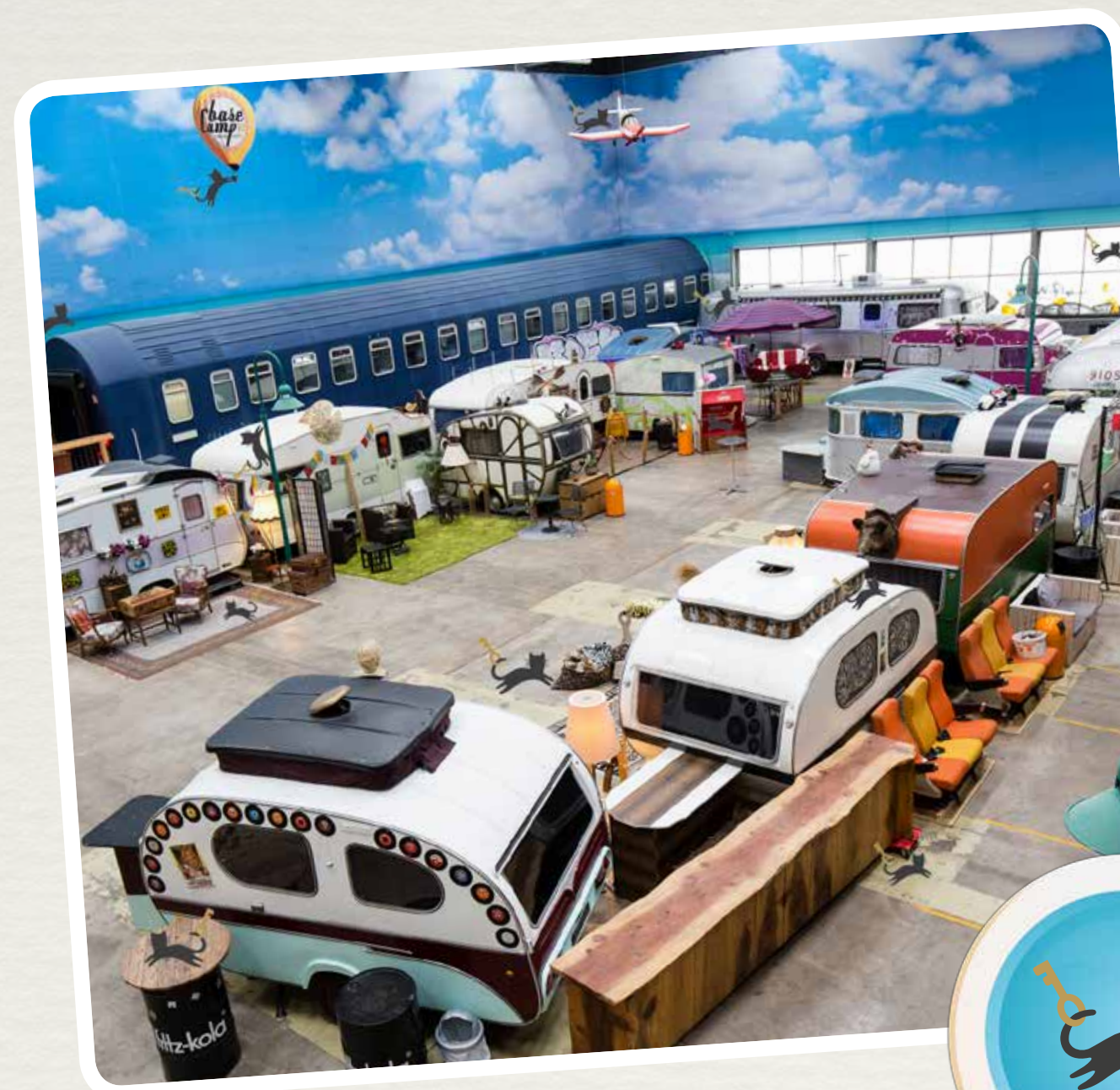
Entfernung von

Dortmund: 121 km
Duisburg: 99 km
Essen: 98 km

BASECAMP BONN

In der Raste 1 • 53129 Bonn • Tel: 0228 9349 4955
stay@basecamp-bonn.de • www.basecamp-bonn.de

Auszeit Kids



FINDE DIE AUSZEIT-KATZEN!

In diesem Bild vom BaseCamp Bonn hat sich die Auszeit-Katze genau **12 Mal** versteckt. Findest Du sie? Viel Spaß beim Suchen!

Die Auflösung gibt es unter www.auszeit-momente.de