

# a DAS AHR TAL

Genuss & Wein, Gesundheit & Wasser, Natur & Aktivität

Das Ahrtal bietet eine eindrucksvolle Naturlandschaft mit steilen Felshängen, Weinbergen, dem engen Flusstal, ausgedehnten Wäldern und Wiesen. Auf den ausgezeichneten Wanderwegen, wie dem Rotweinwanderweg, dem AhrSteig und zahlreichen Themen- und Rundwanderwegen lässt sich der aktive Kurzurlaub in der Natur mit kulturellen und gesundheitsfördernden Aktivitäten verbinden. Direkt an den Wanderrouten liegen viele interessante Kulturdenkmäler wie die Roemervilla, das Kloster Calvarienberg und die Dokumentationsstätte Regierungsbunker.

Das Wasser spielt in Bad Neuenahr-Ahrweiler eine besonders wichtige Rolle. Der mondäne Stadtteil Bad Neuenahr lebt vom Charme des Kurviertels mit dem großen Kurhaus, dem historischen Thermal-Badehaus, der Spielbank und dem Kurpark mit dem „Großen Sprudel“. Durch die Entdeckung der Mineralwasserquelle in einem Weinberg erlangten Heilwasser und Kurbad in mehr als 150 Jahren immer größere Berühmtheit. In den Ahr-Thermen baden Sie in Mineralwasser, das aus 359 Metern vulkanischer Tiefe wohltemperiert emporsteigt. Durch die natürliche Wärme des mineralreichen Wassers wird die Haut mit sanftem Prickeln belebt und entspannt.

Weinfreunde aus aller Welt sind begeistert von den Rotweinen der Ahr, insbesondere vom Spätburgunder. Eine Besonderheit im Ahrtal ist der Frühburgunder, der mit viel Liebe vor dem Aussterben gerettet wurde. Die idyllischen Weinorte reihen sich wie Perlen einer kostbaren Kette aneinander. Ihre Weinberglagen sind durch schroffe Schieferböden geprägt, durch die ein einmaliges mediterranes Mikroklima und damit der unverwechselbare Geschmack ihrer Weine entstehen.

**AHRTAL-TOURISMUS BAD NEUENAHR-AHRWEILER E.V.**  
Hauptstr. 80  
53474 Bad Neuenahr-Ahrweiler  
Tel: 02641 91710  
info@ahrtaltourismus.de  
www.ahrtal.de



Fotos: Rotweinwanderweg / Historisches Ahrweiler / Thermal-Badehaus (Fotos: Dominik Ketz)

## 5 HOTEL AHRBELLA

\*\*\*

Bad Neuenahr

**Ankommen** und sich direkt wie zu Hause fühlen – das Hotel Ahrbella in Bad Neuenahr ist ein richtiges Wohlfühlhotel und verbindet behaglichen Wohnkomfort und individuellen Service.

**Familie Esser betreibt das Hotel** mit einer persönlichen Note und großer Herzlichkeit. Dies spiegelt auch die liebevolle Inneneinrichtung wider. Im gemütlichen Lesezimmer mit seinem Kamin vergisst man den stressigen Alltag schnell.

**Das umfangreiche Frühstücksbuffet** ist ein perfekter Start in den Tag, am Wochenende sogar bis 11 Uhr. Der Garten der Hotelanlage bietet auf zwei Terrassen und auf der Wiese lauschige Sitzgelegenheiten. Für die Kinder ist eine Spielecke mit Sandkasten, Kletter- und Rutschturm eingerichtet.

**Das Hotel Ahrbella befindet sich** am Rande der Fußgängerzone, einen 10-minütigen Spaziergang von dem Kurgarten und den Ahrthermen entfernt, gegenüber vom kleinen, aus der Gründerzeit stammenden Bahnhof von Bad Neuenahr. Dieser bietet eine ideale Ausgangsbasis für Erkundungen des Ahrtals (freie Fahrt mit Ihrer Gästekarte).

**Die mit viel Liebe zum Detail** eingerichteten, hellen Zimmer sind ausgestattet mit Schreibtisch, Sitzecke, Dusche, WC, Badezimmer, Telefon, Weckservice und kostenfreiem WLAN.

**Neben den Hotelzimmern** bietet das Hotel moderne und neu eingerichtete Ferienwohnungen in stilsicherem, wohnlichen Ambiente. Das Ferienhaus Ahrvilla verfügt zudem über Ferienwohnungen, die mit 5 Sternen in der Klassifizierung von Ferienwohnungen ausgezeichnet wurden.



### Entfernung von

Bonn:	33 km	Frankfurt:	168 km
Köln:	65 km	Mainz:	139 km
Düsseldorf:	104 km	Wiesbaden:	139 km

### HOTEL AHRBELLA

Hauptstraße 41-47 • 53474 Bad Neuenahr • Tel: 02641 75000  
info@hotel-ahrbella.de • www.ahrbella.de



# WILLKOMMEN IM BERGISCHEN LAND

**Direkt östlich von Köln** beginnt das Bergische Land mit grünen Wäldern, saftigen Wiesen, idyllischen Tälern mit rauschenden Bächen und zahlreichen Talsperren und Seen. Dazwischen liegen urige Dörfer mit Fachwerk- und Schieferhäusern sowie Museen, Kirchen oder Burgen. Wandern ist im Naturpark Bergisches Land ein tolles Erlebnis, ebenso lädt aber auch ein weites Radwegenetz dazu ein, die Landschaft an der frischen Luft zu erkunden. Wer gerne ohne große Höhenunterschiede unterwegs ist, kann ausgedehnte Radtouren auf stillgelegten Bahntrassen unternehmen und die Region so auf zwei Rädern erkunden.

**Da frische Luft** bekanntlich hungrig macht, bietet sich nach der Tour eine gemütliche Einkehr an. Bei lecker duftenden Bergischen Waffeln mit Kirschen und Sahne oder anderen typisch bergischen Gerichten wie Pillekuchen oder Kappes mit Jehacktes können Sie Energie für die nächste Etappe oder den nächsten Tag tanken.

**Wer es gemütlicher mag**, findet im Bergischen Land viele weitere Möglichkeiten, einen schönen Tag zu verbringen und zu entspannen. Bei einem Bummel durch eine historische Altstadt mit typischen Fachwerkhäusern oder einer Führung in einem Museum können Sie die Region und ihre Geschichte kennenlernen. Auch eine Rundfahrt mit dem Auto führt Sie an den schönsten Sehenswürdigkeiten vorbei und bietet fantastische Ausblicke bis ins Rheinland und zum Kölner Dom. Und für ganz viel Entspannung können Sie Ihren Aufenthalt mit einem Besuch in einer der Wellness-Oasen verbinden.

**DAS BERGISCHE**  
 Friedrich-Ebert-Straße 75  
 51429 Bergisch Gladbach  
 Tel: 02204 843000  
 info@dasbergische.de  
 www.dasbergische.de



## AUSZEIT TIPP:

24 Bergische Streifzüge laden zu schönen Wanderungen und Spaziergängen ein. Auf Infotafeln und an Erlebnisstationen können Sie Interessantes zu unterschiedlichen Themen erfahren, aber auch landschaftlich sind die Wege ein toller Genuss.

Fotos: Agentaltour und Fachwerkhaus in Bergneustadt-Wiedenest © Dominik Ketz / Wanderer in Odenthal, © Cora Berndt-Stühner



## AUSZEIT IM BAUMHAUS:

Panarbora ist eine Kombination aus Naturerlebnis und außergewöhnlichen Übernachtungsmöglichkeiten, zum Beispiel im Baumhaus.

Mit Lern- und Erlebnisstationen auf dem Baumwipfelpfad werden Umwelt- und Naturschutz sowie nachhaltige Bewirtschaftung gelernt und vermittelt.

[www.auszeit-momente.de](http://www.auszeit-momente.de)







# BERGISCH HOCH VIER

**Natur erleben und aktiv sein** – das kann man im Bergischen Rhein-Sieg-Kreis nach Herzenslust. Die idyllische Gegend rund um Lohmar, Much, Neunkirchen-Seelscheid und Ruppichterath ist Teil des Naturparks Bergisches Land und birgt viele Attraktionen rund um Architektur, Geschichte und Tradition.

**Die Region wird geprägt durch** landwirtschaftlich genutzte Wiesen und Felder, Hecken und Streuobstwiesen. Alte Ortskerne mit Fachwerkbauten, Wegekreuze und Denkmäler bezeugen eine wechselvolle Vergangenheit.

**Über 100 ausgewiesene Wanderstrecken** und Rundwege sowie viele Rad- und Reitwege bieten beste Voraussetzungen für einen aktiven Urlaub im Grünen. Auch als Reiseziel für E-Biker hat sich die Region einen Namen gemacht. Das Spektrum der weiteren sportlichen Aktivitäten ist breit – es reicht von Golfen bis Drachenfliegen.

**Die Pflege von Traditionen und Brauchtum** spielt in der Region eine wichtige Rolle. In zahlreichen Dörfern gibt es Heimatvereine, die Museen unterhalten, aktive Denkmalpflege betreiben und sich um den Erhalt von Bräuchen und Festen kümmern. Hier erleben Gäste die bergische Kulturgeschichte unmittelbar an der Rad- und Wanderstrecke. Bereits Mitte August beginnen die Erntefeste der zehn Erntevereine, die über sieben Wochenenden mit einem attraktiven Programm Jung und Alt aufs Land locken.

**Die traditionelle bergische Küche** ist einfach, preiswert und nahrhaft. Zahlreiche Direktvermarkter und Biohöfe bieten Qualitätsprodukte aus eigener Herstellung in Hofläden an. Höhepunkt der bergischen Gastlichkeit ist die bekannte Bergische Kaffeetafel. Bei aller Traditionspflege sind moderne Entwicklungen an der Region nicht vorbeigegangen. Eine ganze Reihe von Wellness-Einrichtungen sind ebenso vorhanden wie alternativ oder ganzheitlich arbeitende Gesundheitseinrichtungen.

## TOURISTIKVEREIN BERGISCHEM RHEIN-SIEG-KREIS E.V.

Büro Lohmar-Jexmühle  
Jexmühle 53  
Grünaggerstr. 53  
53797 Lohmar-Jexmühle  
Tel: 02205 83554  
info@bergisch-hoch-vier.de  
www.bergisch-hoch-vier.org



### AUSZEIT TIPP:

„Die Region verfügt über ein dichtes Netz an Verleih- und Ladestationen für E-Bikes.“

## BAUERNGUT SCHIEFELBUSCH • Lohmar

Inmitten von idyllischer Natur und nur einen Katzensprung entfernt von den Städten Köln und Bonn liegt das Bauerngut Schiefelbusch. Mit regionalen Produkten direkt vom Erzeuger vermittelt das Bauerngut ein Bewusstsein für Qualität und Frische. Hier wird nachhaltige und artgerechte Landwirtschaft erlebbar gemacht. Zu dem Bauerngut gehören das Bauernlädchen, ein Gutscafé, Ferienwohnungen und Räumlichkeiten zum Feiern.

### Entfernung:

Bonn: 28 km  
Köln: 25 km  
Düsseldorf: 60 km  
Frankfurt: 175 km  
Mainz: 173 km  
Wiesbaden: 146 km

### BAUERNGUT SCHIEFELBUSCH

Schiefelbusch 3 • 53797 Lohmar  
Tel: 02205 83554  
info@bauerngut-schiefelbusch.de  
www.bauerngut-schiefelbusch.de



## HOTEL FIT • Much

Das Hotel FIT ist der ideale Ausgangspunkt für eine aktive Auszeit in der Natur. Durch seine großen Grünflächen und die erhöhte Lage bietet das Hotel einen atemberaubenden Blick in das Bergische Land. Sich zurücklehnen und genießen – der Wintergarten mit Panoramablick bietet das dazu passende Ambiente. Neben zahlreichen Freizeitmöglichkeiten bietet das Hotel im Außenbereich einen Hochseilgarten, den Sinnespark, Tiere, einen lauschigen Biergarten u.v.m.

### Entfernung:

Bonn: 39 km  
Köln: 44 km  
Düsseldorf: 78 km  
Frankfurt: 184 km  
Mainz: 174 km  
Wiesbaden: 155 km

### HOTEL FIT

Freizeit-Integration-Tagung  
Berghausen 30 • 53804 Much  
Tel: 02245 6001 0 • fit@hotel-fit.de  
www.hotel-fit.de



## TRANS WORLD HOTEL KRANICHHÖHE

### Sportlich. Bergisch. Gemütlich!

Im schönen Bergischen Land gelegen, heißt das charmante Hotel seine Gäste herzlich willkommen. Hier werden sowohl Sport-, Aktiv- und Wellnesswünsche erfüllt, als auch bewegende Tagungen und Veranstaltungen kreiert! Die ausgezeichnete Frischeküche, das leger-elegante Ambiente und die 1000 & 1 Freizeitmöglichkeit drinnen wie draußen, machen es zum idealen Sporthotel für (ent)spannende Kurztrips und „fitte“ Veranstaltungen!

### Entfernung:

Bonn: 35 km  
Köln: 38 km  
Düsseldorf: 73 km  
Frankfurt: 187 km  
Mainz: 185 km  
Wiesbaden: 154 km

### TRANS WORLD HOTEL KRANICHHÖHE

Bövingen 129 • 53804 Much  
Tel: 02245 6080  
info@KRA.TWHotels.de  
www.much.twhotels.de







## INFO:

An die 350 kleine und große Vulkane, Maare, Lavaströme und unzählige Mineral- und Kohlensäurequellen – nur wenige Regionen unserer Erde ermöglichen einen vergleichbar deutlichen und faszinierenden Einblick in ihr Werden und Verändern wie die Vulkaneifel. Das macht sie zu einem wertvollen Naturerbe, ausgezeichnet als Naturpark sowie als UNESCO Global Geopark.

[www.geopark-vulkaneifel.de](http://www.geopark-vulkaneifel.de)

## 7 SPORTHOTEL & RESORT GRAFENWALD

\*\*\*\*

Daun/Vulkaneifel

**Durchatmen – wohlfühlen – genießen!** Im Sporthotel & Resort Grafenwald Daun-Vulkaneifel werden Sie sich vom ersten Moment an wie zuhause fühlen.

**Genießen Sie** den Komfort von vier Hotelsternen in Kombination mit einem durchgängigen Wohlfühl-Ambiente. Dazu zählen die Freundlichkeit der Mitarbeiter, die reizvolle Architektur der Hotelanlage, die spannende Landschaft der Vulkaneifel mit ihren eindrucksvollen Naturerlebnissen, das vielfältige Aktiv- und Entspannungsprogramm und nicht zuletzt der top ausgestattete Fitness-, Wellness- und Beautybereich des Hauses.

**Erleben Sie** einen wohltuenden, bewegungsreichen und erholsamen Urlaub – allein, zu zweit, mit Freunden oder der ganzen Familie. Kleine Gäste sind dem Sporthotel & Resort Grafenwald besonders wichtig, deshalb sind die Zimmer bewusst familienfreundlich ausgestattet. Zudem gibt es vielfältige Kinderspielbereiche im Hotel sowie eine professionelle Kinderanimation.

**Gastlichkeit genießen** Sie im gemütlichen Restaurant Grafenwald, der urigen Dorfschänke oder an der Wellnessbar. Je nach Jahreszeit serviert das Restaurantteam auch gerne auf der angrenzenden Sonnenterrasse, wo Sie schon früh am Morgen beim Kaffee den Ausblick in die hügelige Eifellandschaft und die gute Waldluft genießen können.

**Im Sporthotel & Resort Grafenwald** können Sie zwischen drei Wohntypen wählen: klassisches Doppelzimmer, Komfortzimmer, Ferienhaus und Wohnungen. Alle Einheiten bieten Ruhe und Geborgenheit für erholsame Tage. Für Familien oder bei einem längeren Aufenthalt sind die geräumigen Ferienhäuser und Wohnungen eine ideale Option. Mit bis zu drei Schlafzimmern und einem Wohnzimmer mit separater Küche bringen sie genau „das gewisse Mehr“ an Platz mit, das Ihre Zeit behaglicher und komfortabler werden lässt.



## Entfernung von

Bonn:	83 km	Frankfurt:	178 km
Köln:	114 km	Mainz:	137 km
Düsseldorf:	145 km	Wiesbaden:	141 km

### SPORTHOTEL & RESORT GRAFENWALD FERIENPARK DAUN GMBH & CO. KG VULKANEIFEL

Im Grafenwald • 54550 Daun • Tel: 06592 7130

[info@sporthotel-grafenwald.de](mailto:info@sporthotel-grafenwald.de)

[www.sporthotel-grafenwald.de](http://www.sporthotel-grafenwald.de)







8

# Die Einkehr

HERBERGE & HOFLOKAL

Das kleine **Charme-Hotel** liegt inmitten der landschaftlich eindrucksvollen Vulkaneifel. Mit Herzblut haben die Gastgeber Claudia Kaufmann und Matthias Sommer die denkmalgeschützte „Mairie“, das spätbarocke Bürgermeistereamt aus napoleonischer Zeit unterhalb der Burg Kerpen, restauriert. Entstanden sind fünf geschmackvolle Gästezimmer von 24 qm bis 34 qm Größe mit insgesamt 12 Betten. Alle Zimmer sind mit ausgesucht schönem Mobiliar und hochwertigen Boxspringbetten eingerichtet und verfügen über edle Tageslichtbäder mit italienischen Sanitärobjekten und Glasmosaiken. Die Zimmer haben sowohl Dorf- als auch Burgblick. Ein besonders geräumiges Zimmer



und die Junior-Suite bieten jeweils eine weitere Schlafgelegenheit, z.B. auch für Kinder.

Das **Hoflokal** mit Wein- und Biergarten hat von Donnerstag bis Sonntag für die Öffentlichkeit geöffnet und bietet ländlich-deutsche und mediterran-leichte Küche, feine Weine des Südens oder ein frisches Pils vom Fass. Für Hotelgäste wird selbstverständlich auch an allen anderen Tagen gekocht. Besonders spezialisiert haben sich die Gastgeber auf Weine der zweitgrößten Mittelmeerinsel Sardinien. Da die beiden viele Jahre auf Sardinien gelebt und gearbeitet haben, kennen sie ihre sardischen Winzer alle persönlich und kaufen die Weine direkt vor Ort

ein. Deshalb hat „Die Einkehr“ als einziges Lokal in Deutschland mehr als 40 verschiedene sardische Tropfen in rot, weiß und rosé im Angebot. Einige davon zählen zu den Besten, die Italien zu bieten hat. Bereits ab vier Personen können im Hoflokal Weinproben veranstaltet werden.

Das **gemütliche Kaminzimmer** und eine kleine Bibliothek unter dem Dach sind den Herbergsgästen vorbehalten. Die Kamin-Lounge lädt zum Gespräch oder zum Schmökern ein. Hier kann man es sich bei einem Tee oder einem Glas Wein vor dem prasselnden Kaminfeuer gemütlich machen.

Die **Einkehr** ist ein idealer Standort für aktive Naturliebhaber, bietet beste Voraussetzungen für Wanderer und Radler, Angler, Jäger, Golfer und Reiter. Die Eifelsteig-Etappe Nr. 8 von Mirbach nach Hillesheim, Geopfad, Krimiwanderweg, Kalkeifel- oder Mineralquellenroute sind nur einige der Wege, die direkt an der Einkehr kreuzen oder vorbeiführen. Der Golfclub Eifel ist keine zwei Minuten Autofahrt entfernt und die nahe gelegene Kyll ist bei Fliegen-Fischern sehr beliebt.

Inmitten des UNESCO Global Geopark Vulkaneifel ist „Die Einkehr“ für geologisch interessierte Gäste optimaler Ausgangspunkt für Exkursionen und Ausflüge. Auch an Kunst und Geschichte ist die Region reich gesegnet. Zahlreiche Burgen, Schlösser und Kirchen, archäologische Ausgrabungsstätten und mittelalterliche Kleinode gilt es zu entdecken.

Das **schöne Eifeldorf Kerpen** wurde mehrfach zu einem der lebenswertesten Dörfer Deutschlands ausgezeichnet. Dafür ist nicht nur die hübsche Architektur mitsamt der historisch bedeutsamen Burg Kerpen verantwortlich, sondern auch ein überaus lebendiges dörfliches Leben. So verfügt das „kleine Kerpen“ zum Beispiel auch über das über die Grenzen von Rheinland-Pfalz hinaus bekannte Kultur-Café „Das Kleine Landcafé“.

Die **beiden Gastgeber** Claudia & Matthias sind außerdem zertifizierte Natur- und Wanderführer und bieten mehrtägige Pakete mit geführten Wanderungen und Ausflügen in kleinen Gruppen an, so z.B. über Karneval, Ostern, den 1. Mai, Pfingsten und über Silvester. Wer es also gerne klein und fein, persönlich und privat, naturverbunden und ruhig mag, der ist in der „Die Einkehr“ und in der Vulkaneifel genau richtig!



Entfernung von

Bonn:	71 km	Frankfurt:	199 km
Köln:	91 km	Mainz:	169 km
Düsseldorf:	121 km	Wiesbaden:	173 km

**DIE EINKEHR – HERBERGE & HOFLOKAL MIT WANDER- UND SPORTSTATION**  
 Bachstr. 2 • 54578 Kerpen/Vulkaneifel • Tel: 06593 3099600  
 info@die-einkehr.de • www.die-einkehr.de



**AUSZEIT TIPP:**

„Auch als Ort für kleinere Familienfeiern, Firmen-Events oder intime Festivitäten ist das kleine Boutique-Hotel ideal geeignet. Weitere Zimmer werden bei Bedarf im Dorf hinzugemietet, so dass bis zu 20 Personen komfortabel untergebracht werden können. Die stimmungsvolle Restauration bietet Platz für 32 Personen.“

Foto: "Wanderer am Maar" © Eifel Tourismus





## THERMEN UND BADEWELT EUSKIRCHEN

Euskirchen

**Mein Urlaubsparadies** unter Palmen. Entdecken Sie auf über 18.000 qm Fläche ein Wellnesserlebnis der besonderen Art. Angrenzend an die Eifelregion und nur wenige Autominuten entfernt von Köln, Bonn und Aachen. Hier findet jeder, egal bei welchem Wetter, an 365 Tagen im Jahr sein ganz persönliches Urlaubsparadies.

**Entspannen Sie** im tropischen Palmenparadies (bis einschl. 3 Jahre frei, ab 16 Jahren) zwischen über 500 echten Südseepalmen bei einem erfrischenden Getränk an einer der vier Poolbars. Tauchen Sie ein in eine der zwei türkisblauen Lagunen und vergessen Sie den Alltagsstress bei einem Bad in den Quellen der Gesundheit. Fangen Sie an warmen Tagen die Sonnenstrahlen ein, wenn sich die insgesamt drei gläsernen Kuppeln öffnen und Ihnen ein Bad in der Sonne schenken.

**Im Bereich** der Vitaltherme & Sauna (ab 16 Jahren) erwartet Sie eine einzigartige Wellness-Reise in elf thematisierte Sauna-Highlights, die an außergewöhnliche Orte entführt. Eine inspirierende Traumgeschichte im Taj Mahal, eine sanfte Honigblüten-Anwendung in der Alhambra und viele weitere Zeremonien bringen die Wellness-Reisenden in den Zustand vollkommener Entspannung. Ein abwechslungsreiches Beauty- und Aufgussprogramm sorgt zudem für unvergessliche Genussmomente.

### THERMEN & BADEWELT EUSKIRCHEN

Thermenallee 1 · 53879 Euskirchen · Tel: 02251 14850  
www.badewelt-euskirchen.de · info@badewelt-euskirchen.de



#### Entfernung von

Bonn:	30 km	Frankfurt:	203 km
Köln:	40 km	Mainz:	174 km
Düsseldorf:	77 km	Wiesbaden:	178 km



## 9 AMERON PARKHOTEL

\*\*\*\*

Euskirchen

**Tauschen Sie in unmittelbarer Nähe** von Köln und Bonn den Trübel der Stadt gegen eine Auszeit purer Entspannung ein! Während entlang des Rheins eifrig gewirtschaftet wird, tut sich weit von seinen Metropolen ein idyllischer Geheimtipp auf. Dort, wo Teile einer ehemaligen Stadtmauer an vergangene Zeiten erinnern und wo der nächste Nationalpark nur einen Katzensprung entfernt liegt, ist mit dem AMERON Parkhotel ein eindrucksvoller Rückzugsort gefunden.

**Vor Ort werden Sie** in geräumigen Zimmern untergebracht, in denen sich zeitlose Eleganz und moderne Unbeschwertheit zu einem schönen Erlebnis vereinen. Aber auch außerhalb dieser hochwertigen 'Wohnung auf Zeit' wird Wohlbefinden großgeschrieben - in dem hoteleigenen Vitality Spa und dem ristorante CANTINETTA, wo italienische Lebensfreude auf kreative Küche trifft.

**Wer noch mehr Auszeitfeeling bekommen möchte**, braucht nur wenige Minuten fahren, um in die Thermen & Badewelt Euskirchen zu gelangen. Und wen es dann doch noch in die Stadt zieht, der nutzt auf der gegenüberliegenden Straßenseite des Parkhotels für einen spontanen Trip den nächsten Zug.

**Erleben Sie pures Urlaubsfeeling** durch die Kombination von Palmenparadies mit 4-Sterne-Hotel und Genussmanufaktur.



#### Entfernung von

Bonn:	32 km	Frankfurt:	205 km
Köln:	45 km	Mainz:	176 km
Düsseldorf:	75 km	Wiesbaden:	175 km

### AMERON PARKHOTEL EUSKIRCHEN

Alleestraße 1 · 53879 Euskirchen · Tel: 02251 775 0  
info@ameron-parkhotel-euskirchen.de  
www.ameron-parkhotel-euskirchen.de





# SAGENHAFTE VULKANREGION LAACHER SEE

**Es wird sagenhaft!** Die Sagenhafte Vulkanregion Laacher See lädt Sie auf eine spannende Reise durch die von Naturkräften geformte Eifel ein. Entdecken Sie die allgegenwärtigen Spuren des Vulkanismus und lassen Sie sich von den zahlreichen Highlights, Sehenswürdigkeiten und Sagengeschichten aus der Region begeistern. Spüren Sie die Schönheit dieser Gegend und lernen Sie Land und Leute kennen. Und wer gerne einen „Wegbegleiter“ hat, kann mit Laachus auf Entdeckungsreise durch die Sagenhafte Vulkanregion Laacher See gehen und mit ihm das Geheimnis seiner Herkunft enthüllen.

**Erkunden und erleben!** Traumhafte Wanderungen in dieser herrlichen Landschaft und Region rund um den imposanten Laacher See laden zu Erkundungen ein. Wer es lieber gemütlicher mag, kann auch gezielt mit dem Auto auf der Deutschen Vulkanstraße viele geologisch interessante Punkte afahren.

**Begeistern lassen!** Ein Urlaubsraum, der zum Verweilen, Genießen und Erleben einlädt! Lernen Sie die außergewöhnliche Flora und Fauna, Traditionen und Bräuche sowie die regionalen Köstlichkeiten kennen. Ob zu Fuß, per Rad, mit dem historischen „Vulkan-Express“, dem Auto oder Motorrad- die Vulkanregion Laacher See ermöglicht Ihnen zahlreiche Möglichkeiten, Land und Leute kennen zu lernen!

**AUSZEIT TIPP:**  
„Bin mal kurz weg...“  
Schnuppertage in der Vulkanregion Laacher See! 2 Kennenlern-Tage mit Kulturprogramm ab 80 Euro pro Person.“

## TOURIST-INFORMATION VULKANREGION LAACHER SEE

Besucherparkplatz Maria Laach  
56653 Maria Laach  
Tel: 02636 19433  
info@vulkanregion-laacher-see.de  
www.vulkanregion-laacher-see.de



Fotos: See StimmungsBild Fotolia / Vier-Berge-Tour und Waldepfad Rieden © Klaus-Peter Koppert, www.koppert.de



Wandern auf der Eifelsteig, Foto: Tourist-Info Vulkanregion Laacher See / Koppert






# HUNSRÜCK

Erholsame Natur. Genuss mit Regionalität. Spannende Entdeckungen

**Was in Millionen Jahren** Erdgeschichte entstand, macht noch heute die Landschaft des Hunsrücks zu etwas Besonderem: die vier Flüsse Mosel, Nahe, Saar und Rhein haben sich tief in den devonischen Schiefer eingegraben und umfließen das wie einen Hunderücken geformte Mittelgebirge. Im Herzen von Rheinland-Pfalz präsentiert sich mit dem Hunsrück ein Kleinod. Die Region ist fern von Großstadtlärm und Industrie, man entdeckt vielerorts nur erholsame Natur. Die Höhenzüge sind sanft gewellt und mit weitläufigen Wäldern und blühenden Wiesen bedeckt; tief eingeschnittene Bäche werden zu schluchtenartigen Tälern. Ein qualitativ hochwertiges Netz an Wander- und Radwegen führt zu den Naturschönheiten. Da ist es nur verständlich, dass es im Hunsrück gleich zwei Naturparke, den Naturpark Saar-Hunsrück und den Naturpark Soonwald-Nahe, und den einzigen rheinland-pfälzischen Nationalpark, den Nationalpark Hunsrück-Hochwald, gibt. Denn solche Schutzgebiete entstehen nur dort, wo die Natur ihre Eigenheiten bewahrt.

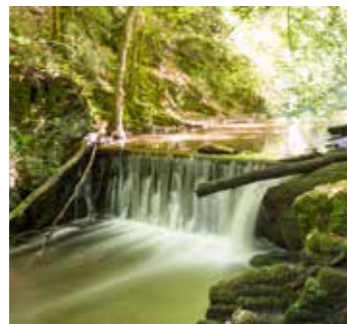
**Von einer bewegten Geschichte** im Hunsrück erzählen die historischen Baudenkmäler. Diese sind kleine, kulturelle Kostbarkeiten. Burgruinen wurden soweit restauriert wie es nach dem Denkmalschutz möglich war; die Kirchen beeindrucken nicht selten durch eine außergewöhnliche Lage oder Größe. Urlaubsgäste bewundern die schiefergedeckten Fachwerkhäuser und schätzen die Entschleunigung, die die Städtchen genauso erfasst wie die Dörfer.

**Und da auch der Genuss** im Hunsrück ganz großgeschrieben wird, bietet die regionale Hunsrücker Küche eine breite Palette an kulinarischen Köstlichkeiten. Einige Sterne-Restaurants haben mit Spitzengastronomie und gehobener Qualitätsküche hier ihr Zuhause gefunden. Oder man genießt bodenständige, ländliche Küche aus regionalen Produkten.

**AUSZEIT TIPP:**   
"Hängeseilbrücke Geierlay:  
360 Meter lang und 100 Meter  
hoch über einem tiefeinge-  
schnittenen Bachtal zwischen  
Mörsdorf und Sosberg."

## HUNSRÜCK-TOURISTIK GMBH

Gebäude 663  
55483 Hahn-Flughafen  
Tel: 06543 507700  
info@hunsruecktouristik.de  
www.hunsruecktouristik.de



Fotos: Kappelleisentour / Baybackklamm / Geierlay

10

## BAHNHOF THALFANG

Thalfang Am Erbeskopf

**Von Bäumen geschützt** liegt der Bahnhof Thalfang oberhalb des Luftkurortes am Erbeskopf, dem mit 816 Metern höchsten Gipfel des Hunsrücks, einem der Tore zum neuen Nationalpark Hunsrück-Hochwald.

**Die charakteristische Anlage** wurde in liebevoller Eigenarbeit aus ihrem Dornröschenschlaf erweckt und lädt seit dem Jahr 2015 als Familienbetrieb mit lokalen Getränken und Speisen, wechselnden Kulturangeboten und großzügigen Hotelzimmern ein, hier mehr als eine Nacht zu verbringen.

**Egal ob Sie** sich eine kleine Pause von der Stadt gönnen, dienstlich unterwegs sind, eine Familienfeier planen, wandern, mountainbiken oder den Wein erkunden möchten: Der vielseitige Ausbau der denkmalgeschützten Anlage ist für alles gerüstet.

**Jedes der hellen Zimmer** ist hochwertig und liebevoll eingerichtet und ergänzt mit Designklassikern des 20. Jahrhunderts. Ihr Rückzugsort mit Blick in die Natur bietet moderne Boxspringbetten und Antiallergiker-Bettwäsche für erholsamen Schlaf. Neben fünf Einheiten im ehemaligen Bahnhofsgebäude finden Sie drei weitere Räumlichkeiten im historischen Gartenhaus, das sich rund 300 Meter entfernt befindet. Hier steht Ihnen auch eine eigene Küche zur Verfügung, die zu Kaffee, gemeinsamem Kochen und freundlichem Beisammensitzen einlädt.

**Im Restaurant** ist Regionalität Programm. Es erwarten Sie frische Speisen aus lokalen Zutaten mit einer jahreszeitlich wechselnden Speisekarte sowie eine große Auswahl an großartigen Weinen der direkten Umgebung und besonderes aus der Ferne.

**Mit Konzerten,** Lesungen, Wein-, Whiskey-, Käse- und Schokoladenproben, Kursen und Diskussionen bietet der Bahnhof Thalfang auch ein reichhaltiges und weit über die Grenzen der Region bekanntes Kulturangebot.



### Entfernung von

Bonn:	157 km	Frankfurt:	156 km
Köln:	185 km	Mainz:	115 km
Düsseldorf:	220 km	Wiesbaden:	119 km

### BAHNHOF THALFANG

Charlottenhöhe 1 • 54424 Thalfang Am Erbeskopf  
Tel: 06504 9569330 • info@bahnhof-thalfang.de  
www.bahnhof-thalfang.de







# MOSEL WEINKULTURLAND

**Genießen.Erholen.Kraft tanken** - das ist das MOSEL WeinKulturLand! Die Mischung aus einer mehr als 2000-jährigen Geschichte, aus Wäldern und Weinbergen, aus malerischen Ortschaften und aus weltberühmten Weinen lässt die Region zu einer der schönsten Kulturlandschaften Europas werden. Die Urlaubsregion ist somit prädestiniert für alle, die Natur erleben wollen; die dem Alltagsstress entfliehen wollen; die entspannen wollen, Ruhe suchen und Landschaft genießen wollen.

**Erkunden und Erleben** lässt sie sich am besten aktiv - während einer Wanderung auf dem Moselsteig oder seinen Partnerwegen, während einer Radtour entlang der abwechslungsreichen Flusslandschaft oder auch zu Wasser. Aber auch für jene, die in die Vergangenheit eintauchen und in der Zeit zurück reisen wollen, bieten sich unzählige Möglichkeiten. Angefangen bei den Straßen der Römer über mittelalterlich anmutende Burgen bis hin zu Museen und Ausstellungen, welche die Entwicklung der Region der vergangenen 2000 Jahre aufarbeiten - im Moselland ist es nicht schwer, Geschichte zu erleben.

Das **Moselland** ist für seinen Wein berühmt. Dass dies nicht unbegründet ist, lernt man bei einer Weinprobe oder beim Besuch eines Restaurants der herzlichen Gastgeber. Häufig werden einem noch weitere regionale, zum Teil sogar zertifizierte Produkte auf der Speisekarte mit angeboten: so zum Beispiel der rote Mosel-Weinbergpfirsich oder das Mosel Wild.

Im **MOSEL WeinKulturLand** lässt sich folglich wortwörtlich „Landschaft genießen“!

**MOSELLANDTOURISTIK GMBH**  
Kordelweg 1  
54470 Bernkastel-Kues / Aniel  
Tel: 06531 97 330  
info@mosellandtouristik.de  
www.mosellandtouristik.de

**AUSZEIT TIPP:**  
"Von Mai bis Oktober findet in Trier die große Sonderausstellung Karl Marx 1818 - 1883 Leben.Werk.Zeit statt."



Fotos: Moselsteig, Koblenz-Gondorf / Bug Thurant

## 11 LIFESTYLE RESORT ZUM KURFÜRSTEN

\*\*\*\* superior

Bernkastel-Kues

**Lifestyle meets Mosel.** Im wunderschönen Bernkastel-Kues liegt das auf Wellness und TCM spezialisierte Lifestyle Resort zum Kurfürsten mit viel Ambition, Engagement und Liebe zum Detail. Hier wird ein neues Verständnis für Lifestyle gelebt, bei dem der Faktor Gesundheit oberste Priorität hat.

**Das TCM System by Kurfürst** wurde im Hotel entwickelt, es kombiniert die chinesische Medizin mit einem europäischen Ansatz und wird von hochqualifizierten Therapeuten zum Einsatz gebracht. Auch die Wellnessangebote beziehen die Grundlagen der TCM mit ein und sorgen so für ein durchgängiges Konzept, bei dem die Ernährung nach den 5-Elementen genauso wichtig ist wie die Farben und Formen des Hotel-Designs.

**Vier Restaurants** und zwei Bistros bieten eine große Auswahl regionaler und internationaler Spezialitäten, immer frisch und natürlich zubereitet. Ein reichhaltiges Frühstücksbuffet mit Bio-Produkten und die Auswahl an fünf verschiedenen Drei-Gang-Menüs (LifeStyle, Vital, Vegetarisch, Vegan, 5-Elemente) lassen keine Wünsche offen.

**Der 4.000 qm große,** lichtdurchflutete Wellnessbereich bietet einen auf 32 °C beheizten Panoramapool mit Whirlpool, Wasserfall und Gegenstromanlage, einen ganzjährig auf 32°C beheizten Außenpool, einen ganzjährig auf 36°C beheizten Attraktionspool im Außenbereich, chinesische Kräutersauna, Aroma-Dampfbad, Tageslicht-Dampfbad, Himalaya-Salz-Sauna, Energie-Natur-Sauna, Wald-Energy-Infrarotsauna, Erdsauna (120°C), Chinesische Höhle (95°C), Erlebnisfelsengrotte mit Whirlwannen, Erlebnis-dusche, Kneippsteig, Infrarotliegen, Wasserbetten mit Entertainmentanlage, Dachterrasse, Poolhaus-Wintergarten, FKK Bereich u.v.m.

**Die 73 eleganten Hotelzimmer** sind ausgestattet mit Bad oder Dusche/WC, Bademantel und Badeslipper auf Wunsch, Telefon, Sat.-TV (Flatscreen), Radio, Minibar, Safe und WLAN. Das Wellnesshotel an der Mosel bietet die Basis für einen erholsamen und unvergesslichen Kurzurlaub!



**Entfernung von**

Bonn:	131 km	Frankfurt:	151 km
Köln:	154 km	Mainz:	111 km
Düsseldorf:	184 km	Wiesbaden:	115 km

**LIFESTYLE RESORT ZUM KURFÜRSTEN\*\*\*\*S**

Amselweg 1 • 54470 Bernkastel-Kues • Tel: 06531 96770  
info@zum-kurfuersten.de • www.zum-kurfuersten.de







12

# Villa Melsheimer

## MOSELHOTEL MIT HERZ UND GESCHICHTE

**Im Herzen** einer der beliebtesten Flusslandschaften Europas liegt direkt am malerischen Moselufer das familiengeführte Boutique-Hotel Villa Melsheimer. Das Anwesen umfasst drei Gebäudeteile, die alle durch kleine Grünanlagen miteinander verbunden sind.

**Die beiden wunderschönen Villen** wurden zu Beginn des 20. Jahrhunderts erbaut und versetzen den Gast zurück in die Zeit der Weingroßhändler und Gutsbesitzer. Das Müllehaus aus dem 16. Jahrhundert schaut zurück auf eine lange und bewegte Geschichte. So diente es beispielsweise zu Napoleons Zeiten als Gefängnis und später als Wirtschaft.



**Der mit viel Liebe** angelegte Steingarten des Hotels lädt ein, den Alltag hinter sich zu lassen und einfach abzuschalten. Unter dem mehr als 100 Jahre alten Kirschbaum lässt es sich ganz in Ruhe und von jeglicher Hektik abgeschieden ein Buch lesen oder einfach nur dem Plätschern des „Wasserfalls“ am Teich lauschen. Lacht die Sonne, so steht der Steingarten auch zum Frühstück zur Verfügung.

### EIN JÄGER AUS KURPFALZ...

Das im Jahre 1668 verliehene Jägerwappen der Familie Melsheimer geht zurück auf das bekannte Volkslied „Ein Jäger aus Kurpfalz“.

**Küchenchef Dirk Melsheimer** verwöhnt in seinem Restaurant Villa's mit einer ehrlichen, schmackhaften Crossover Küche. Viele Kräuter, Beeren, Gewürze und weitere Bestandteile der einzelnen Gerichte kommen aus dem eigenen Anbau. In dem sonnedurchfluteten Wintergarten wird kulinarische Vielfalt zum Erlebnis. Hier bietet sich ein außergewöhnliches Panorama mit Blick auf die direkt vor dem Hotel gemächlich dahinfließende Mosel und die steilen Weinberge am gegenüberliegenden Hang.

**Die Mosel-Panoramaterrasse** ist direkt am Ufer gelegen. Näher an der Mosel und gleichzeitig so ruhig gelegen lässt es sich wohl kaum speisen. Hier kann man entspannt die Winzer bei ihrer Arbeit im Weinberg beobachten, besondere Moselweine und erlesene Speisen genießen.

**Am Abend** locken die Bar und das Kaminzimmer. Bei offenem Kaminfeuer muss es dabei nicht immer Cognac sein: Das Hotel führt sowohl einheimische Raritäten, beispielsweise einen LaDonna Weinbrand XO von der Brennerei Hubertus Vallendar, als auch eine Vielzahl von Bränden aus der alten Dorfbrennerei. Etwas „frischer“ geht es in der Hausbar Martini's zu. Hier genießt man bei guter Musik Cocktails und Longdrinks für jeden Geschmack.

**Erholende Ruhe** bieten die Zimmer des Hotels. Alle Premiumzimmer sind mit viel Liebe zum Detail aufwendig in Szene gesetzt. Hochwertige Materialien und ausgewogene Farbgestaltung vermitteln echtes Wohlfühlambiente. Die ab 20 qm geräumigen Villa-Premiumzimmer überzeugen entweder mit ihrem einzigartigen Blick auf die Mosel oder auf die umliegenden Weinberge.

**Die Villa-Junior-Suite** (Private Spa) begeistert mit einem eigenen kleinen Wintergarten, Whirlpool und Sauna. Der Natur ganz nah ist man in der Villa-Nature-Spa-Suite. Hier erwarten den Gast ein Gartenhäuschen mit einer Sauna und dazugehöriger Dusche, ein Whirlpool im Freien sowie eine kleine Sitzecke im Garten. Das über eine steile Treppe erreichbare Villa-Romantik-Loft ist mit seinen freigelegten Deckenbalken des Fachwerkhause, der großen Regendusche im Bad und dem flackernden Feuer des Kamins der perfekte Ort für eine romantische Auszeit.



### Entfernung von

Bonn:	119 km	Frankfurt:	144 km
Köln:	147 km	Mainz:	103 km
Düsseldorf:	182 km	Wiesbaden:	107 km

### HOTEL VILLA MELSHEIMER

Moselstraße 5 • 56861 Reil • Tel: 06542 900034  
hotel@melsheimer.de • www.melsheimer.de



### AUSZEIT TIPP:

„Das Boutique-Hotel ist der perfekte Ort für Hochzeiten und intime Festlichkeiten. Ob der großzügige Festsaal, das Restaurant, die einzigartige Mosel-Panorama-Terrasse, der Steingarten im Sonnenhof oder der Wintergarten - hier wird für jede Feier das richtige Ambiente geboten.“





**13 HOTEL WEINHAUS HALFENSTUBE**  
\*\*\* superior

Senheim-Senhals

**Das familiengeführte Hotel** Halfenstube verfügt über eine einmalige Lage direkt am malerischen Moselufer. Das liebevoll renovierte Hotel bietet in gemütlicher Atmosphäre eine der schönsten Terrassen entlang der Mosel, moderne Zimmer sowie einen herzlichen Service. Die Sonnen-Dachterrasse lädt zum Relaxen und die Riesling-Lounge & Weinbar zum Genießen ein. Starten Sie Ihren Urlaub mit einem ausgiebigen Frühstück und lassen Sie den Tag mit einem frisch zubereiteten Menü ausklingen! Das Restaurant Treidelpfad bietet eine exzellente regionale Küche. Erstklassige Moselweine direkt vom Winzer versüßen Ihren Urlaub zusätzlich.

**Der SPA-Bereich** Halfenscheune bietet eine Sauna, Erlebnisdusche, Vitalecke sowie einen kleinen Ruheraum mit Designer-Kamin und kann auch als „Privat-Spa“ im Rahmen der Arrangements „Halfen“, „Winzer“ und „Schiefer“ exklusiv gebucht werden.

**Das Hotel** verfügt über verschiedene Zimmerkategorien: mit oder ohne Moselblick, mit Balkon oder auch etwas größer und moderner in den Themenzimmern Deluxe. Alle Zimmer verfügen über Dusche/WC, Kosmetikartikel, Fön, TV, Info-Mappe, Radiowecker, Schreibtisch, Sitzmöglichkeit, Safe, kostenloses WLAN (bedingt verfügbar). Ein Lift ist im Hotel nicht vorhanden.

**Die zum Hotel gehörende Villa** 1894 bietet ab 2018 weitere außergewöhnliche Zimmer zum Wohlfühlen, eine große exklusive Saunalandschaft, Wellness-Bistro, große Liegewiese, Außenpool, Beauty- und Massageanwendungen.

**Entdecken Sie** die Umgebung mit einer Schifffahrt auf der Mosel oder einer Fahrradtour entlang der Promenade! Genießen Sie einzigartige Ausblicke beim Wandern und besuchen Sie kulturelle Highlights wie die Reichsburg in Cochem. Das Hotel liegt direkt am Moselradweg sowie Moselsteig und ist ein idealer Ausgangspunkt zu vielen Ausflugszielen.

	<b>Entfernung von</b>		
	Bonn:	96 km	Frankfurt: 141 km
	Köln:	127 km	Mainz: 100 km
	Düsseldorf:	171 km	Wiesbaden: 105 km

**HOTEL WEINHAUS HALFENSTUBE**  
Moselweinstrasse 30 • 56820 Senheim-Senhals  
Tel: 02673 4579 • info@halfenstube.de  
www.hotel-halfenstube.de



**14 HOTEL & RESTAURANT DEUTSCHHERRENHOF**  
\*\*\* superior

Zeltingen-Rachtig

**Unmittelbar** am Fluss begrüßen Sie die Gastgeber Martin Haier & Alexandra Schmitz-Zirbes im historischen Hotel Deutschherrenhof.

**Wo vor 800 Jahren** noch der deutsche Ritterorden tagte, erwarten Sie nun moderne Gastlichkeit, familiäre Atmosphäre sowie 55 individuelle Zimmer und Suiten. Alle Zimmer im Haupthaus wurden 2017 hochwertig neu gestaltet. Die Rieslingzimmer und Mosel-Suiten bieten Flussblick, einen eigenen Kamin oder weitere Extras. Im nur 30m entfernten Gästehaus finden Sie weitere großzügige Zimmer, teilweise mit eigenem Balkon.

**Lassen Sie** die Seele im 2015 eröffneten Wellnessbereich baumeln: in der großzügigen Ruhelounge und der finnischen Sauna mit Moselblick, der Soft-Sauna oder dem Dampfbad. Zahlreiche Massagen und Anwendungen können individuell dazu gebucht werden.

**Ob Wanderungen,** Radtouren oder eine Schifffahrt - Ihr Moselerlebnis startet direkt vor dem Haus! Nach Ihrer Rückkehr genießen Sie ausgezeichneten Moselriesling auf der Sonnenterrasse, erleben eine Weinprobe im historischen Gewölbekeller und lassen sich im Rittersaal kulinarisch verwöhnen. Mit zahlreichen Tipps und persönlichem Service freut sich das gesamte Team auf Ihren Besuch!

**MOSEL-AUSZEIT**  
2 Nächte mit Verwöhn-Halbpension (Vital-Frühstück und 4-Gang Abend-Menü), Wohlfühlpaket mit Bademantel & Slipper, Nutzung des Wellnessbereiches & Weinpräsent

**149 € p.P.**  
www.auszeit-hotels.de

	<b>Entfernung von</b>		
	Bonn:	121 km	Frankfurt: 154 km
	Köln:	144 km	Mainz: 113 km
	Düsseldorf:	184 km	Wiesbaden: 118 km

**DEUTSCHHERRENHOF**  
Deutschherrenstraße 23 • 54492 Zeltingen-Rachtig  
Tel: 06532 9350 • info@deutschherrenhof.de  
www.deutschherrenhof.de





# f NATURREGION SIEG

**Egal, ob Sie Ruhe und Entspannung genießen,** Energie für den Alltag tanken oder aktiv Ihre Freizeit gestalten möchten – die Naturregion Sieg hat für jeden Geschmack etwas zu bieten. Sei es eine Wanderung auf dem Natursteig oder den Erlebniswegen Sieg, eine ausgedehnte Radtour entlang der idyllischen Flusslandschaft oder bei einem Besuch der zahlreichen Sehenswürdigkeiten und Veranstaltungen im Jahresverlauf.

**Dabei gibt es zahlreiche Gründe,** der Faszination Naturregion Sieg zu erliegen: Waldreiche Höhenzüge und Täler, beschauliche Fachwerkdörfer, Kirchen, Klöster und Burgen, deren Geschichte bis weit ins Mittelalter zurückreicht, sowie Museen in großen und kleinen Ortschaften prägen die Natur- und Kulturlandschaft zwischen Siegburg und Mutersbach.

**Und im Übrigen:** Durch die perfekte Bahnbindung sind alle Wander- und Radwege in der Naturregion Sieg so gut erreichbar, dass Sie getrost auf das Auto verzichten können.

## BESUCHERZENTRUM NATURREGION SIEG

Schönecker Weg 3  
51570 Windeck  
Tel: 02292 19 433  
info@naturregion-sieg.de  
www.naturregion-sieg.de



### AUSZEIT TIPP:

„Viele Erlebniswege rund um die Sieg laden zu einfachen Spaziergängen bis hin zu tagesfüllenden Wanderungen ein. Ein übersichtliches Verzeichnis bietet die Webseite der Naturregion Sieg!“



Fotos: Natursteig Sieg / Windeck-Rosel / Natursteig Sieg

## 15 ROTES FACHWERKHAUS Ferienwohnung

Windeck-Langenberg

Das rund **300jährige Fachwerk-Wohnhaus** der ehemaligen Schmiede liegt inmitten schönster Natur oberhalb des Siegtals, im Höhendorf Windeck-Langenberg. Geographisch dem Süden des Naturparks `Bergisches Land` zugeordnet, befindet sich das kleine Refugium direkt am Eingang des Natursteigs Sieg und am traumhaften Erlebnis-Rundweg `Landleben`.

In der **romantischen Ferienwohnung**, die als wanderfreundlicher „Qualitätsgastgeber Sieg“ zertifiziert ist, finden Schlafen und Wohnen in einem behaglichen Raum statt; wobei das Doppelbett mit antiallergischen Alpaka-Oberbetten optisch durch eine halbhohe Fachwerkwand zum Wohnbereich getrennt ist. In dieser `Guten Stube` lässt sich an kühleren Abenden dem wärmenden Feuerspiel des Kaminofens zusehen. Die historische Wohnung befindet sich auf der Rückseite des Hauses und verfügt über einen separaten Hauseingang, eigene Parkplätze und WLAN.

Die **teilweise niedrigen Türen** und Zimmerdecken mit Balken machen den Reiz des Hauses aus, erfordern jedoch ein gelegentliches Kopfeinziehen. Sowohl das Knacken der alten Böden als auch das urige und stilvolle Ambiente mit seinen warmen Farben gehören zum Charme des Hauses. Bei der Einrichtung – insbesondere im mediterranen Tageslichtbad & der separaten Küche – wurden historische und moderne Elemente geschmackvoll miteinander verknüpft.

Die **rustikale und überdachte Terrasse** lädt morgens zum Frühstück in der Sonne oder später zu einem Glas Wein beim Sonnenuntergang ein. Und sollten die Wanderschuhe mal nicht angezogen werden, so steht ein gemütlicher Süd-Balkon mit Siegtalblick an den Linden zur Verfügung. Auch der wildromantische Bauerngarten mit seinem Teich und großen Bäumen lädt auf der Vorderseite des Hauses zum Entspannen ein.

**Frische Brötchen** können auf Anfrage geliefert werden; alternativ stehen mehrere gemütliche Frühstücksmöglichkeiten im Umkreis von drei Kilometern zur Verfügung.



### Entfernung von

Bonn:	57 km	Frankfurt:	150 km
Köln:	77 km	Mainz:	148 km
Düsseldorf:	114 km	Wiesbaden:	120 km

### FERIENWOHNUNG `ROTES FACHWERKHAUS`

Zum Hof 20 • 51570 Windeck-Langenberg • Tel: 0177 1963789  
info@rotesfachwerkhaus.de • www.rotesfachwerkhaus.de







## 16 PENSION EULENHOF

Windeck-Rosbach

**Der Eulenhof** ist ein Fachwerkanwesen aus dem 18. Jahrhundert und besteht aus einem Wohnhaus, einer liebevoll zur Pension umgebauten ehemaligen Scheune und einem historischen Backhaus mit intaktem Steinbackofen. Der Eulenhof befindet sich im Eulenbruch, einem Ortsteil der Stadt Rosbach und liegt auf einem 3.300 qm großen Grundstück mit Wiesen, Obstbäumen, Bachlauf und eigenem See.

**Die Sieg**, die rund 100 Meter hinter dem Eulenhof verläuft, ist ein beliebtes Ausflugsziel für Wanderer, Radler, Angler und Kanuten. Das Naherholungsgebiet Windecker Ländchen ist Teil der Naturregion Sieg und bietet viele Freizeitmöglichkeiten und Sehenswürdigkeiten, beispielsweise die über 800 Jahre alte Burgruine Windeck, den Siegwasserfall in Schladern und das Besucherbergwerk Grube Silberhardt.

**Neben dem reichhaltigen Frühstücksbuffet**, das im Backhaus eingenommen wird, bietet der Eulenhof abschließbare und überdachte Abstellmöglichkeiten, Trocken- und Säuberungsmöglichkeiten für die Wanderkleidung und einen kostenfreien Shuttleservice von und zu den Bahnhöfen Rosbach und Schladern sowie zu den Sehenswürdigkeiten im Umkreis (nach Absprache).

**Die gemütlichen Gästezimmer** sind alle individuell eingerichtet und verfügen über eine eigene Dusche, eigenes WC und TV. Im Eulenhof, einem Zimmer für zwei bis drei Personen, gibt es neben dem Schlafzimmer und dem Badezimmer einen Wohnbereich mit Sitzecke und TV.

**Als zertifizierter Qualitätsgastgeber Sieg** steht der Eulenhof für eine besondere Wanderfreundlichkeit, kontrollierten Service und Qualität. Um das Zertifikat zu erhalten, müssen Betriebe eine Vielzahl von Kriterien in den Kategorien Personal, Ausstattung, Service und ggf. Verpflegung erfüllen, die sich an den Bedürfnissen der Wanderer orientieren.



### Entfernung von

Bonn:	56 km	Frankfurt:	148 km
Köln:	64 km	Mainz:	146 km
Düsseldorf:	112 km	Wiesbaden:	118 km

### PENSION EULENHOF

Im Eulenbruch 12 • 51570 Windeck-Rosbach  
Tel: 02292 959276  
info@pension-eulenhof.de • www.pension-eulenhof.de



## 17 HOTEL LANDSKNECHT

Hennef-Uckerath

**Einfach mal vom Alltag abschalten.** Das Hotel Landsknecht befindet sich am Rande des Westerwaldes oberhalb des Siegtals und ist wahrlich vielseitig.

**In der Woche ist das Hotel** ein Ausgangspunkt für ausgedehnte Wanderungen und Radtouren in einer beeindruckenden Naturlandschaft. Besonders lohnenswert ist ein Ausflug in die nur fünf Kilometer entfernte, hoch über dem Tal der Sieg gelegene mittelalterliche Stadt Blankenberg.

**Am Wochenende ist das Hotel** der ideale Ort, um auf fröhliche und gesellige Art mit Musik und Tanz zu entspannen und den Alltag zu vergessen. Drei Tanzebenen bieten etwas für jeden Geschmack. In der Kult-Diskotheek Schaukelkeller sorgen Motto-Partys, aktuelle Charts und bekannte Klassiker für beste Laune. Die Tenne bietet bei deutschem Schlager, Stimmungsmusik und internationaler Popmusik Tanzvergnügen für alle Generationen und in der Roten Mühle mit ihrem Pariser Flair trifft man sich zum Relaxen, kann aber auch hier auf der Tanzfläche sein Rhythmusgefühl unter Beweis stellen.

**Vom Frühstück bis zum Abendessen** – das ambitionierte Küchenteam verarbeitet überwiegend frische und regionale Produkte und verwöhnt mit ideenreichen und bodenständigen Gerichten. Kostenlose Parkplätze sind am Haus sowie auf der gegenüberliegenden Straßenseite verfügbar.

**Das Hotel verfügt über** drei nebeneinanderliegende Gebäude und bietet insgesamt 240 Betten in 94 Zimmern mit moderner und freundlicher Einrichtung. Die Zimmer der Komfort Kategorie verfügen über Bad, Dusche, WC, Telefon, Haartrockner, Schreibtisch, Heizung, Satelliten-TV, Flachbild-TV und Weckservice.



### Entfernung von

Bonn:	29 km	Frankfurt:	156 km
Köln:	46 km	Mainz:	154 km
Düsseldorf:	83 km	Wiesbaden:	127 km

### HOTEL LANDSKNECHT

Westerwaldstraße 184 • 53773 Hennef-Uckerath  
Tel: 02248 91410 • info@hotel-landsknecht.com  
www.hotel-landsknecht.com





# g NIEDERRHEIN DER NATUR GANZ NAH

**Gut ausgebaute und ausgeschilderte Wege**, ein riesiges, ebenes Streckennetz mit ausreichend Rastmöglichkeiten und unberührte Natur so weit das Auge reicht. Kaum eine Region in Deutschland hat so eine Vielfalt und natürliche Schönheit zu bieten. Das zeigt auch die facettenreiche Tier- und Pflanzenwelt. Ein Fest für die Sinne und der ideale Ort für Erholungssuchende.

**Gerade Radfahrer und Wanderer** schätzen den Niederrhein. So gibt es zum Beispiel neun zertifizierte Premium-Wanderwege. Auf den teils grenzüberschreitenden Wanderwegen, die als Rundkurse angelegt sind, kommen auch Flachland-Fans mit ganz viel Natur unter den Füßen in den Wandergenuss. Genussreich sind auch die zahlreichen Tourentipps für Radler. Nicht umsonst gilt die Region aufgrund ihrer flachen Ebenen als Paradies für Fahrradfahrer. Die Region hat mit dem NiederrheinRad sogar ein eigenes Fahrrad, das man sich an zahlreichen Servicestationen ausleihen kann.

**Geprägt ist der Niederrhein** von seinen beiden Naturparks, dem Naturpark Schwalm-Nette und dem Naturpark Hohe Mark-Westmünsterland. Doch auch kulturelle Aspekte kommen in der Erlebnisregion nicht zu kurz. Die reiche Museumslandschaft umfasst neben heimatgeschichtlichen und kulturhistorischen Museen unter anderem auch den LVR-Archäologischen Park in Xanten, das Museum Schloss Moyland in Bedburg-Hau mit der weltweit größten Sammlung an Werken von Joseph Beuys und das Niederrheinische Freilichtmuseum Dorenburg in Grefrath, in dem die Lebensweise unserer Vorfahren zum Leben erweckt wird.



**AUSZEIT TIPP:**  
NiederrheinRad.de -  
das clevere Verleihsystem.  
Mehr Infos:



**NIEDERRHEIN  
TOURISMUS GMBH**  
Willy-Brandt-Ring 13  
41747 Viersen  
Tel: 02162 817903  
info@niederrhein-tourismus.de  
niederrhein-tourismus.de/auszeit



Fotos: Archäologischer Park Xanten /  
Niederrheinisches Freilichtmuseum Grefrath / Auszeit im Wald

18

## HOTEL AM FISCHMARKT

\*\*\*superior

Rheinberg



**Im Herzen des Stadtkerns** der historischen Festungsstadt Rheinberg liegt das Hotel Am Fischmarkt. Hinter der Fassade von vier Bürgerhäusern aus dem 15. bis 20. Jahrhundert erwartet Sie ein geschmackvoll und modern eingerichtetes Haus mit hellen Räumen und exklusiver Ausstattung. Edle Naturhölzer, dezente bis ausgefallene Beleuchtung sowie viele kleine und große Design-Highlights werden Sie überraschen.

**Genussvoll speisen!** Unter dem Dach des Hotels vereinigen sich das gemütliche Restaurant Ratskeller, das kultige Bistro Berka und die Vinothek im historischen Kreuzgewölbekeller zu einem kulinarisch reizvollen Ensemble. In dem Straßencafé oder auf der Gartenterrasse in ruhiger Lage hinter dem Haus können Sie die Küche des Hotels unter freiem Himmel genießen. Der „Kulinarische Kalender“ informiert Sie tagesaktuell über die Angebote.

**Die insgesamt 37 Zimmer** in den Kategorien Klassik, Komfort und Deluxe überzeugen durch den großzügigen Zuschnitt, die warme und wohlige Farbgestaltung und die Verwendung von natürlichen Materialien wie z.B. Holz, Leder oder Kokos. Auf Wunsch erhalten Sie auch Zimmer mit einer Verbindungstür, die ein räumlich getrenntes aber dennoch zusammenliegendes Familienzimmer ermöglicht.

**Steigen Sie** einfach aus dem Großstadtgetümmel aus und genießen Sie erholsame Tage am Niederrhein! Ganz gleich ob Sie den historischen Stadtkern zu Fuß, alleine oder mit einer Führung erkunden möchten, ganz gleich ob Sie mit dem Fahrrad einen Ausflug in die Umgebung von Rheinberg oder eine gemütliche Autofahrt über die Landstraßen planen, die herrliche Natur des Niederrheins wird Sie nicht mehr loslassen.



### Entfernung von

Bonn:	116 km	Frankfurt:	274 km
Köln:	83 km	Mainz:	272 km
Düsseldorf:	46 km	Wiesbaden:	245 km

### HOTEL AM FISCHMARKT

Fischmarkt 2-5 • 47495 Rheinberg • Tel: 02843 907060

info@hotelamfischmarkt.com

www.hotelamfischmarkt.com



# ERLEBNISREGION RHEIN-ERFT

Die Erlebnisregion Rhein-Erft liegt im Windschatten mehrerer Großstädte, der Metropolen Köln und Düsseldorf und der Bundesstadt Bonn. Wahrgenommen wird sie als wirtschaftsstarker Technikstandort, als Erzeuger landwirtschaftlicher Spitzenprodukte und vor allem als Energielieferant. Eines der größten Braunkohlereviere Deutschlands hat hier über Jahrhunderte Land und Leute geprägt. Und so ist die Erlebnisregion Rhein-Erft eine Region der Kontraste geworden: Hier findet sich die mittelalterliche Abtei nahe dem größten Schaufelradbagger der Welt, der Tagebau unweit des idyllisch gelegenen Wasserschlosses, die hochmoderne Photovoltaikanlage in Reichweite des beliebten Radweges entlang der Erft.

Ein Ausflug oder ein Wochenendtrip in diese Region bietet Aktiven ein gut ausgebautes Rad- und Wanderwegenetz, über das die Sehenswürdigkeiten erkundet werden können. Mit acht Golfplätzen, mehreren Kletterparks und -hallen sowie verschiedenen Wassersportmöglichkeiten auf den Ville-Seen oder auf der Erft kann das Aktiv-Programm je nach Bedarf vervollständigt werden. Die anschließenden Erholungspausen bieten die Wellnessangebote im Monte Maare in Bedburg, im Sauna Hof Hahn, in der Parksaua Bergheim oder im Ayurveda Resort in Elsdorf.

Erlebnishungrige werden vom Phantasialand und dem Michael Schumacher Kart & Eventcenter begeistert sein und für Kunst- und Kulturinteressierte stehen neben den Max Ernst Museen in Brühl und dem KERAMION in Frechen mehr als 50 Schlösser und Burgen bereit, entdeckt zu werden. Übrigens sind dabei gleich zwei UNESCO Welterbestätten: Schloss Augustsburg und Schloss Falkenlust. Künstlerischen Genuss für die Abendstunden bieten die hochkarätigen Musik-, Theater- und Musical-Programme u.a. der Kammeroper Köln, der Brühler Schlosskonzerte oder der classic nights in der Abtei Brauweiler.

## RHEIN-ERFT TOURISMUS E.V.

Willy-Brandt-Platz 1  
50126 Bergheim  
Tel: 02271 9949940  
info@rhein-erft-tourismus.de  
www.rhein-erft-tourismus.de



### AUSZEIT TIPP:

„Navigiert mit der App QuoRadis radeln, hinter Burgmauern schauen und Schlossgeschichten entdecken.“

Fotos: Schloss Pfiffendorf, Bergheim /  
Golfplatz Am Alten Fliess, Bergheim

19

## GUT HOHENHOLZ

\*\*\*\*

Bedburg

**Gut Hohenholz** ist ein mittelalterliches, freiadeliges Rittergut aus dem 13. Jahrhundert und liegt von hohen Ulmen umgeben bei Bedburg in der Region Rhein Erft. Das inhabergeführte Vier-Sterne-Hotel bietet Ihnen Komfort und Eleganz in einer familiären Atmosphäre.

**Kulinarik** spielt eine große Rolle auf Gut Hohenholz, der Küchenstil ist deutsch regional und modern interpretiert. Der Anspruch von Gastgeber Eduard Hilger ist hoch, um seine Gäste zufrieden zu stellen. Dies gilt sowohl für das à la Carte Restaurant 'Alte Liebe', die Garten Brasserie als auch für die zahlreichen Hochzeiten und Geburtstage, für die Gut Hohenholz ideale Voraussetzungen bietet.

**Regionalität** wird hier großgeschrieben. So stammen beispielsweise das Gemüse, Fleisch und die Kartoffeln von heimischen Landwirten und das Holzofenbrot von Bäcker Guido Boveleth aus der direkten Nachbarschaft.

Die **Hotelzimmer** sind individuell und modern eingerichtet und bieten Wohnkultur auf höchstem Niveau. Ausgestattet sind sie, je nach Kategorie, mit Schreibtisch, Sitzgruppe, Fernseher und Telefon. Die Badezimmer verfügen über Dusche, teilweise eine zusätzliche Badewanne, Kosmetikspiegel und Föhn. Einige Zimmer besitzen eine eigene Terrasse mit Blick ins Grüne.

Der **kleine Wellnessbereich** bietet eine Sauna für 4 Personen sowie verschiedene Massagen und Behandlungen im Ruheraum (nach Terminvereinbarung).

Der **Aufenthalt auf Gut Hohenholz** lässt sich bestens mit einem Gourmetabend zu zweit oder einem Tag im nahegelegenen Wellnessresort Monte Mare kombinieren. Die Wellness- und Gourmet-Arrangements bieten Ihnen alles für einen exklusiven und entspannten Aufenthalt. Auch das Forum :terra nova ist nur rund 18 Kilometer entfernt.



### Entfernung von

Bonn:	67 km	Frankfurt:	235 km
Köln:	48 km	Mainz:	213 km
Düsseldorf:	46 km	Wiesbaden:	205 km

### GUT HOHENHOLZ

Gut Hohenholz 0 • 50181 Bedburg • Tel: 02272 40 750-0  
info@guthohenholz.de • www.guthohenholz.de



# ROMANTISCHER RHEIN



## AUSFLUGSTIPP

### ERHOLUNG AUF DER SONNENSEITE DES RHEINS

Die Kristall Rheinpark-Therme in Bad Hönningen bietet ein vielfältiges Wellness- und Wohlfühlangebot, um Energie aufzutanken und mit frischer Kraft den Alltag zu meistern.

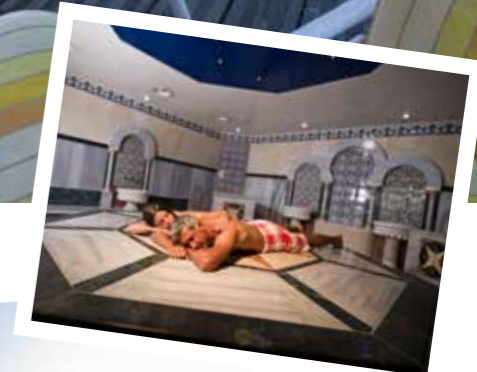
Der Saunabereich der Kristall Rheinpark-Therme verfügt über sechs Saunen und zwei Dampfbäder unterschiedlicher Temperaturen und Düfte, wie Zedernholz, Citrus oder Kaffee. Zwei Saunen befinden sich direkt am Rheinufer, von denen aus der Besucher den Blick über den angrenzenden Rhein mit den vorbeifahrenden Schiffen schweifen lassen kann. Ein osmanisches Hamam sowie Aromaöl- und Hot-Stone-Massagen laden zum Relaxen ein.

Die verschiedenen Panorama-Innen- und Außenbecken werden mit Thermalwasser aus 390 Meter Tiefe gespeist und bieten bei 31° - 35°C wohltuende Entspannung und Erholung. Fit und aktiv bleibt man bei einer kostenlosen Aquagymnastik, die sechsmal am Tag zum Mitmachen einlädt.

Ganzjährig ist es ein Hochgenuss, auf bequemen Wellnessliegen oder in einem Strandkorb zu entsleunigen, ein Sonnenbad zwischen den hübschen Saunagondeln zu genießen oder sich kulinarisch auf der Sonnenterrasse verwöhnen zu lassen. Abgerundet wird das Angebot mit den Spezialitäten und frischen Produkten des Restaurants „Rheinkristall“ und monatlich wechselnden Events.

Der Camping- und Caravanplatz gleich neben der Therme eignet sich ideal für Wellnessreisende und Familienurlauber. Viele Campingfreunde genießen nicht nur das herrliche Rheinpanorama, sondern auch die Möglichkeit eines Thermen- und Saunabesuches zu besonders günstigen Eintrittstarifen mit direktem Zugang zur Kristall-Therme. Camping- und Caravanfreunde finden hier das ganze Jahr über gepflegte Stellplätze mit Strom- und Wasseranschluss.

Erholung, Genuss und Kultur pur – direkt am wunderschönen Mittelrhein.



#### KRISTALL RHEINPARK-THERME BAD HÖNNINGEN

& Wellness-Rheinpark-Camping  
Allée St. Pierre les Nemours 1  
53557 Bad Hönningen  
info@kristall-rheinpark-therme.de  
www.kristall-rheinpark-therme.de

Öffnungszeiten täglich (außer 24.12.)  
So/Mo/Di/Do 9-22 Uhr  
Mi/Fr/Sa 9-23 Uhr

Bademantel- und Handtuchverleih an der Kasse





**20 HOTEL ZUR MÜHLE**  
\*\*\* superior

Bad Breisig

**Kurzurlaub** in einer der schönsten Regionen Deutschlands. Bad Breisig liegt im romantischen Rheintal, umgeben von der vulkan-geprägten Landschaft der Osteifel und dem durch Weinbau be-kannten Ahrgebirge. Der mitten durch die Ortschaft verlaufende RheinBurgenWeg und zahlreiche weitere Wanderwege, wie die Eifelleiter, bieten ein eindrucksvolles Naturerlebnis.

**Die ehemalige Mühle** ist seit über 80 Jahren in Familienbesitz und wird mittlerweile in der 4. Generation als Hotel geführt. Mit der sprichwörtlichen rheinischen Gastfreundschaft in persönlicher Atmosphäre heißt Sie Familie Reuter im Ortskern in direkter Rheinlage herzlich willkommen!

**Das Hotel** ist sagenhaft im wörtlichen Sinne. Es gehört zum „Rheinischen Sagenweg“ und präsentiert sich mit seiner aufre-genden Geschichte über drei alte Jungfrauen und einen Schatz im Mühle-Teich. Passend zum Sagenweg wurden mittlerweile acht Gästezimmer als Themenzimmer gestaltet.

**Der Tag** startet mit einem reichhaltigen Frühstück mit Blick ins Grüne und auf den Rhein. Die Köche des Hotels verwöhnen im Restaurant mit einer echten bodenständigen Küche aus frischen Zutaten – ob mit geschmackvoll zusammengestellten Buffets, vielfältigen Menüs oder hausgemachten Kuchen.

**Entspannen** und zur Ruhe kommen: in der AromaOase ver-wöhnt Petra Reuter die Gäste mit wohltuenden Massagen. Das Hotel-Hallenbad lädt mit angenehmen 29 °C Wassertemperatur zum Baden und Bewegen ein und der Hotelpark mit vielen alten Bäumen steht exklusiv den Gästen zur Verfügung.

**Insgesamt** bietet das Hotel 31 Gästezimmer, einige davon mit Balkon und Rheinblick, andere ausgerichtet zum hoteleigenen Park. Alle Zimmer sind ausgestattet mit Dusche/WC, Föhn, Tele-phon, Digital-TV. WLAN steht kostenlos zu Verfügung.

	<b>Entfernung von</b>	
	Bonn: 31 km	Frankfurt: 144 km
	Köln: 63 km	Mainz: 124 km
	Düsseldorf: 103 km	Wiesbaden: 119 km

**HOTEL-RESTAURANT ZUR MÜHLE**  
Koblenzer Str. 15 · 53498 Bad Breisig  
Tel: 02633 20060 · info@zurmuehlebreisig.de  
www.zurmuehlebreisig.de



**21 NATTERMANN'S RESTAURANT & GÄSTEHAUS**

Vettelschoß

**Genießen Sie** ein einmaliges Ambiente in einer Oase der Ruhe und Gemütlichkeit und lassen Sie sich mit kulinarischen Köstlich-keiten verwöhnen. Hier, zwischen dem romantischen Rhein und dem grünen Westerwald, können Sie entspannen oder aktiv wer-den, abschalten oder auf Entdeckungsreise gehen.

**Direkt an** der Bergstation Kalenborn der historischen Kasbachtal-bahn gelegen, ist Nattermann's Restaurant & Gästehaus ein ide-aler Ausgangspunkt für Wanderungen im Westerwald, über den berühmten Rheinsteig oder im nah gelegenen Siebengebirge.

**Das ambitionierte** und kreative Küchenteam des Restaurants be-reitet eine frische und auf die Jahreszeiten abgestimmte Auswahl an Speisen. Regionale Anbieter aus der Eifel und dem Umfeld des Westerwaldes zählen dabei zu den wichtigsten Einkaufsquellen. Zum Aperitif oder Digestif erwartet Sie die Weinbar. Auf der Wein-karte stehen Gewächse aus fast allen Weinregionen Deutschlands, Südafrika, Spanien und der Toskana im Fokus.

**Unter freiem Himmel** verbringen Sie sonnige Tage und laue Abende auf der mediterranen Terrasse zwischen duftendem Lavendel und blühendem Oleander. Von alten großen Bäumen überragt finden Sie dort ein lauschiges Plätzchen, das Sie den All-tag vergessen lässt. Romantisches Kerzenlicht, ein schönes Glas Wein und ein schmackhaftes Essen – eine perfekte Auszeit!

**Süße Träume** in Wohlfühlambiente. Zwölf großzügige Gäste-zimmer im Haupthaus oder Gästehaus laden zur erholsamen Nachtruhe ein. Alle Zimmer verfügen über eine geschmackvol-le Einrichtung, Dusche und WC, eine Sitzgelegenheit und einen komfortablen Arbeitsplatz mit WLAN-Zugang. TV, Mini-Bar, Te-lefon und Weckeinrichtung gehören ebenso zum Standard. Alle Zimmer sind Nichtraucherzimmer.

	<b>Entfernung von</b>	
	Bonn: 29 km	Frankfurt: 146 km
	Köln: 56 km	Mainz: 135 km
	Düsseldorf: 93 km	Wiesbaden: 117 km

**NATTERMANN'S RESTAURANT & GÄSTEHAUS**  
Bahnhofstraße 12 · 53560 Vettelschoß  
Tel: 02645 97310 · info@nattermanns.de  
www.nattermanns.de





# SAUERLAND: IM LAND DER 1000 BERGE

**Einfach mal über den Dingen stehen** – das geht im Land der 1.000 Berge ganz prima. Genau genommen zählt die Region sogar 2.711 Berge mit über 400 Metern Höhe. Hier befinden sich nicht nur zahlreiche zertifizierte Wanderwege mit schönen Ausblicken, sondern auch die erste vom Deutschen Wanderverband ausgezeichnete „Qualitäts-Wanderregion“. Auf Fernwanderwegen wie dem Rothaarsteig oder dem Sauerland-Höhenflug lässt sich die Schönheit der Mittelgebirgslandschaft besonders eindrücklich erleben. Letzterer verläuft auf seinen 250 Kilometern fast vollständig auf Bergkämmen, die den Blick auf die umliegenden Täler freigeben. Auch Radfahrer – vom Genussfahrer bis zum ambitionierten Sportler – sind im Sauerland genau richtig.

**Im Sauerland hat sich so einiges aufgestaut:** Immerhin 17 Talsperren sorgen für Trink- und Bewässerungswasser oder für saubere Energie – viele der Talsperren werden darüber hinaus intensiv als Naherholungsgebiete genutzt. Allen voran die fünf großen Stauseen, darunter der beeindruckende Biggensee mit seinen Wassersportmöglichkeiten und der Möhnesee, auch „Westfälisches Meer“ genannt. 40 Kilometer Uferlänge laden zum Entspannen, Baden und Radeln ein. Auch weit unterhalb des Meeresspiegels kann die Region mit Attraktionen aufwarten: In der Atta-Höhle in Attendorn, dem größten zusammenhängenden Höhlensystem Deutschlands, sind über viele Millionen Jahre hinweg grandiose Welten aus Tropfsteinen entstanden. Im Winter sind die zahlreichen Skigebiete des Sauerlands die größte Attraktion in der Region. Die Wintersport-Arena Sauerland ist das größte Skigebiet nördlich der Alpen und bietet neben zahlreichen Pisten und Loipen für Hobbysportler auch viele hochkarätige Wintersportveranstaltungen.

## SAUERLAND TOURISMUS

Bad Fredeburg  
Johannes-Hummel-Weg 1  
57392 Schmallenberg  
Tel: 02974 202190  
info@sauerland.com  
www.sauerland.com



22

## DIEHLBERG - HOTEL AM SEE

\*\*\*\*

Olpe

**Direkt am Biggensee** gelegen, bietet das Hotel Entspannung pur in idyllischer Lage. Ruhe vom Alltagsstress findet man inmitten der herrlichen Umgebung auf der kleinen Halbinsel, auf welcher sich das Hotel befindet. Direkt an den Wanderrouten oberhalb des Sees gelegen, lädt das Hotel zum Spazieren gehen, Bummeln und Radfahren ein.

**Moderne Kunstwerke** in gelungener Kombination aus Farben und Formen geben dem Hotel ein ganz besonderes Flair. Harmonisch fügen sich die Kunstwerke auf der Leinwand in das gesamte Ambiente ein und verbinden ausdrucksstark Kunst, Kultur und Natur.

**Erholung für Körper und Geist** verspricht der Wellness-Bereich. Ob Saunabereich (bis 22.30 Uhr) mit Finnischer Sauna, Sanarium, Dampfbad und Infrarotkabine oder der Fitnessbereich (24 Stunden geöffnet) mit modernen Kardiogeräten: Sport und Wellness werden im DIEHLBERG - Hotel am See großgeschrieben. Mit verschiedenen Vitalangeboten wie Südseemassagen, Asiatische Massagen oder Kosmetikangeboten ist der Wellnessbereich perfekt auf Erholung abgestimmt. Wohlfühlen und Relaxen gilt auch für den beheizten Außenpool mit Sonnenterrasse, der nicht nur bei Sonnenschein zum Schwimmen einlädt.

**Das hauseigene Restaurant** ist der ideale Ort für Genießer. Hier beginnt der Urlaubstag mit einem ausgewogenen und gesunden Frühstück und hier kann man sich am Abend an der Bar zum geselligen Beisammensein treffen. Das große Angebot an Sauerländer Spezialitäten, mindestens 12 verschiedene Biersorten und ein Weinkeller mit erlesenen Tropfen lassen fast keinen Wunsch offen.

**Die insgesamt 38 Zimmer** und Suiten sind komfortabel eingerichtet und verfügen über eine moderne Ausstattung mit Dusche oder Bad, 39" SAT-TV (incl. Sky) und WLAN sowie Safe, Minibar, Sitzecke und Schreibtisch.



### Entfernung von

Bonn:	103 km	Frankfurt:	160 km
Köln:	82 km	Mainz:	171 km
Düsseldorf:	116 km	Wiesbaden:	143 km

### DIEHLBERG - HOTEL AM SEE

Am Diehlberg 2 · 57462 Olpe am Biggensee  
Tel: 02761 941740 · reservation@diehlberg.de  
www.diehlberg.de



# JECHT. UND LECKER.

Das Schmallenberger Sauerland überrascht nicht nur kulinarisch

## TOURISMUS

Schmallenberger Sauerland  
Poststr. 7  
57392 Schmallenberg  
Tel: 02972 97400  
Fax 02972 974026  
info@schmallenberger-sauerland.de  
www.schmallenberger-sauerland.de



Worauf haben Sie Appetit? Auf selten gewordene Hausmannskost in einem kleinen Gasthof mit gemütlichen Nischen? Auf eine Brotzeit oder Hausgebackenes in oder vor einer rustikalen Wanderhütte? Auf ein feines 5-Gang-Menü mit korrespondierenden Weinen in leger elegantem Ambiente? Sie haben die Wahl. Und die ist groß.

Denn das Angebot der vielen Gasthöfe, Restaurants und Hotels im Schmallenberger Sauerland lockt gleichermaßen mit bodenständigen Genüssen wie mit überraschenden Kreationen aus der Neuen Deutschen Küche. Eine Art, die von den führenden Restaurant-Guides wie Guide Michelin, Gault Millau oder Varta hoch gelobt und geschätzt wird. Doch das allein macht es nicht aus. Es ist die familiäre Verbindlichkeit und die charmante Hemdsärmeligkeit, mit der hier jedes Pils und jeder Teller serviert werden. In diesem Sinne: Kehren Sie ein! Lassen Sie sich verwöhnen und genießen Sie Land. Liebe. Lebensart.

### Stil trifft Zeitgeist

Massives Holz kombiniert mit Art déco-Leuchten und Schieferelementen, komfortable Bergchalets mit Panoramablick auch aus der Badewanne, elegante SPAs mit überirdisch entspannenden Angeboten, Aromen-Menüs, die auf der Zunge zergehen, vom Chef persönlich begleitete Wanderungen und Ferienhöfe, auf denen Kinder zwischen Kuhstall und Obstwiesen die Welt entdecken. Die Gastbetriebe im Schmallenberger Sauerland wissen um die Wünsche ihrer Gäste. Oftmals schon seit Generationen setzen sie die Bedürfnisse von Genussurlaubern, Wander- und Wellnessfreunden, Familien mit Kindern, Kunst- und Kulturinteressierten authentisch und mit viel Gespür um.

### Natur und Landschaft aktiv erleben

Ähnlich abwechslungsreich wie das Bettenangebot präsentiert sich das Aktiv-Angebot der Region. Dass sich die Region in Sachen Wandern deutschlandweit als Vorreiter profiliert hat, zeigt die Auszeichnung als erste „Qualitätsregion Wanderbares Deutschland“. Neben einer vorbildlichen, grenzenlosen Wanderinfrastruktur steht diese Auszeichnung vor allem für eins: vielseitige attraktive Angebote, zeitgemäß aufbereitet.

Wanderer erwarten hier neben dem „Filetstück“ des Rothaarsteigs wunderschöne Etappen des Sauerland-Höhenflugs. „Natur

trifft Kunst“ heißt es auf dem 23 km langen WaldSkulpturenWeg zwischen Bad Berleburg und Schmallenberg. Der deutschlandweit einzigartige Kunstwanderweg führt den Wanderer zu 11 außergewöhnlichen Skulpturen, die die ambivalente Beziehung des Menschen zur Natur thematisieren. Ein weiterer Tipp: die Golddorf-Routen! Sie führen vorbei an schmucken Fachwerkhäusern inmitten üppiger Gärten, an blitzsauberen Straßen und Gassen und verbinden Tradition und Moderne harmonisch vereint, eingebettet in eine Landschaft wie aus dem Bilderbuch. Zum Premi-umweg gekürt: der „Schwedensteig“ in Schmallenberg-Westfeld. Ein knapp 15 Kilometer langer, aussichtsreicher und naturnaher Rundweg, der ganz aktuell mit dem „Deutschen Wandersiegel“ ausgezeichnet wurde.

Mit der Lenneroute, dem SauerlandRading und der Kinderland Trekking-Radrouten bietet die Region all denen, die am liebsten ganz entspannt und gemütlich radeln, drei familienkompatible Routen. Bestens befestigt und nur moderat steigend sind sie auch mit fünf statt mit 21 Gängen gut befahrbar. Einer alten Bahntrasse folgend, verbindet der 84 km lange SauerlandRading die Städte Finnentrop, Eslohe, Schmallenberg und Lennestadt. Ergänzend geht es über seine 42 km lange „Hennese-Schleife“ nach Meschede, dort um den Hennesee und zum Ruhrtalradweg. Kleine Museen, liebevoll restaurierte Zeitzeugen einstiger Industrie- und Handwerkskultur, naturnahe Erlebnisbäder und ein 700 Meter langer Fledermaustunnel (geöffnet von April bis Oktober) machen die Rundtour zu einem vielseitigen Fahrvergnügen.

Entdecken Sie den individuellen Charme der Region. Lernen Sie die Häuser und ihr kulinarisches Angebot kennen. Sie werden überrascht sein, wie gekonnt sie Tradition und Moderne sowohl in der Architektur als auch auf der Speisekarte zu einem stimmigen Ganzen verbinden.







## 23 ROMANTIK- & WELLNESSHOTEL DEIMANN

\*\*\*\*\*

Schmallenberg

Aus einem Gutshaus entstand in vier Deimann-Generationen das einzige 5-Sterne-Hotel des Sauerlandes. Eingebettet in die malerische Kulisse des Mittelgebirges, liegt das sehr familiär und persönlich geführte Haus. Sanfte Berge, stille Wälder und grüne Wiesen wirken mehr als entschleunigend.



Direkt vom Hotel geht es auf bestens ausgeschilderte Wanderwege. Familie Deimann bietet persönlich geführte Wanderungen sowie Wanderwochen an. Eine gepflegte 27-Loch Golfanlage befindet sich ebenfalls in unmittelbarer Nähe des Hotels. Gelegen auf einem sonnigen Bergplateau, bietet sich hier ein traumhafter Blick auf das Hunau- und Rothaargebirge. Im Winter lockt in der Nachbargemeinde Winterberg das größte Skigebiet nördlich der Alpen.

Tiefenentspannung verspricht der 4.000 qm große Bade- und Spabereich mit drei Schwimmbecken (Indoor + Outdoor), sechs Saunen, Salzsaline und Liegestollen. Panoramafenster geben den Blick frei auf die eindrucksvolle Landschaft. Die ausgewählten Wellnessprogramme beruhen auf einer Lebensphilosophie, die Körper, Geist und Seele ganzheitlich betrachtet. Bestens geschulte Fachkräfte führen alle Anwendungen auf hohem Niveau mit modernster Technik und hochwertigen Produkten durch.



Deimanns Küche präsentiert sich edel, fein und unverfälscht. Verwendet werden hauptsächlich Angebote der regionalen Erzeuger und saisonale, frische Produkte. Highlight ist das mit einem Michelin-Stern ausgezeichnete Gourmetrestaurant Hofstube: Küchenchef Felix Weber präsentiert hier eine modern-französische Küche, puristisch und von höchster Qualität. Im Weinkeller des Hauses lagern über 500 erlesene Weine aus aller Welt.



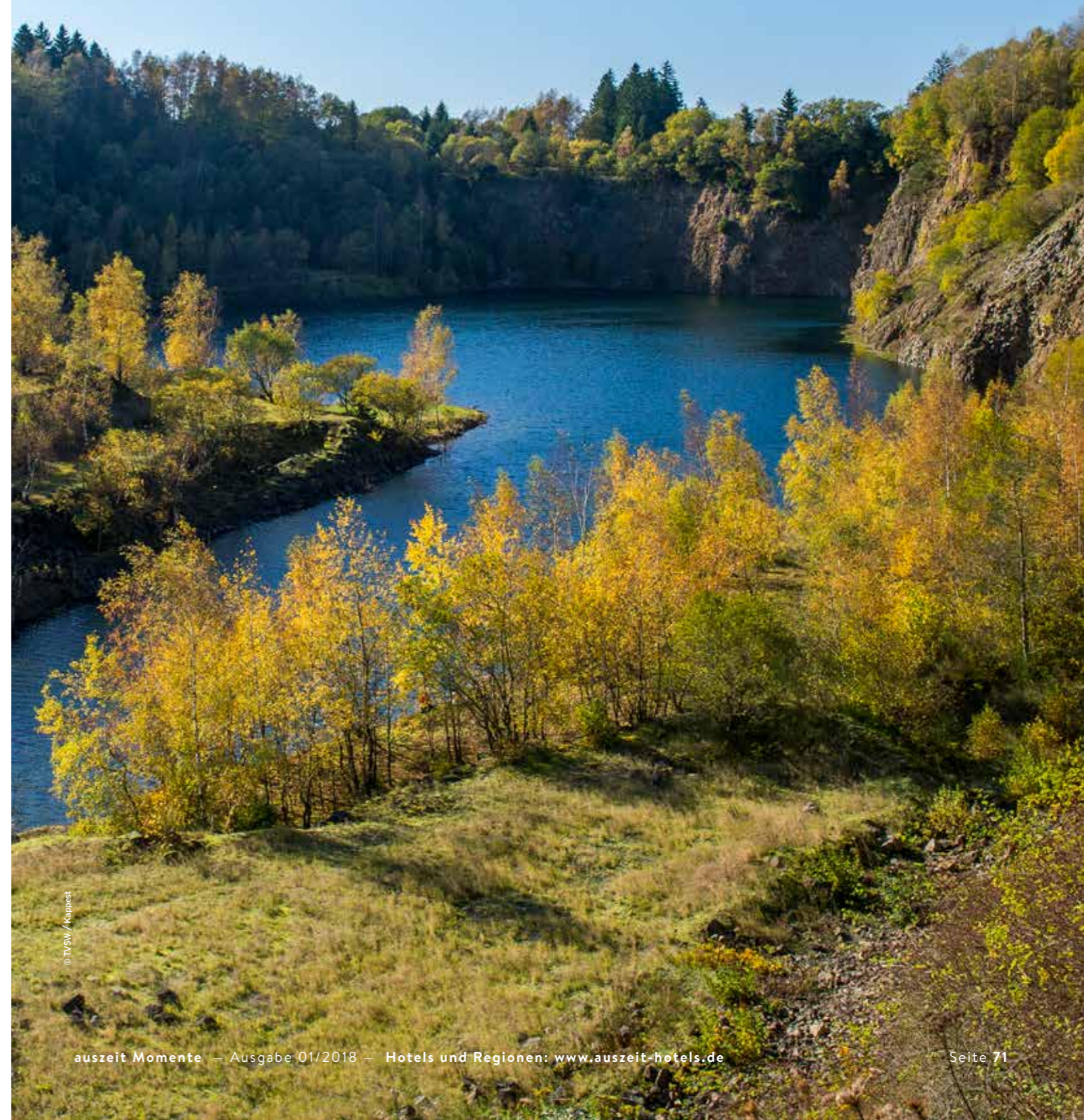
### Entfernung von

Bonn:	144 km	Frankfurt:	171 km
Köln:	121 km	Mainz:	199 km
Düsseldorf:	160 km	Wiesbaden:	192 km

### ROMANTIK- & WELLNESSHOTEL DEIMANN

Alte Handelsstraße 5 • 57392 Schmallenberg  
Tel: 02975 810 • [info@deimann.de](mailto:info@deimann.de) • [www.deimann.de](http://www.deimann.de)

# SIEGERLAND- WITTGENSTEIN



© TWSW / Kappast





## 26 HOTEL ALTE SCHULE

Bad Berleburg

**Inmitten der** romantisch-historischen Altstadt Bad Berleburgs, gegenüber dem barocken Schloss der Fürsten zu Sayn-Wittgenstein, liegt das Hotel & Restaurant Alte Schule. Das Hotel erstreckt sich mit den zugehörigen, nebenan bzw. gegenüber liegenden Hotels Fliegendes Klassenzimmer und Altes Museum auf mehrere Gebäude, die sich um den Goetheplatz gruppieren.

**Der schicke Fachwerkbau**, in welchem von 1923 bis 1954 die örtliche Schule untergebracht war, hat auch heute nach zahlreichen Renovierungsarbeiten seinen traditionellen Charakter nicht verloren. Viele liebevoll arrangierte Details, wie alte Zeugnisse und Lehrutensilien, erinnern in dem sonst modernen Ambiente an Szenen aus vergangenen Tagen.

**Die alte Schule** ist ein Ort, an dem man die Seele baumeln lassen kann: Genießen Sie die heimelige Wärme des offenen Kamins im Winter, eine kühle Erfrischung in dem Biergarten zur Sommerzeit, die hochwertige und stilvolle Einrichtung der Zimmer und eine romantisch-nostalgische Atmosphäre, die Sie nicht so schnell vergessen werden.

„**Frisch, lecker und abwechslungsreich**“ lautet das Motto des Restaurants. Ihren Gaumen erwarten ausgewählte Gerichte mit regionalen Akzenten. Die großzügigen Räumlichkeiten sind auch ein idealer Ort zum Feiern.

**Sie fanden** Mathe schon immer zum Einschlafen? Hier ist das sogar erlaubt! Im Hotel Fliegendes Klassenzimmer dürfen Sie Ihr Lieblingsstoff wählen und in modern und kreativ eingerichteten Themenzimmern wie „Chemie“, „Geschichte“, „Physik“ oder „Sport“ übernachten.

**Ein Stück Geschichte** erleben Sie bei einer Übernachtung im ehemaligen Stadtmuseum von Bad Berleburg! Das Hotel Altes Museum bietet Zimmer mit jeglichem modernen Komfort und eleganter Einrichtung.



### Entfernung von

Bonn:	145 km	Frankfurt:	147 km
Köln:	122 km	Mainz:	181 km
Düsseldorf:	158 km	Wiesbaden:	168 km

### HOTEL & RESTAURANT ALTE SCHULE

Goetheplatz 1 • 57319 Bad Berleburg  
Tel: 02751 9204780 • [info@hotel-althschule.de](mailto:info@hotel-althschule.de)  
[www.hotel-althschule.de](http://www.hotel-althschule.de)



## 27 HOTEL SNORRENBURG

\*\*\*superior

Burbach

**Das mit viel Liebe zum Detail** aufwendig und individuell restaurierte Hotel liegt in der Gemeinde Burbach im südlichen Siegerland. Der durch die Gemeinde verlaufende Rothaarsteig, insgesamt 31 Naturschutzgebiete und ein europäisches Vogelschutzgebiet stellen eindrucksvoll die intakte Landschaft unter Beweis.

**In dem Hotel** dominieren Licht, Farben- und Formenvielfalt. Der große Jugendstil-Wintergarten bietet zum Frühstück einen stillvollen Rahmen und einen herrlichen Panoramablick.

**Das Restaurant 'Snorrenburg'** befindet sich in den Räumen des 1758 erbauten und prächtig restaurierten Burghauses. Aus alter Zeit stammen noch das einzigartige mittelalterliche Tonnengewölbe und der Wappensaal. Das im Jahr 2003 eröffnete Hotel wurde im liebevoll restaurierten Jugendstil-Schulgebäude nebenan untergebracht.

**Die Zimmer sind** individuell eingerichtet und verschiedenen Themen gewidmet. Die Bandbreite reicht von dem asiatischen Luxus des Bambuszimmers, dem farbenfrohen Jugendstil des Pfauenzimmers, der schlichten Eleganz der Siegerländer Zimmer bis zu dem romantischen Ambiente der Englischen Suite mit Himmelbett für frisch Verliebte. Alle Zimmer verfügen über großzügige Bäder, Minibar und kostenfreien Internetzugang.



### Entfernung von

Bonn:	94 km	Frankfurt:	117 km
Köln:	111 km	Mainz:	108 km
Düsseldorf:	144 km	Wiesbaden:	90 km

### HOTEL SNORRENBURG

Römer 8 • 57299 Burbach • Tel: 02736 449 30  
[info@snorrenburg.de](mailto:info@snorrenburg.de) • [www.snorrenburg.de](http://www.snorrenburg.de)



# SIEBENGEIRGE

## KURZURLAUB IN SAGENHAFTER NATUR

**Schluchtenartige Täler**, dicht bewaldete Gipfel, raue Felsen und ein großer Tier- und Pflanzenreichtum prägen das Siebengebirge, das hoch über dem Rhein thront. Die sagenumwobene Landschaft gilt als das älteste Naturschutzgebiet Deutschlands und stellt einen eigenen Naturraum mit mehr als vierzig Bergen dar, deren sieben bekannteste Drachenfels, Petersberg, Wolkenburg, Löwenburg, Nonnenstromberg, Lohrberg und Ölberg sind.

**Neben den bewaldeten Bergen** sind es auch die Streuobstwiesen, Gärten, kleinen Wasserläufe und Weinberge, die das Landschaftsbild prägen und die es je nach Jahreszeit deutlich verändern. Eine Landschaft wie geschaffen für eine Auszeit vom Alltag.

**Rund 200 km Wanderwege** führen durch das Siebengebirge und ermöglichen immer wieder Ausblicke – besonders vom Drachenfels, Ölberg, Petersberg und Löwenburg- in das Rheintal bis Köln, die Eifel und den Westerwald. Am 320 km langen Premiumwanderweg Rheinsteig hat das Siebengebirge einen stattlichen Anteil von 40 km mit teils spektakulären Ausblicken.

**Das Siebengebirge** ist der ideale Ort für aktive Naturliebhaber und Ruhesuchende.

**TOURISMUS  
SIEBENGEIRGE GMBH**  
Drachenfelsstraße 51  
53639 Königswinter  
Tel: 02223 917711  
info@siebengebirge.com  
www.siebengebirge.com



Fotos: Gefängnisturm Unkel / Radfahrer am Rhein / Löwenburg (alle © Tourismus Siebengebirge)

### 24 MARITIM HOTEL

Königswinter

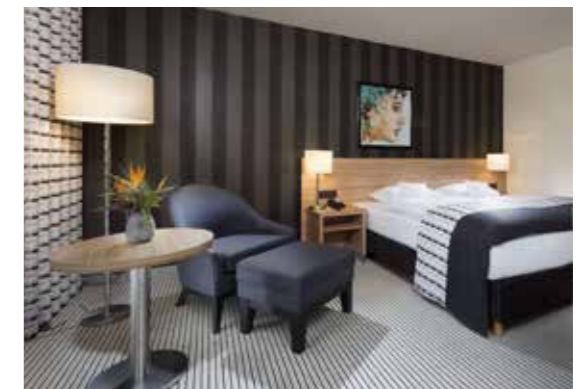
**In malerischer Idylle** direkt an der Rheinpromenade, mit herrlichem Blick auf den Schiffsverkehr, das Siebengebirge und den berühmten Drachenfels, begrüßt das Maritim Hotel Königswinter seine Gäste.

**In Ihrem gemütlichen Hotelzimmer** kommen Sie zur Ruhe und genießen Ihren Aufenthalt mit kostenfreiem WLAN. Im hoteleigenen Schwimmbad und Fitnessraum kommen Sie bei Ihrem Fitnessprogramm in Bewegung, während Sie in der finnischen Sauna und der Biosauna den Alltag beiseitelassen (Sauna und Fitness gegen Gebühr).

**Im Restaurant Rheiterrassen** starten Sie den Tag beim großen Frühstücksbuffet und genießen mittags und abends regionale und internationale Köstlichkeiten. In den Sommermonaten verwöhnt Sie nicht nur die ausgezeichnete Küche, sondern auch der herrliche Blick auf das rege Schiffsfahrtstreben auf dem Rhein. Kleinere Leckereien werden Ihnen im rustikalen Ambiente der Bier- und Weinstube Rhein'sche Stuff serviert.

**In toller Lage, entspannter Atmosphäre** und mit professionellem Service tagen und feiern Sie unkompliziert und genießen Ihr Event in vollen Zügen. In einem der 10 Veranstaltungsräume sowie auf Schloss Drachenfels mit seinem einmaligen Flair, wird Ihre private Feier, Meeting und Seminar ganz individuell und mit viel Liebe zum Detail gestaltet.

**Die hellen und komfortablen Hotelzimmer** stehen in den Kategorien Classic, Comfort und Superior zur Verfügung und sind ausgestattet mit Bad/WC, Föhn, Kosmetikspiegel, individuell regulierbarer Klimaanlage, Flachbild-TV, Telefon mit Anrufbeantworter, kostenfreiem Internetzugang via Kabel und WLAN, Zimmersafe, Minibar und einem Schreibtisch. Zusätzlich sind auf Wunsch eine vielfältige Auswahl an Kopfkissen sowie allergikergerechte Bettwäsche erhältlich.



#### Entfernung von

Bonn:	15 km	Frankfurt:	156 km
Köln:	41 km	Mainz:	145 km
Düsseldorf:	78 km	Wiesbaden:	126 km

#### MARITIM HOTEL KÖNIGSWINTER

Rheinallee 3 • 53639 Königswinter  
Tel: 02223 7070 • info.kwi@maritim.de  
www.maritim.de/de/hotels/deutschland/hotel-koenigswinter





## DRACHENFELSBAHN

Königswinter

**Eine Fahrt** mit Deutschlands ältester Zahnradbahn ist ein Erlebnis und eine bequeme Aufstiegsmöglichkeit auf den legendären Drachenfels. Auf der 1,5 Kilometer langen Strecke überwindet die Bahn mühelos Steigungen von bis zu 20%. Während der Fahrt auf den 321 Meter hohen Berg bieten sich dem Fahrgast atemberaubende Aussichten in das romantische Rheintal.

**Seit ihrer Fertigstellung 1883** – damals noch mit einer Dampflokomotive – bringt die Bahn Touristen auf den Drachenfels. Seitdem hat sich viel getan: 2005 wurde die alte Talstation zum Tourismus-Bahnhof umgebaut. Im Zuge der umfassenden Restaurierung von Schloss Drachenburg wurde 2011 die Mittelstation grundlegend erneuert. Sie bietet die Möglichkeit eines Zwischenstopps für die Besichtigung des Schlosses sowie der Nibelungenhalle mit ihrem Reptilienzoo. 2011-2014 wurde schließlich das Drachenfels-Plateau neugestaltet, der alte Betonbau aus den 1970er Jahren abgerissen und durch einen lichtdurchfluteten Glaskubus ersetzt.

**So bietet sich heute** mit dem Tourismus-Bahnhof, der erneuerten Mittelstation und dem neu gestalteten Drachenfels-Plateau ein eindrucksvolles Gesamterlebnis.

**Die Fahrt** mit der Drachenfelsbahn, den Eintritt in Schloss Drachenburg und zahlreiche Ermäßigungen bei ausgewählten Vorteilspartnern bietet die „KönigswinterKombiKarte K3“. Erwachsene zahlen für die Karte 15 EUR, Kinder von sechs bis 14 Jahren 9 EUR. Das neue Kombiticket für Königswinter, das „Königsticket“, bietet neben der Fahrt mit der Drachenfelsbahn den Eintritt in das SEA LIFE Königswinter und den Besuch der Drachenwelt, inklusive Nibelungenhalle. Erwachsene zahlen 20 EUR, Kinder von vier bis 13 Jahren 13 EUR (Stand jeweils 2018).

*Fertigstellung 1883*  
**DEUTSCHLANDS  
ÄLTESTE ZAHNRADBAHN**

**BERGBAHNEN IM SIEBENGEIRGE AG**  
Drachenfelsstraße 53 • 53639 Königswinter  
Tel: 02223 92090 • [info@drachenfelsbahn.de](mailto:info@drachenfelsbahn.de)  
[www.drachenfelsbahn.de](http://www.drachenfelsbahn.de)



## SCHLOSS DRACHENBURG

Königswinter

**Oberhalb von Königswinter**, mitten im Naturpark Siebengebirge, liegt Schloss Drachenburg weithin sichtbar auf halber Höhe zum Drachenfels. Das einzigartige Schloss mit traumhaften Blick in das romantische Rheintal zählt zu den bedeutendsten Schlossbauten des ausgehenden 19. Jahrhunderts in Deutschland.

**Bauherr des pittoresken Gebäudes** war Stephan von Sarter (1833-1902), der als Börsenanalyst zu Wohlstand und Ehren kam. Nachdem er 1881 in den Freiherrenstand erhoben worden war, legte er den Grundstein für sein Traumschloss. Dieses wurde nach nicht einmal dreijähriger Bauzeit vollendet.

**Nach mehrjähriger Restaurierung** erstrahlen heute das Schloss, der Park und die Vorburg im Glanz der Erbauungszeit. Seitdem laden die historischen Wohn- und Repräsentationsräume im Inneren des Schlosses dazu ein, die gründerzeitliche Lebens- und Wohnkultur des ausgehenden 19. Jahrhunderts zu erleben. Es scheint so, als kehre der ehemalige Schlossherr Stephan von Sarter jeden Moment zurück. Rund um das Schloss erstreckt sich ein weitläufiger Park mit alten Bäumen und prachtvollen Rhododendren. Vom 36 Meter hohen Nordturm und den Schlossterrassen eröffnen sich atemberaubende Panoramaaussichten in das romantische Rheintal und die Siebengebirgsumgebung.

**In der Vorburg** des Schlosses kann die interaktive Ausstellung der Stiftung Naturschutzgeschichte entdeckt werden.

**Schloss Drachenburg** ist in jeder Hinsicht einzigartig und vielfältig. So wird über das Jahr hinweg ein vielfältiges Programm geboten, das von Themenführungen, Konzerten bis zu Sonderveranstaltungen wie der „Einzigartigen Weihnachtszeit“ reicht. Einzigartig ist auch die Möglichkeit, in einer stilvoll eingerichteten Suite hoch oben im Schloss zu übernachten.

**TRAUMSCHLOSS  
MIT IMPOSANTEM  
RHEINPANORAMA**

**SCHLOSS DRACHENBURG GGBH**  
Drachenfelsstraße 118 • 53639 Königswinter  
Tel: 02223 901970 • [mail@schloss-drachenburg.de](mailto:mail@schloss-drachenburg.de)  
[www.schloss-drachenburg.de](http://www.schloss-drachenburg.de)



Bildrechte: Südsansicht / Eberfremdenschlafzimmer / Speisezimmer, alle © Schloss Drachenburg GmbH / Christoph Fein



# BAD HONNEF

## IM SIEBENGEIRGE

**Bad Honnef liegt besonders reizvoll** zwischen dem romantischen Rhein und dem Naturpark Siebengebirge mit einer guten Anbindung an die Rheinmetropolen. Durch die geschützte Lage inmitten der Erhebungen des Siebengebirges herrscht ein sehr günstiges und mildes Klima. Die Innenstadt mit ihren Villen aus der Gründerzeit bietet zahlreiche inhabergeführte Geschäfte, die zum Einkaufsbummel einladen. Der Marktplatz ist durch die Außengastronomie gerade im Sommer ein beliebter Treffpunkt.

**Von der autofreien Insel Grafenwerth** hat man einen einzigartigen Blick auf die gegenüberliegende Rheinseite mit Arp Museum und Rolandsbogen, einem Wahrzeichen der Rheinromantik. Das Sommer-Freizeitbad und die Minigolf-Anlage auf der Insel sind bei Touristen und Einheimischen gleichermaßen beliebt. Grafenwerth und der Stadtwald laden zu Spaziergängen und der Premium-Wanderweg Rheinsteig zu ausgedehnten Wanderungen ein. Auch per Schiff lässt sich die zauberhafte Landschaft erleben. Jeder Stadtteil Bad Honnefs hat seine Eigenart bewahrt. Selhof und Rommersdorf-Bondorf sind historisch gewachsene Viertel mit intakter Nachbarschaft. In Rhöndorf wohnte der erste Kanzler der Bundesrepublik Deutschland Konrad Adenauer. Sein Wohnhaus und die neu gestaltete Dauerausstellung sind es wert, besichtigt zu werden. Der Stadtteil Aegidienberg ist berühmt für die hier gezüchtete Pferderasse der Aegidienberger, die die Qualitäten der Isländer und Paso-Peruaner aus Südamerika vereint.

**Bad Honnef ist Mitglied im Gesunde Städte-Netzwerk** und hat sich zur Förderung und Weiterentwicklung von Gesundheit als öffentliche Aufgabe verpflichtet. Die Stadtfeste im Jahresverlauf runden das Bild ab. Wer nach Bad Honnef kommt, erlebt eine höchst lebendige Stadt, die für die Zukunft gerüstet ist, in der aber auch Wert auf Traditionen gelegt wird.



### STADTINFORMATION BAD HONNEF

Rathausplatz 2-4  
53604 Bad Honnef  
Tel.: 02224 9882746  
info@stadtinfo-badhonnef.de  
www.stadtinfo-badhonnef.de



Fotos: Marienkapelle Rhöndorf / Aalschöcker Anika /  
Fechwerkhäuser Innenstadt



## 25 HOTEL WEINHAUS HOFF

Bad Honnef-Rhöndorf

**Inmitten von Weinbergen**, in einmaliger und ruhiger Lage in Bad Honnef-Rhöndorf erstreckt sich das Hotel Weinhaus Hoff. Das familiär geführte Hotel besteht aus zwei Häusern mit insgesamt 33 Zimmern, darunter auch mehrere Apartments und eine Suite. Das Haupthaus des Hotels bietet einen großzügigen und hellen Frühstücksraum mit Wintergarten und Terrasse. Das liebevoll restaurierte Gästehaus aus der Jahrhundertwende und das um einen modernen Anbau erweiterte Hotel verfügen jeweils über große Gärten, die zum Entspannen einladen.

**Die individuell eingerichteten Zimmer** sind ausgestattet mit Dusche und WC, Flatscreen Kabel TV, teilweise Telefon, kostenlosem WLAN, Föhn, Safe und Kinderbett (auf Anfrage). Haustiere sind im Hotel herzlich willkommen. Eine Sauna, ein Kosmetikstudio sowie die Gourmetweinstube mit leckeren Weinen und einer frischen Küche runden den Besuch ab.

Rhöndorf liegt am Fuße des berühmten Drachenfels und lädt eingebettet in den Naturpark Siebengebirge zum Wandern auf unzähligen, gut ausgewiesenen Wanderwegen ein. Bekanntheit hat der idyllische Ortsteil auch als Wohnsitz des ersten Bundeskanzlers Dr. Konrad Adenauer erlangt.

**Empfehlenswert** ist ein Spaziergang am „Vater Rhein“, der zu jeder Jahreszeit einen erhebenden An- und Ausblick bietet. Die Rheinpromenade ist für Spaziergänger und Fahrradfahrer in wenigen Minuten zu erreichen, eine Schiffstour auf dem Rhein hat bei fast jedem Wetter seinen Reiz.

**Die fußläufig** entfernten Haltestellen der Straßenbahn und der Deutschen Bahn ermöglichen eine unkomplizierte Anreise mit öffentlichen Verkehrsmitteln. Zudem ist Rhöndorf leicht über die Bundesstraße 42 erreichbar.



### Entfernung von

Bonn:	16 km	Frankfurt:	158 km
Köln:	42 km	Mainz:	147 km
Düsseldorf:	81 km	Wiesbaden:	128 km

### HOTEL WEINHAUS HOFF

Löwenburgstraße 18+35 • 53604 Bad Honnef-Rhöndorf  
Tel: 02224 2342 • hotel.hoff@t-online.de  
www.hotel-weinhaus-hoff.de





## AUSZEIT TIPP

### SOLEERLEBNIS

Nehmen Sie sich eine kleine Auszeit und genießen Sie die wohltuenden Eigenschaften der Salzufler Solequellen mit all ihren Facetten. Entspannen Sie einen Tag lang in der abwechslungsreichen Bade- und Saunalandschaft der VitaSol Therme. Atmen Sie mal richtig durch beim Aufenthalt in der Salzgrotte und beim Spaziergang entlang der imposanten Gradierwerke. Die sympathische Salzsiederstadt Bad Salzuflen bietet Entspannung, Erholung und Genuss vom ersten Moment an.

### LEISTUNGEN

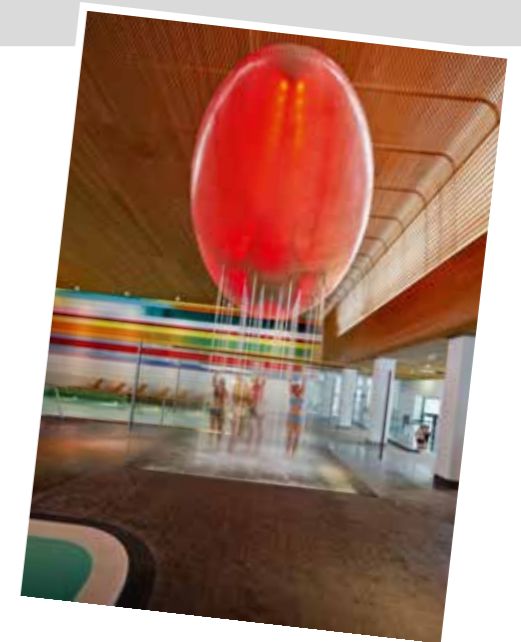
- 3 x Übernachtung mit Frühstück
- 1 x Rückenmassage
- 1 x Entspannung in der Salzgrotte
- 1 x Tageseintritt in die VitaSol Therme inkl. Sauna
- 1 x 3-Gang-Menü inkl. 1 Getränk
- 1 x Vitalguss
- 1 x großes Badehandtuch
- Gästekarte



**ab 273 € pro Person**

### STAATSBAD SALZUFLEN GMBH

Parkstraße 20  
32105 Bad Salzuflen  
Tel: 05222 183183  
info@staatsbad-salzuflen.de  
www.staatsbad-salzuflen.de



# m BAD SALZUFLEN

## Luft und Wasser wie an der See



### Gradierwerke, Parklandschaften und Altstadt

Ursprünglich dienten die Gradierwerke, im Volksmund auch Salinen genannt, der Salzgewinnung. Heute sind sie als riesiges Freiluft-Inhalatorium ein Gästemagnet. Mit 120 Hektar Natur inmitten der Stadt lädt eine der großzügigsten Gartenanlagen Deutschlands zu ausgedehnten Spaziergängen und Wanderungen ein. Der Kur- und Landschaftsgarten beeindruckt mit altem Baumbestand, weiten Rasenflächen und farbenfrohen Blumenbeeten. Aus der grünen Oase geht es direkt in die historische Altstadt. Kostbar verzierte Fachwerkhäuser aus dem 16. Jahrhundert mit kunstvoll geschnitzten Giebeln und Ornamenten bilden den malerischen Rahmen für einen Zwischenstopp in einem der vielen Cafés und Restaurants. Geschichte und Tradition begegnen dem Besucher auf Schritt und Tritt. Seit Eröffnung der ersten Badesaison vor 200 Jahren im Jahre 1818 steht die natürliche Heilkraft der Salzufler Solequellen im Mittelpunkt der zahlreichen Gesundheitsangebote. Die Sole wird vielfältig genutzt und zum Baden, Trinken und Inhalieren eingesetzt.

### VitaSol Therme – Wellness der gesündesten Art

Die Entspannungs-oase lässt keine Wünsche offen. In der Thermenlandschaft erwartet den Gast ein Spiel aus Licht, Farben und funkelnem Wasser. Hier befinden sich auch die Solebecken, die entspannendes Thermalbaden verheißen – ein Heiß-, Kalt-, ein Sprudel- und ein Soleintensiv-Becken. Letzteres bietet dem Badenden ein Erlebnis der besonderen Art. Hier kann man sich ganz dem Gefühl der Schwerelosigkeit hingeben. Sanfte Melodien der Unterwassermusik laden zum Träumen ein und die 36 Grad warme 12%-ige Sole verspricht schwebende Erholung pur. Die Sole in der gesamten Therme entstammt dem Gustav-Horstmann-Sprudel, der tiefsten, salzhaltigsten und wärmsten Quelle in Bad Salzuflen. Die neuartige Soleinhalation samt Miniatur-Gradierwerk, das Dampfbad sowie das große Regenfeld sind weitere neue Attraktionen, die in ihrer Art in Deutschland bisher einzigartig sind. So einzigartig wie auch das Erleben selbst: Tropischer Regen prasselt aus einer riesigen schwebenden Wolke herab und sorgt für unvergessliche Wohlfühl-Laune. Die VitaSol Therme bietet vielseitige Möglichkeiten für Wellness und Entspannung der gesündesten Art. Ob in der Thermenlandschaft, im weitläufigen Saunapark, im Wellnessbereich, beim Trainieren im Fitnessclub oder dem frischen und leckeren Angebot im Restaurant Kochwerk: Erholung, Regeneration und Genuss sind in der VitaSol Therme garantiert.

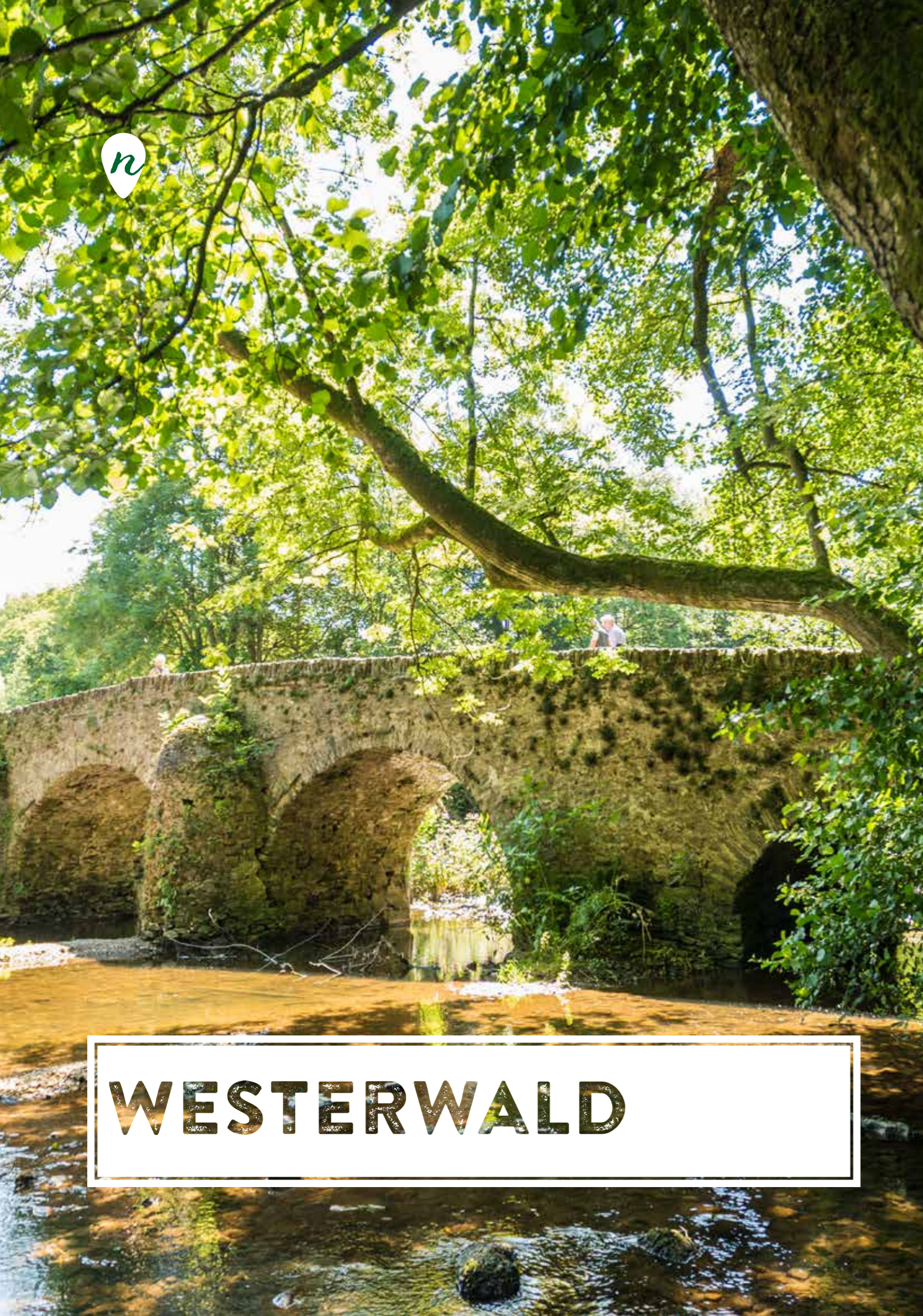
Bad Salzuflen – das besondere Urlaubserlebnis am Teutoburger Wald. Umgeben von einer reizvollen Wald- und Auenlandschaft mit sanften Hügeln, begeistert Bad Salzuflen Erholungssuchende und Naturbegeisterte gleichermaßen. Bekannt durch seinen Reichtum an heilsamen Solequellen, bietet das ehemalige Salzsiederstädtchen Luft und Wasser wie an der See. 600.000 Liter Sole rieseln täglich über die mächtigen Gradierwerke im Herzen der Stadt.







# WESTERWALD



## AUSFLUGSTIPP

# ARCHÄOLOGIE AM EIGENEN ICH

Inmitten üppiger Wälder und Wiesen über der Stadt Neuwied liegt das archäologische Forschungszentrum und Museum für menschliche Verhaltensentwicklung MONREPOS. Schon der Weg hinauf lässt den Besucher in eine vorzeitliche Atmosphäre eintauchen: Abseits moderner Bebauung – und je nach Wetter umgeben von geheimnisvollen Nebelschwaden – bietet der Ort eine unvergleichliche Atmosphäre für erkenntnisreiche Museumsbesuche, Wanderausflüge und kulinarische Erlebnisse mit prähistorischer Note.

**Lernen & staunen:** Das Museum beherbergt eine Vielzahl archäologischer Funde, die Rückschlüsse auf die Entstehung menschlicher Verhaltensweisen zulassen. Woher kommt der Drang, herauszufinden, was in dieser Kiste ist? Warum fahre ich immer an den gleichen Ort in den Urlaub? Und wieso habe ich Gewissensbisse, wenn ich das Mammut allein esse? All diese Fragen werden hier beantwortet. Und jeder, ob jung oder alt, weiß danach etwas genauer, wer er ist. Unser Tipp: Unbedingt eine Führung buchen!

**Essen & trinken:** Das hauseigene Bistro "MonAppetit" bietet alles vom Frühstück über Kaffee und Kuchen bis hin zu Menüs mit prähistorischem Hintergrund. Empfehlenswert sind auch die wiederkehrenden Veranstaltungen wie das Liebespaarfrühstück „MonAmour“ oder "MonCuisine" – ein Themenabend zum Speiseplan unserer Vorfahren. Wer wissen will, wie ein 3-Gänge-Altsteinzeitmenü schmeckt, sollte es nicht versäumen, sich hier anzumelden.

**Wandern & Natur:** Wer die Selbsterkenntnis lieber nicht im Museum, sondern beim Wandern unter freiem Himmel sucht, dem bieten sich um MONREPOS zahlreiche Möglichkeiten. Vom kurzen und einfachen Rundweg bis zum 17 Kilometer langen „Römer und Rhein“-Weg ist für jeden etwas dabei – malerische Ausblicke und geschichtsträchtige Entdeckungen inklusive. Auch hier bietet das Bistro einen guten Ausgangspunkt – natürlich auch für Wanderer, die sich schon längst gefunden haben.

**Öffnungszeiten Bistro**  
Di-So und feiertags 12-18 Uhr  
Frühstück nach Anmeldung  
Sonn- und feiertags ab 10 Uhr

**Öffnungszeiten Museum**  
Di-So und feiertags 10-17 Uhr

**Eintritt Museum**  
Kinder 4 Euro, Erwachsene 6 Euro



Museum Monrepos  
56567 Neuwied

Fürs Navi: Monrepos 1  
Verirrt? Rufen Sie uns an!

Tel: 02631 - 977 20  
monrepos@rgzm.de  
www.museum-monrepos.de





## 28 HOTEL HEINZ

\*\*\*\* superior

Höhr-Grenzhausen

**Willkommen zum Wohlfühlen!** Im Hotel Heinz finden Sie beste Voraussetzungen für einen erholsamen Kurzurlaub, romantische Tage zu zweit und eine intensive Auszeit allein. Das seit drei Generationen familiengeführte Hotel hat sich mit den Jahren stetig weiterentwickelt und zählt heute zu den vielseitigsten Wellnesshotels in Deutschland. Als reizvolle Symbiose aus Gebäudeteilen der Jahrhundertwende und zeitgemäßen Anbauten hat Familie Heinz ein stilvolles Gesamtambiente geschaffen.

**Zentral und doch mitten in der Natur.** Das Hotel liegt eingebettet in eine verschwenderisch schöne Naturlandschaft im rheinischen Westerwald, hoch über der Kannenbäckerstadt Höhr-Grenzhausen und nah bei Koblenz, Rhein und Mosel.

**Entspannung pur.** Die Wellness-Abteilung zählt mit ihrem herausragenden Angebot zu einer der vielfältigsten Deutschlands. Ganz gleich, ob Sie "nur" schwimmen, saunieren und die Ruhe im Wellness-Garten genießen möchten, oder ob Sie sich von Kopf bis Fuß mit entspannenden Anwendungen verwöhnen lassen wollen: Die Möglichkeiten in der großzügigen Wellness-Anlage inmitten wunderschöner Natur sind vielfältig von A wie Aromasauna bis Z wie Zitronenverbene-Peeling.

**Kulinarisch verwöhnt.** Die Küchencrew des Hauses kocht eine sehr engagierte Küche aus besten regionalen Zutaten. Abgerundet wird der kulinarische Genuss von einer erstklassigen Weinkarte und süßen Köstlichkeiten aus der hauseigenen Konditorei.

**Wohnen im Hotel Heinz.** Wählen Sie Ihr Zimmer aus verschiedenen Kategorien ganz nach Ihren Wünschen: romantisch-verspielt oder stylish-modern, etwas kleiner oder mit größerem Raumangebot.



### Entfernung von

Bonn:	70 km	Frankfurt:	111 km
Köln:	100 km	Mainz:	109 km
Düsseldorf:	138 km	Wiesbaden:	76 km

### HOTEL HEINZ

Bergstraße 77 • 56203 Höhr-Grenzhausen  
Tel: 02624 94300 • [info@hotel-heinz.de](mailto:info@hotel-heinz.de)  
[www.hotel-heinz.de](http://www.hotel-heinz.de)

## 29 WILDPARK HOTEL

\*\*\*\*

Bad Marienberg

**Am Rande des Höhenluftkurortes** Bad Marienberg liegt das 4-Sterne-Hotel mit einer grandiosen Aussicht über die Höhen des Westerwalds. In einer Region mit frischer Luft zum Atmen, fernab von Hektik und Großstadtlärm, bietet das familiär geführte Hotel zahlreiche Möglichkeiten der Erholung und Entspannung.

**Ein einzigartiges Erlebnis** erwartet Sie im 5. Obergeschoss des Hauses. Genießen Sie den einmaligen Rundumblick aus dem 360° Drehrestaurant. Innerhalb einer Stunde dreht sich das Restaurant um 360°, während Sie Ihren Kuchen bzw. das Dinner oder Lunchbuffet genießen.

**Neben der Wellnesslandschaft** mit Schwimmbad, Sauna, Dampfbad, Relaxkuppel und Fitnessraum ist ein Besuch des vor der Tür gelegenen Wildparks und Basaltparks empfehlenswert. Erwandern Sie den Westerwald-Steig oder genießen Sie einfach die zahlreichen Annehmlichkeiten des Hauses.

**Schon bei der Ankunft** im Wildpark Hotel spüren Sie die Herzlichkeit. Ihr Zimmer empfängt Sie mit liebevollen Details und lädt zum Verweilen und Entspannen ein. Aufgrund der exponierten Lage des Hotels verfügen sämtliche Zimmer über einen besonderen Ausblick, sei es über den hohen Westerwald mit Südbalkon oder mit Blick in den vor der Tür gelegenen Tierpark. Die komfortablen Gästezimmer sind barrierefrei erreichbar, bieten alle modernen Annehmlichkeiten wie Badewanne oder Dusche, WC, TV, Föhn, Telefon, Minibar und teilweise Schließfächer, kostenfreies WLAN und Klimaanlage.

**Im stilvoll-eleganten Ambiente** – begleitet von einem hohen Qualitäts- und Serviceanspruch – genießen Sie Ihren Aufenthalt in vollen Zügen und lassen Körper, Geist und Seele verwöhnen.



### Entfernung von

Bonn:	75 km	Frankfurt:	117 km
Köln:	93 km	Mainz:	115 km
Düsseldorf:	131 km	Wiesbaden:	88 km

### WILDPARK HOTEL

Kurallee 2 • 56470 Bad Marienberg • Tel: 02661 6220  
[info@wildpark-hotel.de](mailto:info@wildpark-hotel.de) • [www.wildpark-hotel.de](http://www.wildpark-hotel.de)





# DAS WIEDTAL

Das Wiedtal liegt mitten im Naturpark Rhein-Westerwald zwischen Westerwald-Steig und Rheinsteig. Rund um die quirlige Wied finden Genusswanderer die Kulisse für einen traumhaften Wanderurlaub. Ob an der Wiedpromenade in den staatlich anerkannten Luftkurorten oder in den romantischen Seitentälern mit einsamen Pfaden – hier ist für alle Wanderer etwas dabei. Das Highlight ist der Qualitätsweg „Wäller Tour Bärenkopp“ über 11,6 km. Vom „Bärenkopp“ mit Gipfelkreuz in 304 m Höhe hat man nach dem Aufstieg eine fantastische Aussicht in das idyllische Tal. Für Pausen unterwegs gibt es alleine fünf Einkehrmöglichkeiten direkt am Weg, in denen auch übernachtet werden kann. Der „Wied-Radweg“ verläuft durch das herrliche Flusstal von Ost nach West quer durch den Westerwald und verbindet so auf knapp 100 km abwechslungsreiche Landschaften. Vom 1. Advent bis zum 27. Januar präsentiert sich Waldbreitbach jährlich als Weihnachtsdorf mit der weltgrößten Naturwurzelpuppe.

## TOURISTIK-VERBAND WIEDTAL E.V.

Neuwieder Straße 61  
56588 Waldbreitbach  
Tel: 02638 4017  
info@wiedtal.de  
www.wiedtal.de

Bild: © Andreas Pöck



Fotos: Roßbacher Häubchen / Wied-Radweg / Weihnachtsdorf

## 30 ROSA FLESCH – TAGUNGSZENTRUM

\*\*superior  
Waldbreitbach

**Entdecken Sie** die landschaftliche Schönheit des mittleren Wiedtals und erleben Sie die besondere Spiritualität auf dem Waldbreitbacher Klosterberg!

**Mitte des 19. Jahrhunderts** entstand hier die Ordensgemeinschaft der Franziskanerinnen von Waldbreitbach. Für die Ordensgründerin, die selige Rosa Flesch, waren Lernen und Wissen immer wichtig. Und so steht das Rosa Flesch - Tagungszentrum ganz in der Tradition der Ordensgemeinschaft. Abseits von Lärm und Hektik des Alltags finden Sie hier die optimalen Bedingungen für ein Auszeit-Wochenende, ein paar Tage Kurzurlaub sowie für Seminare, Tagungen und Konferenzen.

**Das Haus** verfügt über 30 moderne Zimmer, ausgestattet mit Dusche, WC, Haartrockner, Schreibtisch, Flachbildfernseher, SAT-TV, Telefon und Safe. Hier finden Sie die nötige Ruhe und Entspannung.

**Im Restaurant Klosterbergterrassen** können Sie nicht nur eine hervorragende Küche genießen, sondern auch eine wunderschöne Aussicht auf das Wiedtal. Das Restaurant eignet sich mit seinen Räumlichkeiten auch für Familienfeiern und Jubiläen. Für Besuchergruppen, die herzlich willkommen sind, gibt es besondere Programm- und Verpflegungsangebote. In den Sommermonaten lässt es sich auf der Außenterrasse bei Kaffee und Kuchen sowie kleinen Gerichten entspannen.

**Die Klostergärten** laden zum Spazieren und Verweilen ein. Hier können Sie zahlreiche Kräuter und Pflanzen entdecken. Auf den Premium-Wanderwegen, wie zum Beispiel dem Klosterweg, lernen Sie die einmalige Natur des Wiedtals und die abwechslungsreiche Landschaft des Naturparks Rhein-Westerwald kennen.

**Im Klosterladen** und der Klosterbuchhandlung erhalten Sie ein ausgewähltes Sortiment an klösterlichen und fair gehandelten Produkten, religiösen Artikeln, Grußkarten, Geschenken, Kunsthandwerk und Büchern.



### Entfernung von

Bonn:	44 km	Frankfurt:	139 km
Köln:	75 km	Mainz:	115 km
Düsseldorf:	111 km	Wiesbaden:	114 km

### ROSA FLESCH - TAGUNGSZENTRUM

Margaretha-Flesch-Straße 12 • 56588 Waldbreitbach  
Tel: 02638 813020 • info.rft@marienhaus.de  
www.rosa-flesch-tagungszentrum.de

