

a DAS AHR TAL

Genuss & Wein, Gesundheit & Wasser, Natur & Aktivität

Das Ahrtal bietet eine eindrucksvolle Naturlandschaft mit steilen Felshängen, Weinbergen, dem engen Flusstal, ausgedehnten Wäldern und Wiesen. Auf den ausgezeichneten Wanderwegen, wie dem Rotweinwanderweg, dem AhrSteig und zahlreichen Themen- und Rundwanderwegen lässt sich der aktive Kurzurlaub in der Natur mit kulturellen und gesundheitsfördernden Aktivitäten verbinden. Direkt an den Wanderrouten liegen viele interessante Kulturdenkmäler wie die Roemervilla, das Kloster Calvarienberg und die Dokumentationsstätte Regierungsbunker.

Das Wasser spielt in Bad Neuenahr-Ahrweiler eine besonders wichtige Rolle. Der mondäne Stadtteil Bad Neuenahr lebt vom Charme des Kurviertels mit dem großen Kurhaus, dem historischen Thermal-Badehaus, der Spielbank und dem Kurpark mit dem „Großen Sprudel“. Durch die Entdeckung der Mineralwasserquelle in einem Weinberg erlangten Heilwasser und Kurbad in mehr als 150 Jahren immer größere Berühmtheit. In den Ahr-Thermen baden Sie in Mineralwasser, das aus 359 Metern vulkanischer Tiefe wohltemperiert emporsteigt. Durch die natürliche Wärme des mineralreichen Wassers wird die Haut mit sanftem Prickeln belebt und entspannt.

Weinfreunde aus aller Welt sind begeistert von den Rotweinen der Ahr, insbesondere vom Spätburgunder. Eine Besonderheit im Ahrtal ist der Frühburgunder, der mit viel Liebe vor dem Aussterben gerettet wurde. Die idyllischen Weinorte reihen sich wie Perlen einer kostbaren Kette aneinander. Ihre Weinberglagen sind durch schroffe Schieferböden geprägt, durch die ein einmaliges mediterranes Mikroklima und damit der unverwechselbare Geschmack ihrer Weine entstehen.

AHRTAL-TOURISMUS BAD NEUENAHR-AHRWEILER E.V.
Hauptstr. 80
53474 Bad Neuenahr-Ahrweiler
Tel: 02641 91710
info@ahrtaltourismus.de
www.ahrtal.de



Fotos: Rotweinwanderweg / Historisches Ahrweiler / Thermal-Badehaus (Fotos: Dominik Ketz)

3 HOTEL AHRBELLA

Bad Neuenahr

Ankommen und sich direkt wie zu Hause fühlen – das Hotel Ahrbella in Bad Neuenahr ist ein richtiges Wohlfühlhotel und verbindet behaglichen Wohnkomfort und individuellen Service.

Familie Esser betreibt das Hotel mit einer persönlichen Note und großer Herzlichkeit. Dies spiegelt auch die liebevolle Inneneinrichtung wider. Im gemütlichen Lesezimmer mit seinem Kamin vergisst man den stressigen Alltag schnell.

Das umfangreiche Frühstücksbuffet ist ein perfekter Start in den Tag, am Wochenende sogar bis 11 Uhr. Der Garten der Hotelanlage bietet auf zwei Terrassen und auf der Wiese lauschige Sitzgelegenheiten. Für die Kinder ist eine Spielecke mit Sandkasten, Kletter- und Rutschturm eingerichtet.

Das Hotel Ahrbella befindet sich am Rande der Fußgängerzone, einen 10-minütigen Spaziergang von dem Kurgarten und den Ahrthermen entfernt, gegenüber vom kleinen, aus der Gründerzeit stammenden Bahnhof von Bad Neuenahr. Dieser bietet eine ideale Ausgangsbasis für Erkundungen des Ahrtals (freie Fahrt mit Ihrer Gästekarte).

Die mit viel Liebe zum Detail eingerichteten, hellen Zimmer sind ausgestattet mit Schreibtisch, Sitzecke, Dusche, WC, Badezimmer, Telefon, Weckservice und kostenfreiem WLAN.

Neben den Hotelzimmern bietet das Hotel moderne und neu eingerichtete Ferienwohnungen in stilicherem, wohnlichen Ambiente. Das Ferienhaus Ahrvilla verfügt zudem über Ferienwohnungen, die mit 5 Sternen in der Klassifizierung von Ferienwohnungen ausgezeichnet wurden.



Entfernung von

Dortmund: 148 km
Duisburg: 125 km

Essen: 125 km
Münster: 203 km

HOTEL AHRBELLA

Hauptstraße 41-47 • 53474 Bad Neuenahr • Tel: 02641 75000
info@hotel-ahrbella.de • www.ahrbella.de



BERGISCH HOCH VIER

Natur erleben und aktiv sein – das kann man im Bergischen Rhein-Sieg-Kreis nach Herzenslust. Die idyllische Gegend rund um Lohmar, Much, Neunkirchen-Seelscheid und Ruppichterath ist Teil des Naturparks Bergisches Land und birgt viele Attraktionen rund um Architektur, Geschichte und Tradition.

Die Region wird geprägt durch landwirtschaftlich genutzte Wiesen und Felder, Hecken und Streuobstwiesen. Alte Ortskerne mit Fachwerkbauten, Wegekreuze und Denkmäler bezeugen eine wechselvolle Vergangenheit.

Über 100 ausgewiesene Wanderstrecken und Rundwege sowie viele Rad- und Reitwege bieten beste Voraussetzungen für einen aktiven Urlaub im Grünen. Auch als Reiseziel für E-Biker hat sich die Region einen Namen gemacht. Das Spektrum der weiteren sportlichen Aktivitäten ist breit – es reicht von Golfen bis Drachenfliegen.

Die Pflege von Traditionen und Brauchtum spielt in der Region eine wichtige Rolle. In zahlreichen Dörfern gibt es Heimatvereine, die Museen unterhalten, aktive Denkmalpflege betreiben und sich um den Erhalt von Bräuchen und Festen kümmern. Hier erleben Gäste die bergische Kulturgeschichte unmittelbar an der Rad- und Wanderstrecke. Bereits Mitte August beginnen die Erntefeste der zehn Erntevereine, die über sieben Wochenenden mit einem attraktiven Programm Jung und Alt aufs Land locken.

Die traditionelle bergische Küche ist einfach, preiswert und nahrhaft. Zahlreiche Direktvermarkter und Biohöfe bieten Qualitätsprodukte aus eigener Herstellung in Hofläden an. Höhepunkt der bergischen Gastlichkeit ist die bekannte Bergische Kaffeetafel. Bei aller Traditionspflege sind moderne Entwicklungen an der Region nicht vorbeigegangen. Eine ganze Reihe von Wellness-Einrichtungen sind ebenso vorhanden wie alternativ oder ganzheitlich arbeitende Gesundheitseinrichtungen.

TOURISTIKVEREIN BERGISCHEM RHEIN-SIEG-KREIS E.V.
Büro Lohmar-Jexmühle
Jexmühle 53
Grünaggerstr. 53
53797 Lohmar-Jexmühle
Tel: 02205 83554
info@bergisch-hoch-vier.de
www.bergisch-hoch-vier.org



AUSZEIT TIPP:

„Die Region verfügt über ein dichtes Netz an Verleih- und Ladestationen für E-Bikes.“

BAUERNGUT SCHIEFELBUSCH • Lohmar

Inmitten von idyllischer Natur und nur einen Katzensprung entfernt von den Städten Köln und Bonn liegt das Bauerngut Schiefelbusch. Mit regionalen Produkten direkt vom Erzeuger vermittelt das Bauerngut ein Bewusstsein für Qualität und Frische. Hier wird nachhaltige und artgerechte Landwirtschaft erlebbar gemacht. Zu dem Bauerngut gehören das Bauernlädchen, ein Gutscafé, Ferienwohnungen und Räumlichkeiten zum Feiern.

BAUERNGUT SCHIEFELBUSCH

Schiefelbusch 3 • 53797 Lohmar
Tel: 02205 83554
info@bauerngut-schiefelbusch.de
www.bauerngut-schiefelbusch.de

Entfernung:

Dortmund: 106 km
Duisburg: 84 km
Essen: 84 km
Münster: 161 km



HOTEL FIT • Much

Das Hotel FIT ist der ideale Ausgangspunkt für eine aktive Auszeit in der Natur. Durch seine großen Grünflächen und die erhöhte Lage bietet das Hotel einen atemberaubenden Blick in das Bergische Land. Sich zurücklehnen und genießen – der Wintergarten mit Panoramablick bietet das dazu passende Ambiente. Neben zahlreichen Freizeitmöglichkeiten bietet das Hotel im Außenbereich einen Hochseilgarten, den Sinnespark, Tiere, einen lauschigen Biergarten u.v.m.

HOTEL FIT

Freizeit-Integration-Tagung
Berghausen 30 • 53804 Much
Tel: 02245 6001 0 • fit@hotel-fit.de
www.hotel-fit.de

Entfernung:

Dortmund: 118 km
Duisburg: 101 km
Essen: 101 km
Münster: 175 km



TRANS WORLD HOTEL KRANICHHÖHE

Sportlich. Bergisch. Gemütlich!

Im schönen Bergischen Land gelegen, heißt das charmante Hotel seine Gäste herzlich willkommen. Hier werden sowohl Sport-, Aktiv- und Wellnesswünsche erfüllt, als auch bewegende Tagungen und Veranstaltungen kreiert! Die ausgezeichnete Frischeküche, das leger-elegante Ambiente und die 1000 & 1 Freizeitmöglichkeit drinnen wie draußen, machen es zum idealen Sporthotel für (ent)spannende Kurztrips und „fitte“ Veranstaltungen!

TRANS WORLD HOTEL KRANICHHÖHE

Bövingen 129 • 53804 Much
Tel: 02245 6080
info@KRA.TWHotels.de
www.much.twhotels.de

Entfernung:

Dortmund: 117 km
Duisburg: 96 km
Essen: 96 km
Münster: 174 km





TAGUNGSTIPP

TAGEN IM GRÜNEN

Das Hotel FIT bietet Ihnen ideale Voraussetzungen für eine Tagung im Grünen. Fernab von Lärm, Stress und Hektik heißen Sie im Bergischen Land hochmotivierte und aufmerksame Gastgeber herzlich willkommen.

Das moderne Tagungs- und Freizeithotel ist komfortabel eingerichtet und verfügt über vielfältige Möglichkeiten. Die gesamte Anlage ist barrierefrei, im wörtlichen und übertragenen Sinn erlebbar für alle.

34 Komfortzimmer erwarten Sie mit einem wunderschönen Panoramablick hinunter auf die Ortschaft Much. Alle Zimmer verfügen über Dusche/WC, Flachbildfernseher, Arbeitstisch, Telefon und kostenfreies WLAN. Sechs der Zimmer sind speziell für Rollstuhlfahrer eingerichtet.

Die großen Grünflächen und die idyllische Lage bieten Ihnen eine entspannte Atmosphäre für Workshops, Seminare und Tagungen in einem der sieben lichtdurchfluteten Tagungsräume. Neben verschiedenen Tagungspauschalen werden auch spezielle Rahmenprogramme angeboten, vom Bogenschießen über den eigenen Hochseilgarten bis hin zum Grillplatz.

Auch für Ihr leibliches Wohl ist gesorgt, egal ob Sie nur einen kleinen Imbiss möchten, ein Buffet oder ein mehrgängiges Menü. Die Küche legt großen Wert auf frische und regionale Produkte.

HOTEL FIT
Freizeit-Integration-Tagung • Berghausen 30
53804 Much • Tel: 02245 60010
fit@hotel-fit.de • www.hotel-fit.de



EIN TAG + ÜBERNACHTUNG

- Tagungsraum inkl. Pinnwände, Flipchart, Beamer, Wunsch-Bestuhlung, Schreibunterlagen, Stifte
- Kaffeepause morgens mit Obst und Joghurt, nachmittags mit Gebäck
- Mittagsbuffet, reichhaltiges Salatbuffet, saisonales Gemüse, verschiedene warme Speisen, Dessert
- Abendessen, Vesperbuffet
- 1 Übernachtung inkl. Frühstück
- unlimitiert Mineralwasser und Apfelschorle im Tagungsraum und zu den Mahlzeiten

ab 100 € pro Person im Doppelzimmer
ab 108 € pro Person im Einzelzimmer



Bergisch hoch vier

AGGUA TROISDORF

ACTION, AUSGLEICH, AGGER-BLICK

Das AGGUA TROISDORF ist der beliebte Bade- und Saunapark zwischen Köln und Koblenz. Jährlich besuchen über eine halbe Million Bade- und Saunafans das Freizeit- und Familienbad an der Agger. Insgesamt können über 1.000 qm Wasserflächen zum Schwimmen, Spielen oder Erholen erkundet werden.

Besonders bekannt ist das AGGUA für seinen idyllisch gelegenen Saunapark. Sieben Saunen und bis zu elf Wasserbecken ermöglichen Wellness pur. Ein Highlight ist das landesweit einzige Pfahlbau-Saunadorf, das auf einer rund vier Meter hohen Steganlage drei Saunen, einen Whirlpool, einen Duschpavillon und ein modernes, zur Sonne ausgerichtetes Ruhehaus beheimatet. Die Saunen ermöglichen einen reizvollen Blick auf die Agger-Auen, der gerade bei Sonnenuntergang ein romantisches Erlebnis darstellt. Ein historischer Baumbestand sorgt zudem für parkähnliches Flair.

Die Saunen bieten mit Temperaturen zwischen 45° und 95° eine große Spannweite an Sauna- und Aufgussvergnügen. Regelmäßige Aufgüsse und wechselnde Aktionen machen den Saunapark im AGGUA mit seiner romantischen Lage somit zu einem Geheimtipp unter Deutschlands Saunagängern.

Der erfolgreiche Kurs wird auch in Zukunft fortgesetzt: Neben umfangreichen Investitionen u.a. in die Erweiterung der Sauna-Umkleiden und zusätzlichen Serviceleistungen, begeistern insbesondere unterschiedliche Sauna-Events mit Spezialaufgüssen und ein auf den Event abgerundetes gastronomisches Angebot die Saunagäste.

Alle Infos sowie vielfältige Event-Angebote rund um den Bade- und Saunapark an der Agger: AGGUA.de

„LANDESWEIT
EINZIGARTIGES
PFAHLBAU-
SAUNADORF“



AGGUA TROISDORF GMBH

Aggerdamm 22
53840 Troisdorf
Tel: 02241 98450
info@aggua.de
www.AGGUA.de
facebook: AGGUATroisdorf

Öffnungszeiten:
Täglich von 9 - 22 Uhr

Bitte beachten Sie die teilweise gesonderten Öffnungszeiten für Badepark und Saunapark an Feiertagen.

BERGISCHES LAND

Direkt östlich von Köln beginnt das Bergische Land mit grünen Wäldern, saftigen Wiesen, idyllischen Tälern mit rauschenden Bächen und zahlreichen Talsperren und Seen. Dazwischen liegen urige Dörfer mit Fachwerk- und Schieferhäusern sowie Museen, Kirchen oder Burgen. Wandern ist im Naturpark Bergisches Land ein tolles Erlebnis, ebenso lädt aber auch ein weites Radwegenetz dazu ein, die Landschaft an der frischen Luft zu erkunden. Wer gerne ohne große Höhenunterschiede unterwegs ist, kann ausgedehnte Radtouren auf stillgelegten Bahntrassen unternehmen und die Region so auf zwei Rädern erkunden.

Da frische Luft bekanntlich hungrig macht, bietet sich nach der Tour eine gemütliche Einkehr an. Bei lecker duftenden Bergischen Waffeln mit Kirschen und Sahne oder anderen typisch bergischen Gerichten wie Pillekuchen oder Kappes mit Jehacktes können Sie Energie für die nächste Etappe oder den nächsten Tag tanken.

Wer es gemütlicher mag, findet im Bergischen Land viele weitere Möglichkeiten, einen schönen Tag zu verbringen und zu entspannen. Bei einem Bummel durch eine historische Altstadt mit typischen Fachwerkhäusern oder einer Führung in einem Museum können Sie die Region und ihre Geschichte kennenlernen. Auch eine Rundfahrt mit dem Auto führt Sie an den schönsten Sehenswürdigkeiten vorbei und bietet fantastische Ausblicke bis ins Rheinland und zum Kölner Dom. Und für ganz viel Entspannung können Sie Ihren Aufenthalt mit einem Besuch in einer der Wellness-Oasen verbinden.



AUSZEIT TIPP:

24 Bergische Streifzüge laden zu schönen Wanderungen und Spaziergängen ein. Auf Infotafeln und an Erlebnisstationen können Sie Interessantes zu unterschiedlichen Themen erfahren, aber auch landschaftlich sind die Wege ein toller Genuss.

Fotos: Agentaltalperre und Fachwerkhaus in Bergneustadt-Wiedenest © Dominik Ketz / Wanderer in Odenthal, © Cora Berndt-Stühmer

EIFEL

INFO:

An die 350 kleine und große Vulkane, Maare, Lavaströme und unzählige Mineral- und Kohlensäurequellen – nur wenige Regionen unserer Erde ermöglichen einen vergleichbar deutlichen und faszinierenden Einblick in ihr Werden und Verändern wie die Vulkaneifel. Das macht sie zu einem wertvollen Naturerbe, ausgezeichnet als Naturpark sowie als UNESCO Global Geopark.

www.geopark-vulkaneifel.de

Fotos: Natur- und Geopark Vulkaneifel



VULKANEIFEL THERME

DAS GUTE LIEGT SO NAH

Es gibt Orte, an denen man den Alltag rasch vergisst! Die Vulkaneifel Therme in Bad Bertrich ist ein solcher Ort.

Freuen Sie sich auf ein Wellness-Erlebnis der Extraklasse. Auf mehr Raum, auf mehr Wohlfühlen. Auf zwei Etagen schafft die von Holz, Glas und Stein geprägte Architektur eine Erlebnis- und Gesundheitswelt in einer völlig neuen Dimension. Mit viel Platz im heilenden Thermalwasser mit abwechslungsreichen Wasserflächen innen wie außen, Ruhogalerie und Gastronomie. Mit einer Temperatur von 32° C speist das Thermalwasser die Vulkaneifel Therme. Es tritt aus über 2.000 Metern Tiefe an das Sonnenlicht, vollgesogen mit Wärme und Mineralstoffen, die es zur einzigen Glaubersalztherme Deutschlands machen. Dieses Geschenk des Vulkanismus gehört durch seine Naturwärme zu den besten Behandlungsmitteln der passiven wie aktiven Bewegungstherapie überhaupt. Eine Heilwirkung, die bereits die Römer zu schätzen wussten.

Die großzügige Saunalandschaft mit Außenbereich führt auf die Spur des Vulkanismus. Ob Vulkansauna, Lavalichtsana, Vulcanusschmiede, Schiefersauna, Eifel-Hütte oder im Dampfbad, jeder Saunagang verspricht ein ganz besonderes Erlebnis. Zur Entspannung laden Ruheräume im Lounge-Charakter und ein Kaminzimmer ein.

Das moderne Gesundheitszentrum besticht mit einer Vitalwelt, deren Wellness-Behandlungen keine Wünsche offenlassen. Ob klassische Anwendungen oder fernöstliche Heiltechniken, ob Massagen oder Körperpackungen, ob allein oder zu zweit - tun Sie etwas für sich! Gönnen Sie sich eine Pause und tanken Sie neue Energie! Wo kann man sich besser erholen als in einem schönen Ambiente, das Wärme und Ruhe ausstrahlt.

In der Bad Bertricher Vulkaneifel Therme macht Thermalbaden nicht nur gesund, sondern auch Spaß.



Vulkaneifel Therme
Clara-Viebig-Straße 3-7
56864 Bad Bertrich
Tel: 02674 913070

www.vulkaneifel-therme.de

Öffnungszeiten

Therme
täglich 9-22 Uhr
Sauna
Mo-Do 11-22 Uhr,
Fr-So und feiertags 9-22 Uhr
Therapie- und Wellnessbereich
Mo-Fr 9-20 Uhr,
Sa 9-18 Uhr,
So 10-18 Uhr

Geänderte Öffnungszeiten
über Weihnachten und Neujahr

5

SPORTHOTEL & RESORT GRAFENWALD

Daun/Vulkaneifel

Durchatmen - wohlfühlen - genießen! Im Sporthotel & Resort Grafenwald Daun-Vulkaneifel werden Sie sich vom ersten Moment an wie zuhause fühlen.

Genießen Sie den Komfort von vier Hotelsternen in Kombination mit einem durchgängigen Wohlfühl-Ambiente. Dazu zählen die Freundlichkeit der Mitarbeiter, die reizvolle Architektur der Hotelanlage, die spannende Landschaft der Vulkaneifel mit ihren eindrucksvollen Naturerlebnissen, das vielfältige Aktiv- und Entspannungsprogramm und nicht zuletzt der top ausgestattete Fitness-, Wellness- und Beautybereich des Hauses.

Erleben Sie einen wohltuenden, bewegungsreichen und erholsamen Urlaub - allein, zu zweit, mit Freunden oder der ganzen Familie. Kleine Gäste sind dem Sporthotel & Resort Grafenwald besonders wichtig, deshalb sind die Zimmer bewusst familienfreundlich ausgestattet. Zudem gibt es vielfältige Kinderspielbereiche im Hotel sowie eine professionelle Kinderanimation.

Gastlichkeit genießen Sie im gemütlichen Restaurant Grafenwald, der urigen Dorfschänke oder an der Wellnessbar. Je nach Jahreszeit serviert das Restaurantteam auch gerne auf der angrenzenden Sonnenterrasse, wo Sie schon früh am Morgen beim Kaffee den Ausblick in die hügelige Eifelandschaft und die gute Waldluft genießen können.

Im Sporthotel & Resort Grafenwald können Sie zwischen drei Wohntypen wählen: klassisches Doppelzimmer, Komfortzimmer, Ferienhaus und Wohnungen. Alle Einheiten bieten Ruhe und Geborgenheit für erholsame Tage. Für Familien oder bei einem längeren Aufenthalt sind die geräumigen Ferienhäuser und Wohnungen eine ideale Option. Mit bis zu drei Schlafzimmern und einem Wohnzimmer mit separater Küche bringen sie genau „das gewisse Mehr“ an Platz mit, das Ihre Zeit behaglicher und komfortabler werden lässt.



Entfernung von

Dortmund:	202 km	Essen:	179 km
Duisburg:	180 km	Münster:	258 km

SPORTHOTEL & RESORT GRAFENWALD
FERIENPARK DAUN GMBH & CO. KG VULKANEIFEL
Im Grafenwald • 54550 Daun • Tel: 06592 7130
info@sporthotel-grafenwald.de
www.sporthotel-grafenwald.de





6

Die Einkehr

HERBERGE & HOFLOKAL

Das kleine **Charme-Hotel** liegt inmitten der landschaftlich eindrucksvollen Vulkaneifel. Mit Herzblut haben die Gastgeber Claudia Kaufmann und Matthias Sommer die denkmalgeschützte „Mairie“, das spätbarocke Bürgermeistereamt aus napoleonischer Zeit unterhalb der Burg Kerpen, restauriert. Entstanden sind fünf geschmackvolle Gästezimmer von 24 qm bis 34 qm Größe mit insgesamt 12 Betten. Alle Zimmer sind mit ausgesucht schönem Mobiliar und hochwertigen Boxspringbetten eingerichtet und verfügen über edle Tageslichtbäder mit italienischen Sanitärobjekten und Glasmosaiken. Die Zimmer haben sowohl Dorf- als auch Burgblick. Ein besonders geräumiges Zimmer



und die Junior-Suite bieten jeweils eine weitere Schlafgelegenheit, z.B. auch für Kinder.

Das **Hoflokal** mit Wein- und Biergarten hat von Donnerstag bis Sonntag für die Öffentlichkeit geöffnet und bietet ländlich-deutsche und mediterran-leichte Küche, feine Weine des Südens oder ein frisches Pils vom Fass. Für Hotelgäste wird selbstverständlich auch an allen anderen Tagen gekocht. Besonders spezialisiert haben sich die Gastgeber auf Weine der zweitgrößten Mittelmeerinsel Sardinien. Da die beiden viele Jahre auf Sardinien gelebt und gearbeitet haben, kennen sie ihre sardischen Winzer alle persönlich und kaufen die Weine direkt vor Ort

ein. Deshalb hat „Die Einkehr“ als einziges Lokal in Deutschland mehr als 40 verschiedene sardische Tropfen in rot, weiß und rosé im Angebot. Einige davon zählen zu den Besten, die Italien zu bieten hat. Bereits ab vier Personen können im Hoflokal Weinproben veranstaltet werden.

Das **gemütliche Kaminzimmer** und eine kleine Bibliothek unter dem Dach sind den Herbergsgästen vorbehalten. Die Kamin-Lounge lädt zum Gespräch oder zum Schmöckern ein. Hier kann man es sich bei einem Tee oder einem Glas Wein vor dem prasselnden Kaminfeuer gemütlich machen.

Die **Einkehr** ist ein idealer Standort für aktive Naturliebhaber, bietet beste Voraussetzungen für Wanderer und Radler, Angler, Jäger, Golfer und Reiter. Die Eifelsteig-Etappe Nr. 8 von Mirbach nach Hillesheim, Geopfad, Krimiwanderweg, Kalkeifel- oder Mineralquellenroute sind nur einige der Wege, die direkt an der Einkehr kreuzen oder vorbeiführen. Der Golfclub Eifel ist keine zwei Minuten Autofahrt entfernt und die nahe gelegene Kyll ist bei Fliegen-Fischern sehr beliebt.

Inmitten des UNESCO Global Geopark Vulkaneifel ist „Die Einkehr“ für geologisch interessierte Gäste optimaler Ausgangspunkt für Exkursionen und Ausflüge. Auch an Kunst und Geschichte ist die Region reich gesegnet. Zahlreiche Burgen, Schlösser und Kirchen, archäologische Ausgrabungsstätten und mittelalterliche Kleinode gilt es zu entdecken.

Das **schöne Eifeldorf Kerpen** wurde mehrfach zu einem der lebenswertesten Dörfer Deutschlands ausgezeichnet. Dafür ist nicht nur die hübsche Architektur mitsamt der historisch bedeutsamen Burg Kerpen verantwortlich, sondern auch ein überaus lebendiges dörfliches Leben. So verfügt das „kleine Kerpen“ zum Beispiel auch über das über die Grenzen von Rheinland-Pfalz hinaus bekannte Kultur-Café „Das Kleine Landcafé“.

Die **beiden Gastgeber** Claudia & Matthias sind außerdem zertifizierte Natur- und Wanderführer und bieten mehrtägige Pakete mit geführten Wanderungen und Ausflügen in kleinen Gruppen an, so z.B. über Karneval, Ostern, den 1. Mai, Pfingsten und über Silvester. Wer es also gerne klein und fein, persönlich und privat, naturverbunden und ruhig mag, der ist in der „Die Einkehr“ und in der Vulkaneifel genau richtig!



Entfernung von

Dortmund:	178 km	Essen:	156 km
Duisburg:	156 km	Münster:	233 km

DIE EINKEHR – HERBERGE & HOFLOKAL MIT WANDER- UND SPORTSTATION
 Bachstr. 2 • 54578 Kerpen/Vulkaneifel • Tel: 06593 3099600
 info@die-einkehr.de • www.die-einkehr.de



AUSZEIT TIPP:
 „Auch als Ort für kleinere Familienfeiern, Firmen-Events oder intime Festivitäten ist das kleine Boutique-Hotel ideal geeignet. Weitere Zimmer werden bei Bedarf im Dorf hinzugemietet, so dass bis zu 20 Personen komfortabel untergebracht werden können. Die stimmungsvolle Restauration bietet Platz für 32 Personen.“

Foto: "Wanderer am Maar" © Eifel Tourismus



SAGENHAFTE VULKANREGION LAACHER SEE

Es wird sagenhaft! Die Sagenhafte Vulkanregion Laacher See lädt Sie auf eine spannende Reise durch die von Naturkräften geformte Eifel ein. Entdecken Sie die allgegenwärtigen Spuren des Vulkanismus und lassen Sie sich von den zahlreichen Highlights, Sehenswürdigkeiten und Sagengeschichten aus der Region begeistern. Spüren Sie die Schönheit dieser Gegend und lernen Sie Land und Leute kennen. Und wer gerne einen „Wegbegleiter“ hat, kann mit Laachus auf Entdeckungsreise durch die Sagenhafte Vulkanregion Laacher See gehen und mit ihm das Geheimnis seiner Herkunft enthüllen.

Erkunden und erleben! Traumhafte Wanderungen in dieser herrlichen Landschaft und Region rund um den imposanten Laacher See laden zu Erkundungen ein. Wer es lieber gemütlicher mag, kann auch gezielt mit dem Auto auf der Deutschen Vulkanstraße viele geologisch interessante Punkte afahren.

Begeistern lassen! Ein Urlaubsraum, der zum Verweilen, Genießen und Erleben einlädt! Lernen Sie die außergewöhnliche Flora und Fauna, Traditionen und Bräuche sowie die regionalen Köstlichkeiten kennen. Ob zu Fuß, per Rad, mit dem historischen „Vulkan-Express“, dem Auto oder Motorrad- die Vulkanregion Laacher See ermöglicht Ihnen zahlreiche Möglichkeiten, Land und Leute kennen zu lernen!

AUSZEIT TIPP:
„Bin mal kurz weg...“
Schnuppertage in der Vulkanregion Laacher See! 2 Kennenlern-Tage mit Kulturprogramm
ab 80 Euro pro Person.

**TOURIST-INFORMATION
VULKANREGION
LAACHER SEE**
Besucherparkplatz Maria Laach
56653 Maria Laach
Tel: 02636 19433
info@vulkanregion-laacher-see.de
www.vulkanregion-laacher-see.de



Fotos: See StimmungsBild Fotolia / Vier-Berge-Tour und
Waldeespad Rieden © Klaus-Peter Koppert, www.koppert.de



Wandern auf der Eifelsteig, Foto: Tourist-Info Vulkanregion Laacher See / Koppert

d MOSEL WEINKULTURLAND

Genießen.Erholen.Kraft tanken - das ist das MOSEL WeinKulturLand! Die Mischung aus einer mehr als 2000-jährigen Geschichte, aus Wäldern und Weinbergen, aus malerischen Ortschaften und aus weltberühmten Weinen lässt die Region zu einer der schönsten Kulturlandschaften Europas werden. Die Urlaubsregion ist somit prädestiniert für alle, die Natur erleben wollen; die dem Alltagsstress entfliehen wollen; die entspannen wollen, Ruhe suchen und Landschaft genießen wollen.

Erkunden und Erleben lässt sie sich am besten aktiv - während einer Wanderung auf dem Moselsteig oder seinen Partnerwegen, während einer Radtour entlang der abwechslungsreichen Flusslandschaft oder auch zu Wasser. Aber auch für jene, die in die Vergangenheit eintauchen und in der Zeit zurück reisen wollen, bieten sich unzählige Möglichkeiten. Angefangen bei den Straßen der Römer über mittelalterlich anmutende Burgen bis hin zu Museen und Ausstellungen, welche die Entwicklung der Region der vergangenen 2000 Jahre aufarbeiten - im Moselland ist es nicht schwer, Geschichte zu erleben.

Das Moselland ist für seinen Wein berühmt. Dass dies nicht unbegründet ist, lernt man bei einer Weinprobe oder beim Besuch eines Restaurants der herzlichen Gastgeber. Häufig werden einem noch weitere regionale, zum Teil sogar zertifizierte Produkte auf der Speisekarte mit angeboten: so zum Beispiel der rote Mosel-Weinbergpfirsich oder das Mosel Wild.

Im MOSEL WeinKulturLand lässt sich folglich wortwörtlich „Landschaft genießen“!

MOSELLANDTOURISTIK GMBH
Kordelweg 1
54470 Berncastel-Kues / Aniel
Tel: 06531 97 330
info@mosellandtouristik.de
www.mosellandtouristik.de

AUSZEIT TIPP:
"Von Mai bis Oktober findet in Trier die große Sonderausstellung Karl Marx 1818 - 1883 *Leben.Werk.Zeit* statt."



Fotos: Moselsteig, Koblenz-Gondort / Bug Thurant

7 HOTEL & RESTAURANT DEUTSCHHERRENHOF *** superior

Zeltingen-Rachtig

Unmittelbar am Fluss begrüßen Sie die Gastgeber Martin Haier & Alexandra Schmitz-Zirbes im historischen Hotel Deutschherrenhof.

Wo vor 800 Jahren noch der deutsche Ritterorden tagte, erwarten Sie nun moderne Gastlichkeit, familiäre Atmosphäre sowie 55 individuelle Zimmer und Suiten. Alle Zimmer im Haupthaus wurden 2017 hochwertig neu gestaltet. Die Rieslingzimmer und Mosel-Suiten bieten Flussblick, einen eigenen Kamin oder weitere Extras. Im nur 30m entfernten Gästehaus finden Sie weitere großzügige Zimmer, teilweise mit eigenem Balkon.

Lassen Sie die Seele im 2015 eröffneten Wellnessbereich baumeln: in der großzügigen Ruhelounge und der finnischen Sauna mit Moselblick, der Soft-Sauna oder dem Dampfbad. Zahlreiche Massagen und Anwendungen können individuell dazu gebucht werden.

Ob Wanderungen, Radtouren oder eine Schiffstour - Ihr Moselerlebnis startet direkt vor dem Haus! Nach Ihrer Rückkehr genießen Sie ausgezeichneten Moselriesling auf der Sonnenterrasse, erleben eine Weinprobe im historischen Gewölbekeller und lassen sich zum Beispiel im Rittersaal kulinarisch verwöhnen. Mit zahlreichen Tipps und persönlichem Service freut sich das gesamte Team auf Ihren Besuch!



MOSEL-AUSZEIT
2 Nächte mit Verwöhn-Halbpension (Vital-Frühstück und 4-Gang Abend-Menü), Lunchpaket & Wanderkarte, Wohlfühlpaket mit Bademantel & Slipper, Nutzung des Wellnessbereichs
ab 149 € p.P.
Wochenendzuschlag (Fr/Sa) 19 € p.P. / Nacht
www.auszeit-hotels.de

auszeit exklusiv

Entfernung von

Dortmund:	236 km	Essen:	214 km
Duisburg:	214 km	Münster:	291 km

DEUTSCHHERRENHOF
Deutschherrenstraße 23 • 54492 Zeltingen-Rachtig
Tel: 06532 9350 • info@deutschherrenhof.de
www.deutschherrenhof.de

NATURREGION SIEG

Egal, ob Sie Ruhe und Entspannung genießen, Energie für den Alltag tanken oder aktiv Ihre Freizeit gestalten möchten – die Naturregion Sieg hat für jeden Geschmack etwas zu bieten. Sei es eine Wanderung auf dem Natursteig oder den Erlebniswegen Sieg, eine ausgedehnte Radtour entlang der idyllischen Flusslandschaft oder bei einem Besuch der zahlreichen Sehenswürdigkeiten und Veranstaltungen im Jahresverlauf.

Dabei gibt es zahlreiche Gründe, der Faszination Naturregion Sieg zu erliegen: Waldreiche Höhenzüge und Täler, beschauliche Fachwerkdörfer, Kirchen, Klöster und Burgen, deren Geschichte bis weit ins Mittelalter zurückreicht, sowie Museen in großen und kleinen Ortschaften prägen die Natur- und Kulturlandschaft zwischen Siegburg und Muderbach.

Und im Übrigen: Durch die perfekte Bahnbindung sind alle Wander- und Radwege in der Naturregion Sieg so gut erreichbar, dass Sie gestrost auf das Auto verzichten können.

BESUCHERZENTRUM NATURREGION SIEG

Schönecker Weg 3
51570 Windeck
Tel: 02292 19 433
info@naturregion-sieg.de
www.naturregion-sieg.de



AUSZEIT TIPP:

„Viele Erlebniswege rund um die Sieg laden zu einfachen Spaziergängen bis hin zu tagesfüllenden Wanderungen ein. Ein übersichtliches Verzeichnis bietet die Webseite der Naturregion Sieg!“



Fotos: Natursteig Sieg / Windeck-Rosel / Natursteig Sieg

8 FERIENHAUS ZEITLOS AN DER SIEG

Windeck - Dattenfeld

Das Ferienhaus „Zeitlos an der Sieg“ war ursprünglich wohl ein Domizil für Angler. Die Gastgeber Barbara und Peter Hammermann haben das ehemalige Fischerhäuschen mit eigener Arbeitskraft - wertvoll unterstützt durch die Familie und einen kleinen Freundeskreis - liebevoll renoviert und eine Symbiose aus Bestehendem und Neuem geschaffen. Der Gast hat hier die Möglichkeit, die Zeit ein wenig anzuhalten, eine kurze Weile "Zeitlos" zu sein und eine echte Auszeit in der Naturregion Sieg zu genießen.

Zurück zur Natur - diesen Wunsch haben die Gastgeber bei der Errichtung des Ferienhauses und bei der Bepflanzung des Gartens berücksichtigt. Das Grundstück soll dem Gast mit altem Baumbestand, Streuobst, Obststräuchern, Kräutern, Hecken sowie einem Insektenhotel einen Rückzugsort bieten und dazu einladen, einfach mal durch den Garten zu streifen und zu naschen.

Auf einem naturnahen Grundstück gelegen, ist das Ferienhaus nur einen Steinwurf von der Sieg entfernt. Die Lage eignet sich bestens, um einen ersten Abschnitt vom Natursteig Sieg zu erkunden. Doch auch für Nicht-Wanderer und Genießer der ruhigen Momente bietet das Windecker Ländchen in der Naturregion Sieg zahlreiche Möglichkeiten für die Freizeitgestaltung.

Das Ferienhaus ist ca. 30 qm groß und bietet ausreichend Platz für zwei Personen. Die Einrichtung ist gemütlich und zugleich modern und besticht mit viel Liebe zum Detail. Das Ferienhaus ist mit einer Infrartheizung sowie mit einer Infrarotsauna ausgestattet, welche für eine konstante angenehme Atmosphäre und Temperatur sorgen. Zur Ausstattung gehören Bettwäsche, Spülmittel, Kaffeemaschine, Wasserkocher, Föhn, Toaster etc.. Eine Buchung ist ganzjährig möglich. Durch die naturnahe Lage wird festes Schuhwerk empfohlen.



Entfernung von

Dortmund:	114 km	Essen:	116 km
Duisburg:	113 km	Münster:	179 km

FERIENHAUS ZEITLOS AN DER SIEG

Am Fischhäuschen 19 • 51570 Windeck - Dattenfeld
Tel: 0160 97221895 • zeitlosandersieg@web.de
www.zeitlosandersieg.de



9 PENSION EULENHOF

Windeck-Rosbach

Der Eulenhof ist ein Fachwerkanwesen aus dem 18. Jahrhundert und besteht aus einem Wohnhaus, einer liebevoll zur Pension umgebauten ehemaligen Scheune und einem historischen Backhaus mit intaktem Steinbackofen. Der Eulenhof befindet sich im Eulenbruch, einem Ortsteil der Stadt Rosbach und liegt auf einem 3.300 qm großen Grundstück mit Wiesen, Obstbäumen, Bachlauf und eigenem See.

Die Sieg, die rund 100 Meter hinter dem Eulenhof verläuft, ist ein beliebtes Ausflugsziel für Wanderer, Radler, Angler und Kanuten. Das Naherholungsgebiet Windecker Ländchen ist Teil der Naturregion Sieg und bietet viele Freizeitmöglichkeiten und Sehenswürdigkeiten, beispielsweise die über 800 Jahre alte Burgruine Windeck, den Siegwasserfall in Schladern und das Besucherbergwerk Grube Silberhardt.

Neben dem reichhaltigen Frühstücksbuffet, das im Backhaus eingenommen wird, bietet der Eulenhof abschließbare und überdachte Abstellmöglichkeiten, Trocken- und Säuberungsmöglichkeiten für die Wanderkleidung und einen kostenfreien Shuttleservice von und zu den Bahnhöfen Rosbach und Schladern sowie zu den Sehenswürdigkeiten im Umkreis (nach Absprache).

Die gemütlichen Gästezimmer sind alle individuell eingerichtet und verfügen über eine eigene Dusche, eigenes WC und TV. Im Eulenhof, einem Zimmer für zwei bis drei Personen, gibt es neben dem Schlafzimmer und dem Badezimmer einen Wohnbereich mit Sitzecke und TV.

Als zertifizierter Qualitätsgastgeber Sieg steht der Eulenhof für eine besondere Wanderfreundlichkeit, kontrollierten Service und Qualität. Um das Zertifikat zu erhalten, müssen Betriebe eine Vielzahl von Kriterien in den Kategorien Personal, Ausstattung, Service und ggf. Verpflegung erfüllen, die sich an den Bedürfnissen der Wanderer orientieren.



Entfernung von

Dortmund:	121 km	Essen:	135 km
Duisburg:	135 km	Münster:	178 km

PENSION EULENHOF

Im Eulenbruch 12 • 51570 Windeck-Rosbach
Tel: 02292 959276
info@pension-eulenhof.de • www.pension-eulenhof.de



10 HOTEL LANDSKNECHT

Hennef-Uckerath

Einfach mal vom Alltag abschalten. Das Hotel Landsknecht befindet sich am Rande des Westerwaldes oberhalb des Siegtals und ist wahrlich vielseitig.

In der Woche ist das Hotel ein Ausgangspunkt für ausgedehnte Wanderungen und Radtouren in einer beeindruckenden Naturlandschaft. Besonders lohnenswert ist ein Ausflug in die nur fünf Kilometer entfernte, hoch über dem Tal der Sieg gelegene mittelalterliche Stadt Blankenberg.

Am Wochenende ist das Hotel der ideale Ort, um auf fröhliche und gesellige Art mit Musik und Tanz zu entspannen und den Alltag zu vergessen. Drei Tanzebenen bieten etwas für jeden Geschmack. In der Kult-Diskotheek Schaukelkeller sorgen Motto-Partys, aktuelle Charts und bekannte Klassiker für beste Laune. Die Tenne bietet bei deutschem Schlager, Stimmungsmusik und internationaler Popmusik Tanzvergnügen für alle Generationen und in der Roten Mühle mit ihrem Pariser Flair trifft man sich zum Relaxen, kann aber auch hier auf der Tanzfläche sein Rhythmusgefühl unter Beweis stellen.

Vom Frühstück bis zum Abendessen – das ambitionierte Küchenteam verarbeitet überwiegend frische und regionale Produkte und verwöhnt mit ideenreichen und bodenständigen Gerichten. Kostenlose Parkplätze sind am Haus sowie auf der gegenüberliegenden Straßenseite verfügbar.

Das Hotel verfügt über drei nebeneinanderliegende Gebäude und bietet insgesamt 240 Betten in 94 Zimmern mit moderner und freundlicher Einrichtung. Die Zimmer der Komfort Kategorie verfügen über Bad, Dusche, WC, Telefon, Haartrockner, Schreibtisch, Heizung, Satelliten-TV, Flachbild-TV und Weckservice.



Entfernung von

Dortmund:	128 km	Essen:	105 km
Duisburg:	106 km	Münster:	183 km

HOTEL LANDSKNECHT

Westerwaldstraße 184 • 53773 Hennef-Uckerath
Tel: 02248 91410 • info@hotel-landsknecht.com
www.hotel-landsknecht.com



f NIEDERRHEIN DER NATUR GANZ NAH

Gut ausgebaute und ausgeschilderte Wege, ein riesiges, ebenes Streckennetz mit ausreichend Rastmöglichkeiten und unberührte Natur so weit das Auge reicht. Kaum eine Region in Deutschland hat so eine Vielfalt und natürliche Schönheit zu bieten. Das zeigt auch die facettenreiche Tier- und Pflanzenwelt. Ein Fest für die Sinne und der ideale Ort für Erholungssuchende.

Gerade Radfahrer und Wanderer schätzen den Niederrhein. So gibt es zum Beispiel neun zertifizierte Premium-Wanderwege. Auf den teils grenzüberschreitenden Wanderwegen, die als Rundkurse angelegt sind, kommen auch Flachland-Fans mit ganz viel Natur unter den Füßen in den Wandergenuss. Genussreich sind auch die zahlreichen Tourentipps für Radler. Nicht umsonst gilt die Region aufgrund ihrer flachen Ebenen als Paradies für Fahrradfahrer. Die Region hat mit dem NiederrheinRad sogar ein eigenes Fahrrad, das man sich an zahlreichen Servicestationen ausleihen kann.

Geprägt ist der Niederrhein von seinen beiden Naturparks, dem Naturpark Schwalm-Nette und dem Naturpark Hohe Mark-Westmünsterland. Doch auch kulturelle Aspekte kommen in der Erlebnisregion nicht zu kurz. Die reiche Museumslandschaft umfasst neben heimatgeschichtlichen und kulturhistorischen Museen unter anderem auch den LVR-Archäologischen Park in Xanten, das Museum Schloss Moyland in Bedburg-Hau mit der weltweit größten Sammlung an Werken von Joseph Beuys und das Niederrheinische Freilichtmuseum Dorenburg in Greifath, in dem die Lebensweise unserer Vorfahren zum Leben erweckt wird.



AUSZEIT TIPP:
NiederrheinRad.de -
das clevere Verleihsystem.
Mehr Infos:



**NIEDERRHEIN
TOURISMUS GMBH**
Willy-Brandt-Ring 13
41747 Viersen
Tel: 02162 817903
info@niederrhein-tourismus.de
niederrhein-tourismus.de/auszeit



Fotos: Archäologischer Park Xanten /
Niederrheinisches Freilichtmuseum Greifath / Auszeit im Wald

11 HOTEL SCHLOSS DYCK

Jüchen (nahe Düsseldorf)

Das **imposante Wasserschloss Dyck** gilt als eines der bedeutendsten Kulturdenkmäler am Niederrhein und kann auf eine fast 1000-jährige Geschichte zurückblicken. Die auf vier Inseln errichtete Schlossanlage liegt im Herzen einer großzügigen Parkanlage, die neben dem historischen Schlosspark auch eine Vielzahl neuer Gärten präsentiert.

Historie und Moderne edel kombiniert. Im Juli 2017 eröffnete das neue Hotel in der sanierten Remise von Schloss Dyck: neun großzügige, modern-dezent mit Naturmaterialien in freundlichen Naturtönen gestaltete Räume, hell und mit Blick auf die historische Anlage und den herrlichen Park. Ein kleines Paradies zum Entspannen und Schlafen.

Die Raumstrukturen des Hotelbereichs in der oberen Etage der Remise orientieren sich an den historischen Gegebenheiten des Gebäudes. Das Resultat sind ein lichtdurchfluteter, großzügiger Flurbereich und geräumige Doppelzimmer mit hohen Fenstern und niedrigen Fensterbänken, die einen traumhaften Blick auf den Schlosspark bieten.

Die gehobene Einrichtung ist modern und zurückhaltend. Alle Elemente wurden so gewählt, dass sich ein harmonisches, wohnliches Ganzes bildet. Die Zimmer sind zwischen 30 und 40 qm groß und verfügen über bis zu 15 qm große Bäder, die zum Teil über eine frei im Raum stehende Badewanne verfügen und allesamt Körperpflege zum Verwöhn-Ritual werden lassen. Die weiteren Räumlichkeiten werden für private und öffentliche Veranstaltungen genutzt. So sind Ausstellungen zum Thema Gartenkunst und zeitgenössischer Kunst Teil des vielfältigen Angebots, ebenso wie Konzerte, Fachseminare, Gartenmärkte, die Oldtimerveranstaltung Classic Days sowie eine große Schlossweihnacht im Advent.



Entfernung von

Dortmund:	98 km	Essen:	63 km
Duisburg:	54 km	Münster:	152 km

STIFTUNG SCHLOSS DYCK

Hotel Schloss Dyck • 41363 Jüchen
Tel: 02182 824250 • hotel@stiftung-schloss-dyck.de
www.stiftung-schloss-dyck.de

ERLEBNISREGION RHEIN-ERFT

Die Erlebnisregion Rhein-Erft liegt im Windschatten mehrerer Großstädte, der Metropolen Köln und Düsseldorf und der Bundesstadt Bonn. Wahrgenommen wird sie als wirtschaftsstarker Technikstandort, als Erzeuger landwirtschaftlicher Spitzenprodukte und vor allem als Energielieferant. Eines der größten Braunkohlereviere Deutschlands hat hier über Jahrhunderte Land und Leute geprägt. Und so ist die Erlebnisregion Rhein-Erft eine Region der Kontraste geworden: Hier findet sich die mittelalterliche Abtei nahe dem größten Schaufelradbagger der Welt, der Tagebau unweit des idyllisch gelegenen Wasserschlosses, die hochmoderne Photovoltaikanlage in Reichweite des beliebten Radweges entlang der Erft.

Ein Ausflug oder ein Wochenendtrip in diese Region bietet Aktiven ein gut ausgebautes Rad- und Wanderwegenetz, über das die Sehenswürdigkeiten erkundet werden können. Mit acht Golfplätzen, mehreren Kletterparks und -hallen sowie verschiedenen Wassersportmöglichkeiten auf den Ville-Seen oder auf der Erft kann das Aktiv-Programm je nach Bedarf vervollständigt werden. Die anschließenden Erholungspausen bieten die Wellnessangebote im Monte Maare in Bedburg, im Sauna Hof Hahn, in der Parksaua Bergheim oder im Ayurveda Resort in Elsdorf.

Erlebnishungrige werden vom Phantasialand und dem Michael Schumacher Kart & Eventcenter begeistert sein und für Kunst- und Kulturinteressierte stehen neben den Max Ernst Museen in Brühl und dem KERAMION in Frechen mehr als 50 Schlösser und Burgen bereit, entdeckt zu werden. Übrigens sind dabei gleich zwei UNESCO Welterbestätten: Schloss Augustsburg und Schloss Falkenlust. Künstlerischen Genuss für die Abendstunden bieten die hochkarätigen Musik-, Theater- und Musical-Programme u.a. der Kammeroper Köln, der Brühler Schlosskonzerte oder der classic nights in der Abtei Brauweiler.

RHEIN-ERFT TOURISMUS E.V.

Willy-Brandt-Platz 1
50126 Bergheim
Tel: 02271 9949940
info@rhein-erft-tourismus.de
www.rhein-erft-tourismus.de



AUSZEIT TIPP:

„Navigiert mit der App QuoRadis radeln, hinter Burgmauern schauen und Schlossgeschichten entdecken.“

Fotos: Schloss Peiffendorf, Bergheim / Golfplatz Am Alten Fliess, Bergheim

12 GUT HOHENHOLZ

Bedburg

Gut Hohenholz ist ein mittelalterliches, freiadeliges Rittergut aus dem 13. Jahrhundert und liegt von hohen Ulmen umgeben bei Bedburg in der Region Rhein Erft. Das inhabergeführte Vier-Sterne-Hotel bietet Ihnen Komfort und Eleganz in einer familiären Atmosphäre.

Kulinarik spielt eine große Rolle auf Gut Hohenholz, der Küchenstil ist deutsch regional und modern interpretiert. Der Anspruch von Gastgeber Eduard Hilger ist hoch, um seine Gäste zufrieden zu stellen. Dies gilt sowohl für das à la Carte Restaurant 'Alte Liebe', die Garten Brasserie als auch für die zahlreichen Hochzeiten und Geburtstage, für die Gut Hohenholz ideale Voraussetzungen bietet.

Regionalität wird hier großgeschrieben. So stammen beispielsweise das Gemüse, Fleisch und die Kartoffeln von heimischen Landwirten und das Holzofenbrot von Bäcker Guido Boveleth aus der direkten Nachbarschaft.

Die **Hotelzimmer** sind individuell und modern eingerichtet und bieten Wohnkultur auf höchstem Niveau. Ausgestattet sind sie, je nach Kategorie, mit Schreibtisch, Sitzgruppe, Fernseher und Telefon. Die Badezimmer verfügen über Dusche, teilweise eine zusätzliche Badewanne, Kosmetikspiegel und Föhn. Einige Zimmer besitzen eine eigene Terrasse mit Blick ins Grüne.

Der **kleine Wellnessbereich** bietet eine Sauna für 4 Personen sowie verschiedene Massagen und Behandlungen im Ruheraum (nach Terminvereinbarung).

Der **Aufenthalt auf Gut Hohenholz** lässt sich bestens mit einem Gourmetabend zu zweit oder einem Tag im nahegelegenen Wellnessresort Monte Mare kombinieren. Die Wellness- und Gourmet-Arrangements bieten Ihnen alles für einen exklusiven und entspannten Aufenthalt. Auch das Forum :terra nova ist nur rund 18 Kilometer entfernt.



Entfernung von

Dortmund:	116 km	Essen:	81 km
Duisburg:	73 km	Münster:	170 km

GUT HOHENHOLZ

Gut Hohenholz 0 • 50181 Bedburg • Tel: 02272 40 750-0
info@guthohenholz.de • www.guthohenholz.de

ROMANTISCHER RHEIN

13

NATTERMANN'S RESTAURANT & GÄSTEHAUS

Vettelschoß

Genießen Sie ein einmaliges Ambiente in einer Oase der Ruhe und Gemütlichkeit und lassen Sie sich mit kulinarischen Köstlichkeiten verwöhnen. Hier, zwischen dem romantischen Rhein und dem grünen Westerwald, können Sie entspannen oder aktiv werden, abschalten oder auf Entdeckungsreise gehen.

Direkt an der Bergstation Kalenborn der historischen Kasbachtalbahn gelegen, ist Nattermann's Restaurant & Gästehaus ein idealer Ausgangspunkt für Wanderungen im Westerwald, über den berühmten Rheinsteig oder im nah gelegenen Siebengebirge.

Das ambitionierte und kreative Küchenteam des Restaurants bereitet eine frische und auf die Jahreszeiten abgestimmte Auswahl an Speisen. Regionale Anbieter aus der Eifel und dem Umfeld des Westerwaldes zählen dabei zu den wichtigsten Einkaufsquellen. Zum Aperitif oder Digestif erwartet Sie die Weinbar. Auf der Weinkarte stehen Gewächse aus fast allen Weinregionen Deutschlands, Südafrika, Spanien und der Toskana im Fokus.

Unter freiem Himmel verbringen Sie sonnige Tage und laue Abende auf der mediterranen Terrasse zwischen duftendem Lavendel und blühendem Oleander. Von alten großen Bäumen überragt finden Sie dort ein lauschiges Plätzchen, das Sie den Alltag vergessen lässt. Romantisches Kerzenlicht, ein schönes Glas Wein und ein schmackhaftes Essen – eine perfekte Auszeit!

Süße Träume in Wohlfühlambiente. Zwölf großzügige Gästezimmer im Haupthaus oder Gästehaus laden zur erholsamen Nachtruhe ein. Alle Zimmer verfügen über eine geschmackvolle Einrichtung, Dusche und WC, eine Sitzgelegenheit und einen komfortablen Arbeitsplatz mit WLAN-Zugang. TV, Mini-Bar, Telefon und Weckeinrichtung gehören ebenso zum Standard. Alle Zimmer sind Nichtraucherzimmer.



Entfernung von

Dortmund:	138 km	Essen:	115 km
Duisburg:	115 km	Münster:	193 km

NATTERMANN'S RESTAURANT & GÄSTEHAUS

Bahnhofstraße 12 · 53560 Vettelschoß
Tel: 02645 97310 · info@nattermanns.de
www.nattermanns.de



SAUERLAND: IM LAND DER 1000 BERGE

Einfach mal über den Dingen stehen – das geht im Land der 1.000 Berge ganz prima. Genau genommen zählt die Region sogar 2.711 Berge mit über 400 Metern Höhe. Hier befinden sich nicht nur zahlreiche zertifizierte Wanderwege mit schönen Ausblicken, sondern auch die erste vom Deutschen Wanderverband ausgezeichnete „Qualitäts-Wanderregion“. Auf Fernwanderwegen wie dem Rothaarsteig oder dem Sauerland-Höhenflug lässt sich die Schönheit der Mittelgebirgslandschaft besonders eindrücklich erleben. Letzterer verläuft auf seinen 250 Kilometern fast vollständig auf Bergkämmen, die den Blick auf die umliegenden Täler freigeben. Auch Radfahrer – vom Genussfahrer bis zum ambitionierten Sportler – sind im Sauerland genau richtig.

Im Sauerland hat sich so einiges aufgestaut: Immerhin 17 Talsperren sorgen für Trink- und Bewässerungswasser oder für saubere Energie – viele der Talsperren werden darüber hinaus intensiv als Naherholungsgebiete genutzt. Allen voran die fünf großen Stauseen, darunter der beeindruckende Biggesee mit seinen Wassersportmöglichkeiten und der Möhnesee, auch „Westfälisches Meer“ genannt. 40 Kilometer Uferlänge laden zum Entspannen, Baden und Radeln ein. Auch weit unterhalb des Meeresspiegels kann die Region mit Attraktionen aufwarten: In der Atta-Höhle in Attendorn, dem größten zusammenhängenden Höhlensystem Deutschlands, sind über viele Millionen Jahre hinweg grandiose Welten aus Tropfsteinen entstanden. Im Winter sind die zahlreichen Skigebiete des Sauerlands die größte Attraktion in der Region. Die Wintersport-Arena Sauerland ist das größte Skigebiet nördlich der Alpen und bietet neben zahlreichen Pisten und Loipen für Hobbysportler auch viele hochkarätige Wintersportveranstaltungen.

SAUERLAND TOURISMUS

Bad Fredeburg
Johannes-Hummel-Weg 1
57392 Schmallenberg
Tel: 02974 202190
info@sauerland.com
www.sauerland.com



14

DIEHLBERG - HOTEL AM SEE

Olpe

Direkt am Biggesee gelegen, bietet das Hotel Entspannung pur in idyllischer Lage. Ruhe vom Alltagsstress findet man inmitten der herrlichen Umgebung auf der kleinen Halbinsel, auf welcher sich das Hotel befindet. Direkt an den Wanderrouten oberhalb des Sees gelegen, lädt das Hotel zum Spazieren gehen, Bummeln und Radfahren ein.

Moderne Kunstwerke in gelungener Kombination aus Farben und Formen geben dem Hotel ein ganz besonderes Flair. Harmonisch fügen sich die Kunstwerke auf der Leinwand in das gesamte Ambiente ein und verbinden ausdrucksstark Kunst, Kultur und Natur.

Erholung für Körper und Geist verspricht der Wellness-Bereich. Ob Saunabereich (bis 22.30 Uhr) mit Finnischer Sauna, Sanarium, Dampfbad und Infrarotkabine oder der Fitnessbereich (24 Stunden geöffnet) mit modernen Kardiogeräten: Sport und Wellness werden im DIEHLBERG - Hotel am See großgeschrieben. Mit verschiedenen Vitalangeboten wie Südseemassagen, Asiatische Massagen oder Kosmetikangeboten ist der Wellnessbereich perfekt auf Erholung abgestimmt. Wohlfühlen und Relaxen gilt auch für den beheizten Außenpool mit Sonnenterrasse, der nicht nur bei Sonnenschein zum Schwimmen einlädt.

Das hauseigene Restaurant ist der ideale Ort für Genießer. Hier beginnt der Urlaubstag mit einem ausgewogenen und gesunden Frühstück und hier kann man sich am Abend an der Bar zum geselligen Beisammensein treffen. Das große Angebot an Sauerländer Spezialitäten, mindestens 12 verschiedene Biersorten und ein Weinkeller mit erlesenen Tropfen lassen fast keinen Wunsch offen.

Die insgesamt 38 Zimmer und Suiten sind komfortabel eingerichtet und verfügen über eine moderne Ausstattung mit Dusche oder Bad, 39" SAT-TV (incl. Sky) und WLAN sowie Safe, Minibar, Sitzecke und Schreibtisch.



Entfernung von

Dortmund:	76 km	Essen:	107 km
Duisburg:	128 km	Münster:	131 km

DIEHLBERG - HOTEL AM SEE

Am Diehlberg 2 · 57462 Olpe am Biggesee
Tel: 02761 941740 · reservation@diehlberg.de
www.diehlberg.de

ECHT. UND LECKER.

Das Schmallenberger Sauerland überrascht nicht nur kulinarisch

TOURISMUS

Schmallenberger Sauerland
Poststr. 7
57392 Schmallenberg
Tel: 02972 97400
Fax 02972 974026
info@schmallenberger-sauerland.de
www.schmallenberger-sauerland.de



Worauf haben Sie Appetit? Auf selten gewordene Hausmannskost in einem kleinen Gasthof mit gemütlichen Nischen? Auf eine Brotzeit oder Hausgebackenes in oder vor einer rustikalen Wanderhütte? Auf ein feines 5-Gang-Menü mit korrespondierenden Weinen in leger elegantem Ambiente? Sie haben die Wahl. Und die ist groß.

Denn das Angebot der vielen Gasthöfe, Restaurants und Hotels im Schmallenberger Sauerland lockt gleichermaßen mit bodenständigen Genüssen wie mit überraschenden Kreationen aus der Neuen Deutschen Küche. Eine Art, die von den führenden Restaurant-Guides wie Guide Michelin, Gault Millau oder Varta hoch gelobt und geschätzt wird. Doch das allein macht es nicht aus. Es ist die familiäre Verbindlichkeit und die charmante Hemdsärmeligkeit, mit der hier jedes Pils und jeder Teller serviert werden. In diesem Sinne: Kehren Sie ein! Lassen Sie sich verwöhnen und genießen Sie Land. Liebe. Lebensart.

Stil trifft Zeitgeist

Massives Holz kombiniert mit Art déco-Leuchten und Schieferelementen, komfortable Bergchalets mit Panoramablick auch aus der Badewanne, elegante SPAs mit überirdisch entspannenden Angeboten, Aromen-Menüs, die auf der Zunge zergehen, vom Chef persönlich begleitete Wanderungen und Ferienhöfe, auf denen Kinder zwischen Kuhstall und Obstwiesen die Welt entdecken. Die Gastbetriebe im Schmallenberger Sauerland wissen um die Wünsche ihrer Gäste. Oftmals schon seit Generationen setzen sie die Bedürfnisse von Genussurlaubern, Wander- und Wellnessfreunden, Familien mit Kindern, Kunst- und Kulturinteressierten authentisch und mit viel Gespür um.

Natur und Landschaft aktiv erleben

Ähnlich abwechslungsreich wie das Bettenangebot präsentiert sich das Aktiv-Angebot der Region. Dass sich die Region in Sachen Wandern deutschlandweit als Vorreiter profiliert hat, zeigt die Auszeichnung als erste „Qualitätsregion Wanderbares Deutschland“. Neben einer vorbildlichen, grenzenlosen Wanderinfrastruktur steht diese Auszeichnung vor allem für eins: vielseitige attraktive Angebote, zeitgemäß aufbereitet.

Wanderer erwarten hier neben dem „Filetstück“ des Rothaarsteigs wunderschöne Etappen des Sauerland-Höhenflugs. „Natur

trifft Kunst“ heißt es auf dem 23 km langen WaldSkulpturenWeg zwischen Bad Berleburg und Schmallenberg. Der deutschlandweit einzigartige Kunstwanderweg führt den Wanderer zu 11 außergewöhnlichen Skulpturen, die die ambivalente Beziehung des Menschen zur Natur thematisieren. Ein weiterer Tipp: die Golddorf-Routen! Sie führen vorbei an schmucken Fachwerkhäusern inmitten üppiger Gärten, an blitzsauberen Straßen und Gassen und verbinden Tradition und Moderne harmonisch vereint, eingebettet in eine Landschaft wie aus dem Bilderbuch. Zum Premi-umweg gekürt: der „Schwedensteig“ in Schmallenberg-Westfeld. Ein knapp 15 Kilometer langer, aussichtsreicher und naturnaher Rundweg, der ganz aktuell mit dem „Deutschen Wandersiegel“ ausgezeichnet wurde.

Mit der Lenneroute, dem SauerlandRading und der Kinderland Trekking-Radrouten bietet die Region all denen, die am liebsten ganz entspannt und gemütlich radeln, drei familienkompatible Routen. Bestens befestigt und nur moderat steigend sind sie auch mit fünf statt mit 21 Gängen gut befahrbar. Einer alten Bahntrasse folgend, verbindet der 84 km lange SauerlandRading die Städte Finnentrop, Eslohe, Schmallenberg und Lennestadt. Ergänzend geht es über seine 42 km lange „Hennese-Schleife“ nach Meschede, dort um den Hennesee und zum Ruhrtalradweg. Kleine Museen, liebevoll restaurierte Zeitzeugen einstiger Industrie- und Handwerkskultur, naturnahe Erlebnisbäder und ein 700 Meter langer Fledermaustunnel (geöffnet von April bis Oktober) machen die Rundtour zu einem vielseitigen Fahrvergnügen.

Entdecken Sie den individuellen Charme der Region. Lernen Sie die Häuser und ihr kulinarisches Angebot kennen. Sie werden überrascht sein, wie gekonnt sie Tradition und Moderne sowohl in der Architektur als auch auf der Speisekarte zu einem stimmigen Ganzen verbinden.





15 ROMANTIK- & WELLNESSHOTEL DEIMANN

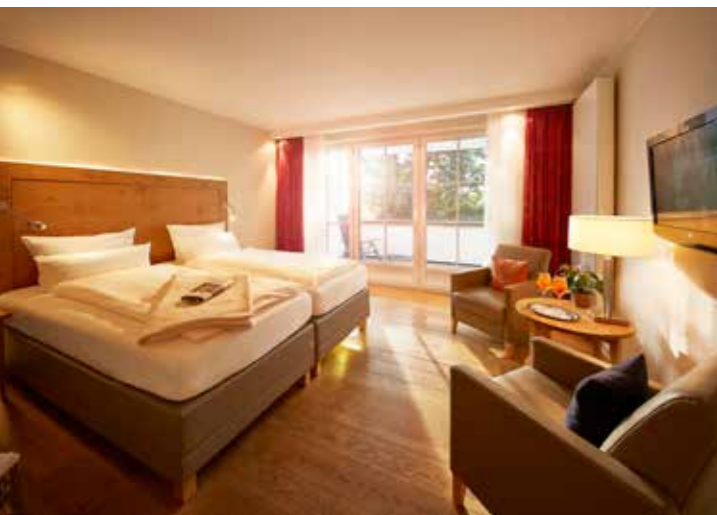
Schmallenberg

Aus einem Gutshaus entstand in vier Deimann-Generationen das einzige 5-Sterne-Hotel des Sauerlandes. Eingebettet in die malerische Kulisse des Mittelgebirges, liegt das sehr familiär und persönlich geführte Haus. Sanfte Berge, stille Wälder und grüne Wiesen wirken mehr als entschleunigend.

Direkt vom Hotel geht es auf bestens ausgeschilderte Wanderwege. Familie Deimann bietet persönlich geführte Wanderungen sowie Wanderwochen an. Eine gepflegte 27-Loch Golfanlage befindet sich ebenfalls in unmittelbarer Nähe des Hotels. Gelegen auf einem sonnigen Bergplateau, bietet sich hier ein traumhafter Blick auf das Hunau- und Rothaargebirge. Im Winter lockt in der Nachbargemeinde Winterberg das größte Skigebiet nördlich der Alpen.

Tiefenentspannung verspricht der 4.000 qm große Bade- und Spabereich mit drei Schwimmbecken (Indoor + Outdoor), sechs Saunen, Salzsaline und Liegestollen. Panoramafenster geben den Blick frei auf die eindrucksvolle Landschaft. Die ausgewählten Wellnessprogramme beruhen auf einer Lebensphilosophie, die Körper, Geist und Seele ganzheitlich betrachtet. Bestens geschulte Fachkräfte führen alle Anwendungen auf hohem Niveau mit modernster Technik und hochwertigen Produkten durch.

Deimanns Küche präsentiert sich edel, fein und unverfälscht. Verwendet werden hauptsächlich Angebote der regionalen Erzeuger und saisonale, frische Produkte. Highlight ist das mit einem Michelin-Stern ausgezeichnete Gourmetrestaurant Hofstube: Küchenchef Felix Weber präsentiert hier eine modern-französische Küche, puristisch und von höchster Qualität. Im Weinkeller des Hauses lagern über 500 erlesene Weine aus aller Welt.



Entfernung von

Dortmund:	99 km	Essen:	135 km
Duisburg:	156 km	Münster:	140 km

ROMANTIK- & WELLNESSHOTEL DEIMANN

Alte Handelsstraße 5 • 57392 Schmallenberg
Tel: 02975 810 • info@deimann.de • www.deimann.de

16 HOTEL JAGDHAUS WIESE

Schmallenberg

Absolute Ruhe und intakte Natur so weit das Auge reicht – das sind die ersten Eindrücke, die Ihnen bei Ihrem Besuch im idyllisch gelegenen Hotel Jagdhaus Wiese auffallen werden.

Das traditionsreiche Haus, in dem Familie Wiese-Gerlach in fünfter Generation ihre Gäste empfängt, liegt im malerischen Ort Jagdhaus auf 650 Meter Höhe. Zahlreiche Wanderwege beginnen vor der Haustür, der abwechslungsreiche Rothaarsteig verläuft direkt über die sonnige Hofterrasse des Hotels. Für Wanderer und Radfahrer bieten sich nahezu unbegrenzte Möglichkeiten.

Die Zimmer, Suiten und Ferienwohnungen des Hauses sind mit allem Komfort ausgestattet, den Sie in einem 4-Sterne-Hotel erwarten dürfen. Den eigentlichen Luxus aber stellen die heute selten gewordene Stille und die herrliche Aussicht in das Grün der Sauerländer Berge dar.

Zum Ausspannen besuchen Sie die geschmackvolle Wellnessanlage, die neben einem modernen Schwimmbad über einen großzügigen und neuen Saunabereich mit exklusiver Ruhelounge verfügt.

Die frische Küche verwendet wann immer möglich Produkte der Region. Ein Unterschied, den Sie schmecken werden! Begleitet wird die vielgelobte Küche von einem gut sortierten Weinkeller.



TIPP

Immer auf dem Neuesten sein, was sich im und um das Jagdhaus Wiese tut? Mit dem hoteleigenen AUSZEIT-Magazin - kostenfrei abonnieren unter: www.jagdhaus-wiese.de/de/auszeit-magazin



Entfernung von

Dortmund:	104 km	Essen:	138 km
Duisburg:	159 km	Münster:	140 km

HOTEL JAGDHAUS WIESE

Jagdhaus 3 • 57392 Schmallenberg
Tel: 02972 3060 • info@jagdhaus-wiese.de
www.jagdhaus-wiese.de



AUSFLUGSTIPP

WILLKOMMEN ZU EINER ZEITREISE!

Weniger als eine Autostunde vom Ballungsraum Ruhrgebiet entfernt, thront die imposante Burg Altena auf einem Felsen im Sauerland. Als die ersten Grafen das Bauwerk vor mehr als 800 Jahren errichteten, ging es auch darum, einen weiten Blick ins Land zu haben. Davon profitieren die Besucher dieses besonderen historischen Ortes auch heute noch.

Ein Rundweg um das 200 Meter lange Gebäude ermöglicht freie Blicke auf die umliegenden Berge, den Fluss Lenne und die unterhalb der Burg gelegene Stadt Altena. Seit kurzem weisen Hinweistafeln darauf hin, dass die Besucher dabei in einer königlich-preußischen Gartenanlage wandeln: Der Preußenkönig Friedrich Wilhelm IV. beauftragte seinen Gartendirektor Maximilian Friedrich Weyhe 1843 mit der Planung einer öffentlichen Parkanlage für den Burgberg. Weyhe verschönerte den kahlen Felsen im Stil englischer Landschaftsgärten mit Promenadenwegen in eleganter Linienführung, Aussichtspunkten und Alleenbäumen. 2015 wurde der Park teilweise rekonstruiert und ist heute wieder zugänglich.

Wem der kleine Spaziergang rund um die Burg nicht reicht, der kann auf dem Sauerland-Höhenflug wandern. Die Burg Altena ist Einstiegsportal für den 250 km langen Premiumwanderweg bis nach Korbach. Bevor die Wanderung startet, sollte unbedingt noch ein Blick in die Burghöfe und das Innere der Gebäude geworfen werden. Schließlich ist das Bauwerk Denkmal von nationaler Bedeutung. Der Museumsrundgang führt durch die traditionsreiche Geschichte der Region. Ritterrüstungen und Waffen, luxuriöses Mobiliar und kostbares Porzellan versetzen die Besucher zurück in vergangene Zeiten. Internationale Bekanntheit erlangte die Burg durch die erste Jugendherberge der Welt. Die 1914 eingerichteten Herbergsräume sind im Originalzustand zu besichtigen. Nach der Besichtigung bietet sich ein Stopp im Burgrestaurant an.



DIE IMPOSANTE BURG ALTENA MIT EINEM WEITEN BLICK INS LAND



MUSEEN BURG ALTENA

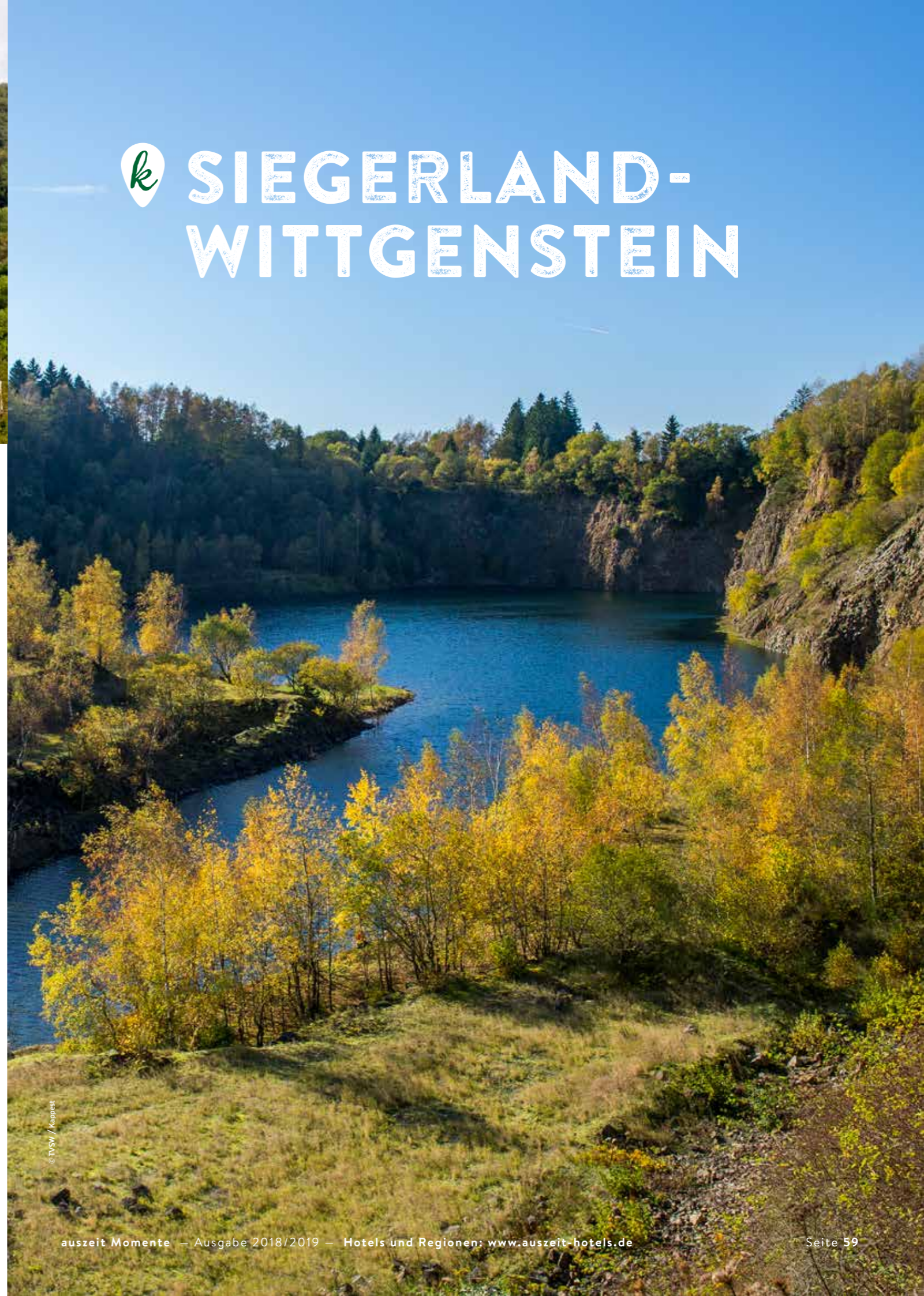
Fritz-Thomé-Str. 80
58762 Altena
Tel: 02352 9667034
www.burg-altena.de

Öffnungszeiten Museen:
Di – Fr 9.30 – 17.00 Uhr,
Sa, So, Feiertag 11.00 – 18.00 Uhr

Der Weyhe-Park ist ganzjährig frei zugänglich.
Die Burg Altena ist barrierefrei über
den Erlebnisaufzug erreichbar.



SIEGERLAND- WITTGENSTEIN



© TVSW / Kappast



18 HOTEL ALTE SCHULE

Bad Berleburg

Inmitten der romantisch-historischen Altstadt Bad Berleburgs, gegenüber dem barocken Schloss der Fürsten zu Sayn-Wittgenstein, liegt das Hotel & Restaurant Alte Schule. Das Hotel erstreckt sich mit den zugehörigen, nebenan bzw. gegenüber liegenden Hotels Fliegendes Klassenzimmer und Altes Museum auf mehrere Gebäude, die sich um den Goetheplatz gruppieren.

Der schicke Fachwerkbau, in welchem von 1923 bis 1954 die örtliche Schule untergebracht war, hat auch heute nach zahlreichen Renovierungsarbeiten seinen traditionellen Charakter nicht verloren. Viele liebevoll arrangierte Details, wie alte Zeugnisse und Lehrutensilien, erinnern in dem sonst modernen Ambiente an Szenen aus vergangenen Tagen.

Die alte Schule ist ein Ort, an dem man die Seele baumeln lassen kann: Genießen Sie die heimelige Wärme des offenen Kamins im Winter, eine kühle Erfrischung in dem Biergarten zur Sommerzeit, die hochwertige und stilvolle Einrichtung der Zimmer und eine romantisch-nostalgische Atmosphäre, die Sie nicht so schnell vergessen werden.

„**Frisch, lecker und abwechslungsreich**“ lautet das Motto des Restaurants. Ihren Gaumen erwarten ausgewählte Gerichte mit regionalen Akzenten. Die großzügigen Räumlichkeiten sind auch ein idealer Ort zum Feiern.

Sie fanden Mathe schon immer zum Einschlafen? Hier ist das sogar erlaubt! Im Hotel Fliegendes Klassenzimmer dürfen Sie Ihr Lieblingsstoff wählen und in modern und kreativ eingerichteten Themenzimmern wie „Chemie“, „Geschichte“, „Physik“ oder „Sport“ übernachten.

Ein Stück Geschichte erleben Sie bei einer Übernachtung im ehemaligen Stadtmuseum von Bad Berleburg! Das Hotel Altes Museum bietet Zimmer mit jeglichem modernen Komfort und eleganter Einrichtung.



Entfernung von

Dortmund:	123 km	Essen:	157 km
Duisburg:	179 km	Münster:	161 km

HOTEL & RESTAURANT ALTE SCHULE

Goetheplatz 1 • 57319 Bad Berleburg
Tel: 02751 9204780 • info@hotel-althschule.de
www.hotel-althschule.de



19 HOTEL SNORRENBURG

***superior

Burbach

Das mit viel Liebe zum Detail aufwendig und individuell restaurierte Hotel liegt in der Gemeinde Burbach im südlichen Siegerland. Der durch die Gemeinde verlaufende Rothaarsteig, insgesamt 31 Naturschutzgebiete und ein europäisches Vogelschutzgebiet stellen eindrucksvoll die intakte Landschaft unter Beweis.

In dem Hotel dominieren Licht, Farben- und Formenvielfalt. Der große Jugendstil-Wintergarten bietet zum Frühstück einen stillvollen Rahmen und einen herrlichen Panoramablick.

Das Restaurant 'Snorrenburg' befindet sich in den Räumen des 1758 erbauten und prächtig restaurierten Burghauses. Aus alter Zeit stammen noch das einzigartige mittelalterliche Tonnengewölbe und der Wappensaal. Das im Jahr 2003 eröffnete Hotel wurde im liebevoll restaurierten Jugendstil-Schulgebäude nebenan untergebracht.

Die Zimmer sind individuell eingerichtet und verschiedenen Themen gewidmet. Die Bandbreite reicht von dem asiatischen Luxus des Bambuszimmers, dem farbenfrohen Jugendstil des Pfauenzimmers, der schlichten Eleganz der Siegerländer Zimmer bis zu dem romantischen Ambiente der Englischen Suite mit Himmelbett für frisch Verliebte. Alle Zimmer verfügen über großzügige Bäder, Minibar und kostenfreien Internetzugang.



Entfernung von

Dortmund:	116 km	Essen:	147 km
Duisburg:	165 km	Münster:	171 km

HOTEL SNORRENBURG

Römer 8 • 57299 Burbach • Tel: 02736 449 30
info@snorrenburg.de • www.snorrenburg.de



SIEBENGEIRGE

KURZURLAUB IN SAGENHAFTER NATUR

Schluchtenartige Täler, dicht bewaldete Gipfel, raue Felsen und ein großer Tier- und Pflanzenreichtum prägen das Siebengebirge, das hoch über dem Rhein thront. Die sagenumwobene Landschaft gilt als das älteste Naturschutzgebiet Deutschlands und stellt einen eigenen Naturraum mit mehr als vierzig Bergen dar, deren sieben bekannteste Drachenfels, Petersberg, Wolkenburg, Löwenburg, Nonnenstromberg, Lohrberg und Ölberg sind.

Neben den bewaldeten Bergen sind es auch die Streuobstwiesen, Gärten, kleinen Wasserläufe und Weinberge, die das Landschaftsbild prägen und die es je nach Jahreszeit deutlich verändern. Eine Landschaft wie geschaffen für eine Auszeit vom Alltag.

Rund 200 km Wanderwege führen durch das Siebengebirge und ermöglichen immer wieder Ausblicke – besonders vom Drachenfels, Ölberg, Petersberg und Löwenburg- in das Rheintal bis Köln, die Eifel und den Westerwald. Am 320 km langen Premiumwanderweg Rheinsteig hat das Siebengebirge einen stattlichen Anteil von 40 km mit teils spektakulären Ausblicken.

Das Siebengebirge ist der ideale Ort für aktive Naturliebhaber und Ruhesuchende.

**TOURISMUS
SIEBENGEIRGE GMBH**
Drachenfelsstraße 51
53639 Königswinter
Tel: 02223 917711
info@siebengebirge.com
www.siebengebirge.com



Fotos: Siegfried Krenz / Berggarten Petersberg / Drei-Seen-Blick / Radfahrer Löwenburg alle © Tourismus Siebengebirge

DRACHENFELSBahn

Königswinter

Eine Fahrt mit Deutschlands ältester Zahnradbahn ist ein Erlebnis und eine bequeme Aufstiegsmöglichkeit auf den legendären Drachenfels. Auf der 1,5 Kilometer langen Strecke überwindet die Bahn mühelos Steigungen von bis zu 20%. Während der Fahrt auf den 321 Meter hohen Berg bieten sich dem Fahrgast atemberaubende Aussichten in das romantische Rheintal.

Seit ihrer Fertigstellung 1883 – damals noch mit einer Dampflokomotive – bringt die Bahn Touristen auf den Drachenfels. Seitdem hat sich viel getan: 2005 wurde die alte Talstation zum Tourismus-Bahnhof umgebaut. Im Zuge der umfassenden Restaurierung von Schloss Drachenburg wurde 2011 die Mittelstation grundlegend erneuert. Sie bietet die Möglichkeit eines Zwischenstopps für die Besichtigung des Schlosses sowie der Nibelungenhalle mit ihrem Reptilienzoo. 2011-2014 wurde schließlich das Drachenfels-Plateau neugestaltet, der alte Betonbau aus den 1970er Jahren abgerissen und durch einen lichtdurchfluteten Glaskubus ersetzt.

So bietet sich heute mit dem Tourismus-Bahnhof, der erneuerten Mittelstation und dem neu gestalteten Drachenfels-Plateau ein eindrucksvolles Gesamterlebnis.

Die Fahrt mit der Drachenfelsbahn, den Eintritt in Schloss Drachenburg und zahlreiche Ermäßigungen bei ausgewählten Vorteilspartnern bietet die „KönigswinterKombiKarte K3“. Erwachsene zahlen für die Karte 15 EUR, Kinder von sechs bis 14 Jahren 9 EUR. Das neue Kombiticket für Königswinter, das „Königticket“, bietet neben der Fahrt mit der Drachenfelsbahn den Eintritt in das SEA LIFE Königswinter und den Besuch der Drachenwelt, inklusive Nibelungenhalle. Erwachsene zahlen 20 EUR, Kinder von vier bis 13 Jahren 13 EUR (Stand jeweils 2018).

Fertigstellung 1883
**DEUTSCHLANDS
ÄLTESTE ZAHNRADBahn**

BERGBAHNEN IM SIEBENGEIRGE AG
Drachenfelsstraße 53 • 53639 Königswinter
Tel: 02223 92090 • info@drachenfelsbahn.de
www.drachenfelsbahn.de



BAD HONNEF

IM SIEBENGEIRGE

Bad Honnef liegt besonders reizvoll zwischen dem romantischen Rhein und dem Naturpark Siebengebirge mit einer guten Anbindung an die Rheinmetropolen. Durch die geschützte Lage inmitten der Erhebungen des Siebengebirges herrscht ein sehr günstiges und mildes Klima. Die Innenstadt mit ihren Villen aus der Gründerzeit bietet zahlreiche inhabergeführte Geschäfte, die zum Einkaufsbummel einladen. Der Marktplatz ist durch die Außengastronomie gerade im Sommer ein beliebter Treffpunkt.

Von der autofreien Insel Grafenwerth hat man einen einzigartigen Blick auf die gegenüberliegende Rheinseite mit Arp Museum und Rolandsbogen, einem Wahrzeichen der Rheinromantik. Das Sommer-Freizeitbad und die Minigolf-Anlage auf der Insel sind bei Touristen und Einheimischen gleichermaßen beliebt. Grafenwerth und der Stadtwald laden zu Spaziergängen und der Premium-Wanderweg Rheinsteig zu ausgedehnten Wanderungen ein. Auch per Schiff lässt sich die zauberhafte Landschaft erleben. Jeder Stadtteil Bad Honnefs hat seine Eigenart bewahrt. Selhof und Rommersdorf-Bondorf sind historisch gewachsene Viertel mit intakter Nachbarschaft. In Rhöndorf wohnte der erste Kanzler der Bundesrepublik Deutschland Konrad Adenauer. Sein Wohnhaus und die neu gestaltete Dauerausstellung sind es wert, besichtigt zu werden. Der Stadtteil Aegidienberg ist berühmt für die hier gezüchtete Pferderasse der Aegidienberger, die die Qualitäten der Isländer und Paso-Peruanopferde aus Südamerika vereint.

Bad Honnef ist Mitglied im Gesunde Städte-Netzwerk und hat sich zur Förderung und Weiterentwicklung von Gesundheit als öffentliche Aufgabe verpflichtet. Die Stadtfeste im Jahresverlauf runden das Bild ab. Wer nach Bad Honnef kommt, erlebt eine höchst lebendige Stadt, die für die Zukunft gerüstet ist, in der aber auch Wert auf Traditionen gelegt wird.



STADTINFORMATION BAD HONNEF

Rathausplatz 1
Eingang Stadtbücherei
53604 Bad Honnef
Tel.: 02224 9882746
info@stadtinfo-badhonnef.de
www.stadtinfo-badhonnef.de



Fotos: Marienkapelle Rhöndorf / Aalschöcker Anika /
Fechwerkhäuser Innenstadt



17 HOTEL WEINHAUS HOFF

Bad Honnef-Rhöndorf

Inmitten von Weinbergen, in einmaliger und ruhiger Lage in Bad Honnef-Rhöndorf erstreckt sich das Hotel Weinhaus Hoff. Das familiär geführte Hotel besteht aus zwei Häusern mit insgesamt 33 Zimmern, darunter auch mehrere Apartments und eine Suite. Das Haupthaus des Hotels bietet einen großzügigen und hellen Frühstücksraum mit Wintergarten und Terrasse. Das liebevoll restaurierte Gästehaus aus der Jahrhundertwende und das um einen modernen Anbau erweiterte Hotel verfügen jeweils über große Gärten, die zum Entspannen einladen.

Die individuell eingerichteten Zimmer sind ausgestattet mit Dusche und WC, Flatscreen Kabel TV, teilweise Telefon, kostenlosem WLAN, Föhn, Safe und Kinderbett (auf Anfrage). Haustiere sind im Hotel herzlich willkommen. Eine Sauna, ein Kosmetikstudio sowie die Gourmetweinstube mit leckeren Weinen und einer frischen Küche runden den Besuch ab.

Rhöndorf liegt am Fuße des berühmten Drachenfels und lädt eingebettet in den Naturpark Siebengebirge zum Wandern auf unzähligen, gut ausgewiesenen Wanderwegen ein. Bekanntheit hat der idyllische Ortsteil auch als Wohnsitz des ersten Bundeskanzlers Dr. Konrad Adenauer erlangt.

Empfehlenswert ist ein Spaziergang am „Vater Rhein“, der zu jeder Jahreszeit einen erhebenden An- und Ausblick bietet. Die Rheinpromenade ist für Spaziergänger und Fahrradfahrer in wenigen Minuten zu erreichen, eine Schiffstour auf dem Rhein hat bei fast jedem Wetter seinen Reiz.

Die fußläufig entfernten Haltestellen der Straßenbahn und der Deutschen Bahn ermöglichen eine unkomplizierte Anreise mit öffentlichen Verkehrsmitteln. Zudem ist Rhöndorf leicht über die Bundesstraße 42 erreichbar.



Entfernung von

Dortmund:	125 km	Essen:	103 km
Duisburg:	103 km	Münster:	180 km

HOTEL WEINHAUS HOFF

Löwenburgstraße 18+35 • 53604 Bad Honnef-Rhöndorf
Tel: 02224 2342 • hotel.hoff@t-online.de
www.hotel-weinhaus-hoff.de



WESTERWALD

AUSFLUGSTIPP

HOCHPROZENTIG GESCHMACKVOLL

Von Westerwälder Originalen und edlen Destillaten

Wie entsteht ein Destillat? Welche Aromen entstehen beim Einmischen von Getreide oder Obst? Was passiert, wenn man Käse und Brand kombiniert? Welche Temperatur braucht ein Whisky, um zu reifen?

Das Team der BIRKENHOF-BRENNEREI bringt den Besuchern des Hauses die ungewöhnliche Welt edler Destillate näher. Eine Tour durch die „Manufaktur des guten Geschmacks“ beinhaltet neben einem ausführlichen Blick in Destillerie und Whisky-Warehouse auch eine Verkostung der Produkte des Hauses. Einblicke in echtes Handwerk, viel Knowhow und High-Tech werden mit hochprozentigem Genuss kombiniert.

Als Familienunternehmen blickt die BIRKENHOF-BRENNEREI auf über 160 Jahre Geschichte zurück: Man kombiniert erfolgreich Tradition und Moderne und bringt mit der Edelbrand- und Whisky-Destillerie des Hauses „neue Traditionen in alte Fässer“.

2015 wurde das Stammhaus auf dem Birkenhof in Nistertal um ein mehr als 250 qm großes Besucherforum erweitert, in dem auch das neue Herzstück des Unternehmens, eine Whisky-Destille (Pot-Still) aus glänzendem Kupfer ihren Platz gefunden hat. Hier entstehen die neuen Jahrgänge des FADING HILL-Whiskys – einem besonderen Stück Westerwald.

Gäste können hier eine „Destillerie zum Anfassen und Erleben“ entdecken; barrierefrei, innovativ und informativ. Durch die Verbindung von historischer Kornbrennerei, neuem Forum und neuer Destille und der Einbindung des Whisky-Warehouses wird dem Besucher ein intuitiver Zugang zum Thema Destillerie ermöglicht. Verschiedene Herstellungsverfahren werden vorgestellt und grundlegende Themen wie Sensorik und Rohstoffauswahl leicht erfassbar beleuchtet.

Hier gehen Besucher auf eine Entdeckungsreise in einer der besten Destillieren des Landes: Bei einem Blick hinter die Kulissen der BIRKENHOF-BRENNEREI erfährt der Gast exzellente Brennkunst mit allen Sinnen.



BIRKENHOF BRENNEREI GMBH

Auf dem Birkenhof

57647 Nistertal

Tel: 02661 982040

besuch@birkenhof-brennerei.de

www.birkenhof-brennerei.de



20 HOTEL HEINZ

**** superior

Höhr-Grenzhausen

Willkommen zum Wohlfühlen! Im Hotel Heinz finden Sie beste Voraussetzungen für einen erholsamen Kurzurlaub, romantische Tage zu zweit und eine intensive Auszeit allein. Das seit drei Generationen familiengeführte Hotel hat sich mit den Jahren stetig weiterentwickelt und zählt heute zu den vielseitigsten Wellnesshotels in Deutschland. Als reizvolle Symbiose aus Gebäudeteilen der Jahrhundertwende und zeitgemäßen Anbauten hat Familie Heinz ein stilvolles Gesamtambiente geschaffen.

Zentral und doch mitten in der Natur. Das Hotel liegt eingebettet in eine verschwenderisch schöne Naturlandschaft im rheinischen Westerwald, hoch über der Kannenbäckerstadt Höhr-Grenzhausen und nah bei Koblenz, Rhein und Mosel.

Entspannung pur. Die Wellness-Abteilung zählt mit ihrem herausragenden Angebot zu einer der vielfältigsten Deutschlands. Ganz gleich, ob Sie "nur" schwimmen, saunieren und die Ruhe im Wellness-Garten genießen möchten, oder ob Sie sich von Kopf bis Fuß mit entspannenden Anwendungen verwöhnen lassen wollen: Die Möglichkeiten in der großzügigen Wellness-Anlage inmitten wunderschöner Natur sind vielfältig von A wie Aroma-Sauna bis Z wie Zitronenverbene-Peeling.

Kulinarisch verwöhnt. Die Küchencrew des Hauses kocht eine sehr engagierte Küche aus besten regionalen Zutaten. Abgerundet wird der kulinarische Genuss von einer erstklassigen Weinkarte und süßen Köstlichkeiten aus der hauseigenen Konditorei.

Wohnen im Hotel Heinz. Wählen Sie Ihr Zimmer aus verschiedenen Kategorien ganz nach Ihren Wünschen: romantisch-verspielt oder stylish-modern, etwas kleiner oder mit größerem Raumangebot.



Entfernung von

Dortmund:	181 km	Essen:	160 km
Duisburg:	160 km	Münster:	237 km

HOTEL HEINZ

Bergstraße 77 • 56203 Höhr-Grenzhausen
Tel: 02624 94300 • info@hotel-heinz.de
www.hotel-heinz.de

21 WILDPARK HOTEL

Bad Marienberg

Am Rande des Höhenluftkurortes Bad Marienberg liegt das 4-Sterne-Hotel mit einer grandiosen Aussicht über die Höhen des Westerwalds. In einer Region mit frischer Luft zum Atmen, fernab von Hektik und Großstadtlärm, bietet das familiär geführte Hotel zahlreiche Möglichkeiten der Erholung und Entspannung.

Ein einzigartiges Erlebnis erwartet Sie im 5. Obergeschoss des Hauses. Genießen Sie den einmaligen Rundumblick aus dem 360° Drehrestaurant. Innerhalb einer Stunde dreht sich das Restaurant um 360°, während Sie Ihren Kuchen bzw. das Dinner oder Lunchbuffet genießen.

Neben der Wellnesslandschaft mit Schwimmbad, Sauna, Dampfbad, Relaxkuppel und Fitnessraum ist ein Besuch des vor der Tür gelegenen Wildparks und Basaltparks empfehlenswert. Erwandern Sie den Westerwald-Steig oder genießen Sie einfach die zahlreichen Annehmlichkeiten des Hauses.

Schon bei der Ankunft im Wildpark Hotel spüren Sie die Herzlichkeit. Ihr Zimmer empfängt Sie mit liebevollen Details und lädt zum Verweilen und Entspannen ein. Aufgrund der exponierten Lage des Hotels verfügen sämtliche Zimmer über einen besonderen Ausblick, sei es über den hohen Westerwald mit Südbalkon oder mit Blick in den vor der Tür gelegenen Tierpark. Die komfortablen Gästezimmer sind barrierefrei erreichbar, bieten alle modernen Annehmlichkeiten wie Badewanne oder Dusche, WC, TV, Föhn, Telefon, Minibar und teilweise Schließfächer, kostenfreies WLAN und Klimaanlage.

Im stilvoll-eleganten Ambiente – begleitet von einem hohen Qualitäts- und Serviceanspruch – genießen Sie Ihren Aufenthalt in vollen Zügen und lassen Körper, Geist und Seele verwöhnen.



Entfernung von

Dortmund:	141 km	Essen:	152 km
Duisburg:	152 km	Münster:	196 km

WILDPARK HOTEL

Kurallee 2 • 56470 Bad Marienberg • Tel: 02661 6220
info@wildpark-hotel.de • www.wildpark-hotel.de



m DAS WIEDTAL

Das Wiedtal liegt mitten im Naturpark Rhein-Westerwald zwischen Westerwald-Steig und Rheinsteig. Rund um die quirlige Wied finden Genusswanderer die Kulisse für einen traumhaften Wanderurlaub. Ob an der Wiedpromenade in den staatlich anerkannten Luftkurorten oder in den romantischen Seitentälern mit einsamen Pfaden – hier ist für alle Wanderer etwas dabei. Das Highlight ist der Qualitätsweg „Wäller Tour Bärenkopp“ über 11,6 km. Vom „Bärenkopp“ mit Gipfelkreuz in 304 m Höhe hat man nach dem Aufstieg eine fantastische Aussicht in das idyllische Tal. Für Pausen unterwegs gibt es alleine fünf Einkehrmöglichkeiten direkt am Weg, in denen auch übernachtet werden kann. Der „Wied-Radweg“ verläuft durch das herrliche Flusstal von Ost nach West quer durch den Westerwald und verbindet so auf knapp 100 km abwechslungsreiche Landschaften. Vom 1. Advent bis zum 27. Januar präsentiert sich Waldbreitbach jährlich als Weihnachtsdorf mit der weltgrößten Naturwurzeltrippe.

TOURISTIK-VERBAND WIEDTAL E.V.

Neuwieder Straße 61
56588 Waldbreitbach
Tel: 02638 4017
info@wiedtal.de
www.wiedtal.de

Bild: © Andreas Pöck



Fotos: Roßbacher Häubchen / Wied-Radweg / Weihnachtsdorf

22 ROSA FLESCH – TAGUNGSZENTRUM

**superior
Waldbreitbach

Entdecken Sie die landschaftliche Schönheit des mittleren Wiedtals und erleben Sie die besondere Spiritualität auf dem Waldbreitbacher Klosterberg!

Mitte des 19. Jahrhunderts entstand hier die Ordensgemeinschaft der Franziskanerinnen von Waldbreitbach. Für die Ordensgründerin, die selige Rosa Flesch, waren Lernen und Wissen immer wichtig. Und so steht das Rosa Flesch - Tagungszentrum ganz in der Tradition der Ordensgemeinschaft. Abseits von Lärm und Hektik des Alltags finden Sie hier die optimalen Bedingungen für ein Auszeit-Wochenende, ein paar Tage Kurzurlaub sowie für Seminare, Tagungen und Konferenzen.

Das Haus verfügt über 30 moderne Zimmer, ausgestattet mit Dusche, WC, Haartrockner, Schreibtisch, Flachbildfernseher, SAT-TV, Telefon und Safe. Hier finden Sie die nötige Ruhe und Entspannung.

Im Restaurant Klosterbergterrassen können Sie nicht nur eine hervorragende Küche genießen, sondern auch eine wunderschöne Aussicht auf das Wiedtal. Das Restaurant eignet sich mit seinen Räumlichkeiten auch für Familienfeiern und Jubiläen. Für Besuchergruppen, die herzlich willkommen sind, gibt es besondere Programm- und Verpflegungsangebote. In den Sommermonaten lässt es sich auf der Außenterrasse bei Kaffee und Kuchen sowie kleinen Gerichten entspannen.

Die Klostergärten laden zum Spazieren und Verweilen ein. Hier können Sie zahlreiche Kräuter und Pflanzen entdecken. Auf den Premium-Wanderwegen, wie zum Beispiel dem Klosterweg, lernen Sie die einmalige Natur des Wiedtals und die abwechslungsreiche Landschaft des Naturparks Rhein-Westerwald kennen.

Im Klosterladen und der Klosterbuchhandlung erhalten Sie ein ausgewähltes Sortiment an klösterlichen und fair gehandelten Produkten, religiösen Artikeln, Grußkarten, Geschenken, Kunsthandwerk und Büchern.



Entfernung von

Dortmund:	156 km	Essen:	134 km
Duisburg:	134 km	Münster:	211 km

ROSA FLESCH - TAGUNGSZENTRUM

Margaretha-Flesch-Straße 12 • 56588 Waldbreitbach
Tel: 02638 813020 • info.rft@marienhaus.de
www.rosa-flesch-tagungszentrum.de

