



1 HOTEL KAISERHOF MÜNSTER

****superior

Münster

Der Kaiserhof in Münster kann auf eine lange Geschichte zurückblicken. 1895 gebaut, hat sich das familiengeführte Stadthotel immer an die neuen Gegebenheiten und Gastwünsche angepasst. Heute zeigt es sich als einzigartiges First Class Hotel im Herzen der Stadt mit Wellnessbereich und hoch gelobter Kulinarik.

100 Zimmer und Suiten in fünf verschiedenen Kategorien stehen Gästen im Kaiserhof zur Verfügung. Jede Etage folgt einem anderen Designkonzept, jedes Zimmer ist anders geschnitten. Ganz bewusst konträr zum standardisierten Kettenhotel, wird dem Gast Individualität geboten. Die Lage zwischen Bahnhof und Innenstadt wird von den Gästen sowohl bei Anreise als auch zur Erkundung der Stadt sehr geschätzt. Alle Sehenswürdigkeiten, vom Hafen über Innenstadt bis zum Aasee, können zu Fuß erreicht werden.

Vielseitig, so kann auch das kulinarische Angebot im Kaiserhof beschrieben werden: ein Snack in der Hotelbar, entspannte Gastlichkeit bei einem romantischen Dinner im Restaurant Gabriel's, ein rauschendes Fest mit vielen Gästen in den stilvollen Veranstaltungsräumen oder ein geselliger Abend mit einem Kaiserhof-Catering an der Wunschlocation. Der Kaiserhof ist breit aufgestellt und bietet hohe Qualität. Das beweist das Gabriel's mit dem 147. Platz in NRW auf der Gerolsteiner Restaurant-Bestenliste 2018, auf die es laut Herausgeber „nur 4% aller Restaurants“ schaffen.

Im Untergeschoss des Hauses hat sich das Kaiserhof Beauty & Spa als beliebte Ruhe-Oase für Münsteraner und Hotelgäste etabliert. Drei Saunen, Whirlwannen, ein Eisbrunnen und Fußbäder sorgen zusammen mit einem Massagesessel und einem kleinen Fitnessbereich für Entspannung. Der Eintritt, ein Leih-Bademantel, Slipper und Saunatücher sind für Hotelgäste inklusive. Kosmetische Anwendungen können hinzugebucht werden.

**Entfernung von**

Dortmund:	70 km	Essen:	86 km
Duisburg:	103 km	Münster:	- km

HOTEL KAISERHOF MÜNSTER

Bahnhofstraße 14 · 48143 Münster

Tel: 0251 41780 · hotel@kaiserhof-muenster.de

www.kaiserhof-muenster.de

2 HOTEL SCHLOSS WILKINGHEGE

Münster

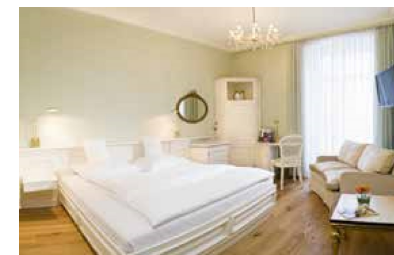
Hotel Schloss Wilkinghege, umgeben von einer Gräfte und einem wunderschönen Park, ist ein für das Münsterland typisches Wasserschloss. Das bereits in dritter Generation privat geführte 4-Sterne-Haus liegt vor den Toren der Stadt Münster in herrlicher Lage. Einst eine alte Wasserburg und urkundlich bereits im Jahre 1311 erstmals erwähnt, wurde das Schloss 1550 in der noch heute bestehenden Form neu erbaut.

Das **exklusive Restaurant „Von Rhemen“** bietet eine anspruchsvolle Küche. Die Gerichte sind neuzeitlich und leicht, unter Berücksichtigung internationaler Komponenten. Verwendet werden ausschließlich frische Produkte, die häufig aus der Region stammen. Hieraus wird eine nach der Saison wechselnde Karte kreiert.

Ein **außergewöhnliches Ambiente** für besondere Anlässe: Die prachtvollen Säle stehen für bis zu 85 Personen für Feiern und Tagungen zur Verfügung. In stilvoller Atmosphäre des exklusiven Restaurants lassen Sie sich vom Küchenchef David Reineke verwöhnen.

Die **34 individuell eingerichteten Hotelzimmer** sind in der Vorburg und im Schloss gelegen und bieten modernen und behaglichen Komfort. Alle Zimmer verfügen über Minibar, Flachbildfernseher, Radio, WLAN und Telefon. Die Bäder sind entweder mit Dusche oder Badewanne ausgestattet. Nach einer angenehmen Nacht erwartet Sie ein umfangreiches Frühstücksbuffet in dem Schlosskellergewölbe.

Ein **wunderbarer Ort**, um sich einfach mal Zeit für sich zu nehmen und sich in persönlicher Atmosphäre von der Küche und dem individuellen Service verwöhnen zu lassen! Wer mag, kann auf dem angrenzenden Golfplatz die Münsterländer Parklandschaft auf sportliche Weise erleben. Genießen Sie die Tradition der Gastlichkeit!

**Entfernung von**

Dortmund:	75 km	Essen:	91 km
Duisburg:	108 km	Münster:	- km

HOTEL SCHLOSS WILKINGHEGE

Steinfurter Str. 374 · 48159 Münster

Tel: 0251 144270 · info@schloss-wilkinghege.de

www.schloss-wilkinghege.de



3 BASECAMP

Bonn

Das **BaseCamp Bonn** ist ein echtes Erlebnishotel mit Campingcharakter. Hier schläft man in einzigartig gestalteten Wohnwagen, in echten Schlafwagenabteilen oder gar in einer Schweizer Bergbahn mit Ausblick in das verschneite Bergpanorama. Den Tag startet man mit einem umfangreichen Frühstücksbuffet an einer alten Werkbank mit Blick auf die bunte Wohnwagenlandschaft.

Alle **Wohnwagen** sind von einer Bühnenbildnerin liebevoll gestaltet und erzählen eine Geschichte. Bettwäsche und Handtücher sind wie in einem normalen Hotelzimmer in den Wagen vorbereitet. Duschen und Toiletten sind campingecht in einem Gemeinschaftsbad für Damen und Herren getrennt untergebracht. Wer etwas für den kleinen Hunger benötigt, findet in einer kleinen Gemeinschaftscochecke Wasserkocher und Mikrowelle. WLAN und Parkplätze sind natürlich kostenfrei.

Schnell ist man vom BaseCamp Hostel aus an den großen Museen in Bonn, im alten Bundesviertel und den Rheinauen, dem besten Ort, um sich in Bonn im Grünen zu entspannen oder Konzertveranstaltungen zu besuchen.



„Diese Unterkunft ist wirklich besonders! Sobald man die Türe der ehemaligen Lagerhalle im Süden von Bonn öffnet, befindet man sich in einer anderen Welt und vergisst den Alltag sofort.“

Eine originelle Übernachtungsmöglichkeit abseits des Mainstream!“



Entfernung von

Dortmund: 121 km Essen: 98 km
 Duisburg: 100 km Münster: 176 km

BASECAMP BONN

In der Raste 1 • 53129 Bonn • Tel: 0228 9349 4955
 stay@basecamp-bonn.de • www.basecamp-bonn.de



a DAS AHRTAL

Genuss & Wein, Gesundheit & Wasser, Natur & Aktivität

Das Ahrtal bietet eine eindrucksvolle Naturlandschaft mit steilen Felshängen, Weinbergen, dem engen Flusstal, ausgedehnten Wäldern und Wiesen. Auf den ausgezeichneten Wanderwegen, wie dem Rotweinwanderweg, dem AhrSteig und zahlreichen Themen- und Rundwanderwegen lässt sich der aktive Kurzurlaub in der Natur mit kulturellen und gesundheitsfördernden Aktivitäten verbinden. Direkt an den Wanderrouen liegen viele interessante Kulturdenkmäler wie die Roemervilla, das Kloster Calvarienberg und die Dokumentationsstätte Regierungsbunker.

Das Wasser spielt in Bad Neuenahr-Ahrweiler eine besonders wichtige Rolle. Der mondäne Stadtteil Bad Neuenahr lebt vom Charme des Kurviertels mit dem großen Kurhaus, dem historischen Thermal-Badehaus, der Spielbank und dem Kurpark mit dem ‚Großen Sprudel‘. Durch die Entdeckung der Mineralwasserquelle in einem Weinberg erlangten Heilwasser und Kurbad in mehr als 150 Jahren immer größere Berühmtheit. In den Ahr-Thermen baden Sie in Mineralwasser, das aus 359 Metern vulkanischer Tiefe wohltemperiert emporsteigt. Durch die natürliche Wärme des mineralreichen Wassers wird die Haut mit sanftem Prickeln belebt und entspannt.

Weinfreunde aus aller Welt sind begeistert von den Rotweinen der Ahr, insbesondere vom Spätburgunder. Eine Besonderheit im Ahrtal ist der Frühburgunder, der mit viel Liebe vor dem Aussterben gerettet wurde. Die idyllischen Weinorte reihen sich wie Perlen einer kostbaren Kette aneinander. Ihre Weinbergslagen sind durch schroffe Schieferböden geprägt, durch die ein einmaliges mediterranes Mikroklima und damit der unverwechselbare Geschmack ihrer Weine entstehen.

AHRTAL-TOURISMUS BAD NEUENAHR-AHRWEILER E.V.
 Oberstraße 8
 53474 Bad Neuenahr-Ahrweiler
 Tel: 02641 91710
 info@ahrtaltourismus.de
 www.ahrtal.de

Fotos: Rotweinwanderweg / Historisches Ahrweiler / Thermal-Badehaus (Fotos: Dominik Kretz)





4 HOTEL-RESTAURANT RULAND

Altenahr

Idyllisch am Ufer der Ahr, mitten im Herzen des romantischen Weinorts Altenahr, liegt das Hotel-Restaurant Ruland, das sich seit dem Jahre 1870 im Besitz der Familie Carnott befindet. Ein wenig Ahr-Romantik, ein Hauch feiner Lebensart und reichlich familiäre Gastfreundschaft sind die perfekten Zutaten für eine gelungene Auszeit.

Im Restaurant sowie auf der großzügig überdachten Sonnenterrasse wird eine den Jahreszeiten entsprechende, ländlich-kreative Küche mit ausgesuchten Spitzenweinen geboten. Frisch zubereitet werden Fisch aus der Ahr, Wild aus den umliegenden Wäldern, Fleisch und Gemüse von Bauern aus der Region und vieles mehr. Bereits 2012 wurde das Hotel-Restaurant mit dem Zertifikat „ServiceQualität Deutschland“ ausgezeichnet.

Neben dem Stammhaus wurde das Hotel mit dem Brunnenhaus um einen Neubau auf höchstem baubiologischen Niveau erweitert. Der vermutlich aus dem 18. Jahrhundert stammende Brunnen ist Namensgeber für die Hotelweiterung und Blickfang für den Außen- bzw. Eingangsbereich.

Die hellen und geräumigen Hotelzimmer im Stammhaus sind mit TV, Radio, Dusche und WC ausgestattet. Einige der Zimmer verfügen zudem über einen Balkon. Im Brunnenhaus sorgen heimische Hölzer und Materialien wie der für die Region typische Schiefer für ein gutes Raumklima und den entsprechenden Wohlfühleffekt. Die fußbodenbeheizten Bäder verfügen über eine begehbare Dusche, Föhn, Handtuchwärmer und separates WC.

Direkt am Rotweinwanderweg und Ahrsteig gelegen, ist das Hotel-Restaurant Ruland ein idealer Ausgangspunkt für abwechslungsreiche Wanderungen. Das wildromantische Ahrtal bietet zu jeder Jahreszeit wunderschöne Landschaftsbilder.



Entfernung von

Dortmund:	146 km	Essen:	124 km
Duisburg:	126 km	Münster:	202 km

HOTEL-RESTAURANT RULAND

Brückenstraße 6 • 53505 Altenahr
Tel: 02643 8318 • info@hotel-ruland.de
www.hotel-ruland.de

5 HOTEL AHRBELLA

Bad Neuenahr

Ankommen und sich direkt wie zu Hause fühlen – das Hotel Ahrbella in Bad Neuenahr ist ein richtiges Wohlfühlhotel und verbindet behaglichen Wohnkomfort und individuellen Service.

Familie Esser betreibt das Hotel mit einer persönlichen Note und großer Herzlichkeit. Dies spiegelt auch die liebevolle Inneneinrichtung wider. Im gemütlichen Lesezimmer mit seinem Kamin vergisst man den stressigen Alltag schnell.

Das umfangreiche Frühstücksbuffet ist ein perfekter Start in den Tag, am Wochenende sogar bis 11 Uhr. Der Garten der Hotelanlage bietet auf zwei Terrassen und auf der Wiese lauschige Sitzgelegenheiten. Für die Kinder ist eine Spielecke mit Sandkasten, Kletter- und Rutschturm eingerichtet.

Das Hotel Ahrbella befindet sich am Rande der Fußgängerzone, einen 10-minütigen Spaziergang von dem Kurgarten und den Ahrthermen entfernt, gegenüber vom kleinen, aus der Gründerzeit stammenden Bahnhof von Bad Neuenahr. Dieser bietet eine ideale Ausgangsbasis für Erkundungen des Ahrtales (freie Fahrt mit Ihrer Gästekarte).

Die mit viel Liebe zum Detail eingerichteten, hellen Zimmer sind ausgestattet mit Schreibtisch, Sitzcke, Dusche, WC, Badezimmer, Telefon, Weckservice und kostenfreiem WLAN.

Neben den Hotelzimmern bietet das Hotel moderne und neu eingerichtete Ferienwohnungen in stilicherem, wohnlichen Ambiente. Das Ferienhaus Ahrvilla verfügt zudem über Ferienwohnungen, die mit 5 Sternen in der Klassifizierung von Ferienwohnungen ausgezeichnet wurden.



Entfernung von

Dortmund:	148 km	Essen:	126 km
Duisburg:	127 km	Münster:	203 km

HOTEL AHRBELLA

Hauptstraße 41-47 • 53474 Bad Neuenahr • Tel: 02641 75000
info@hotel-ahrbella.de • www.ahrbella.de

BRABANT

Die gastfreundliche Provinz
in den Niederlanden

VISITBRABANT

Mehr Inspirationen für eine Auszeit in
Brabant gibt es unter
www.visitbrabant.com/de

6 GOLDEN TULIP HOTEL CENTRAL

's-Hertogenbosch

Willkommen daheim! Das familiengeführte Hotel liegt im jahrhundertalten Herzen von 's-Hertogenbosch (auch „Den Bosch“ genannt) und bietet einen atemberaubenden Ausblick auf den mittelalterlichen Marktplatz. In vierter Generation kombiniert Gastgeberin Karin Rademakers in der Provinzhauptstadt Brabants historischen Glanz mit zeitgemäßer und moderner Ausstattung.

Im einzigartigen Gewölbekeller aus dem 14. Jahrhundert wird das morgendliche Frühstück serviert. Die Brasserie Cé, das Private Dining De Leeuwenborgh, Tony's Bar, De Moriaen, das Fitness-Studio (mit zauberhaftem Blick auf die St.-Johannes-Kathedrale) und das einzigartige Penthouse lassen keine Wünsche offen. In Tony's Bar kann man jeden 1. Freitag im Monat live Jazzmusik genießen.

Die 125 eleganten Zimmer sind mit allen modernen Annehmlichkeiten wie Klimaanlage, Flachbild-TV, Minibar, Safe und kostenloser Nutzung von WLAN ausgestattet. In Ihrem eigenen Bad finden Sie zudem kostenfreie Pflegeprodukte. Das Hotel verfügt über verschiedene Zimmertypen, vom Einzelzimmer bis hin zu luxuriösen Suiten.

Das Hotel ist ein idealer Ausgangspunkt zu vielen Ausflugszielen: mit dem Stadtzentrum zu Füßen, der St.-Johannes-Kathedrale und dem nur wenige Minuten entfernt gelegenen Noordbrabants Museum, dem jahrhundertalten Kanal- und Grachtensystem Binnendieze und dem ländlichen Brabant nur einen Katzensprung entfernt. Aufgrund der zentralen Lage ist das Hotel sowohl mit dem PKW als auch mit dem Zug bequem erreichbar.

Das Hotel Central versteht sich als Reiseführer seiner Gäste, die die Stadt in vollen Zügen genießen möchten. Erleben Sie diesen einzigartigen Charme am besten einfach selbst!

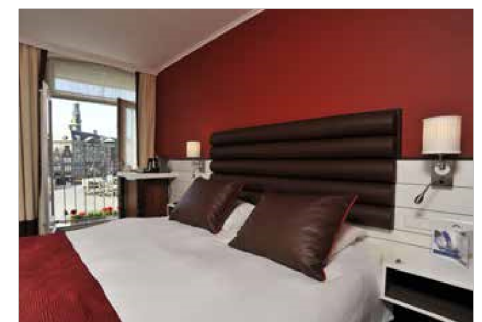


Entfernung von

Dortmund:	189 km	Essen:	158 km
Duisburg:	137 km	Münster:	204 km

GOLDEN TULIP HOTEL CENTRAL

Burgemeester Loeffplein 98 • 5211 RX 's-Hertogenbosch
Tel: +31 (0)73 6926926 • info@hotel-central.nl
www.hotel-central.nl



BERGISCH HOCH VIER

Natur erleben und aktiv sein – das kann man im Bergischen Rhein-Sieg-Kreis nach Herzenslust. Die idyllische Gegend rund um Lohmar, Much, Neunkirchen-Seelscheid und Ruppichteroth ist Teil des Naturparks Bergisches Land und birgt viele Attraktionen rund um Architektur, Geschichte und Tradition.

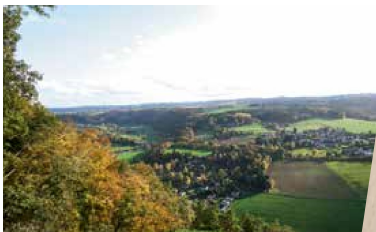
Die Region wird geprägt durch landwirtschaftlich genutzte Wiesen und Felder, Hecken und Streuobstwiesen. Alte Ortskerne mit Fachwerkbauten, Wegekreuze und Denkmäler bezeugen eine wechselvolle Vergangenheit.

Über 100 ausgewiesene Wanderstrecken und Rundwege sowie viele Rad- und Reitwege bieten beste Voraussetzungen für einen aktiven Urlaub im Grünen. Auch als Reiseziel für E-Biker hat sich die Region einen Namen gemacht. Das Spektrum der weiteren sportlichen Aktivitäten ist breit – es reicht von Golfen bis Drachenfliegen.

Die Pflege von Traditionen und Brauchtum spielt in der Region eine wichtige Rolle. In zahlreichen Dörfern gibt es Heimatvereine, die Museen unterhalten, aktive Denkmalpflege betreiben und sich um den Erhalt von Bräuchen und Festen kümmern. Hier erleben Gäste die bergische Kulturgeschichte unmittelbar an der Rad- und Wanderstrecke. Bereits Mitte August beginnen die Erntefeste der zehn Erntevereine, die über sieben Wochenenden mit einem attraktiven Programm Jung und Alt aufs Land locken.

Die traditionelle bergische Küche ist einfach, preiswert und nahrhaft. Zahlreiche Direktvermarkter und Biohöfe bieten Qualitätsprodukte aus eigener Herstellung in Hofläden an. Höhepunkt der bergischen Gastlichkeit ist die bekannte Bergische Kaffeetafel. Bei aller Traditionspflege sind moderne Entwicklungen an der Region nicht vorbeigegangen. Eine ganze Reihe von Wellness-Einrichtungen sind ebenso vorhanden wie alternativ oder ganzheitlich arbeitende Gesundheitseinrichtungen.

TOURISTIKVEREIN BERGISCHER RHEIN-SIEG-KREIS E.V.
Büro Lohmar-Jexmühle
Jexmühle 53
Grünaggerstr. 53
53797 Lohmar-Jexmühle
Tel: 02205 83554
info@bergisch-hoch-vier.de
www.bergisch-hoch-vier.org



AUSZEIT TIPP:

„Die Region verfügt über ein dichtes Netz an Verleih- und Ladestationen für E-Bikes.“

BAUERNGUT SCHIEFELBUSCH • Lohmar

Inmitten von idyllischer Natur und nur einen Katzensprung entfernt von den Städten Köln und Bonn liegt das Bauerngut Schiefelbusch. Mit regionalen Produkten direkt vom Erzeuger vermittelt das Bauerngut ein Bewusstsein für Qualität und Frische. Hier wird nachhaltige und artgerechte Landwirtschaft erlebbar gemacht. Zu dem Bauerngut gehören das Bauernlädchen, ein Gutscafé, Ferienwohnungen und Räumlichkeiten zum Feiern.

BAUERNGUT SCHIEFELBUSCH
Schiefelbusch 3 • 53797 Lohmar
Tel: 02205 83554
info@bauerngut-schiefelbusch.de
www.bauerngut-schiefelbusch.de

Entfernung:
Dortmund: 106 km
Duisburg: 84 km
Essen: 84 km
Münster: 161 km



HOTEL FIT • Much

Das Hotel FIT ist der ideale Ausgangspunkt für eine aktive Auszeit in der Natur. Durch seine großen Grünflächen und die erhöhte Lage bietet das Hotel einen atemberaubenden Blick in das Bergische Land. Sich zurücklehnen und genießen – der Wintergarten mit Panoramablick bietet das dazu passende Ambiente. Neben zahlreichen Freizeitmöglichkeiten bietet das Hotel den idealen Rahmen für Tagungen und Familienfeiern aller Art.

HOTEL FIT
Freizeit-Integration-Tagung
Berghausen 30 • 53804 Much
Tel: 02245 6001 0 • fit@hotel-fit.de
www.hotel-fit.de

Entfernung:
Dortmund: 118 km
Duisburg: 101 km
Essen: 101 km
Münster: 175 km



TRANS WORLD HOTEL KRANICHHÖHE

Sportlich. Bergisch. Gemütlich!

Das Hotel befindet sich in idyllischer Lage innerhalb einer vielseitigen Ferienregion. Hier werden sowohl Sport-, Aktiv- und Wellnesswünsche erfüllt, als auch bewegende Tagungen und Veranstaltungen kreiert! Die ausgezeichnete Frischeküche, das leger-elegante Ambiente und die 1000 & 1 Freizeitmöglichkeit drinnen wie draußen, machen es zum idealen Sporthotel für (ent)spannende Kurztrips und „fitted“ Veranstaltungen!

TRANS WORLD HOTEL KRANICHHÖHE
Bövingen 129 • 53804 Much
Tel: 02245 6080
reception.kranichhoehe@twhotels.eu
www.transworldhotels.com/much

Entfernung:
Dortmund: 117 km
Duisburg: 96 km
Essen: 96 km
Münster: 174 km



BERGISCHES LAND



Direkt östlich von Köln beginnt das Bergische Land mit grünen Wäldern, saftigen Wiesen, idyllischen Tälern mit rauschenden Bächen und zahlreichen Talsperren und Seen. Dazwischen liegen urige Dörfer mit Fachwerk- und Schieferhäusern sowie Museen, Kirchen oder Burgen. Wandern ist im Naturpark Bergisches Land ein tolles Erlebnis, ebenso lädt aber auch ein weites Radwegenetz dazu ein, die Landschaft an der frischen Luft zu erkunden. Wer gerne ohne große Höhenunterschiede unterwegs ist, kann ausgedehnte Radtouren auf stillgelegten Bahntrassen unternehmen und die Region so auf zwei Rädern erkunden.

Da frische Luft bekanntlich hungrig macht, bietet sich nach der Tour eine gemütliche Einkehr an. Bei lecker duftenden Bergischen Waffeln mit Kirschen und Sahne oder anderen typisch bergischen Gerichten wie Pillekuchen oder Kappes mit Jehacktes können Sie Energie für die nächste Etappe oder den nächsten Tag tanken.

Wer es gemütlicher mag, findet im Bergischen Land viele weitere Möglichkeiten, einen schönen Tag zu verbringen und zu entspannen. Bei einem Bummel durch eine historische Altstadt mit typischen Fachwerkhäusern oder einer Führung in einem Museum können Sie die Region und ihre Geschichte kennenlernen. Auch eine Rundfahrt mit dem Auto führt Sie an den schönsten Sehenswürdigkeiten vorbei und bietet fantastische Ausblicke bis ins Rheinland und zum Kölner Dom. Und für ganz viel Entspannung können Sie Ihren Aufenthalt mit einem Besuch in einer der Wellness-Oasen verbinden.

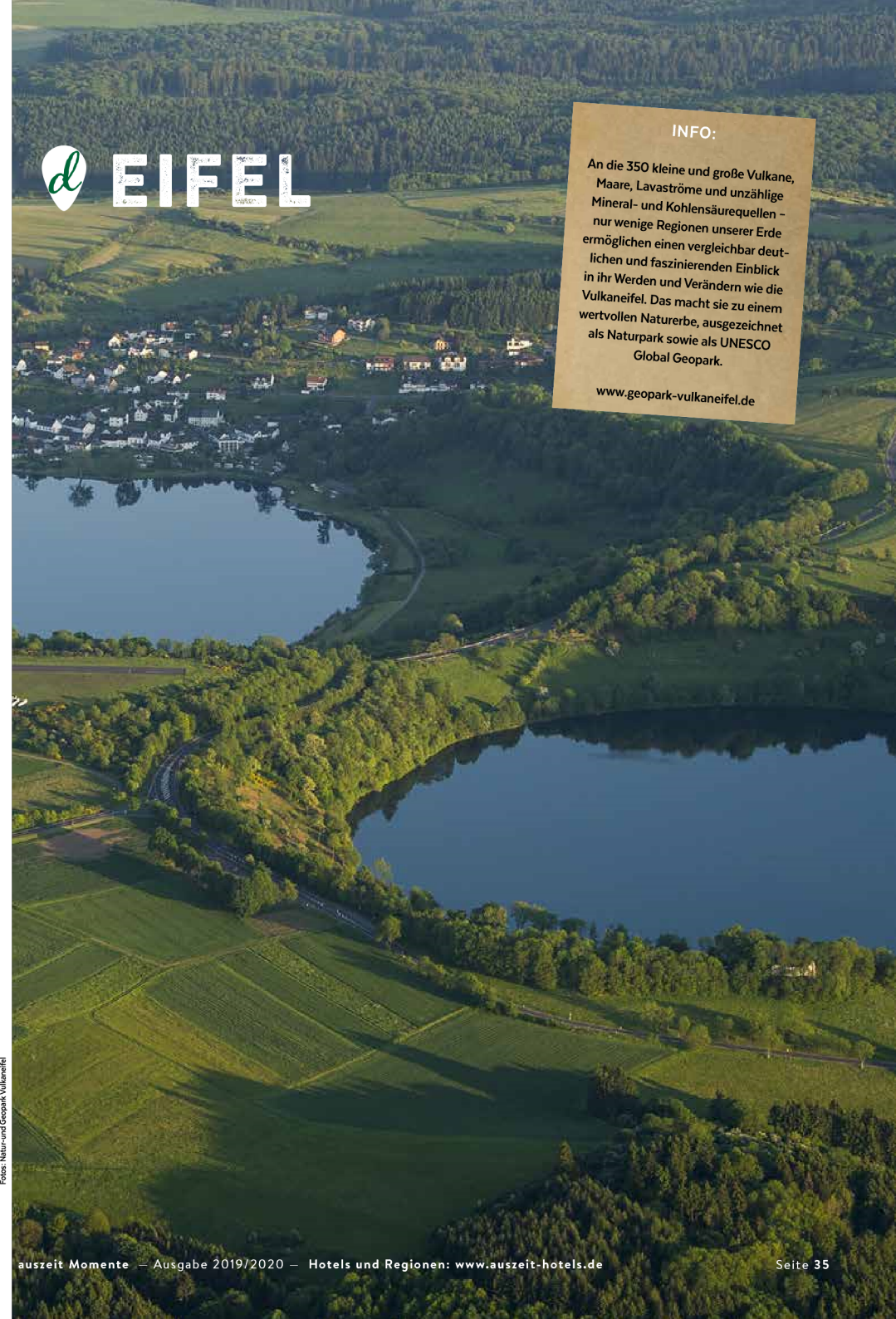


AUSZEIT TIPP:

24 Bergische Streifzüge laden zu schönen Wanderungen und Spaziergängen ein. Auf Infotafeln und an Erlebnisstationen können Sie Interessantes zu unterschiedlichen Themen erfahren, aber auch landschaftlich sind die Wege ein toller Genuss.

Fotos: Aggenkloster und Fachwerkhäuser in Bergisch-Land/Walden
© Dominik Ketz / Wandern in Odenwald, © Cona Bernat-Sühner

EIFEL



INFO:

An die 350 kleine und große Vulkane, Maare, Lavaströme und unzählige Mineral- und Kohlendioxidquellen – nur wenige Regionen unserer Erde ermöglichen einen vergleichbar deutlichen und faszinierenden Einblick in ihr Werden und Verändern wie die Vulkaneifel. Das macht sie zu einem wertvollen Naturerbe, ausgezeichnet als Naturpark sowie als UNESCO Global Geopark.

www.geopark-vulkaneifel.de

Fotos: Natur- und Geopark Vulkaneifel



VULKANEIFEL THERME

DAS GUTE LIEGT SO NAH

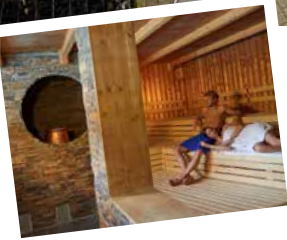
Es gibt Orte, an denen man den Alltag rasch vergisst! Die Vulkaneifel Therme in Bad Bertrich ist ein solcher Ort.

Freuen Sie sich auf ein Wellness-Erlebnis der Extraklasse. Auf mehr Raum, auf mehr Wohlfühlen. Auf zwei Etagen schafft die von Holz, Glas und Stein geprägte Architektur eine Erlebnis- und Gesundheitswelt in einer völlig neuen Dimension. Mit viel Platz im heilenden Thermalwasser mit abwechslungsreichen Wasserflächen innen wie außen, Ruhogalerie und Gastronomie. Mit einer Temperatur von 32° C speist das Thermalwasser die Vulkaneifel Therme. Es tritt aus über 2.000 Metern Tiefe an das Sonnenlicht, vollgesogen mit Wärme und Mineralstoffen, die es zur einzigen Glaubersalztherme Deutschlands machen. Dieses Geschenk des Vulkanismus gehört durch seine Naturwärme zu den besten Behandlungsmitteln der passiven wie aktiven Bewegungstherapie überhaupt. Eine Heilwirkung, die bereits die Römer zu schätzen wussten.

Die großzügige Saunalandschaft mit Außenbereich führt auf die Spur des Vulkanismus. Ob Vulkansauna, Lavalichts sauna, Vulcanusschmiede, Schiefersauna, Eifel-Hütte oder im Dampfbad, jeder Saunagang verspricht ein ganz besonderes Erlebnis. Zur Entspannung laden Ruheräume im Lounge-Charakter und ein Kaminzimmer ein.

Das moderne Gesundheitszentrum besticht mit einer Vitalwelt, deren Wellness-Behandlungen keine Wünsche offenlassen. Ob klassische Anwendungen oder fernöstliche Heiltechniken, ob Massagen oder Körperpackungen, ob allein oder zu zweit – tun Sie etwas für sich! Gönnen Sie sich eine Pause und tanken Sie neue Energie! Wo kann man sich besser erholen als in einem schönen Ambiente, das Wärme und Ruhe ausstrahlt.

In der Bad Bertricher Vulkaneifel Therme macht Thermalbaden nicht nur gesund, sondern auch Spaß.



8

SPORTHOTEL & RESORT GRAFENWALD

Daun/Vulkaneifel

Durchatmen – wohlfühlen – genießen! Im Sporthotel & Resort Grafenwald Daun-Vulkaneifel werden Sie sich vom ersten Moment an wie zuhause fühlen.

Genießen Sie den Komfort von vier Hotelsternen in Kombination mit einem durchgängigen Wohlfühl-Ambiente. Dazu zählen die Freundlichkeit der Mitarbeiter, die reizvolle Architektur der Hotelanlage, die spannende Landschaft der Vulkaneifel mit ihren eindrucksvollen Naturerlebnissen, das vielfältige Aktiv- und Entspannungsprogramm und nicht zuletzt der top ausgestattete Fitness-, Wellness- und Beautybereich des Hauses.

Erleben Sie einen wohlthuenden, bewegungsreichen und erholenden Urlaub – allein, zu zweit, mit Freunden oder der ganzen Familie. Kleine Gäste sind dem Sporthotel & Resort Grafenwald besonders wichtig, deshalb sind die Zimmer bewusst familienfreundlich ausgestattet. Zudem gibt es vielfältige Kinderspielbereiche im Hotel sowie eine professionelle Kinderanimation.

Gastlichkeit genießen Sie im gemütlichen Restaurant Grafenwald, der urigen Dorfschänke oder an der Wellnessbar. Je nach Jahreszeit serviert das Restaurantteam auch gerne auf der angrenzenden Sonnenterrasse, wo Sie schon früh am Morgen beim Kaffee den Ausblick in die hügelige Eifellandschaft und die gute Waldluft genießen können.

Im Sporthotel & Resort Grafenwald können Sie zwischen verschiedenen Wohntypen wählen: Standard-, Klassik-, Komfortzimmer, 4 Suiten, Ferienhäuser und -wohnungen. Alle Einheiten bieten Ruhe und Geborgenheit für erholsame Tage. Für Familien oder bei einem längeren Aufenthalt sind die geräumigen Ferienhäuser und Wohnungen eine ideale Option. Mit bis zu drei Schlafzimmern und einem Wohnzimmer mit separater Küche bringen sie genau „das gewisse Mehr“ an Platz mit, das Ihre Zeit behaglicher und komfortabler werden lässt.

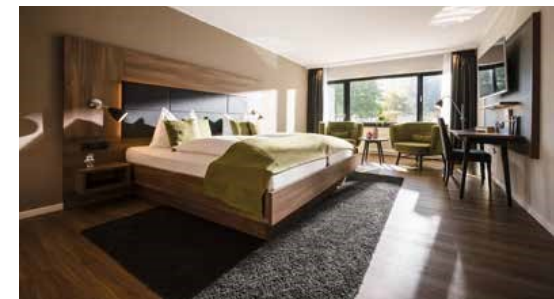


Entfernung von

Dortmund:	202 km	Essen:	179 km
Duisburg:	180 km	Münster:	258 km

SPORTHOTEL & RESORT GRAFENWALD FERIENPARK DAUN GMBH & CO. KG VULKANEIFEL

Im Grafenwald · 54550 Daun · Tel: 06592 7130
info@sporthotel-grafenwald.de
www.sporthotel-grafenwald.de



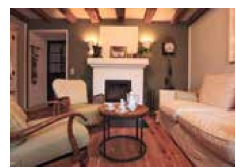


9

Die Einkehr

HERBERGE & HOFLOKAL

Das kleine Charme-Hotel liegt inmitten der landschaftlich eindrucksvollen Vulkaneifel. Mit Herzblut haben die Gastgeber Claudia Kaufmann und Matthias Sommer die denkmalgeschützte „Mairie“, das spätbarocke Bürgermeisterram aus napoleonischer Zeit unterhalb der Burg Kerpen, restauriert. Entstanden sind fünf geschmackvolle Gästezimmer von 24 qm bis 34 qm Größe mit insgesamt 12 Betten. Alle Zimmer sind mit ausgesucht schönem Mobiliar und hochwertigen Boxspringbetten eingerichtet und verfügen über edle Tageslichtbäder mit italienischen Sanitärobjekten und Glasmosaiken. Die Zimmer haben sowohl Dorf- als auch Burgblick. Ein besonders geräumiges Zimmer



und die Junior-Suite bieten jeweils eine weitere Schlafgelegenheit, z.B. auch für Kinder.

Das Hoflokal mit Wein- und Biergarten hat von Donnerstag bis Sonntag für die Öffentlichkeit geöffnet und bietet ländlich-deutsche und mediterran-leichte Küche, feine Weine des Südens oder ein frisches Pils vom Fass. Für Hotelgäste wird selbstverständlich auch an allen anderen Tagen gekocht. Besonders spezialisiert haben sich die Gastgeber auf Weine der zweitgrößten Mittelmeerinsel Sardinien. Da die beiden viele Jahre auf Sardinien gelebt und gearbeitet haben, kennen sie ihre sardischen Winzer alle persönlich und kaufen die Weine direkt vor Ort

ein. Deshalb hat „Die Einkehr“ als einziges Lokal in Deutschland mehr als 40 verschiedene sardische Tropfen in rot, weiß und rosé im Angebot. Einige davon zählen zu den Besten, die Italien zu bieten hat. Bereits ab vier Personen können im Hoflokal Weinproben veranstaltet werden.

Das gemütliche Kaminzimmer und eine kleine Bibliothek unter dem Dach sind den Herbergsgästen vorbehalten. Die Kamin-Lounge lädt zum Gespräch oder zum Schmökern ein. Hier kann man es sich bei einem Tee oder einem Glas Wein vor dem prasselnden Kaminfeuer gemütlich machen.

Die Einkehr ist ein idealer Standort für aktive Naturliebhaber, bietet beste Voraussetzungen für Wanderer und Radler, Angler, Jäger, Golfer und Reiter. Die Eifelsteig-Etappe Nr. 8 von Mirbach nach Hillesheim, Geopfad, Krimiwanderweg, Kalkeifel- oder Mineralquellenroute sind nur einige der Wege, die direkt an der Einkehr kreuzen oder vorbeiführen. Der Golfclub Eifel ist keine zwei Minuten Autofahrt entfernt und die nahe gelegene Kyll ist bei Fliegen-Fischern sehr beliebt.

Inmitten des UNESCO Global Geopark Vulkaneifel ist „Die Einkehr“ für geologisch interessierte Gäste optimaler Ausgangspunkt für Exkursionen und Ausflüge. Auch an Kunst und Geschichte ist die Region reich gesegnet. Zahlreiche Burgen, Schlösser und Kirchen, archäologische Ausgrabungsstätten und mittelalterliche Kleinode gilt es zu entdecken.

Das schöne Eifeldorf Kerpen wurde mehrfach zu einem der lebenswertesten Dörfer Deutschlands ausgezeichnet. Dafür ist nicht nur die hübsche Architektur mitsamt der historisch bedeutsamen Burg Kerpen verantwortlich, sondern auch ein überaus lebendiges dörfliches Leben. So verfügt das „kleine Kerpen“ zum Beispiel auch über das über die Grenzen von Rheinland-Pfalz hinaus bekannte Kultur-Café „Das Kleine Landcafé“.

Die beiden Gastgeber Claudia & Matthias sind außerdem zertifizierte Natur- und Wanderführer und bieten mehrtägige Pakete mit geführten Wanderungen und Ausflügen in kleinen Gruppen an, so z.B. über Karneval, Ostern, den 1. Mai, Pfingsten und über Silvester. Wer es also gerne klein und fein, persönlich und privat, naturverbunden und ruhig mag, der ist in der „Die Einkehr“ und in der Vulkaneifel genau richtig!



Entfernung von

Dortmund:	178 km	Essen:	156 km
Duisburg:	156 km	Münster:	233 km

DIE EINKEHR — HERBERGE & HOFLOKAL
MIT WANDER- UND SPORTSTATION
Bachstr. 2 • 54578 Kerpen/Vulkaneifel • Tel. 06593 3099600
info@die-einkehr.de • www.die-einkehr.de

AUSZEIT TIPP:

„Auch als Ort für kleinere Familienfeiern, Firmen-Events oder intime Festivitäten ist das kleine Boutique-Hotel ideal geeignet. Weitere Zimmer werden bei Bedarf im Dorf hinzugemietet, so dass bis zu 20 Personen komfortabel untergebracht werden können. Die stimmungsvolle Restauration bietet Platz für 32 Personen.“

Foto: "Wanderer am Maar" © Eifel Tourismus




HUNSRÜCK

Erholsame Natur. Genuss mit Regionalität. Spannende Entdeckungen

Was in Millionen Jahren Erdgeschichte entstand, macht noch heute die Landschaft des Hunsrücks zu etwas Besonderem: die vier Flüsse Mosel, Nahe, Saar und Rhein haben sich tief in den devonischen Schiefer eingegraben und umfließen das wie einen Hunderücken geformte Mittelgebirge. Im Herzen von Rheinland-Pfalz präsentiert sich mit dem Hunsrück ein Kleinod. Die Region ist fern von Großstadtlärm und Industrie, man entdeckt vielerorts nur erholsame Natur. Die Höhenzüge sind sanft gewellt und mit weitläufigen Wäldern und blühenden Wiesen bedeckt; tief eingeschnittene Bäche werden zu schluchtenartigen Tälern. Ein qualitativ hochwertiges Netz an Wander- und Radwegen führt zu den Naturschönheiten. Da ist es nur verständlich, dass es im Hunsrück gleich zwei Naturparke, den Naturpark Saar-Hunsrück und den Naturpark Soonwald-Nahe, und den einzigen rheinland-pfälzischen Nationalpark, den Nationalpark Hunsrück-Hochwald, gibt. Denn solche Schutzgebiete entstehen nur dort, wo die Natur ihre Eigenheiten bewahrt.

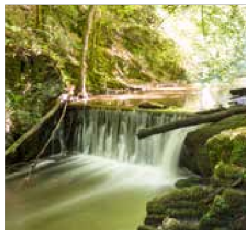
Von einer bewegten Geschichte im Hunsrück erzählen die historischen Baudenkmäler. Diese sind kleine, kulturelle Kostbarkeiten. Burgruinen wurden soweit restauriert wie es nach dem Denkmalschutz möglich war; die Kirchen beeindruckten nicht selten durch eine außergewöhnliche Lage oder Größe. Urlaubsgäste bewundern die schiefergedeckten Fachwerkhäuser und schätzen die Entschleunigung, die die Städtchen genauso erfasst wie die Dörfer.

Und da auch der Genuss im Hunsrück ganz großgeschrieben wird, bietet die regionale Hunsrücker Küche eine breite Palette an kulinarischen Köstlichkeiten. Einige Sterne-Restaurants haben mit Spitzengastronomie und gehobener Qualitätsküche hier ihr Zuhause gefunden. Oder man genießt bodenständige, ländliche Küche aus regionalen Produkten.

AUSZEIT TIPP: 
"Hängeseilbrücke Geierlay:
360 Meter lang und 100 Meter
hoch über einem tiefeinge-
schnittenen Bachtal zwischen
Mörsdorf und Sosberg."

HUNSRÜCK-TOURISTIK GMBH

Gebäude 663
55483 Hahn-Flughafen
Tel: 06543 507700
info@hunsruecktouristik.de
www.hunsruecktouristik.de



Fotos: Bildlinker an der Trauenschleife, Meidacher Bürgerweg/
Baybachdamm / Geierlay

10 BAHNHOF THALFANG

Thalfang Am Erbeskopf

Von Bäumen geschützt liegt der Bahnhof Thalfang oberhalb des Luftkurortes am Erbeskopf, dem mit 816 Metern höchsten Gipfel des Hunsrücks, einem der Tore zum neuen Nationalpark Hunsrück-Hochwald.

Die charakteristische Anlage wurde in liebevoller Eigenarbeit aus ihrem Dornröschenschlaf erweckt und lädt seit dem Jahr 2015 als Familienbetrieb mit lokalen Getränken und Speisen, wechselnden Kulturangeboten und großzügigen Hotelzimmern ein, hier mehr als eine Nacht zu verbringen.

Egal ob Sie sich eine kleine Pause von der Stadt gönnen, dienstlich unterwegs sind, eine Familienfeier planen, wandern, mountainbiken oder den Wein erkunden möchten: Der vielseitige Ausbau der denkmalgeschützten Anlage ist für alles gerüstet.

Jedes der hellen Zimmer ist hochwertig und liebevoll eingerichtet und ergänzt mit Designklassikern des 20. Jahrhunderts. Ihr Rückzugsort mit Blick in die Natur bietet moderne Boxspringbetten und Antiallergiker-Bettwäsche für erholsamen Schlaf. Neben fünf Einheiten im ehemaligen Bahnhofsgebäude finden Sie drei weitere Räumlichkeiten im historischen Gartenhaus, das sich rund 300 Meter entfernt befindet. Hier steht Ihnen auch eine eigene Küche zur Verfügung, die zu Kaffee, gemeinsamem Kochen und freundlichem Beisammensitzen einlädt.

Im Restaurant ist Regionalität Programm. Es erwarten Sie frische Speisen aus lokalen Zutaten mit einer jahreszeitlich wechselnden Speisekarte sowie eine große Auswahl an großartigen Weinen der direkten Umgebung und Besonderes aus der Ferne.

Mit Konzerten, Lesungen, Wein-, Whiskey-, Käse- und Schokoladenproben, Kursen und Diskussionen bietet der Bahnhof Thalfang auch ein reichhaltiges und weit über die Grenzen der Region bekanntes Kulturangebot.



Entfernung von

Dortmund:	272 km	Essen:	250 km
Duisburg:	255 km	Münster:	327 km

BAHNHOF THALFANG

Charlottenhöhe 1 • 54424 Thalfang Am Erbeskopf
Tel: 06504 9569330 • info@bahnhof-thalfang.de
www.bahnhof-thalfang.de





MOSEL

FASZINATION URLAUB

Genießen. Erholen. Kraft tanken - und das in einer der schönsten Kulturlandschaften Europas mit einer mehr als 2000-jährigen Geschichte, mit Wäldern und Weinbergen, malerischen Ortschaften und weltberühmtem Wein. Das ist das Moselland! Die Urlaubsregion ist prädestiniert für alle, die Natur erleben möchten; für alle, die dem Alltagsstress entfliehen und entspannen möchten; für alle, die Ruhe suchen und unverbaute Weitblicke genießen möchten.

Erkunden und Erleben lässt sich das Moselland sehr gut aktiv: bei einer Wanderung auf dem Moselsteig, Deutschlands schönstem Wanderweg 2016, auf seinen Partnerwegen, den Seitensprüngen und Traumpfaden, oder während einer Radtour entlang der abwechslungsreichen Flusslandschaft. Moselsteig und Mosel-Radweg verbinden atemberaubende Ausblicke auf die Weinberge mit gemütlichen Winzerdörfern, die zum Verweilen einladen. Auch für jene, die gerne in die Vergangenheit eintauchen und in der Zeit zurückreisen, bieten sich zahlreiche Möglichkeiten. Begonnen bei den Straßen der Römer über mittelalterlich anmutende, romantische Burgen bis hin zu Museen mit Ausstellungen über die

vergangenen 2000 Jahre regionaler Entwicklungsgeschichte - im Moselland ist es nicht schwer, Geschichte zu erleben.

Berühmt ist das Moselland vor allem auch für seinen Wein. Nicht unbegründet, wie man beispielsweise bei einer Weinprobe beim Winzer oder einem Restaurantbesuch feststellen kann. Kulinarisch hat die Region einiges zu bieten und regionale, teils sogar zertifizierte Produkte finden häufig Platz auf den Speisekarten der herzlichen Gastgeber, wie roter Weinbergpfirsich oder Mosel-Wild zeigen.

Genuss, Kultur- und Landschaftserlebnis sind im Moselland untrennbar miteinander verbunden - das ist Faszination Urlaub!

MOSELLANDTOURISTIK GMBH

Kordelweg 1
54470 Bernkastel-Kues / An der Mosel
Tel: 06531 97 330
info@mosellandtouristik.de
www.mosellandtouristik.de

AUSZEIT TIPP:
"Bei der Veranstaltung
„Mythos Mosel - eine Riesling-
Reise“ präsentieren jährlich am
Wochenende nach
Pfingsten rund 100 Weingüter
von der Saar bis zur Terrassenmosel
ihre besten Weine."



Personenaussicht bei K&V © D. Ketz / Genussvolles Badewintern © C. Arnold / Burgenschloss an der Mosel © D. Ketz / Wein- und Kulturreiseführer © D. Ketz

11

WEINROMANTIKHOTEL RICHTERSHOF

**** superior
Mülheim an der Mosel

Herzlich willkommen im Weinromantikhotel Richtershof, dem besonderen Ort für Ihre besonderen Auszeit-Momente im Leben!

Das Weinromantikhotel Richtershof, ein ehemaliges Weingut, erhält seinen besonderen Charme durch eine gelungene Verbindung aus Tradition und Moderne. Der historische Wein- und Säulenkeller sowie der Jugendstil Ballsaal erzählen Geschichten aus vergangenen Jahrhunderten, die umgebende Parkanlage mit altem Baumbestand, Seerosenteich und idyllischen Terrassen lädt zum Verweilen ein.

Zum Wohlfühlen und Entspannen: Alle 43 Zimmer sind liebevoll und individuell eingerichtet. Aber auch im restlichen Hotel sind die charakteristische persönliche Note und das romantische Flair des Richtershof allgegenwärtig, das Thema Wein ist überall präsent. Im Beauty Atelier können neben der innovativen Vinotherapie kosmetische Verwöhn-Momente, Massagerituale und Bäder genossen werden. Zum weiteren Entspannen bietet sich das kleine, kuschelige Boutique-Spa an.

Kulinarische Genussreisen: Drei verschiedene Restaurants offerieren ein breites kulinarisches Angebot. In der heimeligen Bistro-Bar Remise kann man bodenständige Gerichte, Kaffee, Konditoren-Kuchen, feine Weine und vieles mehr genießen. Für Teeliebhaber empfiehlt sich der Richtershof-Afternoon Tea, zelebriert nach englischer Tradition.

Im Restaurant Culinarium R 2.0 treffen historische Mauern auf gemütlich-innovatives Interieur und die unkomplizierte à la Carte Speisekarte lädt unter dem Motto „Feinstes aus der Region - Bestes aus aller Welt“ zu einer variationsreichen Genussreise ein. Zudem können Menüfolgen im Rahmen der Halbpension gebucht werden, die Davidoff-Zigarren-Lounge komplettiert das facettenreiche Angebot.



Entfernung von

Dortmund:	244 km	Essen:	222 km
Duisburg:	227 km	Münster:	299 km

WEINROMANTIKHOTEL RICHTERSHOF

Hauptstrasse 81-83 · 54486 Mülheim an der Mosel
Tel: 06534 9480 · info@weinromantikhotel.de
www.weinromantikhotel.com





12 LIFESTYLE RESORT ZUM KURFÜRSTEN
**** superior

Bernkastel-Kues

Lifestyle meets Mosel. Im wunderschönen Bernkastel-Kues liegt das auf Wellness und TCM spezialisierte Lifestyle Resort zum Kurfürsten mit viel Ambition, Engagement und Liebe zum Detail. Hier wird ein neues Verständnis für Lifestyle gelebt, bei dem der Faktor Gesundheit oberste Priorität hat.

Das TCM System by Kurfürst wurde im Hotel entwickelt, es kombiniert die chinesische Medizin mit einem europäischen Ansatz und wird von hochqualifizierten Therapeuten zum Einsatz gebracht. Auch die Wellnessangebote beziehen die Grundlagen der TCM mit ein und sorgen so für ein durchgängiges Konzept, bei dem die Ernährung nach den 5-Elementen genauso wichtig ist wie die Farben und Formen des Hotel-Designs.

Vier Restaurants und zwei Bistros bieten eine große Auswahl regionaler und internationaler Spezialitäten, immer frisch und natürlich zubereitet. Ein reichhaltiges Frühstücksbuffet mit Bio-Produkten und die Auswahl an fünf verschiedenen Drei-Gang-Menüs (LifeStyle, Vital, Vegetarisch, Vegan, 5-Elemente) lassen keine Wünsche offen.

Der 4.000 qm große, lichtdurchflutete Wellnessbereich bietet einen auf 32 °C beheizten Panoramapool mit Whirlpool, Wasserfall und Gegenstromanlage, einen ganzjährig auf 32°C beheizten Außenpool, einen ganzjährig auf 36°C beheizten Attraktionspool im Außenbereich, chinesische Kräutersauna, Aroma-Dampfbad, Tageslicht-Dampfbad, Himalaya-Salz-Sauna, Energie-Natur-Sauna, Wald-Energy-Infrarotsauna, Erdsauna (120°C), Chinesische Hölle (95°C), Erlebnisfelsengrotte mit Whirlwannen, Erlebnisdusche, Kneippsteich, Infrarotliegen, Wasserbetten mit Entertainmentanlage, Dachterrasse, Poolhaus-Wintergarten, FKK Bereich u.v.m.

Die 100 eleganten Hotelzimmer sind ausgestattet mit Bad oder Dusche/WC, Bademantel und Badeslipper auf Wunsch, Telefon, Sat.-TV (Flatscreen), Radio, Minibar, Safe und WLAN. Das Wellnesshotel an der Mosel bietet die Basis für einen erholsamen und unvergesslichen Kurzurlaub!

	Entfernung von		
	Dortmund:	242 km	Essen: 220 km
	Duisburg:	225 km	Münster: 297 km

LIFESTYLE RESORT ZUM KURFÜRSTEN****
Amselweg 1 • 54470 Bernkastel-Kues • Tel: 06531 96770
info@zum-kurfuersten.de • www.zum-kurfuersten.de



13 HOTEL & RESTAURANT DEUTSCHHERRENHOF
*** superior

Zeltingen-Rachtig

Unmittelbar am Fluss begrüßen Sie die Gastgeber Martin Haier & Alexandra Schmitz-Zirbes im historischen Hotel Deutschherrenhof.

Wo vor 800 Jahren noch der deutsche Ritterorden tagte, erwarten Sie nun moderne Gastlichkeit, familiäre Atmosphäre sowie 55 individuelle Zimmer und Suiten. Alle Zimmer im Haupthaus wurden 2017 hochwertig neu gestaltet. Die Rieslingzimmer und Mosel-Suiten bieten Flussblick, einen eigenen Kamin oder weitere Extras. Im nur 30m entfernten Gästehaus finden Sie weitere großzügige Zimmer, teilweise mit eigenem Balkon.

Lassen Sie die Seele im 2015 eröffneten Wellnessbereich baumeln: in der großzügigen Ruhelounge und der finnischen Sauna mit Moselblick, der Soft-Sauna oder dem Dampfbad. Zahlreiche Massagen und Anwendungen können individuell dazu gebucht werden.

Ob Wanderungen, Radtouren oder eine Schiffstour - Ihr Moselerlebnis startet direkt vor dem Haus! Nach Ihrer Rückkehr genießen Sie ausgezeichneten Moselriesling auf der Sonnenterrasse, erleben eine Weinprobe im historischen Gewölbekeller und lassen sich zum Beispiel im Rittersaal kulinarisch verwöhnen. Mit zahlreichen Tipps und persönlichem Service freut sich das gesamte Team auf Ihren Besuch!



MOSEL-AUSZEIT
2 Nächte mit Verwöhn-Halbpension (Vital-Frühstück und 4-Gang Abend-Menü), Lunchpaket & Wanderkarte, Wohlfühlpaket mit Bademantel & Slipper, Nutzung des Wellnessbereichs

ab 149 € p.P.
Wochenendzuschlag (Fr/Sa) 19 € p.P. / Nacht
www.auszeit-hotels.de

auszeit exklusiv

	Entfernung von		
	Dortmund:	236 km	Essen: 214 km
	Duisburg:	214 km	Münster: 291 km

DEUTSCHHERRENHOF
Deutschherrenstraße 23 • 54492 Zeltingen-Rachtig
Tel: 06532 9350 • info@deutschherrenhof.de
www.deutschherrenhof.de

© Auszeit-Regionen/Wissenschaftsbüro - Hiltl.com&Co

g NATURREGION SIEG



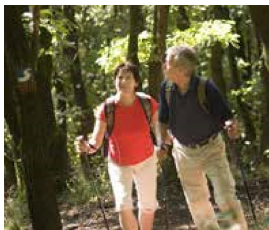
Egal, ob Sie Ruhe und Entspannung genießen, Energie für den Alltag tanken oder aktiv Ihre Freizeit gestalten möchten – die Naturregion Sieg hat für jeden Geschmack etwas zu bieten. Sei es eine Wanderung auf dem Natursteig oder den Erlebniswegen Sieg, eine ausgedehnte Radtour entlang der idyllischen Flusslandschaft oder bei einem Besuch der zahlreichen Sehenswürdigkeiten und Veranstaltungen im Jahresverlauf.

Dabei gibt es zahlreiche Gründe, der Faszination Naturregion Sieg zu erliegen: Waldreiche Höhenzüge und Täler, beschauliche Fachwerkdörfer, Kirchen, Klöster und Burgen, deren Geschichte bis weit ins Mittelalter zurückreicht, sowie Museen in großen und kleinen Ortschaften prägen die Natur- und Kulturlandschaft zwischen Siegburg und Mudersbach.

Und im Übrigen: Durch die perfekte Bahnbindung sind alle Wander- und Radwege in der Naturregion Sieg so gut erreichbar, dass Sie getrost auf das Auto verzichten können.

**BESUCHERZENTRUM
NATURREGION SIEG**
Schönecker Weg 3
51570 Windeck
Tel: 02292 19 433
info@naturregion-sieg.de
www.naturregion-sieg.de

AUSZEIT TIPP:
„Viele Erlebniswege rund um die Sieg laden zu einfachen Spaziergängen bis hin zu tagesfüllenden Wanderungen ein. Ein übersichtliches Verzeichnis bietet die Webseite der Naturregion Sieg!“



Fotos: Natursteig Sieg / Windeck-Rosbach / Natursteig Sieg

14 PENSION EULENHOF

Windeck-Rosbach

Der Eulenhof ist ein Fachwerkanwesen aus dem 18. Jahrhundert und besteht aus einem Wohnhaus, einer liebevoll zur Pension umgebauten ehemaligen Scheune und einem historischen Backhaus mit intaktem Steinbackofen. Der Eulenhof befindet sich im Eulenbruch, einem Ortsteil der Stadt Rosbach und liegt auf einem 3.300 qm großen Grundstück mit Wiesen, Obstbäumen, Bachlauf und eigenem See.

Die Sieg, die rund 100 Meter hinter dem Eulenhof verläuft, ist ein beliebtes Ausflugsziel für Wanderer, Radler, Angler und Kanuten. Das Naherholungsgebiet Windecker Ländchen ist Teil der Naturregion Sieg und bietet viele Freizeitmöglichkeiten und Sehenswürdigkeiten, beispielsweise die über 800 Jahre alte Burgruine Windeck, den Siegwasserfall in Schladem und das Besucherbergwerk Grube Silberhardt.

Neben dem reichhaltigen Frühstücksbuffet, das im Backhaus eingenommen wird, bietet der Eulenhof abschließbare und überdachte Abstellmöglichkeiten, Trocken- und Säuberungsmöglichkeiten für die Wanderkleidung und einen kostenfreien Shuttle-Service von und zu den Bahnhöfen Rosbach und Schladem sowie zu den Sehenswürdigkeiten im Umkreis (nach Absprache).

Die gemütlichen Gästezimmer sind alle individuell eingerichtet und verfügen über eine eigene Dusche, eigenes WC und TV. Im Eulenhof, einem Zimmer für zwei bis drei Personen, gibt es neben dem Schlafzimmer und dem Badezimmer einen Wohnbereich mit Sitzecke und TV.

Als zertifizierter Qualitätsgastgeber Sieg steht der Eulenhof für eine besondere Wanderfreundlichkeit, kontrollierten Service und Qualität. Um das Zertifikat zu erhalten, müssen Betriebe eine Vielzahl von Kriterien in den Kategorien Personal, Ausstattung, Service und ggf. Verpflegung erfüllen, die sich an den Bedürfnissen der Wanderer orientieren.



Entfernung von

Dortmund:	121 km	Essen:	135 km
Duisburg:	136 km	Münster:	176 km

PENSION EULENHOF

Im Eulenbruch 12 · 51570 Windeck-Rosbach
Tel: 02292 959276
info@pension-eulenhof.de · www.pension-eulenhof.de

h NIEDERRHEIN DER NATUR GANZ NAH

Gut ausgebaute und ausgeschilderte Wege, ein riesiges, ebenes Streckennetz mit ausreichend Rastmöglichkeiten und unberührte Natur so weit das Auge reicht. Kaum eine Region in Deutschland hat so eine Vielfalt und natürliche Schönheit zu bieten. Das zeigt auch die facettenreiche Tier- und Pflanzenwelt. Ein Fest für die Sinne und der ideale Ort für Erholungssuchende.

Gerade Radfahrer und Wanderer schätzen den Niederrhein. So gibt es zum Beispiel neun zertifizierte Premium-Wanderwege. Auf den teils grenzüberschreitenden Wanderwegen, die als Rundkurse angelegt sind, kommen auch Flachland-Fans mit ganz viel Natur unter den Füßen in den Wandergenuss. Genussreich sind auch die zahlreichen Tourentipps für Radler. Nicht umsonst gilt die Region aufgrund ihrer flachen Ebenen als Paradies für Fahrradfahrer. Die Region hat mit dem NiederrheinRad sogar ein eigenes Fahrrad, das man sich an zahlreichen Servicestationen ausleihen kann.

Geprägt ist der Niederrhein von seinen beiden Naturparks, dem Naturpark Schwalm-Nette und dem Naturpark Hohe Mark-Westmünsterland. Doch auch kulturelle Aspekte kommen in der Erlebnisregion nicht zu kurz. Die reiche Museumslandschaft umfasst neben heimatgeschichtlichen und kulturhistorischen Museen unter anderem auch den LVR-Archäologischen Park in Xanten, das Museum Schloss Moyland in Bedburg-Hau mit der weltweit größten Sammlung an Werken von Joseph Beuys und das Niederrheinische Freilichtmuseum Dorenburg in Grefrath, in dem die Lebensweise unserer Vorfahren zum Leben erweckt wird.

**NIEDERRHEIN
TOURISMUS GMBH**
Willy-Brandt-Ring 13
41747 Viersen
Tel: 02162 817903
info@niederrhein-tourismus.de
niederrhein-tourismus.de/auszeit



Fotos: Archäologischer Park Xanten /
Niederrheinisches Freilichtmuseum Grefrath / Auszeit im Wald

15 HOTEL SCHLOSS DYCK

Jüchen (nahe Düsseldorf)

Das **imposante Wasserschloss Dyck** gilt als eines der bedeutendsten Kulturdenkmäler am Niederrhein und kann auf eine fast 1000-jährige Geschichte zurückblicken. Die auf vier Inseln errichtete Schlossanlage liegt im Herzen einer großzügigen Parkanlage, die neben dem historischen Schlosspark auch eine Vielzahl neuer Gärten präsentiert.

Historie und Moderne edel kombiniert. Im Juli 2017 eröffnete das neue Hotel in der sanierten Remise von Schloss Dyck: neun großzügige, modern-dezent mit Naturmaterialien in freundlichen Naturtönen gestaltete Räume, hell und mit Blick auf die historische Anlage und den herrlichen Park. Ein kleines Paradies zum Entspannen und Schlafen.

Die Raumstrukturen des Hotelbereichs in der oberen Etage der Remise orientieren sich an den historischen Gegebenheiten des Gebäudes. Das Resultat sind ein lichtdurchfluteter, großzügiger Flurbereich und geräumige Doppelzimmer mit hohen Fenstern und niedrigen Fensterbänken, die einen traumhaften Blick auf den Schlosspark bieten.

Die gehobene Einrichtung ist modern und zurückhaltend. Alle Elemente wurden so gewählt, dass sich ein harmonisches, wohnliches Ganzes bildet. Die Zimmer sind zwischen 30 und 40 qm groß und verfügen über bis zu 15 qm große Bäder, die zum Teil über eine frei im Raum stehende Badewanne verfügen und allesamt Körperpflege zum Verwöhn-Ritual werden lassen. Die weiteren Räumlichkeiten werden für private und öffentliche Veranstaltungen genutzt. So sind Ausstellungen zum Thema Gartenkunst und zeitgenössischer Kunst Teil des vielfältigen Angebots, ebenso wie Konzerte, Fachseminare, Gartenmärkte, die Oldtimerveranstaltung Classic Days sowie eine große Schlossweihnacht im Advent.



Entfernung von

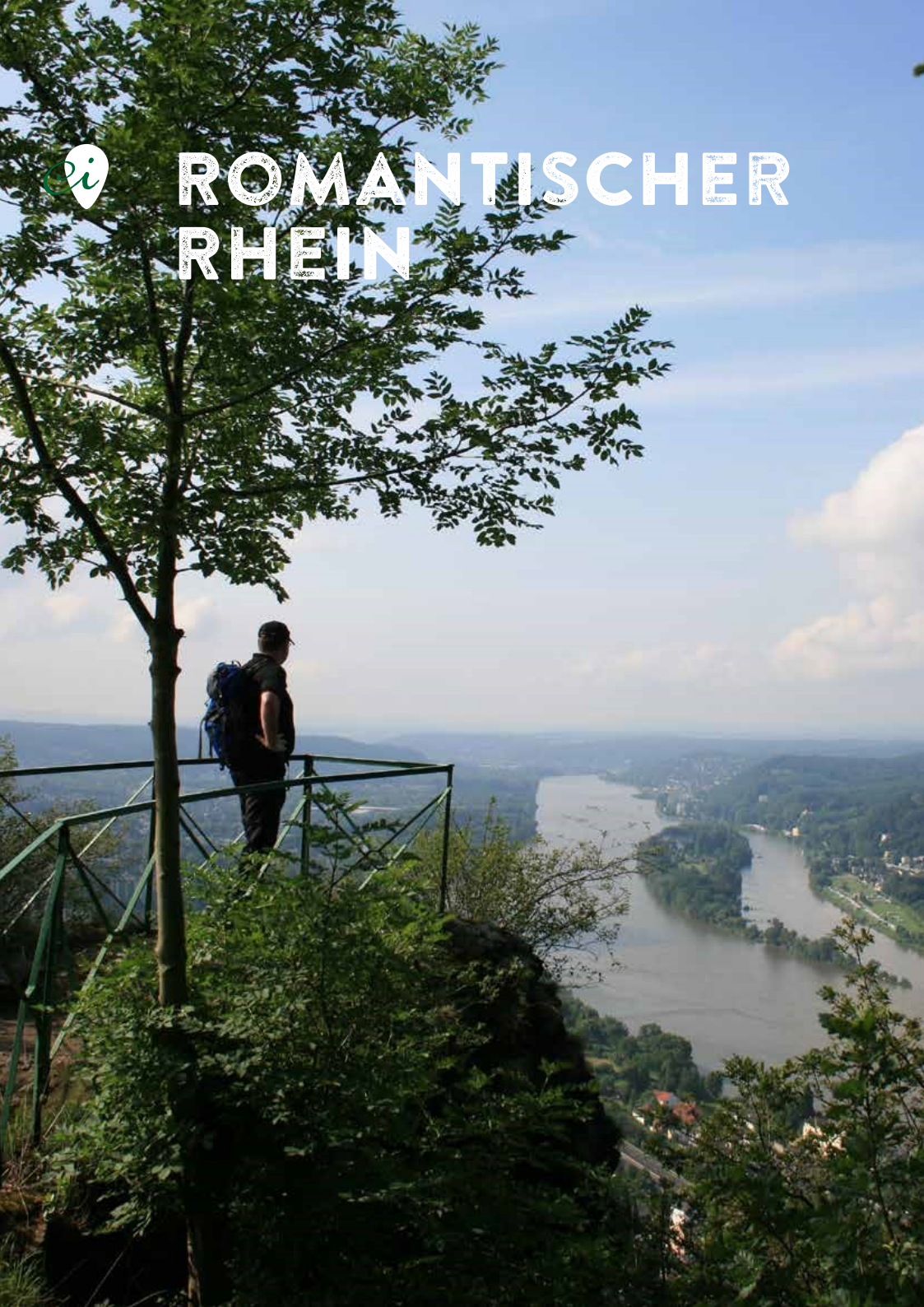
Dortmund:	98 km	Essen:	63 km
Duisburg:	54 km	Münster:	152 km

STIFTUNG SCHLOSS DYCK

Hotel Schloss Dyck • 41363 Jüchen
Tel: 02182 824250 • hotel@stiftung-schloss-dyck.de
www.stiftung-schloss-dyck.de



ROMANTISCHER RHEIN



16

HOTEL ZUR MÜHLE

*** superior

Bad Breisig

Kurzurlaub in einer der schönsten Regionen Deutschlands. Bad Breisig liegt im romantischen Rheintal, umgeben von der vulkan-geprägten Landschaft der Osteifel und dem durch Weinbau bekannten Ahrgebirge. Der mitten durch die Ortschaft verlaufende RheinBurgenWeg und zahlreiche weitere Wanderwege, wie die Eifelleiter, bieten ein eindrucksvolles Naturerlebnis.

Die **ehemalige Mühle** ist seit über 80 Jahren in Familienbesitz und wird mittlerweile in der 4. Generation als Hotel geführt. Mit der sprichwörtlichen rheinischen Gastfreundschaft in persönlicher Atmosphäre heißt Sie Familie Reuter im Ortskern in direkter Rheinlage herzlich willkommen!

Das **Hotel** ist sagenhaft im wörtlichen Sinne. Es gehört zum „Rheinischen Sagenweg“ und präsentiert sich mit seiner aufregenden Geschichte über drei alte Jungfrauen und einen Schatz im Mühlteich. Passend zum Sagenweg wurden mittlerweile acht Gästezimmer als Themenzimmer gestaltet.

Der **Tag** startet mit einem reichhaltigen Frühstück mit Blick ins Grüne und auf den Rhein. Die Köche des Hotels verwöhnen im Restaurant mit einer echten bodenständigen Küche aus frischen Zutaten – ob mit geschmackvoll zusammengestellten Buffets, vielfältigen Menüs oder hausgemachten Kuchen.

Entspannen und zur Ruhe kommen: in der AromaOase verwöhnt Petra Reuter die Gäste mit wohltuenden Massagen. Das Hotel-Hallenbad lädt mit angenehmen 29 °C Wassertemperatur zum Baden und Bewegen ein und der Hotelpark mit vielen alten Bäumen steht exklusiv den Gästen zur Verfügung.

Insgesamt bietet das Hotel 31 Gästezimmer, einige davon mit Balkon und Rheinblick, andere ausgerichtet zum hoteleigenen Park. Alle Zimmer sind ausgestattet mit Dusche/WC, Föhn, Telefon, Digital-TV. WLAN steht kostenlos zur Verfügung.



Entfernung von

Dortmund: 146 km
Duisburg: 125 km

Essen: 124 km
Münster: 201 km

HOTEL-RESTAURANT ZUR MÜHLE

Koblener Str. 15 · 53498 Bad Breisig

Tel: 02633 20060 · info@zurmuehlebreisig.de

www.zurmuehlebreisig.de



ei ANDERNACH

Andernach, die über 2.000 Jahre alte Stadt am nördlichen Mittelrhein, begeistert die Besucher neben dem Highlight des – mit bis zu 60 Metern Ausbruchshöhe– weltöchsten Kaltwasser-Geysirs mit weiteren spannenden Attraktionen. Die Stadthistorie ist anhand sehr gut erhaltener, historischer Bauwerke wie dem 56 Meter hohen Runden Turm, der Stadtmauer, dem Mariendom oder dem Alten Krahren allgegenwärtig und kann selbstständig oder im Rahmen von Stadtführungen erkundet werden. Öffentliche Führungen finden von Ende März bis Ende Oktober jeweils samstags sowie ganzjährig z.B. zu Feiertagen und Veranstaltungswochenenden statt. Gruppen können aus einem umfangreichen Programm die für sie passende Stadtführung zum individuell gewünschten Termin auswählen.

Als „**Essbare Stadt**“ hat sich Andernach seit einigen Jahren einen Namen gemacht. Obst- und Gemüsepflanzen werden auf öffentlichen Grünflächen angebaut und laden Bürger wie Gäste der Stadt unter dem Motto „Pflücken erlaubt“ zum Ernten ein. Die Attraktion Geysir Andernach mit Besuch der interaktiven Ausstellung im Geysir-Zentrum, der Schifffahrt ins Naturschutzgebiet „Namedyer Werth“ sowie dem Ausbruch des weltöchsten Kaltwasser-geysirs feiert in 2019 ihr 10-jähriges Jubiläum.

Für Freunde des Wanderns oder Radfahrens ist Andernach Etappenziel entlang des „Rheinburgenweges“ und des Rheinradweges. Rundwege wie der Traumpfad „Höhlen- und Schluchtensteig Kell“ sowie die lokalen Wege „Netterundweg“ und Rundwanderwege Andernach-Eich bieten eine Fülle abwechslungsreicher Möglichkeiten die Natur zu erkunden. Per Fahrrad stehen für weitere Tagestouren die „Nette-Obst-Radrunde“ oder der Vulkanparkradweg zur Verfügung. Attraktive Kulturveranstaltungen und Stadtfeste runden das touristische Angebot ab.

ANDERNACH.NET GMBH
Konrad-Adenauer-Allee 40
(im Geysir-Zentrum)
56626 Andernach
Tel: 02632 9879480
info@andernach.net
www.andernach-tourismus.de

© Stadt Andernach/Heide Schmalz-Graf



AUSZEIT TIPP:

„Der Aussichtspunkt ‚Schönste Weinsicht am Mittelrhein 2016‘ auf dem Premium-Spazierwanderweg Traumpfadchen Kleiner Stern“

17 MONTE MARE: SAUNA - SPA - SPORTS - HOTEL

Andernach

Im **monte mare Andernach** dreht sich alles um Wohlbefinden und Regeneration von Körper, Geist und Seele. Sich entspannen und wohlfühlen, neue Energie tanken und mit allen Sinnen genießen – darum geht es bei Ihrem Aufenthalt bei monte mare.

Highlight des mediterranen Saunabereichs ist die Geysir-Sauna: Angelehnt an den Andernacher Kaltwasser-Geysir sprudelt eine bis zu drei Meter hohe Wasserfontäne empor und bietet ein unvergleichliches Aufgusserlebnis. Mehrere gemütliche Ruheräume, darunter die Kamin-Lounge und eine Orangerie, verführen zum Entspannen und Träumen. Der Saunagarten ist eine 6.000 Quadratmeter große Parkanlage und mit Kräutergarten, Weinreben und Lavendelbeeten in mediterranem Stil gehalten.

Erlsene Anwendungen aus verschiedenen Ländern und Kulturen verwöhnen die Gäste im Spa-Bereich.

Im **angeschlossenen** Fitnessstudio stehen individuelle Betreuung und eine persönliche Atmosphäre im Vordergrund. Mit dem breiten Kursangebot bleiben für Sportbegeisterte keine Wünsche offen – von Aquafitness bis Zumba werden wöchentlich rund 60 Kurse angeboten. Zusätzlich stehen zahlreiche Outdoor-Aktivitäten auf dem Programm.

Das **monte mare Hotel** mit 16 geschmackvoll eingerichteten Doppelzimmern und 4 exklusiven Suiten wurde im April 2018 eröffnet. Die exklusiven Wellness-Suiten sind an die vier Elemente Feuer, Wasser, Luft und Erde angelehnt und überzeugen auf jeweils rund 50 Quadratmetern durch Einzigartigkeit in Komfort und Funktionalität. Das Vier-Sterne-Hotel ist räumlich mit der bestehenden monte mare SAUNA SPA SPORTS Anlage verbunden.



Entfernung von

Dortmund:	177 km	Essen:	154 km
Duisburg:	156 km	Münster:	232 km

MONTE MARE

Klingelswiese 1 • 56626 Andernach
Tel: 02632 9872210 • andernach@monte-mare.de
www.monte-mare.de/andernach

SAUERLAND: IM LAND DER 1000 BERGE

Einfach mal über den Dingen stehen – das geht im Land der 1.000 Berge ganz prima. Genau genommen zählt die Region sogar 2.711 Berge mit über 400 Metern Höhe. Hier befinden sich nicht nur zahlreiche zertifizierte Wanderwege mit schönen Ausblicken, sondern auch die erste vom Deutschen Wanderverband ausgezeichnete „Qualitäts-Wanderregion“. Auf Fernwanderwegen wie dem Rothaarsteig oder dem Sauerland-Höhenflug lässt sich die Schönheit der Mittelgebirgslandschaft besonders eindrücklich erleben. Letzterer verläuft auf seinen 250 Kilometern fast vollständig auf Bergkämmen, die den Blick auf die umliegenden Täler freigeben. Auch Radfahrer – vom Genussfahrer bis zum ambitionierten Sportler – sind im Sauerland genau richtig.

Im Sauerland hat sich so einiges aufgestaut: Immerhin 17 Talsperren sorgen für Trink- und Bewässerungswasser oder für saubere Energie – viele der Talsperren werden darüber hinaus intensiv als Naherholungsgebiete genutzt. Allen voran die fünf großen Stauseen, darunter der beeindruckende Biggesee mit seinen Wassersportmöglichkeiten und der Möhnesee, auch „Westfälisches Meer“ genannt. 40 Kilometer Uferlänge laden zum Entspannen, Baden und Radeln ein. Auch weit unterhalb des Meeresspiegels kann die Region mit Attraktionen aufwarten: In der Atta-Höhle in Attendorf, dem größten zusammenhängenden Höhlensystem Deutschlands, sind über viele Millionen Jahre hinweg grandiose Welten aus Tropfsteinen entstanden. Im Winter sind die zahlreichen Skigebiete des Sauerlands die größte Attraktion in der Region. Die Wintersport-Arena Sauerland ist das größte Skigebiet nördlich der Alpen und bietet neben zahlreichen Pisten und Loipen für Hobbysportler auch viele hochkarätige Wintersportveranstaltungen.

SAUERLAND TOURISMUS

Bad Fredeburg
Johannes-Hummel-Weg 1
57392 Schmallenberg
Tel: 02974 202190
info@sauerland.com
www.sauerland.com



18 DIEHLBERG - HOTEL AM SEE

Olpe

Direkt am Biggesee gelegen, bietet das Hotel Entspannung pur in idyllischer Lage. Ruhe vom Alltagsstress findet man inmitten der herrlichen Umgebung auf der kleinen Halbinsel, auf welcher sich das Hotel befindet. Direkt an den Wanderrouten oberhalb des Sees gelegen, lädt das Hotel zum Spazieren gehen, Bummeln und Radfahren ein.

Moderne Kunstwerke in gelungener Kombination aus Farben und Formen geben dem Hotel ein ganz besonderes Flair. Harmonisch fügen sich die Kunstwerke auf der Leinwand in das gesamte Ambiente ein und verbinden ausdrucksstark Kunst, Kultur und Natur.

Erholung für Körper und Geist verspricht der Wellness-Bereich. Ob Saunabereich (bis 22.30 Uhr) mit Finnischer Sauna, Sanarium, Dampfbad und Infrarotkabine oder der Fitnessbereich (24 Stunden geöffnet) mit modernen Kardiogeräten: Sport und Wellness werden im DIEHLBERG - Hotel am See großgeschrieben. Mit verschiedenen Vitalangeboten wie Südseemassagen, Asiatische Massagen oder Kosmetikangeboten ist der Wellnessbereich perfekt auf Erholung abgestimmt. Wohlfühlen und Relaxen gilt auch für den beheizten Außenpool mit Sonnenterrasse, der nicht nur bei Sonnenschein zum Schwimmen einlädt.

Das hauseigene Restaurant ist der ideale Ort für Genießer. Hier beginnt der Urlaubstag mit einem ausgewogenen und gesunden Frühstück und hier kann man sich am Abend an der Bar zum geselligen Beisammensein treffen. Das große Angebot an Sauerländer Spezialitäten, mindestens 12 verschiedene Biersorten und ein Weinkeller mit erlesenen Tropfen lassen fast keinen Wunsch offen.

Die insgesamt 38 Zimmer und Suiten sind komfortabel eingerichtet und verfügen über eine moderne Ausstattung mit Dusche oder Bad, 39" SAT-TV (incl. Sky) und WLAN sowie Safe, Minibar, Sitzzecke und Schreibtisch.



Entfernung von

Dortmund:	76 km	Essen:	107 km
Duisburg:	128 km	Münster:	131 km

DIEHLBERG - HOTEL AM SEE

Am Diehlberg 2 · 57462 Olpe am Biggesee
Tel: 02761 941740 · reservation@diehlberg.de
www.diehlberg.de



GEMEINSAM DAS DRAUßEN- SEIN GENIEßEN

... im Schmallenberger Sauerland & der Ferienregion Eslohe

Bewegung ist ein Multitalent. Sie hilft nicht nur dabei, sich körperlich und geistig fitter zu fühlen und flexibler zu werden. Sie ist ein Lehrmeister darin, die eigenen Grenzen kennenzulernen und sie zu überwinden – und sich so selbst besser wahrzunehmen. Bewegung heißt aber auch Begegnung: mit einer Region, die Sie wandernd oder radelnd erkunden können. Mit Gleichgesinnten, mit denen Sie gemeinsam das Draußensein genießen, abenteuerliche Momente teilen, einfach Spaß haben oder sich gegenseitig für ein sportliches Ziel motivieren.

MEHR INFOS
Schmallenberger Sauerland Tourismus
Poststr. 7
57392 Schmallenberg
Tel.: 02972 9740-0
info@schmallenberger-sauerland.de
www.schmallenberger-sauerland.de



Die Geheimnisse des Waldes

Gerade die Natur lädt dazu ein, innezuhalten und zu lauschen. Einfach mal tief Luft zu holen und sich Zeit zu nehmen für das Jetzt. Die Natur umgibt einen mit einem Raum, der zeitlos ist und Sie geborgen hält. Kein Müssen, keine Fragen, einfach Sein. Der Wald war – stammesgeschichtlich gesehen – lange unser Zuhause. Oft fühlen wir uns geborgen und aufgehoben, wenn wir durch den Wald streifen und ihn mit unseren Sinnen erkunden, wenn es wuselt, raschelt, knackt und duftet. Das tut gut! Ein großer Resonanzraum, der uns nährt und dabei hilft, bei uns anzukommen und zu verweilen. Um die Natur mit allen Sinnen zu genießen, halten das Schmallenberger Sauerland und die Ferienregion Eslohe nicht nur für Wanderer, sondern auch für Radfahrer eine ganze Schatzkiste bereit. Machen Sie sich also per Rad oder zu Fuß auf, die ruhigen, genussreichen oder die abenteuerlichen Wege in dieser traumhaften Landschaft mit ihren beeindruckenden Ausblicken zu entdecken. Sie werden überrascht sein, angesichts der durchweg hohen Qualität des Wegenetzes für alle Arten der entschleunigten Fortbewegung an der frischen Luft.

Natur und Landschaft radelnd erleben

All denen, die am liebsten ganz entspannt und gemütlich radeln, seien die drei neuen Rad-Rundtouren ans Herz gelegt: Die Golddorf-Radrouten, die Ihnen auf 49 km ein landschaftliches Genussserlebnis durch die Golddörfer der Region beschert, sowie die Bauernland-Radrouten, die auf 53 km durch die idyllischen Dörfer im „Bauernland“ führt und panoramareiche Aussichten auf Felder, Wiesen und Berge bietet. Wer es etwas sportlicher mag, sollte die neue Rothaar-Radrouten testen, die auf 52 km gleich zweimal die Höhen des Rothaargebirges überquert.

Wo sonst können Sie Eisenbahnromantik radelnd erleben? Einer alten Bahntrasse folgend, verbindet der 84 km lange Sauerland-Radring die Städte Finnentrop, Eslohe, Schmallenberg und Lennepe auf herrlich ebenen Radwegen. Lohndend ist als Ergänzung die 42 km lange „Henneseer-Schleife“, die nach Meschede, dort um den Henneseer See, und zum Ruhrtalradweg führt. Kleine Museen, liebevoll restaurierte Zeitzeugen einstiger Industrie- und Handwerkskultur, naturnahe Erlebnisbäder und ein 700 m langer Fledermaustunnel (geöffnet von April bis Oktober) machen diese Rundtour zum echten Vergnügen. Unser Tipp: Mehr als 30 hochwertige Leih-E-Bikes stehen allein in Schmallenberg für Sie bereit, darunter auch spezielle Kinder- und Jugend-Bikes, sowie Kinder-Fahrradhänger und Mountainbikes. So radeln alle Altersgruppen entspannt durch Täler und über Berge.

Vorreiter in Sachen Wandern

Dass sich Ihre Urlaubsregion für das Thema „Wandern“ stark macht, zeigt unsere Auszeichnung als erste „Qualitätsregion Wanderbares Deutschland“. Vereinfacht gesagt gibt es hier alles, was das Herz des Wanderers erfreut. Neben einer vorbildlichen, grenzenlosen Wanderinfrastruktur steht diese Auszeichnung vor allem für eins: Eine auf die Zielgruppe bestens eingestellte Gastronomie sowie vielseitige attraktive Angebote.

Bestes Beispiel: Der Waldskulpturenweg. Hier trifft Natur auf Kunst entlang der 23 km zwischen Bad Berleburg und Schmallenberg. Der deutschlandweit einzigartige Kunstwanderweg führt den Wanderer zu 11 außergewöhnlichen Skulpturen, die die ambivalente Beziehung des Menschen zur Natur thematisieren. Ein weiterer Tipp: die Golddorf-Routen! Sie führen vorbei an schmucken Fachwerkhäusern inmitten üppiger Gärten, an blitzsauberen Straßen und Gassen und präsentieren Tradition und Moderne harmonisch vereint, eingebettet in eine Landschaft wie aus dem Bilderbuch. Eine dieser Routen wurde sogar zum Premiumweg gekürt: der „Schwedensteig“ in Schmallenberg-Westfeld. Ein knapp 15 km langer, aussichtsreicher und naturnaher Rundweg, der mit dem „Deutschen Wandersiegel“ ausgezeichnet wurde.

Entdecken Sie echte Erholung in der Begegnung mit Natur und Landschaft.





19 ROMANTIK- & WELLNESSHOTEL DEIMANN

Schmallenberg

Aus einem Gutshaus entstand in vier Deimann-Generationen das einzige 5-Sterne-Hotel des Sauerlandes. Eingebettet in die malerische Kulisse des Mittelgebirges, liegt das sehr familiär und persönlich geführte Haus. Sanfte Berge, stille Wälder und grüne Wiesen wirken mehr als entschlennigend.

Direkt vom Hotel geht es auf bestens ausgeschilderte Wanderwege. Familie Deimann bietet persönlich geführte Wanderungen sowie Wanderwochen an. Eine gepflegte 27-Loch Golfanlage befindet sich ebenfalls in unmittelbarer Nähe des Hotels. Gelegen auf einem sonnigen Bergplateau, bietet sich hier ein traumhafter Blick auf das Hunau- und Rothaargebirge. Im Winter lockt in der Nachbargemeinde Winterberg das größte Skigebiet nördlich der Alpen.

Tiefenentspannung verspricht der 4.000 qm große Bade- und Spabereich mit drei Schwimmbecken (Indoor + Outdoor), sechs Saunen, Salzsaline und Liegestollen. Panoramafenster geben den Blick frei auf die eindrucksvolle Landschaft. Die ausgewählten Wellnessprogramme beruhen auf einer Lebensphilosophie, die Körper, Geist und Seele ganzheitlich betrachtet. Bestens geschulte Fachkräfte führen alle Anwendungen auf hohem Niveau mit modernster Technik und hochwertigen Produkten durch.

Deimanns Küche präsentiert sich edel, fein und unverfälscht. Verwendet werden hauptsächlich Angebote der regionalen Erzeuger und saisonale, frische Produkte. Ein Highlight ist das mit einem Michelin-Stern ausgezeichnete Gourmetrestaurant Hofstube Deimann: Küchenchef Felix Weber präsentiert hier eine modern-französische Küche, puristisch und von höchster Qualität. Im Weinkeller des Hauses lagern über 500 erlesene Weine aus aller Welt.



Entfernung von

Dortmund:	99 km	Essen:	135 km
Duisburg:	156 km	Münster:	140 km

ROMANTIK- & WELLNESSHOTEL DEIMANN
 Alte Handelsstraße 5 • 57392 Schmallenberg
 Tel: 02975 810 • info@deimann.de • www.deimann.de

20 HOTEL JAGDHAUS WIESE

Schmallenberg

Absolute Ruhe und intakte Natur so weit das Auge reicht – das sind die ersten Eindrücke, die Ihnen bei Ihrem Besuch im idyllisch gelegenen Hotel Jagdhaus Wiese auffallen werden.

Das traditionsreiche Haus, in dem Familie Wiese-Gerlach in fünfter Generation ihre Gäste empfängt, liegt im malerischen Ort Jagdhaus auf 650 Meter Höhe. Zahlreiche Wanderwege beginnen vor der Haustür, der abwechslungsreiche Rothaarsteig verläuft direkt über die sonnige Hofterrasse des Hotels. Für Wanderer und Radfahrer bieten sich nahezu unbegrenzte Möglichkeiten.

Die Zimmer, Suiten und Ferienwohnungen des Hauses sind mit allem Komfort ausgestattet, den Sie in einem 4-Sterne-Hotel erwarten dürfen. Den eigentlichen Luxus aber stellen die heute selten gewordene Stille und die herrliche Aussicht in das Grün der Sauerländer Berge dar.

Zum Ausspannen besuchen Sie die geschmackvolle Wellnessanlage, die neben einem modernen Schwimmbad über einen großzügigen und neuen Saunabereich mit exklusiver Ruhelounge verfügt.

Die frische Küche verwendet wann immer möglich Produkte der Region. Ein Unterschied, den Sie schmecken werden! Begleitet wird die vielgelobte Küche von einem gut sortierten Weinkeller.



TIPP

Immer auf dem Neuesten sein, was sich im und um das Jagdhaus Wiese tut? Mit dem hoteleigenen AUSZEIT-Magazin - kostenfrei abonnieren unter: www.jagdhaus-wiese.de/de/auszeit-magazin



Entfernung von

Dortmund:	104 km	Essen:	138 km
Duisburg:	159 km	Münster:	140 km

HOTEL JAGDHAUS WIESE
 Jagdhaus 3 • 57392 Schmallenberg
 Tel: 02972 3060 • info@jagdhaus-wiese.de
www.jagdhaus-wiese.de

SIEGERLAND- WITTGENSTEIN



© TWSW / Agence

22 **HOTEL SNORRENBURG**

***superior

Burbach

Das mit viel Liebe zum Detail aufwendig und individuell restaurierte Hotel liegt in der Gemeinde Burbach im südlichen Siegerland. Der durch die Gemeinde verlaufende Rothaarsteig, insgesamt 31 Naturschutzgebiete und ein europäisches Vogelschutzgebiet stellen eindrucksvoll die intakte Landschaft unter Beweis.

In dem Hotel dominieren Licht, Farben- und Formenvielfalt. Der große Jugendstil-Wintergarten bietet zum Frühstück einen stillvollen Rahmen und einen herrlichen Panoramablick.

Das Restaurant 'Snorrenburg' befindet sich in den Räumen des 1758 erbauten und prächtig restaurierten Burghauses. Aus alter Zeit stammen noch das einzigartige mittelalterliche Tonnengewölbe und der Wappensaal. Das im Jahr 2003 eröffnete Hotel wurde im liebevoll restaurierten Jugendstil-Schulgebäude nebenan untergebracht.

Die Zimmer sind individuell eingerichtet und verschiedenen Themen gewidmet. Die Bandbreite reicht von dem asiatischen Luxus des Bambuszimmers, dem farbenfrohen Jugendstil des Pfauenzimmers, der schlichten Eleganz der Siegerländer Zimmer bis zu dem romantischen Ambiente der Englischen Suite mit Himmelbett für frisch Verliebte. Alle Zimmer verfügen über großzügige Bäder, Minibar und kostenfreien Internetzugang.



Entfernung von

Dortmund:	116 km	Essen:	147 km
Duisburg:	165 km	Münster:	171 km

HOTEL SNORRENBURG

Römer 8 • 57299 Burbach • Tel: 02736 449 30
info@snorrenburg.de • www.snorrenburg.de

SIEBENGEIRGE

BEETHOVENWANDERWEG



Ludwig van Beethoven, in Bonn geboren und am 17. Dezember 1770 getauft. Bonn und die Region sind Orte der Kindheit und Jugend und prägten die musikalische Ausbildung Beethovens. Zahlreiche Ausflüge und Wanderungen in die Rheinebene belegen seine Liebe zur Natur.

Das Siebengebirge gestaltet auf 15 km Wegstrecke einen Beethovenwanderweg, der kultur- und naturinteressierten Besuchern mit Hilfe eines Landschaftsvermittlungssystems Einblicke in „Beethovens Landschaft“ um 1780 gibt. Zu dieser Zeit gab es weder Schloss Drachenburg, die Nibelungenhalle noch die Drachenfelsbahn. Der Steinabbau im Siebengebirge war allgegenwärtig und das Kloster Heisterbach stand mit Abteikirche, Teichanlagen und Weinbergen um die Klosteranlage herum in voller Blüte. In der Rheinebene waren die Orte klein, malerisch und Felder und Weinberge reichten bis an den Rheinstrom heran.

Eine detaillierte Beschreibung und Kartenmaterial erhält man unter www.siebengebirge.de oder www.beethoven-siebengebirge.de

**TOURISMUS
SIEBENGEIRGE GMBH**
Drachenfelsstraße 51
53639 Königswinter
Tel: 02223 91771
info@siebengebirge.de
www.siebengebirge.de



Ausblick vom Petersberg / Mithrasbäusen / Südfried-Kornel

DRACHENFELSBAHN

Königswinter

Eine Fahrt mit Deutschlands ältester Zahnradbahn ist ein Erlebnis und eine bequeme Aufstiegsmöglichkeit auf den legendären Drachenfels. Auf der 1,5 Kilometer langen Strecke überwindet die Bahn mühelos Steigungen von bis zu 20%. Während der Fahrt auf den 321 Meter hohen Berg bieten sich dem Fahrgast atemberaubende Aussichten in das romantische Rheintal.

Seit ihrer Fertigstellung 1883 – damals noch mit einer Dampflokomotive – bringt die Bahn Touristen auf den Drachenfels. Seitdem hat sich viel getan: 2005 wurde die alte Talstation zum Tourismus-Bahnhof umgebaut. Im Zuge der umfassenden Restaurierung von Schloss Drachenburg wurde 2011 die Mittelstation grundlegend erneuert. Sie bietet die Möglichkeit eines Zwischenstopps für die Besichtigung des Schlosses sowie der Nibelungenhalle mit ihrem Reptilienzoo. 2011-2014 wurde schließlich das Drachenfels-Plateau neugestaltet, der alte Betonbau aus den 1970er Jahren abgerissen und durch einen lichtdurchfluteten Glaskubus ersetzt.

So bietet sich heute mit dem Tourismus-Bahnhof, der erneuerten Mittelstation und dem neu gestalteten Drachenfels-Plateau ein eindrucksvolles Gesamterlebnis.

Die Fahrt mit der Drachenfelsbahn, den Eintritt in Schloss Drachenburg und zahlreiche Ermäßigungen bei ausgewählten Vorteilspartnern bietet die „KönigswinterKombiKarte K3“. Erwachsene zahlen für die Karte 16 EUR, Kinder von sechs bis 14 Jahren 10 EUR. Das neue Kombiticket für Königswinter, das „Königsticket“, bietet neben der Fahrt mit der Drachenfelsbahn den Eintritt in das SEA LIFE Königswinter und den Besuch der Drachenwelt, inklusive Nibelungenhalle. Erwachsene zahlen 20 EUR, Kinder von vier bis 13 Jahren 13 EUR (Stand jeweils 2019).



Fertigstellung 1883
**DEUTSCHLANDS
ÄLTESTE ZAHNRADBahn**

BERGBAHNEN IM SIEBENGEIRGE AG
Drachenfelsstraße 53 • 53639 Königswinter
Tel: 02223 92090 • info@drachenfelsbahn.de
www.drachenfelsbahn.de

BAD HONNEF

IM SIEBENGEIRGE

Bad Honnef liegt besonders reizvoll zwischen dem romantischen Rhein und dem Naturpark Siebengebirge mit einer guten Anbindung an die Rheinmetropolen. Durch die geschützte Lage inmitten der Erhebungen des Siebengebirges herrscht ein sehr günstiges und mildes Klima. Die Innenstadt mit ihren Villen aus der Gründerzeit bietet zahlreiche inhabergeführte Geschäfte, die zum Einkaufsbummel einladen. Der Marktplatz ist durch die Außengastronomie gerade im Sommer ein beliebter Treffpunkt.

Von der autofreien Insel Grafenwerth hat man einen einzigartigen Blick auf die gegenüberliegende Rheinseite mit Arp Museum und Rolandsbogen, einem Wahrzeichen der Rheinromantik. Das Sommer-Freizeitbad und die Minigolf-Anlage auf der Insel sind bei Touristen und Einheimischen gleichermaßen beliebt. Grafenwerth und der Stadtwald laden zu Spaziergängen und der Premium-Wanderweg Rheinsteig zu ausgedehnten Wanderungen ein. Auch per Schiff lässt sich die zauberhafte Landschaft erleben. Jeder Stadtteil Bad Honnefs hat seine Eigenart bewahrt. Selhof und Rommersdorf-Bondorf sind historisch gewachsene Viertel mit intakter Nachbarschaft. In Rhöndorf wohnte der erste Kanzler der Bundesrepublik Deutschland Konrad Adenauer. Sein Wohnhaus und die neu gestaltete Dauerausstellung sind es wert, besichtigt zu werden. Der Stadtteil Aegidienberg ist berühmt für die hier gezüchtete Pferderasse der Aegidienberger, die die Qualitäten der Isländer und Paso-Peruano-Pferde aus Südamerika vereint.

Bad Honnef ist Mitglied im Gesunde Städte-Netzwerk und hat sich zur Förderung und Weiterentwicklung von Gesundheit als öffentliche Aufgabe verpflichtet. Die Stadtfeste im Jahresverlauf runden das Bild ab. Wer nach Bad Honnef kommt, erlebt eine höchst lebendige Stadt, die für die Zukunft gerüstet ist, in der aber auch Wert auf Traditionen gelegt wird.



STADTINFORMATION BAD HONNEF

Rathausplatz 1
53604 Bad Honnef
Tel.: 02224 9882746
info@stadtinfo-badhonnef.de
www.stadtinfo-badhonnef.de



Fotos: Meisenkappe Rhöndorf / Aischolker Anstalt /
Reinweinbläser Innenstadt

21 HOTEL WEINHAUS HOFF

Bad Honnef-Rhöndorf



Inmitten von Weinbergen, in einmaliger und ruhiger Lage in Bad Honnef-Rhöndorf erstreckt sich das Hotel Weinhaus Hoff. Das familiär geführte Hotel besteht aus zwei Häusern mit insgesamt 33 Zimmern, darunter auch mehrere Apartments und eine Suite. Das Haupthaus des Hotels bietet einen großzügigen und hellen Frühstücksraum mit Wintergarten und Terrasse. Das liebevoll restaurierte Gästehaus aus der Jahrhundertwende und das um einen modernen Anbau erweiterte Hotel verfügen jeweils über große Gärten, die zum Entspannen einladen.

Die individuell eingerichteten Zimmer sind ausgestattet mit Dusche und WC, Flatscreen Kabel TV, teilweise Telefon, kostenlosem WLAN, Föhn, Safe und Kinderbett (auf Anfrage). Haustiere sind im Hotel herzlich willkommen. Eine Sauna, ein Kosmetikstudio sowie die Gourmetweinstube mit leckeren Weinen und einer frischen Küche runden den Besuch ab.



Rhöndorf liegt am Fuße des berühmten Drachenfels und lädt eingebettet in den Naturpark Siebengebirge zum Wandern auf unzähligen, gut ausgewiesenen Wanderwegen ein. Bekanntheit hat der idyllische Ortsteil auch als Wohnsitz des ersten Bundeskanzlers Dr. Konrad Adenauer erlangt.

Empfehlenswert ist ein Spaziergang am „Vater Rhein“, der zu jeder Jahreszeit einen erhebenden An- und Ausblick bietet. Die Rheinpromenade ist für Spaziergänger und Fahrradfahrer in wenigen Minuten zu erreichen, eine Schiffstour auf dem Rhein hat bei fast jedem Wetter seinen Reiz.

Die fußläufig entfernten Haltestellen der Straßenbahn und der Deutschen Bahn ermöglichen eine unkomplizierte Anreise mit öffentlichen Verkehrsmitteln. Zudem ist Rhöndorf leicht über die Bundesstraße 42 erreichbar.



Entfernung von

Dortmund:	125 km	Essen:	103 km
Duisburg:	103 km	Münster:	180 km

HOTEL WEINHAUS HOFF

Löwenburgstraße 18+35 • 53604 Bad Honnef-Rhöndorf
Tel: 02224 2342 • hotel.hoff@t-online.de
www.hotel-weinhaus-hoff.de





WESTERWALD

AUSFLUGSTIPP

HOCHPROZENTIG GESCHMACKVOLL

Von Westerwälder Originalen und edlen Destillaten

Wie entsteht ein Destillat? Welche Aromen entstehen beim Einmischen von Getreide oder Obst? Was passiert, wenn man Käse und Brand kombiniert? Welche Temperatur braucht ein Whisky, um zu reifen?

Das Team der BIRKENHOF-BRENNEREI bringt den Besuchern des Hauses die ungewöhnliche Welt edler Destillate näher. Eine Tour durch die „Manufaktur des guten Geschmacks“ beinhaltet neben einem ausführlichen Blick in Destillerie und Whisky-Warehouse auch eine Verkostung der Produkte des Hauses. Einblicke in echtes Handwerk, viel Knowhow und High-Tech werden mit hochprozentigem Genuss kombiniert.

Als Familienunternehmen blickt die BIRKENHOF-BRENNEREI auf über 160 Jahre Geschichte zurück: Man kombiniert erfolgreich Tradition und Moderne und bringt mit der Edelbrand- und Whisky-Destillerie des Hauses „neue Traditionen in alte Fässer“.

2015 wurde das Stammhaus auf dem Birkenhof in Nistertal um ein mehr als 250 qm großes Besucherforum erweitert, in dem auch das neue Herzstück des Unternehmens, eine Whisky-Destille (Pot-Still) aus glänzendem Kupfer ihren Platz gefunden hat. Hier entstehen die neuen Jahrgänge des FADING HILL-Whiskys – einem besonderen Stück Westerwald.

Gäste können hier eine „Destillerie zum Anfassen und Erleben“ entdecken; barrierefrei, innovativ und informativ. Durch die Verbindung von historischer Kornbrennerei, neuem Forum und neuer Destille und der Einbindung des Whisky-Warehouses wird dem Besucher ein intuitiver Zugang zum Thema Destillerie ermöglicht. Verschiedene Herstellungsverfahren werden vorgestellt und grundlegende Themen wie Sensorik und Rohstoffauswahl leicht erfassbar beleuchtet.

Hier gehen Besucher auf eine Entdeckungsreise in einer der besten Destillieren des Landes: Bei einem Blick hinter die Kulissen der BIRKENHOF-BRENNEREI erfährt der Gast exzellente Brennkunst mit allen Sinnen.



BIRKENHOF BRENNEREI GMBH

Auf dem Birkenhof
57647 Nistertal
Tel: 02661 982040

besuch@birkenhof-brennerei.de

www.birkenhof-brennerei.de



23 HOTEL HEINZ

**** superior

Höhr-Grenzhausen

Willkommen zum Wohlfühlen! Im Hotel Heinz finden Sie beste Voraussetzungen für einen erholsamen Kurzurlaub, romantische Tage zu zweit und eine intensive Auszeit allein. Das seit drei Generationen familiengeführte Hotel hat sich mit den Jahren stetig weiterentwickelt und zählt heute zu den vielseitigsten Wellnesshotels in Deutschland. Als reizvolle Symbiose aus Gebäudeteilen der Jahrhundertwende und zeitgemäßen Anbauten hat Familie Heinz ein stilvolles Gesamtbambiente geschaffen.

Zentral und doch mitten in der Natur. Das Hotel liegt eingebettet in eine verschwenderisch schöne Naturlandschaft im rheinischen Westerwald, hoch über der Kannenbäckerstadt Höhr-Grenzhausen und nah bei Koblenz, Rhein und Mosel.

Entspannung pur. Die Wellness-Abteilung zählt mit ihrem herausragenden Angebot zu einer der vielfältigsten Deutschlands. Ganz gleich, ob Sie "nur" schwimmen, saunieren und die Ruhe im Wellness-Garten genießen möchten, oder ob Sie sich von Kopf bis Fuß mit entspannenden Anwendungen verwöhnen lassen wollen: Die Möglichkeiten in der großzügigen Wellness-Anlage inmitten wunderschöner Natur sind vielfältig von A wie Aroma-Sauna bis Z wie Zitronenverbene-Peeling.

Kulinarisch verwöhnt. Die Küchencrew des Hauses kocht eine sehr engagierte Küche aus besten regionalen Zutaten. Abgerundet wird der kulinarische Genuss von einer erstklassigen Weinkarte und süßen Köstlichkeiten aus der hauseigenen Konditorei.

Wohnen im Hotel Heinz. Wählen Sie Ihr Zimmer aus verschiedenen Kategorien ganz nach Ihren Wünschen: romantisch-verspielt oder stylish-modern, etwas kleiner oder mit größerem Raumangebot.



Entfernung von

Dortmund:	182 km	Essen:	160 km
Duisburg:	161 km	Münster:	237 km

HOTEL HEINZ

Bergstraße 77 • 56203 Höhr-Grenzhausen
Tel: 02624 94300 • info@hotel-heinz.de
www.hotel-heinz.de

24 WILDPARK HOTEL

Bad Marienberg

Am Rande des Höhenluftkurortes Bad Marienberg liegt das 4-Sterne-Hotel mit einer grandiosen Aussicht über die Höhen des Westerwalds. In einer Region mit frischer Luft zum Atmen, fernab von Hektik und Großstadtlärm, bietet das familiär geführte Hotel zahlreiche Möglichkeiten der Erholung und Entspannung.

Ein einzigartiges Erlebnis erwartet Sie im 5. Obergeschoss des Hauses. Genießen Sie den einmaligen Rundblick aus dem 360° Drehrestaurant. Innerhalb einer Stunde dreht sich das Restaurant um 360°, während Sie Ihren Kuchen bzw. das Dinner- oder Lunchbuffet genießen.

Neben der Wellnesslandschaft mit Schwimmbad, Sauna, Dampfbad, Relaxkuppel und Fitnessraum ist ein Besuch des vor der Tür gelegenen Wildparks und Basaltparks empfehlenswert. Erwandern Sie den Westerwald-Steig oder genießen Sie einfach die zahlreichen Annehmlichkeiten des Hauses.

Schon bei der Ankunft im Wildpark Hotel spüren Sie die Herzlichkeit. Ihr Zimmer empfängt Sie mit liebevollen Details und lädt zum Verweilen und Entspannen ein. Aufgrund der exponierten Lage des Hotels verfügen sämtliche Zimmer über einen besonderen Ausblick, sei es über den hohen Westerwald mit Südbalkon oder mit Blick in den vor der Tür gelegenen Tierpark. Die komfortablen Gästezimmer sind barrierefrei erreichbar, bieten alle modernen Annehmlichkeiten wie Badewanne oder Dusche, WC, TV, Föhn, Telefon, Minibar und teilweise Schließfächer, kostenfreies WLAN und Klimaanlage.

Im stilvoll-eleganten Ambiente – begleitet von einem hohen Qualitäts- und Serviceanspruch – genießen Sie Ihren Aufenthalt in vollen Zügen und lassen Körper, Geist und Seele verwöhnen.



Entfernung von

Dortmund:	141 km	Essen:	152 km
Duisburg:	152 km	Münster:	196 km

WILDPARK HOTEL

Kurallee 2 • 56470 Bad Marienberg • Tel: 02661 6220
info@wildpark-hotel.de • www.wildpark-hotel.de

DAS WIEDTAL

Das Wiedtal liegt mitten im Naturpark Rhein-Westerwald zwischen Westerwald-Steig und Rheinsteig. Rund um die quirlige Wied finden Genusswanderer die Kulisse für einen traumhaften Wanderurlaub. Ob an der Wiedpromenade in den staatlich anerkannten Luftkurorten oder in den romantischen Seitentälern mit einsamen Pfaden – hier ist für alle Wanderer etwas dabei. Das Highlight ist der Qualitätsweg „Wälder Tour Bärenkopp“ über 11,6 km. Vom „Bärenkopp“ mit Gipfelkreuz in 304 m Höhe hat man nach dem Aufstieg eine fantastische Aussicht in das idyllische Tal. Für Pausen unterwegs gibt es alleine fünf Einkehrmöglichkeiten direkt am Weg, in denen auch übernachtet werden kann. Der „Wied-Radweg“ verläuft durch das herrliche Flusstal von Ost nach West quer durch den Westerwald und verbindet so auf knapp 100 km abwechslungsreiche Landschaften. Vom 1. Advent 2019 bis zum 26. Januar 2020 präsentiert sich Waldbreitbach jährlich als Weihnachtsdorf mit der weltgrößten Naturwurzelpuppe.

TOURISTIK-VERBAND WIEDTAL E.V.

Neuwieder Straße 61
56588 Waldbreitbach
Tel: 02638 4017
info@wiedtal.de
www.wiedtal.de

Bild: Andreas Flesch



Fotos: Robbacher-Haibchen / Wied-Radweg / Weihnachtsdorf

25 ROSA FLESCH – TAGUNGSZENTRUM

**superior
Waldbreitbach

Entdecken Sie die landschaftliche Schönheit des mittleren Wiedtals und erleben Sie die besondere Spiritualität auf dem Waldbreitbacher Klosterberg!

Mitte des 19. Jahrhunderts entstand hier die Ordensgemeinschaft der Franziskanerinnen von Waldbreitbach. Für die Ordensgründerin, die selige Rosa Flesch, waren Lernen und Wissen immer wichtig. Und so steht das Rosa Flesch - Tagungszentrum ganz in der Tradition der Ordensgemeinschaft. Abseits von Lärm und Hektik des Alltags finden Sie hier die optimalen Bedingungen für ein Auszeit-Wochenende, ein paar Tage Kurzurlaub sowie für Seminare, Tagungen und Konferenzen.

Das Haus verfügt über 30 moderne Zimmer, ausgestattet mit Dusche, WC, Haartrockner, Schreibtisch, Flachbildfernseher, SAT-TV, Telefon und Safe. Hier finden Sie die nötige Ruhe und Entspannung.

Im Restaurant Klosterbergterrassen können Sie nicht nur eine hervorragende Küche genießen, sondern auch eine wunderschöne Aussicht auf das Wiedtal. Das Restaurant eignet sich mit seinen Räumlichkeiten auch für Familienfeiern und Jubiläen. Für Besuchergruppen, die herzlich willkommen sind, gibt es besondere Programm- und Verpflegungsangebote. In den Sommermonaten lässt es sich auf der Außenterrasse bei Kaffee und Kuchen sowie kleinen Gerichten entspannen.

Die Klostersgärten laden zum Spazieren und Verweilen ein. Hier können Sie zahlreiche Kräuter und Pflanzen entdecken. Auf den Premium-Wanderwegen, wie zum Beispiel dem Klosterweg, lernen Sie die einmalige Natur des Wiedtals und die abwechslungsreiche Landschaft des Naturparks Rhein-Westerwald kennen.

Im Klosterladen und der Klosterbuchhandlung erhalten Sie ein ausgewähltes Sortiment an klösterlichen und fair gehandelten Produkten, religiösen Artikeln, Grußkarten, Geschenken, Kunsthandwerk und Büchern.



Entfernung von

Dortmund:	156 km	Essen:	134 km
Duisburg:	134 km	Münster:	211 km

ROSA FLESCH - TAGUNGSZENTRUM

Margaretha-Flesch-Straße 12 • 56588 Waldbreitbach
Tel: 02638 813020 • info.rft@marienhaus.de
www.rosa-flesch-tagungszentrum.de

