



1 BASECAMP

Bonn

Das **BaseCamp Bonn** ist ein echtes Erlebnishotel mit Campingcharakter. Hier schläft man in einzigartig gestalteten Wohnwagen, in echten Schlafwagenabteilen oder gar in einer Schweizer Bergbahn mit Ausblick in das verschneite Bergpanorama. Den Tag startet man mit einem umfangreichen Frühstücksbuffet an einer alten Werkbank mit Blick auf die bunte Wohnwagenlandschaft.

Alle **Wohnwagen** sind von einer Bühnenbildnerin liebevoll gestaltet und erzählen eine Geschichte. Bettwäsche und Handtücher sind wie in einem normalen Hotelzimmer in den Wagen vorbereitet. Duschen und Toiletten sind campinggecht in einem Gemeinschaftsbad für Damen und Herren getrennt untergebracht. Wer etwas für den kleinen Hunger benötigt, findet in einer kleinen Gemeinschaftscochecke Wasserkocher und Mikrowelle. WLAN und Parkplätze sind natürlich kostenfrei.

Schnell ist man vom BaseCamp Hostel aus an den großen Museen in Bonn, im alten Bundesviertel und den Rheinauen, dem besten Ort, um sich in Bonn im Grünen zu entspannen oder Konzertveranstaltungen zu besuchen.



„Diese Unterkunft ist wirklich besonders!
Sobald man die Türe der ehemaligen
Lagerhalle im Süden von Bonn öffnet,
befindet man sich in einer anderen Welt und
vergisst den Alltag sofort.“

Eine originelle Übernachtungsmöglichkeit
abseits des Mainstream!“



Entfernung von

Bonn:	– km	Frankfurt:	165 km
Köln:	34 km	Mainz:	154 km
Düsseldorf:	74 km	Wiesbaden:	136 km

BASECAMP BONN

In der Raste 1 • 53129 Bonn • Tel: 0228 9349 4955
stay@basecamp-bonn.de • www.basecamp-bonn.de

2 HOTEL COLLEGIUM LEONINUM

Bonn

Lernen Sie eine einzigartige Hotelphilosophie aus historischer Bausubstanz in Kombination mit modernem Flair kennen! Hier erwartet Sie persönliche Gastfreundschaft mit optimaler Lage zur Bonner Innenstadt.

Das **Collegium Leoninum** wurde im Jahr 1903 eröffnet und bis zum Jahr 1998 als Priesterseminar genutzt. Im Anschluss an einen umfangreichen Renovierungsprozess sowie eine Erweiterung des neugotischen Gebäudes um einen modernen Anbau, wurde die exklusive Seniorenresidenz Nova-Vita Bonn in Kombination mit dem 4-Sterne Hotel Collegium Leoninum im Jahr 2004 eröffnet.

Das **Herzstück** des historischen Gebäudes ist die „Alte Kirche“. Umgestaltet als Veranstaltungsraum bietet sie in atemberaubendem Ambiente Platz für bis zu 160 Personen und einen Raum für kulturelle Veranstaltungen und Konzerte.

Im **Restaurant Leo's Bistro** offeriert der Küchenchef eine internationale Küche mit saisonalen Spezialitäten. Ein Blick hinter das historische Gemäuer lohnt sich sowohl im Restaurant als auch bei entspannter Atmosphäre auf der Sommerterrasse.

Die **Nutzung** des großzügigen Schwimmbad- und Saunabereiches macht einen Aufenthalt besonders angenehm und verspricht Entspannung. Zusätzlich steht ein moderner Fitnessbereich mit Ausdauer- und Kraftgeräten zur Verfügung.

69 Zimmer in harmonischer Kombination von imposanter historischer Bausubstanz und neuen Bauelementen heißen Sie willkommen. Die Großzügigkeit der Übernachtungsmöglichkeiten überzeugt in allen Kategorien mit mindestens 30qm, barrierefreien Badezimmern und kostenfreiem WLAN.



Entfernung von

Bonn:	– km	Frankfurt:	176 km
Köln:	28 km	Mainz:	168 km
Düsseldorf:	75 km	Wiesbaden:	151 km

HOTEL COLLEGIUM LEONINUM

Noeggerathstrasse 34 • 53111 Bonn
Tel: 0228 62980 • info@leoninum-bonn.de
www.leoninum-bonn.de

a DAS AHR TAL

Genuss & Wein, Gesundheit & Wasser, Natur & Aktivität

Das Ahrtal bietet direkt vor den Toren Kölns und Bonns eine eindrucksvolle Naturlandschaft mit steilen Felshängen, Weinbergen, engem Flusstal, ausgedehnten Wäldern und Wiesen. Auf den ausgezeichneten Wanderwegen, wie dem Rotweinwanderweg, dem AhrSteig und zahlreichen Themen- und Rundwanderwegen lässt sich der aktive Kurzurlaub in der Natur mit kulturellen und gesundheitsfördernden Aktivitäten verbinden. Direkt an den Wanderwegen liegen viele interessante Kulturdenkmäler wie die Roemervilla, die Burgruinen Saffenburg und Are und die Dokumentationsstätte Regierungsbunker.

Das Wasser spielt in Bad Neuenahr-Ahrweiler eine besonders wichtige Rolle. Der mondäne Stadtteil Bad Neuenahr lebt vom Charme des Kurviertels mit dem großen Kurhaus, dem historischen Thermal-Badehaus, der Spielbank und dem Kurpark mit dem „Großen Sprudel“. Durch die Entdeckung der Mineralwasserquelle in einem Weinberg erlangten Heilwasser und Kurbad in mehr als 150 Jahren immer größere Berühmtheit. In den Ahr-Thermen baden Gäste in Mineralwasser, das aus 359 Metern vulkanischer Tiefe wohltemperiert emporsteigt. Durch seine natürliche Wärme wird die Haut mit sanftem Prickeln belebt und entspannt.

Weinfreunde aus aller Welt sind begeistert von den Rotweinen der Ahr, insbesondere vom Spätburgunder. Eine Besonderheit im Ahrtal ist der Frühburgunder, der mit viel Liebe vor dem Aussterben gerettet wurde. Die idyllischen Weinorte reihen sich wie Perlen einer kostbaren Kette aneinander. Ihre Weinbergslagen sind durch schroffe Schieferböden geprägt, durch die ein einmaliges mediterranes Mikroklima und damit der unverwechselbare Geschmack ihrer Weine entstehen.

AHR TAL-TOURISMUS BAD NEUEN AHR-AHRWEILER E.V.

Oberstraße 8
53474 Bad Neuenahr-Ahrweiler
Tel: 02641 91710
info@ahrтал.de
www.ahrтал.de



Fotos: Ahrweiler © Achim Meurer / Weingewiss / Entspannen an der Ahr © Dominik Metz

3 HOTEL-RESTAURANT RULAND

Altenahr

Idyllisch am Ufer der Ahr, mitten im Herzen des romantischen Weinorts Altenahr, liegt das Hotel-Restaurant Ruland, das sich seit dem Jahre 1870 im Besitz der Familie Carnott befindet. Ein wenig Ahr-Romantik, ein Hauch feiner Lebensart und reichlich familiäre Gastfreundschaft sind die perfekten Zutaten für eine gelungene Auszeit.

Im Restaurant sowie auf der großzügig überdachten Sonnenterrasse wird eine den Jahreszeiten entsprechende, ländlich-kreative Küche mit ausgesuchten Spitzenweinen geboten. Frisch zubereitet werden Fisch aus der Ahr, Wild aus den umliegenden Wäldern, Fleisch und Gemüse von Bauern aus der Region und vieles mehr. Bereits 2012 wurde das Hotel-Restaurant mit dem Zertifikat „ServiceQualität Deutschland“ ausgezeichnet.

Neben dem Stammhaus wurde das Hotel mit dem Brunnenhaus um einen Neubau auf höchstem baubiologischen Niveau erweitert. Der vermutlich aus dem 18. Jahrhundert stammende Brunnen ist Namensgeber für die Hotelweiterung und Blickfang für den Außen- bzw. Eingangsbereich.

Die hellen und geräumigen Hotelzimmer im Stammhaus sind mit TV, Radio, Dusche und WC ausgestattet. Einige der Zimmer verfügen zudem über einen Balkon. Im Brunnenhaus sorgen heimische Hölzer und Materialien wie der für die Region typische Schiefer für ein gutes Raumklima und den entsprechenden Wohlfühleffekt. Die fußbodenbeheizten Badezimmer verfügen über eine begehbare Dusche, Föhn, Handtuchwärmer und separates WC.

Direkt am Rotweinwanderweg und Ahrsteig gelegen, ist das Hotel-Restaurant Ruland ein idealer Ausgangspunkt für abwechslungsreiche Wanderungen. Das wildromantische Ahrtal bietet zu jeder Jahreszeit wunderschöne Landschaftsbilder.



Entfernung von

Bonn:	32 km	Frankfurt:	186 km
Köln:	56 km	Mainz:	157 km
Düsseldorf:	99 km	Wiesbaden:	157 km

HOTEL-RESTAURANT RULAND

Brückenstraße 6 • 53505 Altenahr
Tel: 02643 8318 • info@hotel-ruland.de
www.hotel-ruland.de

BERGISCH HOCH VIER

Natur erleben und aktiv sein – das kann man im Bergischen Rhein-Sieg-Kreis nach Herzenslust. Die idyllische Gegend rund um Lohmar, Much, Neunkirchen-Seelscheid und Ruppichteroth ist Teil des Naturparks Bergisches Land und birgt viele Attraktionen rund um Architektur, Geschichte und Tradition.

Die Region wird geprägt durch landwirtschaftlich genutzte Wiesen und Felder, Hecken und Streuobstwiesen. Alte Ortskerne mit Fachwerkbauten, Wegekreuze und Denkmäler bezeugen eine wechselvolle Vergangenheit.

Über 100 ausgewiesene Wanderstrecken und Rundwege sowie viele Rad- und Reitwege bieten beste Voraussetzungen für einen aktiven Urlaub im Grünen. Auch als Reiseziel für E-Biker hat sich die Region einen Namen gemacht. Das Spektrum der weiteren sportlichen Aktivitäten ist breit – es reicht von Golfen bis Drachenfliegen.

Die Pflege von Traditionen und Brauchtum spielt in der Region eine wichtige Rolle. In zahlreichen Dörfern gibt es Heimatvereine, die Museen unterhalten, aktive Denkmalpflege betreiben und sich um den Erhalt von Bräuchen und Festen kümmern. Hier erleben Gäste die bergische Kulturgeschichte unmittelbar an der Rad- und Wanderstrecke. Bereits Mitte August beginnen die Erntefeste der zehn Erntevereine, die über sieben Wochenenden mit einem attraktiven Programm Jung und Alt aufs Land locken.

Die traditionelle bergische Küche ist einfach, preiswert und nahrhaft. Zahlreiche Direktvermarkter und Biohöfe bieten Qualitätsprodukte aus eigener Herstellung in Hofläden an. Höhepunkt der bergischen Gastlichkeit ist die bekannte Bergische Kaffeetafel. Bei aller Traditionspflege sind moderne Entwicklungen an der Region nicht vorbeigegangen. Eine ganze Reihe von Wellness-Einrichtungen sind ebenso vorhanden wie alternativ oder ganzheitlich arbeitende Gesundheitseinrichtungen.

TOURISTIKVEREIN BERGISCHER RHEIN-SIEG-KREIS E.V.
Büro Lohmar-Jexmühle
Jexmühle 53
Grünaggerstr. 53
53797 Lohmar-Jexmühle
Tel: 02205 83554
info@bergisch-hoch-vier.de
www.bergisch-hoch-vier.org



AUSZEIT TIPP:

„Die Region verfügt über ein dichtes Netz an Verleih- und Ladestationen für E-Bikes.“

BAUERNGUT SCHIEFELBUSCH • Lohmar

Inmitten von idyllischer Natur und nur einen Katzensprung entfernt von den Städten Köln und Bonn liegt das Bauerngut Schiefelbusch. Mit regionalen Produkten direkt vom Erzeuger vermittelt das Bauerngut ein Bewusstsein für Qualität und Frische. Hier wird nachhaltige und artgerechte Landwirtschaft erlebbar gemacht. Zu dem Bauerngut gehören das Bauernlädchen, ein Gutscafé, Ferienwohnungen und Räumlichkeiten zum Feiern.

Entfernung:
Bonn: 28 km
Köln: 25 km
Düsseldorf: 60 km
Frankfurt: 175 km
Mainz: 173 km
Wiesbaden: 146 km

BAUERNGUT SCHIEFELBUSCH
Schiefelbusch 3 • 53797 Lohmar
Tel: 02205 83554
info@bauerngut-schiefelbusch.de
www.bauerngut-schiefelbusch.de



HOTEL FIT • Much

Das Hotel FIT ist der ideale Ausgangspunkt für eine aktive Auszeit in der Natur. Durch seine großen Grünflächen und die erhöhte Lage bietet das Hotel einen atemberaubenden Blick in das Bergische Land. Sich zurücklehnen und genießen – der Wintergarten mit Panoramablick bietet das dazu passende Ambiente. Neben zahlreichen Freizeitmöglichkeiten bietet das Hotel den idealen Rahmen für Tagungen und Familienfeiern aller Art.

HOTEL FIT
Freizeit-Integration-Tagung
Berghausen 30 • 53804 Much
Tel: 02245 6001 0 • fit@hotel-fit.de
www.hotel-fit.de

Entfernung:
Bonn: 39 km
Köln: 44 km
Düsseldorf: 78 km
Frankfurt: 184 km
Mainz: 174 km
Wiesbaden: 155 km



TRANS WORLD HOTEL KRANICHHÖHE

Sportlich. Bergisch. Gemütlich. Das Hotel befindet sich in idyllischer Lage innerhalb einer vielseitigen Ferienregion. Firmenkunden werden mit fantastischer Vielfalt begeistert, Sportler an ihre Grenzen gebracht, Wellnessliebhaber verwöhnt und Feinschmecker mit ausgezeichneter Küche wunschlos glücklich gemacht. Die 1000 & 1 Freizeitmöglichkeiten machen es zum idealen Ort im Bergischen Rhein-Sieg-Kreis. Hier kommt man an und fühlt sich wohl.

TRANS WORLD HOTEL KRANICHHÖHE
Bövingen 129 • 53804 Much
Tel: 02245 6080
reception.kranichhoehe@twhotels.eu
www.transworldhotels.com/much

Entfernung:
Bonn: 35 km
Köln: 38 km
Düsseldorf: 73 km
Frankfurt: 187 km
Mainz: 185 km
Wiesbaden: 154 km



BRABANT

Die gastfreundliche Provinz in den Niederlanden

VISITBRABANT

Mehr Inspirationen für eine Auszeit in Brabant gibt es unter www.visitbrabant.com/de

Die **Gastfreundschaft** der Menschen in Brabant zeigt sich in vielen Facetten: in ihrem Lächeln, ihren Geschichten, ihren Städten und der wunderschönen Landschaft, die jede Menge Auszeit-Charakter bietet. Wer Lust hat auf etwas mehr Abenteuer, verbringt im Safaripark Beekse Bergen eine Nacht bei den Löwen oder besucht die märchenhafte Welt in einem der besten Themenparks Europas, dem Freizeitpark Efteling. Der Freizeitpark erhielt bereits viele Auszeichnungen, unter anderem den Preis für den kinderfreundlichsten Themenpark in den Niederlanden und Belgien.



Natur & Outdoor

Ob Adrenalinjunkie oder stiller Naturgenießer: Brabant ist offen für jeden. Hier kann man wirklich zur Ruhe kommen, beispielsweise in einer bezaubernd schönen Naturlandschaft oder einem der Nationalparks. Dort wandern Sie über ausgedehnte Heideflächen und lassen den Blick in die Weite schweifen, streifen durch endlose Waldgebiete und unvergleichliche Wasserlandschaften. Wenn Sie es gern aufregender und sportlicher mögen, machen Sie doch eine Kanufahrt durch den Nationalpark De Biesbosch oder eine Mountainbiketour durch unberührte Natur.



Design & Art

Brabant ist der Leuchtturm des Dutch Design, dessen schöpferisches Herz in Eindhoven schlägt. Hier taucht man auf engstem Raum in die Welt der kreativen Köpfe ein. Doch auch wer die großen Meister und Kunstklassiker bevorzugt, kommt hier auf seine Kosten. Denn Brabant ist in aller Welt bekannt als Heimat von Vincent van Gogh. Hier kann man sprichwörtlich in die Fußspuren des Malers und sogar in seine Gemälde „treten“. Auch das Werk des niederländischen Malers Hieronymus Bosch kann in und um 's-Hertogenbosch heute noch besichtigt werden.



Kultur & Geschichte

Haben Sie jemals eine Bootsfahrt unter einer Stadt gemacht? Sind Sie durch die unterirdischen Gänge einer Kanalisation aus dem 13. Jahrhundert spaziert? Oder über die „Sternennacht“ von Vincent van Gogh geradelt? Brabant hat kulturell viel zu bieten und gewährt Künstlern großzügige Entfaltungsmöglichkeiten. Besonders deutlich wird dies in den vielen Museen Brabants, vom legendären Van Abbemuseum bis zum Stadtpalast Markiezenhof in Bergen op Zoom oder dem Kriegsmuseum Overloot. Aber auch in den prunkvollen, historischen Stadtkernen von Städten wie Breda, 's-Hertogenbosch und Heusden wird das spürbar.



Gastronomie

Die „Brabanter Gastfreundschaft“ ist nicht ohne Grund in den Niederlanden und inzwischen sicherlich auch in den Nachbarländern ein fester Begriff. Nordbrabant kann auf eine besondere kulinarische und gastronomische Tradition zurückblicken. Ganze 16 Sterne-Restaurants sind hier zu Hause. Selbstverständlich funkteln jedoch nicht nur diese Sterne! Denn jedes Dorf und jede Stadt hat eigene Perlen mit Küchenchefs, die mit viel Liebe für gute Produkte – häufig aus Brabant – voller Kreativität kochen und mit einem Team, das jeden Tag aufs Neue seine Gäste mit der weithin bekannten Brabanter Gastfreundschaft empfängt.



5 HUP

Mierlo

HUP verbindet sportliche Aktivitäten mit jeder Menge Spaß. Das einzigartige Hotelkonzept kann man in nur drei Buchstaben zusammenfassen: FUN. Ob vielfältige Sportanlagen oder professionelle Fußballplätze, das gesamte Hotel ist mit sportlichen Elementen gespickt, die Ihnen ein Lächeln ins Gesicht zaubern. Sport steht hier ganz klar an erster Stelle und dennoch nimmt niemand die Sache zu ernst.

Come Play & Stay: Was bringt Ihr inneres Kind zum Vorschein? Ist es Indoor-Minigolf, die Bowlingbahn oder eine der Rutschen? Sogar die Konferenzräume sind mit Bällepoools und Tischtennisplatten ausgestattet. Egal ob zusammen mit der Familie, mit Kollegen oder mit dem Sportverein – kombiniert mit gesunden Speisen und erfrischenden Getränken bietet HUP für alle einen unvergesslichen Aufenthalt.

Go crazy. Get wild: Bei HUP steht eine Fläche in der Größe von zwei Fußballfeldern allein für Sport, Spiel, Spaß und Erholung bereit. Die Sauna und das Schwimmbad laden darüber hinaus zur ausgedehnten Entspannung ein. Das Hotel ist nicht nur ein idealer Ort für einen Wochenendausflug mit Freunden oder der Familie, sondern kann auch hervorragend als Trainingscamp für Sportvereine, für Kindergeburtstage oder andere besondere Anlässe genutzt werden.

149 Zimmer, 4 Typen: BASE Room, CLUB Room, CLUB Familie oder CLUB XXL – was darf es für Sie sein? Alle Zimmer sind individuell, alle besonders und alle enthalten unerwartete, herausfordernde Features. Vom Doppelzimmer bis hin zum 64 m² großen Familien- oder Teamzimmer ist alles vorhanden. Frühstück, Klimaanlage, schnelles WIFI und Eintritt in alle HUP Sport- und Spielanlagen sind immer inklusive.



	Entfernung von		
	Bonn:	165 km	Frankfurt: 331 km
	Köln:	135 km	Mainz: 309 km
	Düsseldorf:	104 km	Wiesbaden: 301 km

HUP
Arkweg 3 - 17 • 5731 PD Mierlo
Tel: +31 (0)492 678911 • hello@hup.eu
www.hup.eu

6 GOLDEN TULIP HOTEL CENTRAL

's-Hertogenbosch

Willkommen daheim! Das familiengeführte Hotel liegt im jahrhundertalten Herzen von 's-Hertogenbosch (auch „Den Bosch“ genannt) und bietet einen atemberaubenden Ausblick auf den mittelalterlichen Marktplatz. In vierter Generation kombiniert Gastgeberin Karin Rademaker in der Provinzhauptstadt Brabants historischen Glanz mit zeitgemäßer und moderner Ausstattung.

Im einzigartigen Gewölbekeller aus dem 14. Jahrhundert wird das morgendliche Frühstück serviert. Die Brasserie C6, das Private Dining De Leeuwenborgh, Tony's Bar, De Moriaen, das Fitness-Studio (mit zauberhaftem Blick auf die St.-Johannes-Kathedrale) und das einzigartige Penthouse lassen keine Wünsche offen. In Tony's Bar kann man jeden 1. Freitag im Monat live Jazzmusik genießen.

Die 125 eleganten Zimmer sind mit allen modernen Annehmlichkeiten wie Klimaanlage, Flachbild-TV, Minibar, Safe und kostenloser Nutzung von WLAN ausgestattet. In Ihrem eigenen Bad finden Sie zudem kostenfreie Pflegeprodukte. Das Hotel verfügt über verschiedene Zimmertypen, vom Einzelzimmer bis hin zu luxuriösen Suiten.

Das Hotel ist ein idealer Ausgangspunkt zu vielen Ausflugszielen: mit dem Stadtzentrum zu Füßen, der St.-Johannes-Kathedrale und dem nur wenige Minuten entfernten gelegenen Noordbrabants Museum, dem jahrhundertalten Kanal- und Grachtensystem Binnendieze und dem ländlichen Brabant nur einen Katzensprung entfernt. Aufgrund der zentralen Lage ist das Hotel sowohl mit dem PKW als auch mit dem Zug bequem erreichbar.

Das Hotel Central versteht sich als Reiseführer seiner Gäste, die die Stadt in vollen Zügen genießen möchten. Erleben Sie diesen einzigartigen Charme am besten einfach selbst!



	Entfernung von		
	Bonn:	211 km	Frankfurt: 380 km
	Köln:	182 km	Mainz: 358 km
	Düsseldorf:	149 km	Wiesbaden: 351 km

GOLDEN TULIP HOTEL CENTRAL
Burgemeester Loeffplein 98 • 5211 RX 's-Hertogenbosch
Tel: +31 (0)73 6926926 • info@hotel-central.nl
www.hotel-central.nl



7 KAPELLERPUT

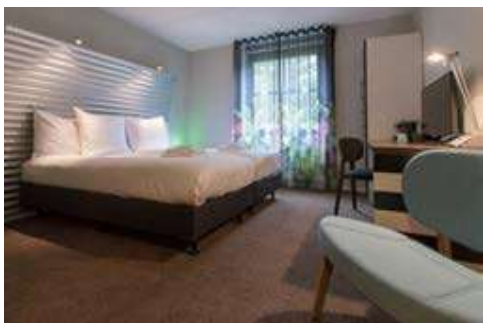
Heeze

Das Hotel Kapellerput liegt auf einem 25 Hektar großen Landgut in Heeze und grenzt an das Naturgebiet Strabrechtse Heide, unweit von Eindhoven. Es besticht durch eine kreative und zeitgenössische Einrichtung: Jeder Raum wurde mit viel Liebe zum Detail eingerichtet, unkonventionell anders und gewagt. Dabei sind Natur, Menschen und Kommunikation die wiederkehrenden Themen, die durch Designermöbel, einzigartige Teppiche, Beleuchtung und inspirierende, farbenfrohe Kunstwerke zum Ausdruck gebracht werden.

Das Hotel bietet Ihnen das Restaurant Cambium, eine gemütliche Hotelbar mit Poolbillard, private Speiseräume, diverse Terrassen, ein exklusives Baumhaus, ein Retro-Wohnzimmer mit Wohnküche, ein Chill-Out Bereich am Waldrand mit Hängematten und -sitzen, eine Boule-Spielbahn sowie ein Outdoor-Schachspiel und ein Freilufttheater. Im à la carte Restaurant Cambium werden mit saisonalen, regionalen und Bio-Produkten leckere abwechslungsreiche Gerichte kreiert, die auch im Freien serviert werden können. Außerdem werden auf dem Landgut die Hausbiere KABAN und Inspirator gebraut und angeboten.

Umweltbewusstsein genießt im Hotel Kapellerput oberste Priorität. Es wird großer Wert auf Recycling, Abfallreduzierung und Energiesparen gelegt. Neben regionalen und Bio-Produkten im Restaurant sind die Hotelzimmer mit Wäsche aus fairem Handel ausgestattet. Seit 2009 besitzt das Hotel das Gütesiegel „Green Key Gold“.

Die 97 farbenfrohen Hotelzimmer sind ganz unterschiedlich eingerichtet. Jedes Zimmer bezaubert durch einzigartige Kunst und bietet natürlich einen hohen Komfort. Sie haben freie Aussicht auf den Wald und die herrliche Umgebung. Gastfreundlichkeit steht im Haus an höchster Stelle, damit Sie sich ganz wie zu Hause fühlen. In unmittelbarer Umgebung des Hotels finden Sie diverse Wander-, Reit- und Fahrradwege. Das Vincent Van Gogh Village Nuenen ist nur 12 km entfernt.



Entfernung von

Bonn:	170 km	Frankfurt:	336 km
Köln:	135 km	Mainz:	314 km
Düsseldorf:	102 km	Wiesbaden:	307 km

KAPELLERPUT

Somerensweg 100 • 5591 TN Heeze • Tel: +31(0)402 241922
welcome@kapellerput.nl • www.kapellerput.nl



GESUNDLAND VULKANEIFEL

Wo einst die Vulkane tobten

Abschalten, wo es früher hoch herging: Das GesundLand Vulkaneifel, die Region rund um Daun, Manderscheid, Ulmen und Bad Bertrich, ist geprägt durch den Vulkanismus, der vor tausenden von Jahren die Landschaft zum Brodeln brachte. Die Fusion aus idyllischer und schroff geprägter Natur, inmitten derer heute ganz friedlich die Maare, uralte Bauwerke und die schönsten Wanderwege schlummern, verleiht der Region ihren außergewöhnlichen Reiz.

Wer sein Herz an das Wandern verloren hat, der fühlt sich auf den Wegen des GesundLand Vulkaneifel wohl. Hier startet nicht nur der schönste Wanderweg Deutschlands, sondern zahlreiche andere Mehrtages- und Tagesstouren, die durch die unberührte Landschaft führen und die Schönheit der Vulkaneifel offenbaren. Schmale Pfade, gewundene Wege, über Stock und Stein oder doch lieber gemütlich und entspannend: Die Routen schlängeln sich durch lichte Wälder, an tiefblauen Maarseen vorbei bis hin zu alten Burgen, idyllischen Tälern und zu Punkten mit einzigartiger Aussicht. Doch auch Radfahrer kommen voll auf ihre Kosten. Ob entspanntes Genussradeln oder adrenalingeladenes Mountainbiking – jeder wird auf den Trails der Vulkaneifel fündig.

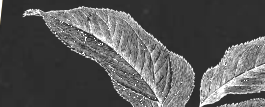
Hier ist die Natur kraftvoll, ursprünglich und belebend – ein kleines Paradies, welches Raum für Entschleunigung, Entspannung und Wellness bietet.

GESUNDLAND VULKANEIFEL GMBH
Leopoldstraße 9a
54550 Daun
Tel: 06592 951370
info@gesundland-vulkaneifel.de
www.gesundland-vulkaneifel.de

AUSZEIT-TIPP

Apfelbaumpatenschaft im GesundLand Vulkaneifel
Als Pate eines personalisierten Apfelbaums erlebt man das Apfeljahr mit Frühjahrsbaumschnitt, Apfelernte und dem Keltern der Äpfel und sichert unzähligen Tieren und Pflanzen ihren Lebensraum.

Infos unter
www.gesundland-vulkaneifel.de
oder unter 06592/951370.





VULKANEIFEL THERME

DAS GUTE LIEGT SO NAH

Es gibt Orte, an denen man den Alltag rasch vergisst! Die Vulkaneifel Therme in Bad Bertrich ist ein solcher Ort.

Freuen Sie sich auf ein Wellness-Erlebnis der Extraklasse. Auf mehr Raum, auf mehr Wohlfühlen. Auf zwei Etagen schafft die von Holz, Glas und Stein geprägte Architektur eine Erlebnis- und Gesundheitswelt in einer völlig neuen Dimension. Mit viel Platz im heilenden Thermalwasser mit abwechslungsreichen Wasserflächen innen wie außen, Ruhogalerie und Gastronomie. Mit einer Temperatur von 32° C speist das Thermalwasser die Vulkaneifel Therme. Es tritt aus über 2.000 Metern Tiefe an das Sonnenlicht, vollgesogen mit Wärme und Mineralstoffen, die es zur einzigen Glaubersalztherme Deutschlands machen. Dieses Geschenk des Vulkanismus gehört durch seine Naturwärme zu den besten Behandlungsmitteln der passiven wie aktiven Bewegungstherapie überhaupt. Eine Heilwirkung, die bereits die Römer zu schätzen wussten.

Die großzügige Saunalandschaft mit Außenbereich führt auf die Spur des Vulkanismus. Ob Vulkansauna, Lavalichts sauna, Vulcansschmiede, Schiefersauna, Eifel-Hütte oder im Dampfbad, jeder Saunagang verspricht ein ganz besonderes Erlebnis. Zur Entspannung laden Ruheräume im Lounge-Charakter und ein Kaminzimmer ein.

Das moderne Gesundheitszentrum besticht mit einer Vitalwelt, deren Wellness-Behandlungen keine Wünsche offenlassen. Ob klassische Anwendungen oder fernöstliche Heiltechniken, ob Massagen oder Körperpackungen, ob allein oder zu zweit – tun Sie etwas für sich! Gönnen Sie sich eine Pause und tanken Sie neue Energie! Wo kann man sich besser erholen als in einem schönen Ambiente, das Wärme und Ruhe ausstrahlt.

In der Bad Bertricher Vulkaneifel Therme macht Thermalbaden nicht nur gesund, sondern auch Spaß.



8

SPORTHOTEL & RESORT GRAFENWALD

Daun/Vulkaneifel

Durchatmen – wohlfühlen – genießen! Im Sporthotel & Resort Grafenwald Daun-Vulkaneifel werden Sie sich vom ersten Moment an wie zuhause fühlen.

Genießen Sie den Komfort von vier Hotelsternen in Kombination mit einem durchgängigen Wohlfühl-Ambiente. Dazu zählen die Freundlichkeit der Mitarbeiter, die reizvolle Architektur der Hotelanlage, die spannende Landschaft der Vulkaneifel mit ihren eindrucksvollen Naturerlebnissen, das vielfältige Aktiv- und Entspannungsprogramm und nicht zuletzt der top ausgestattete Fitness-, Wellness- und Beautybereich des Hauses.

Erleben Sie einen wohlthuenden, bewegungsreichen und erholenden Urlaub – allein, zu zweit, mit Freunden oder der ganzen Familie. Kleine Gäste sind dem Sporthotel & Resort Grafenwald besonders wichtig, deshalb sind die Zimmer bewusst familienfreundlich ausgestattet. Zudem gibt es vielfältige Kinderspielbereiche im Hotel sowie eine professionelle Kinderanimation.

Gastlichkeit genießen Sie im gemütlichen Restaurant Grafenwald, der urigen Dorfschänke oder an der Wellnessbar. Je nach Jahreszeit serviert das Restaurantteam auch gerne auf der angrenzenden Sonnenterrasse, wo Sie schon früh am Morgen beim Kaffee den Ausblick in die hügelige Eifellandschaft und die gute Waldluft genießen können.

Im Sporthotel & Resort Grafenwald können Sie zwischen verschiedenen Wohntypen wählen: Standard-, Klassik-, Komfortzimmer, 4 Suiten, Ferienhäuser und -wohnungen. Alle Einheiten bieten Ruhe und Geborgenheit für erholsame Tage. Für Familien oder bei einem längeren Aufenthalt sind die geräumigen Ferienhäuser und Wohnungen eine ideale Option. Mit bis zu drei Schlafzimmern und einem Wohnzimmer mit separater Küche bringen sie genau „das gewisse Mehr“ an Platz mit, das Ihre Zeit behaglicher und komfortabler werden lässt.



Entfernung von

Bonn:	83 km	Frankfurt:	178 km
Köln:	114 km	Mainz:	137 km
Düsseldorf:	145 km	Wiesbaden:	141 km

SPORTHOTEL & RESORT GRAFENWALD FERIENPARK DAUN GMBH & CO. KG VULKANEIFEL

Im Grafenwald · 54550 Daun · Tel: 06592 7130

info@sporthotel-grafenwald.de

www.sporthotel-grafenwald.de





9 DIE EINKEHR HERBERGE & HOFLOKAL

Kerpen/Vulkaneifel

Das **Kleine Charme-Hotel** liegt inmitten der landschaftlich eindrucksvollen Vulkaneifel im pittoresken Burgdorf Kerpen. Mit Herzblut haben die Gastgeber Claudia Kaufmann und Matthias Sommer die denkmalgeschützte „Mairie“, das spätbarocke Bürgermeisteramt aus napoleonischer Zeit unterhalb der Burg Kerpen, restauriert. Entstanden sind geschmackvolle Gästezimmer von 24 qm bis 35 qm Größe. Alle Zimmer sind mit ausgesucht schönem Mobiliar und hochwertigen Boxspringbetten eingerichtet und verfügen über edle Tageslichtbäder mit italienischen Sanitärprojekten und Glasmosaiken.

Das **Hoflokal** mit Wein- und Biergarten hat von Donnerstag bis Sonntag für die Öffentlichkeit geöffnet und bietet ländlich-deutsche und mediterran-leichte Küche, feine Weine des Südens oder ein frisches Pils vom Fass. Für Hotelgäste wird nach Absprache auch an allen anderen Tagen gekocht. Besonders spezialisiert haben sich die Gastgeber auf Weine der zweitgrößten Mittelmeerinsel Sardinien. Einige davon zählen zu den besten, die Italien zu bieten hat. Bereits ab 4 Personen können Weinproben veranstaltet werden.

„Die Einkehr“ ist ein idealer Standort für aktive Naturliebhaber, bietet beste Voraussetzungen für Wanderer und Radler, Angler, Jäger, Golfer und Reiter. Die Eifelsteig-Etappe von Mirbach nach Hillesheim, Geopfad, Krimiwanderweg, Kalkeifel- oder Mineralquellenroute sind nur einige der Wege, die direkt an der Einkehr in Eifel-Kerpen kreuzen oder vorbeiführen. Inmitten des UNESCO Global Geopark Vulkaneifel ist „Die Einkehr“ auch für geologisch interessierte Gäste ein optimaler Ausgangspunkt.

Die beiden Gastgeber sind zertifizierte Natur- und Wanderführer und bieten Pakete mit geführten Wanderungen und Ausflügen an. Wer es also gerne klein und fein, persönlich und privat, naturverbunden und ruhig mag, der ist in der „Die Einkehr“ genau richtig!



Entfernung von

Bonn:	71 km	Frankfurt:	199 km
Köln:	91 km	Mainz:	169 km
Düsseldorf:	121 km	Wiesbaden:	173 km

DIE EINKEHR – HERBERGE & HOFLOKAL MIT WANDER- UND SPORTSTATION

Bachstr. 2 • 54578 Kerpen/Vulkaneifel
Tel.: 06593 3099600 • info@die-einkehr.de
www.die-einkehr.de

d DIE NORDEIFEL

NAH DRAN. WEIT WEG!

Unweit der großen Städte im Rheinland können Sie in der Nordeifel in eine andere Welt eintauchen. Dafür sorgen die unberührte Natur, kulturelle Schätze, ein oftmals funkeln der Sternenhimmel und die deutschlandweit sauberste Luft. Weil die Region auch an die Zukunft denkt, darf sie sich als nachhaltig bezeichnen. Erkunden Sie im Nationalpark Eifel die Wildnis von morgen, entspannen Sie unter Palmen, bestaunen Sie die Nordeifel bei einem Tandemsprung aus der Luft oder lassen Sie es bei einem Einkaufsbummel im pittoresken Bad Münstereifel gemächlich zugehen. Die bewegte Vergangenheit macht auf engem Raum Begegnungen mit den Römern, dem Mittelalter und der Industrialisierung erlebbar. Es sind gerade die unbekannteren Schätzchen und kulturellen Kleinode, die Sie überraschen werden.

Rad- und Wanderwelt: Im Urwald von morgen, dem Nationalpark Eifel, können Ihnen Ranger erstaunliche Geschichten über Flora und Fauna erzählen. Dass die Nordeifel noch mehr zu bieten hat, wissen Wanderer auf dem Eifelsteig, dem AhrSteig, dem Römerkanal-Wanderweg und den nagelneuen „EifelSchleifen & EifelSpuren“ zu berichten. Fahrradfahren in der Nordeifel ist nicht so anstrengend, wie vermutet. Wer es bequem mag, wählt einen der Flussradwege oder die Wasserburgen-Route. Oder er leht sich gleich ein Pedelec aus. Ambitionierte Radfahrer bezwingen die Eifel-Höhen-Route oder meistern mit dem Mountain-Bike das Streckennetz „Freifahrt Eifel“. Für eine umweltfreundliche An- und Abreise bieten 19 Bahnhöfe den Einstieg ins Rad- und Wanderwegenetz. Die Nordeifel GästeCard ermöglicht kostenlose ÖPNV-Nutzung. Von Frühjahr bis Herbst sind Wander- und Radbusse unterwegs.

NORDEIFEL TOURISMUS GMBH
Bahnhofstraße 13
53925 Kall
Tel.: 02441. 99457-0
info@nordeifel-tourismus.de
www.nordeifel-tourismus.de

Eifel-Blick © Nordeifel Tourismus GmbH / Eifelsteig © Eifel Tourismus GmbH, Dominik Ketz / Wanderer im Bad Münstereifel © Nordeifel Tourismus GmbH



THERME EUSKIRCHEN

Euskirchen

Entspannung pur. Liegt so nah. Ein außergewöhnlicher Wohlfühlort in traumhaftem Südseeambiente erwartet alle Wellness- und Erholungssuchenden auf der Schwelle zwischen Rheinland und Eifel. Nur wenige Autominuten von Köln, Bonn und Aachen entfernt entdecken Sie ein besonderes Wellnesserlebnis. An 365 Tagen im Jahr bietet die Therme Euskirchen die perfekte Auszeit.

Entspannen Sie im tropischen Palmenparadies (Eintritt ab 16 Jahren, Kleinkinder bis einschl. 3 Jahre frei, Familiensamstag ohne Altersbeschränkung) in türkisblauen Lagunen, genießen Sie erfrischende Cocktails an der Poolbar und lassen Sie die Seele baumeln unter Palmen – so schön kann Südsee-Kurzurlaub in der Therme sein. In den Quellen der Gesundheit tanken Sie Kraft und Energie, während die zahlreichen Massagedüsen die volle Entspannung garantieren. Unter dem auffahrbaren Panorama-Glasdach entfliehen die Gäste für einige Stunden oder einen Tag lang dem Alltag. Der großzügige Thermenpark krönt mit exklusiven Bambus Lounges und dem Paradise Beach mit Strandbar das perfekte Urlaubsfeeling.

In der Vitaltherme & Sauna (ab 16 Jahren, ohne Badebekleidung) erleben alle Wellness-Fans eine außergewöhnliche Saunakultur und Wohlfühlwelt. Elf thematisierte Sauna-Attraktionen verwöhnen mit ätherischen Ölen und besonderen Aufguss-Zeremonien die Sinne. Tiefenentspannung in der Meditations-Sauna, eine inspirierende Traumgeschichte im Taj Mahal, eine sanfte Honigblüten-Anwendung in der Alhambra und die mehr als 60 Beauty-Anwendungen und Aufgussergebnisse versprechen den perfekten Kurzurlaub für Körper, Geist und Seele.

Besondere Veranstaltungen wie die Classic Soirée, die Lange Saunanacht oder Kino unter Palmen verwandeln die Therme in eine rundum wandelbare Location. Ein bezaubernder und magischer Wohlfühlort zum Genießen.



Entfernung von

Bonn:	30 km	Frankfurt:	203 km
Köln:	40 km	Mainz:	174 km
Düsseldorf:	77 km	Wiesbaden:	178 km

THERMEN & BADEWELT EUSKIRCHEN

Thermenallee 1 · 53879 Euskirchen · Tel: 02251 14850
www.badewelt-euskirchen.de · info@badewelt-euskirchen.de

10 BOUTIQUE HOTEL MARIELLE

Bad Münstereifel

Inmitten der Altstadt von Bad Münstereifel, in einer verträumten Gasse und nur 100m von der Fußgängerzone entfernt, liegt das kleine Boutique Hotel Marielle. Der Begriff Boutique-Hotel beschreibt persönlich geführte, individuelle, kleine Hotels... der Name ist hier Programm.

Das im 16. Jahrhundert erbaute Fachwerkhäusle entführt in eine Zeit, die wir alle nur aus Erzählungen kennen. Kombiniert mit modernem, detailverliebtem Interieur ist es heute eine kleine Wohlfühl-Oase für Gäste, Freunde und Familie. Vergessen Sie den hektischen Alltagsstress und genießen Sie einen Moment der Ruhe, entspannen Sie im Naherholungsgebiet Nordeifel! Fühlen Sie sich umsorgt wie bei Freunden. Herzliche Gastfreundschaft macht die wohlverdiente kleine Auszeit zu einer Ihrer besonderen Urlaubs-Erinnerungen.

Moderne Möbel, klare Formen, reduzierte Farbauswahl und historische Schätze sind im Marielle harmonisch auf einander abgestimmt. Jedes Zimmer ist individuell eingerichtet und geschnitten. In den meisten Zimmern wurde der alte Dielenboden aufgearbeitet und verleiht so seinen ganz speziellen Charme, die übrigen Zimmer sind mit hochwertigem Vinyl-Boden ausgestattet, viele Zimmer präsentieren sich mit Boxspringbetten.

Wenn Sie eine kleine Auszeit von der Großstadt benötigen, ein Shopping Wochenende im City-Outlet mit Ihren Freundinnen planen oder ein romantisches Wochenende zu zweit verbringen möchten, sind Sie im Boutique Hotel Marielle genau richtig. Auch zum Wandern oder Mountainbiken sind Sie in Bad Münstereifel perfekt aufgehoben. Zudem verleiht das Hotel eigene E-Mountainbikes.

Der Hotelgarten direkt an der Erft lädt im Sommer zum Verweilen ein. Wird es draußen kühler, können Sie es sich im Kaminzimmer gemütlich machen.



Entfernung von

Bonn:	45 km	Frankfurt:	203 km
Köln:	55 km	Mainz:	175 km
Düsseldorf:	94 km	Wiesbaden:	175 km

BOUTIQUE HOTEL MARIELLE

Unnaustraße 8-10 · 53902 Bad Münstereifel
 Tel: 02253 9269858
info@hotel-marielle.de · www.hotel-marielle.de





HUNSRÜCK

Erholsame Natur. Genuss mit Regionalität. Spannende Entdeckungen

Was in Millionen Jahren Erdgeschichte entstand, macht noch heute die Landschaft des Hunsrücks zu etwas Besonderem: die vier Flüsse Mosel, Nahe, Saar und Rhein haben sich tief in den devonischen Schiefer eingegraben und umfließen das wie einen Hunderücken geformte Mittelgebirge. Im Herzen von Rheinland-Pfalz präsentiert sich mit dem Hunsrück ein Kleinod. Die Region ist fern von Großstadtlärm und Industrie, man entdeckt vielerorts nur erholsame Natur. Die Höhenzüge sind sanft gewellt und mit weitläufigen Wäldern und blühenden Wiesen bedeckt; tief eingeschnittene Bäche werden zu schluchtenartigen Tälern. Ein qualitativ hochwertiges Netz an Wander- und Radwegen führt zu den Naturschönheiten. Da ist es nur verständlich, dass es im Hunsrück gleich zwei Naturparke, den Naturpark Saar-Hunsrück und den Naturpark Soonwald-Nahe, und den einzigen rheinland-pfälzischen Nationalpark, den Nationalpark Hunsrück-Hochwald, gibt. Denn solche Schutzgebiete entstehen nur dort, wo die Natur ihre Eigenheiten bewahrt.

Von einer bewegten Geschichte im Hunsrück erzählen die historischen Bau- und Denkmäler. Diese sind kleine, kulturelle Kostbarkeiten. Burgruinen wurden soweit restauriert wie es nach dem Denkmalschutz möglich war; die Kirchen beeindrucken nicht selten durch eine außergewöhnliche Lage oder Größe. Urlaubsgäste bewundern die schiefergedeckten Fachwerkhäuser und schätzen die Entschleunigung, die die Städtchen genauso erfasst wie die Dörfer.

Und da auch der Genuss im Hunsrück ganz großgeschrieben wird, bietet die regionale Hunsrücker Küche eine breite Palette an kulinarischen Köstlichkeiten. Einige Sterne-Restaurants haben mit Spitzengastronomie und gehobener Qualitätsküche hier ihr Zuhause gefunden. Oder man genießt bodenständige, ländliche Küche aus regionalen Produkten.

HUNSRÜCK-TOURISTIK GMBH

Gebäude 663
55483 Hahn-Flughafen
Tel: 06543 507700
info@hunsruecktouristik.de
www.hunsruecktouristik.de

AUSZEIT TIPP:

"Hängeseilbrücke Geierlay: 360 Meter lang und 100 Meter hoch über einem tiefeingeschnittenen Bachtal zwischen Mörsdorf und Sosberg."



Fotos: Hauptplatz Kirchberg / See bei Kall / Geierlay

11 BAHNHOF THALFANG

Thalfang Am Erbeskopf

Von Bäumen geschützt liegt der Bahnhof Thalfang oberhalb des Luftkurortes am Erbeskopf, dem mit 816 Metern höchsten Gipfel des Hunsrücks, einem der Tore zum neuen Nationalpark Hunsrück-Hochwald.

Die charakteristische Anlage wurde in liebevoller Eigenarbeit aus ihrem Dornröschenschlaf erweckt und lädt seit dem Jahr 2015 als Familienbetrieb mit wechselnden Kulturangeboten und großzügigen Hotelzimmern ein, hier mehr als eine Nacht zu verbringen.

Egal ob Sie sich eine kleine Pause von der Stadt gönnen, dienstlich unterwegs sind, eine Familienfeier planen, wandern, mountainbiken oder den Wein erkunden möchten: Der vielseitige Ausbau der denkmalgeschützten Anlage ist für alles gerüstet.

Jedes der hellen Zimmer ist hochwertig und liebevoll eingerichtet und ergänzt mit Designklassikern des 20. Jahrhunderts. WiFi, Netflixtaugliche TVs und Bluetoothlautsprecher sind inklusive. Ihr Rückzugsort mit Blick in die Natur bietet moderne Boxspringbetten und Antiallergiker-Bettwäsche für erholsamen Schlaf.

Neben fünf Einheiten im ehemaligen Bahnhofsgebäude finden Sie drei weitere Räumlichkeiten im historischen Gartenhaus, das sich rund 300 Meter entfernt befindet. Hier steht Ihnen auch eine eigene Küche zur Verfügung, die zu Kaffee, gemeinsamem Kochen und freundlichem Beisammensitzen einlädt.

Mit Konzerten, Lesungen, Wein-, Whiskey-, Käse- und Schokoladenproben, Kursen und Diskussionen bietet der Bahnhof Thalfang auch ein reichhaltiges und weit über die Grenzen der Region bekanntes Kulturangebot.



Entfernung von

Bonn:	157 km	Frankfurt:	156 km
Köln:	185 km	Mainz:	115 km
Düsseldorf:	220 km	Wiesbaden:	119 km

BAHNHOF THALFANG

Charlottenhöhe 1 • 54424 Thalfang Am Erbeskopf
Tel: 06504 9569330 • info@bahnhof-thalfang.de
www.bahnhof-thalfang.de





MOSEL

FASZINATION URLAUB

Genießen, Erholen, Kraft tanken – und das in einem der malerischsten Ferienziele unseres Landes, das alles bietet, was Leib und Seele bei Laune hält – und das schon seit über 2.000 Jahren. Schon die Römer wussten die fruchtbaren Täler im Moselland mit ihren beeindruckenden Steilhängen für den Weinbau zu nutzen. So entwickelte sich mit der Zeit eine wahre Genusslandschaft für alle Sinne. Bei einer Tagestour, einem Wochenendausflug oder einer ausgedehnten Urlaubsreise: Wer sich den Köstlichkeiten der Region hingeben möchte, kommt im Moselland ganz sicher auf seine Kosten.

Die Urlaubsregion ist prädestiniert für alle, die Natur erleben möchten; für alle, die dem Alltagsstress entfliehen und entspannen möchten; für alle, die Ruhe suchen und unverbaute Weitblicke genießen möchten.

Geschichte erleben – auch das können Sie im Moselland wunderbar. Für jene, die gerne in die Vergangenheit eintauchen und in der Zeit zurückreisen, bieten sich zahlreiche Möglichkeiten: begonnen bei den Straßen der Römer über mittelalterlich anmutende, romantische Burgen bis hin zu Museen mit Ausstellungen über die vergangenen 2000 Jahre regionaler Entwicklungsgeschichte.

Auch aktiv sein ist möglich: Mit Moselsteig und Mosel-Radweg sowie vielen anderen gut ausgebauten Wander- und Radrouten bietet das Moselland auch denen die passenden Möglichkeiten, die im Urlaub ihrer Bewegungslust fröhnen möchten. Entlang der Strecken durch die Weinkulturlandschaft laden etliche historische Stätten zum Bestaunen und freundliche Gastgeber zu einer kulinarischen Pause ein.

Genuss, Kultur- und Landschaftserlebnis sind im Moselland untrennbar miteinander verbunden – das ist Faszination Urlaub!



AUSZEIT TIPP:
 „Bei den Wein-Events
 „Mythos Mosel“ und „Saar-
 RieslingSommer“ präsentieren
 Anfang Juni und Ende August
 2020 zahlreiche Weingüter
 ihre besten Weine in besonde-
 rem Ambiente.“

**MOSELLANDTOURISTIK
 GMBH**
 Kordelweg 1
 54470 Berncastel-Kues / Aniel
 Tel: 06531 97 330
 info@mosellandtouristik.de
 www.mosellandtouristik.de

Fotos: Mosel-Paradise © Kristina Klein / Weingüter bei „Mythos Mosel“ © Elina Leitz / Kulturreislands Mosel © Doris Baus

12

WEINROMANTIKHOTEL RICHTERSHOF

**** superior

Mülheim an der Mosel

Herzlich willkommen im Weinromantikhotel Richtershof, dem besonderen Ort für Ihre Auszeit-Momente!

Das **Weinromantikhotel Richtershof** erhält seinen Charme durch eine gelungene Verbindung aus Tradition und Moderne. Der historische Fass- und Säulenkeller sowie der Jugendstil Ballsaal erzählen Geschichten aus vergangenen Jahrhunderten, die umgebende Parkanlage mit altem Baumbestand, Seerosenteich und idyllischen Terrassen lädt zum Verweilen ein.

Zum Wohlfühlen und Entspannen: Alle 43 Zimmer sind liebevoll eingerichtet, aber auch im restlichen Hotel ist die charakteristische persönliche Note des Richtershofs allgegenwärtig. Im Beauty Atelier können neben der innovativen Vintotherapie kosmetische Verwöhn-Momente, Massagerituale und Bäder gebucht werden. Zum weiteren Entschleunigen bietet sich das kuschelige Boutique-Spa an.

Für kulinarische Genussreisen: Die Restaurants laden unter dem Küchenmotto „Feinstes aus der Region ~ Bestes aus aller Welt“ zu genussvollen Stunden ein. In der heimeligen Bistro-Bar Remise findet man neben der Speisekarte ein breitgefächertes Angebot an warmen und kalten Getränken sowie Konditoren-Kuchen. Für Teeliebhaber empfiehlt sich der Richtershof-Afternoon Tea, zelebriert nach englischer Tradition.

Im Restaurant Culinarium R 2.0 treffen historische Mauern auf gemütlich-innovatives Interieur. Der besondere Gruß aus Küche und Keller bildet den Auftakt eines jeden Essens, der Richtershof-Käsewagen ist auf Wunsch das Finale. Zudem können Menüfolgen im Rahmen der Genießer-Pension gewählt werden, die Davidoff-Zigarren-Lounge komplettiert das facettenreiche Angebot.

Unser Tipp:

Bei Angabe des Buchungscode „Auszeit 2020“ erhalten Sie eine Flasche Rieslingsekt Edition R!



Entfernung von

Bonn:	129 km	Frankfurt:	151 km
Köln:	152 km	Mainz:	111 km
Düsseldorf:	187 km	Wiesbaden:	115 km

WEINROMANTIKHOTEL RICHTERSHOF
 Hauptstrasse 81-83 · 54486 Mülheim an der Mosel
 Tel: 06534 9480 · info@weinromantikhotel.de
 www.weinromantikhotel.com





13

LIFESTYLE RESORT ZUM KURFÜRSTEN

**** superior

Bernkastel-Kues

Lifestyle meets Mosel. Im wunderschönen Bernkastel-Kues liegt das auf Wellness und TCM spezialisierte Lifestyle Resort zum Kurfürsten mit viel Ambition, Engagement und Liebe zum Detail. Hier wird ein neues Verständnis für Lifestyle gelebt, bei dem der Faktor Gesundheit oberste Priorität hat.

Das TCM System by Kurfürst wurde im Hotel entwickelt, es kombiniert die chinesische Medizin mit einem europäischen Ansatz und wird von hochqualifizierten Therapeuten zum Einsatz gebracht. Auch die Wellnessangebote beziehen die Grundlagen der TCM mit ein und sorgen so für ein durchgängiges Konzept, bei dem die Ernährung nach den 5-Elementen genauso wichtig ist wie die Farben und Formen des Hotel-Designs.

Abends haben Sie die Wahl zwischen dem Frontcooking Buffetrestaurant Cook & Style und dem Menürestaurant Fine Dining, in dem Ihnen Vier-Gang und Fünf-Gang-Menüs serviert werden. In beiden Restaurants dreht sich alles um frische, hochwertige Produkte. Ebenso erwartet Sie ein reichhaltiges Frühstücksbuffet mit Bioprodukten.

Der 4.000 qm große, lichtdurchflutete Kurfürsten Spa bietet einen auf 32 °C beheizten Panoramapool mit Whirlpool, einen ganzjährig auf 32°C beheizten Außenpool, einen ganzjährig auf 36°C beheizten Attraktionspool im Außenbereich, chinesische Kräutersauna, Aroma-Dampfbad, Tageslicht-Dampfbad, Himalaya-Salz-Sauna, Energie-Natur-Sauna, Wald-Energy-Infrarotsauna, Erdsauna (120°C), Chinesische Höhle (95°C), 5 Ruheräume, FKK Bereich u.v.m.. Zusätzlich gibt es einen LadySpa mit einem Dampfbad bis 45°C, einem Tepidarium bis 50°C, einer finnischen Sauna 85-95°C sowie einem separaten Ruheraum.

Die 100 eleganten Hotelzimmer sind ausgestattet mit Bad oder Dusche/WC, Bademantel und Badeslipper auf Wunsch, Telefon, Sat.-TV (Flatscreen), Radio, Minibar, Safe und WLAN. Das Wellnesshotel an der Mosel bietet die Basis für einen erholsamen und unvergesslichen Kurzurlaub!



Entfernung von

Bonn:	131 km	Frankfurt:	151 km
Köln:	154 km	Mainz:	111 km
Düsseldorf:	184 km	Wiesbaden:	115 km

LIFESTYLE RESORT ZUM KURFÜRSTEN****

Amselweg 1 • 54470 Bernkastel-Kues • Tel: 06531 96770
info@zum-kurfuersten.de • www.zum-kurfuersten.de

14

HOTEL FILLA ANDRE

*** superior

Ernst

1898 wurde die Filla als Weinkellerei im Auftrag der Domkellerei zu Köln AG, erbaut. Den Namen „Filla“ bekam das Gebäude auf der Amtsstube bei der Bewilligung des Bauantrages. Im mosel-fränkischen Dialekt machte das Gerücht schnell die Runde: „Die Kölner Domkellerei will en Filla gegeniwwa Folwich baue“.

Es entstand eine ebenerdige, dreifache Tunnelgewölbe-Kellerei mit 450qm Grundfläche, die zu einem Drittel villenartig überbaut war. 1922 erwarb das Remagener Weinhandelshaus Otto Caracciola & Cie die Filla. Der Sohn Ottos, Rudolf Caracciola, war zu dieser Zeit aufstrebender Rennfahrer auf dem „Silberpfel“ von Mercedes.

1926 konnte Heinrich Andre, Großvater des heutigen Inhabers Harald Andre, die Filla erwerben. Er war in 10. Generation Ernster Winzer und Obstbrenner. Es waren Weinkunden, die ihn 1928 dazu überredeten, für Übernachtungsmöglichkeiten zu sorgen. Mit sieben Feldbetten fing 1928 die „Hotellerie“ an.

Bis 2020 hat die Filla einige Umbauten und Modernisierungen erfahren, ohne den Charme des alten Gebäudes zu vernachlässigen. Heute ist sie mit 20 Doppelzimmern gerade groß genug, um Annehmlichkeiten wie Lift oder Wellnessbereich zu bieten und gleichzeitig klein genug, um jeden Gast persönlich zu umsorgen. In jedem Raum findet sich das Moseltal, der Wein und das geerdete Lebensgefühl wieder.

Wein und Obstbrände werden heute noch gemacht und eines der sieben Feldbetten existiert auch noch. Dank begeisterter Gäste und deren Bewertungen gehört die Filla zu den drei beliebtesten Hotels der Mosel-Weinregion. Rund um das Jahr bietet die Filla Kombinationen für Menschen, die sich begeistern lassen.



Entfernung von

Bonn:	131 km	Frankfurt:	151 km
Köln:	154 km	Mainz:	111 km
Düsseldorf:	184 km	Wiesbaden:	115 km

HOTEL FILLA ANDRE

Moselstrasse 7 • 56814 Ernst
Tel: 02671 4688 • hotel@filla-andre.de
www.filla-andre.de





Villa Melsheimer

MOSELHOTEL MIT HERZ UND GESCHICHTE

Im Herzen einer der beliebtesten Flusslandschaften Europas liegt direkt am malerischen Moselufer das familiengeführte Boutique-Hotel Villa Melsheimer.

Der Winzerort Reil ist mit seiner blumengeschmückten Promenade, stilvollen Fachwerkhäusern und einer mehr als 1000jährigen Weinkultur seit Generationen Sitz der Familie Melsheimer. Nach beruflichen Stationen in Hotels in Koblenz, Frankfurt und London war es so auch nur eine Frage der Zeit, bis Dirk Melsheimer zu seinen Wurzeln zurückkehrte. In Frankfurt lernte er seine Ehefrau Britta kennen, mit der er im Jahr 2000 das gemeinsame Hotel eröffnete.

Seit dieser Zeit wurde das Haus immer wieder erweitert, modernisiert und liebevoll restauriert. „Wir haben von Anfang an großen Wert darauf gelegt, den ursprünglichen Charakter der Gebäude zu erhalten.



Bei der Renovierung wurden zumeist regionaltypische Materialien verwendet und ein energieeffizientes Heizsystem integriert, das unser Hotel zu einem der ältesten Niedrigenergiehäuser Deutschlands gemacht hat“, erzählt Dirk Melsheimer.

Heute umfasst das Anwesen drei Gebäudeteile – das Stammhaus, die Villa und das Müllehaus. Alle Gebäude sind durch kleine Grünanlagen miteinander verbunden.

EIN JÄGER AUS KURPFALZ...

Das im Jahre 1668 verliehene Jägerwappen der Familie Melsheimer geht zurück auf das bekannte Volkslied „Ein Jäger aus Kurpfalz“.

15

BOUTIQUE-HOTEL VILLA MELSHEIMER

Reil

Die beiden wunderschönen Villen wurden zu Beginn des 20. Jahrhunderts erbaut und versetzen den Gast zurück in die Zeit der Weingroßhändler und Gutsbesitzer. Das Müllehaus aus dem 16. Jahrhundert schaut zurück auf eine lange und bewegte Geschichte. So diente es beispielsweise zu Napoleons Zeiten als Gefängnis und später als Wirtschaft.

Der mit viel Liebe angelegte Steingarten des Hotels lädt ein, den Alltag hinter sich zu lassen und einfach abzuschalten. Inmitten des Gartens befindet sich ein Teich, in dem viele kleine Fische ihr zu Hause gefunden haben. Unter dem mehr als 100 Jahre alten Kirschaum lässt es sich ganz in Ruhe und von jeglicher Hektik abgeschieden ein Buch lesen oder einfach nur dem Plätschern des „Wasserfalls“ am Teich lauschen. Lacht die Sonne, so steht der Steingarten auch zum Frühstück zur Verfügung.



Urlaub im liebevoll restaurierten Hotel mit gelebter Geschichte.



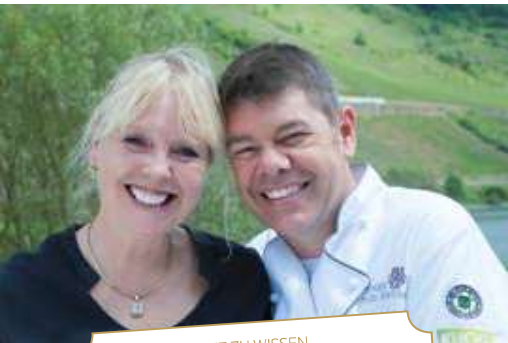
Küchenchef Dirk Melsheimer verwöhnt in dem Restaurant Villa's mit einer deutschen Cuisine mit französischem Einschlag und Kräutern aus dem hauseigenen Kräutergarten. In dem sonnen-durchfluteten Wintergarten wird kulinarische Vielfalt zum Erlebnis. Hier bietet sich ein außergewöhnliches Panorama mit Blick auf die direkt vor dem Hotel gemächlich dahinfließende Mosel und die steilen Weinberge am gegenüberliegenden Hang.

Herrlich warme Sonnenstrahlen, leise plätscherndes Wasser, fröhlich zwitschernde Vögel... die Mosel-Panoramaterasse ist direkt am Ufer gelegen. Näher an der Mosel und gleichzeitig so ruhig gelegen lässt es sich wohl kaum speisen. Hier kann man entspannt die Winzer bei ihrer Arbeit im Weinberg beobachten, besondere Moselweine und erlesene Speisen genießen. →



AUSZEIT TIPP:

„Das Boutique-Hotel ist der perfekte Ort für Hochzeiten und intime Festlichkeiten. Ob der großzügige Festsaal, das Restaurant, die einzigartige Mosel-Panorama-Terrasse, der Steingarten im Sonnenhof oder der Wintergarten - hier wird für jede Feier das richtige Ambiente geboten.“



GUT ZU WISSEN

Das Hotel fördert gezielt den Nachwuchs und ist Gründungsmitglied der Chefs Trophy Ausbildung. Im Jahr 2010 wurde es als Top Ausbilder des Jahres ausgezeichnet.

→ **Am Abend** locken die Bar und das Kaminzimmer. Bei offenem Kaminfeuer muss es dabei nicht immer Cognac sein: Das Hotel führt sowohl einheimische Raritäten, beispielsweise einen 21 Jahre alten und fassgereiften Asbach Uralt, als auch eine Vielzahl von Bränden aus der alten Dorfbrennerei. Etwas „frischer“ geht es in der Hausbar Martini's zu. Hier genießt man bei guter Musik Cocktails und Longdrinks für jeden Geschmack.

Erholende Ruhe bieten die Zimmer des Hotels. Alle Premiumzimmer wurden 2012/2013 mit viel Liebe zum Detail aufwendig renoviert. Hochwertige Materialien und ausgewogene Farbgestaltung vermitteln echtes Wohlfühlambiente. Die 16m² großen Villa-Basiszimmer befinden sich innenliegend zum Wandelgang mit direktem Blick auf den Steingarten. Die ab 20m² geräumigeren Villa-Premiumzimmer überzeugen entweder mit ihrem einzigartigen Blick auf die Mosel oder auf die umliegenden Weinberge.

Die Villa-Junior-Suite (Private Spa) begeistert mit einem eigenen kleinen Wintergarten, Whirlpool und Sauna. Der Natur ganz nah ist man in der Villa-Nature-Spa-Suite. Hier erwarten den Gast ein Gartenhäuschen mit einer Sauna und dazugehöriger Dusche, ein Whirlpool im Freien sowie eine kleine Sitzecke im Garten. Das über eine steile Treppe erreichbare Villa-Romantik-Loft ist mit seinen freigelegten Deckenbalken des Fachwerkhauses, der großen Regendusche im Bad und dem flackernden Feuer des Kamins der perfekte Ort für eine romantische Auszeit.



Entfernung von

Bonn:	119 km	Frankfurt:	144 km
Köln:	147 km	Mainz:	103 km
Düsseldorf:	182 km	Wiesbaden:	107 km

HOTEL VILLA MELSHEIMER
 Moselstraße 5 • 56861 Reil • Tel. 06542 900034
hotel@melsheimer.de • www.melsheimer.de

16 BURG ARRAS

Alf

Herzlich willkommen auf der 1000jährigen Burg Arras! Hoch über dem Alf-Bachtal, unweit der Mosel, mitten im Wald, wo die Kelten siedelten, die Römer befestigten und die Franken verweilten, wo der Kaiser baute und der Bischof verwaltete, steht heute in den Mauern einer römischen Pferdestation das Hotel Burg Arras.

Hier können Sie entschleunigen inmitten von Bächen und Wäldern, über denen der frische Atem des Kondelwaldes liegt. Das kleine, im Familienbetrieb geführte Hotel beherbergt 10 neuzeitliche, im Burgenstil errichtete Zimmer, ein Restaurant und ein kleines Museum.

In der Burgküche, in der das Ofenfeuer noch lodert, werden für die Burggäste lokal inspirierte Speisen in guter Küchenmanier zubereitet – ohne Convenience und Konvektomaten, sondern schlicht per Hand nach Rezepten aus 140jähriger Erfahrung mit reisenden Gästen.

Am späteren Tag sitzen Sie im Abendrot im Burghof oder bei einer Flasche Riesling im Burgrestaurant oder wetterunabhängig im Panorama-Zimmer über den Weinbergen in Alf und erleben Ihr Dasein auch ohne Worte!

Bei der Freizeitgestaltung wird Ihnen gerne weitergeholfen: Stille und quirlende Gewässer, aussichtsreiche Wanderwege, malerische Orte und tiefe Weinkeller liegen in greifbarer Nähe! Burggäste können den Calmont, den steilsten Weinberg Europas, entdecken, das Kulturerbe Burg Eltz, die Reichsburg Cochem, das Jugendstilstädtchen Traben-Trarbach oder Bad Bertrichs Heilquelle. Auch die ehemalige Hauptstadt des römischen Reichs, Trier, und das Deutsche Eck in Koblenz erreichen Sie per Bahn oder Auto in nicht einmal einer Stunde.

Auf Wellness brauchen Sie nicht zu verzichten: Im nahegelegenen Bad Bertrich (8 km) sorgen in der Mosel-Eifel-Therme mehrere Saunen, Bäder und Masseure für Ihr Wohlbefinden.



Entfernung von

Bonn:	113 km	Frankfurt:	145 km
Köln:	136 km	Mainz:	105 km
Düsseldorf:	176 km	Wiesbaden:	109 km

HOTEL BURG ARRAS
 Wittlicher Str. 1 • 56859 Alf
 Tel: 06542 22275 • keuthen@arras.de
www.arras.de



NATURREGION SIEG

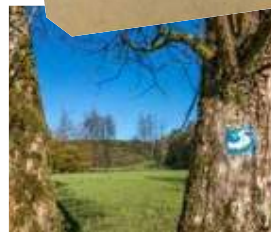
Egal, ob Sie Ruhe und Entspannung genießen, Energie für den Alltag tanken oder aktiv Ihre Freizeit gestalten möchten – die Naturregion Sieg hat für jeden Geschmack etwas zu bieten. Sei es eine Wanderung auf dem Natursteig oder den Erlebniswegen Sieg, eine ausgedehnte Radtour entlang der idyllischen Flusslandschaft oder bei einem Besuch der zahlreichen Sehenswürdigkeiten und Veranstaltungen im Jahresverlauf.

Dabei gibt es zahlreiche Gründe, der Faszination Naturregion Sieg zu erliegen: Waldreiche Höhenzüge und Täler, beschauliche Fachwerkdörfer, Kirchen, Klöster und Burgen, deren Geschichte bis weit ins Mittelalter zurückreicht, sowie Museen in großen und kleinen Ortschaften prägen die Natur- und Kulturlandschaft zwischen Siegburg und Mudersbach.

Und im Übrigen: Durch die perfekte Bahnbindung sind alle Wander- und Radwege in der Naturregion Sieg so gut erreichbar, dass Sie getrost auf das Auto verzichten können.

**BESUCHERZENTRUM
NATURREGION SIEG**
Schönecker Weg 3
51570 Windeck
Tel. 02292 19 433
info@naturregion-sieg.de
www.naturregion-sieg.de

AUSZEIT TIPP:
„Viele Erlebniswege rund um die Sieg laden zu einfachen Spaziergängen bis hin zu tagesfüllenden Wanderungen ein. Ein übersichtliches Verzeichnis bietet die Webseite der Naturregion Sieg!“



Fotos: Natursteig Sieg / Windeck-Rossl / Natursteig Sieg

17 ROTES FACHWERKHAUS

Ferienwohnung
Windeck-Langenberg



Das **rund 300jährige Fachwerk-Wohnhaus** der ehemaligen Schmiede liegt inmitten schönster Natur oberhalb des Siegtals, im Höhendorf Windeck-Langenberg. Geographisch dem Süden des Naturparks 'Bergisches Land' zugeordnet, befindet sich das kleine Refugium direkt am Eingang des Natursteigs Sieg und am traumhaften Erlebnis-Rundweg 'Landleben'.

In der **romantischen Ferienwohnung**, die als wanderfreundlicher „Qualitätsgastgeber Sieg“ zertifiziert ist, finden Schlafen und Wohnen in einem behaglichen Raum statt; wobei das Doppelbett mit antiallergischen Alpaka-Oberbetten optisch durch eine halbhohle Fachwerkwand zum Wohnbereich getrennt ist. In dieser 'Guten Stube' lässt sich an kühleren Abenden dem wärmenden Feuerspiel des Kaminofens zusehen. Die historische Wohnung befindet sich auf der Rückseite des Hauses und verfügt über einen separaten Hauseingang, eigene Parkplätze und WLAN.

Die **teilweise niedrigen Türen** und Zimmerdecken mit Balken machen den Reiz des Hauses aus, erfordern jedoch ein gelegentliches Kopfeinziehen. Sowohl das Knacken der alten Böden als auch das urige und stilvolle Ambiente mit seinen warmen Farben gehören zum Charme des Hauses. Bei der Einrichtung – insbesondere im mediterranen Tageslichtbad & der separaten Küche – wurden historische und moderne Elemente geschmackvoll miteinander verknüpft.

Die **rustikale und überdachte Terrasse** lädt morgens zum Frühstück in der Sonne oder später zu einem Glas Wein beim Sonnenuntergang ein. Und sollten die Wanderschuhe mal nicht angezogen werden, so steht ein gemütlicher Süd-Balkon mit Siegtalblick an den Linden zur Verfügung. Auch der wildromantische Bauerngarten mit seinem Teich und großen Bäumen lädt auf der Vorderseite des Hauses zum Entspannen ein.

Frische Brötchen können auf Anfrage geliefert werden; alternativ wird ein reichhaltiges Langschläfer-Frühstück im historischen Backhaus des Eulenhofs empfohlen.



Entfernung von

Bonn:	57 km	Frankfurt:	150 km
Köln:	77 km	Mainz:	148 km
Düsseldorf:	114 km	Wiesbaden:	120 km

FERIENWOHNUNG 'ROTES FACHWERKHAUS'

Zum Hof 20 • 51570 Windeck-Langenberg • Tel: 0160 96481402
info@rotesfachwerkhaus.de • www.rotesfachwerkhaus.de





18 EULENHOF

Windeck-Rosbach

Der **Eulenhof** ist ein aufwändig restauriertes Fachwerkensemble aus dem 18. Jahrhundert auf einem 3.300 qm großen Parkgrundstück mit Bachlauf und eigenem See. Er liegt im beschaulichen Ortsteil Eulenbruch in unmittelbarer Nähe zur Sieg. Die nahegelegene Ortschaft Rosbach bietet eine S-Bahn-Station, zahlreiche Einkaufsmöglichkeiten und Restaurants für jeden Geschmack. Wanderbegeisterte gelangen vom Eulenhof auf direktem Weg zum Natursteig Sieg. Dort finden sich zahlreiche, ausgeschilderte Wanderrouten.

Die **Betreiber Magda und Bernd Vasters** legen hohen Wert auf das Wohlbefinden ihrer Gäste. Als zertifizierter Qualitätsgastgeber Sieg steht der Eulenhof für eine besondere Wanderfreundlichkeit und kontrollierten Service. Der Eulenhof verfügt über viele Stammgäste, die hier ihre „Auszeit vom Alltag“ verbringen.

Als **Auszeit-Gast** übernachten Sie im exklusiven „Lieblingsplatz“ des Eulenhofs, einem liebevoll eingerichteten Studio mit separatem Eingang, Kochecke und Gartenblick. Das Studio verfügt über ein komfortables Doppelbett, Badezimmer mit WC, Dusche und Föhn, einen großen LED-Flachbildschirm, WLAN, Mikrowelle, Backofen, Induktionskochplatte, Spüle, Kaffeekocher, Minibar, Esstisch, Pfannen, Töpfe, Geschirr, Handtücher und Bettwäsche.

Beim **Frühstück** haben Sie jeden Tag die „Qual der Wahl“. Für 7,50 € pro Person können Sie sich am reichhaltigen Buffet im historischen Backhaus des Eulenhofs für Ihre Tagesaktivitäten stärken. Gerne können Sie auch den Brötchenservice (wechselndes Angebot, aktuelle Preisliste vor Ort) in Anspruch nehmen und gemütlich in Ihrem „Lieblingsplatz“ frühstücken. Selbstverständlich dürfen Sie sich auch selbst versorgen und den kleinen Kühlschrank in Ihrem „Lieblingsplatz“ zur Kühlung Ihrer Lebensmittel nutzen.



Entfernung von

Bonn:	56 km	Frankfurt:	148 km
Köln:	64 km	Mainz:	146 km
Düsseldorf:	112 km	Wiesbaden:	118 km

EULENHOF

Im Eulenbruch 12 • 51570 Windeck-Rosbach
Tel: 02292 959276
auszeit@eulenhof.land • www.eulenhof.land



19 FERIEHAUS ZEITLOS AN DER SIEG

Windeck - Dattenfeld

Das **Ferienhaus „Zeitlos an der Sieg“** war ursprünglich wohl ein Domizil für Angler. Die Gastgeber Barbara und Peter Hammermann haben das ehemalige Fischerhäuschen mit eigener Arbeitskraft - wertvoll unterstützt durch die Familie und einen kleinen Freundeskreis - liebevoll renoviert und eine Symbiose aus Bestehendem und Neuem geschaffen. Der Gast hat hier die Möglichkeit, die Zeit ein wenig anzuhalten, eine kurze Weile "Zeitlos" zu sein und eine echte Auszeit in der Naturregion Sieg zu genießen.

Zurück zur Natur - diesen Wunsch haben die Gastgeber bei der Errichtung des Ferienhauses und bei der Bepflanzung des Gartens berücksichtigt. Das Grundstück soll dem Gast mit altem Baumbestand, Streuobst, Obststräuchern, Kräutern, Hecken sowie einem Insektenhotel einen Rückzugsort bieten und dazu einladen, einfach mal durch den Garten zu streifen und zu naschen.

Auf einem **naturnahen Grundstück** gelegen, ist das Ferienhaus nur einen Steinwurf von der Sieg entfernt. Die Lage eignet sich bestens, um einen ersten Abschnitt vom Natursteig Sieg zu erkunden. Doch auch für Nicht-Wanderer und Genießer der ruhigen Momente bietet das Windecker Ländchen in der Naturregion Sieg zahlreiche Möglichkeiten für die Freizeitgestaltung.

Das **Ferienhaus** ist ca. 30 qm groß und bietet ausreichend Platz für zwei Personen. Die Einrichtung ist gemütlich und zugleich modern und besticht mit viel Liebe zum Detail. Das Ferienhaus ist mit einer Infrarotheizung sowie mit einer Infrarotsauna ausgestattet, welche für eine konstante angenehme Atmosphäre und Temperatur sorgen. Zur Ausstattung gehören Bettwäsche, Spülmittel, Kaffeemaschine, Wasserkocher, Föhn, Toaster etc.. Eine Buchung ist ganzjährig möglich. Durch die naturnahe Lage wird festes Schuhwerk empfohlen.



Entfernung von

Bonn:	50 km	Frankfurt:	155 km
Köln:	58 km	Mainz:	147 km
Düsseldorf:	95 km	Wiesbaden:	125 km

FERIEHAUS ZEITLOS AN DER SIEG

Am Fischerhäuschen 19 • 51570 Windeck - Dattenfeld
Tel: 0160 97221895 • zeitlosandersieg@web.de
www.zeitlosandersieg.de





DER RHEINGAU

Hinfahren lohnt sich!



Wer in die Metropolregion zwischen Frankfurt, Wiesbaden und Mainz reist, sollte sich die Gelegenheit für einen Abstecher in eines der kleinsten und feinsten deutschen Weinanbaugebiete nicht entgehen lassen. Im Rheingau reiht sich, harmonisch in die Landschaft eingefügt, Burg an Burg, Schloss an Schloss und Kloster an Kloster. Die kulturhistorischen Sehenswürdigkeiten von Weltruf, die ausnahmslos auch immer Weingeschichte schrieben und weiterschreiben, bieten so viele Möglichkeiten, dass man tagelang aus dem Staunen nicht mehr herauskommt.

Rheingau – Natur pur

Aktiv die Natur genießen – das ist im Rheingau ausgesprochen variantenreich möglich! Man hat die Wahl zwischen Wandern, Klettern, Radfahren, Walken, Rudern, Segwayfahren, Stand up paddeln und so vielem mehr. Rhein, Wald und Reberlandschaft bieten ein unverwechselbares Angebot zum genussvollen Aufenthalt in der Natur. Der Prädikatswanderweg „Rheinsteig“ verläuft rund 90 km durch den Rheingau, ebenso der Rheingauer Rieslingpfad oder der Obere Weinerlebnisweg in Hochheim. Viele Hotels liegen direkt an den Wanderwegen und bieten Gepäck-, Hol- oder Bring-Service an. Wer sich mehr dem seelischen Ausgleich hingeben möchte, der ist auf dem Qualitätswanderweg „Rheingauer Klostersteig“ bestens aufgehoben. Auf 30 km sind sechs Klöster miteinander verbunden – allen voran das spätestens durch den Film „Der Name der Rose“ bekannt gewordene Kloster Eberbach.

Rheingau – Kultur allerorten

Der Rheingau ist Kultur pur. Zahlreiche Veranstaltungen, Feste und Festivals sind zu allen Jahreszeiten Grund genug, in diese schöne Region am Rhein zu kommen. Sind es in den Sommermonaten die charmanten Weinfeste oder das Rheingau Musik Festival – Deutschlands größtes Festival dieser Art – so sind es im Winter die zauberhaften Weihnachtsmärkte und Wintertouren der Kultur- und Weinbotschafter. Die winterliche Seilbahnfahrt ist besonders romantisch, wenn man am Abend beim Lichterglanz von Rüdesheim über die Reben schweben kann. Im Sommer wiederum macht man „Urlaub“ auf einem der Schiffe, die seit Jahrzehnten den Weg entlang des Mittelrheintals nehmen, ist doch Rüdesheim das Tor zum „UNESCO Welterbe – Oberes Mittelrheintal“. Wer es dabei noch musikalisch untermalt mag, der ist in der berühmten Drosselgasse richtig. In den Sommermonaten wird diese nur 2 Meter breite und 122 Meter lange, kleine Gasse von Musikklängen eingehüllt. Ganz egal, an welchem Ort des Rheingaus man sich aufhält, jeder hat seinen besonderen Reiz. Wie Eltville mit seiner neu inszenierten Promenade. Wunderschön gestaltete, kleine Rheinseln laden zum Verweilen ein.



Rheingau – Wein und Genuss

Der Rheingau zählt zu einem der kleinsten aber auch feinsten Weinanbaugebiete Deutschlands und ist fast ausschließlich mit der elegant fruchtigen Rieslingebe bestockt. Doch eben nur fast! Wunderbare Spätburgunderweine, die samtig auf der Zunge liegen, reifen an den Steilhängen heran.

Im Rheingau findet man altherwürdige Weingüter hinter geschichtsträchtigen Schloss- und Klostermauern. Hier begegnet man Jungwinzern, die mit Mut, Ideenreichtum und ehrgeizigen Zielen eine neue Generation Riesling begründet haben ebenso wie Winzerfamilien, die seit Generationen Weinbau betreiben. Darüber hinaus lernt man Prädikatsweingüter kennen, die in den Hitlisten internationaler Weinkritiker geführt werden und Weinmacher, die sich der Erzeugung von Bio-Weinen oder veganen Weinen verschrieben haben.

Wein verkosten kann man im Rheingau an vielfältigen Plätzen. Eine Besonderheit des Weingenußes sind die Weinprobierstände, die es in jeder Ortschaft direkt am Rhein gelegen oder oben in der sanften Hügellandschaft gibt. Hier schenken die wechselnden Winzer ihre Weine aus – und man genießt einfach nur die Natur, ob Reben oder Rhein.

Ein eigener Vinothekenführer zeigt die schönsten Vinotheken der Region und lädt zum unkomplizierten Wein probieren gleich welcher Wetterlage ein. Sehr entspannt lassen sich die Weine verkosten, die mit den kulinarischen Spezialitäten der Region eine symbiotische Verbindung eingehen.

Der Rheingau ist immer eine Reise wert. Da ist es ganz gleich, ob man sein kulinarisches Glück in der gehobenen Gastronomie – mancherorts auch in der Sterneküche – findet oder in einer der authentischen Straußwirtschaften oder Gutsschänken. Bestaunen und genießen Sie die Vielfalt der Rheingauer Küche, die von vielen internationalen Einflüssen geprägt ist.

Weitere Infos unter: www.rheingau.com



RHEINGAU-TAUNUS KULTUR & TOURISMUS GMBH UND RHEINGAUER WEINWERBUNG GMBH

Haus der Region
Rheinweg 30
65375 Oestrich-Winkel

Tel: 06723 602720
info@rheingau.com
www.rheingau.com

20 NÄGLER'S FINE LOUNGE HOTEL

Oestrich-Winkel im Rheingau

Mitten im Rheingau - mitten im Leben. Das Nägler's - Für Ihre ganz persönliche Auszeit zwischen Rhein und Reben!

Modern und großzügig, einladend und kommunikativ - so präsentiert sich das "Nägler's" schon beim Eintreten. Die große Fensterfront gibt den grandiosen Blick auf den Rhein und die Rheinterrasse frei. Sitzgruppen und Sessel laden zum Verweilen ein. Man ist angekommen! Dem Raumkonzept entspricht die Philosophie des Hauses: Ein Ort für Begegnungen, ein Treffpunkt für weltoffene Menschen, ein Hotspot für Rheingau-Fans und alle, die es werden wollen - dafür steht das "Nägler's" in Oestrich-Winkel. Es ist offen für alle, die Lust auf das gute Leben und eine kleine Auszeit in ungezwungener, heiterer Atmosphäre haben.

Alle 41 Zimmer sind mit viel Liebe zum Detail eingerichtet und mit modernster Technik ausgestattet. Für die ganz persönlichen Wohlfühlmomente sorgen Boxspringbetten, gemütliche Sitzgelegenheiten, Leselampen, Kuscheldecken und Kissen, sowie hochwertige Textilien und zahlreiche schöne Objekte fürs Auge. Für den Blick in die Welt gibt's Gratis-WLAN und Flachbildschirm Fernseher. Das persönlich geführte Haus legt größten Wert auf gelebte Individualität. Das fängt beim Service an und hört bei der Dekoration noch lange nicht auf. Kein Zimmer ist wie das andere. Jedes ist ein Unikat.

Ganz entspannt geht es im Spa zu. Ob in den Saunen oder im Dampfbad, in der großen Wellness-Landschaft oder im kleinen, feinen Trainingsraum - hier kann man den Tag in aller Ruhe ausklingen lassen. Wellness-Therapeutin Conny verwöhnt die Gäste nach allen Regeln der Wellness-Kunst. Und das Hotel Team kümmert sich gerne um ein erlebnis- und genussreiches Begleitprogramm. Oder buchen Sie eines der Arrangements, die auf der Website des Hotels zu finden sind.



Entfernung von

Bonn:	176 km	Frankfurt:	58 km
Köln:	172 km	Mainz:	31 km
Düsseldorf:	231 km	Wiesbaden:	21 km

NÄGLER'S - FINE LOUNGE HOTEL

Hauptstraße 1 • 65375 Oestrich-Winkel im Rheingau
Tel: 06723 990 20 • rezeption@naeglers-hotel.de
www.naeglers-hotel.de



ROMANTISCHER RHEIN

Sagenhaft schöne Aussichten



Weinberg bei Oberwesel | Romantischer Rhein, Henry Tompew



Der RheinburgenWeg bei Oberwesel | Romantischer Rhein, Dominik Ketz

Rheinromantik pur, eine atemberaubende Landschaft, Wein und Kultur: Der Rhein zeigt sich zwischen dem Rolandsbogen bei Remagen und dem Mäuseturm bei Bingen von seiner romantischen Seite. Und das hat nicht nur mit dem Singen der Loreley zu tun. Wo die Schiffer einst schwärmend in den Fluten versanken, gibt es heute viele gute Gründe, dem Charme dieser Region mit außergewöhnlichen Reizen zu erliegen.

Da das Mittelrheintal über Jahrhunderte hinweg eine wichtige Handelsroute darstellte, war es schon immer Schmelztiegel verschiedener Kulturen. So begegnen uns heute auf Schritt und Tritt interessante Zeitzeugen der Vergangenheit, von den Römern über die Zeit des Mittelalters und der Preußen bis hin zum 20. Jahrhundert.

Die enorme geschichtliche Bedeutung der Region spiegelt sich auch in der Anzahl der Burgen und Schlösser wider. Mit über 65 dieser Zeitzeugen ist hier die weltweit höchste Burgendichte zu finden. Viele dieser Monumente können besichtigt werden und in einigen befinden sich heute sogar Hotels und Jugendherbergen.

Berühmt ist das 65 km lange UNESCO Welterbe Oberes Mittelrheintal zwischen Bingen und Koblenz mit der sagenhaften Loreley. Seit 2005 darf die Region stolz ein weiteres Welterbe als sein eigen bezeichnen: In Rheinbrohl beginnt mit dem Wachturm Nummer 1 der rund 550 km lange Grenzwall Obergermanisch-Rätischer Limes.

Der Mittelrhein zeichnet sich auch durch seinen hervorragenden Wein aus. Auch wenn das Anbaugebiet mit etwa 440 Hektar zu den eher kleineren Anbaugebieten in Deutschland gehört, ist sein Wein nicht minder bekannt. Winzer und Wirte bieten ihre kulinarischen Highlights nicht nur in ihren Winzerstuben und Restaurants, sondern auch bei zahlreichen Winzer- und Weinfesten an.

Besuchen auch Sie den Romantischen Rhein und gehen Sie auf Entdeckungsreise der Rheinromantik.

ROMANTISCHER RHEIN TOURISMUS GMBH

An der Königsbach 8
56075 Koblenz
Tel: 0261 9738470
info@romantischer-rhein.de
www.romantischer-rhein.de



21 HOTEL ZUR MÜHLE

*** superior

Bad Breisig

Kurzurlaub in einer der schönsten Regionen Deutschlands. Bad Breisig liegt im romantischen Rheintal, umgeben von der vulkan-geprägten Landschaft der Ostefel und dem durch Weinbau be-kannten Ahrgebirge. Der mitten durch die Ortschaft verlaufende RheinBurgenWeg und zahlreiche weitere Wanderwege, wie die Eiffelleiter, bieten ein eindrucksvolles Naturerlebnis.

Die ehemalige Mühle ist seit über 80 Jahren in Familienbesitz und wird mittlerweile in der 4. Generation als Hotel geführt. Mit der sprichwörtlichen rheinischen Gastfreundschaft in persönlicher Atmosphäre heißt Sie Familie Reuter im Ortskern in direkter Rheinlage herzlich willkommen!

Das Hotel ist sagenhaft im wörtlichen Sinne. Es gehört zum „Rheinischen Sagenweg“ und präsentiert sich mit seiner aufre-genden Geschichte über drei alte Jungfrauen und einen Schatz im Mühlteich. Passend zum Sagenweg wurden mittlerweile acht Gästezimmer als Themenzimmer gestaltet.

Der Tag startet mit einem reichhaltigen Frühstück mit Blick ins Grüne und auf den Rhein. Die Köche des Hotels verwöhnen im Restaurant mit einer echten bodenständigen Küche aus frischen Zutaten – ob mit geschmackvoll zusammengestellten Buffets, vielfältigen Menüs oder hausgemachten Kuchen.

Entspannen und zur Ruhe kommen: in der AromaOase ver-wöhnt Petra Reuter die Gäste mit wohltuenden Massagen. Das Hotel-Hallenbad lädt mit angenehmen 29 °C Wassertemperatur zum Baden und Bewegen ein und der Hotelpark mit vielen alten Bäumen steht exklusiv den Gästen zur Verfügung.

Insgesamt bietet das Hotel 31 Gästezimmer, einige davon mit Balkon und Rheinblick, andere ausgerichtet zum hoteleigenen Park. Alle Zimmer sind ausgestattet mit Dusche/WC, Föhn, Tele-phon, Digital-TV. WLAN steht kostenlos zu Verfügung.



Entfernung von

Bonn:	31 km	Frankfurt:	144 km
Köln:	63 km	Mainz:	124 km
Düsseldorf:	103 km	Wiesbaden:	119 km

HOTEL-RESTAURANT ZUR MÜHLE

Koblenzer Str. 15 · 53498 Bad Breisig
Tel: 02633 20060 · info@zurmuehlebreisig.de
www.zurmuehlebreisig.de

22 JAKOBSBERG HOTEL & RESORT

Boppard

Ob Sie auf dem Jakobsberg in die Golfsaison starten, Ihren Som-merurlaub verbringen wollen oder aber traumhafte Herbsttage und erholsame Winterwochenenden erleben möchten: Hier hat das Besondere das ganze Jahr über Saison.

Die traumhafte Lage im UNESCO Welterbe „Oberes Mittelrheintal“ hoch über dem Tal der Loreley mit Blick auf die größte Rhein-schleife Europas, das vielfältige Golf-, Sport-, Tagungs- und Well-nessangebot, eine regionale Küche sowie ein freundliches und kompetentes Team lassen Ihren Aufenthalt im Jakobsberg Hotel & Resort zu einem einzigartigen Erlebnis werden.

Das Jakobsberg Hotel & Resort bietet außerdem die optimalen Bedingungen für Ihre Eventplanung. Eingebettet in Wälder und Wiesen, abgeschieden vom Lärm des Alltags, finden Sie hier Ruhe und Konzentration für jedweden kreativen Schaffungspro-zess.

Die stilvoll eingerichteten Zimmer und Suiten sind 15 bis 68 m² groß und verfügen ab der Kategorie Supreme über Balkon oder Terrasse. Alle Zimmer haben folgende Grundausstattung: Föhn, Safe, TV, Radio, Minibar, Telefon, WLAN.

Regionale Speisen und vollendeter Geschmack sind das Kon-zept für eine kreative, vielfältige und besonders schmackhafte Küche. Das Team vom Jakobsberg bereitet mit Liebe und Lei-denschaft in drei Restaurants, einer Bar und auf der Rheinterrasse mit traumhaftem Blick köstliche Gaumenfreuden für Sie zu. Saftiges Fleisch, knackiges Gemüse, feurige Saucen oder himm-lich zarte Desserts als Buffet, Menü, Barbecue oder Festmahl für jedweden Anlass.



Entfernung von

Bonn:	110 km	Frankfurt:	137 km
Köln:	102 km	Mainz:	88 km
Düsseldorf:	169 km	Wiesbaden:	92 km

JAKOBSBERG HOTEL & RESORT

Im Tal der Loreley · 56154 Boppard
Tel: 06742 8080 · info@jakobsberg.de
www.jakobsberg.de



ei ANDERNACH

Andernach, die über 2.000 Jahre alte Stadt am nördlichen Mittelrhein, begeistert die Besucher neben dem Highlight des -mit bis zu 60 Metern Ausbruchshöhe- welthöchsten Kaltwasser-Geysirs mit weiteren spannenden Attraktionen. Die Stadtgeschichte ist anhand sehr gut erhaltener, historischer Bauwerke wie dem 56 Meter hohen Runden Turm, der Stadtmauer, dem Mariendom oder dem Alten Krahen allgegenwärtig und kann selbstständig oder im Rahmen von Stadtführungen erkundet werden. Öffentliche Führungen finden von Ende März bis Ende Oktober jeweils samstags sowie ganzjährig z.B. zu Feiertagen und Veranstaltungswochenenden statt. Gruppen können aus einem umfangreichen Programm die für sie passende Stadtführung zum individuell gewünschten Termin auswählen.

Als „Essbare Stadt“ hat sich Andernach seit einigen Jahren einen Namen gemacht. Obst- und Gemüsepflanzen werden auf öffentlichen Grünflächen angebaut und laden Bürger wie Gäste der Stadt unter dem Motto „Pflücken erlaubt“ zum Ernten ein. Die Attraktion Geysir Andernach mit Besuch der interaktiven Ausstellung im Geysir-Zentrum, der Schifffahrt ins Naturschutzgebiet „Namedyer Werth“ sowie dem Ausbruch des welthöchsten Kaltwassergeysirs gehört ohne Frage zu den

„Highlights“ eines Andernach-Ausflugs, welche man sich nicht entgehen lassen sollte.

Für Freunde des Wanderns oder Raadfahrens ist Andernach Etappenziel entlang des „Rheinburgenweges“ und des Rheinradweges. Rundwege wie der Traumpfad „Höhlen- und Schluchtensteig Kell“ sowie die lokalen Wege „Netterundweg“, Rundwanderwege Andernach-Eich und Namedy bieten eine Fülle abwechslungsreicher Möglichkeiten die Natur zu erkunden. Per Fahrrad stehen für weitere Tagestouren die „Nette-Obst-Radrunde“ oder der Vulkanparkradweg zur Verfügung. Attraktive Kulturveranstaltungen und Stadtfeste runden das touristische Angebot ab. Vom 19.-21.06.2020 findet der Rheinland-Pfalz-Tag in Andernach statt.

ANDERNACH.NET GMBH
Konrad-Adenauer-Allee 40
(im Geysir-Zentrum)
56626 Andernach
Tel: 02632 9879480
info@andernach.net
www.andernach-tourismus.de

© Stadt Andernach/Heide Schmalde-Gör



AUSZEIT TIPP:

„Der Aussichtspunkt „Schönste Weinsicht am Mittelrhein 2016“ auf dem Premium-Spazierwanderweg Traumpfadchen Kleiner Stern“

23 MONTE MARE: SAUNA - SPA - SPORTS - HOTEL

Andernach

Im monte mare Andernach dreht sich alles um Wohlbefinden und Regeneration von Körper, Geist und Seele. Sich entspannen und wohlfühlen, neue Energie tanken und mit allen Sinnen genießen – darum geht es bei Ihrem Aufenthalt bei monte mare.

Highlight des mediterranen Saunabereichs ist die Geysir-Sauna: Angelehnt an den Andernacher Kaltwasser-Geysir sprudelt eine bis zu drei Meter hohe Wasserfontäne empor und bietet ein unvergleichliches Aufgusserlebnis. Mehrere gemütliche Ruheräume, darunter die Kamin-Lounge und eine Orangerie, verführen zum Entspannen und Träumen. Der Saunagarten ist eine 6.000 Quadratmeter große Parkanlage und mit Kräutergarten, Weinreben und Lavendelbeeten in mediterranem Stil gehalten.

Erfolene Anwendungen aus verschiedenen Ländern und Kulturen verwöhnen die Gäste im Spa-Bereich.

Im angeschlossenen Fitnessstudio stehen individuelle Betreuung und eine persönliche Atmosphäre im Vordergrund. Mit dem breiten Kursangebot bleiben für Sportbegeisterte keine Wünsche offen – von Aquafitness bis Zumba werden wöchentlich rund 60 Kurse angeboten. Zusätzlich stehen zahlreiche Outdoor-Aktivitäten auf dem Programm.

Das monte mare Hotel mit 16 geschmackvoll eingerichteten Doppelzimmern und 4 exklusiven Suiten wurde im April 2018 eröffnet. Die exklusiven Wellness-Suiten sind an die vier Elemente Feuer, Wasser, Luft und Erde angelehnt und überzeugen auf jeweils rund 50 Quadratmetern durch Einzigartigkeit in Komfort und Funktionalität. Das Vier-Sterne-Hotel ist räumlich mit der bestehenden monte mare SAUNA SPA SPORTS Anlage verbunden.



Entfernung von

Bonn:	44 km	Frankfurt:	133 km
Köln:	75 km	Mainz:	116 km
Düsseldorf:	114 km	Wiesbaden:	103 km

MONTE MARE

Klingelswiese 1 • 56626 Andernach
Tel: 02632 9872210 • andernach@monte-mare.de
www.monte-mare.de/andernach

SAUERLAND: IM LAND DER 1000 BERGE

Einfach mal über den Dingen stehen – das geht im Land der 1.000 Berge ganz prima. Genau genommen zählt die Region sogar 2.711 Berge mit über 400 Metern Höhe. Hier befinden sich nicht nur zahlreiche zertifizierte Wanderwege mit schönen Ausblicken, sondern auch die erste vom Deutschen Wanderverband ausgezeichnete „Qualitäts-Wanderregion“. Auf Fernwanderwegen wie dem Rothaarsteig oder dem Sauerland-Höhenflug lässt sich die Schönheit der Mittelgebirgslandschaft besonders eindrücklich erleben. Letzterer verläuft auf seinen 250 Kilometern fast vollständig auf Bergkämmen, die den Blick auf die umliegenden Täler freigeben. Auch Radfahrer – vom Genussfahrer bis zum ambitionierten Sportler – sind im Sauerland genau richtig.

Im Sauerland hat sich so einiges aufgestaut: Immerhin 17 Talsperren sorgen für Trink- und Bewässerungswasser oder für saubere Energie – viele der Talsperren werden darüber hinaus intensiv als Naherholungsgebiete genutzt. Allen voran die fünf großen Stauseen, darunter der beeindruckende Biggesee mit seinen Wassersportmöglichkeiten und der Möhnesee, auch „Westfälisches Meer“ genannt. 40 Kilometer Uferlänge laden zum Entspannen, Baden und Radeln ein. Auch weit unterhalb des Meeresspiegels kann die Region mit Attraktionen aufwarten: In der Atta-Höhle in Attendorf, dem größten zusammenhängenden Höhlensystem Deutschlands, sind über viele Millionen Jahre hinweg grandiose Welten aus Tropfsteinen entstanden. Im Winter sind die zahlreichen Skigebiete des Sauerlands die größte Attraktion in der Region. Die Wintersport-Arena Sauerland ist das größte Skigebiet nördlich der Alpen und bietet neben zahlreichen Pisten und Loipen für Hobbysportler auch viele hochkarätige Wintersportveranstaltungen.

SAUERLAND TOURISMUS

Bad Fredeburg
Johannes-Hummel-Weg 1
57392 Schmallenberg
Tel: 02974 202190
info@sauerland.com
www.sauerland.com



24 ROMANTIK WELLNESS- HOTEL DIEDRICH

Hallenberg

Inmitten von sanften Hügeln, weiten Feldern und wilden Wäldern liegt das beschauliche Städtchen Hallenberg. Hier prägen historische Fachwerkhäuser und zwei mittelalterliche Kirchen das Stadtbild. Ein Ort, der Raum für Erholung bietet und doch zugleich sehr gut zu erreichen ist. Mit seiner südlichen Lage im Hochsauerlandkreis sind es nur rund 90 Minuten Autofahrt vom Ruhrgebiet, dem Rheinland und dem Rhein-Main-Gebiet.

Vor vier Generationen hat die Familie Diedrich genau in dieser Stadt ein Gästehaus eröffnet, das sich in den folgenden Jahren bis heute zu einem der schönsten Vier-Sterne-Domizile des Landes entwickelt hat. „Unser Urgroßvater Anton hat sich 1898 seinen Traum vom eigenen Hotel mit Poststation erfüllt. Anton war ein innovativer Mann – vorausschauend, klug und sozial“, so Benjamin Diedrich, der das Hotel gemeinsam mit seinem Bruder Leander sowie den Eltern Dorothea und Reinhard Diedrich leitet.

Immer an den aktuellen Zeitgeist angepasst haben auch die Nachfahren das Hotel nach Anton Diedrichs Vorbild weitergeführt. Heute ist das Romantik- und Wellnesshotel eine Oase des Wohlbefindens für Erwachsene, Kinder können ab einem Alter von 16 Jahren mitreisen. Moderne Zimmer, eine hochgeschätzte Küche und ein ganzheitliches Wellness-Angebot zeichnen das Haus aus.

Das Spa bietet mit einer Fläche von 1.400 qm viele Räume und Ecken, um den Alltag für eine Weile zu vergessen. Im Säulenbad lassen Gäste mit Blick in die Natur die Gedanken schweifen, in der Saunalandschaft fällt es leicht, mit allen Sinnen zu erholen. Ein umfassendes Aktivprogramm mit Kursen von Meditation bis hin zu Yoga ergänzt den Aufenthalt – und sorgt dafür, dass nach einer Auszeit im Romantik- und Wellnesshotel Diedrich Körper, Geist und Seele in Einklang schwingen.



Entfernung von

Bonn:	138 km	Frankfurt:	126 km
Köln:	130 km	Mainz:	153 km
Düsseldorf:	156 km	Wiesbaden:	141 km

ROMANTIK WELLNESSHOTEL DIEDRICH

Familie Diedrich • Nuhnstraße 2 • 59969 Hallenberg
Tel. 02984 9330 • mail@hotel-diedrich.de
www.hotel-diedrich.de



25 LANDHOTEL GRIMMEBLICK

Winterberg-Elkeringhausen

Das „etwas andere“ **Erlebnishotel**: Das familiengeführte Landhotel Grimmeblick ist quasi Hotel und Heimatmuseum in einem! Hotelier Ed Leenaert ist leidenschaftlicher Sammler – eine Eigenschaft, die er seiner Aussage nach von seiner Mutter geerbt hat. Vor 30 Jahren eröffnete er im Winterberger Stadtteil Elkeringhausen sein Hotel, in das schnell auch Antiquitäten und Liebhaberstücke aus dem Dorfleben und der ganzen Welt eingezogen sind.

Mit einer **großen Sammlung** an Kaffeemöhlen, Bügeleisen und Gebrauchsgegenständen begeben Sie sich in dem „kleinen Museum“ auf eine Entdeckungsreise in das vorherige Jahrhundert und können mühsam zusammengetragene, teils sehr ausgefallene Exponate bestaunen.

Das „etwas andere“ steht auch für den Wellness- und Massagebereich des Hotels. In der über 1.500 m² großen Innen- und Außenanlage finden Sie eine finnische Sauna aus Bambus, eine Dampfsauna, eine russische Banja, einen Bergquell-Whirlpool, ein Sauerstoff-Vital-Bad, Erlebnisduschen, einen echten Palmenstrand, Wasserfälle, Ruhebereiche im Orientstil sowie die „Lagune Bar“. Das Schwimmbecken ermöglicht es Ihnen, von innen nach außen zu schwimmen. Ganz neu ist zudem die holzbefeuerte Sauna mit Bergwiesen-Heugatter, welches für das richtige Landfeeling sorgt.

Jedes der **16 Zimmer** ist individuell und als Themenzimmer einem Land, Kontinent oder einer Region gewidmet – wie Thailand, Afrika, der Toskana oder Brasilien. Das Hotel verfügt über 2 Restaurants: Im Restaurant „Musica“ erwarten Sie internationale Spezialitäten und eine Ausstellung von etwa 90 Musikinstrumenten – darunter einige, die gar nicht mehr gebaut werden. Das Restaurant „La Cabeza“ serviert original mexikanische Gerichte, mit Rezepturen, die teilweise noch von den Inkas stammen!



Entfernung von

Bonn:	143 km	Frankfurt:	157 km
Köln:	166 km	Mainz:	183 km
Düsseldorf:	175 km	Wiesbaden:	180 km

LANDHOTEL GRIMMEBLICK

Am langen Acker 5 • 59955 Winterberg-Elkeringhausen
Tel: 02981 92660 • www.grimmeblick.de
info@grimmeblick.de

26 DIEHLBERG - HOTEL GARNI

Olpe

Direkt am **Biggesee** gelegen, bietet das Hotel Entspannung pur in idyllischer Lage. Ruhe vom Alltagsstress findet man inmitten der herrlichen Umgebung auf der kleinen Halbinsel, auf welcher sich das Hotel befindet. Direkt an den Wanderrouten oberhalb des Sees gelegen, lädt das Hotel zum Spazieren gehen, Bummeln und Radfahren ein.

Moderne Kunstwerke in gelungener Kombination aus Farben und Formen geben dem Hotel ein ganz besonderes Flair. Harmonisch fügen sich die Kunstwerke auf der Leinwand in das gesamte Ambiente ein und verbinden ausdrucksstark Kunst, Kultur und Natur.

Erholung für Körper und Geist verspricht der Wellness-Bereich. Ob Saunabereich (Mo.-Fr. 17.00–22.00 Uhr / Sa., So., feiertags 11.00–21.00 Uhr) mit Finnischer Sauna, Sanarium, Dampfbad und Infrarotkabine oder der Fitnessbereich (24 Stunden geöffnet) mit modernen Kardiogeräten: Sport und Wellness werden im DIEHLBERG – Hotel Garni großgeschrieben. Mit verschiedenen Vitalangeboten wie Südseemassagen, Asiatische Massagen oder Kosmetikangeboten ist der Wellnessbereich perfekt auf Erholung abgestimmt. Wohlfühlen und Relaxen gilt auch für den beheizten Außenpool mit Sonnenterrasse, der nicht nur bei Sonnenschein zum Schwimmen einlädt.

Hier **beginnt** der Urlaubstag mit einem ausgewogenen und gesunden Frühstück und hier kann man sich am Abend an der Bar zum geselligen Beisammensein treffen. Das große Angebot an Sauerländer Spezialitäten, verschiedene Biersorten und ein Weinkeller mit erlesenen Tropfen lassen fast keinen Wunsch offen.

Die **insgesamt 38 Zimmer** und Suiten sind komfortabel eingerichtet und verfügen über eine moderne Ausstattung mit Dusche oder Bad, 39" SAT-TV (incl. Sky) und WLAN sowie Safe, Sitzcke und Schreibtisch.



Entfernung von

Bonn:	103 km	Frankfurt:	160 km
Köln:	82 km	Mainz:	171 km
Düsseldorf:	116 km	Wiesbaden:	143 km

DIEHLBERG - HOTEL GARNI

Am Diehlberg 2 • 57462 Olpe am Biggesee
Tel: 02761 941740 • reservation@diehlberg.de
www.diehlberg.de



ej GEMEINSAM DAS DRAUßEN- SEIN GENIEßEN

... im Schmallenberger Sauerland & der Ferienregion Eslohe

Bewegung ist ein Multitalent. Sie hilft nicht nur dabei, sich körperlich und geistig fitter zu fühlen und flexibler zu werden. Sie ist ein Lehrmeister darin, die eigenen Grenzen kennenzulernen und sie zu überwinden – und sich so selbst besser wahrzunehmen. Bewegung heißt aber auch Begegnung: mit einer Region, die Sie wandern oder radelnd erkunden können. Mit Gleichgesinnten, mit denen Sie gemeinsam das Draußensein genießen, abenteuerliche Momente teilen, einfach Spaß haben oder sich gegenseitig für ein sportliches Ziel motivieren.

MEHR INFOS
Schmallenberger Sauerland Tourismus
Poststr. 7
57392 Schmallenberg
Tel. 02972 9740-0
info@schmallenberger-sauerland.de
www.schmallenberger-sauerland.de



Die Geheimnisse des Waldes

Gerade die Natur lädt dazu ein, innezuhalten und zu lauschen. Einfach mal tief Luft zu holen und sich Zeit zu nehmen für das Jetzt. Die Natur umgibt einen mit einem Raum, der zeitlos ist und Sie geborgen hält. Kein Mühsen, keine Fragen, einfach Sein. Der Wald war – stammesgeschichtlich gesehen – lange unser Zuhause. Oft fühlen wir uns geborgen und aufgehoben, wenn wir durch den Wald streifen und ihn mit unseren Sinnen erkunden, wenn es wuselt, raschelt, knackt und duftet. Das tut gut! Ein großer Resonanzraum, der uns nährt und dabei hilft, bei uns anzukommen und zu verweilen. Um die Natur mit allen Sinnen zu genießen, halten das Schmallenberger Sauerland und die Ferienregion Eslohe nicht nur für Wanderer, sondern auch für Radfahrer eine ganze Schatzkiste bereit. Machen Sie sich also per Rad oder zu Fuß auf, die ruhigen, genussreichen oder die abenteuerlichen Wege in dieser traumhaften Landschaft mit ihren beeindruckenden Ausblicken zu entdecken. Sie werden überrascht sein, angesichts der durchweg hohen Qualität des Wegenetzes für alle Arten der entschleunigten Fortbewegung an der frischen Luft.

Natur und Landschaft radelnd erleben

All denen, die am liebsten ganz entspannt und gemütlich radeln, seien die drei neuen Rad-Rundtouren ans Herz gelegt: Die Golddörf-Radrouten, die Ihnen auf 49 km ein landschaftliches Genuss-Erlebnis durch die Golddörfer der Region beschert, sowie die Bauernland-Radrouten, die auf 53 km durch die idyllischen Dörfer im „Bauernland“ führt und panoramareiche Aussichten auf Felder, Wiesen und Berge bietet. Wer es etwas sportlicher mag, sollte die neue Rothaar-Radrouten testen, die auf 52 km gleich zweimal die Höhen des Rothaargebirges überquert.

Wo sonst können Sie Eisenbahnromantik radelnd erleben? Einer alten Bahntrasse folgend, verbindet der 84 km lange Sauerland-Radring die Städte Finnentrop, Eslohe, Schmallenberg und Lennepe auf herrlich ebenen Radwegen. Lohnd ist als Ergänzung die 42 km lange „Henneseer-Schleife“, die nach Meschede, dort um den Henneseer See, und zum Ruhrtalradweg führt. Kleine Museen, liebevoll restaurierte Zeitzeugen einstiger Industrie- und Handwerkskultur, naturnahe Erlebnisbäder und ein 700 m langer Fledermaustunnel (geöffnet von April bis Oktober) machen diese Rundtour zum echten Vergnügen. Unser Tipp: Mehr als 30 hochwertige Leih-E-Bikes stehen allein in Schmallenberg für Sie bereit, darunter auch spezielle Kinder- und Jugend-Bikes, sowie Kinder-Fahrradhänger und Mountainbikes. So radeln alle Altersgruppen entspannt durch Täler und über Berge.

Vorreiter in Sachen Wandern

Dass sich Ihre Urlaubsregion für das Thema „Wandern“ stark macht, zeigt unsere Auszeichnung als erste „Qualitätsregion Wanderbares Deutschland“. Vereinfacht gesagt gibt es hier alles, was das Herz des Wanderers erfreut. Neben einer vorbildlichen, grenzenlosen Wanderinfrastruktur steht diese Auszeichnung vor allem für eins: Eine auf die Zielgruppe bestens eingestellte Gastronomie sowie vielseitige attraktive Angebote.

Bestes Beispiel: Der WaldSkulpturenWeg. Hier trifft Natur auf Kunst entlang der 23 km zwischen Bad Berleburg und Schmallenberg. Der deutschlandweit einzigartige Kunstwanderweg führt den Wanderer zu 11 außergewöhnlichen Skulpturen, die die ambivalente Beziehung des Menschen zur Natur thematisieren. Ein weiterer Tipp: die Golddörf-Routen! Sie führen vorbei an schmucken Fachwerkhäusern inmitten üppiger Gärten, an blitzsauberen Straßen und Gassen und präsentieren Tradition und Moderne harmonisch vereint, eingebettet in eine Landschaft wie aus dem Bilderbuch. Eine dieser Routen wurde sogar zum Premiumweg gekürt: der „Schwedensteig“ in Schmallenberg-Westfeld. Ein knapp 15 km langer, aussichtsreicher und naturnaher Rundweg, der mit dem „Deutschen Wandersiegel“ ausgezeichnet wurde.

Entdecken Sie echte Erholung in der Begegnung mit Natur und Landschaft.





27 ROMANTIK- & WELLNESSHOTEL DEIMANN

Schmallenberg

Aus einem Gutshaus entstand in vier Deimann-Generationen das einzige 5-Sterne-Hotel des Sauerlandes. Eingebettet in die malerische Kulisse des Mittelgebirges, liegt das sehr familiär und persönlich geführte Haus. Sanfte Berge, stille Wälder und grüne Wiesen wirken mehr als entschleunigend.

Direkt vom Hotel geht es auf bestens ausgeschilderte Wanderwege. Familie Deimann bietet persönlich geführte Wanderungen sowie Wanderwochen an. Eine gepflegte 27-Loch Golfanlage befindet sich ebenfalls in unmittelbarer Nähe des Hotels. Gelegen auf einem sonnigen Bergplateau, bietet sich hier ein traumhafter Blick auf das Hunau- und Rothaargebirge. Im Winter lockt in der Nachbargemeinde Winterberg das größte Skigebiet nördlich der Alpen.

Tiefenentspannung verspricht der 4.000 qm große Bade- und Spabereich mit drei Schwimmbecken (Indoor + Outdoor), sechs Saunen, Salzsäule und Liegestöhlen. Panoramafenster geben den Blick frei auf die eindrucksvolle Landschaft. Die ausgewählten Wellnessprogramme beruhen auf einer Lebensphilosophie, die Körper, Geist und Seele ganzheitlich betrachtet. Bestens geschulte Fachkräfte führen alle Anwendungen auf hohem Niveau mit modernster Technik und hochwertigen Produkten durch.

Deimanns Küche präsentiert sich edel, fein und unverfälscht. Verwendet werden hauptsächlich Angebote der regionalen Erzeuger und saisonale, frische Produkte. Ein Highlight ist das mit einem Michelin - Stern ausgezeichnete Gourmetrestaurant Hofstube Deimann: Küchenchef Felix Weber präsentiert hier eine modern-französische Küche, puristisch und von höchster Qualität. Im Weinkeller des Hauses lagern über 500 erlesene Weine aus aller Welt.



Entfernung von

Bonn:	144 km	Frankfurt:	171 km
Köln:	121 km	Mainz:	199 km
Düsseldorf:	160 km	Wiesbaden:	192 km

ROMANTIK- & WELLNESSHOTEL DEIMANN

Alte Handelsstraße 5 • 57392 Schmallenberg
Tel: 02975 810 • info@deimann.de • www.deimann.de



28 HOTEL JAGDHAUS WIESE

Schmallenberg

Absolute Ruhe und intakte Natur so weit das Auge reicht – das sind die ersten Eindrücke, die Ihnen bei Ihrem Besuch im idyllisch gelegenen Hotel Jagdhaus Wiese auffallen werden.

Das traditionsreiche Haus, in dem Familie Wiese-Gerlach in fünfter Generation ihre Gäste empfängt, liegt im malerischen Ort Jagdhaus auf 650 Meter Höhe. Zahlreiche Wanderwege beginnen vor der Haustür, der abwechslungsreiche Rothaarsteig verläuft direkt über die sonnige Hofterrasse des Hotels. Für Wanderer und Radfahrer bieten sich nahezu unbegrenzte Möglichkeiten.

Die Zimmer, Suiten und Ferienwohnungen des Hauses sind mit allem Komfort ausgestattet, den Sie in einem 4-Sterne-Hotel erwarten dürfen. Den eigentlichen Luxus aber stellen die heute selten gewordene Stille und die herrliche Aussicht in das Grün der Sauerländer Berge dar.

Zum Ausspannen besuchen Sie die geschmackvolle Wellnessanlage, die neben einem modernen Schwimmbad über einen großzügigen und neuen Saunabereich mit exklusiver Ruhelounge verfügt.

Die frische Küche verwendet wann immer möglich Produkte der Region. Ein Unterschied, den Sie schmecken werden! Begleitet wird die vielgelobte Küche von einem gut sortierten Weinkeller.



TIPP

Immer auf dem Neuesten sein, was sich im und um das Jagdhaus Wiese tut? Mit dem hoteleigenen AUSZEIT-Magazin - kostenfrei abonnieren unter: www.jagdhaus-wiese.de/de/auszeit-magazin



Entfernung von

Bonn:	133 km	Frankfurt:	162 km
Köln:	119 km	Mainz:	180 km
Düsseldorf:	156 km	Wiesbaden:	153 km

HOTEL JAGDHAUS WIESE

Jagdhaus 3 • 57392 Schmallenberg
Tel: 02972 3060 • info@jagdhaus-wiese.de
www.jagdhaus-wiese.de



SIEGEN- WITTGENSTEIN

TIEF DURCHATMEN IN MALERISCHEN UND URWÜCHSIGEN LANDSCHAFTEN

Möchten Sie endlich mal Baumwipfel flüstern hören und das Rascheln der Tiere im Wald? Abseits von Stress und Lärm das sanfte Rauschen der Blätterdächer genießen und fröhlich singende Vögel beobachten? Dann nichts wie raus aus dem Rummel und rein in die Ruhe der waldreichsten Region Deutschlands. Kommen Sie zur Ruhe in den fast unberührten Wäldern im Siegerland und Wittgenstein. Entdecken Sie verwunschene Täler, stolze Berggipfel, kleine Ortschaften mit denkmalgeschützten Fachwerkhäusern, malerische Graslandschaften mit Weidetieren und geheimnisvolle Wälder. Tanken Sie Energie!

In der herrlichen Naturlandschaft am Rothaargebirge ist die Natur noch urwüchsig und lädt zur Erholung ein. Der 154 km lange Rothaarsteig, der „Weg der Sinne“, lockt jedes Jahr zahlreiche naturbegeisterte Wanderer an. Die Rothaarsteig-Spuren und andere Rundwege entlang des Rothaarsteigs sind besonders beliebt. Wenn Sie möchten, können Sie den König der Wälder besuchen. Einst fast ausgestorben, laden die majestätischen und ruhigen Wisente heute wieder zur Audienz. Noch immer sind die größten Landsäugetiere Europas vom Aussterben bedroht und frei lebende Wisente gibt es in ganz Westeuropa nur hier im Rothaargebirge. Da die Tiere scheu sind, bekommen Menschen sie kaum zu Gesicht. Dafür gibt es die „Wisent-Wildnis am Rothaarsteig“, wo die Tiere auf rund 20 Hektar Fläche in ihrer natürlichen und weitgehend naturgelassenen Umgebung leben.

Stadt und Land, Tradition und Moderne, Gegenwart und Vergangenheit sind in Siegen-Wittgenstein keine Gegensätze, sondern gelebte Wirklichkeit. Sie finden hier uralte Zeugnisse des Bergbaus, moderne Kunst im Museum für Gegenwartskunst, imposante Schlösser, grüne Wälder mit knorrigen Bäumen und wunderschöne Fachwerkhäuser.

TOURISTIKVERBAND SIEGERLAND-WITTGENSTEIN E.V.

Koblener Straße 73
57072 Siegen
Tel: 0271 3331020
tvsw@siegen-wittgenstein.de
freizeit.siegen-wittgenstein.info/
tipps



30 HOF KILBE

Bad Berleburg

Seit mehr als 50 Jahren ist der Hof Kilbe ein Urlaubs-Bauernhof, auf dem sich sowohl Naturliebhaber und Wanderer als auch Familien mit Kindern rundum wohlfühlen. Erholung und Wohlbefinden stehen auf dem Hof Kilbe an erster Stelle - das belegt auch das DLG-Gütezeichen für „Urlaub auf dem Bauernhof“, mit dem der Hof seit 1970 regelmäßig ausgezeichnet wird.

Direkt „ab Hof“ erwarten Sie viele gekennzeichnete Wanderwege in der wunderschönen Natur des Wittgensteiner Berglandes. Der Rundwanderweg nach Berghausen und Bad Berleburg und der Ederhöhenweg bieten herrliche Ausblicke. Ganz in der Nähe können Sie auf dem Rothaarsteig, im Waldskulpturenpark und auf vielen weiteren Strecken die Umgebung erkunden.

Regelmäßig finden auf dem Hof verschiedene Aktivitäten statt. Dazu gehören gemeinsames Grillen und Waffelbacken auf offenem Feuer, Trecker-Planwagenfahrten, Hofführungen, knisternde Lagerfeuer und vieles mehr. Auch Mithelfen ist kein Problem! Beim Tiere füttern, Eier sammeln oder Mitfahren auf dem Trecker erleben Sie das Bauernhofleben hautnah!

Nach einem ereignisreichen Tag entspannen Sie im Kaminzimmer, auf der Terrasse oder in der hauseigenen Sauna. Oder machen Sie es sich auf einem der Liegestühle auf der Wiese bequem. Die gutbürgerliche Küche verwöhnt Sie auf Wunsch mit Frühstück oder Halbpension. Dazu werden ausgewählte hofeigene Produkte verwendet.

Die liebevoll eingerichteten Appartements sind alle mit feststehenden Betten mit rückschonenden Matratzen und höhenverstellbaren Fuß- und Kopfteilen, Satelliten-TV, WLAN, separatem Badezimmer mit Dusche/WC sowie Schminkspiegel und Föhn ausgestattet. Zur Ausstattung gehören ebenfalls Bettwäsche und Handtücher. Für Selbstversorger werden täglich frische Eier, Milch, Brötchen und andere Köstlichkeiten bereitgehalten.



Entfernung von

Bonn:	123 km	Frankfurt:	147 km
Köln:	119 km	Mainz:	162 km
Düsseldorf:	155 km	Wiesbaden:	144 km

HOF KILBE

Bauernhof Pension • Am Kilbe 1
57319 Bad Berleburg • Tel: 02751 5409
info@hof-kilbe.de • www.hof-kilbe.de





*musik ist
so recht eine
Vermittlung des
geistigen Wesens
zum sinnlichen.*

Ludwig van Beethoven

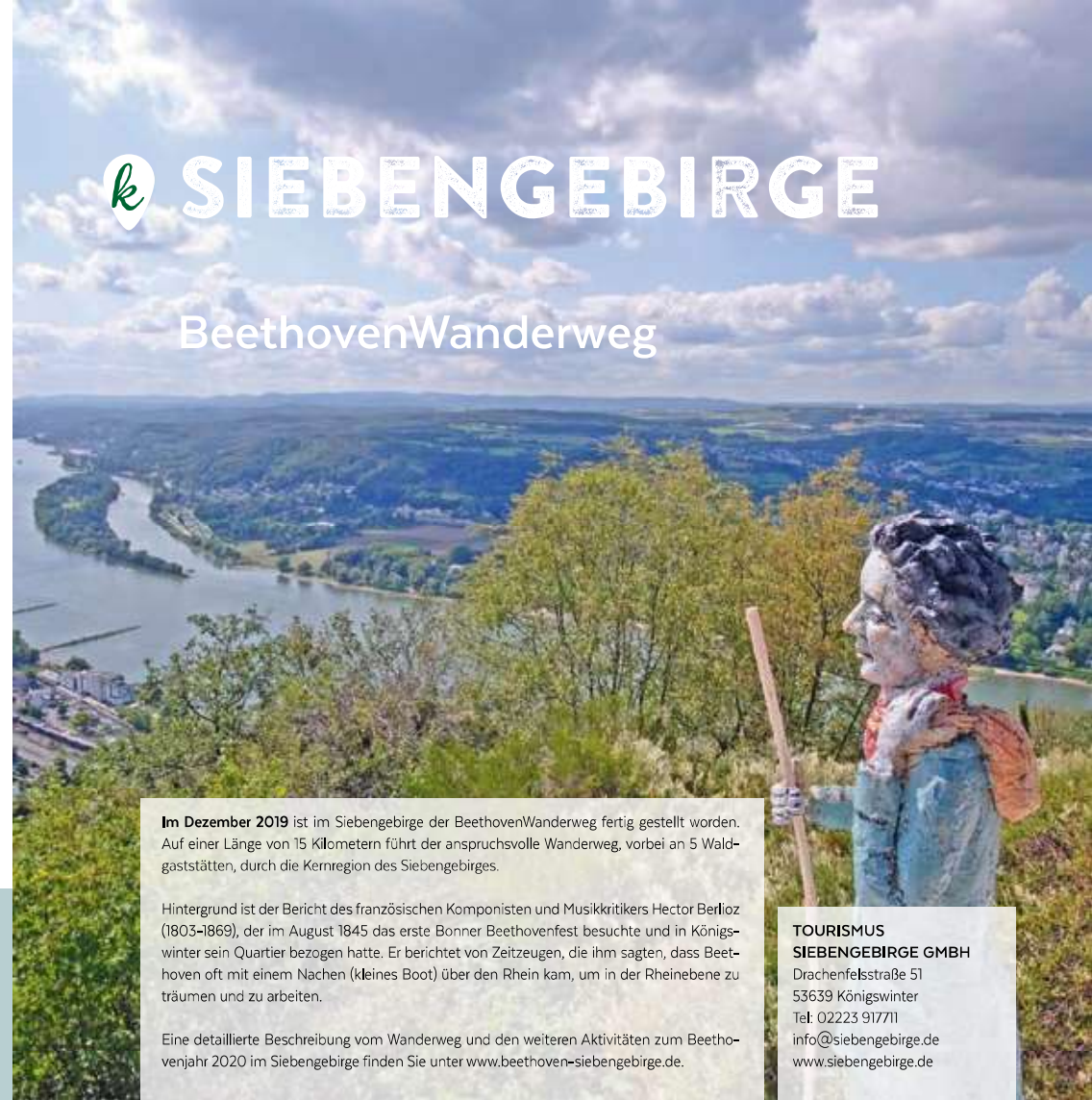
EINE KOMPOSITION VON **AUSZEIT-MOMENTEN!**

auszeit **Gutschein**

WEITERE INFOS UND BUCHUNG: www.auszeit-hotels.de, Tel: 02241/9110068, info@auszeit-hotels.de

SIEBENGEIRGE

BeethovenWanderweg



Im Dezember 2019 ist im Siebengebirge der BeethovenWanderweg fertig gestellt worden. Auf einer Länge von 15 Kilometern führt der anspruchsvolle Wanderweg, vorbei an 5 Waldgaststätten, durch die Kernregion des Siebengebirges.

Hintergrund ist der Bericht des französischen Komponisten und Musikkritikers Hector Berlioz (1803-1869), der im August 1845 das erste Bonner Beethovenfest besuchte und in Königswinter sein Quartier bezogen hatte. Er berichtet von Zeitzeugen, die ihm sagten, dass Beethoven oft mit einem Nachen (kleines Boot) über den Rhein kam, um in der Rheinebene zu träumen und zu arbeiten.

Eine detaillierte Beschreibung vom Wanderweg und den weiteren Aktivitäten zum Beethovenjahr 2020 im Siebengebirge finden Sie unter www.beethoven-siebengebirge.de.

**TOURISMUS
SIEBENGEIRGE GMBH**
Drachenfelsstraße 51
53639 Königswinter
Tel: 02223 917711
info@siebengebirge.de
www.siebengebirge.de





DRACHENFELSBAHN

Königswinter

Eine Fahrt mit Deutschlands ältester Zahnradbahn ist ein Erlebnis und eine bequeme Aufstiegsmöglichkeit auf den legendären Drachenfels. Auf der 1,5 Kilometer langen Strecke überwindet die Bahn mühelos Steigungen von bis zu 20%. Während der Fahrt auf den 321 Meter hohen Berg bieten sich dem Fahrgast atemberaubende Aussichten in das romantische Rheintal.

Seit ihrer Fertigstellung 1883 – damals noch mit einer Dampflokomotive – bringt die Bahn Touristen auf den Drachenfels. Seitdem hat sich viel getan: 2005 wurde die alte Talstation zum Tourismus-Bahnhof umgebaut. Im Zuge der umfassenden Restaurierung von Schloss Drachenburg wurde 2011 die Mittelstation grundlegend erneuert. Sie bietet die Möglichkeit eines Zwischenstopps für die Besichtigung des Schlosses sowie der Nibelungenhalle mit ihrem Reptilienzoo. 2011-2014 wurde schließlich das Drachenfels-Plateau neugestaltet, der alte Betonbau aus den 1970er Jahren abgerissen und durch einen lichtdurchfluteten Glaskubus ersetzt.

So bietet sich heute mit dem Tourismus-Bahnhof, der erneuerten Mittelstation und dem neu gestalteten Drachenfels-Plateau ein eindrucksvolles Gesamterlebnis.

Die Fahrt mit der Drachenfelsbahn, den Eintritt in Schloss Drachenburg und zahlreiche Ermäßigungen bei ausgewählten Vorteilspartnern bietet die „KönigswinterKombiKarte K3“. Erwachsene zahlen für die Karte 17 EUR, Kinder von sechs bis 14 Jahren 10 EUR. Das neue Kombiticket für Königswinter, das „Königsticket“, bietet neben der Fahrt mit der Drachenfelsbahn den Eintritt in das SEA LIFE Königswinter und den Besuch der Drachenwelt, inklusive Nibelungenhalle. Erwachsene zahlen 20 EUR, Kinder von vier bis 13 Jahren 13 EUR (Stand jeweils 2020).

Fertigstellung 1883
**DEUTSCHLANDS
 ÄLTESTE ZAHNRADBAHN**

BERGBAHNEN IM SIEBENGEIRGE AG
 Drachenfelsstraße 53 • 53639 Königswinter
 Tel: 02223 92090 • info@drachenfelsbahn.de
 www.drachenfelsbahn.de



SCHLOSS DRACHENBURG

Königswinter

Oberhalb von Königswinter, mitten im Naturpark Siebengebirge, liegt Schloss Drachenburg weithin sichtbar auf halber Höhe zum Drachenfels. Das einzigartige Schloss mit traumhaften Blick in das romantische Rheintal zählt zu den bedeutendsten Schlossbauten des ausgehenden 19. Jahrhunderts in Deutschland.

Bauherr des pittoresken Gebäudes war Stephan von Sarter (1833-1902), der als Börsenanalyst zu Wohlstand und Ehren kam. Nachdem er 1881 in den Freiherrenstand erhoben worden war, legte er den Grundstein für sein Traumschloss. Dieses wurde nach nicht einmal dreijähriger Bauzeit vollendet.

Nach mehrjähriger Restaurierung erstrahlen heute das Schloss, der Park und die Vorburg im Glanz der Erbauungszeit. Seitdem laden die historischen Wohn- und Repräsentationsräume im Inneren des Schlosses dazu ein, die gründerzeitliche Lebens- und Wohnkultur des ausgehenden 19. Jahrhunderts zu erleben. Es scheint so, als kehre der ehemalige Schlossherr Stephan von Sarter jeden Moment zurück. Rund um das Schloss erstreckt sich ein weitläufiger Park mit alten Bäumen und prachtvollen Rhododendren. Vom 36 Meter hohen Nordturm und den Schlossterrassen eröffnen sich atemberaubende Panoramaaussichten in das romantische Rheintal und die Siebengebirgsumgebung.

In der Wagenhalle des Schlosses kann die interaktive Ausstellung der Stiftung Naturschutzgeschichte entdeckt werden.

Schloss Drachenburg ist in jeder Hinsicht einzigartig und vielfältig. So wird über das Jahr hinweg ein vielfältiges Programm geboten, das von Themenführungen, Konzerten bis zu Sonderveranstaltungen wie der „Einzigartigen Weihnachtszeit“ reicht. Einzigartig ist auch die Möglichkeit, in einer stilvoll eingerichteten Suite hoch oben im Schloss zu übernachten.

**TRAUMSCHLOSS
 MIT IMPOSANTEM
 RHEINPANORAMA**

SCHLOSS DRACHENBURG GGMH
 Drachenfelsstraße 118 • 53639 Königswinter
 Tel: 02223 901970 • mail@schloss-drachenburg.de
 www.schloss-drachenburg.de



Bildrechte: / Ehrenfriedenshainzimmer / Speisezimmer, alle © Schloss Drachenburg GmbH / Christoph Fein

BAD HONNEF

IM SIEBENGEIRGE

Bad Honnef liegt besonders reizvoll zwischen dem romantischen Rhein und dem Naturpark Siebengebirge mit einer guten Anbindung an die Rheinmetropole. Durch die geschützte Lage inmitten der Erhebungen des Siebengebirges herrscht ein sehr günstiges und mildes Klima. Die Innenstadt mit ihren Villen aus der Gründerzeit bietet zahlreiche inhabergeführte Geschäfte, die zum Einkaufsbummel einladen. Der Marktplatz ist durch die Außengastronomie gerade im Sommer ein beliebter Treffpunkt.

Von der autofreien Insel Grafenwerth hat man einen einzigartigen Blick auf die gegenüberliegende Rheinseite mit Arp Museum und Rolandsbogen, einem Wahrzeichen der Rheinromantik. Das Sommer-Freizeitbad und die Minigolf-Anlage auf der Insel sind bei Touristen und Einheimischen gleichermaßen beliebt. Grafenwerth und der Stadtwald laden zu Spaziergängen und der Premium-Wanderweg Rheinsteig zu ausgedehnten Wanderungen ein. Ob Löwenburg, Drachenfels, Großer Ölberg, Breiberg, Himmerich oder Leyberg – sie bieten den Besuchern spektakuläre Aus- und Weitblicke. Aber auch per Schiff lässt sich die zauberhafte Landschaft erleben.

Jeder Stadtteil Bad Honneps hat seine Eigenart bewahrt. Selhof und Rommersdorf-Bondorf sind historisch gewachsene Viertel mit intakter Nachbarschaft. In Rhöndorf wohnte der erste Kanzler der Bundesrepublik Deutschland, Konrad Adenauer. Sein Wohnhaus und die neu gestaltete Dauerausstellung sind es wert, besichtigt zu werden. Der Stadtteil Aegidienberg ist berühmt für die hier gezüchtete Pferderasse der Aegidienberger, die die Qualitäten der Isländer und Paso-Peruano-Pferde aus Südamerika vereint.

Die Stadtfeste im Jahresverlauf, wie zum Beispiel der urige Martinimarkt, runden das Bild ab. Im Sommer 2020 wird zudem dem größten Sohn der Region gehuldigt: Ludwig van Beethoven, der im Jubiläumsjahr 2020 seinen 250. Geburtstag feiert. Eine Festivalwoche über Pfingsten wird mit diversen Open Air Veranstaltungen auf der Insel gekrönt.



Fotos: Ined Grafenwerth / A&R-Redaktion Anas /
Fotowebhaus/Immerstadt

STADTINFORMATION BAD HONNEF

Rathausplatz 1
53604 Bad Honnef
Tel.: 02224 9882746
stadtinformation@bad-honnef.de
www.meinbadhonnef.de



29 HOTEL WEINHAUS HOFF

Bad Honnef-Rhöndorf

Inmitten von Weinbergen, in einmaliger und ruhiger Lage in Bad Honnef-Rhöndorf erstreckt sich das Hotel Weinhaus Hoff. Das familiär geführte Hotel besteht aus zwei Häusern mit insgesamt 33 Zimmern, darunter auch mehrere Apartments und eine Suite. Das Haupthaus des Hotels bietet einen großzügigen und hellen Frühstücksraum mit Wintergarten und Terrasse. Das liebevoll restaurierte Gästehaus aus der Jahrhundertwende und das um einen modernen Anbau erweiterte Hotel verfügen jeweils über große Gärten, die zum Entspannen einladen.

Die individuell eingerichteten Zimmer sind ausgestattet mit Dusche und WC, Flatscreen Kabel TV, teilweise Telefon, kostenlosem WLAN, Föhn, Safe und Kinderbett (auf Anfrage). Haustiere sind im Hotel herzlich willkommen. Eine Sauna, ein Kosmetikstudio sowie die Gourmetweinstube mit leckeren Weinen und einer frischen Küche runden den Besuch ab.

Rhöndorf liegt am Fuße des berühmten Drachenfels und lädt eingebettet in den Naturpark Siebengebirge zum Wandern auf unzähligen, gut ausgewiesenen Wanderwegen ein. Bekanntheit hat der idyllische Ortsteil auch als Wohnsitz des ersten Bundeskanzlers Dr. Konrad Adenauer erlangt.

Empfehlenswert ist ein Spaziergang am „Vater Rhein“, der zu jeder Jahreszeit einen erhebenden An- und Ausblick bietet. Die Rheinpromenade ist für Spaziergänger und Fahrradfahrer in wenigen Minuten zu erreichen, eine Schiffstour auf dem Rhein hat bei fast jedem Wetter seinen Reiz.

Die fußläufig entfernten Haltestellen der Straßenbahn und der Deutschen Bahn ermöglichen eine unkomplizierte Anreise mit öffentlichen Verkehrsmitteln. Zudem ist Rhöndorf leicht über die Bundesstraße 42 erreichbar.



Entfernung von

Bonn:	16 km	Frankfurt:	158 km
Köln:	42 km	Mainz:	147 km
Düsseldorf:	81 km	Wiesbaden:	128 km

HOTEL WEINHAUS HOFF

Löwenburgstraße 18+35 • 53604 Bad Honnef-Rhöndorf
Tel: 02224 2342 • hotel.hoff@t-online.de
www.hotel-weinhaus-hoff.de

AUSFLUGSTIPP

HOCHPROZENTIG GESCHMACKVOLL

Von Westerwälder Originalen und edlen Destillaten

Wie entsteht ein Destillat? Welche Aromen entstehen beim Einmischen von Getreide oder Obst? Was passiert, wenn man Käse und Brand kombiniert? Welche Temperatur braucht ein Whisky, um zu reifen?

Das Team der BIRKENHOF-BRENNEREI bringt den Besuchern des Hauses die ungewöhnliche Welt edler Destillate näher. Eine Tour durch die „Manufaktur des guten Geschmacks“ beinhaltet neben einem ausführenden Blick in Destillerie und Whisky-Warehouse auch eine Verkostung der Produkte des Hauses. Einblicke in echtes Handwerk, viel Knowhow und High-Tech werden mit hochprozentigem Genuss kombiniert.

Als Familienunternehmen blickt die BIRKENHOF-BRENNEREI auf über 170 Jahre Geschichte zurück: Man kombiniert erfolgreich Tradition und Moderne und bringt mit der Edelbrand- und Whisky-Destillerie des Hauses „neue Traditionen in alte Fässer“.

2015 wurde das Stammhaus auf dem Birkenhof in Nistertal um ein mehr als 250 qm großes Besucherforum erweitert, in dem auch das neue Herzstück des Unternehmens, eine Whisky-Destille (Pot-Still) aus glänzendem Kupfer ihren Platz gefunden hat. Hier entstehen die neuen Jahrgänge des FADING HILL-Whiskys – einem besonderen Stück Westerwald.

Gäste können hier eine „Destillerie zum Anfassen und Erleben“ entdecken; barrierefrei, innovativ und informativ. Durch die Verbindung von historischer Kornbrennerei, neuem Forum und neuer Destille und der Einbindung des Whisky-Warehouses wird dem Besucher ein intuitiver Zugang zum Thema Destillerie ermöglicht. Verschiedene Herstellungsverfahren werden vorgestellt und grundlegende Themen wie Sensorik und Rohstoffauswahl leicht erfassbar beleuchtet.

Hier gehen Besucher auf eine Entdeckungsreise in einer der besten Destillieren des Landes: Bei einem Blick hinter die Kulissen der BIRKENHOF-BRENNEREI erfährt der Gast exzellente Brennkunst mit allen Sinnen.



BIRKENHOF BRENNEREI GMBH

Auf dem Birkenhof

57647 Nistertal

Tel: 02661 982040

besuch@birkenhof-brennerei.de

www.birkenhof-brennerei.de



31 HOTEL HEINZ

**** superior

Höhr-Grenzhausen

Willkommen zum Wohlfühlen! Im Hotel Heinz finden Sie beste Voraussetzungen für einen erholsamen Kurzurlaub, romantische Tage zu zweit und eine intensive Auszeit allein. Das seit drei Generationen familiengeführte Hotel hat sich mit den Jahren stetig weiterentwickelt und zählt heute zu den vielseitigsten Wellnesshotels in Deutschland. Als reizvolle Symbiose aus Gebäudeteilen der Jahrhundertwende und zeitgemäßen Anbauten hat Familie Heinz ein stilvolles Gesamtabiente geschaffen.

Zentral und doch mitten in der Natur. Das Hotel liegt eingebettet in eine verschwenderisch schöne Naturlandschaft im rheinischen Westerwald, hoch über der Kannenbäckerstadt Höhr-Grenzhausen und nah bei Koblenz, Rhein und Mosel.

Entspannung pur. Die Wellness-Abteilung zählt mit ihrem herausragenden Angebot zu einer der vielfältigsten Deutschlands. Ganz gleich, ob Sie "nur" schwimmen, saunieren und die Ruhe im Wellness-Garten genießen möchten, oder ob Sie sich von Kopf bis Fuß mit entspannenden Anwendungen verwöhnen lassen wollen: Die Möglichkeiten in der großzügigen Wellness-Anlage inmitten wunderschöner Natur sind vielfältig von A wie Aroma-Sauna bis Z wie Zitronenverbene-Peeling.

Kulinarisch verwöhnt. Die Küchencrew des Hauses kocht eine sehr engagierte Küche aus besten regionalen Zutaten. Abgerundet wird der kulinarische Genuss von einer erstklassigen Weinkarte und süßen Köstlichkeiten aus der hauseigenen Konditorei.

Wohnen im Hotel Heinz. Wählen Sie Ihr Zimmer aus verschiedenen Kategorien ganz nach Ihren Wünschen: romantisch-verspielt oder stylish-modern, etwas kleiner oder mit größerem Raumangebot.



Entfernung von

Bonn:	70 km	Frankfurt:	111 km
Köln:	100 km	Mainz:	109 km
Düsseldorf:	138 km	Wiesbaden:	76 km

HOTEL HEINZ

Bergstraße 77 • 56203 Höhr-Grenzhausen
Tel: 02624 94300 • info@hotel-heinz.de
www.hotel-heinz.de

32 WILDPARK HOTEL

Bad Marienberg

Am Rande des Höhenluftkurortes Bad Marienberg liegt das 4-Sterne-Hotel mit einer grandiosen Aussicht über die Höhen des Westerwalds. In einer Region mit frischer Luft zum Atmen, fernab von Hektik und Großstadtdärm, bietet das familiär geführte Hotel zahlreiche Möglichkeiten der Erholung und Entspannung.

Ein einzigartiges Erlebnis erwartet Sie im 5. Obergeschoss des Hauses. Genießen Sie den einmaligen Rundblick aus dem 360° Drehrestaurant. Innerhalb einer Stunde dreht sich das Restaurant um 360°, während Sie Ihren Kuchen bzw. das Dinner- oder Lunchbuffet genießen.

Neben der Wellnesslandschaft mit Schwimmbad, Sauna, Dampfbad, Relaxkuppel und Fitnessraum ist ein Besuch des vor der Tür gelegenen Wildparks und Basaltparks empfehlenswert. Erwandern Sie den Westerwald-Steig oder genießen Sie einfach die zahlreichen Annehmlichkeiten des Hauses.

Schon bei der Ankunft im Wildpark Hotel spüren Sie die Herzlichkeit. Ihr Zimmer empfängt Sie mit liebevollen Details und lädt zum Verweilen und Entspannen ein. Aufgrund der exponierten Lage des Hotels verfügen sämtliche Zimmer über einen besonderen Ausblick, sei es über den hohen Westerwald mit Südbalkon oder mit Blick in den vor der Tür gelegenen Tierpark. Die komfortablen Gästezimmer sind barrierefrei erreichbar, bieten alle modernen Annehmlichkeiten wie Badewanne oder Dusche, WC, TV, Föhn, Telefon, Minibar und teilweise Schließfächer, kostenfreies WLAN und Klimaanlage.

Im stilvoll-eleganten Ambiente – begleitet von einem hohen Qualitäts- und Serviceanspruch – genießen Sie Ihren Aufenthalt in vollen Zügen und lassen Körper, Geist und Seele verwöhnen.



Entfernung von

Bonn:	75 km	Frankfurt:	117 km
Köln:	93 km	Mainz:	115 km
Düsseldorf:	131 km	Wiesbaden:	88 km

WILDPARK HOTEL

Kurallee 2 • 56470 Bad Marienberg • Tel: 02661 6220
info@wildpark-hotel.de • www.wildpark-hotel.de

DAS WIEDTAL

Das Wiedtal liegt mitten im Naturpark Rhein-Westerwald. Die romantische Wied mit ihrem engen Flusstal und den Höhenzügen ist die ideale Kulisse für einen Tagesausflug oder Urlaubsaufenthalt. Der Klosterweg verbindet den RheinSteig mit dem WesterwaldSteig und bildet so ein ausgezeichnetes Wander-Dreieck zwischen Westerwald und Rheintal. Die vier staatlich anerkannten Luftkurorte im Tal und der heilklimatische Kurort Rengsdorf auf der Höhe bieten individuelle Wandermöglichkeiten bei bester Luft-Qualität. Das Wiedtal hält mit dem „Wied-Radweg“ einen tollen Fahrradweg auf knapp 100 km bereit. Wiedtal Vital - hier finden Sie Ruhe, Geborgenheit und Entschleunigung. Vom 1. Advent bis Ende Januar präsentiert sich Waldbreitbach jährlich als Weihnachtsdorf mit der großen Naturwurzelkrippe. Die Restaurants bieten regionale Speisen aus dem Westerwald und dem Rheintal an. Eine große Auswahl an Hotels, Ferienwohnungen, Gasthöfen, Campingplätzen und Wohnmobilstellplätzen rundet das Angebot ab.

TOURISTIK-VERBAND WIEDTAL E.V.

Neuwieder Straße 61
56588 Waldbreitbach
Tel: 02638 4017
info@wiedtal.de
www.wiedtal.de

Bild: Andreas Pirsch



Fotos: Roßbacher-Häuser / Wied-Radweg / Weihenstepford

33 ROSA FLESCH HOTEL UND TAGUNGSZENTRUM

** superior

Waldbreitbach

Entdecken Sie die landschaftliche Schönheit des mittleren Wiedtals und erleben Sie die besondere Spiritualität auf dem Waldbreitbacher Klosterberg!

Mitte des 19. Jahrhunderts entstand hier die Ordensgemeinschaft der Franziskanerinnen von Waldbreitbach. Für die Ordensgründerin, die selige Rosa Flesch, waren Lernen und Wissen immer wichtig. Und so steht das Hotel und Tagungszentrum ganz in der Tradition der Ordensgemeinschaft. Abseits von Lärm und Hektik des Alltags finden Sie hier die optimalen Bedingungen für ein Auszeit-Wochenende, ein paar Tage Kurzurlaub sowie für Seminare, Tagungen und Konferenzen.

Das Haus verfügt über 30 moderne Zimmer, ausgestattet mit Dusche, WC, Haartrockner, Schreibtisch, Flachbildfernseher, SAT-TV, Telefon und Safe. Hier finden Sie die nötige Ruhe und Entspannung.

Im Restaurant Klosterbergterrassen können Sie nicht nur eine hervorragende Küche genießen, sondern auch eine wunderschöne Aussicht auf das Wiedtal. Das Restaurant eignet sich mit seinen Räumlichkeiten auch für Familienfeiern und Jubiläen. Für Besuchergruppen, die herzlich willkommen sind, gibt es besondere Programm- und Verpflegungsangebote. In den Sommermonaten lässt es sich auf der Außenterrasse bei Kaffee und Kuchen sowie kleinen Gerichten entspannen.

Die Klostersgärten laden zum Spazieren und Verweilen ein. Hier können Sie zahlreiche Kräuter und Pflanzen entdecken. Auf den Premium-Wanderwegen, wie zum Beispiel dem Klosterweg, lernen Sie die einmalige Natur des Wiedtals und die abwechslungsreiche Landschaft des Naturparks Rhein-Westerwald kennen.

Im Klosterladen und der Klosterbuchhandlung erhalten Sie ein ausgewähltes Sortiment an klösterlichen und fair gehandelten Produkten, religiösen Artikeln, Grußkarten, Geschenken, Kunsthandwerk und Büchern.



Entfernung von

Bonn:	44 km	Frankfurt:	139 km
Köln:	75 km	Mainz:	115 km
Düsseldorf:	111 km	Wiesbaden:	114 km

ROSA FLESCH HOTEL UND TAGUNGSZENTRUM

Margaretha-Flesch-Straße 12 • 56588 Waldbreitbach

Tel: 02638 813020 • info.rft@marienhaus.de

www.rosa-flesch-tagungszentrum.de

