

auszeit

MOMENTE



**DIE PLASTIK-
REBELLEN**

Im Gespräch mit dem
Verein Ozeankind

TRAUMHAFTE AUSZEITEN!

28 ausgewählte Hotels
nur einen Katzen-
sprung entfernt



**ENDLICH
AUSSPANNEN:**
Tipps für die
gelungene Auszeit

**VON BRABANT
BIS ZUM HUNSRÜCK**

15 Auszeit-Regionen
stellen sich vor

**YOGA
UND MEDITATION**

Körper, Geist und Seele
im Einklang



„ES HAT EINEN GRUND, DASS WIR UNS DER NATUR ZUWENDEN, WENN WIR NACH UNS SELBST SUCHEN.“

Unbekannt

Dieses Zitat ist heute aktueller denn je. Was bietet sich also besser an, als eine kurze Auszeit in der umliegenden Natur, um unsere tagtäglichen Herausforderungen zu meistern? Dies haben wir auch 2022 zum Anlass genommen und uns auf die Suche begeben nach der Auszeit im Umkreis der Großstädte an Rhein, Main sowie des Ruhrgebiets. Neben Tipps zum Thema Achtsamkeit, Aktiv- und Genussmomenten haben wir auch Informationen zu einzigartigen Orten der Kunst und Kultur zusammengestellt.

Auf 92 Seiten möchten wir Sie einmal mehr inspirieren und Ihnen Anregungen geben für Ihre ganz persönliche Auszeit. Dabei beginnt die Erholung schon bei der Anfahrt, denn die meisten unserer ausgewählten Hotels und Regionen befinden sich nicht weiter als 200 Kilometer von den Städten – nur einen Katzensprung entfernt.

Leider wurde das vergangene Jahr geprägt von einer verheerenden Naturkatastrophe, dem Jahrhunderthochwasser. Am schlimmsten waren Rheinland-Pfalz und Nordrhein-Westfalen betroffen und damit auch zahlreiche Regionen und Gastgeber aus unserem Magazin. Wir möchten in dieser Ausgabe daher auch ein Stück dazu beitragen, dass die betroffenen Menschen nicht vergessen werden. Exemplarisch dafür steht der Begriff „SolidAHRrität“ und ein Interview mit dem Inhaber des Hotel Ruland in Altenahr.

Und unser Interview mit den Gründern des Vereins Ozeankind steht ganz im Zeichen eines verantwortungsvollen Umgangs mit der Natur. Der im Sommer 2018 gegründete, gemeinnützige Verein setzt sich aktiv für die Vermeidung von Plastikmüll ein.

Entfliehen Sie dem Alltag für einen Moment und lassen Sie sich inspirieren von traumhaften Landschaften, wunderschönen Hotels und herzlichen Gastgebern.

IHR TEAM VON AUSZEIT-MOMENTE

Titelbild (S.1):
Bremmer Calmont, Mosel
© onceuponajmy

Bild (S.2):
Naturregion Sieg,
Sedlmeier

ÜBRIGENS

Gemeinsam mit unseren Auszeit-Hotels haben wir für Sie unter

www.auszeit-hotels.de

ganz besondere Angebote erstellt, bei denen es um mehr als die reine Übernachtung geht.

So müssen Sie sich um nichts kümmern und Ihre ganz persönliche Auszeit steht an erster Stelle.



8
VEREIN OZEANKIND
Aktiv gegen Plastikmüll.

12
NATUR PUR
Von der Kokerei auf die Apfelroute.

14
KUNST UND KULTUR
Ausstellungstipps für das Jahr 2022.

16
GESCHICHTE ERLEBEN
Zeitreisen in die Vergangenheit.



10
Meditation und Yoga an Rhein und Main.



48
Entspannung am Moselufer in der Villa Melsheimer.



66
Kraftvolle Orte und lebendige Stille im Sauerland.

18
DAS RUHRTAL-ERLEBNIS
Kurztrips nach Mülheim an der Ruhr.

20
TOTAL ENTSPANNT
Badespaß in exklusivem Ambiente.

24
SO GEHT AUSZEIT
Warum die Suche mit Auszeit-Hotels so einfach ist.

27
AUSZEIT HOTELS UND REGIONEN
Unterwegs zu den schönsten Hotels und Regionen.



38
Naturerlebnis Eifel.



26
Mit der Auszeit-Karte behalten wir die Übersicht.

87 IMPRESSUM
90 AUSZEIT-SHOP





*Beste Aussichten
für Ihre Auszeit ...*

© Tera77, istockphoto



DIE PLASTIKREBELLEN

Foto: Viktoria Pezzer

Marina und Micha Schmidt haben im Sommer 2018 den gemeinnützigen Verein Ozeankind gegründet, der sich aktiv für die Vermeidung von Plastikmüll einsetzt. Seitdem führen die beiden mit ihrem Verein national und international Umweltbildungs- und Recyclingprojekte für Kinder und Jugendliche durch. Wir haben mit Marina über das Wirken der beiden und ihre tägliche Motivation gesprochen.

Hattet Ihr schon vor der Gründung von Ozeankind mit dem Thema Umweltschutz beruflich zu tun? Bzw. was ist Euer Hintergrund?

Nein, Micha & ich kommen aus einem ganz anderen thematischen Umfeld. Ich habe zuletzt als Senior Sales Managerin in der Onlinevermarktung gearbeitet und Micha war Teamleiter im Kundenservice in der Dentalbranche. Auch privat haben wir uns wenig mit dem Thema Umweltschutz beschäftigt, das änderte sich „erst“ 2016.

Und was war der entscheidende Impuls zur Gründung von Ozeankind?

Das war eine Reise im April 2016. Wir waren 10 Tage lang mit einem Katamaran auf dem indischen Ozean unterwegs und verliebten uns in die Schönheit der Malediven. Wir lebten diese Zeit komplett auf und im Wasser und sahen wunderschöne Bilderbuch-Landschaften. Was uns jedoch schockierte, war der viele Müll auf unberührten Inseln und Sandbänken. Bei fast jedem

Schnorchelgang kamen wir mit Händen voller Müll wieder an Bord. Dieses Erlebnis hat uns nachhaltig geprägt und sehr nachdenklich nach Deutschland zurückkehren lassen. Rückblickend war diese Reise der Impuls selbst aktiv zu werden, das eigene Konsumverhalten zu hinterfragen und selbst Müll zu sammeln. Zurück in Deutschland haben wir uns dazu entschlossen unser angespartes Geld, welches eigentlich für eine Weltreise gedacht war, zu nutzen um 8 Monate zu reisen, dort Müll zu sammeln und mit anderen Menschen Cleanups zu veranstalten. Doch zu diesem Zeitpunkt haben wir noch gar nicht daran gedacht, eine eigene Organisation zu gründen. Das kam dann erst im Sommer 2018.

Wie kann man sich Euer tägliches Tun vorstellen? Und was konntet Ihr bis heute erreichen?

Unser persönliches Tun unterscheidet sich vermutlich nicht viel von einem „Bürojob“. Micha und ich sind als Vorstand ehrenamtlich für die Organisation tätig und kümmern uns um alle Belange, die anfallen, wie zum Beispiel die Mitgliederbetreuung,

Generierung von Spenden, Projektplanung und Betreuung. Dazu arbeite ich als Freelancerin für Ozeankind und verantworte das Marketing und die Vermarktung. Also viel Schreibtischarbeit. Ein großer Anteil wird von unserem Projektteam auf Sansibar durchgeführt. Hier haben wir seit 2020 vier Recycling Swop Shops aufgebaut, die mittlerweile von über 3.000 Kindern täglich genutzt werden. Wir führen in fünf Grundschulen regelmäßigen Umweltbildungsunterricht durch, es gibt Ozeankind AGs, Workshops und Cleanups, die wir gemeinsam mit der lokalen Bevölkerung durchführen. Durch unsere vier Recycling Swop Shops konnten wir alleine in 2021 über 40.100 kg an Plastikflaschen aus der Natur entfernen und dem Recyclingkreislauf zurückführen. Das entspricht 40 Tonnen, zum Vergleich: Ein Elefant wiegt zwischen fünf und sechs Tonnen.

Auch wenn Ihr viel unterwegs seid, wie z.B. auf Sansibar, so gibt es ja sicher auch regionale Ansätze. Was kann jeder Einzelne von uns zuhause und vor seiner eigenen Haustür bewirken?

Unsere Recycling- und Umweltbildungsprojekte auf Sansibar sind auf jeden Fall ein großer Schwerpunkt unserer Arbeit. Doch wir möchten auch das Umweltbewusstsein nachfolgender Generationen im deutschsprachigen Raum stärken. Dafür haben wir ein Arbeitsheft für Schulkinder konzipiert und stellen es Schulen und sozialen Einrichtungen kostenfrei zur Verfügung. Wir möchten den Gedanken „Ach, ich kann allein ja eh nichts bewirken“ aus den Köpfen möglichst vieler Menschen (groß und klein) streichen. Jede*r kann im Alltag möglichst viele Einwegplastik-Produkte vermeiden, wilden Müll aus der Umgebung aufsammeln, richtig recyceln, auf Mikroplastik in Kosmetik- und Pflegeprodukten verzichten oder generell nachhaltiger leben. Denn Klimaschutz ist gleichzeitig auch Meeresschutz.

Habt Ihr das Gefühl, dass das Thema Plastikmüllvermeidung durch die Pandemie etwas aus dem Blickfeld der Menschen verschwunden ist?

Ja, leider. Dieses Verhalten ist aber menschlich und auch ein Stück weit nachvollziehbar. Wir hoffen, dass das Thema Müllvermeidung und generell die Klimakrise und nachhaltiger zu leben (wieder) mehr in den Mittelpunkt der Gesellschaft rückt. Dass wir uns alle daran erinnern, unseren eigenen Beitrag zu leisten. Vermutlich wird es nicht die letzte Pandemie sein und die wichtigen Themen wie Klima- und Naturschutz können und sollten nicht aufgeschoben werden.

Hat die Pandemie Euch denn auch bei Euren Aktivitäten ausgebremst und wie geht es 2022 weiter?

Wir sind sehr dankbar, dass die Pandemie auf unsere Projekte keinen allzu großen Einfluss hatte. 2020 hat Covid unsere Pläne auf Sansibar über den Haufen geworfen, die Schulen waren Monate lang geschlossen. Die Projekte konnten wir dann aber 2021 alle wie geplant umsetzen und sogar noch weiter ausbauen. 2022 werden wir zwei weitere Recycling Swop Shops auf der Insel eröffnen, weitere Schulen in unser Programm aufnehmen



SWOP SHOP

Ein Swop Shop ist ein Tauschladen mit Umweltschutz- und Bildungskomponente. Die Recycling Swop Shops von Ozeankind richten sich ausschließlich an Kinder und Jugendliche. Hier können diese all die Plastikflaschen, die sie in ihrer Umgebung finden, gegen Dinge eintauschen, die sie für die Schule, zum Spielen oder für den Sport brauchen. Seit Februar 2020 hat Ozeankind vier Swop Shops auf Sansibar errichtet – alle vollständig finanziert aus Spenden und Beiträgen.

men und mit Hotels zusammen an der Müllsituation vor Ort arbeiten. Im deutschsprachigen Raum haben wir einige Auftritte bei Veranstaltungen geplant, mal sehen, inwieweit das die Pandemie zulässt. Und wir freuen uns, wenn unsere regionalen Ozeankind-Teams wieder größere, lokale Cleanup Aktionen und Workshops durchführen können.

Wie kann man Euch konkret unterstützen?

Man kann unsere Arbeit und Vision mit einer Spende oder Fördermitgliedschaft im Verein unterstützen. Darüber hinaus kann man sich einem unserer sechs Ozeankind Stützpunkte in seiner Region in Deutschland ehrenamtlich anschließen und bei Cleanups mitmachen. Diese Stützpunkte sind in Kiel, Berlin, Leipzig, Dortmund, Düsseldorf und Wien oder man kann auch einen eigenen Stützpunkt ins Leben rufen. Und als Lehrkraft kann man mit unserer Schulbuchspende kleine Plastikrebellen ausbilden.



Weitere Informationen gibt es unter www.ozeankind.de

DIE EIGENE KRAFT ERKENNEN UND STÄRKEN

Mehr Resilienz durch Achtsamkeit

Neben unserem physischen Immunsystem, über das in den letzten pandemiegeprägten Jahren viel gesprochen wurde, führt das Immunsystem der Seele eher ein Schattendasein. Gemeint ist unsere Resilienz. Dabei wurde gerade während der Corona-Pandemie deutlich, wie unterschiedlich Menschen auf Krisen reagieren.

Die Resilienz bezeichnet die eigene Widerstandsfähigkeit im Umgang mit Herausforderungen, Stress und schwierigen Situationen und ist bei uns allen unterschiedlich ausgeprägt. In der Physik bezeichnet der Begriff die Fähigkeit eines Stoffes, nach einer Druckeinwirkung wieder in die Ausgangsform zurückzukehren. Psychologisch betrachtet meint Resilienz also nicht, schwierige Phasen abzublocken oder zu ignorieren, sondern sie zu erfahren und anschließend wieder in die eigene Mitte zurückzufinden.

Wer über eine gute Resilienz verfügt, kann Krisen erfolgreich meistern, in stressigen Phasen Gelassenheit bewahren und möglicherweise sogar gestärkt aus diesen Erfahrungen hervorgehen. Diese Fähigkeit ist auch im Leben jenseits einer Pandemie unentbehrlich. Sie hilft, mit steigenden Anforderungen im Beruf umzugehen, persönliche Schicksalsschläge zu verarbeiten und die verschiedenen „Bälle des Alltags“ kunstvoll zu jonglieren.

Die gute Nachricht ist, dass sich Resilienz trainieren lässt. Hilfreich sind Übungen zur Schulung eines achtsamen Umgangs mit den eigenen Gefühlen und Gedanken: Regelmäßige Yoga- und Meditationspraxis kann ebenso helfen wie die Teilnahme an einem MBSR-Programm (Mindfulness Based Stress Reduction) zur achtsamkeitsbasierten Stressbewältigung.

Und: im Alltag immer wieder innehalten, den Körper spüren, den Atem bewusst fließen lassen und ganz im gegenwärtigen Moment ankommen.



DÜSSELDORF

Rundum Yoga – Komm auf die Matte und finde zu Dir

Sie möchten mit Yoga einen Ausgleich zu Ihrem Alltag schaffen, für mehr Balance im Leben?

Dann sind Sie bei Rundum Yoga genau richtig! Das vielfältige Angebot mit unterschiedlichen Yoga-Stilen unterstützt Ihr Wohlbefinden an 365 Tagen im Jahr. Ob Anfänger oder Fortgeschrittener – hier finden Sie Yoga, so wie es zu Ihnen passt.

Die beiden Studios liegen im Herzen von Düsseldorf und bieten neben den Klassen verschiedene Workshops und Specials für einen bewussten und gesunden Lifestyle. Online-Livestreams sorgen für volle Flexibilität.

Rundum Yoga

Studio Unterbilk • Kronenstraße 4 • 40217 Düsseldorf
Studio Pempelfort • Schwerinstraße 21 • 40477 Düsseldorf
Tel: 0211 17609400 • welcome@rundumyoga.com
www.rundumyoga.com

EIFEL

Waldhaus am Laacher See

Das Waldhaus am Laacher See wird als Vereinshaus für Treffen, Kurse und Veranstaltungen vom gemeinnützigen Verein "Buddhismus im Westen" betrieben.

Das Angebot beruht auf den ursprünglichen Lehren des Buddha (Theravada), Übungen der Achtsamkeit und weiteren buddhistischen Richtungen. Wichtig ist dem Verein, eine zeitgemäße und offene Weise zu vermitteln.

Das Haus verfügt über 10 Mehrbettzimmer und im Laufe eines Jahres werden 65 Kurse angeboten.

Weitere Informationen unter:
www.buddhismus-im-westen.de

MAINZ

ASana YOGA MAINZ – Zeit nur für Sie

Hier stehen Sie mit Ihren persönlichen Zielen im Mittelpunkt – Sie und das, was Sie auf Basis Ihrer körperlichen und mentalen Möglichkeiten mit Yoga erreichen möchten. Eine maßgeschneiderte Yogastunde nur für Sie.

Yoga ist für alle: Jung & Alt, Schwangere, nach OP oder Krankheit und alle, die beweglich werden oder bleiben wollen. Im Einzelunterricht unterrichtet Andrea Schreiber diverse Yogastile – Hatha, Vinyasa, Faszien, Restorative, Power, Yin, Stuhl, Rücken... einfach 60 Minuten Wohlfühlyoga.

Wenn Sie jemandem eine Freude machen wollen, gibt es den „TUT-GUT-SCHEIN“ zum Verschenken.

ASana YOGA MAINZ
Andrea Schreiber • Alte Mainzer Str. 17
55129 Mainz • Tel: 06131 914711
asana-yoga-mainz@web.de
www.asana-yoga-mainz.de

MAINZ

zeit und raum mainz

Martina Fritz blickt auf ein intensives, unkonventionelles Leben zurück und folgt dem Motto „Das Leben ist ein großes Abenteuer“. Achtsamkeit ist ihr ständiger Begleiter.

Sie ist ausgebildete MBSR-Lehrerin, jedoch wirklich ausgebildet hat sie das Leben selbst.

Sie gibt mit Herz und Seele weiter, wie Menschen zu sich finden, Muster sich verändern lassen und das Leben anstatt lästiger Pflichterfüllung zur entspannenden Reise wird. Wesentlich sind ihre Auszeiten im Kloster.

zeit und raum mainz
Postanschrift: Sunweiler Str. 38
Seminarraum: Mainzer Str. 147
55299 Nackenheim • Tel: 06135 7036305
info@tina-fritz.de • www.zeit-und-raum-mainz.de

WIESBADEN

UNIT Yoga Wiesbaden

Romana und Holger Zapf praktizieren seit über 20 Jahren Yoga und erachten es als eine Herzensangelegenheit, ihr Wissen zu teilen. Sie bieten Yoga für alle an, die sich nicht nur körperlich fit halten, sondern auch geistige und seelische Balance erreichen möchten.

Da das Yoga ebenso individuell wie der Mensch selbst ist, finden Sie hier neben dynamischem Vinyasa Yoga auch andere Stile wie Hatha Yoga, Core Yoga oder Yin Yoga. Abgerundet wird das Angebot durch Workshops, Ausbildungen und Online-Kurse. Und wer es individuell liebt, findet in Personaltrainings seinen ganz eigenen Weg.

UNIT Yoga
Biebricher Allee 30 • 65187 Wiesbaden
Tel: 0611 89066891 • www.unit-yoga.de
info@unit-yoga.de



AUSFLUGSTIPP

KOKEREI HANSA - EIN ZEUGNIS GLÜHENDER ZEITEN

Man muss nicht immer weit reisen, um neue Welten zu erkunden. Auf der Kokerei Hansa in Dortmund-Huckarde treffen Entdecker jeden Alters auf einen geheimnisvollen Kosmos aus rostigem Stahl, üppigem Grün und dunkelrotem Klinkerstein. Riesige Maschinen, meterdicke Rohre, beeindruckend hohe Türme und schlichte Industriebauten der Moderne stehen hier in steter Harmonie beisammen – umgeben von faszinierender Industrienatur.

Die Kokerei ist als begehbare Großskulptur angelegt und bietet ganzjährig spannende Einsichten in die Welt von Kohle und Koks. Ein großes Denkmal zum Anfassen, das mit allen Sinnen erforscht werden will.

Ob Groß, ob Klein – die interessanten Erlebnistouren „Natur und Technik“ entführen die ganze Familie in die Geschichte der Montanindustrie. Dem Weg der Kohle folgend, wird die Verwandlung von Kohle zu Koks verdeutlicht.

Ihre einzigartige Mischung aus Natur, Architektur und Technik macht die Kokerei Hansa besonders anziehend. Als prominenter Ankerpunkt auf der „Route der Industriekultur“ gelegen, ist sie beliebte Anlaufstelle und wartet nicht nur für Technikfreunde mit einem beeindruckenden Highlight auf: Im Vorführbetrieb kann man einen der gewaltigen, dampfbetriebenen Gaskompressoren hautnah erleben.



Kokerei Hansa
Emscherallee 11
44369 Dortmund

Tel: 0231 93112233
info@industriedenkmal-stiftung.de
www.industriedenkmal-stiftung.de

Öffnungszeiten:
Dienstag - Sonntag: 10-16 Uhr
montags geschlossen

Bildrechte: Kompressorenhalle Kokerei Hansa © Markus Bollen / Kühltürme Kokerei Hansa © Markus Bollen / Industrienatur © Stiftung Industriedenkmalpflege



DIE RHEINISCHE APFELROUTE

IMMER DEM APFEL NACH

Kennen Sie schon die rheinische Apfelroute? Entdecken Sie die Themenradroute in der Region Rhein-Voreifel!

Auf 124 Streckenkilometern können Sie die Schönheit und Vielseitigkeit der regionalen Kulturlandschaft im größten Obst- und Gemüseanbaugebiet Nordrhein-Westfalens mit allen Sinnen erleben und genießen – direkt vor den Toren Bonns. Zusätzlich zu der Hauptroute gibt es in jedem der beteiligten Orte jeweils eine Nebenschleife. Die Schleifen mit einer Länge zwischen je 18 bis 40 km eignen sich hervorragend für einen Tagesausflug. Die Apfelroute führt über Verkehrsarme und gut asphaltierte Wege – vorbei an Obstplantagen, Gemüsefeldern, Obsthöfen und Fachwerkromantik.

**LASSEN SIE SICH
DURCH DIE
TRAUMHAFTEN
LANDSCHAFT LEITEN.**

An verschiedenen Punkten entlang der Hauptroute erwarten Sie 12 Erlebnisstationen, die Informationen zur regionalen Landwirtschaft und Kulturlandschaft an die Besucher vermitteln. Zahlreiche Cafés, Restaurants und Beherbergungsbetriebe bieten die Möglichkeit einzukehren und zu verweilen.

Lassen Sie sich vom Apfelroutenlogo durch die traumhafte Landschaft leiten, während Sie die Region und ihre Kostbarkeiten vom Sattel aus kennenlernen. Die Apfelroutenkarte mit den attraktiven Partnerbetrieben ist kostenlos erhältlich. Geführte Touren für Gruppen sind ebenfalls möglich!



Weitere Informationen:

Rhein-Voreifel-Touristik e.V.
Marienforster Weg 14
53343 Wachtberg
Tel: 0228 35026236
www.apfelroute.nrw
info@apfelroute.nrw



AUSSTELLUNGSTIPPS FÜR 2022

BUNDESKUNSTHALLE

Vom Alltag abschalten an einem einzigartigen Ort der Kunst, Kultur und Wissenschaft!

KUNST- UND AUSSTELLUNGSHALLE DER BUNDESREPUBLIK DEUTSCHLAND

Museumsmeile Bonn · Helmut-Kohl-Allee 4 · 53113 Bonn · Tel: 0228 9171200 · info@bundeskunsthalle.de · www.bundeskunsthalle.de



DAS GEHIRN

In Kunst & Wissenschaft

Das Gehirn ist eines der letzten großen Rätsel des menschlichen Körpers. Assoziativ verbundene Werke aus Kunst und Kulturgeschichte treffen in dieser Ausstellung auf wissenschaftliche Forschung, um das menschliche Gehirn – wie ein unbekanntes Territorium – zu erkunden und besser verstehen zu lernen.

28.1. – 26.6.2022



„IDENTITÄT NICHT NACHGEWIESEN“ SAMMLUNG ZEITGENÖSSISCHER KUNST DER BUNDESREPUBLIK DEUTSCHLAND Ankäufe von 2017 bis 2021 und Ankäufe NEUSTART KULTUR 2020 bis 2021

Die Ausstellung veranschaulicht, wie historische und aktuelle Entwicklungen, kollektive Sehgewohnheiten oder Hinterfragungen von Bildkonstruktionen künstlerisch und modellhaft umgesetzt werden.

7.5. – 3.10.2022

SIMONE DE BEAUVOIR UND „DAS ANDERE GESCHLECHT“

Ein visionärer Beitrag zur Frauenemanzipation. Simone de Beauvoir gehört zu den wichtigsten Intellektuellen des 20. Jahrhunderts und gilt als Ikone der Frauenbewegung. Mit „Le deuxième sexe“ widmet sich die Ausstellung ihrem wohl berühmtesten Werk, das nichts an Relevanz verloren hat.

4.3. – 16.10.2022



DIE OPER IST TOT - ES LEBE DIE OPER!

Begleitet von Einspielungen zahlreicher Opernwerke, erzählen Gemälde und Kostüme, Plakate und Bühnenbildmodelle, Karikaturen und Programmhefte bekannte und unbekannte Geschichten einer sich immer wieder neu erfindenden Gattung und Institution.

30.9.2022 – 5.2.2023

FARBE IST PROGRAMM

Die Ausstellung beschäftigt sich mit dem Thema der Farbe als programmatisches Mittel. Sie versammelt kunst- und kulturgeschichtliche Exponate aus über 100 Jahren. Bildende Kunst ist das primäre Spielfeld dieser Ausstellung – insbesondere ihr Vermögen, abstrakte Denkräume zu eröffnen.

8.4. – 7.8.2022



DIE LETZTEN IHRER ART Seltene Handwerke und Berufe im Wandel

Die Ausstellung nimmt besonders den lokalen beruflichen Wandel in Nordrhein-Westfalen in den Blick. Die Auswahl der Handwerkskünste geschieht nach qualitativen Gesichtspunkten, aber auch im Hinblick auf persönliche Geschichten, die oft mehrere Familiengenerationen umspannen.

15.12.2022 – 26.3.2023

Bildrechte: Rendering für Das Gehirn. In Kunst & Wissenschaft, Bundeskunsthalle Bonn, Artwork (3D-Druck) Jakob Perah (most likely) in Zusammenarbeit mit Andreas Pawlik (format) / Simone de Beauvoir, Französische Schriftstellerin, Philosophin und Feministin, 1954 © Pierre Boulat, Agentur Focus / Anja Majewski, Tanz RGBCHYK, Runge / Itten, 2008, Anja Majewski, VG Bild-Kunst, Bonn 2022, Courtesy the artist and neugierigsmaschine, Berlin, Foto: Jens Ziehe, Berlin / Bussaraporn Thongchai, Identität nicht nachgewiesen, 2018, Zeichnung auf Papier, Courtesy the artist, Sammlung zeitgenössischer Kunst der BRD / Der Bühnensaal der Oper von Venedig (La Fenice) (Ausschnitt), 2020 © picture alliance, dpa, Annette Reuther / Weber am Handwebstuhl, um 1930 © LWL-Medienzentrum für Westfalen



ARP MUSEUM BAHNHOF ROLANDSECK

Moderne und zeitgenössische Kunst
in einzigartiger Architektur.

Der elegante weiße Museumsbau von Star-Architekt Richard Meier hat sich in Verbindung mit dem historischen Bahnhofgebäude aus dem 19. Jahrhundert und der spektakulären Rheinlandschaft zu einem herausragenden Anziehungspunkt für Kulturtouristen entwickelt. Attraktive Ausstellungen zeigen zeitgenössische Künstlerinnen und Künstler parallel zur Sammlung an herausragenden Werken eines der einflussreichsten Künstlerpaare der Moderne, Hans Arp und Sophie Taeuber-Arp.

Ergänzend kommen Präsentationen von kunsthistorischen Meisterwerken aus der Sammlung Rau für UNICEF und eine klassische Konzertreihe hinzu. Nicht zuletzt das ausgezeichnete Museumsrestaurant mit seiner Aussichtsterrasse trägt dazu bei, dass man im Arp Museum gerne etwas länger verweilt und genießt.

ARP MUSEUM BAHNHOF ROLANDSECK
Hans-Arp-Allee 1 · 53424 Remagen · Tel: 02228 94250
info@arpmuseum.org · www.arpmuseum.org

Öffnungszeiten: Di – So und an Feiertagen 11-18 Uhr

AUSSTELLUNGS-HIGHLIGHTS 2022 (AUSWAHL):



KUNSTKAMMER RAU: Das sind meine modernen Frauen.

Tausche Monet gegen Modersohn-Becker
Ein Sammlungstreffen der besonderen Art ermöglicht einen Einblick in das faszinierende und richtungsweisende Werk der früh verstorbenen Malerin und Zeichnerin Paula Modersohn-Becker. Daneben bereichern Meisterwerke etwa von Tilman Riemenschneider, Lucas Cranach oder Maurice Denis diese Begegnung der Bremer Sammlung Roselius mit der Sammlung Rau für UNICEF.
20.2. – 4.9.2022



BERLINDE DE BRUYCKERE

Von faszinierender naturalistischer Unmittelbarkeit sind die skulpturalen Schöpfungen der belgischen Bildhauerin Berlinde De Bruyckere. Schönheit und Hässlichkeit sowie Vitalität und Tod kommen in ihren häufig deformierten oder fragmentierten Figurationen von Mensch und Tier zum Ausdruck. Mit Bezug auf Mythologie und Religion verleiht die Künstlerin ihren Werken eine sakrale Aura.
3.7.2022 – 8.1.2023



KUNSTKAMMER RAU: Tierisch was los! Tiere und ihre Menschen

In dieser Schau wird das ambivalente Verhältnis von Tier und Mensch vom Mittelalter bis in die heutige Zeit ins Visier genommen. Mythische Tierwesen in Religion und Volksglauben werden ebenso betrachtet wie Milchkühe, Schafe, Pferde und Hühner als Nutztiere. Schließlich wird das Tier zum Individuum und ist sogar eines Porträts würdig.
25.9.2022 – 26.3.2023



TIMERIDE

ZEITREISEN IN DIE GESCHICHTE

TimeRide macht Zeitreisen möglich! Mit neuester Virtual-Reality-Technik tauchen die Gäste in Köln und Frankfurt mitten in die Geschichte ein und entdecken das Leben von damals.

Wie hat es sich wohl angefühlt, im Köln der Goldenen Zwanziger Jahre zu leben? Die neue Erlebnisausstellung von TimeRide Köln führt Gäste auf eine spannende Zeitreise mitten in die turbulente Geschichte der Domstadt im Jahr 1926. Mit Virtual-Reality-Brillen entdecken die Zeitreisenden im 360-Grad-Rundumblick das alte Köln und erspüren so das kölsche Lebensgefühl von einst mit allen Sinnen. Spezialeffekte sorgen für ein echtes Fahrgefühl im detaillierten Nachbau einer Straßenbahn, die der Tramfahrer Pitter ratternd durch die engen Gassen steuert. Auch der liebevoll gestaltete Hutmacherladen der Hutmacherin Tessa und ein Kino lassen das Köln von 1926 in seiner ganzen Pracht wiederauferstehen.

Eine neuartige Perspektive auf Köln eröffnen auch die Stadtrundgänge mit TimeRide GO!. Bei diesen besonderen Stadtführungen können die Gäste mit mobilen VR-Brillen einzigartige Früher-Heute-Vergleiche an Ort und Stelle erfahren. So kann man beispielsweise den Bau des Doms im 13. Jahrhundert erleben – dank der mobilen VR-Brillen sind spektakuläre Zeitsprünge durch über 2.000 Jahre Stadtgeschichte direkt an den historischen Originalschauplätzen möglich.

In Frankfurt unternehmen die Gäste eine faszinierende Zeitreise ins 19. Jahrhundert. Erlebnisräume wie ein Kolonialwarenladen und eine prächtige Kaufmanns-Bibliothek erwecken dabei eine längst vergangene Zeit zu neuem Leben. Höhepunkt ist hier die virtuelle Kutschfahrt durch das alte Frankfurt: Im detailgetreuen Nachbau einer offenen Kutsche spürt man die Fahrtvibration, lauscht dem Hufschlag der Pferde und entdeckt so wie ein Zeitzeuge die wunderschöne Altstadt der Mainmetropole.



TimeRide Köln
Alter Markt 36-42
50667 Köln
Tel: 0221 988 663 30
www.timeride.de/koeln

TimeRide Frankfurt
Berliner Straße 42a
60311 Frankfurt
www.timeride.de/frankfurt

Bildrechte: TimeRide GmbH

Bildrechte: Bischöfliches Dom- und Diözesanmuseum Mainz / Zug der Seligen_Naumburger Meister: BDDM Foto Marcel Schawe_0638 / Apostelgruppe Mainz: BDDM Foto Marcel Schawe / Domschatzkammer Mainz: BDDM Foto Marcel Schawe



KULTURTIPP

DOMMUSEUM MAINZ

Das 1925 gegründete Bischöfliche Dom- und Diözesanmuseum, im Kreuzgang des Mainzer Domes gelegen, ist mit 3.000 qm das zweitgrößte kirchliche Museum Deutschlands. Es präsentiert religiöse Kunst aus zwei Jahrtausenden, die einst zur Ausstattung der Kathedrale oder der Kirchen des Bistums gehörten. Regelmäßige Sonderausstellungen vertiefen den Einblick in die Geschichte des ehemals größten Erzbistums Europas.

Die zweiteilige Gewölbehalle gehört zu den ältesten, öffentlich zugänglichen Profanräumen der Stadt: einem Raum mit der beeindruckenden Spannweite von 8,50 m aus dem 11. Jahrhundert sowie einer zweischiffigen Anlage mit Kreuzgratgewölbe aus der Zeit um 1200. Hier werden Steinendkmäler des 9.-14. Jahrhunderts gezeigt, darunter die berühmten Skulpturen, die der sog. „Naumburger Meister“ um 1240 für die Chorschranke des Domes geschaffen hat. Neben dem richtenden Christus und dem Zug der Seligen und Verdammten ist die berühmteste Figur des Letzners ohne Frage der sogenannte „Kopf mit der Binde“, dessen leidvoller Gesichtsausdruck Generationen tief beeindruckt hat.

Die Abteilung spätes Mittelalter/Neuzeit, die im Obergeschoß des Kreuzganges untergebracht ist, bietet nicht nur einen beeindruckenden Blick auf die Südseite des Domes; sie präsentiert auch Meisterwerke der Malerei, der Skulptur und des Kunsthandwerks vom 15. bis 19. Jahrhundert, darunter Gemälde aus der Cranach-Werkstatt, Möbel von Abraham Röntgen oder Skulpturen von Ludwig Schwanthaler. Die Domschatzkammer in der gotischen Nikolauskapelle präsentiert neben ottonischen Buchmalereien Goldschmiedearbeiten und Textilien vom 10.-20. Jahrhundert, darunter das berühmte Messgewand von Erzbischof Willigis (975-1011) aus byzantinischer Seide.

„DIE GESCHICHTE
DES EHEMALS GRÖSSTEN
ERZBISTUMS EUROPAS.“



**Bischöfliches Dom-
und Diözesanmuseum Mainz**
Domstraße 3
55116 Mainz

Tel: 06131 253344
info@dommuseum-mainz.de
www.dommuseum-mainz.de



ERLEBNIS

RUHRTAL-ERLEBNIS MIT BAUWAGENCHARME

Ein außergewöhnlicher Kurztrip ins grüne Mülheim an der Ruhr

Radeln Sie über den RuhrtalRadweg nach Hattingen und Duisburg entlang einzigartiger industriekultureller Schätze. Sie sind in einem liebevoll gestalteten Bauwagen untergebracht, zu dem Sie individuell anreisen. Die Bauwagen wurden in Handarbeit zu einer gemütlichen Unterkunft umfunktioniert und liegen direkt am Ruhrufer; mit einer vollständig ausgestatteten Küche ideal zur Selbstversorgung. Alternativ gibt es nur wenige Fahrrad-Minuten entfernt Cafés, Bäckereien und Restaurants. Es wartet ein Begrüßungskorb mit regionalen Produkten auf Sie. Mit dem Code am Ende der Seite erhalten Sie zusätzlich eine Flasche Wein.

Am nächsten Tag starten Sie Ihre Radtour auf dem RuhrtalRadweg. Ziel ist die historische Altstadt in Hattingen. Unterwegs sehen Sie Highlights wie die Villa Hügel in Essen oder das Eisenbahnmuseum Bochum. Die ca. 50 km eignen sich bestens als Einsteigeretappe. Genießen Sie danach ein 3-Gänge-Menü im Franky's Mintard und lassen Sie den Abend im idyllischen Biergarten ausklingen.

Die zweite Etappe erstreckt sich über ca. 30 km. Nach einem Besuch im Aquarius Wassermuseum, einem Ankerpunkt der Route Industriekultur, besuchen Sie in Duisburg den Innenhafen, welcher als Beispiel für gelungenen Strukturwandel der Region gilt. Die Rückfahrt gestalten Sie flexibel z. B. am Rhein-Herne-Kanal entlang.

BUCHUNG UND INFO
Mülheimer Stadtmarketing und Tourismus GmbH (MST)
Touristinfo
Schollenstraße 1
45469 Mülheim an der Ruhr
Tel: 0208 960960
touristik@mst-mh.de
www.muelheim-tourismus.de



Den RuhrtalRadweg kennenlernen und mitten in der Natur übernachten:

Dieser Kurztrip ist ein außergewöhnliches Erlebnis!

3 Tage/2 Übernachtungen - 80 km Radstrecke

149 € pro Person im Doppelzimmer

Buchbar an folgenden Terminen:

13.-15. Mai, 24.-26. Juni, 29.-31. Juli, 19.-21. August

Optionale Zusatzbausteine:

E-Bikes, Transfer ab/bis Mülheim HBF

AUSZEIT-VORTEIL:

Code: AuszeitMomente2022

Bildrechte: © MST GmbH, Fotograf Achim Meurer (Bauwagenhotel) / Dennis Stratmann (RuhrtalRadweg)

Bildrechte: © MST GmbH, Fotograf Achim Meurer



AUSFLUGSTIPP

SPRITZTOUR IN DIE ZEIT DER WIKINGER!

Immer die gleiche Ideenlosigkeit bei der Planung des Betriebsausflugs? Lust auf eine Unternehmung mit Freunden und Freundinnen – aber was? Woher eine witzige Idee für den Junggesellen- / Junggesellinnenabschied nehmen?

Für alle Gruppen von 8 bis 14 Personen ist die „MüWi“ das Top-Erlebnissevent auf der Ruhr! Rudern im originalgetreuen Wikingerschiff-Nachbau, Ruhrluft schnuppern und eine tolle gemeinsame Zeit verbringen! Alle Touren werden von einem erfahrenen Schiffsführer begleitet.

Die Tour auf der Ruhr ist gut kombinierbar mit weiteren Erlebnissen: Wikinger&Kanu, Wikinger&Gaumenschmaus, Wikinger&Weiße Flotte, Wikinger&Fahrrad, Wikinger&Kultur!

Saison: Mitte April bis Mitte Oktober.

BUCHUNG UND INFO:
Mülheimer Stadtmarketing und Tourismus GmbH (MST)
Touristinfo
Schollenstraße 1
45468 Mülheim an der Ruhr
Tel: 0208 9609646
touristik@mst-mh.de
wikingerschiff.ruhr

MÜLHEIMER WIKINGERSCHIFF „MÜWI“
Das Abenteuer für Gruppen, Betriebsausflüge und Vereinsfahrten

Großes Wikinger-Abenteuer
von Essen-Kettwig
bis Mülheimer Wasserbahnhof
Dauer: ca. 4 Stunden
Preis: 439 € pro Gruppe
(So. bis Di. 10 % Rabatt)

Kleiner Ruhrtal-Raubzug
vom Anleger Mintard
bis Mülheimer Wasserbahnhof
Dauer: ca. 3 Stunden
Preis: 349 € pro Gruppe
(So. bis Di. 10 % Rabatt)

Ruhrluft-Schnuppertour
ab und bis Mülheimer Wasserbahnhof
Dauer: ca. 2 Stunden
Preis: 269 € pro Gruppe
(außer samstags)

Keine Gruppe in Sicht? Kein Problem!
An einigen Terminen können auch Einzelkämpfer zu Wikingern werden.
Dauer: ca. 2 Stunden
Preis: 34 € pro Person
Termine 2022 (jeweils Dienstag):
10. Mai, 24. Mai, 14. Juni, 28. Juni, 12. Juli, 26. Juli, 9. August,
23. August, 6. September, 20. September

jeweils dienstags um 15.30 Uhr
ab/bis Mülheimer Wasserbahnhof

Angebot: Mit der RUHR.TOPCARD erhalten Sie 50% Ermäßigung auf das Einzelkämpfer-Abenteuer!



MONTE MARE

... MEINE PAUSE VOM ALLTAG

Bei monte mare dreht sich alles um Wasser, Wärme und Wellness. Ob nach dem stressigen Arbeitstag, an Schlechtwetter-Tagen oder einfach zwischendurch: Erholung für Körper, Geist und Seele ist bei monte mare garantiert.

Wellness wie auf Bali erleben die Besucher im monte mare in Bedburg/Erft. Der großzügig gestaltete Saunabereich bietet mit verschiedenen Themensaunen und zahlreichen Ruheräumen das perfekte Ambiente für Urlaub vom Alltag.

Entspannung aus 1001 Nacht erwartet die Gäste im monte mare in Rheinbach. Orientalische Elemente, sanfte Farben und angenehme Düfte schaffen ein einzigartiges Wohlfühlambiente. Ein besonderes Highlight ist das 10 Meter tiefe Indoor-Tauchzentrum, wo auch Kurse für Einsteiger angeboten werden.

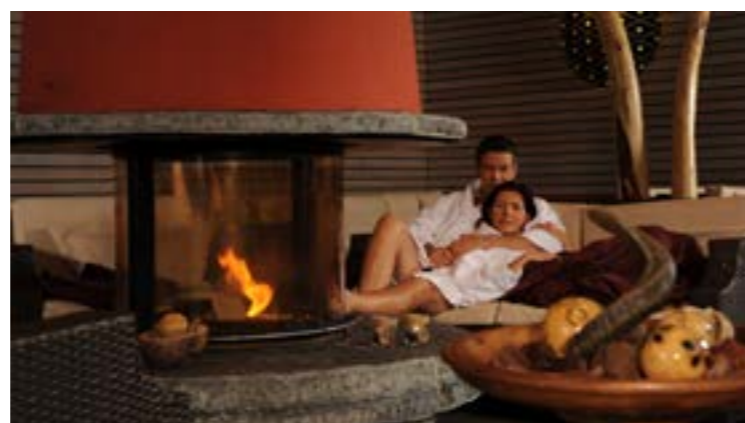
Im monte mare in Kreuzau wird vom Dampfbad bis zur feurig-heißen Aufguss-Sauna für jeden Geschmack etwas geboten. Im Textil-Saunabereich mit Stollensauna, Dampf- und Solebad wird zudem in Badekleidung sauniert.

Im monte mare in Reichshof-Eckenhagen genießen die Besucher Erlebnisaufgüsse im „russischen Saunadorf“ und ein Besuch im monte mare in Kaiserslautern erinnert an Urlaub in der Toskana. Die mediterrane Gestaltung lädt zum Träumen ein.

Im monte mare Obertshausen schaffen warme Farben eine afrikanische Atmosphäre. Im großzügigen Außenbereich oder den gemütlichen Ruheräumen bleibt Zeit und Raum zum Entspannen und Tagträumen.

Das 2012 eröffnete monte mare in Andernach mit angeschlossenen Fitnessstudio bietet seinen Gästen mediterranes Urlaubsfeeling. Wer länger bleiben möchte, übernachtet im direkt angrenzenden monte mare HOTEL, das 2018 eröffnet wurde.

„WASSER,
WÄRME
UND
WELLNESS.“



Entdecken auch Sie monte mare in:
56626 Andernach – Klingelswiese 1
50181 Bedburg – Monte-Mare-Weg 1
52372 Kreuzau – Windener Weg 7
63179 Obertshausen – Badstraße 19
67657 Kaiserslautern – Mailänder Straße 6
51580 Reichshof-Eckenhagen – Hahnbacher Straße 21
53359 Rheinbach – Münstereifeler Straße 69
... und auf www.monte-mare.de



AGGUA TROISDORF

ACTION, AUSGLEICH, AGGER-BLICK

Das AGGUA TROISDORF ist der beliebte Bade- und Saunapark zwischen Köln und Koblenz. Jährlich besuchen über eine halbe Million Bade- und Saunafans das Freizeit- und Familienbad an der Agger. Insgesamt können über 1.000 qm Wasserflächen zum Schwimmen, Spielen oder Erholen erkundet werden.

Besonders bekannt ist das AGGUA für seinen idyllisch gelegenen Saunapark. Sieben Saunen und bis zu elf Wasserbecken ermöglichen Wellness pur. Ein Highlight ist das landesweit einzige Pfahlbau-Saunadorf, das auf einer rund vier Meter hohen Steganlage drei Saunen, einen Whirlpool, einen Duschpavillon und ein modernes, zur Sonne ausgerichtetes Ruhehaus beheimatet. Die Saunen ermöglichen einen reizvollen Blick auf die Agger-Auen, der gerade bei Sonnenuntergang ein romantisches Erlebnis darstellt. Ein historischer Baumbestand sorgt zudem für parkähnliches Flair.

Im Hallenbadbereich lässt das vielfältige Angebot das Herz aller Wasserratten, Sportskanonen und Entspannungsfreunde höherschlagen – und zwar bei jedem Wetter. In vier verschiedenen Becken kann nach Herzenslust entspannt, gespielt und trainiert werden. Besondere Highlights sind neben dem Strömungskanal die Reifenrutsche und die „Black Hole“ Rutsche.

Hinweis: Die Sauna-Anlage wird umfangreich renoviert. Bitte informieren Sie sich vor Ihrem Besuch auf der Homepage unter AGGUA.de.



„LANDESWEIT
EINZIGARTIGES
PFAHLBAU-
SAUNADORF“

AGGUA TROISDORF GMBH
Aggerdamm 22
53840 Troisdorf
Tel: 02241 98450
info@aggua.de
www.AGGUA.de
facebook: AGGUATroisdorf

Alle aktuellen Informationen und Termine sowie Öffnungszeiten rund um den Bade- und Saunapark finden Sie unter AGGUA.de

#SOLIDAHRITÄT

In der Nacht vom 14. auf den 15. Juli 2021 wurde das Ahrtal von einer schlimmen Hochwasserkatastrophe getroffen. Eine Flutwelle hat viele Teile des Tals, der Infrastruktur, der Häuser, Autos und Brücken zerstört. Der Wiederaufbau wird alle Betroffenen viel Kraft kosten. Gleichzeitig erlebt das Ahrtal eine riesige Welle der Hilfe und Unterstützung. Menschen aus der ganzen Bundesrepublik spenden oder helfen Hand in Hand vor Ort, das Ahrtal wieder zu einer der schönsten Regionen Deutschlands zu machen. Sie wollen auch helfen?

Eine Übersicht über die verschiedenen Hilfsaktionen gibt es unter www.ahrta.de/flut-hilfe



Foto: Ahrtal-Winter 2021 © Dominik Ketz

MACH MAL PAUSE!

Raus aus dem stressigen Alltag! Lärm, Hektik, kilometerlange Staus und Zeitdruck bestimmen oftmals unseren Tag. Sechs von zehn Menschen in Deutschland fühlen sich gestresst. Ein knappes Viertel der Bevölkerung gibt sogar an, häufig gestresst zu sein. Bei mehr als jedem Zweiten beeinflussen Wetter und Jahreszeit die Stimmung. Kurze Auszeiten sind daher mehr denn je im Trend. Doch was macht Erholung aus?

„Studien belegen, dass kurze Auszeiten genauso erholsam sind wie mehrwöchige Reisen. Entscheidend ist alleine die Möglichkeit, vom Alltag abzuschalten.“

Oft fällt eine Auszeit mit einem Tapetenwechsel im nahen Umkreis am leichtesten. Dabei spielt es keine Rolle, ob sich ein Angebot im Norden, Süden, Westen oder Osten befindet. Wichtig ist vielmehr, dass Ihre persönlichen Reisewünsche erfüllt werden und die Anreise nicht zu lange dauert. Längere Anfahrten sind für den Erholungseffekt meist nicht förderlich.

SO EINFACH GEHT AUSZEIT MIT AUSZEIT-HOTELS.DE

Lassen Sie sich inspirieren von der Umkreis- und Themensuche und entdecken Sie ausgewählte Hotels, vom kleinen Landhotel bis hin zum Fünf-Sterne-Resort – nur einen Katzensprung entfernt.

Gut zu wissen: Auf jeder der folgenden Hotelseiten befinden sich Entfernungsangaben von den Städten Bonn (BN), Düsseldorf (D), Köln (K), Frankfurt (F), Mainz (MZ), Wiesbaden (WI) sowie den Ruhrgebietsstädten Dortmund (DO), Duisburg (DU) und Essen (E).



5 VORTEILE VON AUSZEIT-HOTELS.DE

- 
1. Sorgfältig ausgewählte Qualitätshotels
 - 
2. Top Angebote, von Aktiv bis Wellness
 - 
3. Bequeme Zahlung (in der Regel erst vor Ort im Hotel)
 - 
4. Persönlicher Service und individuelle Beratung
 - 
5. Zertifizierte Sicherheit Ihrer Daten
- + Mit jeder Buchung unterstützen Sie den heimischen Bienenschutz!*

*Weitere Infos unter www.auszeit-hotels.de/bienenschutz.html

AUF DER SUCHE NACH EINER GESCHENKIDEE?



WEITERE INFOS UND BUCHUNG:

www.auszeit-hotels.de
Tel: 02241/9110068
info@auszeit-hotels.de

auszeit **Gutschein**

AUSZEIT-KARTE

ALLE HOTELS UND REGIONEN AUF EINEN BLICK

REGIONEN

a - o

HOTELS

1 - 28

SEITE 28

AUSZEIT CITY-TIPPS

- 1 BaseCamp, Bonn
- 2 V-Hotel, Bonn

SEITE 30

AHRTAL

- 3 Hotel Restaurant Ruland, Altenahr

SEITE 32

BERGISCH HOCH VIER

- 4 Bauerngut Schiefelbusch, Lohmar

SEITE 34

BRABANT/NIEDERLANDE

- 5 Kapellerput, Heeze
- 6 Golden Tulip Hotel Central, 's-Hertogenbosch

SEITE 38

EIFEL

MIT VULKANEIFEL UND NORDEIFEL

- 7 Landhotel Müller, Daun
- 8 Sporthotel & Resort Grafenwald, Daun

SEITE 44

HUNSRÜCK

- 9 Bahnhof Thalfang, Thalfang

SEITE 46

MOSEL

- 10 Hotel Filla Andre, Ernst
- 11 Villa Melsheimer, Reil
- 12 Lifestyle Resort Zum Kurfürsten, Bernkastel-Kues
- 13 Villa Hausmann, Ellenz

SEITE 54

NATURREGION SIEG

- 14 Eulenhof, Windeck-Rosbach
- 15 Ferienhaus Zeitlos an der Sieg, Windeck-Dattenfeld
- 16 Ferienwohnung Rotes Fachwerkhaus, Windeck-Langenberg
- 17 Historisches Haus Unkelbach, Eitorf-Irlenborn

SEITE 60

NIEDERRHEIN

- 18 Hotel Schloss Dyck, Jüchen

SEITE 62

ROMANTISCHER RHEIN MIT ANDERNACH

- 19 Monte mare Hotel, Andernach

SEITE 66

SAUERLAND MIT SCHMALLEMBERG

- 20 Landhotel Grimmeblick, Winterberg-Elkeringhausen
- 21 Romantik- & Wellnesshotel Deimann, Schmalleberg-Winkhausen
- 22 Hotel Jagdhaus Wiese, Schmalleberg

SEITE 74

SIEBENBERG MIT DRACHENFELSBahn UND BAD HONNEF

- 23 Hotel Weinhaus Hoff, Bad Honnef-Rhöndorf

SEITE 72

SIEGEN - WITTGENSTEIN

- 24 Hof Kilbe, Bad Berleburg

SEITE 78

WALDECKER LAND

- 25 Landhaus zum Mushof, Diemelstadt-Wethen

SEITE 80

WESTERWALD

- 26 Hotel Heinz, Höhr-Grenzhausen

SEITE 84

WIEDTAL

- 27 Prima Hotel Vita Balance, Waldbreitbach

SEITE 18

ZUSATZTIPP

- 28 Bauwagenhotel, Mülheim an der Ruhr



AUSZEIT-HOTELS
UND REGIONEN ENTDECKEN →





1 BASECAMP

Bonn

Das **BaseCamp Bonn** ist ein echtes Erlebnishotel mit Campingcharakter. Hier schläft man in einzigartig gestalteten Wohnwagen, in echten Schlafwagenabteilen oder gar in einer Schweizer Bergbahn mit Ausblick in das verschneite Bergpanorama. Den Tag startet man mit einem umfangreichen Frühstücksbuffet an einer alten Werkbank mit Blick auf die bunte Wohnwagenlandschaft.

Alle **Wohnwagen** sind von einer Bühnenbildnerin liebevoll gestaltet und erzählen eine Geschichte. Bettwäsche und Handtücher sind wie in einem normalen Hotelzimmer in den Wagen vorbereitet. Duschen und Toiletten sind campingecht in einem Gemeinschaftsbad für Damen und Herren getrennt untergebracht. Wer etwas für den kleinen Hunger benötigt, findet in einer kleinen Gemeinschaftskochcke Wasserkocher und Mikrowelle. WLAN und Parkplätze sind natürlich kostenfrei.

Schnell ist man vom BaseCamp Hostel aus an den großen Museen in Bonn, im alten Bundesviertel und den Rheinauen, dem besten Ort, um sich in Bonn im Grünen zu entspannen oder Konzertveranstaltungen zu besuchen.



„Diese Unterkunft ist wirklich besonders!
Sobald man die Türen der ehemaligen
Lagerhalle im Süden von Bonn öffnet,
befindet man sich in einer anderen Welt und
vergisst den Alltag sofort.“

Eine originelle Übernachtungsmöglichkeit
abseits des Mainstream!“



Entfernung von

BN: - km.	D: 74 km.	K: 34 km.
F: 165 km.	MZ: 154 km.	WI: 136 km.
DO: 121 km.	DU: 100 km.	E: 98 km.

BASECAMP BONN

In der Raste 1 • 53129 Bonn • Tel: 0228 9349 4955
stay@basecamp-bonn.de • www.basecamp-bonn.de

2 V-HOTEL

Bonn

Mitten im Grünen und doch der Stadt so nah, so übernachten Sie im V-Hotel. Auf einer großzügigen Waldterrasse können Sie entspannt in den Tag starten und ein liebevoll zubereitetes Frühstück genießen. Jedes Zimmer hat einen eigenen Balkon mit Blick in den Kottenforst. Liebhaber des Außergewöhnlichen können unvergessliche Momente in einem der drei Baumhäuser erleben.

Die **besondere Wohlfühlatmosphäre** des Vier-Sterne-Hotels entsteht durch einen gelungenen Mix aus Kunst und Design-Klassikern. Aber das allein macht den Charme des Hotels nicht aus. Es sind vielmehr die Gastgeber, Familie Voit und das V-Team, die mit ihrer Leidenschaft Ihren Aufenthalt unvergesslich machen.

Klimaneutral übernachten oder Ihr E-Fahrzeug aufladen? Hier sind Sie richtig. Gemeinsam mit den Gästen leistet das V-Hotel bereits seit der Eröffnung 2014 einen bemerkenswerten Beitrag zum Klimaschutz dank intelligentem Energiesystem mit eigenem Kraftwerk, Solaranlage, Batterie und kreativem Wassersystem.

Inspirierendes Ambiente und viel Raum für große Ideen wird allen Tagungsgästen geboten. Equipment für Meetings, Workshops, Events und Incentives ist ebenso selbstverständlich wie das Durchführen von Teambuilding-Maßnahmen, Catering vom Sterne-Koch, gemeinsame Waldspaziergänge oder ein Vortrag des Hotel-Gründers.

Gönnen Sie sich eines der besonderen Arrangements für privat oder geschäftlich Reisende. Besonders zu empfehlen sind die Specials für Geburtstagskinder, Liebespaare und Baumhaus-Entdecker. Parken, Minibar und WLAN sind für alle Gäste übrigens immer kostenlos. Genießen Sie entspannt und unbeschwert jeden Moment Ihrer Auszeit!



Entfernung von

BN: - km.	D: 79 km.	K: 33 km.
F: 181 km.	MZ: 166 km.	WI: 152 km.
DO: 124 km.	DU: 102 km.	E: 101 km.

V-HOTEL

Haager Weg 44 • 53127 Bonn • Tel: 0228 9714450
rezeption@v-hotel.de • www.v-hotel.de



DAS AHR TAL

Wieder für Gäste da: Mit Genuss, Wein und Aktivität

Das Ahrtal bietet direkt vor den Toren Kölns und Bonns eine eindrucksvolle Naturlandschaft mit steilen Felshängen, Weinbergen, ausgedehnten Wäldern und Wiesen. Trotz der Auswirkungen durch die Flutkatastrophe vom Juli 2021 ist das Ahrtal an vielen Stellen auch wieder für Gäste da. So lässt sich auf ausgezeichneten Wanderwegen, wie dem Rotweinwanderweg, Etappen des AhrSteigs und zahlreichen Themen- und Rundwanderwegen ein Kurzurlaub mit den Themen Genuss und Wein verbinden.

Weinfreunde aus aller Welt sind begeistert von den Rotweinen der Ahr. Der Spätburgunder ist hier der König unter den Rebsorten. Eine Besonderheit im Ahrtal ist der Frühburgunder, der mit großem Engagement vor dem Aussterben gerettet wurde. Die Weinberglagen sind durch schroffe Schieferböden geprägt, durch die ein einmaliges mediterranes Mikroklima und damit der unverwechselbare Geschmack ihrer Weine entstehen.

Entlang der beliebten Wanderrouten liegen viele interessante Kulturdenkmäler wie die Burgruinen Are und Saufenburg oder die Dokumentationsstätte Regierungsbunker. Das einst geheimste Bauwerk der Bundesrepublik Deutschland liegt tief unter den Weinbergen und stand für den Ernstfall eines Atomkrieges für die Bundesregierung zur Verfügung.

Alle Informationen, welche Aktivitäten im Ahrtal möglich sind, finden Gäste unter: www.ahrtal.de



Fotos: Regierungsbunker / Weingenuss / Ahrsteig
© Demnik Ketz

AHRTAL-TOURISMUS BAD NEUENAHR-AHRWEILER E.V.

Oberstraße 8 • 53474 Bad Neuenahr-Ahrweiler • Tel: 02641 91710 • info@ahrtal.de • www.ahrtal.de

3

HOTEL-RESTAURANT RULAND

Altenahr

Neustart mit Zuversicht

Andreas Carnott führt das Hotel-Restaurant Ruland in Altenahr, das sich seit dem Jahre 1870 im Familienbesitz befindet. Von dem Jahrhunderthochwasser im Juli 2021 wurden der Weinort und das Hotel heftig getroffen. Wir haben mit Andreas Carnott über die zurückliegenden Monate und die Zukunftsperspektiven gesprochen.

Die nach dieser verheerenden Katastrophe wichtigste Frage vorab: Sind Sie, Ihre Mitarbeiter und deren Familien alle wohlauf?

Ja, wir sind alle noch da und sind glücklicherweise alle wohlauf. Der Sachschaden, die physische wie auch die mentale Belastung sind allerdings nicht zu unterschätzen.

Wie haben Sie die Flut erlebt? Und gibt es bei all dem Leid auch positive Erfahrungen, die Sie machen konnten und die Kraft spenden?

Die Flut hat uns im wahrsten Sinne des Wortes "überrollt". Man hat funktioniert und geschaut, dass man rettet, was zu retten ist. Hier waren viele Anstrengungen und auch mentale Stärke nötig. Allerdings hat der große Zuspruch aus der Bevölkerung dazu beigetragen, den Mut nicht zu verlieren. Vor allem die jungen Generationen waren unermüdlich vor Ort, um die Aufräumarbeiten zu unterstützen. Das hat uns überwältigt und fast sprachlos gemacht.

Wie wird sich das zukünftige Hotel-Restaurant Ruland aufstellen? Sind nach Abschluss der Sanierung Änderungen geplant?

Grundsätzlich bauen wir uns wieder auf. Natürlich nutzen wir nun die Chance, uns gerade auch unter ökologischen Aspekten zu modernisieren. Ein komplett neuer Bereich, den wir bereits vor der Flut geplant hatten, mit Saunen und Ruhezone wird erschlossen. Auch ein Loungebereich wird in unser Kaminzimmer integriert.

Ab wann können wieder Gäste bei Ihnen übernachten? Gibt es eine Prognose für die Wiedereröffnung?

Wir hoffen sehr darauf, noch in diesem Sommer wieder Gäste empfangen zu können. Der 15.07.2022 ist aus betriebswirtschaft-



„JA, DAS AHR TAL IST WIEDER ZU BESUCHEN UND EINIGES IST MÖGLICH.“

licher Sicht unser "Stichtag". Allerdings liegt das bedingt durch Handwerkerknappheit und vor allem Materialmangel leider nicht in unserer Hand.

Auch wenn der Wiederaufbau der gesamten Infrastruktur sicher Jahre dauern wird: Kann man schon jetzt das Ahrtal wieder besuchen?

Ja, das Ahrtal ist wieder zu besuchen und einiges ist möglich. Die Wanderer sind zum Beispiel schon wieder unterwegs, der Rotweinwanderweg war von der Flut nicht betroffen. Hier und da gibt es in den Oberdörfern Einkehrmöglichkeiten. Bis zum "Normalbetrieb" ist es aber ein langer, steiniger Weg.

Weitere Informationen unter www.hotel-ruland.de



Andreas Carnott mit seinem ältesten Sohn Jacob

BERGISCH HOCH VIER

Natur erleben und aktiv sein – das kann man im Bergischen Rhein-Sieg-Kreis nach Herzenslust. Die idyllische Gegend rund um Lohmar, Much, Neunkirchen-Seelscheid und Ruppichteroth ist Teil des Naturparks Bergisches Land und birgt viele Attraktionen rund um Architektur, Geschichte und Tradition.

Die Region wird geprägt durch landwirtschaftlich genutzte Wiesen und Felder, Hecken und Streuobstwiesen. Alte Ortskerne mit Fachwerkbauten, Wegekreuze und Denkmäler bezeugen eine wechselvolle Vergangenheit.

Über 100 ausgewiesene Wanderstrecken und Rundwege sowie viele Rad- und Reitwege bieten beste Voraussetzungen für einen aktiven Urlaub im Grünen. Auch als Reiseziel für E-Biker hat sich die Region einen Namen gemacht. Das Spektrum der weiteren sportlichen Aktivitäten ist breit – es reicht von Golfen bis Drachenfliegen.

Die Pflege von Traditionen und Brauchtum spielt in der Region eine wichtige Rolle. In zahlreichen Dörfern gibt es Heimatvereine, die Museen unterhalten, aktive Denkmalpflege betreiben und sich um den Erhalt von Bräuchen und Festen kümmern. Hier erleben Gäste die bergische Kulturgeschichte unmittelbar an der Rad- und Wanderstrecke. Bereits Mitte August beginnen die Erntefeste der zehn Erntevereine, die über sieben Wochenenden mit einem attraktiven Programm Jung und Alt aufs Land locken.

Die traditionelle bergische Küche ist einfach, preiswert und nahrhaft. Zahlreiche Direktvermarkter und Biohöfe bieten Qualitätsprodukte aus eigener Herstellung in Hofläden an. Höhepunkt der bergischen Gastlichkeit ist die bekannte Bergische Kaffeetafel. Bei aller Traditionspflege sind moderne Entwicklungen an der Region nicht vorbeigegangen. Eine ganze Reihe von Wellness-Einrichtungen sind ebenso vorhanden wie alternativ oder ganzheitlich arbeitende Gesundheitseinrichtungen.



TOURISTIKVEREIN BERGISCHER RHEIN-SIEG-KREIS E.V.

Jexmühle 53 • 53797 Lohmar-Jexmühle • Tel: 02206 9047659 • info@bergisch-hoch-vier.de • www.bergisch-hoch-vier.org

4 BAUERNGUT SCHIEFELBUSCH

Lohmar

Inmitten von idyllischer Natur und nur einen Katzensprung entfernt von den Städten Köln und Bonn liegt das Bauerngut Schiefelbusch. Mit regionalen Produkten direkt vom Erzeuger vermittelt das Bauerngut ein Bewusstsein für Qualität und Frische. Hier wird nachhaltige und artgerechte Landwirtschaft erlebbar gemacht. Zu dem Bauerngut gehören das Bauernlädchen, ein Gutscafé, Ferienwohnungen und Räumlichkeiten zum Feiern.

Das Bauernlädchen bietet Einkaufen in gemütlicher Atmosphäre ohne Hektik und Trubel – und natürlich mit regionaler Herkunftsgarantie! Die breite Angebotspalette reicht von Fleisch und Wurst aus eigener Schlachtung, Eiern und Eierlikör, Milchprodukten, Käse, Nudeln, Brot aus dem Steinbackofen, Gemüse, Obst, Marmeladen, Honig, eingekochten Suppen und Eintöpfen bis hin zu ausgefallenen Geschenk- und Gartenideen.

Das Gutscafé ist ein besonderer Ort zum Entspannen und Verweilen in der Natur. Hier steht immer eine große Auswahl an frischen, selbstgemachten Torten und Kuchen, sowie der Spezialität des Hauses, den bergischen Waffeln bereit. Zusätzlich werden herzhaftes Snacks und Leckereien angeboten, die je nach Saison variieren. Mit Sonnenterrasse und Gartenanlage ist ein Besuch im Gutscafé mit Blick auf grüne Wiesen und Felder Erholung pur.

Das Bauerngut bietet zahlreiche Möglichkeiten für einen perfekten Landurlaub, ob zum Entspannen oder Aktivsein. Die 4*- und 5*-Ferienwohnungen für 2-6 Personen sind neu eingerichtet und komfortabel ausgestattet (Küche, Bad, Waschmaschine, Trockner, Spülmaschine u.v.m.). Auf dem Bauerngut ist für jede Menge Abwechslung gesorgt: Spielplatz, Streichelzoo, Tischtennis, Mountainbike... Auch die vielen Freizeitangebote in der nahen und fernen Umgebung laden zum Erkunden ein. Ein unvergesslicher Urlaub auf dem Land!



Entfernung von

BN: 28 km.	D: 60 km.	K: 25 km.
F: 175 km.	MZ: 164 km.	WI: 146 km.
DO: 106 km.	DU: 84 km.	E: 84 km.

BAUERNGUT SCHIEFELBUSCH

Schiefelbusch 3 • 53797 Lohmar

Tel: 02205 83554 • info@bauerngut-schiefelbusch.de

www.bauerngut-schiefelbusch.de



BRABANT

Die gastfreundliche Provinz in den Niederlanden



VISITBRABANT

Mehr Inspirationen für eine Auszeit in Brabant gibt es unter

www.visitbrabant.com/de

Die **Gastfreundschaft** der Menschen in Brabant zeigt sich in vielen Facetten: in ihrem Lächeln, ihren Geschichten, ihren Städten und der wunderschönen Landschaft, die jede Menge Auszeit-Charakter bietet. Wer Lust hat auf etwas mehr Abenteuer, verbringt im Safaripark Beekse Bergen eine Nacht bei den Löwen oder besucht die märchenhafte Welt in einem der besten Themenparks Europas, dem Freizeitpark Efteling. Der Freizeitpark erhielt bereits viele Auszeichnungen, unter anderem den Preis für den kinderfreundlichsten Themenpark in den Niederlanden und Belgien.



Natur & Outdoor

Ob Adrenalinjunkie oder stiller Naturgenießer: Brabant ist offen für jeden. Hier kann man wirklich zur Ruhe kommen, beispielsweise in einer bezaubernd schönen Naturlandschaft oder einem der Nationalparks. Dort wandern Sie über ausgedehnte Heideflächen und lassen den Blick in die Weite schweifen, streifen durch endlose Waldgebiete und unvergleichliche Wasserlandschaften. Wenn Sie es gern aufregender und sportlicher mögen, machen Sie doch eine Kanufahrt durch den Nationalpark De Biesbosch oder eine Mountainbiketour durch unberührte Natur.



Design & Art

Brabant ist der Leuchtturm des Dutch Design, dessen schöpferisches Herz in Eindhoven schlägt. Hier taucht man auf engstem Raum in die Welt der kreativen Köpfe ein. Doch auch wer die großen Meister und Kunstklassiker bevorzugt, kommt hier auf seine Kosten. Denn Brabant ist in aller Welt bekannt als Heimat von Vincent van Gogh. Hier kann man sprichwörtlich in die Fußspuren des Malers und sogar in seine Gemälde „treten“. Auch das Werk des niederländischen Malers Hieronymus Bosch kann in und um 's-Hertogenbosch heute noch besichtigt werden.



Kultur & Geschichte

Haben Sie jemals eine Bootsfahrt unter einer Stadt gemacht? Sind Sie durch die unterirdischen Gänge einer Kanalisation aus dem 13. Jahrhundert spaziert? Oder über die „Sternennacht“ von Vincent van Gogh geradelt? Brabant hat kulturell viel zu bieten und gewährt Künstlern großzügige Entfaltungsmöglichkeiten. Besonders deutlich wird dies in den vielen Museen Brabants, vom legendären Van Abbemuseum bis zum Stadtpalast Markiezenhof in Bergen op Zoom oder dem Kriegsmuseum Overloon. Aber auch in den prunkvollen, historischen Stadtkernen von Städten wie Breda, 's-Hertogenbosch und Heusden wird das spürbar.



Gastronomie

Die „Brabanter Gastfreundschaft“ ist nicht ohne Grund in den Niederlanden und inzwischen sicherlich auch in den Nachbarländern ein fester Begriff. Nordbrabant kann auf eine besondere kulinarische und gastronomische Tradition zurückblicken. Ganze 16 Sterne-Restaurants sind hier zu Hause. Selbstverständlich funkeln jedoch nicht nur diese Sterne! Denn jedes Dorf und jede Stadt hat eigene Perlen mit Küchenchefs, die mit viel Liebe für gute Produkte – häufig aus Brabant – voller Kreativität kochen und mit einem Team, das jeden Tag aufs Neue seine Gäste mit der weithin bekannten Brabanter Gastfreundschaft empfängt.



5 KAPELLERPUT

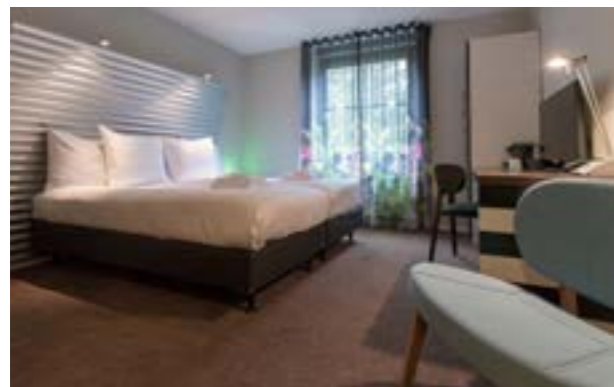
Heeze

Das Hotel Kapellerput liegt auf einem 25 Hektar großen Landgut in Heeze und grenzt an das Naturgebiet Strabrechtse Heide, unweit von Eindhoven. Es besticht durch eine kreative und zeitgenössische Einrichtung: Jeder Raum wurde mit viel Liebe zum Detail eingerichtet, unkonventionell anders und gewagt. Dabei sind Natur, Menschen und Kommunikation die wiederkehrenden Themen, die durch Designermöbel, einzigartige Teppiche, Beleuchtung und inspirierende, farbenfrohe Kunstwerke zum Ausdruck gebracht werden.

Das Hotel bietet Ihnen das Restaurant Cambium, eine gemütliche Hotelbar mit Poolbillard, private Speiseräume, diverse Terrassen, ein exklusives Baumhaus, ein Retro-Wohnzimmer mit Wohnküche, ein Chill-Out Bereich am Waldrand mit Hängematten und -sitzen, eine Boule-Spielbahn sowie ein Outdoor-Schachspiel und ein Freilufttheater. Im à la carte Restaurant Cambium werden mit saisonalen, regionalen und Bio-Produkten leckere abwechslungsreiche Gerichte kreiert, die auch im Freien serviert werden können. Außerdem werden auf dem Landgut die Hausbiere KABAN und Inspirator gebraut und angeboten.

Umweltbewusstsein genießt im Hotel Kapellerput oberste Priorität. Es wird großer Wert auf Recycling, Abfallreduzierung und Energiesparen gelegt. Neben regionalen und Bio-Produkten im Restaurant sind die Hotelzimmer mit Wäsche aus fairem Handel ausgestattet. Seit 2009 besitzt das Hotel das Gütesiegel „Green Key Gold“.

Die 97 farbenfrohen Hotelzimmer sind ganz unterschiedlich eingerichtet. Jedes Zimmer bezaubert durch einzigartige Kunst und bietet natürlich einen hohen Komfort. Sie haben freie Aussicht auf den Wald und die herrliche Umgebung. Gastfreundlichkeit steht im Haus an höchster Stelle, damit Sie sich ganz wie zu Hause fühlen. In unmittelbarer Umgebung des Hotels finden Sie diverse Wander-, Reit- und Fahrradwege. Das Vincent Van Gogh Village Nuuen ist nur 12 km entfernt.



Entfernung von
 BN: 164 km. D: 102 km. K: 135 km.
 F: 324 km. MZ: 314 km. WI: 307 km.
 DO: 147 km. DU: 92 km. E: 112 km.

KAPELLERPUT
 Somerensweg 100 • 5591 TN Heeze • Tel: +31(0)402 241922
 welcome@kapellerput.nl • www.kapellerput.nl

6 GOLDEN TULIP HOTEL CENTRAL

's-Hertogenbosch

Willkommen daheim! Das familiengeführte Hotel liegt im jahrhundertalten Herzen von 's-Hertogenbosch (auch „Den Bosch“ genannt) und bietet einen atemberaubenden Ausblick auf den mittelalterlichen Marktplatz. In vierter Generation kombiniert Gastgeberin Karin Rademaker in der Provinzhauptstadt Brabants historischen Glanz mit zeitgemäßer und moderner Ausstattung.

Im einzigartigen Gewölbekeller aus dem 14. Jahrhundert wird das morgendliche Frühstück serviert. Die Brasserie Cé, das Private Dining De Leeuwenborgh, Tony's Bar, De Moriaen, das Fitness-Studio (mit zauberhaftem Blick auf die St.-Johannes-Kathedrale) und das einzigartige Penthouse lassen keine Wünsche offen. In Tony's Bar kann man jeden 1. Freitag im Monat live Jazzmusik genießen.

Die 125 eleganten Zimmer sind mit allen modernen Annehmlichkeiten wie Klimaanlage, Flachbild-TV, Minibar, Safe und kostenloser Nutzung von WLAN ausgestattet. In Ihrem eigenen Bad finden Sie zudem kostenfreie Pflegeprodukte. Das Hotel verfügt über verschiedene Zimmertypen, vom Einzelzimmer bis hin zu luxuriösen Suiten.

Das Hotel ist ein idealer Ausgangspunkt zu vielen Ausflugszielen: mit dem Stadtzentrum zu Füßen, der St.-Johannes-Kathedrale und dem nur wenige Minuten entfernt gelegenen Noordbrabants Museum, dem jahrhundertalten Kanal- und Grachtensystem Binnendieze und dem ländlichen Brabant nur einen Katzensprung entfernt. Aufgrund der zentralen Lage ist das Hotel sowohl mit dem PKW als auch mit dem Zug bequem erreichbar.

Das Hotel Central versteht sich als Reiseführer seiner Gäste, die die Stadt in vollen Zügen genießen möchten. Erleben Sie diesen einzigartigen Charme am besten einfach selbst!



Entfernung von
 BN: 211 km. D: 149 km. K: 182 km.
 F: 372 km. MZ: 358 km. WI: 343 km.
 DO: 177 km. DU: 123 km. E: 142 km.

GOLDEN TULIP HOTEL CENTRAL
 Burgemeester Loeffplein 98 • 5211 RX 's-Hertogenbosch
 Tel: +31 (0)73 6926926 • info@hotel-central.nl
 www.hotel-central.nl

DIE EIFEL

7 LANDHOTEL MÜLLER

Daun/Vulkaneifel

Im Herzen der Vulkaneifel, einer Jahrtausende alten Landschaft voller Vulkankrater, Wälder und Seen, liegt das Landhotel Müller. Das am Fuße des Gemündener Maars gelegene, inhabergeführte Landhotel steckt voller Kunst, Feinsinn und Gaumenfreuden und blickt auf eine mehr als 100jährige Geschichte zurück. Das Credo der Gastgeber Dominik und Sebastian Krolik lautet: Nur wenn man etwas mit Leidenschaft macht, macht man es außergewöhnlich gut.

Umweltbewusstsein und Nachhaltigkeit spielen im Landhotel eine große Rolle: von der Achtsamkeit gegenüber Ressourcen über die Vermeidung von nicht wiederverwertbaren Stoffen, den Bezug von Rohstoffen und Zutaten aus lokaler und kleinstrukturierter Landwirtschaft bis hin zu lokalen Lieferanten.

Erholsamen Schlaf, Waldblick und vor allem Ruhe bieten die komfortablen Zimmer. Diese sind ausgestattet mit Dusche/WC, Balkon, Telefon, Sat-TV, Wasserkocher mit kleiner Kaffee- und Tee-Auswahl, kostenfreiem W-LAN und vielem mehr. 2021 wurde das Hotel um die „Landhotel Lodge“ erweitert – ein Ort, wie gemacht für Wanderer, Radfahrer und Naturliebhaber.

Die Wanderwege Eifelsteig und Lieserpfad, der auf Platz zwei der schönsten Wanderwege Deutschlands gewählt wurde, verlaufen direkt vor der Haustür. Auch um die Eifel per Rad zu entdecken, ist das Hotel ein idealer Ausgangspunkt.

Im beliebten und bestens bewerteten Restaurant werden regionale Eifel-Spezialitäten und internationale Gerichte serviert. Auch für alle Arten von Feierlichkeiten bietet das einzigartige Ambiente des Landhotels den perfekten Rahmen. So ist das Hotel ein Platz für Leises, für Lebendiges und fürs Zusammensein.



Entfernung von

BN: 82 km.	D: 148 km.	K: 113 km.
F: 187 km.	MZ: 147 km.	WI: 155 km.
DO: 200 km.	DU: 178 km.	E: 178 km.

LANDHOTEL MÜLLER

Lieserstrasse 16-17 • 54550 Daun

Tel: 06592 2506 • kontakt@landhotelmueller.de

www.landhotelmueller.de



VULKANEIFEL THERME

DAS GUTE LIEGT SO NAH

Es gibt Orte, an denen man den Alltag rasch vergisst! Die Vulkaneifel Therme in Bad Bertrich ist ein solcher Ort.

Freuen Sie sich auf ein Wellness-Erlebnis der Extraklasse. Auf mehr Raum, auf mehr Wohlfühlen. Auf zwei Etagen schafft die von Holz, Glas und Stein geprägte Architektur eine Erlebnis- und Gesundheitswelt in einer völlig neuen Dimension. Mit viel Platz im heilenden Thermalwasser mit abwechslungsreichen Wasserflächen innen wie außen, Ruhogalerie und Gastronomie. Mit einer Temperatur von 32° C speist das Thermalwasser die Vulkaneifel Therme. Es tritt aus über 2.000 Metern Tiefe an das Sonnenlicht, vollgesogen mit Wärme und Mineralstoffen, die es zur einzigen Glaubersalztherme Deutschlands machen. Dieses Geschenk des Vulkanismus gehört durch seine Naturwärme zu den besten Behandlungsmitteln der passiven wie aktiven Bewegungstherapie überhaupt. Eine Heilwirkung, die bereits die Römer zu schätzen wussten.

Die großzügige Saunalandschaft mit Außenbereich führt auf die Spur des Vulkanismus. Ob Vulkansauna, Lavalichts sauna, Vulcanusschmiede, Schiefersauna, Eifel-Hütte oder im Dampfbad, jeder Saunagang verspricht ein ganz besonderes Erlebnis. Zur Entspannung laden Ruheräume im Lounge-Charakter und ein Kaminzimmer ein.

Das moderne Gesundheitszentrum besticht mit einer Vitalwelt, deren Wellness-Behandlungen keine Wünsche offenlassen. Ob klassische Anwendungen oder fernöstliche Heiltechniken, ob Massagen oder Körperpackungen, ob allein oder zu zweit – tun Sie etwas für sich! Gönnen Sie sich eine Pause und tanken Sie neue Energie! Wo kann man sich besser erholen als in einem schönen Ambiente, das Wärme und Ruhe ausstrahlt.

In der Bad Bertricher Vulkaneifel Therme macht Thermalbaden nicht nur gesund, sondern auch Spaß.



Vulkaneifel Therme
Clara-Viebig-Straße 3-7
56864 Bad Bertrich
Tel: 02674 913070

www.vulkaneifel-therme.de

Öffnungszeiten

Therme
täglich 9-22 Uhr
Sauna
Mo-Do 11-22 Uhr,
Fr-So und feiertags 9-22 Uhr
Therapie- und Wellnessbereich
Mo-Fr 9-20 Uhr,
Sa 9-18 Uhr,
So 10-18 Uhr

Geänderte Öffnungszeiten
über Weihnachten und Neujahr

8 SPORTHOTEL & RESORT GRAFENWALD

Daun/Vulkaneifel

Durchatmen – wohlfühlen – genießen! Im Sporthotel & Resort Grafenwald Daun-Vulkaneifel werden Sie sich vom ersten Moment an wie zuhause fühlen.

Genießen Sie den Komfort von vier Hotelsternen in Kombination mit einem durchgängigen Wohlfühl-Ambiente. Dazu zählen die Freundlichkeit der Mitarbeiter, die reizvolle Architektur der Hotelanlage, die spannende Landschaft der Vulkaneifel mit ihren eindrucksvollen Naturerlebnissen, das vielfältige Aktiv- und Entspannungsprogramm und nicht zuletzt der top ausgestattete Fitness-, Wellness- und Beautybereich des Hauses.

Erleben Sie einen wohltuenden, bewegungsreichen und erholsamen Urlaub – allein, zu zweit, mit Freunden oder der ganzen Familie. Kleine Gäste sind dem Sporthotel & Resort Grafenwald besonders wichtig, deshalb sind die Zimmer bewusst familienfreundlich ausgestattet. Zudem gibt es vielfältige Kinderspielbereiche im Hotel sowie eine professionelle Kinderanimation.

Gastlichkeit genießen Sie im gemütlichen Restaurant Grafenwald, der urigen Dorfschänke oder an der Wellnessbar. Je nach Jahreszeit serviert das Restaurantteam auch gerne auf der angrenzenden Sonnenterrasse, wo Sie schon früh am Morgen beim Kaffee den Ausblick in die hügelige Eifellandschaft und die gute Waldluft genießen können.

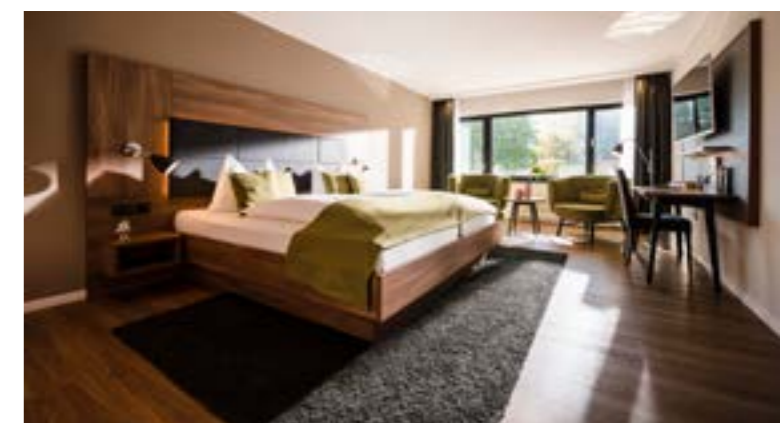
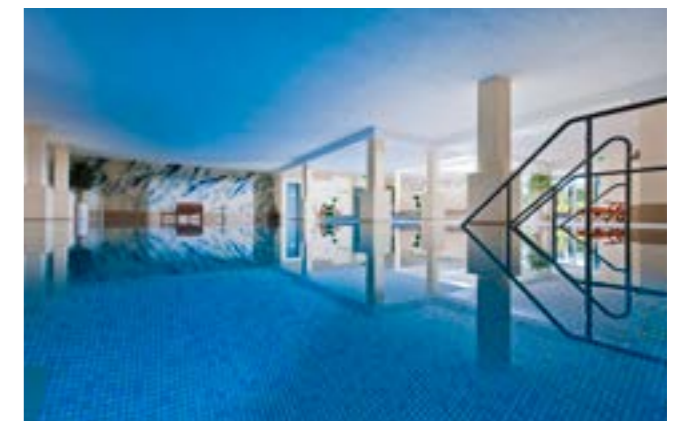
Im Sporthotel & Resort Grafenwald können Sie zwischen verschiedenen Wohntypen wählen: Standard-, Klassik-, Komfortzimmer, 4 Suiten, Ferienhäuser und -wohnungen. Alle Einheiten bieten Ruhe und Geborgenheit für erholsame Tage. Für Familien oder bei einem längeren Aufenthalt sind die geräumigen Ferienhäuser und Wohnungen eine ideale Option. Mit bis zu drei Schlafzimmern und einem Wohnzimmer mit separater Küche bringen sie genau „das gewisse Mehr“ an Platz mit, das Ihre Zeit behaglicher und komfortabler werden lässt.



Entfernung von

BN: 83 km.	D: 145 km.	K: 114 km.
F: 188 km.	MZ: 137 km.	WI: 142 km.
DO: 202 km.	DU: 180 km.	E: 179 km.

SPORTHOTEL & RESORT GRAFENWALD
FERIENPARK DAUN GMBH & CO. KG VULKANEIFEL
Im Grafenwald • 54550 Daun • Tel: 06592 7130
info@sporthotel-grafenwald.de
www.sporthotel-grafenwald.de



DIE NORDEIFEL

Nah dran. Weit weg!

Wenn Sie eine Auszeit vom Alltag benötigen, sind Sie #eifelreif!

Unweit der großen Städte im Rheinland können Sie in der Nordeifel in eine andere Welt eintauchen. Dafür sorgen endlose Wälder, ein oftmals funkelnder Sternenhimmel und herzliche Gastgeber:innen. Weil die Region heute schon an morgen denkt, darf sie sich als nachhaltig bezeichnen.

Kulturhunger stillen: Die bewegte Vergangenheit der Nordeifel macht Begegnungen mit den Römern, dem Mittelalter und der Industrialisierung erlebbar. Es sind gerade die unbekannteren Schätzchen und kulturellen Kleinode, die Sie überraschen werden.

Einfach mal losgehen: Hinter den vielen Wanderwegen der Region wie den 95 EifelSchleifen & 18 EifelSpuren verbergen sich erstaunliche Geschichten. Spannend wird es auch, wenn die Ranger im Nationalpark Eifel über den Urwald von morgen berichten.

Pedale statt PS: Radfahrer:innen, die es lieber gemütlich mögen, wählen einen der Flussradwege oder die Wasserburgen-Route. Aber auch sportlich ambitionierte Radfahrer:innen finden die passenden Strecken.

Ans Klima denken: In Verbindung mit einer umweltfreundlichen An- und Abreise bieten die 19 Rad- und Wanderbahnhöfe einen guten Einstieg. Von Frühjahr bis Herbst sind verschiedene touristische Buslinien unterwegs.

© Paul Meixner



Fotos: Motiv Sterne © Bernd Proschold / Kalvenberg © Paul Meixner / Wasserburgenroute © Paul Meixner

BERATUNGS- UND BUCHUNGSSTELLE NORDEIFEL TOURISMUS GMBH

Bahnhofstraße 13 • 53925 Kall • Tel: 02441 994570 • info@nordeifel-tourismus.de • www.nordeifel-tourismus.de

THERME EUSKIRCHEN

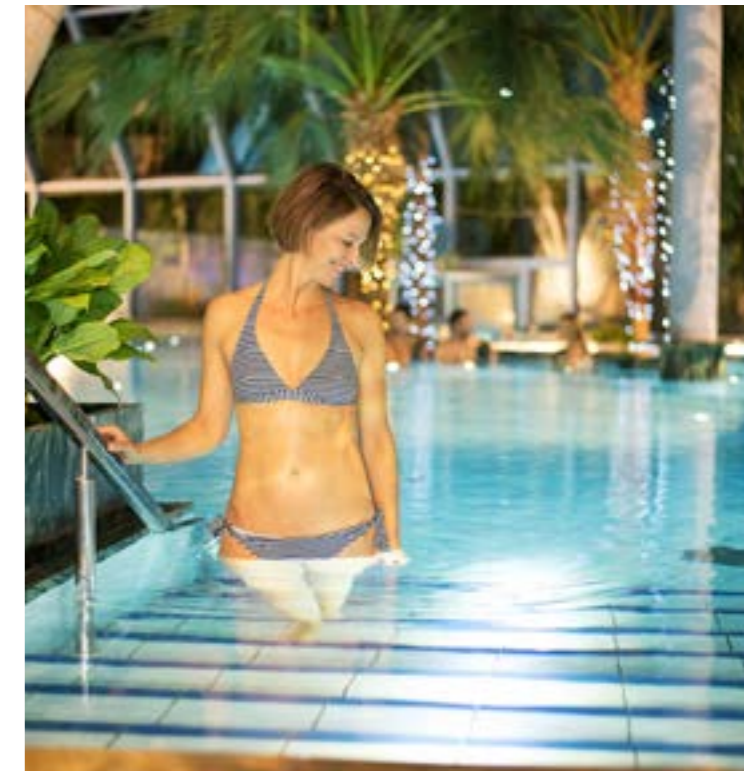
Euskirchen

Ihre Auszeit mit Urlaubsfeeling. Den Alltag pausieren lassen, entspannen und genießen. Die Therme Euskirchen ist ein außergewöhnlicher Wohlfühlort mit traumhaftem Südseeambiente auf der Schwelle zwischen Rheinland und Eifel. Unweit der Metropolen Köln, Bonn und Aachen entdecken Sie ein besonderes Wellnesserlebnis. An 365 Tagen im Jahr bietet die Therme Euskirchen die perfekte Auszeit für Körper und Geist.

Das Palmenparadies (Eintritt ab 16 Jahren, Kleinkinder bis einschl. 3 Jahre frei, Familiensamstag ohne Altersbeschränkung) lässt Sie in tropischer Atmosphäre unter mehr als 500 echten Südseepalmen auf einer der vielen Sprudelliegen entspannen, in den Quellen der Gesundheit Kraft und Energie tanken oder verwöhnt Sie sanft mit den Massagedüsen in der großen Lagune. Unter dem auffahrbaren Panorama-Glasdach entfliehen Sie dem Alltag und spüren die frische Brise. Der großzügige Thermengarten krönt mit exklusiven Bambus Lounges und dem Paradise Beach mit Strandbar das perfekte Urlaubsfeeling im Sommer.

In der Vitaltherme & Sauna (ab 16 Jahren, ohne Badebekleidung) erleben alle Wellness-Freunde eine außergewöhnliche Saunakultur und Wohlfühlwelt. Gehen Sie hier auf eine Sinnesreise um die Welt, Düfte und Klänge entführen Sie in die Ferne. Vom fernen Osten der Koi-Sauna aus geht es Richtung Orient, gefühlt wie ein Märchen aus 1001 Nacht. Mit viel Natur lädt die Tropen-Sauna zum Abschalten inmitten des Bambushains. Der griechische Sonnengott entführt in seine antike Tempelanlage, so erhaben. Weiter Richtung Westen thront der Palast Spaniens mit der maurisch gestalteten Alhambra. Ein wahres Genussfeuerwerk erwartet Sie im Wiener Kaffeehaus im Jugendstil, bevor es rauf auf den Berg zum Holzstadl geht. Urig und rustikal. Eine Kraftquelle, ebenso mächtig wie der Keltenthron, der ganz mystisch die Reise im Norden beendet.

Die Massage Oase schenkt besondere Entspannungsmomente in einem inspirierenden Ambiente. Im besonderen Wohlfühlbereich der Vitaltherme & Sauna genießen Sie Ihre Lieblingsmassage. Wählen Sie aus einer Vielzahl an Verwöhnangeboten, von klassischen über chinesische bis hin zu ayurvedischen Anwendungen. Abgerundet wird das Relax-Erlebnis mit einem beruhigenden Tee in ruhiger Atmosphäre.



Entfernung von

BN: 30 km.

D: 77 km.

K: 40 km.

F: 203 km.

MZ: 174 km.

WI: 178 km.

DO: 134 km.

DU: 112 km.

E: 111 km.

THERMEN & BADEWELT EUSKIRCHEN

Thermenallee 1 • 53879 Euskirchen • Tel: 02251 14850

www.badewelt-euskirchen.de • info@badewelt-euskirchen.de

DER HUNSRÜCK

Erholsame Natur. Genuss mit Regionalität. Spannende Entdeckungen

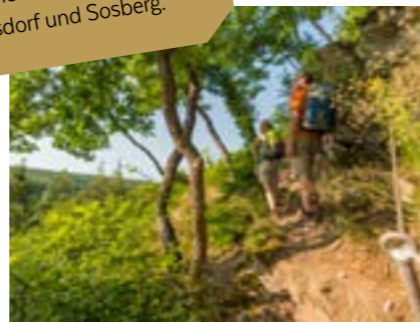
Was in Millionen Jahren Erdgeschichte entstand, macht noch heute die Landschaft des Hunsrücks zu etwas Besonderem: Die vier Flüsse Mosel, Nahe, Saar und Rhein haben sich tief in den devonischen Schiefer eingegraben und umfließen das wie einen Hunderücken geformte Mittelgebirge. Im Herzen von Rheinland-Pfalz präsentiert sich mit dem Hunsrück ein Kleinod. Die Region ist fern von Großstadtlärm und Industrie, man entdeckt vielerorts nur erholsame Natur. Die Höhenzüge sind sanft gewellt und mit weitläufigen Wäldern und blühenden Wiesen bedeckt; tief eingeschnittene Bäche werden zu schluchtenartigen Tälern. Ein qualitativ hochwertiges Netz an Wander- und Radwegen führt zu den Naturschönheiten. Da ist es nur verständlich, dass es im Hunsrück gleich zwei Naturparke, den Naturpark Saar-Hunsrück und den Naturpark Soonwald-Nahe, und den einzigen rheinland-pfälzischen Nationalpark, den Nationalpark Hunsrück-Hochwald, gibt. Denn solche Schutzgebiete entstehen nur dort, wo die Natur ihre Eigenheiten bewahrt.

Von einer bewegten Geschichte im Hunsrück erzählen die historischen Baudenkmäler. Diese sind kleine, kulturelle Kostbarkeiten. Burgruinen wurden soweit restauriert wie es nach dem Denkmalschutz möglich war; die Kirchen beeindrucken nicht selten durch eine außergewöhnliche Lage oder Größe. Urlaubsgäste bewundern die schiefergedeckten Fachwerkhäuser und schätzen die Entschleunigung, die die Städtchen genauso erfasst wie die Dörfer.

Und da auch der Genuss im Hunsrück ganz großgeschrieben wird, bietet die regionale Hunsrücker Küche eine breite Palette an kulinarischen Köstlichkeiten. Einige Sterne-Restaurants haben mit Spitzengastronomie und gehobener Qualitätsküche hier ihr Zuhause gefunden. Oder man genießt bodenständige, ländliche Küche aus regionalen Produkten.

AUSZEIT TIPP:

Hängeseilbrücke Geierlay:
360 Meter lang und 100 Meter
hoch über einem tief einge-
schnittenen Bachtal zwischen
Mörsdorf und Sosberg.



Hängeseilbrücke Geierlay © Dominik Ketz

Baldüneck / Marktplatz Kirchberg / Traumschleife

HUNSRÜCK-TOURISTIK GMBH

Gebäude 663 • 55483 Hahn-Flughafen • Tel: 06543 507700 • info@hunsruicktouristik.de • www.hunsruicktouristik.de

9 BAHNHOF THALFANG

Thalfang Am Erbeskopf

Von Bäumen geschützt liegt der Bahnhof Thalfang oberhalb des Luftkurortes am Erbeskopf, dem mit 816 Metern höchsten Gipfel des Hunsrücks, einem der Tore zum neuen Nationalpark Hunsrück-Hochwald.

Die charakteristische Anlage wurde in liebevoller Eigenarbeit aus ihrem Dornröschenschlaf erweckt und lädt seit dem Jahr 2015 als Familienbetrieb mit wechselnden Kulturangeboten und großzügigen Hotelzimmern ein, hier mehr als eine Nacht zu verbringen.

Egal ob Sie sich eine kleine Pause von der Stadt gönnen, dienstlich unterwegs sind, eine Familienfeier planen, wandern, mountainbiken oder den Wein erkunden möchten: Der vielseitige Ausbau der denkmalgeschützten Anlage ist für alles gerüstet.

Jedes der hellen Zimmer ist hochwertig und liebevoll eingerichtet und ergänzt mit Designklassikern des 20. Jahrhunderts. WiFi, Netflixtaugliche TVs und Bluetoothlautsprecher sind inklusive. Ihr Rückzugsort mit Blick in die Natur bietet moderne Boxspringbetten und Antiallergiker-Bettwäsche für erholsamen Schlaf.

Neben fünf Einheiten im ehemaligen Bahnhofsgelände finden Sie drei weitere Räumlichkeiten im historischen Gartenhaus, das sich rund 300 Meter entfernt befindet. Hier steht Ihnen auch eine eigene Küche zur Verfügung, die zu Kaffee, gemeinsamem Kochen und freundlichem Beisammensitzen einlädt.



Entfernung von

BN: 174 km.	D: 220 km.	K: 198 km.
F: 157 km.	MZ: 115 km.	WI: 119 km.
DO: 270 km.	DU: 250 km.	E: 250 km.

BAHNHOF THALFANG

Charlottenhöhe 1 • 54424 Thalfang Am Erbeskopf
Tel: 06504 9569330 • info@bahnhof-thalfang.de
www.bahnhof-thalfang.de

DIE MOSEL

Faszination Urlaub



Ankommen. Und bleiben wollen – und das in einer der spektakulärsten Flusslandschaften.

Das Reiseland für Feinschmecker. Riesling-Weine aus Spitzenlagen und kulinarische Genüsse aus kreativer Hand. Freuen Sie sich auf Begegnungen mit namhaften Winzern und Spitzenköchen und verkosten Sie exzellente Weine in Probierstuben der Weingüter und stylischen Vinotheken.

Historische Städte mit modernem Flair. Trier und Koblenz, Bernkastel-Kues und Cochem und viele weitere Moselstädte laden mit ihren Plätzen, Kulturschätzen, architektonischen Highlights und malerischen Gassen zum Schlendern und Shoppen ein.

Aktiver Naturgenuss. Moselsteig und Mosel-Radweg und viele weitere gut ausgebaute Wander- und Radrouten stehen zur Auswahl für Ihre Moselreise. Atemberaubende Ausblicke auf das Moseltal, historische Stätten zur Besichtigung und freundliche Gastgeber für kulinarische Pausen warten entlang der Strecken.

DAS IST MOSEL. ZEIT FÜR IHREN URLAUB!

AUSZEIT TIPP:
Die Landesausstellung „Der Untergang des Römischen Reiches“ in Trier vom 25.06. - 27.11.2022!
Die drei Museen Rheinisches Landesmuseum, Stadtmuseum Simeonstift und das Museum am Dom Trier geben auf über 2.000 qm verschiedene Blickwinkel auf das Imperium Romanum und seinen Niedergang.

© Rheinland-Pfalz Tourismus GmbH / Dominik Ketz



Fotos: Trier, Porta Nigra © Mosellandtouristik GmbH, D. Ketz / Weingenus im Weinberg © Rheinland-Pfalz Tourismus GmbH, D. Ketz / Mosel-Radtour © Steven Triesch

MOSELLANDTOURISTIK GMBH

Kordelweg 1 • 54470 Bernkastel-Kues • Tel: 06531 97 330 • info@mosellandtouristik.de • www.visitmosel.de

10

HOTEL FILLA ANDRE

*** superior

Ernst

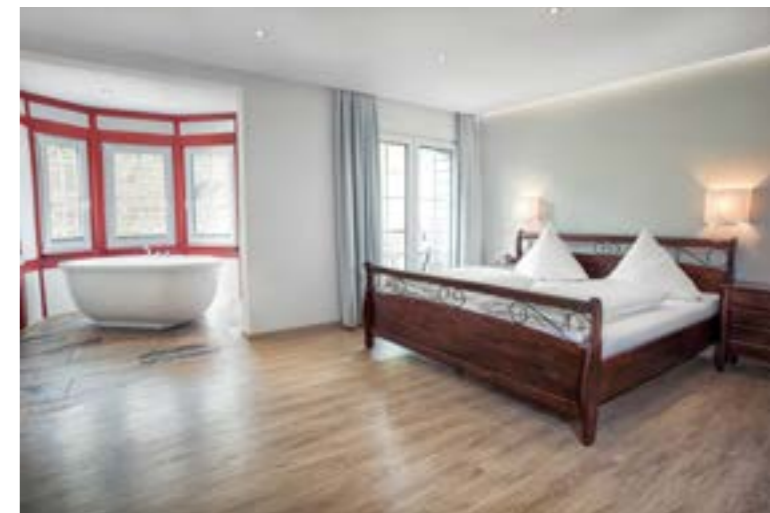
1898 wurde die Filla als Weinkellerei im Auftrag der Domkellerei zu Köln AG, erbaut. Den Namen „Filla“ bekam das Gebäude auf der Amtsstube bei der Bewilligung des Bauantrages. Im moselfränkischen Dialekt machte das Gerücht schnell die Runde: „Die Kölner Domkellerei will en Filla gegeniwwa Folwich baue“.

1926 konnte Heinrich Andre, Großvater des heutigen Inhabers Harald Andre, die Filla erwerben. Er war in 10. Generation Ernster Winzer und Obstbrenner. Es waren Weinkunden, die ihn 1928 dazu überredeten, für Übernachtungsmöglichkeiten zu sorgen. Mit sieben Feldbetten fing 1928 die „Hotellerie“ an.

Bis 2020 hat die Filla einige Umbauten und Modernisierungen erfahren, ohne den Charme des alten Gebäudes zu vernachlässigen. Heute ist sie mit 20 Doppelzimmern gerade groß genug, um Annehmlichkeiten wie Lift oder Wellnessbereich zu bieten und gleichzeitig klein genug, um jeden Gast persönlich zu umsorgen. In jedem Raum findet sich das Moseltal, der Wein und das geerdete Lebensgefühl wieder.

Wein und Obstbrände werden heute noch gemacht und eines der sieben Feldbetten existiert auch noch. Dank begeisterter Gäste und deren Bewertungen gehört die Filla zu den drei beliebtesten Hotels der Mosel-Weinregion. Rund um das Jahr bietet die Filla Urlaube für Menschen, die sich begeistern lassen.

2022 wird das Hotel Filla Andre von „Greensign“ für seinen bewussten Umgang mit der Natur ausgezeichnet. Frische, regionale Produkte spiegeln sich in der sehr abwechslungsreichen Küche wider. Kurzweilige, durchaus erschwingliche, Pakete machen Aufenthalte zu wahren Wundertüten. Ein besonderes Haus, direkt an der Mosel.



Entfernung von

BN: 93 km.	D: 163 km.	K: 119 km.
F: 148 km.	MZ: 107 km.	WI: 111 km.
DO: 210 km.	DU: 187 km.	E: 187 km.

HOTEL FILLA ANDRE

Moselstrasse 7 • 56814 Ernst

Tel: 02671 4688 • hotel@filla-andre.de

www.filla-andre.de



11

BOUTIQUE-HOTEL VILLA MELSHEIMER

Reil

Die beiden wunderschönen Villen wurden zu Beginn des 20. Jahrhunderts erbaut und versetzen den Gast zurück in die Zeit der Weingroßhändler und Gutsbesitzer. Das Müllehaus aus dem 16. Jahrhundert schaut zurück auf eine lange und bewegte Geschichte. So diente es beispielsweise zu Napoleons Zeiten als Gefängnis und später als Wirtschaft.

Der mit viel Liebe angelegte Steingarten des Hotels lädt ein, den Alltag hinter sich zu lassen und einfach abzuschalten. Inmitten des Gartens befindet sich ein Teich, in dem viele kleine Fische ihr zu Hause gefunden haben. Unter dem mehr als 100 Jahre alten Kirschbaum lässt es sich ganz in Ruhe und von jeglicher Hektik abgeschieden ein Buch lesen oder einfach nur dem Plätschern des „Wasserfalls“ am Teich lauschen. Lacht die Sonne, so steht der Steingarten auch zum Frühstück zur Verfügung.



AUSZEIT TIPP:

„Das Boutique-Hotel ist der perfekte Ort für Hochzeiten und intime Festlichkeiten. Ob der großzügige Festsaal, das Restaurant, die einzigartige Mosel-Panorama-Terrasse, der Steingarten im Sonnenhof oder der Wintergarten - hier wird für jede Feier das richtige Ambiente geboten.“

Villa Melsheimer

MOSELHOTEL MIT HERZ UND GESCHICHTE

Im Herzen einer der beliebtesten Flusslandschaften Europas liegt direkt am malerischen Moselufer das familiengeführte Boutique-Hotel Villa Melsheimer.

Der Winzerort Reil ist mit seiner blumengeschmückten Promenade, stilvollen Fachwerkhäusern und einer mehr als 1000jährigen Weinkultur seit Generationen Sitz der Familie Melsheimer. Nach beruflichen Stationen in Hotels in Koblenz, Frankfurt und London war es so auch nur eine Frage der Zeit, bis Dirk Melsheimer zu seinen Wurzeln zurückkehrte. In Frankfurt lernte er seine Ehefrau Britta kennen, mit der er im Jahr 2000 das gemeinsame Hotel eröffnete.

Seit dieser Zeit wurde das Haus immer wieder erweitert, modernisiert und liebevoll restauriert. „Wir haben von Anfang an großen Wert darauf gelegt, den ursprünglichen Charakter der Gebäude zu erhalten.“

Bei der Renovierung wurden zumeist regionaltypische Materialien verwendet und ein energieeffizientes Heizsystem integriert, das unser Hotel zu einem der ältesten Niedrigenergiehäuser Deutschlands gemacht hat“, erzählt Dirk Melsheimer.

Heute umfasst das Anwesen drei Gebäudeteile - das Stammhaus, die Villa und das Müllehaus. Alle Gebäude sind durch kleine Grünanlagen miteinander verbunden.



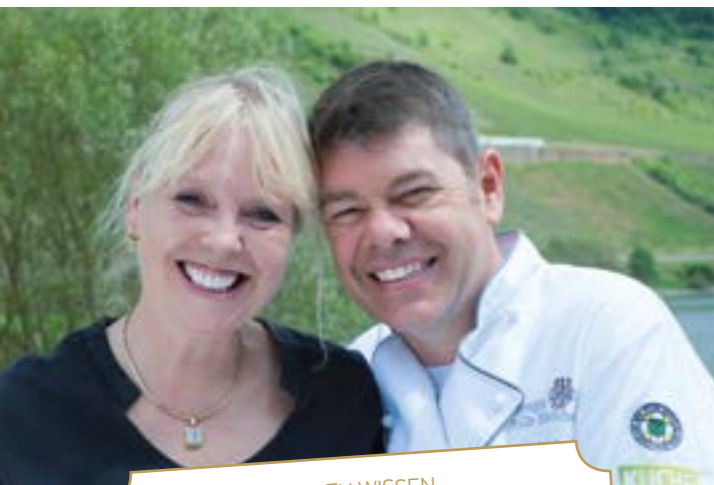
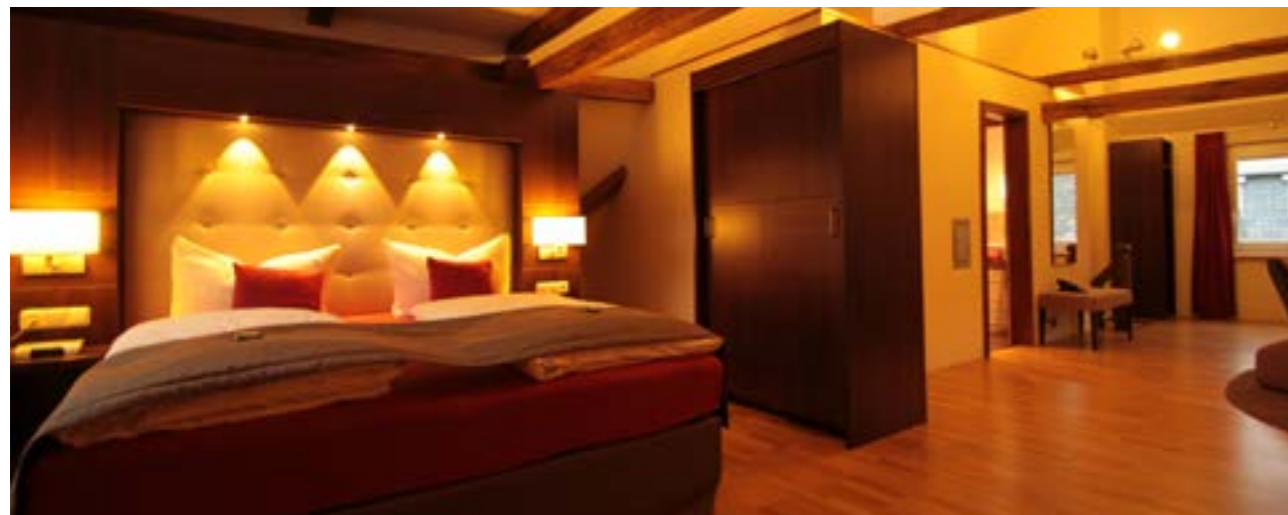
EIN JÄGER AUS KURPFALZ...

Das im Jahre 1668 verliehene Jägerwappen der Familie Melsheimer geht zurück auf das bekannte Volkslied „Ein Jäger aus Kurpfalz“.

*Urlaub im liebevoll
restaurierten Hotel
mit gelebter Geschichte.*

Küchenchef Dirk Melsheimer verwöhnt in dem Restaurant Villa's mit einer deutschen Cuisine mit französischem Einschlag und Kräutern aus dem hauseigenen Kräutergarten. In dem sonnen durchfluteten Wintergarten wird kulinarische Vielfalt zum Erlebnis. Hier bietet sich ein außergewöhnliches Panorama mit Blick auf die direkt vor dem Hotel gemächlich dahinfließende Mosel und die steilen Weinberge am gegenüberliegenden Hang.

Herrlich warme Sonnenstrahlen, leise plätscherndes Wasser, fröhlich zwitschernde Vögel... die Mosel-Panoramaterrasse ist direkt am Ufer gelegen. Näher an der Mosel und gleichzeitig so ruhig gelegen lässt es sich wohl kaum speisen. Hier kann man entspannt die Winzer bei ihrer Arbeit im Weinberg beobachten, besondere Moselweine und erlesene Speisen genießen. →



GUT ZU WISSEN

Das Hotel fördert gezielt den Nachwuchs und ist Gründungsmitglied der Chefs Trophy Ausbildung. Im Jahr 2010 wurde es als Top Ausbilder des Jahres ausgezeichnet.

→ **Am Abend** locken die Bar und das Kaminzimmer. Bei offenem Kaminfeuer muss es dabei nicht immer Cognac sein: Das Hotel führt sowohl einheimische Raritäten, beispielsweise einen 21 Jahre alten und fassgereiften Asbach Uralt, als auch eine Vielzahl von Bränden aus der alten Dorfbrennerei. Etwas „frischer“ geht es in der Hausbar Martini's zu. Hier genießt man bei guter Musik Cocktails und Longdrinks für jeden Geschmack.

Erholsame Ruhe bieten die Zimmer des Hotels. Alle Premiumzimmer wurden 2012/2013 mit viel Liebe zum Detail aufwendig renoviert. Hochwertige Materialien und ausgewogene Farbgestaltung vermitteln echtes Wohlfühlambiente. Die 16m² großen Villa-Basiszimmer befinden sich innenliegend zum Wandelgang mit direktem Blick auf den Steingarten. Die ab 20m² geräumigeren Villa-Premiumzimmer überzeugen entweder mit ihrem einzigartigen Blick auf die Mosel oder auf die umliegenden Weinberge.

Die Villa-Junior-Suite (Private Spa) begeistert mit einem eigenen kleinen Wintergarten, Whirlpool und Sauna. Der Natur ganz nah ist man in der Villa-Nature-Spa-Suite. Hier erwarten den Gast ein Gartenhäuschen mit einer Sauna und dazugehöriger Dusche, ein Whirlpool im Freien sowie eine kleine Sitzcke im Garten. Das über eine steile Treppe erreichbare Villa-Romantik-Loft ist mit seinen freigelegten Deckenbalken des Fachwerkhauses, der großen Regendusche im Bad und dem flackernden Feuer des Kamins der perfekte Ort für eine romantische Auszeit.



Entfernung von			
BN: 119 km.	D: 182 km.	K: 147 km.	
F: 144 km.	MZ: 103 km.	WI: 107 km.	
DO: 234 km.	DU: 212 km.	E: 212 km.	

HOTEL VILLA MELSHEIMER
 Moselstraße 5 • 56861 Reil • Tel: 06542 900034
 hotel@melsheimer.de • www.melsheimer.de

12 **LIFESTYLE RESORT ZUM KURFÜRSTEN**

**** superior
 Bernkastel-Kues

Lifestyle meets Mosel. Im wunderschönen Bernkastel-Kues liegt das auf Wellness und TCM spezialisierte Lifestyle Resort zum Kurfürsten mit viel Ambition, Engagement und Liebe zum Detail. Hier wird ein neues Verständnis für Lifestyle gelebt, bei dem der Faktor Gesundheit oberste Priorität hat.

Das TCM System by Kurfürst wurde im Hotel entwickelt, es kombiniert die chinesische Medizin mit einem europäischen Ansatz und wird von hochqualifizierten Therapeuten zum Einsatz gebracht. Auch die Wellnessangebote beziehen die Grundlagen der TCM mit ein und sorgen so für ein durchgängiges Konzept, auch die Farben und Formen des Hotel-Designs spiegeln dies wider.

Abends genießen Sie ein 4-Gang-Menü im Cook & Style Restaurant. Demnächst steht Ihnen außerdem das B-Fine Asia Style-Restaurant zur Verfügung. In beiden Restaurants dreht sich alles um frische, hochwertige Produkte. Ebenso erwartet Sie ein reichhaltiges Frühstücksbuffet mit Bioprodukten und ein vielfältiges Snackbuffet am Nachmittag.

Der 4.000 qm große, lichtdurchflutete Kurfürsten Spa bietet einen auf 32 °C beheizten Panoramapool mit Whirlpool, einen ganzjährig auf 32°C beheizten Außenpool, einen ganzjährig auf 36°C beheizten Attraktionspool im Außenbereich, einen naturbelassenen Schwimmteich, chinesische Kräutersauna, Aroma-Dampfbad, Tageslicht-Dampfbad, Himalaya-Salz-Sauna, Energie-Natur-Sauna, Wald-Energy-Infrarotsauna, Erdsauna (120°C), Chinesische Höhle (95°C), 5 Ruheräume, FKK-Bereich u.v.m.. Zusätzlich gibt es einen LadySpa mit einem Dampfbad bis 45°C, einem Tepidarium bis 50°C, einer finnischen Sauna 85-95°C sowie einem separaten Ruheraum.

Die ca. 100 eleganten Hotelzimmer sind ausgestattet mit Bad oder Dusche/WC, Bademantel und Badeslipper, Telefon, Sat.-TV (Flatscreen), Radio, Minibar, Safe und WLAN. Das Wellnesshotel an der Mosel bietet die Basis für einen erholsamen und unvergesslichen Kurzurlaub!



Entfernung von			
BN: 131 km.	D: 184 km.	K: 154 km.	
F: 151 km.	MZ: 111 km.	WI: 115 km.	
DO: 242 km.	DU: 220 km.	E: 220 km.	

LIFESTYLE RESORT ZUM KURFÜRSTEN**S**
 Amselweg 1 • 54470 Bernkastel-Kues • Tel: 06531 96770
 info@zum-kurfuersten.de • www.zum-kurfuersten.de



13 VILLA HAUSMANN

Ellenz

Idyllisch an der Terrassen-Mosel zwischen Trier und Koblenz gelegen, ist die Villa Hausmann ein Familienbetrieb, der in zweiter Generation geführt wird. Das Anwesen besteht aus der mehr als hundert Jahre alten Villa, dem nur wenige Schritte entfernten Stammhaus mit Weinstube-Restaurant sowie einem Weingut.

In dem neu ausgebauten Weinstube-Restaurant genießen Sie ausgezeichnete Moselweine und Speisen aus der Frischeküche in modern-gemütlichem Ambiente. Das Hauptaugenmerk liegt auf regionalen und saisonalen Produkten sowie Produkten aus dem eigenen Garten. So finden Sie auf dem Frühstücksbuffet hausgemachte Marmeladen, Honig aus der eigenen Imkerei, Traubensaft, Obst und Gemüse, Eier vom regionalen Geflügelhof, u.v.m.. Bei den Menüs am Abend ist mit Fisch, Fleisch, Geflügel, Pasta, vegetarischen Gerichten und Salaten für jeden Geschmack etwas dabei.

Übernachten Sie in stilvoll eingerichteten 4-Sterne-Zimmern! Die Villa bietet zwei Appartements, zwei Doppelzimmer, ein Einzelzimmer und das Studio, das sich auf zwei Etagen im Dachgeschoss erstreckt. In der zweiten Etage des Stammhauses befinden sich drei Lux Appartements, die entweder über einen Balkon oder einen separaten Wohn/Schlafraum verfügen. Kostenfreies WLAN und Parkmöglichkeiten stehen in allen Räumlichkeiten zur Verfügung. Auch der Weinhof und der Garten mit Liegewiese stehen allen Hausgästen zur Verfügung. Übernachtungen sind zwischen April und November möglich.

Wein, Natur, Kultur, Genuss und tolle Ausflüge: Nur 10 km von Cochem entfernt und direkt gegenüber von Beilstein am Moselsteig gelegen, können Sie in der Villa Hausmann Natur und Kultur, Flora und Fauna inmitten der Weinbergslagen mit tollem Ausblick auf die Moselschleifen und ihre Dörfer genießen.



Entfernung von

BN: 98 km.	D: 168 km.	K: 124 km.
F: 150 km.	MZ: 107 km.	WI: 112 km.
DO: 215 km.	DU: 192 km.	E: 192 km.

VILLA HAUSMANN FERIENWEINGUT

Neustraße 4 & 7 • 56821 Ellenz/Mosel
Tel: 02673 1710 • villa.hausmann@t-online.de
www.weingut-hausmann.de





DIE NATURREGION SIEG

Das Wanderparadies



Einfach losgehen und den Alltag hinter sich lassen – ein Urlaub in der Naturregion Sieg ist Entspannung pur! Denn im Naherholungsgebiet direkt vor den Toren von Köln, Bonn und Düsseldorf erleben Sie traumhafte Natur mit einem gut ausgebauten Wandernetz!

Natursteig Sieg – 200 km pures Wandervergnügen

Auf urigen Pfaden und Wegen führt der Fernwanderweg durch das malerische Siegtal und über die umliegenden Höhen. Auf den 14 Etappen zwischen 11 und 25 km Länge zeigt sich die Landschaft voller Attraktionen: Mal geht die Route an eindrucksvollen Naturdenkmälern vorbei oder über felsige Passagen auf einsame Höhen, dann an der Sieg oder einem Bach entlang, vorbei an Burgruinen und Fachwerkdörfern. Die Wege sind sorgfältig markiert und als Qualitätswege zertifiziert. Jede der 14 Etappen des Natursteig Sieg startet an einem Bahnhof.

Erlebniswege Sieg – die Schätze der Region heben

Die abwechslungsreichen, mal leicht zu bewältigenden, mal anspruchsvolleren Rundwege führen durch die schönsten Landschaften der Naturregion Sieg. Unterwegs entdecken Sie Kirchen, Klöster und Kurioses. Zahlreiche Einkehrmöglichkeiten bei Qualitätsgastgebern runden das Erlebnis ab. Alle 26 Themen-Rundwege mit einer Länge zwischen 3 und 25 km verbinden die kulturellen und landschaftlichen Schätze der Region. Kurze Touren mit rund 6 km Länge wie der Burgweg oder der Wildwiesenweg ermöglichen entspanntes Wandern mit viel Zeit um zu verweilen oder einzukehren. Dagegen sind anspruchsvollere Routen wie der über 20 km lange Talsperrenweg auch eine sportliche Herausforderung. Auf allen Erlebniswegen vermitteln Info-Stationen Wissenswertes aus der Vergangenheit und Gegenwart der Region.

Kindererlebniswege – der Natur auf der Spur

Klettern, Burgen erobern, Waldtiere entdecken und auch selbst kreativ werden. Das alles und noch viel mehr bieten kurzweilige Familienwanderungen und interaktive Kindererlebniswege in der Naturregion. Die Sprache der Bienen lernen, eine Blumenwiese mit Bieneaugen sehen – auf „Melli's Bienenlehrpfad“ lernen Kinder an interaktiven Stationen Neues über Bienen und andere Waldtiere, Gewinnspiel inklusive. An den Erlebnisstationen des Künstlerwegs können kleine Künstler Natur-Flugzeuge oder Türme aus Steinchen bauen. So finden Kunst und Natur zusammen.

Familienradeln an der Sieg – Zweiradfreunde aufgepasst

Immer an der Sieg entlang, auf zum größten Teil befestigten Wegen, ohne große Steigungen und fern vom Straßenverkehr verläuft der 60 km lange, familienfreundliche Radweg Sieg. Spaß am und im Wasser beim Bootfahren oder Planschen im Fluss inklusive. Und reicht die Kondition mal doch nicht, geht es einfach mit dem Zug von einem der stets nahen Bahnhöfe zurück.



Aussichtspunkt Alter Stuhl © Susanna Mokroß / Marien-Wallfahrtskirche Bödingen © Sedlmeier / Natursteig © Susanna Mokroß / Sieg_Reflektion © Susanna Mokroß

NATURREGION SIEG

Schönecker Weg 3 • 51570 Windeck • Tel: 02292 9562023 • info@naturregion-sieg.de • www.naturregion-sieg.de



14 EULENHOF

Windeck-Rosbach

Der Eulenhof ist ein aufwändig restauriertes Fachwerkensemble aus dem 18. Jahrhundert auf einem 3.300 qm großen Parkgrundstück mit Bachlauf und eigenem See. Er liegt im beschaulichen Ortsteil Eulenbruch in unmittelbarer Nähe zur Sieg. Die nahegelegene Ortschaft Rosbach bietet eine S-Bahn-Station, zahlreiche Einkaufsmöglichkeiten und Restaurants für jeden Geschmack. Wanderbegeisterte gelangen vom Eulenhof auf direktem Weg zum Natursteig Sieg. Dort finden sich zahlreiche, ausgeschilderte Wanderrouten.

Die Betreiber Magda und Bernd Vasters legen hohen Wert auf das Wohlbefinden ihrer Gäste. Als zertifizierter Qualitätsgastgeber Sieg steht der Eulenhof für eine besondere Wanderfreundlichkeit und kontrollierten Service. Der Eulenhof verfügt über viele Stammgäste, die hier ihre „Auszeit vom Alltag“ verbringen.

Als Auszeit-Gast übernachten Sie im exklusiven „Lieblingsplatz“ des Eulenhofs, einem liebevoll eingerichteten Studio mit separatem Eingang, Kochgelegenheit und Gartenblick. Seit 2021 hat der Eulenhof sein Angebot zusätzlich um zwei Wellnessmöglichkeiten erweitert, die flexibel zum Aufenthalt dazugebucht werden können: eine Sauna mit Seeblick sowie einen finnischen Badebottich.

Beim Frühstück können Sie sich jeden Tag am reichhaltigen Buffet im historischen Backhaus des Eulenhofs für Ihre Tagesaktivitäten stärken. Der Eulenhof bietet seinen Gästen auch warme Speisen wie z.B. Steinofenpizza oder leckere Crêpes zum Verzehr an (Tagesangebote und nur sofern verfügbar). Bitte sprechen Sie dazu die Betreiber vor Ort oder vorab telefonisch an. Selbstverständlich haben Sie auch die Möglichkeit, sich in Ihrem „Lieblingsplatz“ selbst zu versorgen.



Entfernung von			
BN: 58 km.	D: 113 km.	K: 76 km.	
F: 146 km.	MZ: 144 km.	WI: 116 km.	
DO: 119 km.	DU: 135 km.	E: 135 km.	

EULENHOF
 Im Eulenbruch 12 • 51570 Windeck-Rosbach
 Tel: 02292 959276
 auszeit@eulenhof.land • www.eulenhof.land

15 FERIENHAUS ZEITLOS AN DER SIEG

Windeck - Dattenfeld

Das Ferienhaus „Zeitlos an der Sieg“ war ursprünglich wohl ein Domizil für Angler. Die Gastgeber Barbara und Peter Hammermann haben das ehemalige Fischerhäuschen mit eigener Arbeitskraft - wertvoll unterstützt durch die Familie und einen kleinen Freundeskreis - liebevoll renoviert und eine Symbiose aus Bestehendem und Neuem geschaffen. Der Gast hat hier die Möglichkeit, die Zeit ein wenig anzuhalten, eine kurze Weile "Zeitlos" zu sein und eine echte Auszeit in der Naturregion Sieg zu genießen.

Zurück zur Natur - diesen Wunsch haben die Gastgeber bei der Errichtung des Ferienhauses und bei der Bepflanzung des Gartens berücksichtigt. Das Grundstück soll dem Gast mit altem Baumbestand, Streuobst, Obststräuchern, Kräutern, Hecken sowie einem Insektenhotel einen Rückzugsort bieten und dazu einladen, einfach mal durch den Garten zu streifen und zu naschen.

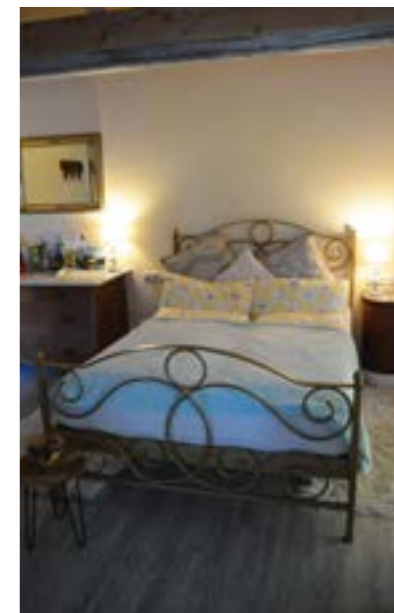
Auf einem naturnahen Grundstück gelegen, ist das Ferienhaus nur einen Steinwurf von der Sieg entfernt. Die Lage eignet sich bestens, um einen ersten Abschnitt vom Natursteig Sieg zu erkunden. Doch auch für Nicht-Wanderer und Genießer der ruhigen Momente bietet das Windecker Ländchen in der Naturregion Sieg zahlreiche Möglichkeiten für die Freizeitgestaltung.

Das Ferienhaus ist ca. 30 qm groß und bietet ausreichend Platz für zwei Personen. Die Einrichtung ist gemütlich und zugleich modern und besticht mit viel Liebe zum Detail. Das Ferienhaus ist mit einer Infrarotheizung sowie mit einer Infrarotsauna ausgestattet, welche für eine konstante angenehme Atmosphäre und Temperatur sorgen. Zur Ausstattung gehören Bettwäsche, Spülmittel, Kaffeemaschine, Wasserkocher, Föhn, Toaster etc.. Eine Buchung ist ganzjährig möglich. Durch die naturnahe Lage wird festes Schuhwerk empfohlen.



Entfernung von			
BN: 50 km.	D: 94 km.	K: 60 km.	
F: 154 km.	MZ: 147 km.	WI: 129 km.	
DO: 124 km.	DU: 117 km.	E: 116 km.	

FERIENHAUS ZEITLOS AN DER SIEG
 Am Fischhäuschen 19 • 51570 Windeck - Dattenfeld
 Tel: 0160 97221895 • zeitlosandersieg@web.de
 www.zeitlosandersieg.de





16 ROTES FACHWERKHAUS

Ferienwohnung
Windeck-Langenberg

Das rund 300jährige Fachwerk-Wohnhaus der ehemaligen Schmiede liegt inmitten schönster Natur oberhalb des Siegtals, im Höhendorf Windeck-Langenberg. Geographisch dem Süden des Naturparks 'Bergisches Land' zugeordnet, befindet sich das kleine Refugium direkt am Eingang des Natursteigs Sieg und am traumhaften Erlebnis-Rundweg 'Landleben'.

In der romantischen Ferienwohnung, die als wanderfreundlicher „Qualitätsgastgeber Sieg“ zertifiziert ist, finden Schlafen und Wohnen in einem behaglichen Raum statt; wobei das Doppelbett mit antiallergischen Alpaka-Oberbetten optisch durch eine halbhohe Fachwerkwand zum Wohnbereich getrennt ist. In dieser 'Guten Stube' lässt sich an kühleren Abenden dem wärmenden Feuerspiel des Kaminofens zusehen. Die historische Wohnung befindet sich auf der Rückseite des Hauses und verfügt über einen separaten Hauseingang, eigene Parkplätze und WLAN.

Die teilweise niedrigen Türen und Zimmerdecken mit Balken machen den Reiz des Hauses aus, erfordern jedoch ein gelegentliches Kopfeinziehen. Sowohl das Knacken der alten Böden als auch das urige und stilvolle Ambiente mit seinen warmen Farben gehören zum Charme des Hauses. Bei der Einrichtung - insbesondere im mediterranen Tageslichtbad & der separaten Kochküche - wurden historische und moderne Elemente geschmackvoll miteinander verknüpft.

Die rustikale und überdachte Terrasse lädt morgens zum Frühstück in der Sonne oder später zu einem Glas Wein beim Sonnenuntergang ein. Und sollten die Wanderschuhe mal nicht angezogen werden, so steht ein gemütlicher Süd-Balkon mit Siegtalblick an den Linden zur Verfügung. Auch der wildromantische Bauerngarten mit seinem Teich und großen Bäumen lädt auf der Vorderseite des Hauses zum Entspannen ein.

Zum Frühstück wird das reichhaltige Langschläfer-Frühstück im historischen Backhaus des Eulenhofs empfohlen.



Entfernung von
BN: 57 km. D: 114 km. K: 77 km.
F: 150 km. MZ: 148 km. WI: 120 km.
DO: 116 km. DU: 135 km. E: 135 km.

FERIENWOHNUNG 'ROTES FACHWERKHAUS'
Zum Hof 20 • 51570 Windeck-Langenberg • Tel: 0160 96481402
info@rotesfachwerkhaus.de • www.rotesfachwerkhaus.de



17 HISTORISCHES HAUS UNKELBACH

Ferienwohnung
Eitorf-Irlenborn

Inmitten der Naturregion Sieg mit ihren malerischen Tälern, waldreichen Höhenrücken und herrlichen Fernsichten liegt das historische Haus Unkelbach in einer Höhenlage der Gemeinde Eitorf.

Das mehr als 200 Jahre alte Fachwerkhaus blickt auf eine lange Gastgeber-Tradition zurück. Bereits kurz nach der Wende vom 19. zum 20. Jahrhundert war es eine beliebte Unterkunft für Kölner Sommerfrischler. Da die Menschen in dieser Zeit etwas kleiner waren, erfordert die Deckenhöhe von rund 2,10 m ein Kopfeinziehen bei besonders großen Besuchern.

Liebevoll renoviert, urgemütlich und mit allem erdenklichen Komfort für einen sorgenfreien Urlaub ausgestattet präsentiert sich die Nichtraucher-Ferienwohnung im Haus Unkelbach, die Platz bietet für bis zu vier Personen. Die Wohnung befindet sich im ersten Stock und verfügt über einen gesonderten Eingang, moderne Möblierung, Schlafzimmer, Wohnraum mit ausziehbarer Couch, komplett ausgestattete Wohnküche, WC und Bad/Dusche, Flat-TV, CD-Player, Wanderkiste (u.a. mit Wanderkarten, Fernglas, Kompass), kostenfreies WLAN u.v.m..

Im parkähnlichen, weitläufigen Blumengarten können Gäste der Ferienwohnung Stress und Hektik hinter sich lassen. Der Garten verfügt über eine Teichanlage, Terrasse, Gartenmöbel, einen überdachten Grillplatz mit Sitzbänken und weitere lauschige Plätzchen, auch für Raucher.

Das als Qualitätsgastgeber Wanderbares Deutschland ausgezeichnete Haus bietet zahlreiche Wandermöglichkeiten direkt vor der Haustür. Der Natursteig Sieg und der Dreitälerweg befinden sich rund 1 km entfernt. Rund um das Haus befinden sich weitere, vielfältige Möglichkeiten für die Freizeitgestaltung, von Golfen, Tennis, Reiten, Kanufahren, Radeln, Angeln, Bogenschießen und Mountain-Bike-Fahren bis hin zu dem 11.000 qm großen Skulpturengarten mit Exponaten des italienischen Malers und Bildhauers Giovanni Vetere.



Entfernung von
BN: 36 km. D: 89 km. K: 52 km.
F: 153 km. MZ: 146 km. WI: 125 km.
DO: 134 km. DU: 112 km. E: 111 km.

HISTORISCHES HAUS UNKELBACH
Erlenstr. 28 • 53783 Eitorf-Irlenborn
Tel. 02243 83538 • info@ferienwohnung-eitorf.de
www.ferienwohnung-eitorf.de



DER NIEDERRHEIN

18

HOTEL SCHLOSS DYCK

Jüchen (nahe Düsseldorf)

Das imposante **Wasserschloss Dyck** gilt als eines der bedeutendsten Kulturdenkmäler am Niederrhein und kann auf eine fast 1000-jährige Geschichte zurückblicken. Die auf vier Inseln errichtete Schlossanlage liegt im Herzen einer großzügigen Parkanlage, die neben dem historischen Schlosspark auch eine Vielzahl neuer Gärten präsentiert.

Historie und Moderne edel kombiniert. Im Juli 2017 eröffnete das neue Hotel in der sanierten Remise von Schloss Dyck: neun großzügige, modern-dezent mit Naturmaterialien in freundlichen Naturtönen gestaltete Räume, hell und mit Blick auf die historische Anlage und den herrlichen Park. Ein kleines Paradies zum Entspannen und Schlafen.

Die Raumstrukturen des Hotelbereichs in der oberen Etage der Remise orientieren sich an den historischen Gegebenheiten des Gebäudes. Das Resultat sind ein lichtdurchfluteter, großzügiger Flurbereich und geräumige Doppelzimmer mit hohen Fenstern und niedrigen Fensterbänken, die einen traumhaften Blick auf den Schlosspark bieten.

Die gehobene Einrichtung ist modern und zurückhaltend. Alle Elemente wurden so gewählt, dass sich ein harmonisches, wohnliches Ganzes bildet. Die Zimmer sind zwischen 30 und 40 qm groß und verfügen über bis zu 15 qm große Bäder, die zum Teil über eine frei im Raum stehende Badewanne verfügen und allesamt Körperpflege zum Verwöhn-Ritual werden lassen. Die weiteren Räumlichkeiten werden für private und öffentliche Veranstaltungen genutzt. So sind Ausstellungen zum Thema Gartenkunst und zeitgenössischer Kunst Teil des vielfältigen Angebots, ebenso wie Konzerte, Fachseminare, Gartenmärkte, die Oldtimerveranstaltung Classic Days sowie eine große Schlossweihnacht im Advent.

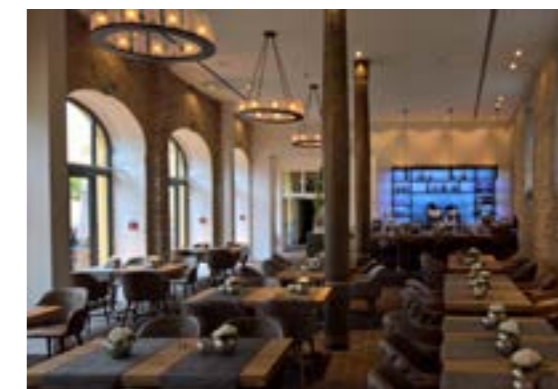


Entfernung von

BN: 82 km.	D: 24 km.	K: 48 km.
F: 238 km.	MZ: 228 km.	WI: 210 km.
DO: 98 km.	DU: 54 km.	E: 63 km.

STIFTUNG SCHLOSS DYCK

Hotel Schloss Dyck • 41363 Jüchen
Tel: 02182 824250 • hotel@stiftung-schloss-dyck.de
www.stiftung-schloss-dyck.de





Regionen- und
Hotelübersicht
auf Seite 27

DER ROMANTISCHE RHEIN



© Foto Markus Barzen, St. Maximilianhof, D-56856 Zell, www.kochphoto.de



ANDERNACH

Andernach, die über 2.000 Jahre alte Stadt am nördlichen Mittelrhein, begeistert die Besucher neben dem Highlight des -mit bis zu 60 Metern Ausbruchshöhe- welthöchsten Kaltwasser-Geysirs mit weiteren spannenden Attraktionen. Die Stadthistorie ist anhand sehr gut erhaltener, historischer Bauwerke wie dem 56 Meter hohen Runden Turm, der Stadtmauer, dem Mariendom oder dem Alten Krähnen allgegenwärtig und kann selbstständig oder im Rahmen von Stadtführungen erkundet werden. Öffentliche Führungen finden von Ende März bis Ende Oktober jeweils samstags sowie ganzjährig z.B. zu Feiertagen und Veranstaltungswochenenden statt. Gruppen können aus einem umfangreichen Programm die für sie passende Stadtführung zum individuell gewünschten Termin auswählen.

Als „Essbare Stadt“ hat sich Andernach seit einigen Jahren einen Namen gemacht. Obst- und Gemüsepflanzen werden auf öffentlichen Grünflächen angebaut und laden Bürger wie Gäste der Stadt unter dem Motto „Pflücken erlaubt“ zum Ernten ein. Die Attrak-

tion Geysir Andernach mit Besuch der interaktiven Ausstellung im Geysir-Zentrum, der Schifffahrt ins Naturschutzgebiet „NAMEDYER Werth“ sowie dem Ausbruch des welthöchsten Kaltwasser-Geysirs gehört ohne Frage zu den „Highlights“ eines Andernach-Ausflugs, welche man sich nicht entgehen lassen sollte.

Für Freunde des Wanderns oder Radfahrens ist Andernach Etappenziel entlang des „Rheinburgenweges“ und des Rheinradweges. Rundwege wie der Traumpfad „Höhlen- und Schluchtensteig Kell“, das Traumpfadchen „Kleiner Stern“ sowie die lokalen Wege „Netterundweg“, Rundwanderwege Andernach-Eich und NAMEDY bieten eine Fülle abwechslungsreicher Möglichkeiten die Natur zu erkunden. Per Fahrrad stehen für weitere Tagestouren die „Nette-Obst-Radrunde“ oder der Vulkanparkradweg zur Verfügung. Attraktive Kulturveranstaltungen und Stadtfeste runden das touristische Angebot ab.

© 90Grad Photography/Hilger & Schneider GbR



AUSZEIT TIPP:

„Der Aussichtspunkt ‚Schönste Weinsicht am Mittelrhein 2016‘ auf dem Premium-Spazierwanderweg Traumpfadchen Kleiner Stern“

19 MONTE MARE: SAUNA - SPA - SPORTS - HOTEL

Andernach

Im monte mare Andernach dreht sich alles um Wohlbefinden und Regeneration von Körper, Geist und Seele. Sich entspannen und wohlfühlen, neue Energie tanken und mit allen Sinnen genießen - darum geht es bei Ihrem Aufenthalt bei monte mare.

Highlight des mediterranen Saunabereichs ist die Geysir-Sauna: Angelehnt an den Andernacher Kaltwasser-Geysir sprudelt eine bis zu drei Meter hohe Wasserfontäne empor und bietet ein unvergleichliches Aufgusserlebnis. Mehrere gemütliche Ruheräume, darunter die Kamin-Lounge und eine Orangerie, verführen zum Entspannen und Träumen. Der Saunagarten ist eine 6.000 Quadratmeter große Parkanlage und mit Kräutergarten, Weinreben und Lavendelbeeten in mediterranem Stil gehalten.

Erlesene Anwendungen aus verschiedenen Ländern und Kulturen verwöhnen die Gäste im Spa-Bereich.

Im angeschlossenen Fitnessstudio stehen individuelle Betreuung und eine persönliche Atmosphäre im Vordergrund. Mit dem breiten Kursangebot bleiben für Sportbegeisterte keine Wünsche offen - von Aquafitness bis Zumba werden wöchentlich rund 60 Kurse angeboten. Zusätzlich stehen zahlreiche Outdoor-Aktivitäten auf dem Programm.

Das monte mare Hotel mit 16 geschmackvoll eingerichteten Doppelzimmern und 4 exklusiven Suiten wurde im April 2018 eröffnet. Die exklusiven Wellness-Suiten sind an die vier Elemente Feuer, Wasser, Luft und Erde angelehnt und überzeugen auf jeweils rund 50 Quadratmetern durch Einzigartigkeit in Komfort und Funktionalität. Das Vier-Sterne-Hotel ist räumlich mit der bestehenden monte mare SAUNA SPA SPORTS Anlage verbunden.



Entfernung von

BN: 44 km.	D: 114 km.	K: 75 km.
F: 133 km.	MZ: 116 km.	WI: 103 km.
DO: 177 km.	DU: 156 km.	E: 154 km.

MONTE MARE

Klingelswiese 1 • 56626 Andernach
Tel: 02632 9872210 • andernach@monte-mare.de
www.monte-mare.de/andernach

ANDERNACH.NET GMBH

Hochstraße 80 (in der Stadthausgalerie) • 56626 Andernach • Tel: 02632 9879480 • info@andernach.net • www.andernach-tourismus.de



DAS SAUERLAND

Kraftvolle Orte und lebendige Stille



Die Augen schließen, das Gesicht zur Sonne heben – einatmen, ausatmen, durchatmen! Das Sauerland ist die Energietankstelle für alle Sinne. Hier gibt es frische Luft, glasklares Wasser und herrliches Waldaroma. Bunte Blumenwiesen im Frühling und Sommer, ein leuchtendes Blättermeer im Herbst und weiß gepuderte Berge und Hügel im Winter.

Die Region ist bei allen beliebt, die sich in der Natur bewegen möchten. Radfahrer jeder Couleur finden eine große Auswahl an Routen, die entweder mit der schwingenden Topografie spielen oder weitgehend steigungsarm an Flüssen entlang und auf ehemaligen Bahntrassen verlaufen. Einen Namen hat sich das Sauerland als Wanderregion gemacht. Die Wanderwege hier sind bestens markiert und nahezu „unverlaufbar“ ausgeschildert, vielfach sogar preisgekrönt. Erlebnisse auf mehreren Wanderetappen bieten die Fernwanderwege Sauerland-Höhenflug, Sauerland-Waldroute und Rothaarsteig.

Tagestouren gelingen bestens auf den Routen in den Sauerland-Wanderdörfern, der bundesweit ersten und größten „Qualitätsregion Wanderbares Deutschland“. Neuerdings führen die abwechslungsreichen Wege auf diesem Gebiet die Menschen zu den kraftvollen Sauerland-Seelenorten. Das sind 43 besondere Plätze, unterschiedlich in ihrer Art, und doch von ähnlich inspirierender Energie erfüllt. Dazu gehören Felsen und Steinbrüche, Kirchen und Bergkuppen, mächtige Bäume und unterirdische Grotten, Seen und Quellen. Allesamt berühren sie die Menschen emotional, geistig oder spirituell und laden dazu ein, sie bei einer Wanderung zu erleben, zu sich zu kommen und die lebendige Stille zu genießen.

Foto: Sauerland-Tourismus, Heidi Bückler



Fotos: Sauerland-Höhenflug © Klaus-Peter Koppert / Sauerland-Radwelt © Sabrinity / Sauerland-Tourismus © Klaus-Peter Koppert

SAUERLAND-TOURISMUS • Johannes-Hummel-Weg 1 • 57392 Schmallenberg • Tel: 02974 202190
info@sauerland.com • www.sauerland.com • www.sauerland-wanderdoerfer.de

20

LANDHOTEL GRIMMEBLICK

Winterberg-Elkeringhausen



Das „etwas andere“ Erlebnishotel: Das familiengeführte Landhotel Grimmeblick ist quasi Hotel und Heimatmuseum in einem! Hotelier Ed Leenaert ist leidenschaftlicher Sammler – eine Eigenschaft, die er seiner Aussage nach von seiner Mutter geerbt hat. Vor 30 Jahren eröffnete er im Winterberger Stadtteil Elkeringhausen sein Hotel, in das schnell auch Antiquitäten und Liebhaberstücke aus dem Dorfleben und der ganzen Welt eingezogen sind.

Mit einer großen Sammlung an Kaffeemühlen, Bügeleisen und Gebrauchsgegenständen begeben Sie sich in dem „kleinen Museum“ auf eine Entdeckungsreise in das vorherige Jahrhundert und können mühsam zusammengetragene, teils sehr ausgefallene Exponate bestaunen.

Das „etwas andere“ steht auch für den Wellness- und Massagebereich des Hotels. In der über 1.500 m² großen Innen- und Außenanlage finden Sie eine finnische Sauna aus Bambus, eine Dampfsauna, eine russische Banja, einen Bergquell-Whirlpool, ein Sauerstoff-Vital-Bad, Erlebnisduschen, einen echten Palmensandstrand, Wasserfälle, Ruhebereiche im Orientstil sowie die „Lagune Bar“. Das Schwimmbecken ermöglicht es Ihnen, von innen nach außen zu schwimmen. Ganz neu ist zudem die holzbeheizte Sauna mit Bergwiesen-Heugatter, welches für das richtige Landfeeling sorgt.

Jedes der 16 Zimmer ist individuell und als Themenzimmer einem Land, Kontinent oder einer Region gewidmet – wie Thailand, Afrika, der Toskana oder Brasilien. Das Hotel verfügt über 2 Restaurants: Im Restaurant „Musica“ erwarten Sie internationale Spezialitäten und eine Ausstellung von etwa 90 Musikinstrumenten – darunter einige, die gar nicht mehr gebaut werden. Das Restaurant „La Cabeza“ serviert original mexikanische Gerichte, mit Rezepturen, die teilweise noch von den Inkas stammen!



Entfernung von

BN: 166 km.	D: 175 km.	K: 143 km.
F: 157 km.	MZ: 183 km.	WI: 180 km.
DO: 110 km.	DU: 165 km.	E: 143 km.

LANDHOTEL GRIMMEBLICK

Am langen Acker 5 • 59955 Winterberg-Elkeringhausen
Tel: 02981 92660 • info@grimmeblick.de
www.grimmeblick.de



21 ROMANTIK- & WELLNESSHOTEL DEIMANN

Schmallenberg-Winkhausen

Aus einem Gutshaus entstand in vier Deimann-Generationen das einzige 5-Sterne-Hotel des Sauerlandes. Eingebettet in die malerische Kulisse des Mittelgebirges, liegt das sehr familiär und persönlich geführte Haus. Sanfte Berge, stille Wälder und grüne Wiesen wirken mehr als entschleunigend.

Direkt vom Hotel geht es auf bestens ausgeschilderte Wanderwege. Familie Deimann bietet persönlich geführte Wanderungen sowie Wanderwochen an. Eine gepflegte 27-Loch Golfanlage befindet sich ebenfalls in unmittelbarer Nähe des Hotels. Gelegen auf einem sonnigen Bergplateau, bietet sich hier ein traumhafter Blick auf das Hunau- und Rothaargebirge. Im Winter lockt in der Nachbargemeinde Winterberg das größte Skigebiet nördlich der Alpen.

Tiefenentspannung verspricht der 4.700 qm große Bade- und Spabereich mit drei Schwimmbecken (Indoor + Outdoor), sechs Saunen, Hamam, Rasulbad, Salzsaline und Liegestollen. Panoramafenster geben den Blick frei auf die eindrucksvolle Landschaft. Die ausgewählten Wellnessprogramme beruhen auf einer Lebensphilosophie, die Körper, Geist und Seele ganzheitlich betrachtet. Bestens geschulte Fachkräfte führen alle Anwendungen auf hohem Niveau mit modernster Technik und hochwertigen Produkten durch.

Deimanns Küche präsentiert sich edel, fein und unverfälscht. Verwendet werden hauptsächlich Angebote der regionalen Erzeuger und saisonale, frische Produkte. Ein Highlight ist das mit einem Michelin-Stern ausgezeichnete Gourmetrestaurant Hofstube Deimann: Küchenchef Felix Weber präsentiert hier eine modern-französische Küche, puristisch und von höchster Qualität. Im Weinkeller des Hauses lagern über 500 erlesene Weine aus aller Welt.



Entfernung von

BN: 144 km.	D: 160 km.	K: 121 km.
F: 171 km.	MZ: 199 km.	WI: 183 km.
DO: 100 km.	DU: 155 km.	E: 135 km.

ROMANTIK- & WELLNESSHOTEL DEIMANN

Alte Handelsstraße 5 • 57392 Schmallenberg
Tel: 02975 810 • info@deimann.de • www.deimann.de



22 HOTEL JAGDHAUS WIESE

**** superior

Schmallenberg

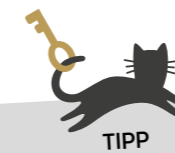
Absolute Ruhe und intakte Natur so weit das Auge reicht – das sind die ersten Eindrücke, die Ihnen bei Ihrem Besuch im idyllisch gelegenen Hotel Jagdhaus Wiese auffallen werden.

Das traditionsreiche Haus, in dem Familie Wiese-Gerlach in fünfter Generation ihre Gäste empfängt, liegt im malerischen Ort Jagdhaus auf 650 Meter Höhe. Zahlreiche Wanderwege beginnen vor der Haustür, der abwechslungsreiche Rothaarsteig verläuft direkt über die sonnige Hofterrasse des Hotels. Für Wanderer und Radfahrer bieten sich nahezu unbegrenzte Möglichkeiten.

Die Zimmer, Suiten und Ferienwohnungen des Hauses sind mit allem Komfort ausgestattet, den Sie in einem 4-Sterne-Hotel erwarten dürfen. Den eigentlichen Luxus aber stellen die heute selten gewordene Stille und die herrliche Aussicht in das Grün der Sauerländer Berge dar.

Zum Ausspannen besuchen Sie die geschmackvolle Wellnessanlage, die neben einem modernen Schwimmbad über einen großzügigen und neuen Saunabereich mit exklusiver Ruhelounge verfügt.

Die frische Küche verwendet wann immer möglich Produkte der Region. Ein Unterschied, den Sie schmecken werden! Begleitet wird die vielgelobte Küche von einem gut sortierten Weinkeller.



TIPP

Immer auf dem Neuesten sein, was sich im und um das Jagdhaus Wiese tut? Mit dem hoteleigenen AUSZEIT-Magazin - kostenfrei abonnieren unter: www.jagdhaus-wiese.de/de/aktuelles-termine



Entfernung von

BN: 133 km.	D: 156 km.	K: 119 km.
F: 162 km.	MZ: 180 km.	WI: 153 km.
DO: 104 km.	DU: 159 km.	E: 138 km.

HOTEL JAGDHAUS WIESE

Jagdhaus 3 • 57392 Schmallenberg
Tel: 02972 3060 • info@jagdhaus-wiese.de
www.jagdhaus-wiese.de





DAS SCHMALLENBERGER SAUERLAND



Zeit für echte Begegnungen - weil sie guttun und inspirieren

Lange genug haben wir darauf gewartet, wieder echte Begegnungen zu erleben. Und nun freuen wir uns auf einen Urlaub, der einen ganz anderen Abstand bietet - nämlich von den eigenen vier Wänden. Entdecken Sie das Schmallenberger Sauerland und die Ferienregion Eslohe für Ihre Auszeit. Ankommen, sich einfach wohlfühlen und verwöhnen lassen. In einer vielfältigen Region, die mit kurzer Anreise zu erreichen ist und sich sowohl für einen Tagesausflug als auch für die längere Auszeit bestens empfiehlt.

Begegnungen und Genussmomente der Extraklasse

Es sind die vielen neuen, besonderen und überraschenden Begegnungen, die Ihren Urlaub im Schmallenberger Sauerland bereichern. Begegnungen mit Menschen, mit einer Landschaft und der Natur, mit besonderem Genuss und heimischen Spezialitäten. Sie tun einfach gut - wenn sie echt sind. Begegnen Sie herzlichen Gastgebern, erfüllenden Familienerlebnissen, erholsamen Wellness-Wellten, beeindruckenden Ausblicken und Freizeitmöglichkeiten für alle Bedürfnisse. Entdecken Sie den individuellen Charme der Region. Lernen Sie die Häuser und ihr kulinarisches Angebot kennen. Sie werden überrascht sein, wie gekonnt sie Tradition und Moderne sowohl in der Architektur als auch auf der Speisekarte zu einem stimmigen Ganzen verbinden. Ehrliche, regionale Küche mit innovativen Ideen, aber ohne Tamtam, wird hier vielerorts geboten. Geschmackliche Sinneseindrücke prägen Ihr Urlaubserlebnis nachhaltig, denn solche Genüsse wie Sauerländer Bauernkäse, regional produzierte Senfsorten wie die „Süße Sauerländerin“, oder Kaffeebohnen aus der örtlichen Rösterei, lassen sich wunderbar im Koffer transportieren und mit nach Hause nehmen.

Panoramareich Radfahren

Bewegung ist ein Multitalent. Sie hilft nicht nur dabei, sich körperlich und geistig fitter zu fühlen und flexibler zu werden. Sie ist ein Lehrmeister darin, die eigenen Grenzen kennenzulernen und sie zu überwinden - und sich so selbst besser wahrzunehmen. Bewegung heißt aber auch Begegnung: mit einer Region, die Sie wandernd oder radelnd erkunden können. Mit Gleichgesinnten, mit denen Sie gemeinsam das Draußensein genießen, abenteuerliche Momente teilen oder einfach Spaß haben.

Ein leichter Fahrtwind im Gesicht und im Rucksack allerlei Köstlichkeiten für die Rast. So fängt der perfekte Radfahr-Tag an. Vor dem Start steht die Qual der Wahl angesichts der vielen attraktiven Rad-Strecken, die sich bieten. SauerlandRadrिंग, Golddorf-Radroute, Bauernland-Radroute, Rothaar-Radroute - hinter diesen Namen verbergen sich Radstrecken, die Sie entspannt und vor allem eindrucksvoll mit der Region bekanntmachen. Genießen Sie Aussichten und die Schönheit der Dörfer. Entdecken Sie das Radeln auf ehemaligen Bahntrassen und den besonderen Charme der Sauerländer Gastgeber. Auch für die, die lieber zu Fuß unterwegs sind, hält die Region eine Fülle an Möglichkeiten bereit.

Ausgezeichnet Wandern

Wandern können Sie genau genommen überall. „Ausgezeichnet“ Wandern können Sie im Schmallenberger Sauerland und der Ferienregion Eslohe. Das belegt unser Prädikat als erste „Qualitätsregion Wanderbares Deutschland“. Für Sie bedeutet das, vor Ort alles so vorzufinden, wie es das Herz des Wanderers erfreut: vorbildlich gekennzeichnete Wege, Tourentipps für alle Ansprüche und natürlich eine auf Wanderer bestens eingestellte Gastronomie für den zünftigen Einkehrschwung.

Ein Beispiel: der WaldSkulpturenWeg, der auf 23 km zwischen Bad Berleburg und Schmallenberg zu 11 außergewöhnlichen Skulpturen führt. Ein weiterer Tipp: die Golddorf-Routen! Sie führen vorbei an schmucken Fachwerkhäusern und präsentieren Tradition und Moderne harmonisch vereint, eingebettet in eine Landschaft wie aus dem Bilderbuch. Auch ausgezeichnete Premiumwege wie der „Schwedensteig“, der „Westfelder Antoniussteig“ oder der „Sorper Panoramapfad“ laden dazu ein, die Region zu entdecken.

Begegnungen, gleich welcher Art auch immer, tun einfach gut. Dann, wenn sie echt sind und wenn wir uns die Zeit für sie nehmen. Vielleicht liegen diese besonderen Momente abseits der exotischen Fernreisen, der großen Städte und touristischen Hotspots. Vielleicht liegen sie mitten im Schmallenberger Sauerland - und das nur ein bis zwei Autostunden von den Ballungszentren an Rhein, Main und Ruhr entfernt.



SIEGEN- WITTGENSTEIN

Tief durchatmen in malerischen
und urwüchsigen Landschaften

Möchten Sie Baumwipfel flüstern hören und das Rascheln der Tiere im Wald? Abseits von Stress und Lärm das sanfte Rauschen der Blätterdächer und fröhlich singende Vögel genießen? Dann nichts wie raus aus dem Rummel und rein in die Ruhe der walddreichsten Region Deutschlands. Kommen Sie zur Ruhe in den fast unberührten Wäldern im Siegerland und Wittgenstein. Entdecken Sie verwunschene Täler, stolze Berggipfel und uralte Zeugnisse des Bergbaus, imposante Schlösser und kleine Ortschaften mit denkmalgeschützten Fachwerkhäusern, malerische Graslandschaften mit Weidetieren und geheimnisvolle Wälder.

In der herrlichen Naturlandschaft am Rothaargebirge ist die Natur noch urwüchsig. Der 154 km lange Rothaarsteig, der „Weg der Sinne“, lockt jedes Jahr naturbegeisterte Wanderer. Wenn Sie möchten, können Sie den König der Wälder besuchen. Einst fast ausgestorben, laden die majestätischen und ruhigen Wisente heute wieder zur Audienz. Da die Tiere scheu sind, bekommen Menschen sie kaum zu Gesicht. Dafür gibt es die „Wisent-Wildnis am Rothaarsteig“, wo die Tiere auf rund 20 Hektar Fläche in ihrer natürlichen und weitgehend naturbelassenen Umgebung leben.



TOURISTIKVERBAND SIEGERLAND-WITTGENSTEIN E.V.
Koblenzer Straße 73 • 57072 Siegen • Tel: 0271 3331020 • www.siegen-wittgenstein.info

24 HOF KILBE

Bad Berleburg

Seit mehr als 50 Jahren ist der Hof Kilbe ein Urlaubs-Bauernhof, auf dem sich sowohl Naturliebhaber und Wanderer als auch Familien mit Kindern rundum wohlfühlen. Erholung und Wohlbefinden stehen auf dem Hof Kilbe an erster Stelle - das belegt auch das DLG-Gütezeichen für „Urlaub auf dem Bauernhof“, mit dem der Hof seit 1970 regelmäßig ausgezeichnet wird.

Direkt „ab Hof“ erwarten Sie viele gekennzeichnete Wanderwege in der wunderschönen Natur des Wittgensteiner Berglandes. Der Rundwanderweg nach Berghausen und Bad Berleburg und der Ederhöhenweg bieten herrliche Ausblicke. Ganz in der Nähe können Sie auf dem Rothaarsteig, im Waldskulpturenpark und auf vielen weiteren Strecken die Umgebung erkunden.

Regelmäßig finden auf dem Hof verschiedene Aktivitäten statt. Dazu gehören gemeinsames Grillen und Waffelbacken auf offenem Feuer, Trecker-Planwagenfahrten, Hofführungen, knisternde Lagerfeuer und vieles mehr. Auch Mithelfen ist kein Problem! Beim Tiere füttern, Eier sammeln oder Mitfahren auf dem Trecker erleben Sie das Bauernhofleben hautnah!

Nach einem ereignisreichen Tag entspannen Sie im Kaminzimmer, auf der Terrasse oder in der hauseigenen Sauna. Oder machen Sie es sich auf einem der Liegestühle auf der Wiese bequem. Die gutbürgerliche Küche verwöhnt Sie auf Wunsch mit Frühstück oder Halbpension. Dazu werden ausgewählte hofeigene Produkte verwendet.

Die liebevoll eingerichteten Apartments sind alle mit feststehenden Betten mit rückschonenden Matratzen und höhenverstellbaren Fuß- und Kopfteilen, Satelliten-TV, WLAN, separatem Badezimmer mit Dusche/WC sowie Schminkspiegel und Föhn ausgestattet. Zur Ausstattung gehören ebenfalls Bettwäsche und Handtücher. Für Selbstversorger werden täglich frische Eier, Milch, Brötchen und andere Köstlichkeiten bereitgehalten.



Entfernung von

BN: 123 km.	D: 155 km.	K: 119 km.
F: 147 km.	MZ: 162 km.	WI: 144 km.
DO: 115 km.	DU: 176 km.	E: 155 km.

HOF KILBE

Bauernhof Pension • Am Kilbe 1
57319 Bad Berleburg • Tel: 02751 5409
info@hof-kilbe.de • www.hof-kilbe.de

DAS SIEBENGEIRGE

Wein – Kulturlandschaft & Genusskultur

Schon 889 wurde der Weinbau im Siebengebirge erwähnt und die Böden und das Klima gelobt, also das Terroir als hervorragend für den Weinanbau beschrieben. So begünstigen das milde Klima der Kölner Bucht, der Rhein als Wärmespeicher, der nachts diese wieder abgibt und die regional unterschiedlichen Böden den Anbau kraftvoller Weine, die in ganz Deutschland ihre Liebhaber finden.

Von **Oberdollendorf** im Norden bis zum Unkeler Stux im Süden findet der Wein tonhaltige Grauwackeböden, Lehm- und Lössböden, Sandstein sowie Tonschiefer. Diese bringen Weine von unverwechselbaren Charakteren hervor, die Sie als Gast in gemütlichen Weinstuben, in Restaurants und Gutsschenken genießen können.

Noch ein Tipp: der neue Weinwanderweg in Oberdollendorf.



Fotos: Weinberge Drachenfels / Kellerberg / Stux Unkel

TOURISMUS SIEBENGEIRGE GMBH

Drachenfelsstraße 51 • 53639 Königswinter • Tel: 02223 917711 • info@siebengebirge.de • www.siebengebirge.de



DRACHENFELSBAHN

Königswinter

Eine Fahrt mit Deutschlands ältester Zahnradbahn ist ein Erlebnis und eine bequeme Aufstiegsmöglichkeit auf den legendären Drachenfels. Auf der 1,5 Kilometer langen Strecke überwindet die Bahn mühelos Steigungen von bis zu 20%. Während der Fahrt auf den 321 Meter hohen Berg bieten sich dem Fahrgast atemberaubende Aussichten in das romantische Rheintal.

Seit ihrer Fertigstellung 1883 – damals noch mit einer Dampflokomotive – bringt die Bahn Touristen auf den Drachenfels. Seitdem hat sich viel getan: 2005 wurde die alte Talstation zum Tourismus-Bahnhof umgebaut. Im Zuge der umfassenden Restaurierung von Schloss Drachenburg wurde 2011 die Mittelstation grundlegend erneuert. Sie bietet die Möglichkeit eines Zwischenstopps für die Besichtigung des Schlosses sowie der Nibelungenhalle mit ihrem Reptilienzoo. 2011-2014 wurde schließlich das Drachenfels-Plateau neugestaltet, der alte Betonbau aus den 1970er Jahren abgerissen und durch einen lichtdurchfluteten Glaskubus ersetzt.

So bietet sich heute mit dem Tourismus-Bahnhof, der erneuerten Mittelstation und dem neu gestalteten Drachenfels-Plateau ein eindrucksvolles Gesamterlebnis.

Die Fahrt mit der Drachenfelsbahn, den Eintritt in Schloss Drachenburg und zahlreiche Ermäßigungen bei ausgewählten Vorteilspartnern bietet die „KönigswinterKombiKarte K3“. Erwachsene zahlen für die Karte 17 EUR, Kinder von sechs bis 14 Jahren 10 EUR. Das neue Kombiticket für Königswinter, das „Königsticket“, bietet neben der Fahrt mit der Drachenfelsbahn den Eintritt in das SEA LIFE Königswinter und den Besuch der Drachenwelt, inklusive Nibelungenhalle. Erwachsene zahlen 20 EUR, Kinder von vier bis 13 Jahren 13 EUR (Stand jeweils 2022).

Fertigstellung 1883
**DEUTSCHLANDS
ÄLTESTE ZAHNRADBAHN**

BERGBAHNEN IM SIEBENGEIRGE AG

Drachenfelsstraße 53 • 53639 Königswinter
Tel: 02223 92090 • info@drachenfelsbahn.de
www.drachenfelsbahn.de



BAD HONNEF

Im Siebengebirge

Lust auf Natur und Kultur – dann auf nach Bad Honnef! Durch seine reizvolle Lage zwischen Rhein und Naturpark Siebengebirge bietet Bad Honnef vielfältige Ausflugsmöglichkeiten. Der Rheinsteig verläuft am Ortsrand und zahlreiche weitere Wanderwege laden zum Entdecken ein. Ob Löwenburg, Drachenfels, Ölberg, Breiberg oder Leyberg – die Gipfel des Siebengebirges bieten den Besuchern spektakuläre Aus- und Weitblicke.

Die autofreie Insel Grafenwerth ist eine grüne Oase der Ruhe mitten im Fluss. Neben verschiedenen neugestalteten Spiel- und Sportflächen finden Sie hier vor allem ausgedehnte Parklandschaften, die zum Flanieren einladen. Lassen Sie den Blick Richtung Rolandsbogen, ARP Museum oder auch in Richtung Drachenfels schweifen – hier vereinen sich historische Rhein-Romantik mit moderner Architektur.

Die Innenstadt mit ihren Villen aus der Gründerzeit bietet zahlreiche inhabergeführte Geschäfte, die zum Einkaufsummel einladen. Der Marktplatz ist durch die Außengastronomie gerade im Sommer ein beliebter Treffpunkt. Das Juwel der Stadt, das frisch renovierte Kurhaus, früher Mittelpunkt des Kurbetriebes, erstrahlt heute wieder in frischem Glanz und hat sich zu einer prestigeträchtigen Kultur-Veranstaltungsfläche gemauert.

Die traditionellen Stadtfeste im Jahresverlauf, wie beispielsweise der urige Martinimarkt, runden das Bild ab. 2022 ist ein ganz besonders Jahr, denn Bad Honnef feiert 1100jähriges Stadtjubiläum. Ein Veranstaltungsjahr mit diversen hochkarätigen Veranstaltungen wartet auf die Besucher: Ob Inselkonzerte mit internationalen Künstlern im Juni/Juli, ein großes Sommerfest im August oder das Lebensfreudefestival im September, aber auch kleinere Veranstaltungen der lokalen Vereine, ein Highlight krönt das Nächste. Seien Sie dabei und genießen Sie eine „Auszeit am Rhein“.



STADTINFORMATION BAD HONNEF

Rathausplatz 1 • 53604 Bad Honnef • Tel.: 02224 9882746 • stadtinformation@bad-honnef.de • www.meinbadhonnef.de

Fotos: Insel Grafenwerth / Aalsbökler Aanka / Rhöndorf Ziephensplatz

23

HOTEL WEINHAUS HOFF

Bad Honnef-Rhöndorf

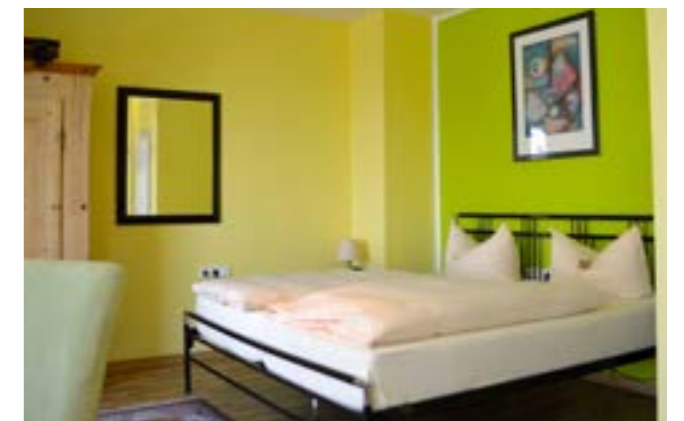
Inmitten von Weinbergen, in einmaliger und ruhiger Lage in Bad Honnef-Rhöndorf am Fuße des Drachenfels, befindet sich das Hotel Weinhaus Hoff. Das familiär und persönlich geführte Hotel verfügt über insgesamt 16 Zimmer, darunter auch ein großes Apartment, 4 Einzelzimmer und zwei größere Doppelzimmer, die auch als Familienzimmer nutzbar sind. An den hellen Frühstücksraum mit Wintergarten und Terrasse grenzt ein großer Garten, der zum Entspannen einlädt.

Die individuell eingerichteten Zimmer sind ausgestattet mit Dusche und WC, Flatscreen Kabel TV, kostenlosem WLAN, Föhn, Safe und Kinderbett (auf Anfrage). Haustiere sind nach Anmeldung im Hotel herzlich willkommen. Ein Kosmetikstudio, das Restaurant „Casalinga“ (ital. Hausfrau) mit italienischer Hausfrauenküche und das Fine Dining Partnerrestaurant „Chamai“ lassen kulinarisch keine Wünsche offen und runden den Besuch ab.

Rhöndorf lädt eingebettet in den Naturpark Siebengebirge zum Wandern auf unzähligen, gut ausgewiesenen Wanderwegen ein. Bekanntheit hat der idyllische Ortsteil auch als Wohnsitz des ersten Bundeskanzlers Dr. Konrad Adenauer erlangt.

Empfehlenswert ist ein Spaziergang am „Vater Rhein“, der zu jeder Jahreszeit einen erhebenden An- und Ausblick bietet. Die Rheinpromenade ist für Spaziergänger und Fahrradfahrer in wenigen Minuten zu erreichen, eine Schiffstour auf dem Rhein hat bei fast jedem Wetter seinen Reiz.

Die fußläufig entfernten Haltestellen der Straßenbahn und der Deutschen Bahn ermöglichen eine unkomplizierte Anreise mit öffentlichen Verkehrsmitteln. Zudem ist Rhöndorf leicht über die Bundesstraße 42 erreichbar.



Entfernung von

BN: 16 km.	D: 81 km.	K: 42 km.
F: 158 km.	MZ: 147 km.	WI: 128 km.
DO: 124 km.	DU: 103 km.	E: 101 km.

HOTEL WEINHAUS HOFF

Löwenburgstraße 18 • 53604 Bad Honnef-Rhöndorf
Tel: 02224 2342 • info@hotel-weinhaus-hoff.de
www.hotel-weinhaus-hoff.de

DAS WALDECKER LAND

25

LANDIDYLL LANDHAUS ZUM MUSHOF

Diemelstadt-Wethen

Herzlich willkommen im Landidyll Landhaus zum Mushof! Ganz gleich, ob Sie nur für ein Wochenende herkommen oder einen längeren Aufenthalt planen, das Landhaus zum Mushof wird allen Ansprüchen gerecht.

Inmitten grüner und hügeliger Natur, am Tor zu Nordwaldeck in der Grimmheimat Nordhessen gelegen, ist das Landhaus der ideale Ort für eine Auszeit vom Alltag. Zu Fuß oder mit dem Fahrrad können Sie die umliegenden Wälder und die sanfte Hügellandschaft erkunden. Direkt am Diemelradweg gelegen, sind es nur wenige Kilometer bis zum historischen Stadtkern Warburg. Das Barockschloss Bad Arolsen und den Twistesee mit Badestrand und Wasserskianlage erreichen Sie in wenigen Minuten mit dem Auto.

Die hellen, freundlich gestalteten Gästezimmer und Apartments bieten modernen Komfort für einen erholsamen Aufenthalt. Die Zimmer sind alle mit einem Flachbild-TV ausgestattet und verfügen über ein renoviertes Bad mit kostenfreien Pflegeprodukten und Haartrockner. Viele Zimmer bieten zudem eine Terrasse oder einen Balkon. WLAN steht kostenfrei zur Verfügung.

Das reichhaltige Landhaus-Frühstücksbuffet, eine Kegelbahn für gesellige Stunden, Sauna mit Dampfbad, Biergarten und Sonnenterrasse, Restaurant, Café und Grillabende sowie Events sind nur einige der besonderen Angebote des Hotels. Für Fahrradfahrer und Motorradfahrer steht eine Garage kostenfrei zur Verfügung.

In dem hoteleigenen Restaurant „Kleines Landhaus“ mit Kaminzimmer erwartet Sie eine typische Landhausküche mit saisonalen und regionalen Produkten. Gemütlich an der Theke wird so mancher Tag verabschiedet. Der große Außenbereich mit Grill- und Feuerstelle, Sonnenterrasse und Spielgeräten für die Kinder bietet sich geradezu an, bei schönem Wetter eine Grillparty zu veranstalten.

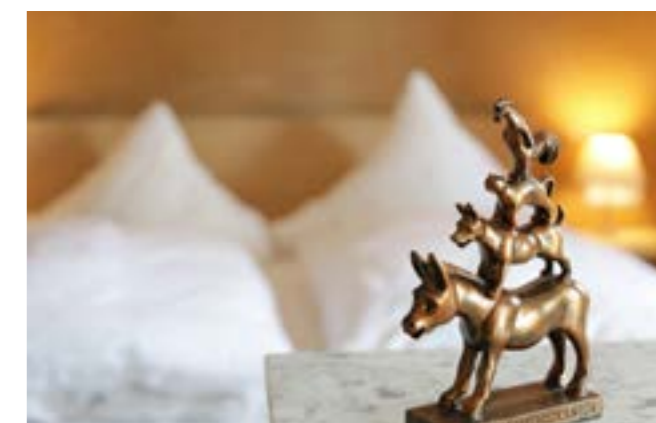


Entfernung von

BN: 223 km.	D: 187 km.	K: 200 km.
F: 234 km.	MZ: 259 km.	WI: 255 km.
DO: 120 km.	DU: 175 km.	E: 154 km.

LANDHAUS ZUM MUSHOF

Mushof 1 • 34474 Diemelstadt-Wethen • Tel: 05694 9912532
landhaus.mushof.diemelstadt@gmail.com
www.landhausmushof.com



DER WESTERWALD

26

HOTEL HEINZ

**** superior

Höhr-Grenzhausen

Willkommen zum Wohlfühlen! Im Hotel Heinz finden Sie beste Voraussetzungen für einen erholsamen Kurzurlaub, romantische Tage zu zweit und eine intensive Auszeit allein. Das seit drei Generationen familiengeführte Hotel hat sich mit den Jahren stetig weiterentwickelt und zählt heute zu den vielseitigsten Wellnesshotels in Deutschland. Als reizvolle Symbiose aus Gebäudeteilen der Jahrhundertwende und zeitgemäßen Anbauten hat Familie Heinz ein stilvolles Gesamtambiente geschaffen.

Zentral und doch mitten in der Natur. Das Hotel liegt eingebettet in eine verschwenderisch schöne Naturlandschaft im rheinischen Westerwald, hoch über der Kannenbäckerstadt Höhr-Grenzhausen und nah bei Koblenz, Rhein und Mosel.

Entspannung pur. Die Wellness-Abteilung zählt mit ihrem herausragenden Angebot zu einer der vielfältigsten Deutschlands. Ganz gleich, ob Sie "nur" schwimmen, saunieren und die Ruhe im Wellness-Garten genießen möchten, oder ob Sie sich von Kopf bis Fuß mit entspannenden Anwendungen verwöhnen lassen wollen: Die Möglichkeiten in der großzügigen Wellness-Anlage inmitten wunderschöner Natur sind vielfältig von A wie Aroma-Sauna bis Z wie Zitronenverbene-Peeling.

Kulinarisch genießen! Lassen Sie sich verwöhnen von der hervorragenden Frischeküche, die mit modern interpretierten Klassikern aus hochwertigen regionalen Produkten überzeugt. Abgerundet wird das kulinarische Angebot von einer erstklassigen Weinkarte und süßen Köstlichkeiten aus der hauseigenen Konditorei.

Wohnen im Hotel Heinz. Schicke Wohlfühlzimmer mit individueller Einrichtung, gemütlich warm oder stylish-modern – ganz nach Wunsch als kleineres Basic-Zimmer oder mit großem Raumangebot, zum Teil mit Balkon und herrlichem Ausblick über Koppeln und Wälder.

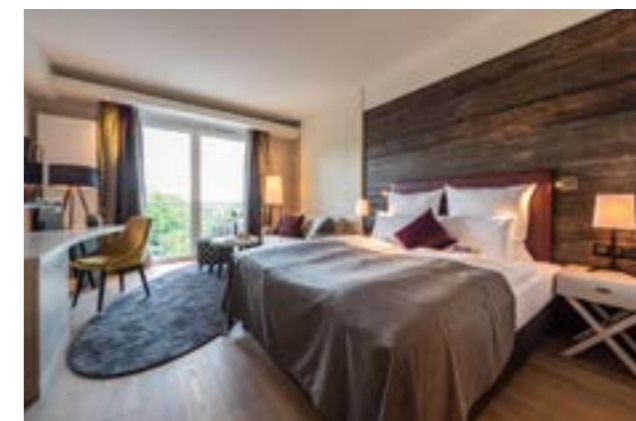


Entfernung von

BN: 70 km.	D: 138 km.	K: 100 km.
F: 111 km.	MZ: 109 km.	WI: 76 km.
DO: 181 km.	DU: 160 km.	E: 160 km.

HOTEL HEINZ

Bergstraße 77 • 56203 Höhr-Grenzhausen
Tel: 02624 94300 • info@hotel-heinz.de
www.hotel-heinz.de





AUSFLUGSTIPP

HOCHPROZENTIG GESCHMACKVOLL

Von Westerwälder Originalen und edlen Destillaten

Wie entsteht ein Destillat? Welche Aromen entstehen beim Einmischen von Getreide oder Obst? Was passiert, wenn man Käse und Brand kombiniert? Welche Temperatur braucht ein Whisky, um zu reifen?

Das Team der BIRKENHOF-BRENNEREI bringt den Besuchern des Hauses die ungewöhnliche Welt edler Destillate näher. Eine Tour durch die „Manufaktur des guten Geschmacks“ beinhaltet neben einem ausführlichen Blick in Destillerie und Whisky-Warehouse auch eine Verkostung der Produkte des Hauses. Einblicke in echtes Handwerk, viel Knowhow und High-Tech werden mit hochprozentigem Genuss kombiniert.

Als Familienunternehmen blickt die BIRKENHOF-BRENNEREI auf über 170 Jahre Geschichte zurück: Man kombiniert erfolgreich Tradition und Moderne und bringt mit der Edelbrand- und Whisky-Destillerie des Hauses „neue Traditionen in alte Fässer“.

2015 wurde das Stammhaus auf dem Birkenhof in Nistertal um ein mehr als 250 qm großes Besucherforum erweitert, in dem auch das neue Herzstück des Unternehmens, eine Whisky-Destille (Pot-Still) aus glänzendem Kupfer ihren Platz gefunden hat. Hier entstehen die neuen Jahrgänge des FADING HILL-Whiskys – einem besonderen Stück Westerwald.

Gäste können hier eine „Destillerie zum Anfassen und Erleben“ entdecken; barrierefrei, innovativ und informativ. Durch die Verbindung von historischer Kornbrennerei, neuem Forum und neuer Destille und der Einbindung des Whisky-Warehouses wird dem Besucher ein intuitiver Zugang zum Thema Destillerie ermöglicht. Verschiedene Herstellungsverfahren werden vorgestellt und grundlegende Themen wie Sensorik und Rohstoffauswahl leicht erfassbar beleuchtet.

Hier gehen Besucher auf eine Entdeckungsreise in einer der besten Destillerien des Landes: Bei einem Blick hinter die Kulissen der BIRKENHOF-BRENNEREI erfährt der Gast exzellente Brennkunst mit allen Sinnen.



Höchste Ehrungen für exzellente Produktqualität

Die BIRKENHOF-BRENNEREI ist seit Jahren mit ihren Produkten erfolgreich auf Medaillenkurs. 2020 und 2021 waren jedoch auch für die vielfach ausgezeichnete Destillerie absolut außergewöhnlich. Neben 80 Goldmedaillen allein in den letzten beiden Jahren, darunter diverse „Best in Class“ und „Grand Gold“ Titel – freut sich das Team um die Inhabersfamilie Klöckner derzeit über zwei ganz besondere Auszeichnungen: Zum zweiten Mal in direkter Folge wurden der Brennerei mit dem Staatsehrenpreis und dem Bundesehrenpreis die höchsten Auszeichnungen der deutschen Ernährungswirtschaft verliehen.

Ein gleichbleibend erstklassiges, anspruchsvolles Qualitätsniveau muss gehalten und gelebt werden – was der Brennerei im Fall des Staatsehrenpreises nun bereits zum sechsten Mal und beim Bundesehrenpreis zum vierten Mal bestens gelungen ist.

Hochprozentig genießen, ganz entspannt zuhause

Whisky, Gin oder holzfassgelagerte Schätze aus dem Warehouse? Die Birkenhof-Brennerei bietet eine bequeme Alternative zur Verkostung ihrer Produkte vor Ort an: Mit der @Home-Tasting-Serie haben Kunden die Möglichkeit, die Destillate der Brennerei ganz entspannt zuhause zu probieren. Das Besondere: Die Tastings werden auf Wunsch zu bestimmten Terminen virtuell moderiert und begleitet.

Online im Webshop der Destillerie bestellt, kommen die Sets hochwertig verpackt und komplett mit Tasting-Note-Bogen und – vorbereitet von den Destillateurmeistern des Hauses – jeweils fünf Schätzen aus dem Warehouse des Unternehmens. Beim gemeinsamen virtuellen Tasting wird dann entspannt und genussvoll herausgear-

beitet, welche Aromen und Geschmacksrichtungen die Gäste beim Verkosten in der Nase und am Gaumen erleben.

Es stehen drei @Home-Tastings zur Auswahl: Ob Whisky-Tasting, Gin-Tasting oder ein Ausflug in die Welt der Cask Secrets – der holzfassgelagerten Produkte: Es ist auf jeden Fall ein genussreiches Erlebnis. Virtuell und natürlich direkt mit dem richtigen Destillat im Glas ist es eine Entdeckungstour in die Welt hochprozentiger Spezialitäten.

Die erstklassigen Destillate der Destillerie gibt es im gut sortierten Einzelhandel ebenso wie im komplett überarbeiteten Online-Shop des Hauses unter www.birkenhof-brennerei.de.



BIRKENHOF BRENNEREI GMBH

Auf dem Birkenhof

57647 Nistertal

Tel: 02661 982040

besuch@birkenhof-brennerei.de

www.birkenhof-brennerei.de



DAS WIEDTAL

Das Wiedtal liegt mitten im Naturpark Rhein-Westerwald. Die romantische Wied mit ihrem engen Flusstal und den Höhenzügen ist die ideale Kulisse für einen Tagesausflug oder Urlaubsaufenthalt. Der Klosterweg verbindet den RheinSteig mit dem WesterwaldSteig und bildet so ein ausgezeichnetes Wander-Dreieck zwischen Westerwald und Rheintal. Die vier staatlich anerkannten Luftkurorte im Tal und der heilklimatische Kurort Rengsdorf auf der Höhe bieten individuelle Wandermöglichkeiten bei bester Luft-Qualität. Das Wiedtal hält mit dem „Wied-Radweg“ einen tollen Fahrradweg auf knapp 100 km bereit. Wiedtal Vital - hier finden Sie Ruhe, Geborgenheit und Entschleunigung. Vom 1. Advent bis Ende Januar präsentiert sich Waldbreitbach jährlich als Weihnachtsdorf mit der großen Naturwurzelkrippe. Die Restaurants bieten regionale Speisen aus dem Westerwald und dem Rheintal an. Eine große Auswahl an Hotels, Ferienwohnungen, Gasthöfen, Campingplätzen und Wohnmobilstellplätzen rundet das Angebot ab.

Bild: © Andreas Paack



Fotos: Roßbacher Häubchen / Naturgenuss Wiedtal / Weihnachtsdorf

TOURISTIK-VERBAND WIEDTAL E.V.

Neuwieder Straße 61 • 56588 Waldbreitbach • Tel: 02638 4017 • info@wiedtal.de • www.wiedtal.de

27 PRIMA HOTEL VITA BALANCE

Waldbreitbach

Mitten im romantischen Wiedtal, eingebettet zwischen der Wied und einem großen Waldgebiet, unmittelbar am „Westerwaldsteig“ und in der Nähe des „Rheinsteigs“ liegt das PRIMA Hotel Vita Balance in Waldbreitbach.

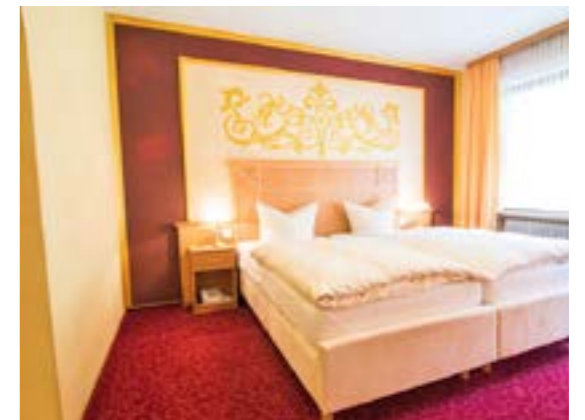
Mit viel Leidenschaft, Liebe zum Detail und dem Wohlbefinden der Gäste im Focus wurde in den vergangenen Jahren stetig im und um das Hotel herum erneuert, verbessert und ausgebaut.

So wurden die Hotelzimmer umgestaltet zu 23 liebevoll-gemütlichen Romantik- oder Balancezimmern, zwei Familienzimmern und einer Feng-Shui-Suite. Durchwahltelefon, Internetzugang, Flachbildschirm-TV mit Kabelanschluss sowie Badezimmer mit Dusche, WC und Föhn gehören ebenso zum Standardkomfort wie der Balkon, über den die meisten Zimmer verfügen.

Das Restaurant Wiedtalstuben bietet hohe Qualität zu fairen Preisen in einem abwechslungsreichen Ambiente. Das urgemütliche Mühlenstübchen und der Schankraum, der neugestaltete Pavillon und die helle Galerie bieten ausreichend Platz zum Verweilen oder Feiern. Dazu kommt die große mediterrane Terrasse in unmittelbarer Wiednähe, weitläufig überdacht und beständig bei jedem Westerwälder Wetter in der guten, klaren, reinen Luft.

Auch der Wellness- und Wohlbereich des Hotels wurde neu gestaltet. So entstand eine kleine aber feine und liebevoll gestaltete Wohlfühl-Oase mit Schwimmbad, Sauna und Hydrojet sowie dem Vita-Sports-Bereich.

Ein Wanderparadies mit vielen Möglichkeiten eröffnet sich rund um das auch als Weihnachts- und Krippendorf bekannte Waldbreitbach, von sanft und entspannt bis anspruchsvoll und fordernd. Der Krippenwanderweg, Wiedwanderweg, Westerwaldsteig und Rheinsteig sind Wege, die direkt an dem Hotel oder in unmittelbarer Nähe vorbeilaufen.



Entfernung von

BN: 45 km.	D: 108 km.	K: 72 km.
F: 126 km.	MZ: 134 km.	WI: 107 km.
DO: 153 km.	DU: 131 km.	E: 131 km.

PRIMA HOTEL VITA BALANCE

Am Mühlenberg 1 • 56588 Waldbreitbach

Tel: 02638 93300 • info@primahotel-vitabalance.de

www.primahotel-vitabalance.de

Bildrechte (sofern nicht am Bild direkt angegeben)

Titel: onceuponajrny
S. 1-7: MIRENE SCHMITZ PHOTOGRAPHY
S. 8: H.G. Esch
S. 13: Rhein-Voreifel Touristik e.V.
S. 20: DH STUDIO, Dirk Holst
S. 21 (kleine Fotos): Dominik Ketz
S. 29 (erstes Foto): HG Esch
S. 29 (zweites und drittes Foto): MIRENE SCHMITZ PHOTOGRAPHY
S. 33 (zweites Foto): Marco Steinbach cloudcopters.de
S. 33 (drittes Foto): Nancy Ebert
S. 34: Werner van Beusekom
S. 35 (Efteling): Jan-Willem Schram 2013
S. 36 (erstes Foto): PETERVENEMA
S. 40 (Sauna und Hängematte): Christopher Arnoldi
S. 44 (erstes und drittes Foto unten): Dominik Ketz
S. 44 (zweites Foto unten): Klaus-Peter Kappest
S. 51: www.l-hf.de
S. 61 (zweites und drittes Foto): Ferdinand Graf Luckner
S. 65 (Foto unten): DH STUDIO, Dirk Holst
S. 67 (erstes, drittes und viertes Foto): Fotografie Steffi Rost
S. 68 (erstes und drittes Foto): Günter Standl www.guenterstandl.de
S. 68 (zweites Foto): Friederike Hegner
S. 68 (viertes Foto): FOTOGRAFIE BJOERN LUELF
S. 69 (Foto unten): Rake Hora
S. 70-71: Klaus-Peter Kappest, Germany
S. 72 (großes Foto, Foto unten Mitte und rechts): Klaus-Peter Kappest
S. 72 (Foto unten links): BLB-Tourismus GmbH, Tina Scheffler
S. 75: viskom design · Bernd Rommelrath
S. 79: Stephan Aggen
S. 80: Dominik Ketz
S. 81 (erstes Foto): Rene Urnersbach
S. 82 (Foto unten): j-Willwacher
S. 83 (Foto quer): j-Willwacher
S. 86: ©ON-Photography - stock.adobe.com



IMPRESSUM

Herausgeber:
Rheinland Tourismus GmbH
Thomas von dem Bruch (ViSdP)
An den Drei Eichen 18
53757 Sankt Augustin
Tel: 02241 9110068
E-Mail: info@rheinland-tourismus.de

Redaktion:
Miriam von dem Bruch
Thomas von dem Bruch
Miriam Sommer

Gestaltung:
w10b designstudio, Königswinter
Catherine Lubbers
Tel: 02223 9096616
mail@w10b.de
www.w10b.de

Vertrieb und Anzeigen:
Thomas von dem Bruch

Erscheinung: 1 x jährlich

Haftung:
Trotz sorgfältiger Bearbeitung kann keine Haftung für die Richtigkeit von Veröffentlichungen übernommen werden.

Copyright:
© 2022 Rheinland Tourismus GmbH.
Alle Rechte vorbehalten weltweit. Nachdruck oder Veröffentlichung, auch auszugsweise, nur mit schriftlicher vorheriger Genehmigung der Rheinland Tourismus GmbH.

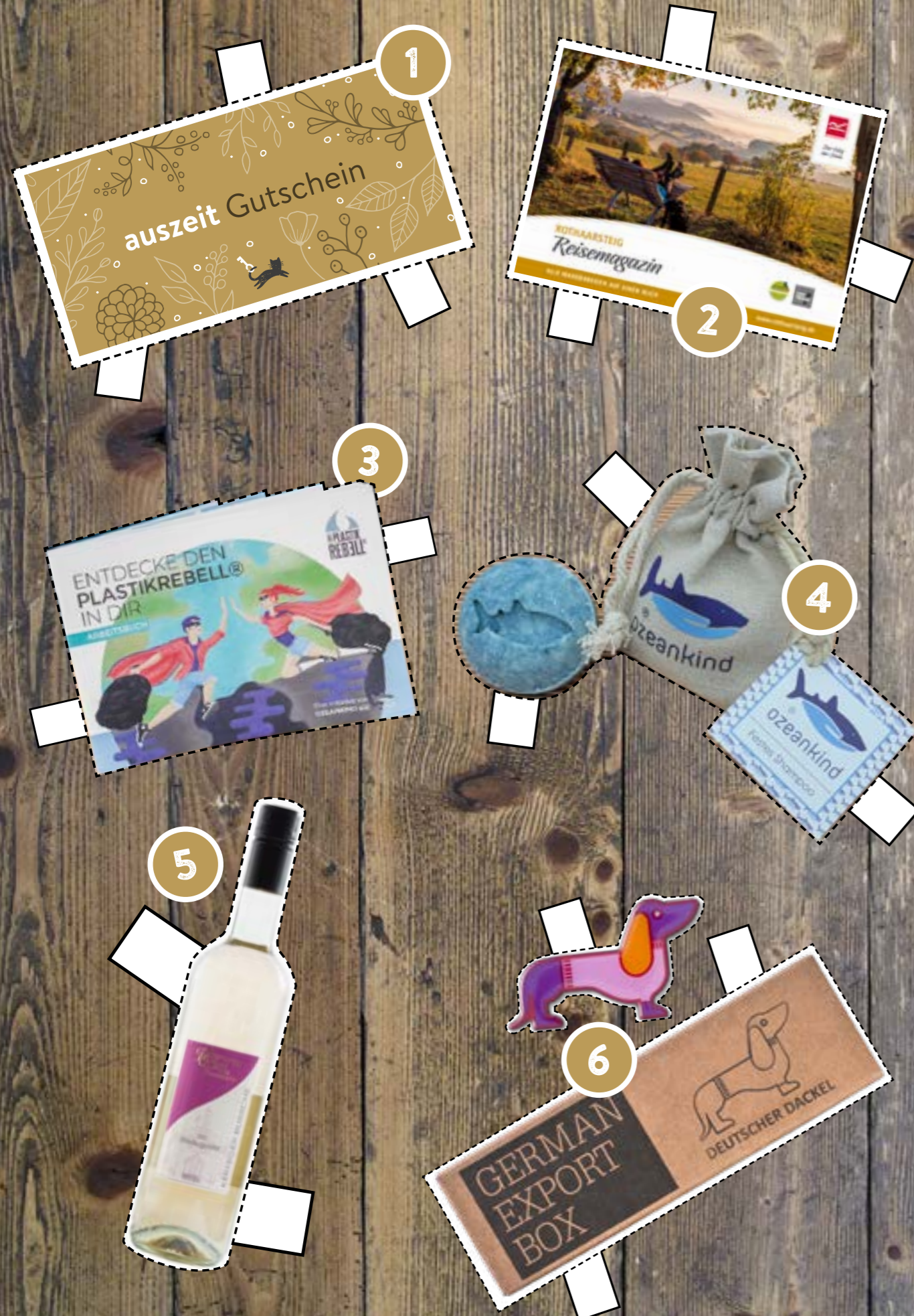
Zusendungen:
Für unverlangt eingesandtes Material wird keine Haftung übernommen. Eine Rücksendung kann nicht erfolgen.



*„Die Augenblicke,
in denen wir innehalten,
sind kostbar.“*

Voltaire

Foto: E.D.J. Leenaert e.K. Landhotel Grimmeblick



Für die Auszeit zu Hause



1

Auszeit-Gutschein - Ob Hochzeit, Jubiläum, Geburtstag, Verabschiedung, Weihnachten oder einfach nur als Dankeschön für liebe Menschen - es gibt zahlreiche Anlässe für den Geschenk-Gutschein von Auszeit-Hotels!

Gesehen bei www.auszeit-hotels.de sowie auf S. 25

2

Rothaarsteig Reisemagazin - Macht Lust auf Urlaub. Wanderpauschalen für Strecken- und Standortwanderungen auf dem Weg der Sinne.

Als Blätterkatalog und zum Download.

Gesehen bei www.rothaarsteig.de

3

Plastikmüll Buch für Kinder - Entdecke den Plastikrebell® in Dir. Mit diesem Ausbildungs-Arbeitsbuch wird das globale Problem Plastikmüll auf 48 Seiten einfach und kindgerecht erklärt. Klimaneutral gedruckt mit Bio-Farben auf Recycling-Papier. € 6,00

Gesehen bei www.ozeankind-shop.de

4

Ozeankind festes Shampoo. Ab sofort gibt es ein plastikfreies 5-in-1 Produkt! Es ersetzt Shampoo, Duschgel, Conditioner, Pflegedusche und Rasiercreme und damit jede Menge Plastikmüll. 56 g, € 6,00

Gesehen bei www.ozeankind-shop.de

5

Grauburgunder Classic. Kräftiger, gehaltvoller und sehr harmonischer Geschmack. Das Aroma erinnert an gelbe Sommerfrüchte. Passt zur vegetarischen Küche, kräftigem Fisch, Pasta und Käse. Ein echter Klassiker und Wein von Welt. 0,75 Ltr., € 7,20

Gesehen bei www.weingut-hausmann.de

6

Made in Germany - Der deutsche Dackel im rosa Pulli als Power-Magnet in robuster Geschenkbox. Die liebenswerte Geschichte ist im Inlay enthalten. Der Dackel ist Teil der Serie "German Export Box" mit unterschiedlichen Deutschland-Motiven, € 12,95

Gesehen bei www.germanexportbox.com



*„Es hat einen Grund,
dass wir uns der Natur zuwenden,
wenn wir nach uns selbst suchen.“*

Unbekannt

