



1 BASECAMP

Bonn

Das **BaseCamp Bonn** ist ein echtes Erlebnishotel mit Campingcharakter. Hier schläft man in einzigartig gestalteten Wohnwagen, in echten Schlafwagenabteilen oder gar in einer Schweizer Bergbahn mit Ausblick in das verschneite Bergpanorama. Den Tag startet man mit einem umfangreichen Frühstücksbuffet an einer alten Werkbank mit Blick auf die bunte Wohnwagenlandschaft.

Alle **Wohnwagen** sind von einer Bühnenbildnerin liebevoll gestaltet und erzählen eine Geschichte. Bettwäsche und Handtücher sind wie in einem normalen Hotelzimmer in den Wagen vorbereitet. Duschen und Toiletten sind campingecht in einem Gemeinschaftsbad für Damen und Herren getrennt untergebracht. Wer etwas für den kleinen Hunger benötigt, findet in einer kleinen Gemeinschaftskochcke Wasserkocher und Mikrowelle. WLAN und Parkplätze sind natürlich kostenfrei.

Schnell ist man vom BaseCamp Hostel aus an den großen Museen in Bonn, im alten Bundesviertel und den Rheinauen, dem besten Ort, um sich in Bonn im Grünen zu entspannen oder Konzertveranstaltungen zu besuchen.



„Diese Unterkunft ist wirklich besonders!
Sobald man die Türe der ehemaligen
Lagerhalle im Süden von Bonn öffnet,
befindet man sich in einer anderen Welt und
vergisst den Alltag sofort.“

Eine originelle Übernachtungsmöglichkeit
abseits des Mainstream!“



Entfernung von

BN: - km.	D: 74 km.	K: 34 km.
F: 165 km.	MZ: 154 km.	WI: 136 km.
DO: 121 km.	DU: 100 km.	E: 98 km.

BASECAMP BONN

In der Raste 1 • 53129 Bonn • Tel: 0228 9349 4955
stay@basecamp-bonn.de • www.basecamp-bonn.de



2 V-HOTEL

Bonn

Mitten im Grünen und doch der Stadt so nah, so übernachten Sie im V-Hotel. Auf einer großzügigen Waldterrasse können Sie entspannt in den Tag starten und ein liebevoll zubereitetes Frühstück genießen. Jedes Zimmer hat einen eigenen Balkon mit Blick in den Kottenforst. Liebhaber des Außergewöhnlichen können unvergessliche Momente in einem der drei Baumhäuser erleben.

Die **besondere Wohlfühlatmosphäre** des Vier-Sterne-Hotels entsteht durch einen gelungenen Mix aus Kunst und Design-Klassikern. Aber das allein macht den Charme des Hotels nicht aus. Es sind vielmehr die Gastgeber, Familie Voit und das V-Team, die mit ihrer Leidenschaft Ihren Aufenthalt unvergesslich machen.

Klimaneutral übernachten oder Ihr E-Fahrzeug aufladen? Hier sind Sie richtig. Gemeinsam mit den Gästen leistet das V-Hotel bereits seit der Eröffnung 2014 einen bemerkenswerten Beitrag zum Klimaschutz dank intelligentem Energiesystem mit eigenem Kraftwerk, Solaranlage, Batterie und kreativem Wassersystem. Für dieses besondere Engagement wurden sie jetzt mit dem Unternehmerpreis „Ludwig 2022“ in der Kategorie Nachhaltigkeit ausgezeichnet.

Inspirierendes Ambiente und viel Raum für große Ideen wird allen Tagungsgästen geboten. Equipment für Meetings, Workshops, Events und Incentives sind ebenso selbstverständlich wie das Durchführen von Teambuilding-Maßnahmen, Catering vom Sterne-Koch, gemeinsame Waldspaziergänge oder ein Vortrag des Hotel-Gründers.

Gönnen Sie sich eines der besonderen Arrangements für privat oder geschäftlich Reisende. Besonders zu empfehlen sind die Specials für Geburtstagskinder, Liebespaare und Baumhaus-Entdecker. Parken, Minibar und WLAN sind für alle Gäste übrigens immer kostenlos. Genießen Sie entspannt und unbeschwert jeden Moment Ihrer Auszeit!

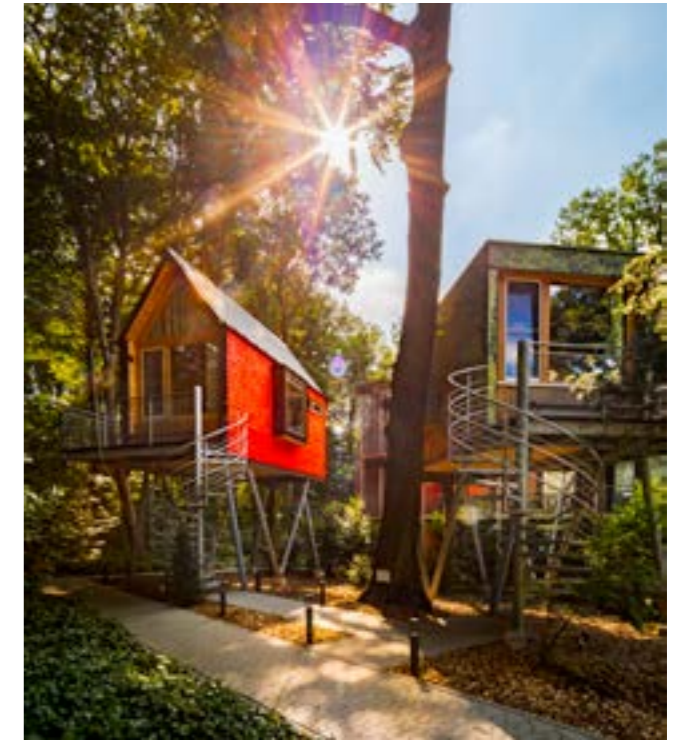


Entfernung von

BN: - km.	D: 79 km.	K: 33 km.
F: 181 km.	MZ: 166 km.	WI: 152 km.
DO: 124 km.	DU: 102 km.	E: 101 km.

V-HOTEL

Haager Weg 44 • 53127 Bonn • Tel: 0228 9714450
rezeption@v-hotel.de • www.v-hotel.de





3 HOTEL AIGNER

Bonn

Schon seit über 60 Jahren ist das persönlich geführte Hotel Aigner der gute Tipp im Herzen der Bonner Altstadt. Das über 100 Jahre alte Handwerks- und Bürgerviertel hat einen besonderen Charme mit individuellen Geschäften und Restaurants, Künstlerateliers und Handwerksstätten und der weit über die Grenzen Bonns bekannten Kirschblüte, die jedes Jahr im Frühjahr die Straßenzüge in ein rosa-weißes Blütenmeer verwandelt. Als Teil der Hotelkooperation „FOR YOU Hotels“ bietet das Hotel einen Wohlfühlort aus Leidenschaft.

Die zentrale und verkehrsberuhigte Lage, nur wenige Gehminuten entfernt von der Fußgängerzone und der U-Bahn-Station, ermöglicht eine bequeme An- und Abreise. Auch der Rhein, das August-Macke Haus, das Beethoven-Haus und die Universität samt Hofgarten sind fußläufig erreichbar. Radfahrern werden kostenfreie Unterstellmöglichkeiten, Tourentipps und auf Wunsch auch Leihfahräder angeboten.

Das Hotel verfügt über 36 individuell und komfortabel eingerichtete Zimmer sowie 6 Apartments mit kompakter Küche. Alle Zimmer sind ausgestattet mit Dusche und WC, kostenfreiem WLAN, Kabel-TV, Bluetooth Radio, kleinem Kühlschrank und Wasserkocher. Kaffee und Tee stehen zur Zubereitung kostenfrei bereit.

Jeder Morgen beginnt im Hotel Aigner mit einer Auswahl an regionalen, saisonalen und fair gehandelten Produkten. Das reichhaltige Frühstücksbuffet genießen Sie in dem geräumigen und hellen Frühstücksraum und im Sommer auf der Terrasse im begrünten Innenhof.

Von Fairtrade Bettwäsche über fair gehandelten Kaffee bis zum effizienten Energiemanagement: Das Hotel Aigner steht schon seit vielen Jahren für eine besonders nachhaltige Wirtschaftsweise.



Entfernung von

BN: - km.	D: 73 km.	K: 29 km.
F: 175 km.	MZ: 164 km.	WI: 145 km.
DO: 118 km.	DU: 96 km.	E: 95 km.

HOTEL AIGNER

Dorotheenstr. 12 • 53111 Bonn
Tel: 0228 604060 • hotel-aigner@t-online.de
www.hotel-aigner-bonn.de

4 HOTEL & RESTAURANT EUROHOF

Duisburg

Willkommen in Ihrem Zuhause am See! Am Rande der Ruhrmetropole Duisburg gelegen, ist das familiengeführte Hotel & Restaurant Eurohof eine Oase im Grünen und verbindet Gastlichkeit im Landhausstil mit den Vorzügen modernen Komforts. Der einstige Bauernhof wurde mit viel Liebe zum Detail umgebaut und liegt inmitten eines großangelegten Bauerngartens direkt am Üttelsheimer See. Als Teil der Hotelkooperation „FOR YOU Hotels“ bietet das Hotel einen Wohlfühlort aus Leidenschaft.

Für Naturliebhaber, Radfahrer, Kulturinteressierte und Städtereisende gleichermaßen ist das Hotel der perfekte Ausgangsort für ihren Kurzurlaub. Mit dem Ruhrtal-Radweg und dem Rheinradweg liegen zwei der beliebtesten Radrouten Deutschlands direkt vor der Haustür. Als radfreundliches Hotel hat der Eurohof die Bett+Bike Auszeichnung erhalten und bietet die perfekte Logistik für Ihre Radtouren.

Das weit über die Grenzen Duisburgs bekannte Restaurant überzeugt durch Frische, Qualität und ein außergewöhnliches Ambiente, ob im Restaurant, Wintergarten oder im Sommer in dem Gartenrestaurant mit Biergarten.

Viel Ruhe und einen herrlichen Ausblick ins Grüne bieten die 28 im mediterranen Stil eingerichteten Hotelzimmer. Alle Zimmer sind Nichtraucherzimmer und verfügen über ein geräumiges Bad mit Dusche und WC, kostenfreies WLAN, Sat-TV mit Flachbildschirm, Radio, Telefon und eine Minibar. Das reichhaltige Frühstücksbuffet ist im Zimmerpreis bereits inklusive.

Auch für Ihre Traumhochzeit am See und Ihre privaten und geschäftlichen Feiern bietet der Eurohof Ihnen eine einzigartige Location. Fühlen Sie sich wohl in der familiären Atmosphäre des Hotel Eurohof und vergessen Sie den hektischen Alltag!



Entfernung von

BN: 106 km	D: 41 km.	K: 77 km.
F: 259 km.	MZ: 246 km.	WI: 232 km.
DO: 66 km.	DU: - km.	E: 30 km.

HOTEL & RESTAURANT EUROHOF

Elisenstraße 39 • 47199 Duisburg
Tel: 02841 368700 • info@hotel-eurohof.de
www.hotel-eurohof.de



DAS AHR TAL

Wieder für Gäste da: Mit Genuss, Wein und Aktivität

Das Ahrtal bietet direkt vor den Toren Kölns und Bonns eine eindrucksvolle Naturlandschaft mit steilen Felshängen, Weinbergen, ausgedehnten Wäldern und Wiesen. An viele Stellen ist das Ahrtal wieder für Gäste da. So lässt sich auf ausgezeichneten Wanderwegen, wie dem Rotweinwanderweg, Etappen des AhrSteigs und zahlreichen Themen- und Rundwanderwegen ein Kurzurlaub mit den Themen Genuss und Wein verbinden.

Weinfreunde aus aller Welt sind begeistert von den Rotweinen der Ahr. Der Spätburgunder ist hier der König unter den Rebsorten. Eine Besonderheit im Ahrtal ist der Frühburgunder, der mit großem Engagement vor dem Aussterben gerettet wurde. Die Weinberglagen sind durch schroffe Schieferböden geprägt, durch die ein einmaliges

mediterranes Mikroklima und damit der unverwechselbare Geschmack ihrer Weine entstehen.

Entlang der beliebten Wanderrouten liegen viele interessante Kulturdenkmäler wie die Burgruinen Are und Saffenburg oder die Dokumentationsstätte Regierungsbunker. Das einst geheimste Bauwerk der Bundesrepublik Deutschland liegt tief unter den Weinbergen und stand für den Ernstfall eines Atomkrieges für die Bundesregierung zur Verfügung.

We AHR open - Noch lange nicht fertig. Aber offen und froh über Deinen Besuch!



Fotos: Regierungsbunker / Weingenuss

AHR TAL-TOURISMUS BAD NEUEN AHR-AHRWEILER E.V.

Oberstraße 8 • 53474 Bad Neuenahr-Ahrweiler • Tel: 02641 91710 • info@ahrtal.de • www.ahrtal.de

5 RULAND - HOTEL RESTAURANT

*** superior

Altenahr

Ruheland Ahrtal Eifel. Jeder hat irgendwo ein Zuhause, einen Ort an dem man sich geborgen fühlt. Sicher, warm, satt und wohl. Heimat ist für manche ein Ort, ein Gefühl – so ist das bei uns an der Ahr. 1870 begonnen, heute in der fünften Generation geführt. Als Drei-Sterne-Haus superior klassifiziert und das Brunnenhaus im vier Sterne Standard, bietet Ruland doch mehr. Wir sind das Basislager für Ihre Zeit an Ahr, Rhein und Eifel – und „dat regionale Jefühl“ begleitet dabei.

Im Zentrum von Altenahr bieten Stammhaus, Brunnenhaus und das Gästehaus 47 räumliche Varianten. Balkone, Garten, ebenerdig, alles per Lift auch für Gäste mit eingeschränkter Beweglichkeit zu erreichen. Gute Nacht und guten Morgen, das Frühstück wartet schon.

Ja, gehen Sie raus in unseren Hausgarten der Ahr. Wir lieben unseren Fluss, so sehr er uns auch auf die Probe gestellt hat. Seine pittoreske Schönheit und Schroffheit sind geblieben, Weinwirtschaft und rheinische Mundart nehmen gefangen. Und die Eifel; gehen Sie rauf soweit Sie kommen, bis Belgien. Das Ruland Basislager mit regional kreativen Speisen und allen Annehmlichkeiten erwartet Sie abends zurück.

Ist das Tagespensum per Rad, Sightseeing und Wanderung vollbracht, brauchen grad° Sie zur Entspannung das Ruheland. Eine ganze Etage Relaxing. 75°, 90° C und Soledampf. In Ruhe saunen mit großem Raum bei Kaminknistern und Tee aus dem Samowar. Mit Blick auf die Ahrfelsen, bietet der Balkon für Sonnenanbeter und im Winter für Hartgesottene 25 Quadratmeter. Auf 120 Quadratmetern bietet das Ruheland „Rundumwohlsein ganz oben“.

Rotweinwanderweg, Nürburgring, Rheinromantik, Ahrsteig. Wunderschöne Landschaftsbilder, das ganze Jahr!



Entfernung von

BN: 33 km.	D: 99 km.	K: 56 km.
F: 186 km.	MZ: 157 km.	WI: 162 km.
DO: 146 km.	DU: 124 km.	E: 124 km.

RULAND HOTEL UND RESTAURANT

Brückenstraße 6 • 53505 Altenahr
Tel: 02643 8318 • info@hotel-ruland.de
www.hotel-ruland.de



BERGISCH HOCH VIER

Natur erleben und aktiv sein – das kann man im Bergischen Rhein-Sieg-Kreis nach Herzenslust. Die idyllische Gegend rund um Lohmar, Much, Neunkirchen-Seelscheid und Ruppichterath ist Teil des Naturparks Bergisches Land und birgt viele Attraktionen rund um Architektur, Geschichte und Tradition.

Die Region wird geprägt durch landwirtschaftlich genutzte Wiesen und Felder, Hecken und Streuobstwiesen. Alte Ortskerne mit Fachwerkbauten, Wegekreuze und Denkmäler bezeugen eine wechselvolle Vergangenheit.

Über 100 ausgewiesene Wanderstrecken und Rundwege sowie viele Rad- und Reitwege bieten beste Voraussetzungen für einen aktiven Urlaub im Grünen. Auch als Reiseziel für E-Biker hat sich die Region einen Namen gemacht. Das Spektrum der weiteren sportlichen Aktivitäten ist breit – es reicht von Golfen bis Drachenfliegen.

Die Pflege von Traditionen und Brauchtum spielt in der Region eine wichtige Rolle. In zahlreichen Dörfern gibt es Heimatvereine, die Museen unterhalten, aktive Denkmalpflege betreiben und sich um den Erhalt von Bräuchen und Festen kümmern. Hier erleben Gäste die bergische Kulturgeschichte unmittelbar an der Rad- und Wanderstrecke. Bereits Mitte August beginnen die Erntefeste der zehn Erntevereine, die über sieben Wochenenden mit einem attraktiven Programm Jung und Alt aufs Land locken.

Die traditionelle bergische Küche ist einfach, preiswert und nahrhaft. Zahlreiche Direktvermarkter und Biohöfe bieten Qualitätsprodukte aus eigener Herstellung in Hofläden an. Höhepunkt der bergischen Gastlichkeit ist die bekannte Bergische Kaffeetafel. Bei aller Traditionspflege sind moderne Entwicklungen an der Region nicht vorbeigegangen. Eine ganze Reihe von Wellness-Einrichtungen sind ebenso vorhanden wie alternativ oder ganzheitlich arbeitende Gesundheitseinrichtungen.



TOURISTIKVEREIN BERGISCHER RHEIN-SIEG-KREIS E.V.

Jexmühle 53 • 53797 Lohmar-Jexmühle • Tel: 02206 9047659 • info@bergisch-hoch-vier.de • www.bergisch-hoch-vier.org

6 BAUERNGUT SCHIEFELBUSCH

Lohmar

Inmitten von idyllischer Natur und nur einen Katzensprung entfernt von den Städten Köln und Bonn liegt das Bauerngut Schiefelbusch. Mit regionalen Produkten direkt vom Erzeuger vermittelt das Bauerngut ein Bewusstsein für Qualität und Frische. Hier wird nachhaltige und artgerechte Landwirtschaft erlebbar gemacht. Zu dem Bauerngut gehören das Bauernlädchen, ein Gutscafé, Ferienwohnungen und Räumlichkeiten zum Feiern.

Das Bauernlädchen bietet Einkaufen in gemütlicher Atmosphäre ohne Hektik und Trubel – und natürlich mit regionaler Herkunftsgarantie! Die breite Angebotspalette reicht von Fleisch und Wurst aus eigener Schlachtung, Eiern und Eierlikör, Milchprodukten, Käse, Nudeln, Brot aus dem Steinbackofen, Gemüse, Obst, Marmeladen, Honig, eingekochten Suppen und Eintöpfen bis hin zu ausgefallenen Geschenk- und Gartenideen. Ein moderner weiterer Hofladen mit zusätzlichen Öffnungszeiten und noch breiterem Sortiment bietet auch unter der Woche Regionales und Kulinarisches zum Mitnehmen und zum Vor-Ort-Verzehr.

Das Gutscafé ist ein besonderer Ort zum Entspannen und Verweilen in der Natur. Hier steht immer eine große Auswahl an frischen, selbstgemachten Torten und Kuchen, sowie der Spezialität des Hauses, den bergischen Waffeln bereit. Zusätzlich werden herzhaft Snacks und Leckereien angeboten, die je nach Saison variieren. Mit Sonnenterasse und Gartenanlage ist ein Besuch im Gutscafé mit Blick auf grüne Wiesen und Felder Erholung pur.

Das Bauerngut bietet zahlreiche Möglichkeiten für einen perfekten Landurlaub, ob zum Entspannen oder Aktivsein. Die Ferienwohnungen für 2-6 Personen sind neu eingerichtet und komfortabel ausgestattet (Küche, Bad, Waschmaschine, Trockner, Spülmaschine u.v.m.). Auf dem Bauerngut ist für jede Menge Abwechslung gesorgt: Spielplatz, Tischtennis, Mountainbike... Auch die vielen Freizeitangebote in der nahen und fernen Umgebung laden zum Erkunden ein. Ein unvergesslicher Urlaub auf dem Land!



Entfernung von

BN: 28 km.	D: 60 km.	K: 25 km.
F: 175 km.	MZ: 164 km.	WI: 146 km.
DO: 106 km.	DU: 84 km.	E: 84 km.

BAUERNGUT SCHIEFELBUSCH

Schiefelbusch 3 • 53797 Lohmar

Tel: 02205 83554 • info@bauerngut-schiefelbusch.de

www.bauerngut-schiefelbusch.de





BRABANT

Die gastfreundliche Provinz in den Niederlanden



VISITBRABANT

Mehr Inspirationen für eine Auszeit in Brabant gibt es unter

www.visitbrabant.com/de

Die **Gastfreundschaft** der Menschen in Brabant zeigt sich in vielen Facetten: in ihrem Lächeln, ihren Geschichten, ihren Städten und der wunderschönen Landschaft, die jede Menge Auszeit-Charakter bietet. Wer Lust hat auf etwas mehr Abenteuer, verbringt im Safaripark Beekse Bergen eine Nacht bei den Löwen oder besucht die märchenhafte Welt in einem der besten Themenparks Europas, dem Freizeitpark Efteling. Der Freizeitpark erhielt bereits viele Auszeichnungen, unter anderem den Preis für den kinderfreundlichsten Themenpark in den Niederlanden und Belgien.



Natur & Outdoor

Ob Adrenalinjunkie oder stiller Naturgenießer: Brabant ist offen für jeden. Hier kann man wirklich zur Ruhe kommen, beispielsweise in einer bezaubernd schönen Naturlandschaft oder einem der Nationalparks. Dort wandern Sie über ausgedehnte Heideflächen und lassen den Blick in die Weite schweifen, streifen durch endlose Waldgebiete und unvergleichliche Wasserlandschaften. Wenn Sie es gern aufregender und sportlicher mögen, machen Sie doch eine Kanufahrt durch den Nationalpark De Biesbosch oder eine Mountainbiketour durch unberührte Natur.



Design & Art

Brabant ist der Leuchtturm des Dutch Design, dessen schöpferisches Herz in Eindhoven schlägt. Hier taucht man auf engstem Raum in die Welt der kreativen Köpfe ein. Doch auch wer die großen Meister und Kunstklassiker bevorzugt, kommt hier auf seine Kosten. Denn Brabant ist in aller Welt bekannt als Heimat von Vincent van Gogh. Hier kann man sprichwörtlich in die Fußspuren des Malers und sogar in seine Gemälde „treten“. Auch das Werk des niederländischen Malers Hieronymus Bosch kann in und um 's-Hertogenbosch heute noch besichtigt werden.



Kultur & Geschichte

Haben Sie jemals eine Bootsfahrt unter einer Stadt gemacht? Sind Sie durch die unterirdischen Gänge einer Kanalisation aus dem 13. Jahrhundert spaziert? Oder über die „Sternennacht“ von Vincent van Gogh geradelt? Brabant hat kulturell viel zu bieten und gewährt Künstlern großzügige Entfaltungsmöglichkeiten. Besonders deutlich wird dies in den vielen Museen Brabants, vom legendären Van Abbemuseum bis zum Stadtpalast Markiezenhof in Bergen op Zoom oder dem Kriegsmuseum Overloon. Aber auch in den prunkvollen, historischen Stadtkernen von Städten wie Breda, 's-Hertogenbosch und Heusden wird das spürbar.



Gastronomie

Die „Brabanter Gastfreundschaft“ ist nicht ohne Grund in den Niederlanden und inzwischen sicherlich auch in den Nachbarländern ein fester Begriff. Nordbrabant kann auf eine besondere kulinarische und gastronomische Tradition zurückblicken. Ganze 16 Sterne-Restaurants sind hier zu Hause. Selbstverständlich funkeln jedoch nicht nur diese Sterne! Denn jedes Dorf und jede Stadt hat eigene Perlen mit Küchenchefs, die mit viel Liebe für gute Produkte – häufig aus Brabant – voller Kreativität kochen und mit einem Team, das jeden Tag aufs Neue seine Gäste mit der weithin bekannten Brabanter Gastfreundschaft empfängt.



DIE EIFEL



7 KAPELLERPUT

Heeze

Das Hotel Kapellerput liegt auf einem 25 Hektar großen Landgut in Heeze und grenzt an das Naturgebiet Strabrechtse Heide, unweit von Eindhoven. Es besticht durch eine kreative und zeitgenössische Einrichtung: Jeder Raum wurde mit viel Liebe zum Detail eingerichtet, unkonventionell anders und gewagt. Dabei sind Natur, Menschen und Kommunikation die wiederkehrenden Themen, die durch Designermöbel, einzigartige Teppiche, Beleuchtung und inspirierende, farbenfrohe Kunstwerke zum Ausdruck gebracht werden.

Das Hotel bietet Ihnen das Restaurant Cambium, eine gemütliche Hotelbar mit Poolbillard, private Speiseräume, diverse Terrassen, ein exklusives Baumhaus, ein Retro-Wohnzimmer mit Wohnküche, ein Chill-Out Bereich am Waldrand mit Hängematten und -sitzen, eine Boule-Spielbahn sowie ein Outdoor-Schachspiel und ein Freilufttheater. Im à la carte Restaurant Cambium werden mit saisonalen, regionalen und Bio-Produkten leckere abwechslungsreiche Gerichte kreiert, die auch im Freien serviert werden können. Außerdem werden auf dem Landgut die Hausbiere KABAN und Inspirator gebraut und angeboten.

Umweltbewusstsein genießt im Hotel Kapellerput oberste Priorität. Es wird großer Wert auf Recycling, Abfallreduzierung und Energiesparen gelegt. Neben regionalen und Bio-Produkten im Restaurant sind die Hotelzimmer mit Wäsche aus fairem Handel ausgestattet. Seit 2009 besitzt das Hotel das Gütesiegel „Green Key Gold“.

Die 97 farbenfrohen Hotelzimmer sind ganz unterschiedlich eingerichtet. Jedes Zimmer bezaubert durch einzigartige Kunst und bietet natürlich einen hohen Komfort. Sie haben freie Aussicht auf den Wald und die herrliche Umgebung. Gastfreundlichkeit steht im Haus an höchster Stelle, damit Sie sich ganz wie zu Hause fühlen. In unmittelbarer Umgebung des Hotels finden Sie diverse Wander-, Reit- und Fahrradwege. Das Vincent Van Gogh Village Nuenen ist nur 12 km entfernt.

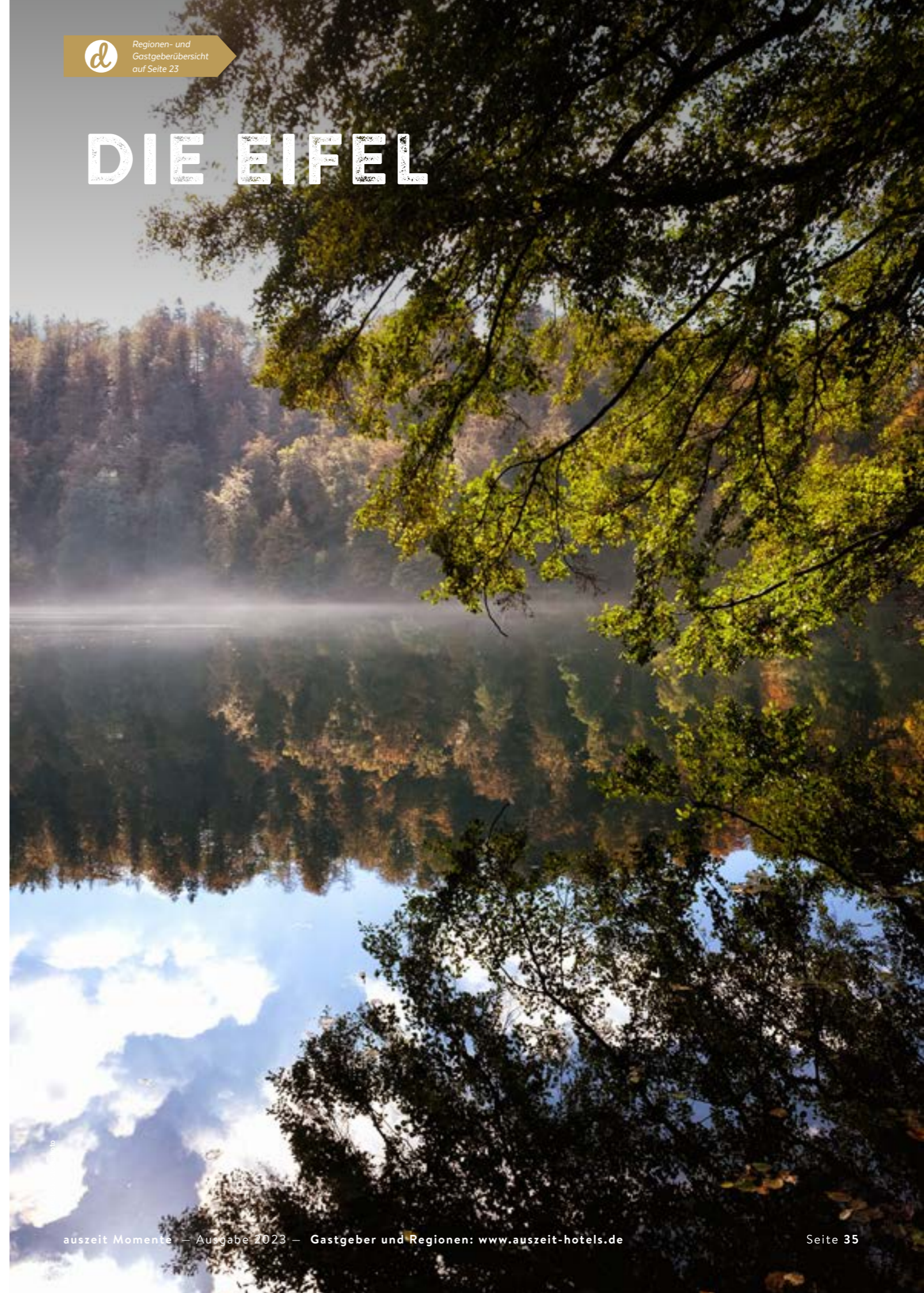


Entfernung von

BN: 164 km.	D: 102 km.	K: 135 km.
F: 324 km.	MZ: 314 km.	WI: 307 km.
DO: 147 km.	DU: 92 km.	E: 112 km.

KAPELLERPUT

Somerensweg 100 • 5591 TN Heeze • Tel: +31(0)402 241922
welcome@kapellerput.nl • www.kapellerput.nl





VULKANEIFEL THERME

DAS GUTE LIEGT SO NAH

Es gibt Orte, an denen man den Alltag rasch vergisst! Die Vulkaneifel Therme in Bad Bertrich ist ein solcher Ort.

Freuen Sie sich auf ein Wellness-Erlebnis der Extraklasse. Auf mehr Raum, auf mehr Wohlfühlen. Auf zwei Etagen schafft die von Holz, Glas und Stein geprägte Architektur eine Erlebnis- und Gesundheitswelt in einer völlig neuen Dimension. Mit viel Platz im heilenden Thermalwasser mit abwechslungsreichen Wasserflächen innen wie außen, Ruhogalerie und Gastronomie. Mit einer Temperatur von 32° C speist das Thermalwasser die Vulkaneifel Therme. Es tritt aus über 2.000 Metern Tiefe an das Sonnenlicht, vollgesogen mit Wärme und Mineralstoffen, die es zur einzigen Glaubersalztherme Deutschlands machen. Dieses Geschenk des Vulkanismus gehört durch seine Naturwärme zu den besten Behandlungsmitteln der passiven wie aktiven Bewegungstherapie überhaupt. Eine Heilwirkung, die bereits die Römer zu schätzen wussten.

Die großzügige Saunalandschaft mit Außenbereich führt auf die Spur des Vulkanismus. Ob Vulkansauna, Lavalichtsauna, Vulcanusschmiede, Schiefersauna, Eifel-Hütte oder im Dampfbad, jeder Saunagang verspricht ein ganz besonderes Erlebnis. Zur Entspannung laden Ruheräume im Lounge-Charakter und ein Kaminzimmer ein.

Das moderne Gesundheitszentrum besticht mit einer Vitalwelt, deren Wellness-Behandlungen keine Wünsche offenlassen. Ob klassische Anwendungen oder fernöstliche Heiltechniken, ob Massagen oder Körperpackungen, ob allein oder zu zweit – tun Sie etwas für sich! Gönnen Sie sich eine Pause und tanken Sie neue Energie! Wo kann man sich besser erholen als in einem schönen Ambiente, das Wärme und Ruhe ausstrahlt.

In der Bad Bertricher Vulkaneifel Therme macht Thermalbaden nicht nur gesund, sondern auch Spaß.



Vulkaneifel Therme
Clara-Viebig-Straße 3-7
56864 Bad Bertrich
Tel: 02674 913070

www.vulkaneifel-therme.de

Öffnungszeiten

Therme
täglich 9-22 Uhr
Sauna
Mo-Do 11-22 Uhr,
Fr-So und feiertags 9-22 Uhr
Therapie- und Wellnessbereich
Mo-Fr 9-20 Uhr,
Sa 9-18 Uhr,
So 10-18 Uhr

Geänderte Öffnungszeiten
über Weihnachten und Neujahr

8 SPORHOTEL GRAFENWALD

Daun/Vulkaneifel

Durchatmen – wohlfühlen – genießen! Im Sporthotel Grafenwald Daun-Vulkaneifel werden Sie sich vom ersten Moment an wie zuhause fühlen.

Genießen Sie den Komfort von vier Hotelsternen in Kombination mit einem durchgängigen Wohlfühl-Ambiente. Dazu zählen die Freundlichkeit der Mitarbeiter, die reizvolle Architektur der Hotelanlage, die spannende Landschaft der Vulkaneifel mit ihren eindrucksvollen Naturerlebnissen, das vielfältige Aktiv- und Entspannungsprogramm und nicht zuletzt der top ausgestattete Fitness-, Wellness- und Beautybereich des Hauses.

Erleben Sie einen wohltuenden, bewegungsreichen und erholsamen Urlaub – allein, zu zweit, mit Freunden oder der ganzen Familie. Kleine Gäste sind dem Sporthotel Grafenwald besonders wichtig, deshalb sind die Zimmer bewusst familienfreundlich ausgestattet. Zudem gibt es vielfältige Kinderspielbereiche im Hotel sowie eine professionelle Kinderanimation.

Gastlichkeit genießen Sie im gemütlichen Restaurant Grafenwald, der urigen Dorfschänke oder an der Wellnessbar. Je nach Jahreszeit serviert das Restaurantteam auch gerne auf der angrenzenden Sonnenterrasse, wo Sie schon früh am Morgen beim Kaffee den Ausblick in die hügelige Eifellandschaft und die gute Waldluft genießen können.

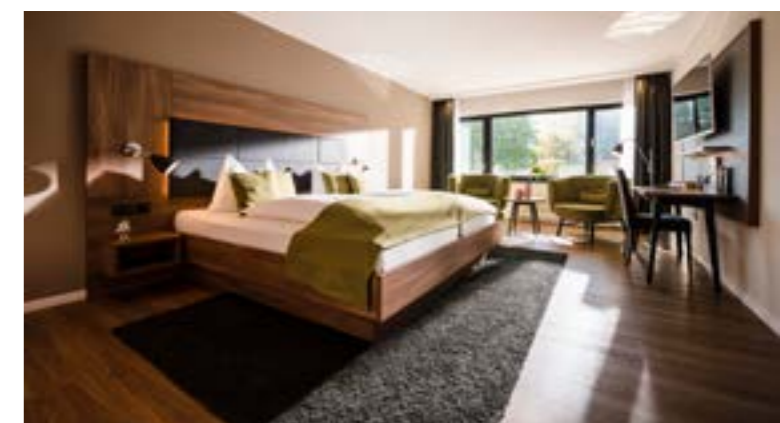
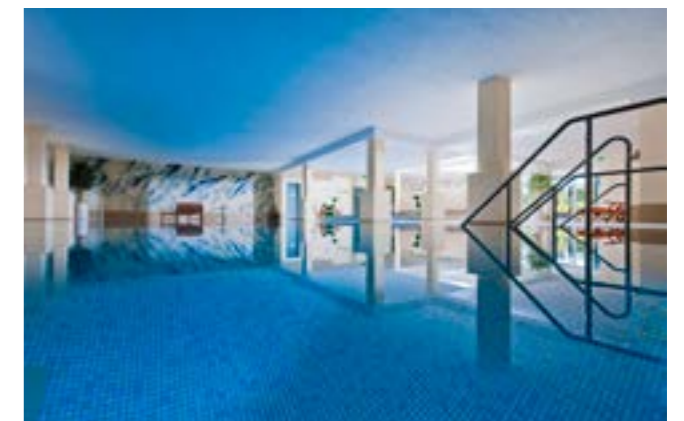
Im Sporthotel Grafenwald können Sie zwischen verschiedenen Wohntypen wählen: Standard-, Klassik-, Komfortzimmer, Suiten und Ferienhäuser. Alle Einheiten bieten Ruhe und Geborgenheit für erholsame Tage. Für Familien oder bei einem längeren Aufenthalt sind die geräumigen Ferienhäuser eine ideale Option. Mit bis zu drei Schlafzimmern und einem Wohnzimmer mit separater Küche bringen sie genau „das gewisse Mehr“ an Platz mit, das Ihre Zeit behaglicher und komfortabler werden lässt.



Entfernung von

BN: 83 km.	D: 145 km.	K: 114 km.
F: 188 km.	MZ: 137 km.	WI: 142 km.
DO: 202 km.	DU: 180 km.	E: 179 km.

SPORHOTEL GRAFENWALD
FERIENPARK DAUN GMBH & CO. KG VULKANEIFEL
Im Grafenwald 1 • 54550 Daun • Tel: 06592 7130
info@sporthotel-grafenwald.de
www.sporthotel-grafenwald.de



DIE NORDEIFEL

Nah dran. Weit weg!

Wenn Sie eine Auszeit vom Alltag benötigen, sind Sie #eifelreif! Unweit der großen Städte im Rheinland können Sie in der Nordeifel in eine andere Welt eintauchen. Dafür sorgen endlose Wälder, ein oftmals funkelnder Sternenhimmel und herzliche Gastgeber:innen. Weil die Region heute schon an morgen denkt, darf sie sich als nachhaltig bezeichnen.

Kulturhunger stillen: Die bewegte Vergangenheit der Nordeifel macht Begegnungen mit den Römern, dem Mittelalter und der Industrialisierung erlebbar. Es sind gerade die unbekanntesten Schätzchen und kulturellen Kleinode, die Sie überraschen werden.

Einfach mal losgehen: Hinter den vielen Wanderwegen der Region wie den 95 EifelSchleifen & 18 EifelSpuren verbergen sich erstaunliche

Geschichten. Spannend wird es auch, wenn die Ranger im Nationalpark Eifel über den Urwald von morgen berichten.

Pedale statt PS: Radfahrer:innen, die es lieber gemütlich mögen, wählen einen der Flussradwege oder die Wasserburgen-Route. Aber auch sportlich ambitionierte Radfahrer:innen finden die passenden Strecken.

Ans Klima denken: In Verbindung mit einer umweltfreundlichen An- und Abreise bieten die 19 Rad- und Wanderbahnhöfe einen guten Einstieg. Von Frühjahr bis Herbst sind verschiedene touristische Buslinien unterwegs.

TourCert
Travel for Tomorrow

Eifel Tourismus GmbH, Dominik Ketz



AUSZEIT TIPP:

Ganz neu ist die Möglichkeit, sich mit dem „Grünen Euro“ an nachhaltigen Umweltschutzprojekten in der Nordeifel zu beteiligen.



BERATUNGS- UND BUCHUNGSSTELLE NORDEIFEL TOURISMUS GMBH

Bahnhofstraße 13 • 53925 Kall • Tel: 02441 994570 • info@nordeifel-tourismus.de • www.nordeifel-tourismus.de

Blankenheim © Eifel Tourismus GmbH, Dennis Stratmann / Olefalopere
© Eifel Tourismus GmbH, Dennis Stratmann

THERME EUSKIRCHEN

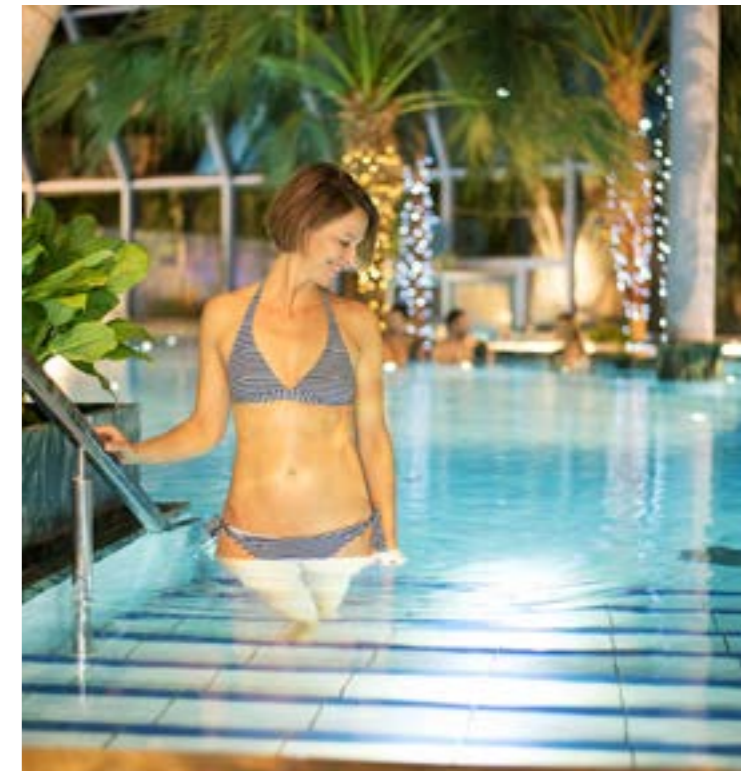
Euskirchen

Ihre Auszeit mit Urlaubsfeeling. Den Alltag pausieren lassen, entspannen und genießen. Die Therme Euskirchen ist ein außergewöhnlicher Wohlfühlort mit traumhaftem Südseeambiente auf der Schwelle zwischen Rheinland und Eifel. Unweit der Metropolen Köln, Bonn und Aachen entdecken Sie ein besonderes Wellnesserlebnis. An 365 Tagen im Jahr bietet die Therme Euskirchen die perfekte Auszeit für Körper und Geist.

Das Palmenparadies (Eintritt ab 16 Jahren, Kleinkinder bis einschl. 3 Jahre frei, Familiensamstag ohne Altersbeschränkung) lässt Sie in tropischer Atmosphäre unter mehr als 500 echten Südseepalmen auf einer der vielen Sprudelliegen entspannen, in den Quellen der Gesundheit Kraft und Energie tanken oder verwöhnt Sie sanft mit den Massagedüsen in der großen Lagune. Unter dem auffahrbaren Panorama-Glasdach entfliehen Sie dem Alltag und spüren die frische Brise. Der großzügige Thermengarten krönt mit exklusiven Bambus Lounges und dem Paradise Beach mit Strandbar das perfekte Urlaubsfeeling im Sommer.

In der Vitaltherme & Sauna (ab 16 Jahren, ohne Badebekleidung) erleben alle Wellness-Freunde eine außergewöhnliche Saunakultur und Wohlfühlwelt. Gehen Sie hier auf eine Sinnesreise um die Welt, Düfte und Klänge entführen Sie in die Ferne. Vom fernen Osten der Koi-Sauna aus geht es Richtung Orient, gefühlt wie ein Märchen aus 1001 Nacht. Mit viel Natur lädt die Tropen-Sauna zum Abschalten inmitten des Bambushains. Der griechische Sonnengott entführt in seine antike Tempelanlage, so erhaben. Weiter Richtung Westen thront der Palast Spaniens mit der maurisch gestalteten Alhambra. Ein wahres Genussfeuerwerk erwartet Sie im Wiener Kaffeehaus im Jugendstil, bevor es rauf auf den Berg zum Holzstadl geht. Urig und rustikal. Eine Kraftquelle, ebenso mächtig wie der Keltenthron, der ganz mystisch die Reise im Norden beendet.

Die Massage Oase schenkt besondere Entspannungsmomente in einem inspirierenden Ambiente. Im besonderen Wohlfühlbereich der Vitaltherme & Sauna genießen Sie Ihre Lieblingsmassage. Wählen Sie aus einer Vielzahl an Verwöhnangeboten, von klassischen über chinesische bis hin zu ayurvedischen Anwendungen. Abgerundet wird das Relax-Erlebnis mit einem beruhigenden Tee in ruhvoller Atmosphäre.



Entfernung von

BN: 30 km.	D: 77 km.	K: 40 km.
F: 203 km.	MZ: 174 km.	WI: 178 km.
DO: 134 km.	DU: 112 km.	E: 111 km.

THERMEN & BADEWELT EUSKIRCHEN

Thermenallee 1 • 53879 Euskirchen • Tel: 02251 14850
www.badewelt-euskirchen.de • info@badewelt-euskirchen.de

DER HUNSRÜCK

Erholsame Natur. Genuss mit Regionalität. Spannende Entdeckungen

Was in Millionen Jahren Erdgeschichte entstand, macht noch heute die Landschaft des Hunsrücks zu etwas Besonderem: Die vier Flüsse Mosel, Nahe, Saar und Rhein haben sich tief in den devonischen Schiefer eingegraben und umfließen das wie einen Hunderücken geformte Mittelgebirge. Im Herzen von Rheinland-Pfalz präsentiert sich mit dem Hunsrück ein Kleinod. Die Region ist fern von Großstadtlärm und Industrie, man entdeckt vielerorts nur erholsame Natur. Die Höhenzüge sind sanft gewellt und mit weitläufigen Wäldern und blühenden Wiesen bedeckt; tief eingeschnittene Bäche werden zu schluchtenartigen Tälern. Ein qualitativ hochwertiges Netz an Wander- und Radwegen führt zu den Naturschönheiten. Da ist es nur verständlich, dass es im Hunsrück gleich zwei Naturparke, den Naturpark Saar-Hunsrück und den Naturpark Soonwald-Nahe, und den einzigen rheinland-pfälzischen Nationalpark, den Nationalpark Hunsrück-Hochwald, gibt. Denn solche Schutzgebiete entstehen nur dort, wo die Natur ihre Eigenheiten bewahrt.

Von einer bewegten Geschichte im Hunsrück erzählen die historischen Baudenkmäler. Diese sind kleine, kulturelle Kostbarkeiten. Burgruinen wurden soweit restauriert wie es nach dem Denkmalschutz möglich war; die Kirchen beeindrucken nicht selten durch eine außergewöhnliche Lage oder Größe. Urlaubsgäste bewundern die schiefergedeckten Fachwerkhäuser und schätzen die Entschleunigung, die die Städtchen genauso erfasst wie die Dörfer.

Und da auch der Genuss im Hunsrück ganz großgeschrieben wird, bietet die regionale Hunsrücker Küche eine breite Palette an kulinarischen Köstlichkeiten. Einige Sterne-Restaurants haben mit Spitzengastronomie und gehobener Qualitätsküche hier ihr Zuhause gefunden. Oder man genießt bodenständige, ländliche Küche aus regionalen Produkten.

AUSZEIT TIPP:

Hängeseilbrücke Geierlay:
360 Meter lang und 100 Meter
hoch über einem tief einge-
schnittenen Bachtal zwischen
Mörsdorf und Sosberg.



Hängeseilbrücke Geierlay © Dominik Ketz

Burganlage Grimburg © Mahlow Media / Kulinarik / Aussichtsturm Koppenstein
Traumschleife-Hämat (beide © Klaus-Peter Koppert)

HUNSRÜCK-TOURISTIK GMBH

Gebäude 663 • 55483 Hahn-Flughafen • Tel: 06543 507700 • info@hunsruicktouristik.de • www.hunsruicktouristik.de

9 BAHNHOF THALFANG

Thalfang Am Erbeskopf

Von Bäumen geschützt liegt der Bahnhof Thalfang oberhalb des Luftkurortes am Erbeskopf, dem mit 816 Metern höchsten Gipfel des Hunsrücks, einem der Tore zum neuen Nationalpark Hunsrück-Hochwald.

Die charakteristische Anlage wurde in liebevoller Eigenarbeit aus ihrem Dornröschenschlaf erweckt und lädt seit dem Jahr 2015 als Familienbetrieb mit wechselnden Kulturangeboten und großzügigen Hotelzimmern ein, hier mehr als eine Nacht zu verbringen.

Egal ob Sie sich eine kleine Pause von der Stadt gönnen, dienstlich unterwegs sind, eine Familienfeier planen, wandern, mountainbiken oder den Wein erkunden möchten: Der vielseitige Ausbau der denkmalgeschützten Anlage ist für alles gerüstet.

Jedes der hellen Zimmer ist hochwertig und liebevoll eingerichtet und ergänzt mit Designklassikern des 20. Jahrhunderts. WiFi, Netflixtaugliche TVs und Bluetoothlautsprecher sind inklusive. Ihr Rückzugsort mit Blick in die Natur bietet moderne Boxspringbetten und Antiallergiker-Bettwäsche für erholsamen Schlaf.

Neben fünf Einheiten im ehemaligen Bahnhofsgelände finden Sie drei weitere Räumlichkeiten im historischen Gartenhaus, das sich rund 300 Meter entfernt befindet. Hier steht Ihnen auch eine eigene Küche zur Verfügung, die zu Kaffee, gemeinsamem Kochen und freundlichem Beisammensitzen einlädt.



Entfernung von

BN: 174 km.	D: 220 km.	K: 198 km.
F: 157 km.	MZ: 115 km.	WI: 119 km.
DO: 270 km.	DU: 250 km.	E: 250 km.

BAHNHOF THALFANG

Charlottenhöhe 1 • 54424 Thalfang Am Erbeskopf
Tel: 06504 9569330 • info@bahnhof-thalfang.de
www.bahnhof-thalfang.de



10 WALDGASTHAUS AM SCHWARZENBRUCH

Allenbach-Hüttgeswasen

Natur genießen – Nationalpark erleben! Inmitten der Wälder des Nationalparks Hunsrück-Hochwald befindet sich das Waldgasthaus am Schwarzenbruch, der perfekte Ausgangspunkt für ausgedehnte Spaziergänge, wundervolle Wanderungen auf den nahegelegenen Traumschleifen oder um einfach „Natur pur“ zu genießen!

Nach einem erlebnisreichen Tag ist dann Entspannung & Genuss angesagt: So kann der im römischen Stil angelegte Wellnessbereich mit Pool, Sauna, Dampfbad, Infrarot-Wärmegrotte und vielem mehr nach Lust und Laune genutzt werden. Exklusiv angemietet werden kann der Privat-Spa, der über eine Whirlwanne sowie eine Massage-Liege verfügt.

Frische und hausgemacht zubereitete Speisen sowie leckere Drinks bietet das Restaurant, das auch über einen gemütlichen Biergarten verfügt. Wo immer möglich wird im Waldgasthaus am Schwarzenbruch aus Liebe zur Natur und Verbundenheit gegenüber der Heimat mit regionalen Produkten gekocht.

Spiel und Spaß für die ganze Familie ist bei dem abwechslungsreichen Freizeitangebot garantiert, vom Kinderspielplatz, Indoor-Kinderspielraum, professionellen Dart-Automaten, Kicker-Tisch, Billiard-Tisch bis hin zum Airhockey-Tisch (Angebote teilweise gegen Gebühr).

Entspannung pur bieten die in verschiedene Kategorien eingeteilten Zimmer. Alle Zimmer verfügen über kostenfreies WLAN, einen 32-Zoll Smart-TV mit umfangreichem Sat-Empfang, Kühlschrank und Bad mit Dusche und WC.

„Zu Gast bei Freunden“ ist eine oft genutzte Redewendung, welche das Team vom Waldgasthaus am Schwarzenbruch aber aus Überzeugung mit seinen Gästen leben möchte. Daher wird hier geduzt – denn wer siezt schon seine Freunde?



Entfernung von

BN: 155 km.	D: 221 km.	K: 178 km.
F: 150 km.	MZ: 108 km.	WI: 113 km.
DO: 273 km.	DU: 251 km.	E: 251 km.

WALDGASTHAUS AM SCHWARZENBRUCH
Hüttgeswasen 1 • 55758 Allenbach-Hüttgeswasen
Tel: 06782 888 • info@schwarzenbruch.com
www.waldgasthaus-schwarzenbruch.de



Einestopf, Windklangskulptur © Dominik Katz / Hunsrück-Touristik GmbH



DIE MOSEL

Faszination Urlaub



Ankommen. Und bleiben wollen - und das in einer der spektakulärsten Flusslandschaften.

Das Reiseland für Feinschmecker. Riesling-Weine aus Spitzenlagen und kulinarische Genüsse aus kreativer Hand. Freuen Sie sich auf Begegnungen mit namhaften Winzern und Spitzenköchen. Verkosten Sie exzellente Weine in den stylischen Vinotheken der Weingüter und gehen Sie auf kulinarische Entdeckungsreise an der Mosel.

Historische Städte mit modernem Flair. Trier und Koblenz, Berncastel-Kues und Cochem und viele weitere Moselstädte laden mit ihren Plätzen, Kulturschätzen, architektonischen Highlights und malerischen Gassen zum Schlendern und Shoppen ein.

Aktiver Naturgenuss. Moselsteig und Mosel-Radweg und viele weitere gut ausgebaute Wander- und Radrouten stehen zur Auswahl für Ihre Moselreise. Atemberaubende Ausblicke auf das Moseltal, historische Stätten zur Besichtigung und freundliche Gastgeber für kulinarische Pausen warten entlang der Strecken.

DAS IST MOSEL. ZEIT FÜR IHREN URLAUB!



AUSZEIT TIPP:
Via Mosel' – Wein & Architektur.
Das länderübergreifende Projekt Via Mosel' führt Sie zu den schönsten Weingütern und Weinorten des Moseltals, die für die Qualität der touristischen Infrastruktur, aber auch für ihre historische oder zeitgenössische Architektur bekannt sind.

Berncastel-Kues mit Burg Landshut © Mosellandtouristik GmbH / D. Ketz

Fotos: Trierer Dom / Weingenuß in Traben Traarbach / Mosel-Radtour bei Cochem © Mosellandtouristik GmbH, D. Ketz

MOSELLANDTOURISTIK GMBH

Kordelweg 1 • 54470 Berncastel-Kues • Tel: 06531 97 330 • info@mosellandtouristik.de • www.visitmosel.de

11

LIFESTYLE RESORT ZUM KURFÜRSTEN

**** superior

Berncastel-Kues

Lifestyle meets Mosel. Im wunderschönen Berncastel-Kues liegt das auf Wellness und TCM spezialisierte Lifestyle Resort zum Kurfürsten mit viel Ambition, Engagement und Liebe zum Detail. Hier wird ein neues Verständnis für Lifestyle gelebt, bei dem der Faktor Gesundheit oberste Priorität hat.

Das TCM System by Kurfürst wurde im Hotel entwickelt, es kombiniert die chinesische Medizin mit einem europäischen Ansatz und wird von hochqualifizierten Therapeuten zum Einsatz gebracht. Auch die Wellnessangebote beziehen die Grundlagen der TCM mit ein und sorgen so für ein durchgängiges Konzept, auch die Farben und Formen des Hotel-Designs spiegeln dies wider.

Abends genießen Sie ein 4-Gang-Menü im Cook & Style Restaurant. Demnächst steht Ihnen außerdem das B-Fine Asia Style-Restaurant zur Verfügung. In beiden Restaurants dreht sich alles um frische, hochwertige Produkte. Ebenso erwartet Sie ein reichhaltiges Frühstücksbuffet mit Bioprodukten und ein vielfältiges Snackbuffet am Nachmittag.

Der 4.000 qm große, lichtdurchflutete Kurfürsten Spa bietet einen auf 32 °C beheizten Panoramapool mit Whirlpool, einen ganzjährig auf 32°C beheizten Außenpool, einen ganzjährig auf 36°C beheizten Attraktionspool im Außenbereich, einen naturbelassenen Schwimmteich, chinesische Kräutersauna, Aroma-Dampfbad, Tageslicht-Dampfbad, Himalaya-Salz-Sauna, Energie-Natur-Sauna, Wald-Energy-Infrarotsauna, Erdsauna (120°C), Chinesische Höhle (95°C), 5 Ruheräume, FKK-Bereich u.v.m.. Zusätzlich gibt es einen LadySpa mit einem Dampfbad bis 45°C, einem Tepidarium bis 50°C, einer finnischen Sauna 85-95°C sowie einem separaten Ruheraum.

Die ca. 100 eleganten Hotelzimmer sind ausgestattet mit Bad oder Dusche/WC, Bademantel und Badeslipper, Telefon, Sat.-TV (Flatscreen), Radio, Minibar, Safe und WLAN. Das Wellnesshotel an der Mosel bietet die Basis für einen erholsamen und unvergesslichen Kurzurlaub!



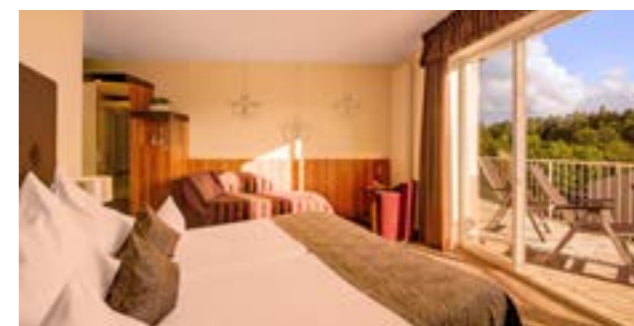
Entfernung von

BN: 131 km.	D: 184 km.	K: 154 km.
F: 151 km.	MZ: 111 km.	WI: 115 km.
DO: 242 km.	DU: 220 km.	E: 220 km.

LIFESTYLE RESORT ZUM KURFÜRSTEN**S**

Amselweg 1 • 54470 Berncastel-Kues • Tel: 06531 96770

info@zum-kurfuersten.de • www.zum-kurfuersten.de





12

BOUTIQUE-HOTEL VILLA MELSHEIMER

Reil

Die beiden wunderschönen Villen wurden zu Beginn des 20. Jahrhunderts erbaut und versetzen den Gast zurück in die Zeit der Weingroßhändler und Gutsbesitzer. Das Müllehaus aus dem 16. Jahrhundert schaut zurück auf eine lange und bewegte Geschichte. So diente es beispielsweise zu Napoleons Zeiten als Gefängnis und später als Wirtschaft.

Der mit viel Liebe angelegte Steingarten des Hotels lädt ein, den Alltag hinter sich zu lassen und einfach abzuschalten. Inmitten des Gartens befindet sich ein Teich, in dem viele kleine Fische ihr zu Hause gefunden haben. Unter dem mehr als 100 Jahre alten Kirschbaum lässt es sich ganz in Ruhe und von jeglicher Hektik abgeschieden ein Buch lesen oder einfach nur dem Plätschern des „Wasserfalls“ am Teich lauschen. Lacht die Sonne, so steht der Steingarten auch zum Frühstück zur Verfügung.



AUSZEIT TIPP:

„Das Boutique-Hotel ist der perfekte Ort für Hochzeiten und intime Festlichkeiten. Ob der großzügige Festsaal, das Restaurant, die einzigartige Mosel-Panorama-Terrasse, der Steingarten im Sonnenhof oder der Wintergarten - hier wird für jede Feier das richtige Ambiente geboten.“

Villa Melsheimer

MOSELHOTEL MIT HERZ UND GESCHICHTE

Im Herzen einer der beliebtesten Flusslandschaften Europas liegt direkt am malerischen Moselufer das familiengeführte Boutique-Hotel Villa Melsheimer.

Der Winzerort Reil ist mit seiner blumengeschmückten Promenade, stilvollen Fachwerkhäusern und einer mehr als 1000jährigen Weinkultur seit Generationen Sitz der Familie Melsheimer. Nach beruflichen Stationen in Hotels in Koblenz, Frankfurt und London war es so auch nur eine Frage der Zeit, bis Dirk Melsheimer zu seinen Wurzeln zurückkehrte. In Frankfurt lernte er seine Ehefrau Britta kennen, mit der er im Jahr 2000 das gemeinsame Hotel eröffnete.

Seit dieser Zeit wurde das Haus immer wieder erweitert, modernisiert und liebevoll restauriert. „Wir haben von Anfang an großen Wert darauf gelegt, den ursprünglichen Charakter der Gebäude zu erhalten.

Bei der Renovierung wurden zumeist regionaltypische Materialien verwendet und ein energieeffizientes Heizsystem integriert, das unser Hotel zu einem der ältesten Niedrigenergiehäuser Deutschlands gemacht hat“, erzählt Dirk Melsheimer.

Heute umfasst das Anwesen drei Gebäudeteile - das Stammhaus, die Villa und das Müllehaus. Alle Gebäude sind durch kleine Grünanlagen miteinander verbunden.



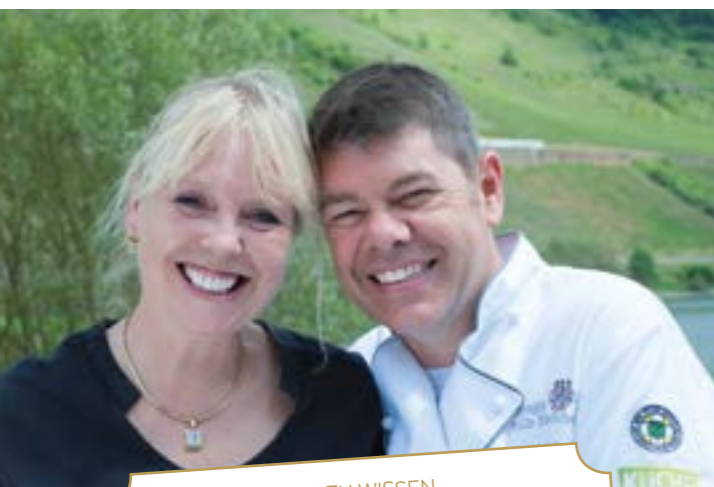
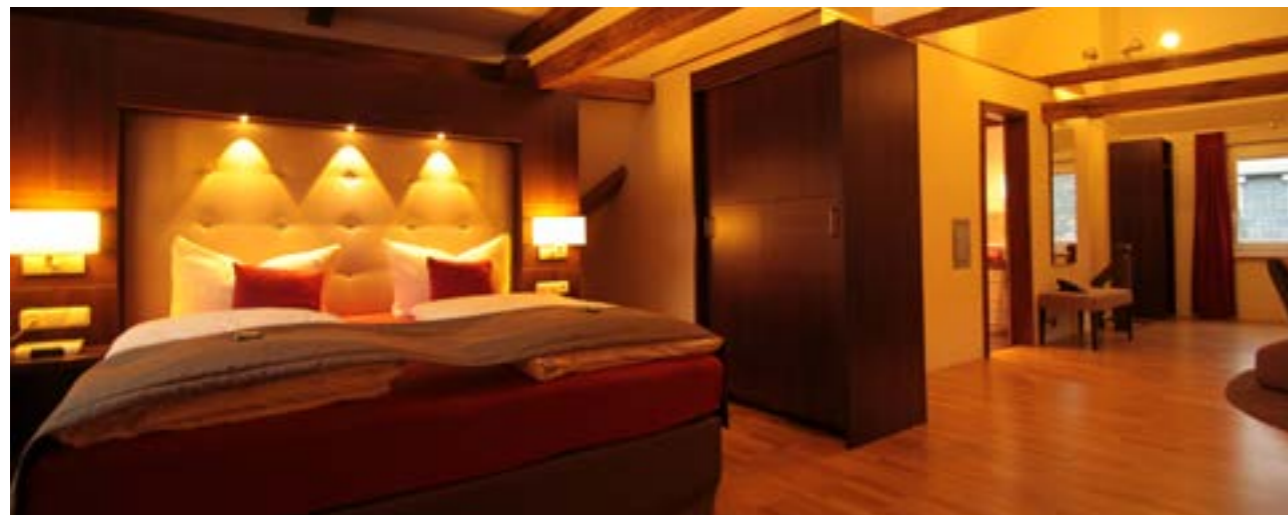
EIN JÄGER AUS KURPFALZ...

Das im Jahre 1668 verliehene Jägerwappen der Familie Melsheimer geht zurück auf das bekannte Volkslied „Ein Jäger aus Kurpfalz“.

*Urlaub im liebevoll
restaurierten Hotel
mit gelebter Geschichte.*

Küchenchef Dirk Melsheimer verwöhnt in dem Restaurant Villa's mit einer deutschen Cuisine mit französischem Einschlag und Kräutern aus dem hauseigenen Kräutergarten. In dem sonnen durchfluteten Wintergarten wird kulinarische Vielfalt zum Erlebnis. Hier bietet sich ein außergewöhnliches Panorama mit Blick auf die direkt vor dem Hotel gemächlich dahinfließende Mosel und die steilen Weinberge am gegenüberliegenden Hang.

Herrlich warme Sonnenstrahlen, leise plätscherndes Wasser, fröhlich zwitschernde Vögel... die Mosel-Panoramaterrasse ist direkt am Ufer gelegen. Näher an der Mosel und gleichzeitig so ruhig gelegen lässt es sich wohl kaum speisen. Hier kann man entspannt die Winzer bei ihrer Arbeit im Weinberg beobachten, besondere Moselweine und erlesene Speisen genießen. →



GUT ZU WISSEN

Das Hotel fördert gezielt den Nachwuchs und ist Gründungsmitglied der Chefs Trophy Ausbildung. Im Jahr 2010 wurde es als Top Ausbilder des Jahres ausgezeichnet.

→ **Am Abend** locken die Bar und das Kaminzimmer. Bei offenem Kaminfeuer muss es dabei nicht immer Cognac sein: Das Hotel führt sowohl einheimische Raritäten, beispielsweise einen 21 Jahre alten und fassgereiften Asbach Uralt, als auch eine Vielzahl von Bränden aus der alten Dorfbrennerei. Etwas „frischer“ geht es in der Hausbar Martini's zu. Hier genießt man bei guter Musik Cocktails und Longdrinks für jeden Geschmack.

Erholsame Ruhe bieten die Zimmer des Hotels. Alle Premiumzimmer wurden 2012/2013 mit viel Liebe zum Detail aufwendig renoviert. Hochwertige Materialien und ausgewogene Farbgestaltung vermitteln echtes Wohlfühlambiente. Die 16m² großen Villa-Basiszimmer befinden sich innenliegend zum Wandelgang mit direktem Blick auf den Steingarten. Die ab 20m² geräumigeren Villa-Premiumzimmer überzeugen entweder mit ihrem einzigartigen Blick auf die Mosel oder auf die umliegenden Weinberge.

Die Villa-Junior-Suite (Private Spa) begeistert mit einem eigenen kleinen Wintergarten, Whirlpool und Sauna. Der Natur ganz nah ist man in der Villa-Nature-Spa-Suite. Hier erwarten den Gast ein Gartenhäuschen mit einer Sauna und dazugehöriger Dusche, ein Whirlpool im Freien sowie eine kleine Sitzcke im Garten. Das über eine steile Treppe erreichbare Villa-Romantik-Loft ist mit seinen freigelegten Deckenbalken des Fachwerkhäuses, der großen Regendusche im Bad und dem flackernden Feuer des Kamins der perfekte Ort für eine romantische Auszeit.



Entfernung von

BN: 119 km.	D: 182 km.	K: 147 km.
F: 144 km.	MZ: 103 km.	WI: 107 km.
DO: 234 km.	DU: 212 km.	E: 212 km.

HOTEL VILLA MELLSHEIMER

Moselstraße 5 • 56861 Reil • Tel: 06542 900034
hotel@mellsheimer.de • www.mellsheimer.de

13

HOTEL FILLA ANDRE

*** superior

Ernst

1898 wurde die Filla als Weinkellerei im Auftrag der Domkellerei zu Köln AG, erbaut. Den Namen „Filla“ bekam das Gebäude auf der Amststube bei der Bewilligung des Bauantrages. Im moselfränkischen Dialekt machte das Gerücht schnell die Runde: „Die Kölner Domkellerei will en Filla gegeniwwa Folwich baue“.

1926 konnte Heinrich Andre, Großvater des heutigen Inhabers Harald Andre, die Filla erwerben. Er war in 10. Generation Ernster Winzer und Obstbrenner. Es waren Weinkunden, die ihn 1928 dazu überredeten, für Übernachtungsmöglichkeiten zu sorgen. Mit sieben Feldbetten fing 1928 die „Hotellerie“ an.

Bis 2020 hat die Filla einige Umbauten und Modernisierungen erfahren, ohne den Charme des alten Gebäudes zu vernachlässigen. Heute ist sie mit 20 Doppelzimmern gerade groß genug, um Annehmlichkeiten wie Lift oder Wellnessbereich zu bieten und gleichzeitig klein genug, um jeden Gast persönlich zu umsorgen. In jedem Raum findet sich das Moseltal, der Wein und das geerdete Lebensgefühl wieder.

Wein und Obstbrände werden heute noch gemacht und eines der sieben Feldbetten existiert auch noch. Dank begeisterter Gäste und deren Bewertungen gehört die Filla zu den drei beliebtesten Hotels der Mosel-Weinregion. Rund um das Jahr bietet die Filla Urlaube für Menschen, die sich begeistern lassen.

2022 wurde das Hotel Filla Andre von „Greensign“ für seinen bewussten Umgang mit der Natur ausgezeichnet. Frische, regionale Produkte spiegeln sich in der sehr abwechslungsreichen Küche wider. Kurzweilige, durchaus erschwingliche, Pakete machen Aufenthalte zu wahren Wundertüten. Ein besonderes Haus, direkt an der Mosel.

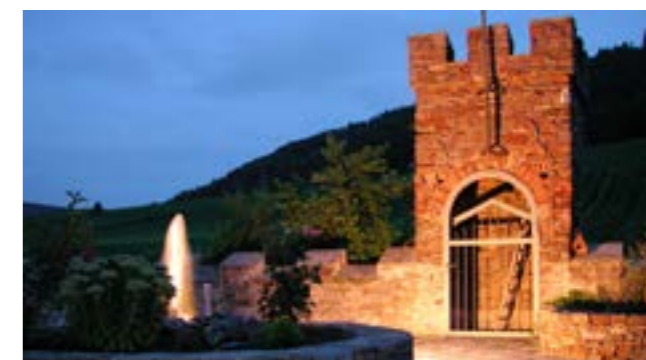
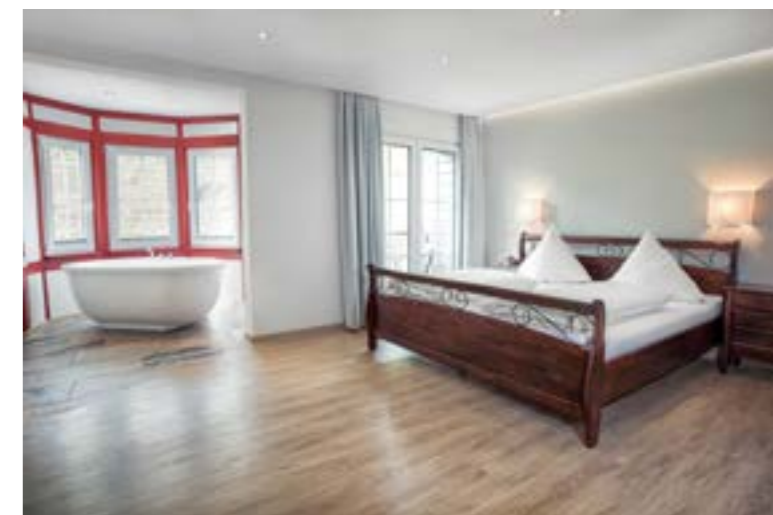


Entfernung von

BN: 93 km.	D: 163 km.	K: 119 km.
F: 148 km.	MZ: 107 km.	WI: 111 km.
DO: 210 km.	DU: 187 km.	E: 187 km.

HOTEL FILLA ANDRE

Moselstraße 7 • 56814 Ernst
Tel: 02671 4688 • hotel@filla-andre.de
www.filla-andre.de



DIE NATURREGION SIEG

Das Wander- und Radparadies



Einfach losgehen und den Alltag hinter sich lassen – ein Urlaub in der Naturregion Sieg ist Entspannung pur! Denn im Naherholungsgebiet direkt vor den Toren von Köln, Bonn und Düsseldorf erleben Sie traumhafte Natur mit einem gut ausgebauten Wander- und Radnetz!

Natursteig Sieg – 200 km pures Wandervergnügen

Auf urigen Pfaden und Wegen führt der Fernwanderweg durch das malerische Siegtal und über die umliegenden Höhen. Auf den 14 Etappen zwischen 11 und 25 km Länge zeigt sich die Landschaft voller Attraktionen: Mal geht die Route an eindrucksvollen Naturdenkmälern vorbei oder über felsige Passagen auf einsame Höhen, dann an der Sieg oder einem Bach entlang, vorbei an Burgruinen und Fachwerkdörfern. Die Wege sind sorgfältig markiert und als Qualitätswege zertifiziert. Jede der 14 Etappen des Natursteig Sieg startet an einem Bahnhof.

Erlebniswege Sieg – die Schätze der Region heben

Die abwechslungsreichen, mal leicht zu bewältigenden, mal anspruchsvolleren Rundwege führen durch die schönsten Landschaften der Naturregion Sieg. Unterwegs entdecken Sie Kirchen, Klöster und Kurioses. Zahlreiche Einkehrmöglichkeiten bei Qualitätsgastgebern runden das Erlebnis ab. Alle 26 Themen-Rundwege mit einer Länge zwischen 3 und 25 km verbinden die kulturellen und landschaftlichen Schätze der Region. Kurze Touren mit rund 6 km Länge wie der Burgweg oder der Wildwiesenweg ermöglichen entspanntes Wandern mit viel Zeit, um zu verweilen oder einzukehren. Dagegen sind anspruchsvollere Routen wie der über 20 km lange Talsperrenweg auch eine sportliche Herausforderung. Auf allen Erlebniswegen vermitteln Info-Stationen Wissenswertes aus der Vergangenheit und Gegenwart der Region.

Kindererlebniswege – der Natur auf der Spur

Klettern, Burgen erobern, Waldtiere entdecken und auch selbst kreativ werden. Das alles und noch viel mehr bieten kurzweilige Familienwanderungen und interaktive Kindererlebniswege in der Naturregion. Die Sprache der Bienen lernen, eine Blumenwiese mit Bieneaugen sehen – auf „Melli's Bienenlehrpfad“ lernen Kinder an interaktiven Stationen Neues über Bienen und andere Waldtiere, Gewinnspiel inklusive. An den Erlebnisstationen des Künstlerwegs können kleine Künstler Natur-Flugzeuge oder Türme aus Steinchen bauen. So finden Kunst und Natur zusammen.

Familienradeln an der Sieg – Zweiradfreunde aufgepasst

Immer an der Sieg entlang, auf zum größten Teil befestigten Wegen, ohne große Steigungen und fern vom Straßenverkehr verläuft der 60 km lange, familienfreundliche Radweg Sieg. Spaß am und im Wasser beim Bootfahren oder Planschen im Fluss inklusive. Und reicht die Kondition mal doch nicht, geht es einfach mit dem Zug von einem der stets nahen Bahnhöfe zurück.

Tipp: Siegtal pur – autofreies Siegtal. 115 km Fahrradvergnügen bietet das autofreie Siegtal am ersten Sonntag im Juli von 9 bis 18 Uhr. Von Siegburg bis Netphen gehört die Straße dann ganz den Radfahrern.





14 EULENHOF

Windeck-Rosbach

Der Eulenhof ist ein liebevoll restauriertes Fachwerkensemble aus dem 18. Jahrhundert auf einem 3.300 qm großen Parkgrundstück mit Bachlauf und eigenem See. Er liegt im beschaulichen Ortsteil Eulenbruch in unmittelbarer Nähe zur Sieg. Die nahegelegene Ortschaft Rosbach bietet eine S-Bahn-Station, zahlreiche Einkaufsmöglichkeiten und Restaurants für jeden Geschmack. Wanderbegeisterte gelangen vom Eulenhof auf direktem Weg zum Natursteig Sieg. Dort finden sich zahlreiche, ausgeschilderte Wanderrouten und vom Eulenhof betriebene Picknickstationen.

Die Betreiber Magda und Bernd Vasters legen hohen Wert auf das Wohlbefinden ihrer Gäste. Als zertifizierter Qualitätsgastgeber Sieg steht der Eulenhof für eine besondere Wanderfreundlichkeit und kontrollierten Service.

Als Auszeit-Gast übernachten Sie mit bis zu zwei Personen im exklusiven „Lieblingsplatz“ des Eulenhofs, einem liebevoll eingerichteten Studio mit separatem Eingang, Kochgelegenheit und Gartenblick. Für Gäste mit Hund stehen abseits des Lieblingsplatzes hundefreundliche Zimmer zur Verfügung.

Familien oder Gruppen können den Eulenhof exklusiv mieten und verfügen dann über insgesamt vier Doppelzimmer, einen gemütlichen Aufenthaltsraum im Stil eines Irish Pubs mit Theke und gemütlichen Sitzgelegenheiten. Gruppen bietet der Eulenhof auch warme Speisen wie z.B. Steinofenpizza, Crêpes und auch vegetarische/vegane Speisen zum Verzehr an (nur nach vorheriger telefonischer Absprache und nur sofern verfügbar).

Die Sauna mit Seeblick und den finnischen Badebottich auf dem Parkgrundstück können Sie nach vorheriger Buchung nutzen (nicht nutzbar bei Dauerfrost, Sturm oder Starkregen). Beim Frühstück können Sie sich jeden Tag am reichhaltigen Buffet im historischen Backhaus des Eulenhofs für Ihre Tagesaktivitäten stärken.



Entfernung von

BN: 58 km.	D: 113 km.	K: 76 km.
F: 146 km.	MZ: 144 km.	WI: 116 km.
DO: 119 km.	DU: 135 km.	E: 135 km.

EULENHOF

Im Eulenbruch 12 • 51570 Windeck-Rosbach
Tel: 02292 959276
auszeit@eulenhof.land • www.eulenhof.land

15 FERIENHAUS ZEITLOS AN DER SIEG

Windeck - Dattenfeld

Das Ferienhaus „Zeitlos an der Sieg“ war ursprünglich wohl ein Domizil für Angler. Die Gastgeber Barbara und Peter Hammermann haben das ehemalige Fischerhäuschen mit eigener Arbeitskraft - wertvoll unterstützt durch die Familie und einen kleinen Freundeskreis - liebevoll renoviert und eine Symbiose aus Bestehendem und Neuem geschaffen. Der Gast hat hier die Möglichkeit, die Zeit ein wenig anzuhalten, eine kurze Weile "Zeitlos" zu sein und eine echte Auszeit in der Naturregion Sieg zu genießen.

Zurück zur Natur - diesen Wunsch haben die Gastgeber bei der Errichtung des Ferienhauses und bei der Bepflanzung des Gartens berücksichtigt. Das Grundstück soll dem Gast mit altem Baumbestand, Streuobst, Obststräuchern, Kräutern, Hecken sowie einem Insektenhotel einen Rückzugsort bieten und dazu einladen, einfach mal durch den Garten zu streifen und zu naschen.

Auf einem naturnahen Grundstück gelegen, ist das Ferienhaus nur einen Steinwurf von der Sieg entfernt. Die Lage eignet sich bestens, um einen ersten Abschnitt vom Natursteig Sieg zu erkunden. Doch auch für Nicht-Wanderer und Genießer der ruhigen Momente bietet das Windecker Ländchen in der Naturregion Sieg zahlreiche Möglichkeiten für die Freizeitgestaltung.

Das Ferienhaus ist ca. 30 qm groß und bietet ausreichend Platz für zwei Personen. Die Einrichtung ist gemütlich und zugleich modern und besticht mit viel Liebe zum Detail. Das Ferienhaus ist mit einer Infrarotheizung sowie mit einer Infrarotsauna ausgestattet, welche für eine konstante angenehme Atmosphäre und Temperatur sorgen. Zur Ausstattung gehören Bettwäsche, Spülmittel, Kaffeemaschine, Wasserkocher, Föhn, Toaster etc.. Eine Buchung ist ganzjährig möglich. Durch die naturnahe Lage wird festes Schuhwerk empfohlen.

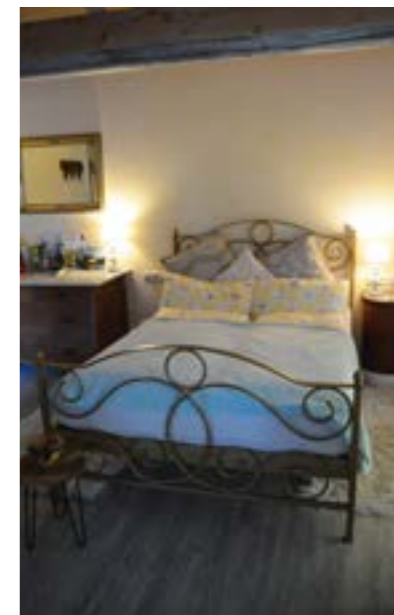


Entfernung von

BN: 50 km.	D: 94 km.	K: 60 km.
F: 154 km.	MZ: 147 km.	WI: 129 km.
DO: 124 km.	DU: 117 km.	E: 116 km.

FERIENHAUS ZEITLOS AN DER SIEG

Am Fischhäuschen 19 • 51570 Windeck - Dattenfeld
Tel: 0160 97221895 • zeitlosandersieg@web.de
www.zeitlosandersieg.de





16 ROTES FACHWERKHAUS

Ferienwohnung
Windeck-Langenberg

Das rund 300jährige Fachwerk-Wohnhaus der ehemaligen Schmiede liegt inmitten schönster Natur oberhalb des Siegtals, im Höhendorf Windeck-Langenberg. Geographisch dem Süden des Naturparks 'Bergisches Land' zugeordnet, befindet sich das kleine Refugium direkt am Eingang des Natursteigs Sieg und am traumhaften Erlebnis-Rundweg 'Landleben'.

In der romantischen Ferienwohnung, die als wanderfreundlicher „Qualitätsgastgeber Sieg“ zertifiziert ist, finden Schlafen und Wohnen in einem behaglichen Raum statt; wobei das Doppelbett mit antiallergischen Alpaka-Oberbetten optisch durch eine halbhohe Fachwerkwand zum Wohnbereich getrennt ist. In dieser 'Guten Stube' lässt sich an kühleren Abenden dem wärmenden Feuerspiel des Kaminofens zusehen. Die historische Wohnung befindet sich auf der Rückseite des Hauses und verfügt über einen separaten Hauseingang, eigene Parkplätze und WLAN.

Die teilweise niedrigen Türen und Zimmerdecken mit Balken machen den Reiz des Hauses aus, erfordern jedoch ein gelegentliches Kopfeinziehen. Sowohl das Knacken der alten Böden als auch das urige und stilvolle Ambiente mit seinen warmen Farben gehören zum Charme des Hauses. Bei der Einrichtung - insbesondere im mediterranen Tageslichtbad & der separaten Kochküche - wurden historische und moderne Elemente geschmackvoll miteinander verknüpft.

Die rustikale und überdachte Terrasse lädt morgens zum Frühstück in der Sonne oder später zu einem Glas Wein beim Sonnenuntergang ein. Und sollten die Wanderschuhe mal nicht angezogen werden, so steht ein gemütlicher Süd-Balkon mit Siegtalblick an den Linden zur Verfügung. Auch der wildromantische Bauerngarten mit seinem Teich und großen Bäumen lädt auf der Vorderseite des Hauses zum Entspannen ein.

Zum Frühstück wird das reichhaltige Langschläfer-Frühstück im historischen Backhaus des Eulenhofs empfohlen.



Entfernung von
BN: 57 km. D: 114 km. K: 77 km.
F: 150 km. MZ: 148 km. WI: 120 km.
DO: 116 km. DU: 135 km. E: 135 km.

FERIENWOHNUNG 'ROTES FACHWERKHAUS'
Zum Hof 20 • 51570 Windeck-Langenberg • Tel: 0160 96481402
info@rotesfachwerkhaus.de • www.rotesfachwerkhaus.de



17 HISTORISCHES HAUS UNKELBACH

Ferienwohnung
Eitorf-Irlenborn

Inmitten der Naturregion Sieg mit ihren malerischen Tälern, waldreichen Höhenrücken und herrlichen Fernsichten liegt das historische Haus Unkelbach in einer Höhenlage der Gemeinde Eitorf.

Das mehr als 200 Jahre alte Fachwerkhaus blickt auf eine lange Gastgeber-Tradition zurück. Bereits kurz nach der Wende vom 19. zum 20. Jahrhundert war es eine beliebte Unterkunft für Kölner Sommerfrischler. Da die Menschen in dieser Zeit etwas kleiner waren, erfordert die Deckenhöhe von rund 2,10 m ein Kopfeinziehen bei besonders großen Besuchern.

Liebevoll renoviert, urgemütlich und mit allem erdenklichen Komfort für einen sorgenfreien Urlaub ausgestattet präsentiert sich die Nichtraucher-Ferienwohnung im Haus Unkelbach, die Platz bietet für bis zu vier Personen. Die Wohnung befindet sich im ersten Stock und verfügt über einen gesonderten Eingang, moderne Möblierung, Schlafzimmer, Wohnraum mit ausziehbarer Couch, komplett ausgestattete Wohnküche, WC und Bad/Dusche, Flat-TV, CD-Player, Wanderkiste (u.a. mit Wanderkarten, Fernglas, Kompass), kostenfreies WLAN u.v.m..

Im parkähnlichen, weitläufigen Blumengarten können Gäste der Ferienwohnung Stress und Hektik hinter sich lassen. Der Garten verfügt über eine Teichanlage, Terrasse, Gartenmöbel, einen überdachten Grillplatz mit Sitzbänken und weitere lauschige Plätzchen, auch für Raucher.

Das als Qualitätsgastgeber Wanderbares Deutschland ausgezeichnete Haus bietet zahlreiche Wandermöglichkeiten direkt vor der Haustür. Der Natursteig Sieg und der Dreitälerweg befinden sich rund 1 km entfernt. Rund um das Haus befinden sich weitere, vielfältige Möglichkeiten für die Freizeitgestaltung, von Golfen, Tennis, Reiten, Kanufahren, Radeln, Angeln, Bogenschießen und Mountain-Bike-Fahren bis hin zu dem 11.000 qm großen Skulpturengarten mit Exponaten des italienischen Malers und Bildhauers Giovanni Vetere.



Entfernung von
BN: 36 km. D: 89 km. K: 52 km.
F: 153 km. MZ: 146 km. WI: 125 km.
DO: 134 km. DU: 112 km. E: 111 km.

HISTORISCHES HAUS UNKELBACH
Erlenstr. 28 • 53783 Eitorf-Irlenborn
Tel. 02243 83538 • info@ferienwohnung-eitorf.de
www.ferienwohnung-eitorf.de



DER NIEDERRHEIN

18

HOTEL SCHLOSS DYCK

Jüchen (nahe Düsseldorf)

Das imposante **Wasserschloss Dyck** gilt als eines der bedeutendsten Kulturdenkmäler am Niederrhein und kann auf eine fast 1000-jährige Geschichte zurückblicken. Die auf vier Inseln errichtete Schlossanlage liegt im Herzen einer großzügigen Parkanlage, die neben dem historischen Schlosspark auch eine Vielzahl neuer Gärten präsentiert.

Historie und Moderne edel kombiniert. Im Juli 2017 eröffnete das neue Hotel in der sanierten Remise von Schloss Dyck: neun großzügige, modern-dezent mit Naturmaterialien in freundlichen Naturtönen gestaltete Räume, hell und mit Blick auf die historische Anlage und den herrlichen Park. Ein kleines Paradies zum Entspannen und Schlafen.

Die Raumstrukturen des Hotelbereichs in der oberen Etage der Remise orientieren sich an den historischen Gegebenheiten des Gebäudes. Das Resultat sind ein lichtdurchfluteter, großzügiger Flurbereich und geräumige Doppelzimmer mit hohen Fenstern und niedrigen Fensterbänken, die einen traumhaften Blick auf den Schlosspark bieten.

Die gehobene Einrichtung ist modern und zurückhaltend. Alle Elemente wurden so gewählt, dass sich ein harmonisches, wohnliches Ganzes bildet. Die Zimmer sind zwischen 30 und 40 qm groß und verfügen über bis zu 15 qm große Bäder, die zum Teil über eine frei im Raum stehende Badewanne verfügen und allesamt Körperpflege zum Verwöhn-Ritual werden lassen. Die weiteren Räumlichkeiten werden für private und öffentliche Veranstaltungen genutzt. So sind Ausstellungen zum Thema Gartenkunst und zeitgenössischer Kunst Teil des vielfältigen Angebots, ebenso wie Konzerte, Fachseminare, Gartenmärkte, die Oldtimerveranstaltung Classic Days sowie eine große Schlossweihnacht im Advent.

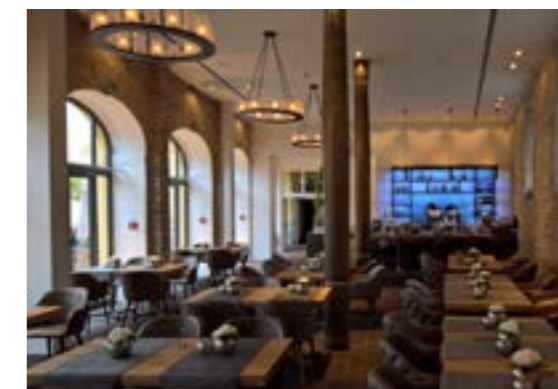


Entfernung von

BN: 82 km.	D: 24 km.	K: 48 km.
F: 238 km.	MZ: 228 km.	WI: 210 km.
DO: 98 km.	DU: 54 km.	E: 63 km.

STIFTUNG SCHLOSS DYCK

Hotel Schloss Dyck • 41363 Jüchen
Tel: 02182 824250 • hotel@stiftung-schloss-dyck.de
www.stiftung-schloss-dyck.de





Regionen- und
Gastgeberübersicht
auf Seite 23

DER ROMANTISCHE RHEIN



© Foto Markus Barzen, St. Maximilian, D-56856 Zell, iStockphoto



19 MONTE MARE: SAUNA - SPA - SPORTS - HOTEL

Andernach

Im monte mare Andernach dreht sich alles um Wohlbefinden und Regeneration von Körper, Geist und Seele. Sich entspannen und wohlfühlen, neue Energie tanken und mit allen Sinnen genießen – darum geht es bei Ihrem Aufenthalt bei monte mare.

Highlight des mediterranen Saunabereichs ist die Geysir-Sauna: Angelehnt an den Andernacher Kaltwasser-Geysir sprudelt eine bis zu drei Meter hohe Wasserfontäne empor und bietet ein unvergleichliches Aufgusserlebnis. Mehrere gemütliche Ruheräume, darunter die Kamin-Lounge und eine Orangerie, verführen zum Entspannen und Träumen. Der Saunagarten ist eine 6.000 Quadratmeter große Parkanlage und mit Kräutergarten, Weinreben und Lavendelbeeten in mediterranem Stil gehalten.

Erliesene Anwendungen aus verschiedenen Ländern und Kulturen verwöhnen die Gäste im Spa-Bereich.

Im angeschlossenen Fitnessstudio stehen individuelle Betreuung und eine persönliche Atmosphäre im Vordergrund. Mit dem breiten Kursangebot bleiben für Sportbegeisterte keine Wünsche offen – von Aquafitness bis Zumba werden wöchentlich rund 60 Kurse angeboten. Zusätzlich stehen zahlreiche Outdoor-Aktivitäten auf dem Programm.

Das monte mare Hotel mit 16 geschmackvoll eingerichteten Doppelzimmern und 4 exklusiven Suiten wurde im April 2018 eröffnet. Die exklusiven Wellness-Suiten sind an die vier Elemente Feuer, Wasser, Luft und Erde angelehnt und überzeugen auf jeweils rund 50 Quadratmetern durch Einzigartigkeit in Komfort und Funktionalität. Das Vier-Sterne-Hotel ist räumlich mit der bestehenden monte mare SAUNA SPA SPORTS Anlage verbunden.



Entfernung von

BN: 44 km.	D: 114 km.	K: 75 km.
F: 133 km.	MZ: 116 km.	WI: 103 km.
DO: 177 km.	DU: 156 km.	E: 154 km.

MONTE MARE

Klingelswiese 1 • 56626 Andernach
Tel: 02632 9872210 • andernach@monte-mare.de
www.monte-mare.de/andernach

20 COUNTRYHOTEL „THE LITTLE BRITAIN INN“

Vettelschoß

Herzlich willkommen im Country-Hotel „The Little Britain Inn“! Ob Familien, Alleinreisende, Wanderer oder Motorradfahrer, die wunderbare Welt von „Little Britain“ wird Sie begeistern. Genießen Sie die britische Atmosphäre mit zahlreichen Kuriositäten, wie den original englischen Doppeldecker-Bussen, Figuren von Mr. Bean und Alice in Wonderland.

Familie Blackburn gestaltete das Hotel gemeinsam mit der Künstlerin AndyMo. Diese realisierte insgesamt 12 individuelle Themenzimmer, die Sie in eine fantasievolle und einzigartige Welt entführen. So reichen die mit viel Liebe geschaffenen Themenzimmer vom „Sherlock Holmes Room“, über den „Queen’s Room“, den „Fairy Room“, „Harry Potter Room“ bis hin zum „Agatha Christie Room“, „Mr. Bean Room“ und dem „James Bond Room“.

Das benachbarte Restaurant der „The Robin Hood Inn Eventlocation“ bietet ein original „English Breakfast Buffet“ an. Darüber hinaus erwartet die Gäste von donnerstags bis sonntags auch ein typischer „Afternoon Tea“ mit englischen Spezialitäten sowie frisch zubereiteten Fish & Chips.

Einige der Doppelzimmer lassen sich auch zu Familienzimmern erweitern. Seit neuestem gehört zudem eine Ferienwohnung für bis zu 10 Personen zum Angebot des Hotels. Im Außenbereich finden Sie kostenfreie Parkplätze und drei Tesla-Ladestationen Typ 2.

Für Ausflüge und Unternehmungen hat das Hotel einen idealen Standort. Das Siebengebirge mit dem berühmten Drachenfels, der Westerwald und das romantische Mittelrheintal sowie die Beethovenstadt Bonn befinden sich in unmittelbarer Nähe.



Entfernung von

BN: 29 km	D: 93 km.	K: 56 km.
F: 146 km.	MZ: 135 km.	WI: 117 km.
DO: 138 km.	DU: 116 km.	E: 115 km.

COUNTRY-HOTEL THE LITTLE BRITAIN INN

Bahnhofstr. 14 • 53560 Vettelschoß
Tel: 02645 97562 • info@thelittlebritaininn.com
www.thelittlebritaininn.com





DAS SAUERLAND

Kraftvolle Orte und lebendige Stille

Die Augen schließen, das Gesicht zur Sonne heben – einatmen, ausatmen, durchatmen! Das Sauerland ist die Energietankstelle für alle Sinne. Hier gibt es frische Luft, glasklares Wasser und herrliches Waldaroma. Bunte Blumenwiesen im Frühling und Sommer, ein leuchtendes Blättermeer im Herbst und weiß gepuderte Berge und Hügel im Winter.

Die Region ist bei allen beliebt, die sich in der Natur bewegen möchten. Radfahrer jeder Couleur finden eine große Auswahl an Routen, die entweder mit der schwingenden Topografie spielen oder weitgehend steigungsarm an Flüssen entlang und auf ehemaligen Bahntrassen verlaufen. Einen Namen hat sich das Sauerland als Wanderregion gemacht. Die Wanderwege hier sind bestens markiert und nahezu „unverlaufbar“ ausgeschildert, vielfach sogar preisgekrönt. Erlebnisse auf mehreren Wanderetappen bieten die Fernwanderwege Sauerland-Höhenflug, Sauerland-Waldroute und Rothaarsteig.

Tagestouren gelingen bestens auf den Routen in den Sauerland-Wanderdörfern, der bundesweit ersten und größten „Qualitätsregion Wanderbares Deutschland“. Neuerdings führen die abwechslungsreichen Wege auf diesem Gebiet die Menschen zu den kraftvollen Sauerland-Seelenorten. Das sind 42 besondere Plätze, unterschiedlich in ihrer Art, und doch von ähnlich inspirierender Energie erfüllt. Dazu gehören Felsen und Steinbrüche, Kirchen und Bergkuppen, mächtige Bäume und unterirdische Grotten, Seen und Quellen. Allesamt berühren sie die Menschen emotional, geistig oder spirituell und laden dazu ein, sie bei einer Wanderung zu erleben, zu sich zu kommen und die lebendige Stille zu genießen.



Ostertopf Sauerland-Wanderdörfer © Klaus-Peter Köppel

Den Akku in den Sauerland-Seelenorten aufladen.

QR-Code scannen für mehr Informationen:



Fotos: Gravelblitz / Kahler Asten (beide: Sauerland-Tourismus e.V./ Paul Masakowitz / REACT-EU)

SAUERLAND-TOURISMUS • Johannes-Hummel-Weg 1 • 57392 Schmallenberg • Tel: 02974 202190
info@sauerland.com • www.sauerland.com • www.sauerland-wanderdoerfer.de

21

LANDHOTEL GRIMMEBLICK

Winterberg-Elkeringhausen

Das „etwas andere“ Erlebnishotel: Das familiengeführte Landhotel Grimmeblick ist quasi Hotel und Heimatmuseum in einem! Hotelier Ed Leenaert ist leidenschaftlicher Sammler – eine Eigenschaft, die er seiner Aussage nach von seiner Mutter geerbt hat. Vor 33 Jahren eröffnete er im Winterberger Stadtteil Elkeringhausen sein Hotel, in das schnell auch Antiquitäten und Liebhaberstücke aus dem Dorfleben und der ganzen Welt eingezogen sind. Seit 13 Jahren ist das Hotel als klimaneutral zertifiziert.

Mit einer großen Sammlung an Kaffeemühlen, Bügeleisen und Gebrauchsgegenständen begeben Sie sich in dem „kleinen Museum“ auf eine Entdeckungsreise in das vorherige Jahrhundert und können mühsam zusammengetragene, teils sehr ausgefallene Exponate bestaunen.

Das „etwas andere“ steht auch für den Wellness- und Massagebereich des Hotels. In der über 1.500 m² großen Innen- und Außenanlage finden Sie eine finnische Sauna aus Bambus, eine Dampfsauna, eine russische Banja, einen Bergquell-Whirlpool, ein Sauerstoff-Vital-Bad, Erlebnisduschen, einen echten Palmensandstrand, Wasserfälle, Ruhebereiche im Orientstil sowie die „Lagune Bar“. Das Schwimmbecken ermöglicht es Ihnen, von innen nach außen zu schwimmen. Ganz neu ist zudem die holzbeheizte Sauna mit Bergwiesen-Heugatter, welches für das richtige Landfeeling sorgt.

Jedes der 16 Zimmer ist individuell und als Themenzimmer einem Land, Kontinent oder einer Region gewidmet – wie Thailand, Afrika, der Toskana oder Brasilien. Das Hotel verfügt über 2 Restaurants: Im Restaurant „Musica“ erwarten Sie internationale Spezialitäten und eine Ausstellung von etwa 90 Musikinstrumenten – darunter einige, die gar nicht mehr gebaut werden. Das Restaurant „La Cabeza“ serviert original mexikanische Gerichte, mit Rezepturen, die teilweise noch von den Inkas stammen!



Entfernung von

BN: 166 km.	D: 175 km.	K: 143 km.
F: 157 km.	MZ: 183 km.	WI: 180 km.
DO: 110 km.	DU: 165 km.	E: 143 km.

LANDHOTEL GRIMMEBLICK

Am langen Acker 5 • 59955 Winterberg-Elkeringhausen
Tel: 02981 92660 • info@grimmeblick.de
www.grimmeblick.de





22

ROMANTIK- & WELLNESSHOTEL DEIMANN

Schmallenberg-Winkhausen

Aus einem Gutshaus entstand in vier Deimann-Generationen das einzige 5-Sterne-Hotel des Sauerlandes. Eingebettet in die malerische Kulisse des Mittelgebirges, liegt das sehr familiär und persönlich geführte Haus. Sanfte Berge, stille Wälder und grüne Wiesen wirken mehr als entschleunigend.

Direkt vom Hotel geht es auf bestens ausgeschilderte Wanderwege. Familie Deimann bietet persönlich geführte Wanderungen sowie Wanderwochen an. Eine gepflegte 27-Loch Golfanlage befindet sich ebenfalls in unmittelbarer Nähe des Hotels. Gelegen auf einem sonnigen Bergplateau, bietet sich hier ein traumhafter Blick auf das Hunau- und Rothaargebirge. Im Winter lockt in der Nachbargemeinde Winterberg das größte Skigebiet nördlich der Alpen.

Tiefenentspannung verspricht der 4.700 qm große Bade- und Spabereich mit drei Schwimmbecken (Indoor + Outdoor), sechs Saunen, Hamam, Rasulbad, Salzsaline und Liegestollen. Panoramafenster geben den Blick frei auf die eindrucksvolle Landschaft. Ganz neu, erst Ende 2022 eröffnet, ist der adults-only Liege- und Ruhebereich Seeterrassen, der im Laufe des Jahres noch um weitere Saunen und einen Infinity-Pool erweitert wird. Die ausgewählten und zubuchbaren Wellnessprogramme beruhen auf einer Lebensphilosophie, die Körper, Geist und Seele ganzheitlich betrachtet. Bestens geschulte Fachkräfte führen alle Anwendungen auf hohem Niveau mit modernster Technik und hochwertigen Produkten durch.

Deimanns Küche präsentiert sich edel, fein und unverfälscht. Verwendet werden hauptsächlich Angebote der regionalen Erzeuger und saisonale, frische Produkte. Ein Highlight ist das mit einem Michelin-Stern ausgezeichnete Gourmetrestaurant Hofstube Deimann: Küchenchef Felix Weber präsentiert hier eine modern-französische Küche, puristisch und von höchster Qualität. Im Weinkeller des Hauses lagern über 500 erlesene Weine aus aller Welt.



Entfernung von

BN: 144 km.	D: 160 km.	K: 121 km.
F: 171 km.	MZ: 199 km.	WI: 183 km.
DO: 100 km.	DU: 155 km.	E: 135 km.

ROMANTIK- & WELLNESSHOTEL DEIMANN

Alte Handelsstraße 5 • 57392 Schmallenberg
Tel: 02975 810 • info@deimann.de • www.deimann.de



23

HOTEL JAGDHAUS WIESE

**** superior

Schmallenberg

Absolute Ruhe und intakte Natur so weit das Auge reicht – das sind die ersten Eindrücke, die Ihnen bei Ihrem Besuch im idyllisch gelegenen Hotel Jagdhaus Wiese auffallen werden.

Das traditionsreiche Haus, in dem Familie Wiese-Gerlach in fünfter Generation ihre Gäste empfängt, liegt im malerischen Ort Jagdhaus auf 650 Meter Höhe. Zahlreiche Wanderwege beginnen vor der Haustür, der abwechslungsreiche Rothaarsteig verläuft direkt über die sonnige Hofterrasse des Hotels. Für Wanderer und Radfahrer bieten sich nahezu unbegrenzte Möglichkeiten.

Die Zimmer, Suiten und Ferienwohnungen des Hauses sind mit allem Komfort ausgestattet, den Sie in einem 4-Sterne-Hotel erwarten dürfen. Den eigentlichen Luxus aber stellen die heute selten gewordene Stille und die herrliche Aussicht in das Grün der Sauerländer Berge dar.

Zum Ausspannen besuchen Sie die geschmackvolle Wellnessanlage, die neben einem modernen Schwimmbad über einen großzügigen und neuen Saunabereich mit exklusiver Ruhelounge verfügt.

Die frische Küche verwendet wann immer möglich Produkte der Region. Ein Unterschied, den Sie schmecken werden! Begleitet wird die vielgelobte Küche von einem gut sortierten Weinkeller.



TIPP

Immer auf dem Neuesten sein, was sich im und um das Jagdhaus Wiese tut? Mit dem hoteleigenen AUSZEIT-Magazin - kostenfrei abonnieren unter: www.jagdhaus-wiese.de/de/aktuelles-termine



Entfernung von

BN: 133 km.	D: 156 km.	K: 119 km.
F: 162 km.	MZ: 180 km.	WI: 153 km.
DO: 104 km.	DU: 159 km.	E: 138 km.

HOTEL JAGDHAUS WIESE

Jagdhaus 3 • 57392 Schmallenberg
Tel: 02972 3060 • info@jagdhaus-wiese.de
www.jagdhaus-wiese.de





AUSZEIT IM SCHMALLEMBERGER SAUERLAND



Ankommen und Wohlfühlen

Bewegung ist ein Multitalent. Sie hilft nicht nur dabei, sich körperlich und geistig fitter zu fühlen. Sie ist eine Lehrmeisterin darin, die eigenen Grenzen kennenzulernen und sie zu überwinden – und sich so selbst besser wahrzunehmen. Bewegung heißt aber auch Begegnung: mit einer Region, die Sie wandernd oder radelnd erkunden können. Mit Gleichgesinnten, mit denen Sie gemeinsam das Draußen genießen, abenteuerliche Momente teilen und einfach Spaß haben. Entdecken Sie das Schmallenberger Sauerland und die Ferienregion Eslohe für Ihre Auszeit. Ankommen, sich einfach wohlfühlen und verwöhnen lassen.

Begegnungen und Genussmomente

Egal, ob Sie den langersehten Urlaub nachholen oder für eine kleine Auszeit in die Region kommen möchten – die Möglichkeiten sind vielfältig. Das Schmallenberger Sauerland bietet beste Voraussetzungen, um die Sehnsucht nach Natur, Kulinarik und einer Auszeit vom Alltag zu stillen. Ob Sie die Region zu Fuß oder per Rad erkunden, ob Sie lieber bergauf oder bergab streben, ob Sie Genussliebhaber oder Sportskanone sind: Die Region hält eine Fülle an Wegen und Zielen bereit. Freuen Sie sich auf echte Begegnung, auf Zeit für Austausch, auf Gelegenheiten für ein Pläuschchen. Schnallen Sie den Rucksack auf den Rücken und durchstreifen Sie mit Ihrer Familie oder mit Freunden die Wälder. Genießen Sie Aussichten und die Schönheit der Dörfer. Gehen Sie hinaus in die Natur und lassen Sie sich am Abend mit einem schönen Essen verwöhnen, begleitet von einem guten Glas Wein oder einem frisch gezapften Pils. Ehrliche, regionale Küche mit innovativen Ideen, aber ohne Tamtam, wird hier vielerorts geboten. Sie werden überrascht sein, wie gekonnt die Gastgeber Tradition und Moderne sowohl in der Architektur als auch auf der Speisekarte zu einem stimmigen Ganzen verbinden.

Ausgezeichnet wandern

Wandern können Sie genau genommen überall. „Ausgezeichnet“ wandern können Sie im Schmallenberger Sauerland und der Ferienregion Eslohe. Das belegt das Prädikat als erste „Qualitätsregion Wanderbares Deutschland“. Für Sie bedeutet das, vor Ort alles so vorzufinden, wie es das Herz des Wanderers erfreut: vorbildlich gekennzeichnete Wege, Tourentipps für alle Ansprüche und natürlich eine auf Wanderer bestens eingestellte Gastronomie für den zünftigen Einkehrschwung. Da fällt es schwer, aus der Vielzahl der Themenwanderwege eine Empfehlung herauszufiltern. Ein Beispiel sind die Golddorf-Routen: 12 Touren, vorbeiführend an schmucken Fachwerkhäusern und eingebettet in eine Landschaft wie aus dem Bilderbuch. Ebenfalls beliebt: Der WaldskulpturenWeg, der Sie auf einer Strecke von 23 km wie in einem Freiluftmuseum an elf Skulpturen international bekannter Künstler vorbeiführt. Auch ausgezeichnete Premiumwege wie der „Schwedensteig“, der „Westfelder Antoniussteig“ oder der „Sorper Panoramapfad“ laden dazu ein, die Region zu entdecken. Sie sehen, die Auswahl ist groß.

Panoramareich Rad fahren

Ein leichter Fahrtwind im Gesicht und im Rucksack allerlei Köstlichkeiten für die Rast. So fängt der perfekte Radfahr-Tag an. Vor dem Start steht die Qual der Wahl angesichts der vielen attraktiven Rad-Strecken, die sich bieten. SauerlandRadring, Golddorf-Radrouten, Bauernland-Radrouten, Rothaar-Radrouten – hinter diesen Namen verbergen sich Radstrecken, die Sie entspannt und vor allem eindrucksvoll mit der Region bekanntmachen. Entdecken Sie das Radeln auf ehemaligen Bahntrassen und den besonderen Charme der Sauerländer Gastgeber. Leih-E-Bikes stehen vor Ort zur Verfügung.

HeimatFreu(n)de: Echte Begegnungen erleben

Die Menschen im Schmallenberger Sauerland und der Ferienregion Eslohe lieben ihre Heimat. Sie pflegen und hegen sie und sind mächtig stolz darauf. Wenn Sie die Region kennenlernen und nicht nur besuchen möchten, dann ist ein Plausch mit diesen Menschen genau das Richtige für Sie: Die HeimatFreu(n)de nehmen Sie ganz exklusiv mit zu einer geselligen Wanderung oder zu einer aufregenden Pirsch. Sie zeigen Ihnen ihr geliebtes Dorf oder ihr fleißiges Bienenvolk. Sie plaudern mit Ihnen beim Gassigehen oder in der Kräuterküche, als würden Sie sich schon ewig kennen.

Lassen Sie sich verwöhnen, freuen Sie sich auf traumhafte Ausblicke und genießen Sie eine wohlige Atmosphäre, die zum Entspannen einlädt. Seien Sie herzlich willkommen – in der Natur und bei Ihrem Gastgeber!

Bestellen Sie noch heute kostenlos das Magazin „Begegnungen“ unter Tel. 02972 / 97400 oder info@schmallenberger-sauerland.de.

Und damit Sie nicht so lange warten müssen, schauen Sie über folgenden QR-Code direkt rein:





SIEGEN- WITTGENSTEIN

Auf ins WaldReich! Den ruhigen Zauber der Natur genießen

Märchen und Wald – das passt perfekt zusammen. Viele Märchen spielen im Wald und oft ist der Wald mit seinen knorrigen alten Bäumen, feenhaften Farnen, idyllischen Bächlein, geheimnisvollen Schatten und den scheuen Tieren märchenhaft schön. So wie bei uns in Siegen-Wittgenstein: Unsere schier endlos scheinenden Wälder sind oft fast unberührt, malerisch und ursprünglich. Die frische Luft, der würzige Duft des Harzes, der weiche Waldboden und die leisen Geräusche der Pflanzen und Tiere laden Sie ein, sich zu erholen, zu genießen und Ihren Alltag hinter sich zu lassen.

Sie möchten Baumwipfel flüstern hören und das Rascheln der Tiere im Wald? Abseits von Stress und Lärm das sanfte Rauschen der Blätterdächer genießen, leise murmelnde Bäche und fröhlich singende Vögel bewusst wahrnehmen? Dann nichts wie raus aus dem Rummel und rein in die Ruhe der walddreichsten Region Deutschlands: Siegen-Wittgenstein! Unsere Wälder sind schier unendlich, die ursprüngliche Natur lockt mit knorrigen Bäumen und verwunschenen Tälern, malerischen Graslandschaften mit Weidetieren, rauen Bergzügen und sanften Hügeln. Malerische Orte mit urigen Fachwerkhäusern, beschauliche Dörfer oder imposante Schlösser – zum Teil sogar noch bewohnt – laden zum Entdecken ein.



TOURISTIKVERBAND SIEGERLAND-WITTGENSTEIN E.V.
Koblenzer Straße 73 • 57072 Siegen • Tel: 0271 3331020 • www.siegen-wittgenstein.info

25

HOTEL AM FANG

Bad Laasphe

Oberhalb Bad Laasphe gelegen, verspricht das Hotel AM Fang wunderschöne Ausblicke über die Stadt in modernem Ambiente. Das Hotel liegt direkt am Waldrand des Berges Fang an der sonnigen Südseite des Rothaargebirges. Vom Hotel aus ist es nur ein kurzer Fußweg ins historische Stadtzentrum von Bad Laasphe, wo Sie die schönen Fachwerkhäuser aus dem 17. und 18. Jahrhundert bewundern können. Für Wanderfreunde gehen verschiedene Routen vom Hotel ab. Wenn Sie im Hotel AM Fang übernachten, dann sind Sie im walddreichsten Teil Deutschlands.

Hügel und saubere Bergluft draußen, komfortable Zimmer und luxuriöse Ausstattung drinnen. Das Hotel bietet seinen Gästen diverse Sport- und Spieleinrichtungen sowie ein großes Hallenschwimmbad. Nach einem aktiven Tag lässt es sich im Wellnessbereich herrlich entspannen. Dort können Sie sich auch eine Thai-Aroma-Öl Massage gönnen.

Eingerichtet mit Designmöbeln von renommierten Designern wie Gispn und mit komfortablen Boxspringbetten von Eastborn wird Ihr Aufenthalt zu einem Rundum-Luxuserlebnis. Die modernen Nichtraucherzimmer sind ausgestattet mit Annehmlichkeiten wie TV, Telefon und Föhn und verfügen teilweise über einen Balkon zur Bergseite oder mit Panoramansicht über den Ort. WLAN steht im gesamten Hotel kostenfrei zur Verfügung.

Das Buffetrestaurant des Hotels AM Fang bietet Ihnen eine atemberaubende Aussicht über die Stadt und die Umgebung. Besonders viel Sorgenfreiheit ermöglichen die All-Inclusive-Pakete. In der gemütlichen Lounge können Sie entspannt mit einem Getränk verweilen. Auch die Kinder haben hier ihren Spaß: Für die kleinen Gäste gibt es eine Spielecke sowie einen Billardtisch.



Entfernung von

BN: 136 km.	D: 169 km.	K: 130 km.
F: 130 km.	MZ: 146 km.	WI: 139 km.
DO: 139 km.	DU: 189 km.	E: 174 km.

HOTEL AM FANG

Höhenweg 1 • 57334 Bad Laasphe
Tel: 02752 506480 • rezeption@hotelamfang.de
www.hotelamfang.de

DAS SIEBENGEIRGE

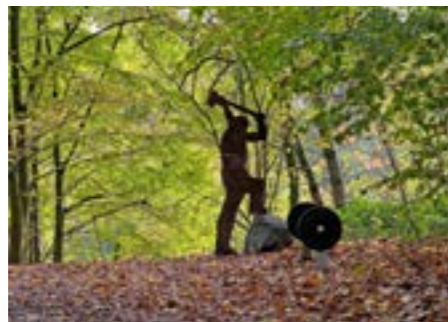
Drei neue Themenwege
im Naturpark Siebengebirge

Genusstour „Lecker-Ländchen“; Lauterbachtal Königswinter – Oelinghoven; 6,5 km lang.

Erlebnispfad „Expedition Himberg“; Himberger See Bad Honnef – Aegidienberg; 1,1 km lang.

Entdeckerpfad „Zeitsprung“; Königswinter – Berghausen; 2,2 km lang.

Infos unter: www.naturpark-siebengebirge.de und www.siebengebirge.de



TOURISMUS SIEBENGEIRGE GMBH

Drachenfelsstraße 51 • 53639 Königswinter • Tel: 02223 917711 • info@siebengebirge.de • www.siebengebirge.de



DRACHENFELSBAHN

Königswinter

Eine Fahrt mit Deutschlands ältester Zahnradbahn ist ein Erlebnis und eine bequeme Aufstiegsmöglichkeit auf den legendären Drachenfels. Auf der 1,5 Kilometer langen Strecke überwindet die Bahn mühelos Steigungen von bis zu 20%. Während der Fahrt auf den 321 Meter hohen Berg bieten sich dem Fahrgast atemberaubende Aussichten in das romantische Rheintal.

Seit ihrer Fertigstellung 1883 – damals noch mit einer Dampflokomotive – bringt die Bahn Touristen auf den Drachenfels. Seitdem hat sich viel getan: 2005 wurde die alte Talstation zum Tourismus-Bahnhof umgebaut. Im Zuge der umfassenden Restaurierung von Schloss Drachenburg wurde 2011 die Mittelstation grundlegend erneuert. Sie bietet die Möglichkeit eines Zwischenstopps für die Besichtigung des Schlosses sowie der Nibelungenhalle mit ihrem Reptilienzoo. 2011-2014 wurde schließlich das Drachenfels-Plateau neugestaltet, der alte Betonbau aus den 1970er Jahren abgerissen und durch einen lichtdurchfluteten Glaskubus ersetzt.

So bietet sich heute mit dem Tourismus-Bahnhof, der erneuerten Mittelstation und dem neu gestalteten Drachenfels-Plateau ein eindrucksvolles Gesamterlebnis.

Fertigstellung 1883
DEUTSCHLANDS
ÄLTESTE ZAHNRADBAHN



BERGBAHNEN IM SIEBENGEIRGE AG

Drachenfelsstraße 53 • 53639 Königswinter

Tel: 02223 92090 • info@drachenfelsbahn.de

www.drachenfelsbahn.de

BAD HONNEF

Auszeit am Rhein und im Siebengebirge

Schon Ludwig van Beethoven, Konrad Adenauer und Willy Brandt liebten die Gegend um Bonn und das Siebengebirge. Früher Erholungsdomizil gekrönter Häupter, ist Bad Honnef heute eine gelungene Mischung aus Natur, Kultur und Lebensfreude. Ob Erholung auf der Insel Grafenwerth, Kulturveranstaltungen im prächtigen Kursaal, Wanderungen im Siebengebirge mit wunderbaren Ausblicken ins Rheintal oder ein Besuch beim „Alten“ Konrad Adenauer in Rhöndorf – langweilig wird es so schnell nicht! Wenn Sie von Ihren Ausflügen zurückkehren, bietet eine vielfältige Gastronomie wunderbare Einkehrmöglichkeiten und die malerische Innenstadt lockt zum Bummeln.

Sie sind gerne aktiv unterwegs? Durch den Naturpark Siebengebirge führen neben den Rheinsteig-Etappen unterschiedliche Wanderrouten durch Laub- und Nadelwald und immer wieder hinauf auf die Gipfel des Siebengebirges. Wer sich lieber auf den Drahtesel schwingt, findet entlang des Rheins mit dem Rheinradweg gut ausgebaute Möglichkeiten, die vielfältige Rheinlandschaft zu erkunden. Gen Süden oder gen Norden geht es fast immer entlang des Wassers auf ausgebauten Radwegen mit Einkehrmöglichkeiten am Ufer. Aber auch das hügelige Hinterland bietet sich für herausfordernde Radtouren im Grünen an.

Kultur gefällig? Das Juwel der Stadt ist das Kurhaus aus dem Jahre 1907. Früher Mittelpunkt des Kurbetriebes ist es heute eine prestigeträchtige Veranstaltungsfläche. Die traditionellen Stadtfeste, wie der urige Martinimarkt in der Innenstadt, runden das Bild ab. Neugierig? Seien Sie dabei und genießen Sie eine „Auszeit am Rhein“.



Fotos: Ananka / Martinimarkt / Reitersdorfer Park

STADTINFORMATION BAD HONNEF

Rathausplatz 1 • 53604 Bad Honnef • Tel.: 02224 9882746 • stadtinformation@bad-honnef.de • www.meinbadhonnef.de

24

HOTEL WEINHAUS HOFF

Bad Honnef-Rhöndorf

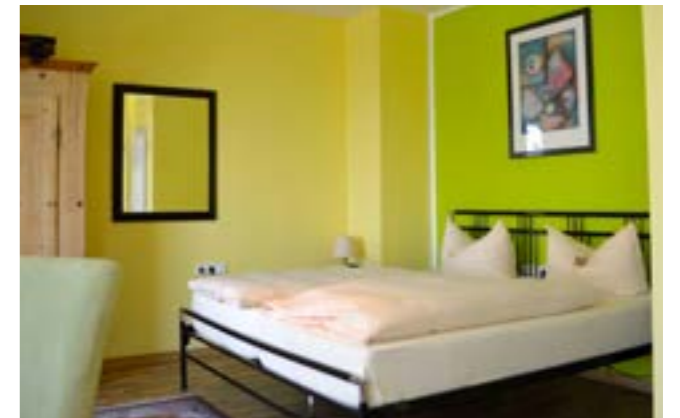
Inmitten von Weinbergen, in einmaliger und ruhiger Lage in Bad Honnef-Rhöndorf am Fuße des Drachenfels, befindet sich das Hotel Weinhaus Hoff. Das familiär und persönlich geführte Hotel verfügt über insgesamt 16 Zimmer, darunter auch ein großes Apartment, 4 Einzelzimmer und zwei größere Doppelzimmer, die auch als Familienzimmer nutzbar sind. An den hellen Frühstücksraum mit Wintergarten und Terrasse grenzt ein großer Garten, der zum Entspannen einlädt.

Die individuell eingerichteten Zimmer sind ausgestattet mit Dusche und WC, Flatscreen Kabel TV, kostenlosem WLAN, Föhn, Safe und Kinderbett (auf Anfrage). Haustiere sind nach Anmeldung im Hotel herzlich willkommen. Das Restaurant „Casalinga“ (ital. Hausfrau) mit italienischer Hausfrauenküche lässt kulinarisch keine Wünsche offen.

Rhöndorf lädt eingebettet in den Naturpark Siebengebirge zum Wandern auf unzähligen, gut ausgewiesenen Wanderwegen ein. Bekanntheit hat der idyllische Ortsteil auch als Wohnsitz des ersten Bundeskanzlers Dr. Konrad Adenauer erlangt.

Empfehlenswert ist ein Spaziergang am „Vater Rhein“, der zu jeder Jahreszeit einen erhebenden An- und Ausblick bietet. Die Rheinpromenade ist für Spaziergänger und Fahrradfahrer in wenigen Minuten zu erreichen, eine Schiffstour auf dem Rhein hat bei fast jedem Wetter seinen Reiz.

Die fußläufig entfernten Haltestellen der Straßenbahn und der Deutschen Bahn ermöglichen eine unkomplizierte Anreise mit öffentlichen Verkehrsmitteln. Zudem ist Rhöndorf leicht über die Bundesstraße 42 erreichbar.



Entfernung von

BN: 16 km.	D: 81 km.	K: 42 km.
F: 158 km.	MZ: 147 km.	WI: 128 km.
DO: 124 km.	DU: 103 km.	E: 101 km.

HOTEL WEINHAUS HOFF

Löwenburgstraße 18 • 53604 Bad Honnef-Rhöndorf

Tel: 02224 2342 • info@hotel-weinhaus-hoff.de

www.hotel-weinhaus-hoff.de

DAS WALDECKER LAND

26

LANDIDYLL LANDHAUS ZUM MUSHOF

Diemelstadt-Wethen

Herzlich willkommen im Landidyll Landhaus zum Mushof! Ganz gleich, ob Sie nur für ein Wochenende herkommen oder einen längeren Aufenthalt planen, das Landhaus zum Mushof wird allen Ansprüchen gerecht.

Inmitten grüner und hügeliger Natur, am Tor zu Nordwaldeck in der Grimmheimat Nordhessen gelegen, ist das Landhaus der ideale Ort für eine Auszeit vom Alltag. Zu Fuß oder mit dem Fahrrad können Sie die umliegenden Wälder und die sanfte Hügellandschaft erkunden. Direkt am Diemelradweg gelegen, sind es nur wenige Kilometer bis zum historischen Stadtkern Warburg. Das Barockschloss Bad Arolsen und den Twistesee mit Badestrand und Wasserskianlage erreichen Sie in wenigen Minuten mit dem Auto.

Die hellen, freundlich gestalteten Gästezimmer und Apartments bieten modernen Komfort für einen erholsamen Aufenthalt. Die Zimmer sind alle mit einem Flachbild-TV ausgestattet und verfügen über ein renoviertes Bad mit kostenfreien Pflegeprodukten und Haartrockner. Viele Zimmer bieten zudem eine Terrasse oder einen Balkon. WLAN steht kostenfrei zur Verfügung.

Das reichhaltige Landhaus-Frühstücksbuffet, eine Kegelbahn für gesellige Stunden, Sauna mit Dampfbad, Biergarten und Sonnenterrasse, Restaurant, Café und Grillabende sowie Events sind nur einige der besonderen Angebote des Hotels. Für Fahrradfahrer und Motorradfahrer steht eine Garage kostenfrei zur Verfügung.

In dem hoteleigenen Restaurant „Kleines Landhaus“ mit Kaminzimmer erwartet Sie eine typische Landhausküche mit saisonalen und regionalen Produkten. Gemütlich an der Theke wird so mancher Tag verabschiedet. Der große Außenbereich mit Grill- und Feuerstelle, Sonnenterrasse und Spielgeräten für die Kinder bietet sich geradezu an, bei schönem Wetter eine Grillparty zu veranstalten.

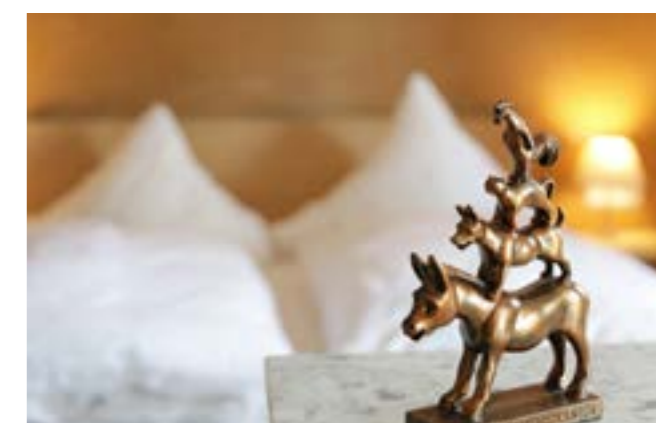
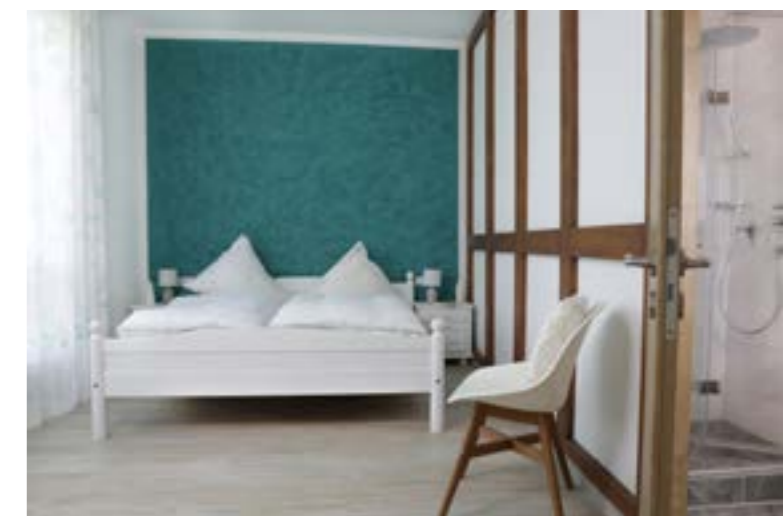


Entfernung von

BN: 223 km.	D: 187 km.	K: 200 km.
F: 234 km.	MZ: 259 km.	WI: 255 km.
DO: 120 km.	DU: 175 km.	E: 154 km.

LANDHAUS ZUM MUSHOF

Mushof 1 • 34474 Diemelstadt-Wethen • Tel: 05694 9912532
landhaus.mushof.diemelstadt@gmail.com
www.landhausmushof.com



DER WESTERWALD

27

HOTEL HEINZ

**** superior

Höhr-Grenzhausen

Willkommen zum Wohlfühlen! Im Hotel Heinz finden Sie beste Voraussetzungen für einen erholsamen Kurzurlaub, romantische Tage zu zweit und eine intensive Auszeit allein. Das seit drei Generationen familiengeführte Hotel hat sich mit den Jahren stetig weiterentwickelt und zählt heute zu den vielseitigsten Wellnesshotels in Deutschland. Als reizvolle Symbiose aus Gebäudeteilen der Jahrhundertwende und zeitgemäßen Anbauten hat Familie Heinz ein stilvolles Gesamtambiente geschaffen.

Zentral und doch mitten in der Natur. Das Hotel liegt eingebettet in eine verschwenderisch schöne Naturlandschaft im rheinischen Westerwald, hoch über der Kannenbäckerstadt Höhr-Grenzhausen und nah bei Koblenz, Rhein und Mosel.

Entspannung pur. Die Wellness-Abteilung zählt mit ihrem herausragenden Angebot zu einer der vielfältigsten Deutschlands. Ganz gleich, ob Sie "nur" schwimmen, saunieren und die Ruhe im Wellness-Garten genießen möchten, oder ob Sie sich von Kopf bis Fuß mit entspannenden Anwendungen verwöhnen lassen wollen: Die Möglichkeiten in der großzügigen Wellness-Anlage inmitten wunderschöner Natur sind vielfältig von A wie Aroma-Sauna bis Z wie Zitronenverbene-Peeling.

Kulinarisch genießen! Lassen Sie sich verwöhnen von der hervorragenden Frischeküche, die mit modern interpretierten Klassikern aus hochwertigen regionalen Produkten überzeugt. Abgerundet wird das kulinarische Angebot von einer erstklassigen Weinkarte und süßen Köstlichkeiten aus der hauseigenen Konditorei.

Wohnen im Hotel Heinz. Schicke Wohlfühlzimmer mit individueller Einrichtung, gemütlich warm oder stylish-modern – ganz nach Wunsch als kleineres Basic-Zimmer oder mit großem Raumangebot, zum Teil mit Balkon und herrlichem Ausblick über Koppeln und Wälder.



Entfernung von

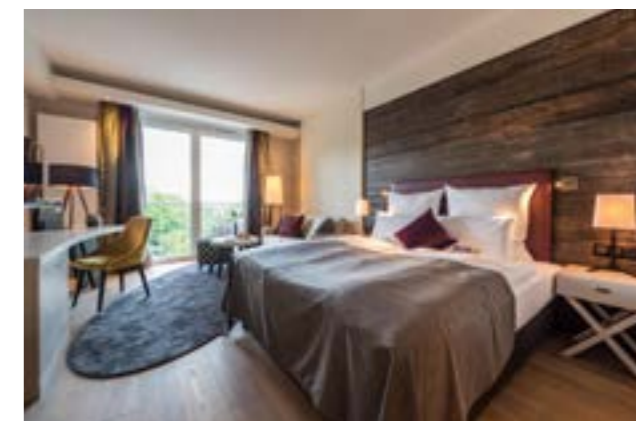
BN: 70 km.	D: 138 km.	K: 100 km.
F: 111 km.	MZ: 109 km.	WI: 76 km.
DO: 181 km.	DU: 160 km.	E: 160 km.

HOTEL HEINZ

Bergstraße 77 • 56203 Höhr-Grenzhausen

Tel: 02624 94300 • info@hotel-heinz.de

www.hotel-heinz.de



AUSFLUGSTIPP

VON WESTERWÄLDER ORIGINALEN und edlen Destillaten

Wie entsteht ein Destillat? Welche Aromen entwickeln sich beim Einmischen von Getreide oder Obst? Was passiert, wenn man Käse und Brand kombiniert? Welche Temperatur – und welches Fass – braucht ein Whisky, um zu reifen?

Das Team der BIRKENHOF-BRENNEREI bringt den Besuchern des Hauses die ungewöhnliche Welt edler Destillate näher. Eine Tour durch die „Manufaktur des guten Geschmacks“ beinhaltet neben einem ausführlichen Blick in Destillerie und Whisky-Warehouse auch eine Verkostung der Produkte des Hauses. Einblicke in ein echtes Kunst-Handwerk, das viel Knowhow mit High-Tech und hochprozentigem Genuss kombiniert.

Als Familienunternehmen blickt die BIRKENHOF-BRENNEREI 2023 auf 175 Jahre Geschichte zurück: Man kombiniert erfolgreich Tradition und Moderne und bringt mit der Edelbrand- und Whisky-Destillerie des Hauses „neue Traditionen in alte Fässer“.

2015 wurde das Stammhaus auf dem Birkenhof in Nistertal um ein großes Besucherforum erweitert, in dem auch das Herzstück des Unternehmens, eine Whisky-Destille (Pot-Still) aus glänzendem Kupfer ihren Platz gefunden hat. Hier entstehen die neuen Jahrgänge der FADING HILL-Whiskys – Single Malt, Single Rye und Single Malt Peated Editions – einem besonderen Stück Westerwald.

Gäste erleben eine „Destillerie zum Anfassen und Erleben“; barrierefrei, innovativ und informativ. Durch die Verbindung von historischer Kornbrennerei, Forum, Destille und Whisky-Warehouse wird dem Besucher ein intuitiver Zugang zum Thema Destillerie ermöglicht. Verschiedene Herstellungsverfahren werden vorgestellt und grundlegende Themen wie Sensorik und Rohstoffauswahl leicht erfassbar beleuchtet.

Hier gehen Besucher auf eine Entdeckungsreise in einer der besten Destillieren des Landes (Frankfurt International Trophy 2022): Bei einem Blick hinter die Kulissen der BIRKENHOF-BRENNEREI erfährt der Gast exzellente Brennkunst mit allen Sinnen.

Höchste Ehrungen für exzellente Produktqualität

Die BIRKENHOF-BRENNEREI ist seit Jahren mit ihren Produkten erfolgreich auf Medaillenkurs. 2021 und 2022 waren jedoch auch für

die vielfach ausgezeichnete Destillerie außergewöhnlich. Neben weit über 100 Goldmedaillen allein in den letzten beiden Jahren, darunter diverse „Best in Class“ und „Grand Gold“-Titel, freut sich das Team um die Inhaberfamilie Klöckner derzeit über eine besondere Auszeichnung: Mit dem Bundesehrenpreis in Gold wurde ihr die höchste Auszeichnung der deutschen Ernährungswirtschaft verliehen.

Ein gleichbleibend erstklassiges, anspruchsvolles Qualitätsniveau muss gehalten und gelebt werden – was der Brennerei im Fall dieser Ehrung nun bereits mehrfach in den vergangenen Jahren gelungen ist.

Hochprozentig genießen, ganz entspannt zuhause

Whisky, Gin oder holzfassgelagerte Schätze aus dem Warehouse? Die Birkenhof-Brennerei bietet eine bequeme Alternative zur Verkostung ihrer Produkte vor Ort an: Mit der @Home-Tasting-Serie haben Kunden die Möglichkeit, die Destillate der Brennerei ganz entspannt zuhause zu probieren. Das Besondere: Die Tastings werden auf Wunsch zu bestimmten Terminen virtuell moderiert und begleitet.

Online im Webshop der Destillerie bestellt, kommen die Sets hochwertig verpackt und komplett mit Tasting-Note-Bogen und – vorbereitet von den Destillateurmeistern des Hauses – mit jeweils fünf edelsten Tropfen aus dem Warehouse des Unternehmens. Beim gemeinsamen virtuellen Tasting wird dann entspannt und genussvoll herausgearbeitet, welche Aromen und Geschmacksrichtungen die Gäste beim Verkosten in der Nase und am Gaumen erleben.

Es stehen drei @Home-Tastings zur Auswahl: Ob Whisky-Tasting, Gin-Tasting oder ein Ausflug in die Welt der holzfassgelagerten Schätze aus dem Warehouse: Jedes ein genussreiches Erlebnis. Eine Entdeckungstour in die Welt hochprozentiger Spezialitäten, die auch als Team- oder Freundeskreis-Event viel Spaß macht.

Die erstklassigen Destillate der Destillerie gibt es im gut sortierten Einzelhandel ebenso wie online unter www.birkenhof-brennerei.de



BIRKENHOF BRENNEREI GMBH

Auf dem Birkenhof
57647 Nistertal
Tel: 02661 982040
besuch@birkenhof-brennerei.de

www.birkenhof-brennerei.de



DAS WIEDTAL

Komm mal runter!



Das Wiedtal und das Rengsdorfer Land liegen mitten im Naturpark Rhein-Westerwald zwischen RheinSteig und WesterwaldSteig. Rund um die quirlige Wied finden Genusswanderer die Kulisse für einen traumhaften Wanderurlaub. Ob an der Wiedpromenade in den staatlich anerkannten Luftkurorten des Tales, in den romantischen Seitentälern mit einsamen Pfaden oder rund um den heilklimatischen Kurort Rengsdorf – hier ist für alle Wanderer etwas dabei. Das Highlight sind die ausgezeichneten Qualitäts- und Premiumwege, die drei „Wäller Touren“ Bärenkopp, der Klosterweg und die Iserbachschleife.

Das Wiedtal hält mit dem „Wied-Radweg“ einen tollen Fahrradweg auf knapp 100 km bereit. Vom 1. Advent bis Ende Januar präsentiert sich Waldbreitbach jährlich als Weihnachtsdorf mit Krippenwegen.

Die Restaurants bieten regionale Speisen aus dem Westerwald und dem Rheintal an. Eine große Auswahl an Hotels, Ferienwohnungen, Gasthöfen, Campingplätzen und Wohnmobilstellplätzen rundet das Angebot ab. Kostenfreie Prospekte gibt es beim Touristik-Verband Wiedtal e.V. in Waldbreitbach, Kontaktdaten siehe unten.

Malberg, Wiedtal



Schauinsland Rengsdorf / Wiedweg Roßbach (Wied) /
Weihnachtsdorf Waldbreitbach

TOURISTIK-VERBAND WIEDTAL E.V.

Neuwieder Straße 61 • 56588 Waldbreitbach • Tel: 02638 4017 • info@wiedtal.de • www.wiedtal.de

28 ROSA FLESCH HOTEL UND TAGUNGSZENTRUM

Waldbreitbach

Entdecken Sie die landschaftliche Schönheit des mittleren Wiedtals und erleben Sie die besondere Spiritualität auf dem Waldbreitbacher Klosterberg!

Mitte des 19. Jahrhunderts entstand hier die Ordensgemeinschaft der Franziskanerinnen von Waldbreitbach. Für die Ordensgründerin, die selige Rosa Flesch, waren Lernen und Wissen immer wichtig. Und so steht das Hotel und Tagungszentrum ganz in der Tradition der Ordensgemeinschaft. Abseits von Lärm und Hektik des Alltags finden Sie hier die optimalen Bedingungen für ein Auszeit-Wochenende, ein paar Tage Kurzurlaub sowie für Seminare, Tagungen und Konferenzen.

Das Haus verfügt über 30 moderne Zimmer, ausgestattet mit Dusche, WC, Haartrockner, Schreibtisch, Flachbildfernseher, SAT-TV, Telefon und Safe. Hier finden Sie die nötige Ruhe und Entspannung.

Im Restaurant Klosterbergterrassen können Sie nicht nur eine hervorragende Küche genießen, sondern auch eine wunderschöne Aussicht auf das Wiedtal. Das Restaurant eignet sich mit seinen Räumlichkeiten auch für Familienfeiern und Jubiläen. Für Besuchergruppen, die herzlich willkommen sind, gibt es besondere Programm- und Verpflegungsangebote. In den Sommermonaten lässt es sich auf der Außenterrasse bei Kaffee und Kuchen sowie kleinen Gerichten entspannen.

Die Klostergärten laden zum Spazieren und Verweilen ein. Hier können Sie zahlreiche Kräuter und Pflanzen entdecken. Auf den Premium-Wanderwegen, wie zum Beispiel dem Klosterweg, lernen Sie die einmalige Natur des Wiedtals und die abwechslungsreiche Landschaft des Naturparks Rhein-Westerwald kennen.

Im Klosterladen und der Klosterbuchhandlung erhalten Sie ein ausgewähltes Sortiment an klösterlichen und fair gehandelten Produkten, religiösen Artikeln, Grußkarten, Geschenken, Kunsthandwerk und Büchern.



Entfernung von

Bonn:	44 km	Frankfurt:	139 km
Köln:	75 km	Mainz:	115 km
Düsseldorf:	111 km	Wiesbaden:	114 km

ROSA FLESCH HOTEL UND TAGUNGSZENTRUM

Margaretha-Flesch-Straße 12 • 56588 Waldbreitbach

Tel: 02638 813020 • info.rft@marienhaus.de

www.rosa-flesch-tagungszentrum.de

FRANKEN UND DIE OBERPFALZ

...wenn es mal etwas weiter weg sein darf!



Neben den Hotels und Regionen im Umkreis der Großstädte an Rhein, Main und Ruhr gibt es viele weitere Auszeit-Oasen in Deutschland, die es zu entdecken lohnt. In unserer neuen Rubrik wechseln wir ausnahmsweise mal die Perspektive und stellen Ihnen ab sofort in jeder Ausgabe zwei ausgewählte Tipps vor, wenn es mal etwas weiter weg sein darf.

29

LANDHOTEL- GASTHOF BÖHM

Roth / Rothaurach

Gastfreundschaft aus Tradition. Unmittelbar vor den Toren der Kreisstadt Roth, inmitten des Fränkischen Seenlandes und der Metropolregion Nürnberg beheimatet, befindet sich das traditionsreiche Landhotel-Gasthof Böhm. Die historische Stadt Roth ist reich an Zeugnissen vergangener Epochen, von zahlreichen Fachwerkhäusern, malerischen Gassen bis zum wunderschönen Riffelmacherhaus am Marktplatz. Als Teil der Hotelkooperation „FOR YOU Hotels“ bietet das Hotel einen Wohlfühlort aus Leidenschaft.

Seit dem 16. Jahrhundert befindet sich das Anwesen in Familienbesitz und wurde von Generation zu Generation mit viel Engagement weitergeführt. Heute bietet das Landhotel mit angeschlossenem Gasthof gemütliche Gästezimmer, Speisen gutbürgerlicher Küche und modern ausgestattete Räumlichkeiten für Feste und Veranstaltungen.

Die komfortablen Zimmer in den Kategorien „Standard“, „Komfort“ und „Luxhaus“ sind alle mit Dusche/WC/Telefon/TV und kostenfreiem WLAN ausgestattet. Gut ausgeruht können Sie sich nach Herzenslust an dem reichhaltigen Frühstücksbuffet bedienen.

Im Restaurant wählen Sie aus einer reichhaltigen Speisekarte, verfeinert mit fränkischen Schmankerln und Gerichten der Saison. Der „Warenkorb der Jahreszeiten“ wird von heimischen Erzeugern stets neu befüllt. Für Festlichkeiten jeder Art ist das Landhotel mit seinen vielfältigen Räumlichkeiten gut gerüstet, von kleinen Feiern bis hin zu größeren Veranstaltungen.

Neben einem Fitnessbereich mit Hometrainer erwartet Sie im Haus auch eine entspannende Sauna, eine Infrarotkabine und ein atmosphärisches Dampfbad. Auf Wunsch werden auch gerne Massageterminale für Sie organisiert.



Entfernung von

BN: 405 km	D: 478 km.	K: 423 km.
F: 241 km.	MZ: 292 km.	WI: 272 km.
DO: 472 km.	DU: 494 km.	E: 499 km.

LANDHOTEL-GASTHOF BÖHM

Schwabacher Straße 1-3 • 91154 Roth / Rothaurach

Tel: 09171 97150 • info@zumboehm.de

www.zumboehm.de



BIERSTADT AMBERG



Ein Geheimtipp für Genießer im Herzen der Oberpfalz! Bierstadt, Hochschulstadt, mittelalterliches Kleinod, Luftkunstort – Amberg ist so viel, aber das Wichtigste: Amberg ist eine liebenswerte Stadt. An allen Ecken kann man das entspannte Lebensgefühl spüren.

Amberg ist Bierstadt. 6 Brauereien und 500 Jahre Biertradition. Nirgendwo in Bayern ist die Brauereidichte pro Einwohner größer als hier in dem Kleinod an der Vils.

Amberg ist Mittelalterstadt. Die Stadt zählt mit ihrer noch fast vollständig erhaltenen Stadtmauer zu den besterhaltensten mittelalterlichen Stadtanlagen Europas. Im Mittelalter war Amberg sogar die Hauptstadt der Oberen Pfalz.

Amberg ist Luftkunstort. Ja richtig – nicht Luftkurort, sondern der einzige Luftkunstort in Deutschland. Das privat initiierte Luftmuseum lädt zu einem Besuch ein.

Amberg ist Kultur- und Theaterstadt. Das Stadttheater ist eines der ältesten und schönsten Kleintheater in Deutschland und das Freilichttheater „Winterkönig“ zieht alle fünf Jahre eine große Anzahl an Besuchern nach Amberg. Auch die Kunstszene lebt in Amberg, viele Künstler leben und arbeiten hier.

Amberg ist Radstadt. Neben den großen Radrouten wie dem beliebten 5-Flüsse-Radweg gibt es jede Menge kurze und längere Rundtouren durch die abwechslungsreiche Landschaft des Amberg-Sulzbacher-Landes.

Amberg ist Genussort. Und das sogar mit Auszeichnung aus dem Jahr 2018. Aber genießen kann man nicht nur das leckere Bier und die Oberpfälzer Schmankerl, sondern auch Oberpfälzer Lebensart, Ruhe, Natur, Kunst, Kultur, ... ein echter Genuss eben.

Foto: Nabburger Tor © MG Fotografie, Michael Golinski



Fotos: Stadtmauer © Stadt Amberg, Kober / Amberg © Dietmar Dengler

TOURIST-INFORMATION STADT AMBERG

Hallplatz 2 • 92224 Amberg • tourismus@amberg.de • www.tourismus.amberg.de

30

HOTEL BRUNNER

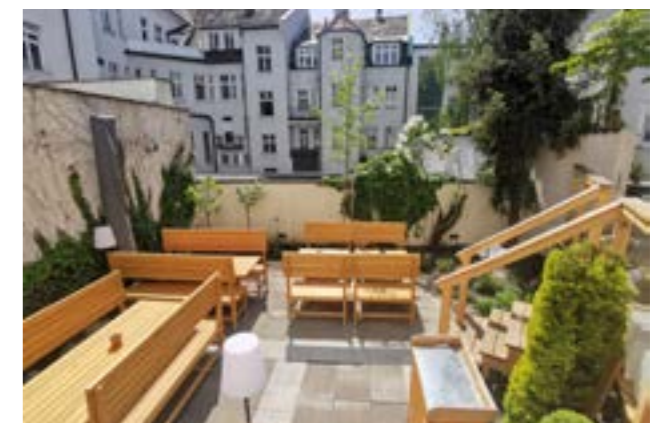
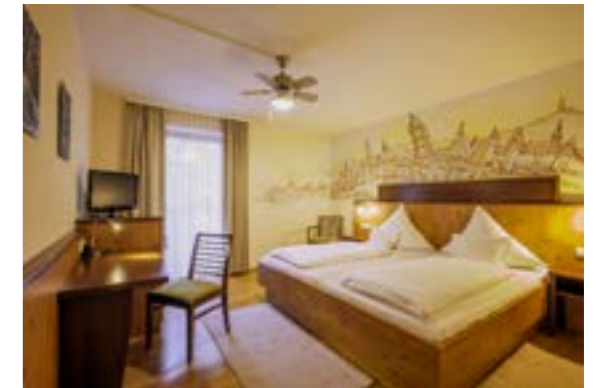
Amberg

Genuss, Kultur und Entspannung: Das familiengeführte Hotel kombiniert ausgesuchte Gastlichkeit, besten Service und exklusive Kunst zu einem einmaligen Übernachtungserlebnis. Im Jahre 1958 auf dem Gelände des sagenumwobenen „Teufelsbäck“ erbaut und zunächst von der Familie Brunner geführt, wurde das Hotel 1978 von der Familie Schatz übernommen und wird heute bereits in zweiter Generation weitergeführt. Als Teil der Hotelkooperation „FOR YOU Hotels“ bietet das Hotel einen Wohlfühlort aus Leidenschaft.

Die direkte Nähe zur Amberger Altstadt, die zu den besterhaltenen mittelalterlichen Stadtanlagen Europas zählt und der kurze Gehweg vom Bahnhof machen es zu einem idealen Anlaufpunkt für Jedermann. Die Region Amberg-Sulzbach verfügt zudem über hervorragend ausgebaute Radwanderwege. Als Partner von Bett+Bike können Sie sich sicher sein, dass Ihnen der Komfort und Service geboten wird, den Sie nach einer Radtour verdienen. Ihr Zweirad wird verwöhnt mit einer überdachten Garage und einer „Fahrradwaschstraße“.

Im Hotel erwarten Sie moderne, stilvoll eingerichtete und ruhig gelegene Einzelzimmer, Doppelzimmer und Suiten. Als besonderes Highlight übernachten Sie in einzigartigen Kunstzimmern. Künstler aus Amberg und Umgebung schufen echte Kunstwerke, die zum Entspannen, Träumen und Erleben einladen.

Jeden Morgen dürfen Sie sich auf ein Frühstücksbuffet aus regionaler und mediterraner Küche freuen. So starten Sie perfekt in den Tag! Am Abend sind Sie eingeladen, die Bar „Atelier Teufelsbäck“ sowie den gemütlichen Biergarten zu besuchen. Frisch gezapftes Bier, erlesene Weine, kreative Cocktails sowie kleine Snacks erwarten Sie. Freuen Sie sich auf Ihre Pause vom Alltag!



Entfernung von

BN: 449 km	D: 504 km.	K: 466 km.
F: 284 km.	MZ: 319 km.	WI: 315 km.
DO: 499 km.	DU: 521 km.	E: 526 km.

HOTEL BRUNNER

Batteriegasse 3 • 92224 Amberg
Tel: 09621 4970 • info@hotel-brunner.de
www.hotel-brunner.de